

# Equidad y riesgo catastrófico del copago de dependencia en España

Raúl Del Pozo Rubio<sup>a</sup>, Dolores Jiménez-Rubiob<sup>b</sup>

<sup>a</sup> Departamento de Análisis Económico y Finanzas, Universidad de Castilla La Mancha

<sup>b</sup> Departamento de Economía Aplicada, Universidad de Granada

**IV Workshop on the evaluation of public policies for sustainability  
long-term care in Spain**

*Albacete, 30 Junio 2017*

# Contenidos

- 1.) Introducción
- 2.) Datos
- 3.) Estrategia Empírica
- 4.) Resultados
- 5.) Discusión



*ugr*

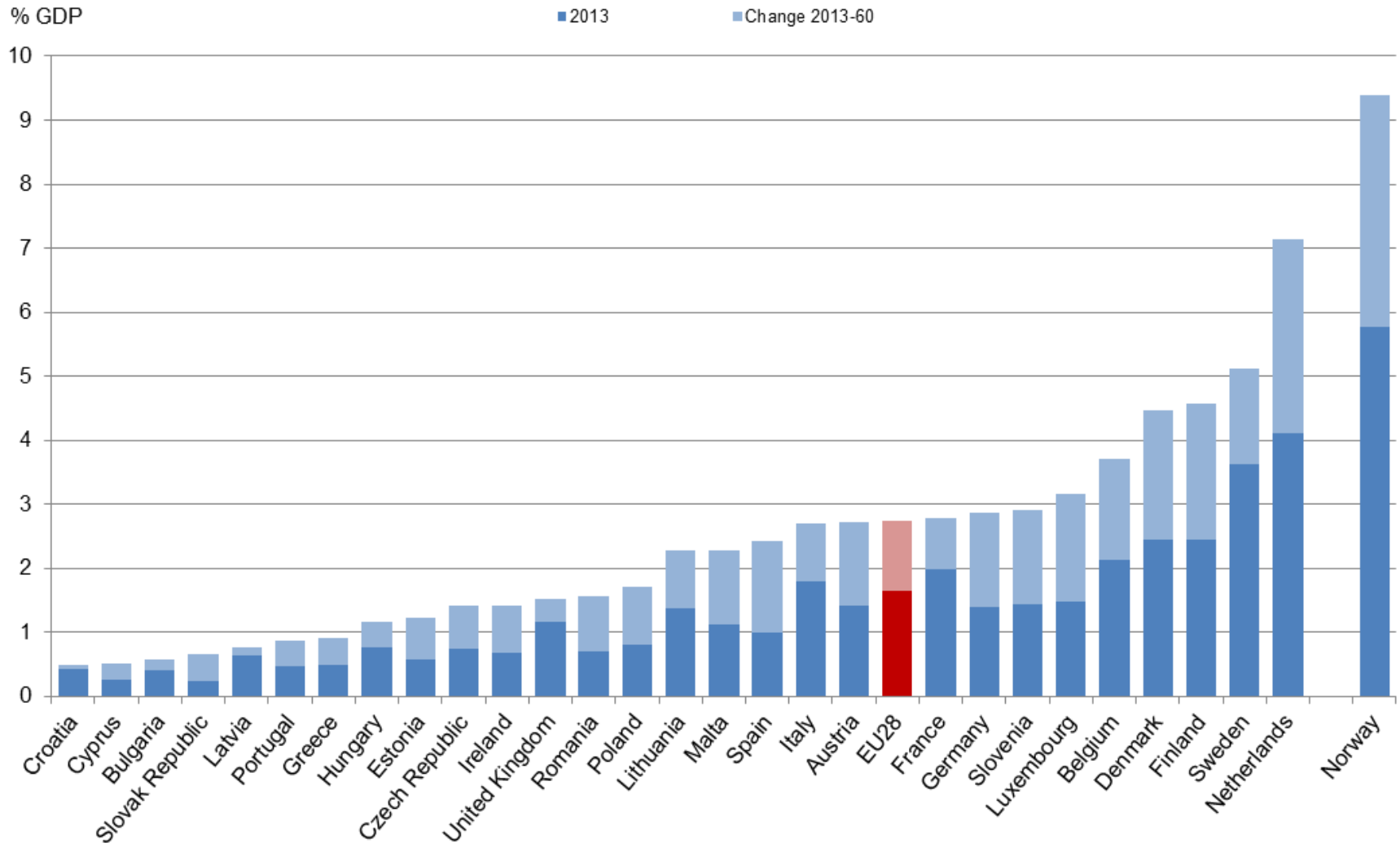
Universidad  
de Granada

# Introducción

- Extensa literatura sobre el efecto catastrófico asociado al copago en sanidad, en general y para subgrupos específicos (crónicos, fármacos, etc.)
- Escasa literatura sobre el efecto empobrecedor del copago para servicios de cuidados de larga duración (CLD)

- La naturaleza de los CLD varía enormemente entre países
- En España ha predominado tradicionalmente el cuidado informal
- Las futuras restricciones en el cuidado informal suponen importantes presiones en el presupuesto público de los SAAD en la mayoría de países desarrollados

# Gasto público en Cuidados de Larga Duración, 2013-2060



- En 2006 se aprobó el Sistema de Autonomía y Atención a la Dependencia (SAAD) que reconoce el carácter universal de las prestaciones sociales
- Prioridad para dependientes severos y grandes dependientes ( y a igual severidad, en función de la capacidad económica)
- CCAA responsables de la provisión; el gobierno central establece un umbral mínimo de servicios

- Financiación prevista:
  - 1/3 del coste de los CLD: el gobierno central: 1/3 las CCAA, 1/3 los usuarios finales (copago)
- Debido a las restricciones presupuestarias el copago finalmente ha supuesto más del 50% del coste de los CLD
- La aplicación del SAAD ha sido bastante desigual entre CCAA: volumen de financiación, ritmo de implementación

**OBJETIVO:** analizar la **equidad** en la distribución del riesgo catastrófico del copago de dependencia en España tras su reforma estructural en 2012

# Datos

- Encuesta sobre Discapacidades, Autonomía Personal y situaciones de Dependencia 2008 (**EDAD08**)
- Perfil socioeconómico, demográfico y de salud de las personas con discapacidad en España de a 22.975 hogares
- Individuos clasificados según el grado de dependencia siguiendo a Vilaplana et al. (2010)



# Métodos

- **Incidencia** catastrófica del copago

$$H_{cat} = \frac{1}{N} \sum_{i=1}^n E_i = \mu_E$$

Probabilidad:  $E_i = 1$  si  $(\text{OOP-LTC}_i / x_i) > z_{cat}$  (ej: % de individuos cuyo copago > 40% de su renta )

- **Intensidad** catastrófica del copago

$$O_{cat} = \frac{1}{N} \sum_{i=1}^n O_i = \mu_O$$

Exceso:  $(\text{OOP-LTC}_i / x_i) - z_{cat}$  si  $E_i = 1$  (cantidad en la que los dependientes sobrepasan el límite fijado de media)

- Incidencia e intensidad ponderados con el IC:

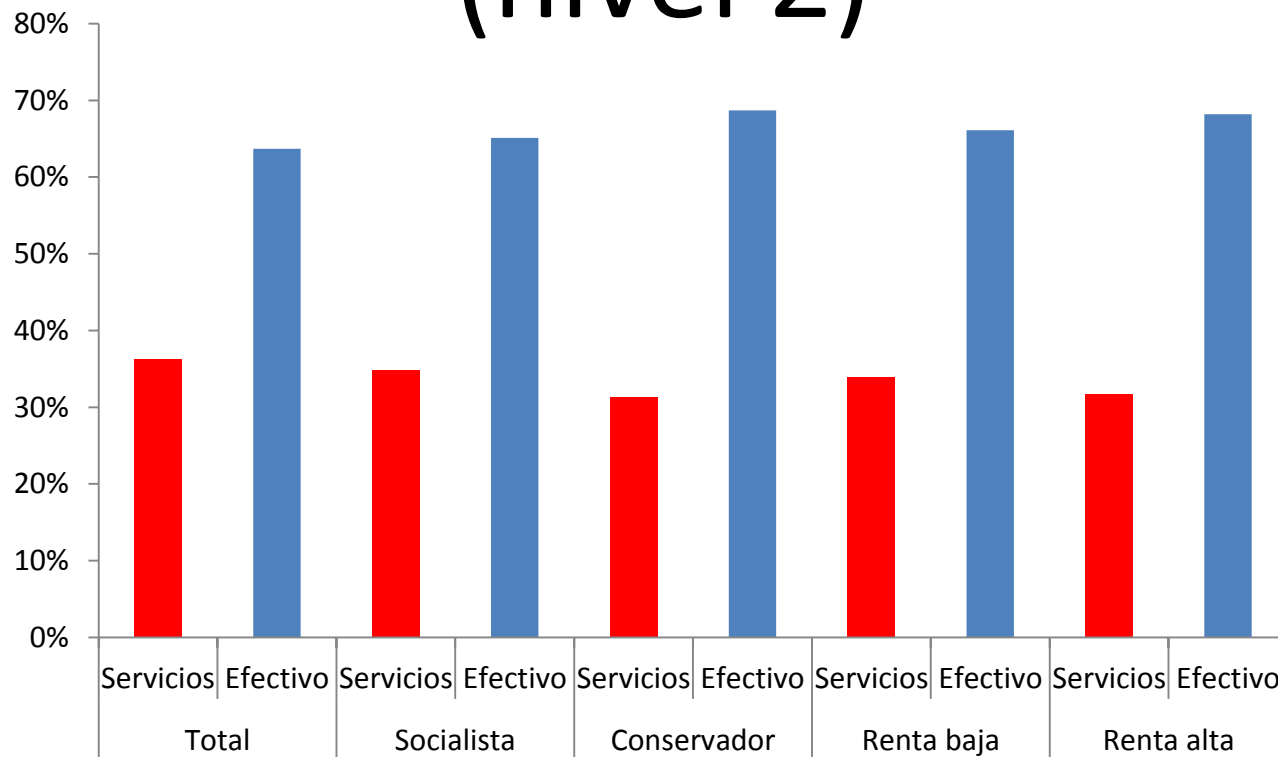
$$IC = \frac{2}{\mu} COV(y_i, w_i)$$

$$H_w = H_* (1 - IC_{inc})$$

$$O_w = O_* (1 - IC_{int})$$

- Si el copago se concentra en los hogares con rentas más bajas,  $IC < 0 \rightarrow H_w > H; O_w > 0$
- Si el copago se concentra en los hogares con rentas más altas,  $IC > 0 \rightarrow H_w < H; O_w < 0$

# Distribución de beneficios para CLD (nivel 2)



- Análisis por CCAA (renta, ideología política), y nivel de dependencia

# Resultados

## Incidencia e intensidad Total

Total	Level II	Level III
<b>Headcount(Hcat)</b>	<b>14.5%</b>	<b>31.4%</b>
<b>Overshoot(Ocat)</b>	<b>8.6%</b>	<b>10.5%</b>
Absolute Overshoot (AOcat)(€ per month)	61.28	93
Global Absolute Overshoot (GAOcat)(Million € per year)	17,397,600	68,223,528
<b>Headcount weighted(Hcatw)</b>	<b>9.4%</b>	<b>27.4%</b>
<b>Overshoot weighted(Ocatw)</b>	<b>13.3%</b>	<b>14.5%</b>
Absolute Overshoot weighted (AOcatw)(€ per month)	94.9	127.6
<b>CI Incidence</b>	<b>0.35***</b>	<b>0.13***</b>
<b>CI Intensity</b>	<b>-0.55***</b>	<b>-0.37***</b>

# Incidencia e intensidad CCAA renta baja

<b>GDP below average</b>	<b>Level II</b>	<b>Level III</b>
<b>Headcount (Hcat)</b>	<b>15.0%</b>	<b>27.3%</b>
<b>Overshoot (Ocat)</b>	<b>8.5%</b>	<b>11.3%</b>
Absolute Overshoot (AOcat)(€ per month)	65.54	90.77
Global Absolute Overshoot (GAOcat)(Million € per year)	17,064,780	42,972,216
<b>Headcount weighted (Hcatw)</b>	<b>11.3%</b>	<b>23.2%</b>
<b>Overshoot weighted (Ocatw)</b>	<b>11.6%</b>	<b>15.0%</b>
Absolute Overshoot weighted (AOcatw)(€ per month)	90.02	120.5
<b>CI Incidence</b>	<b>0.25***</b>	<b>0.15***</b>
<b>CI Intensity</b>	<b>-0.37***</b>	<b>-0.33***</b>

# Incidencia e intensidad CCAA renta alta

<b>GDP above average</b>	<b>Level II</b>	<b>Level III</b>
<b>Headcount (Hcat)</b>	<b>13.3%</b>	<b>40.3%</b>
<b>Overshoot (Ocat)</b>	<b>11.2%</b>	<b>9.3%</b>
Absolute Overshoot (AOcat)(€ per month)	30.11	97.06
Global Absolute Overshoot (GAOcat) (Million € per year)	332,820	25,251,312
<b>Headcount weighted (Hcatw)</b>	<b>3.0%</b>	<b>39.1%</b>
<b>Overshoot weighted (Ocatw)</b>	<b>23.8%</b>	<b>14.8%</b>
Absolute Overshoot weighted (AOcatw) (€ per month)	63.86	155.01
<b>CI Incidence</b>	<b>0.77***</b>	<b>0.03</b>
<b>CI Intensity</b>	<b>-1.00***</b>	<b>-0.60***</b>

# Incidencia e intensidad CCAA socialistas

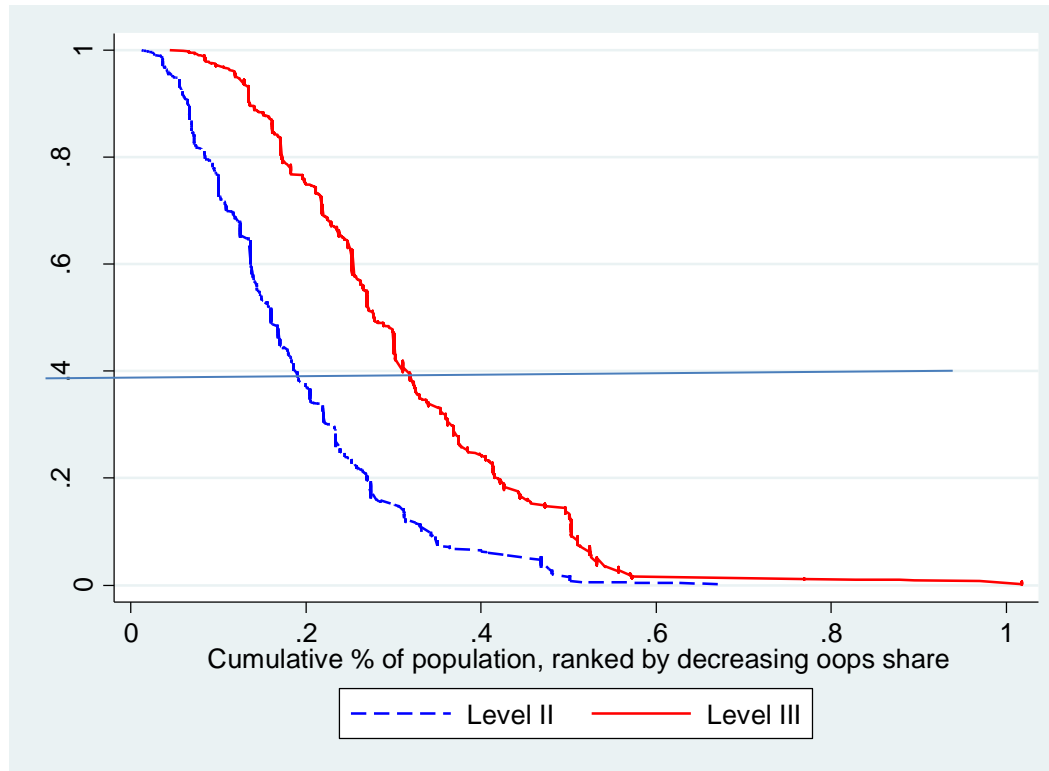
Left wing regions	Level II	Level III
<b>Headcount (Hcat)</b>	<b>11.0%</b>	<b>23.5%</b>
<b>Overshoot (Ocat)</b>	<b>10.4%</b>	<b>11.6%</b>
Absolute Overshoot (AOcat)(€ per month)	34.74	72.38
Global Absolute Overshoot (GAOcat)(Million € per year)	2,260,704	21,391,668
<b>Headcount weighted (Hcatw)</b>	<b>4.0%</b>	<b>18.3%</b>
<b>Overshoot weighted (Ocatw)</b>	<b>20.0%</b>	<b>18.9%</b>
Absolute Overshoot weighted (AOcatw)(€ per month)	66.52	117.81
<b>CI Incidence</b>	<b>0.63***</b>	<b>0.22***</b>
<b>CI Intensity</b>	<b>-0.91***</b>	<b>-0.63***</b>

# Incidencia e intensidad CCAA conservadoras

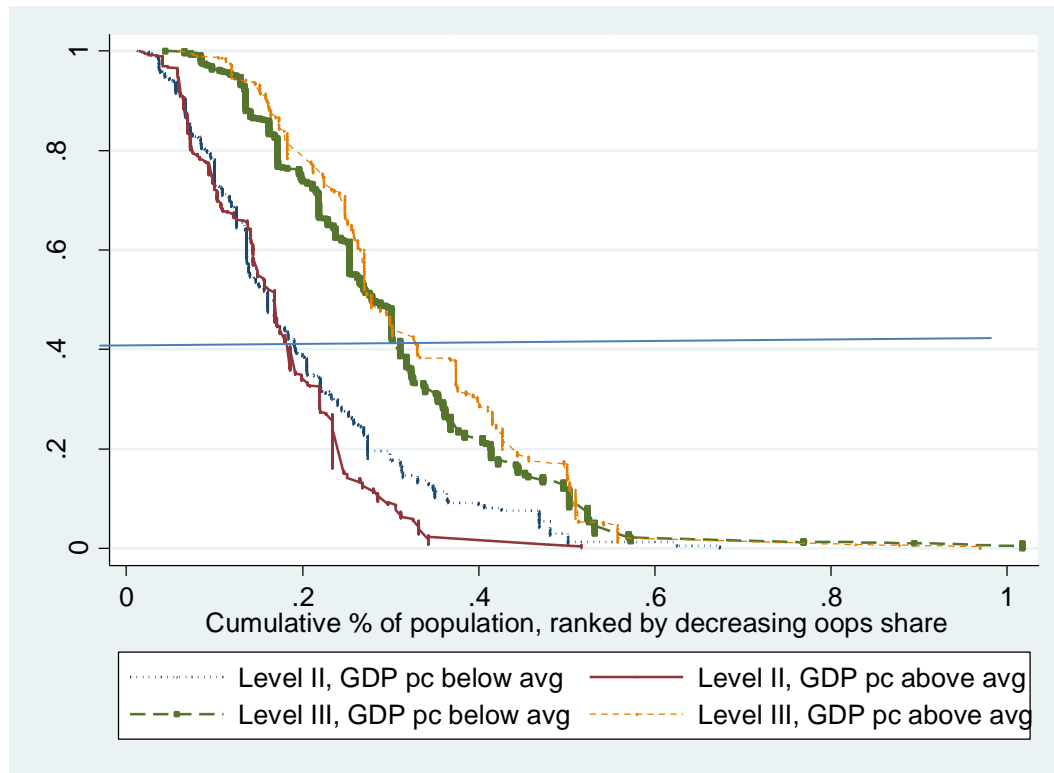
Conservative regions	Level II	Level III
<b>Headcount (Hcat)</b>	<b>21.5%</b>	<b>46.3%</b>
<b>Overshoot (Ocat)</b>	<b>8.0%</b>	<b>9.8%</b>
Absolute Overshoot (AOcat)(€ per month)	69.17	106.91
Global Absolute Overshoot (GAOcat)(Million € per year)	15,136,896	46,831,860
<b>Headcountweighted (Hcatw)</b>	<b>20.7%</b>	<b>44.9%</b>
<b>Overshootweighted (Ocatw)</b>	<b>11.5%</b>	<b>11.6%</b>
Absolute Overshoot weighted (AOcatw)(€ per month)	99.4	126.31
<b>CI Incidence</b>	<b>0.035</b>	<b>0.03</b>
<b>CI Intensity</b>	<b>-0.44***</b>	<b>-0.18***</b>



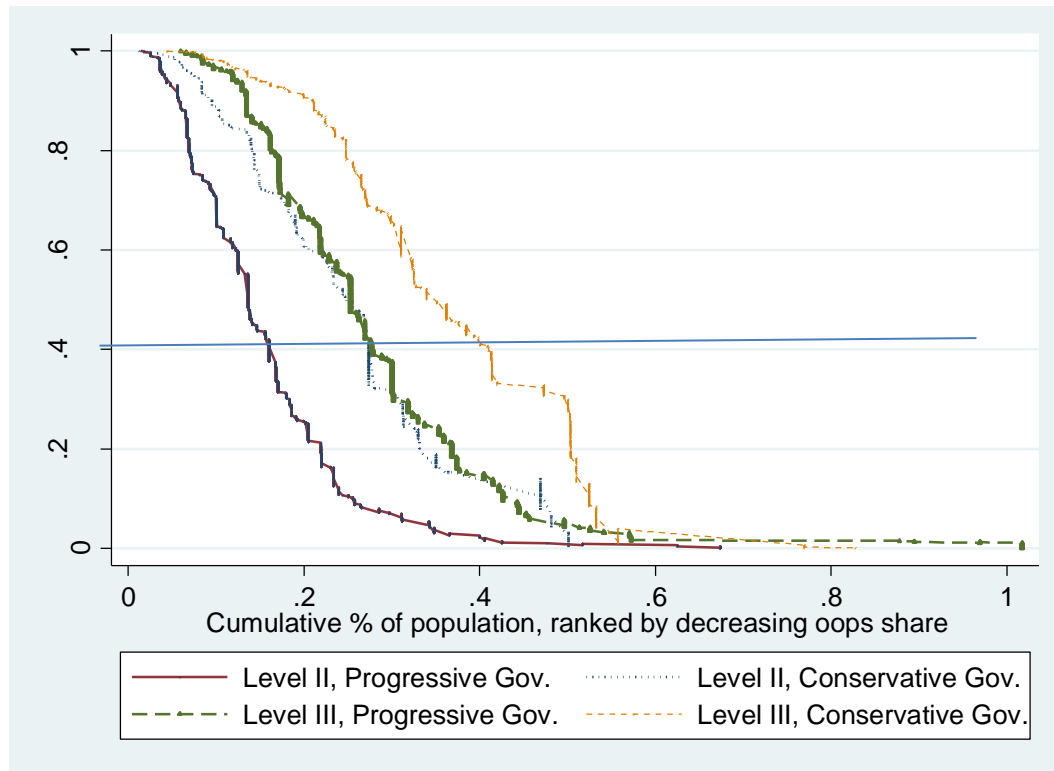
# Incidencia e intensidad: Gráfico Total



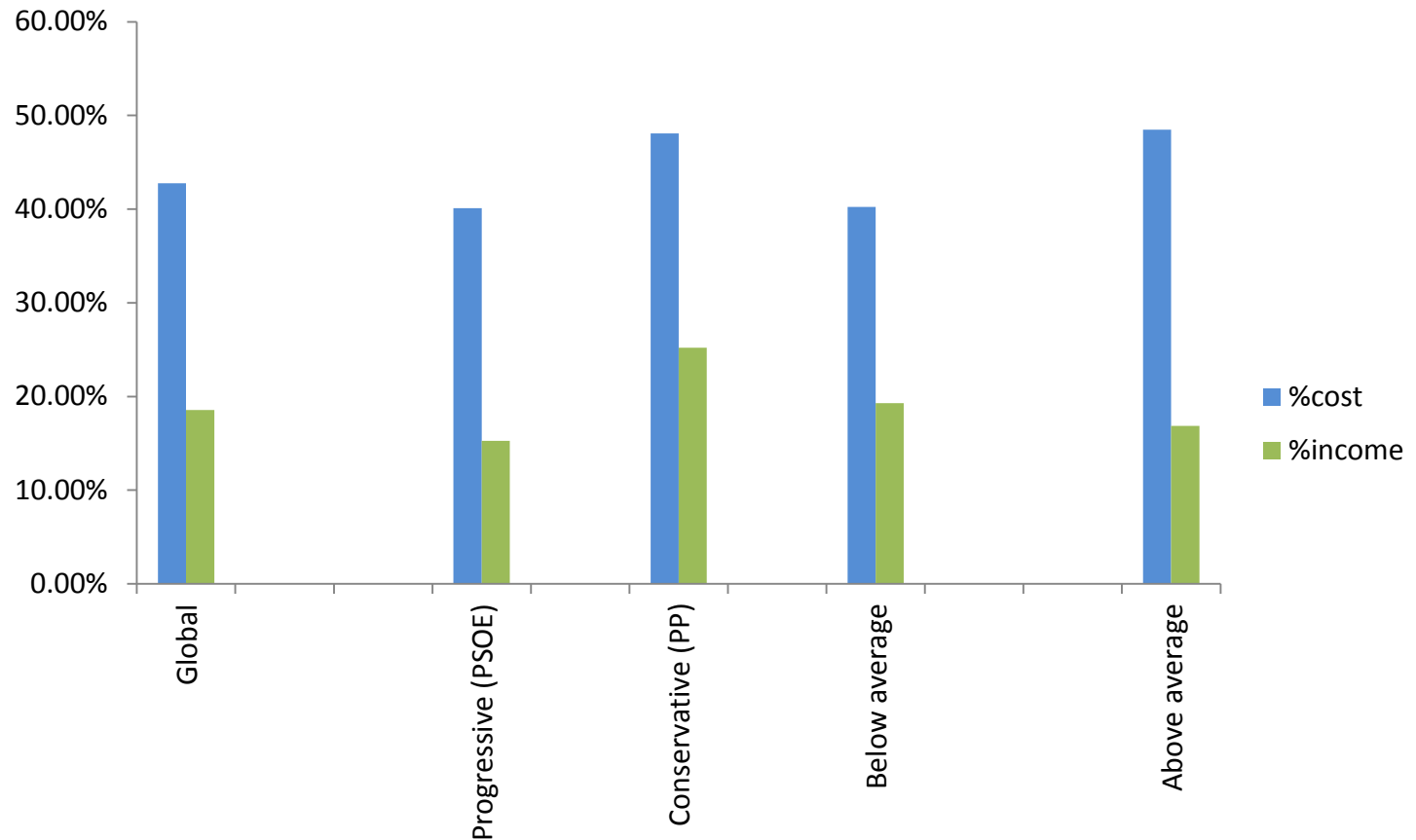
# Incidencia e intensidad: gráfico renta CCAA



# Incidencia e intensidad: gráfico ideología CCAA



# Distribución del copago por CCAA



# Conclusiones

- El copago de dependencia introducido en el año 2012 en España supone una **importante carga financiera** para la población dependiente
- Aprox. El 15% de dependientes de grado 2 y 31% de dependientes de grado 3 destinan más del 40% de su renta al copago



*ugr*

Universidad  
de Granada

- En general, los individuos más ricos tienen mayor riesgo catastrófico (INCIDENCIA)
- La INTENSIDAD sin embargo se concentra en los individuos con menos recursos
- Importantes diferencias regionales: en las CCAA más ricas y en las socialistas, menor número total de familias empobrecidas debido al copago



ugr

Universidad  
de Granada

- Limitaciones: copago estimado; información sobre riqueza no disponible
- Es necesario introducir medidas que alivien la carga financiera de los dependientes y profundizar en las importantes diferencias regionales
- Líneas futuras: efecto expulsión en sanidad, comparaciones del nivel catastrófico con otros países



*ugr*

Universidad  
de Granada