

Datos abiertos y sus posibilidades en el mundo de la empresa mediante *Learning by Doing*.

Ejemplo

Para ilustrar el proyecto se adjunta un ejemplo de caso a desarrollar mediante la herramienta *lección*:

Un economista de empresa enmarcado en el departamento de exportación se plantea la posibilidad de analizar nuevos posibles mercados para los productos que fabrican (esta cuestión sería un ejemplo de la biblioteca de cuestiones relevantes anteriormente comentada, que año a año se iría incrementando con nuevas propuestas).

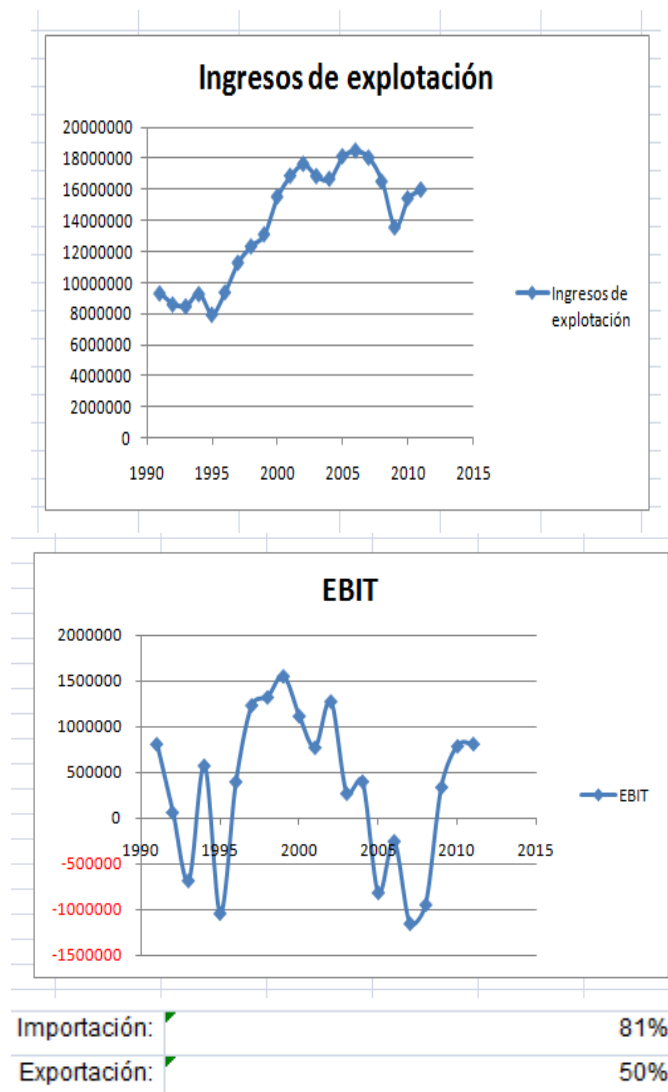
Por ejemplo, consideremos que la empresa a analizar por el alumno es esta:



La cual se dedica a:

FABRICACION DE COLORANTES Y PIGMENTOS.FABRICACION DE PRODUCTOS QUIMICOS.VETA AL MAYOR DE PRODUCTOS QUIMICOS INDUSTRIALES

Las primera fase sería recomendar la consulta de la BDatos SABI de la empresa en cuestión para realizar una primera Base de Datos de los ingresos de explotación y del EBIT, conjuntamente del nivel de importación y exportación declarado (acompañó datos a actualizar).



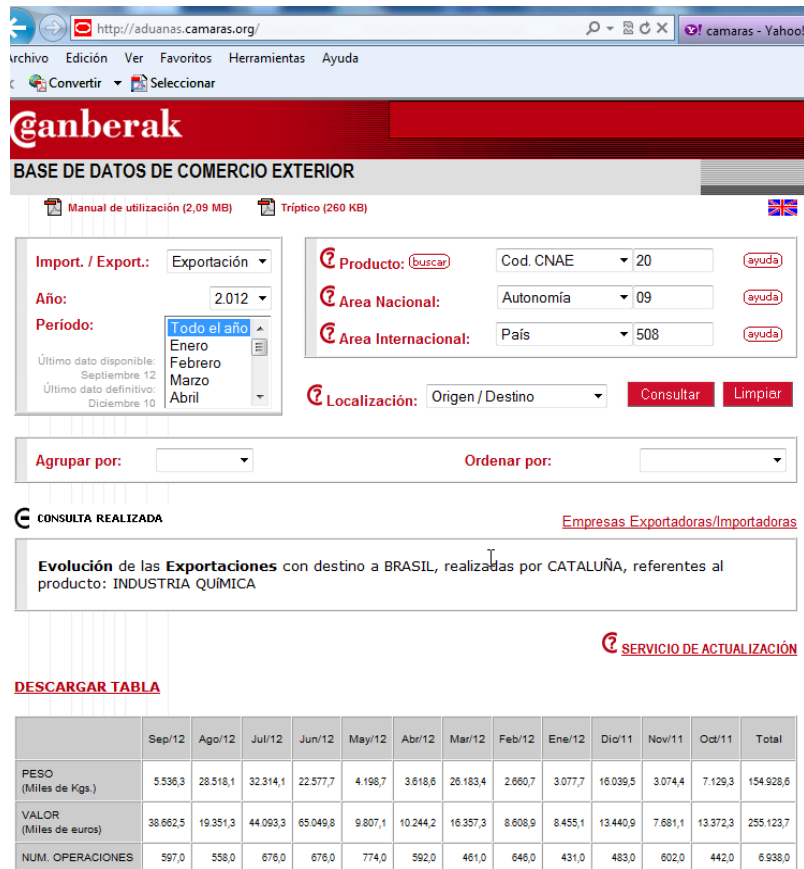
La segunda fase (y consultando la Base de Datos SABI) es, explicitar que código posee el producto que fabrican:

325131	Inorganic Dye and Pigment Manufacturing
--------	---

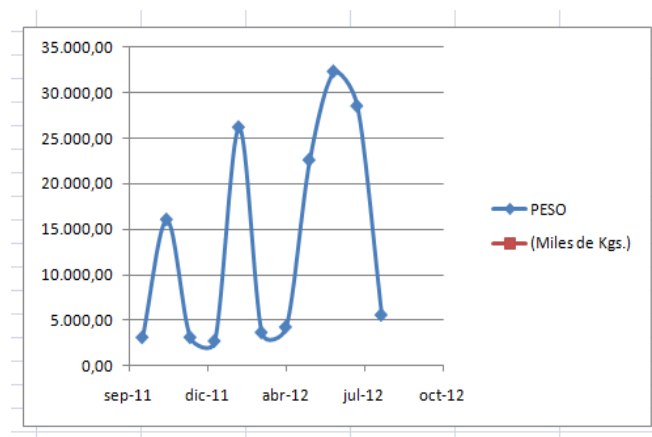
2816	Inorganic pigments
2865	Cyclic organic crudes and intermediates and organic dyes and pigments

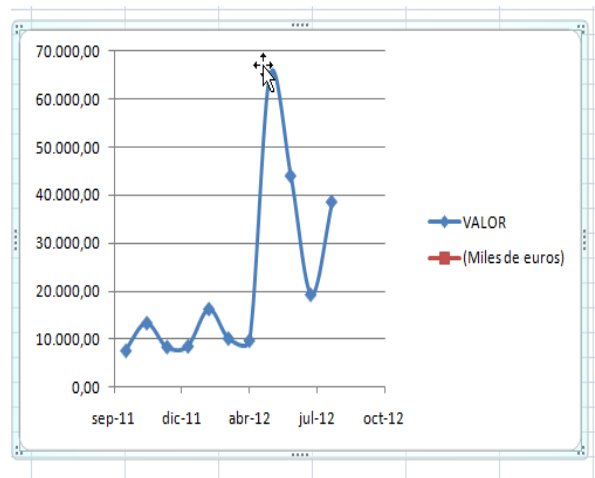
Y realizar una búsqueda en la red de posibles fuentes de información sobre el comportamiento del mercado de este producto en los mercados siguientes: **Turquía, China, India, Egipto y Brasil.**

Las dos fuentes de información que recomendaríamos al alumno consultar son de datos abiertos. La primera de ellas es nacional: **aduanas.camaras.org**.



Y se pediría que realizara una Base de Datos mensual tanto del peso (KG) como en valor de las exportaciones realizadas de España a los mercados que queremos analizar. Se trataría pues de actualizar los siguientes gráficos.





Y de la misma forma realizar el mismo proceso pero utilizando la información abierta de la siguiente fuente: **UN Comtrade**.

A partir de la información abierta de ambas web's el alumno debe generar sendas Bases de datos que le permita finalmente elaborar un pequeño informe acompañando los cálculos realizado, por ejemplo,

date	Turkey_P	china_P	india_P	Egypt_P	Brazil_P	Turkey_V	china_V	india_V	Egypt_V	Brazil_V	Turkey_N	china_N	india_N	Egypt_N	Brazil_N
ene-09	253.9	217.5	53.1	342.4	96.0	426.1	159.1	102.4	457.1	198.1	42	13	14	12	17
feb-09	456.0	268.3	16.6	177.1	260.7	730.5	474.8	107.7	255.4	498.1	74	28	21	26	21
mar-09	577.7	400.7	142.5	287.3	65.7	916.7	571.3	263.7	446.3	167.2	83	34	23	25	16
abr-09	493.8	398.7	87.5	180.7	172.6	749.5	716.3	255.9	387.4	314.6	75	43	26	19	28
may-09	720.7	534.2	173.6	197.5	301.7	1.126.70	645.2	369	371.6	521.1	95	52	39	22	32
jun-09	947.7	667.0	193.2	508.5	568.0	1.491.40	815.9	307.5	677.7	768.9	132	61	37	11	43
jul-09	1413.5	762.9	121.5	493.3	417.5	2.000.20	876	401.6	672	665.6	153	55	35	22	47
ago-09	786.9	462.5	98.4	79.7	206.2	1.309.40	690.3	164.7	140.5	380.7	101	47	21	20	23
sep-09	719.5	1608.1	45.3	473.2	150.9	1.234.20	907.3	106.6	768	268.3	100	53	27	13	27
oct-09	1129.9	705.2	90.9	573.5	353.3	1.730.80	725.3	218	935.4	703.7	142	59	39	20	44
nov-09	1141.7	3280.7	66.1	324.0	188.0	1.751.80	1.025.90	215.2	599.9	436.2	139	60	22	12	28
dic-09	591.7	2429.7	111.6	281.6	213.7	897.8	1.058.40	274.5	428.2	659.6	84	70	38	20	35

[Home](#) [Data Query](#) [Data Availability](#) [Metadata & Reference](#) [Subscription & Support](#) [Fast tracks](#)
[Home](#) > [Data Query](#) > [Express Selection](#) > [Query Result](#)
Basic Query Results: [help](#)

Statistics: 5 rows returned in 4.39 seconds.

Quick
filter

?

Search

Clear

Clear

Apply

Selected classification: HS as reported

Selected commodities: 320290

Selected reporters: [Spain](#)

Selected years: [2011](#), [2010](#), [2009](#), [2008](#), [2007](#)

Selected partners: [Brazil](#)

Selected trade flows: Export

Sort Order: Comm;Year;Rep ;Flow;Ptnr;

Refresh

[Direct Download](#) [SDMX Download](#) [Printable Format](#)
[Modify Selection](#) [View Graph & Map](#) [View Explanatory Notes](#) [View Not-Available-Data](#)

Period	Trade Flow	Reporter	Partner	Code	Trade Value	NetWeight (kg)	Quantity Unit	Trade Quantity	Flag
2007	Export	Spain	Brazil	320290	\$5,780	8,700	<i>g</i>	8,700	0
2008	Export	Spain	Brazil	320290	\$31,645	23,830	<i>g</i>	23,830	0
2009	Export	Spain	Brazil	320290	\$73	100	<i>g</i>	100	0
2010	Export	Spain	Brazil	320290	\$113,925	103,100	<i>g</i>	103,100	0
2011	Export	Spain	Brazil	320290	\$94,303	59,350	<i>g</i>	59,350	0

Estimated quantity/netweight shown in italics

Flag refers to quantity/netweight estimation:

0 = no estimation, 2 = quantity, 4 = netweight, 6 = both quantity and netweight

These data are copyrighted by the United Nations and are provided for your internal use only. They may

