

# Configuració Dreamweaver

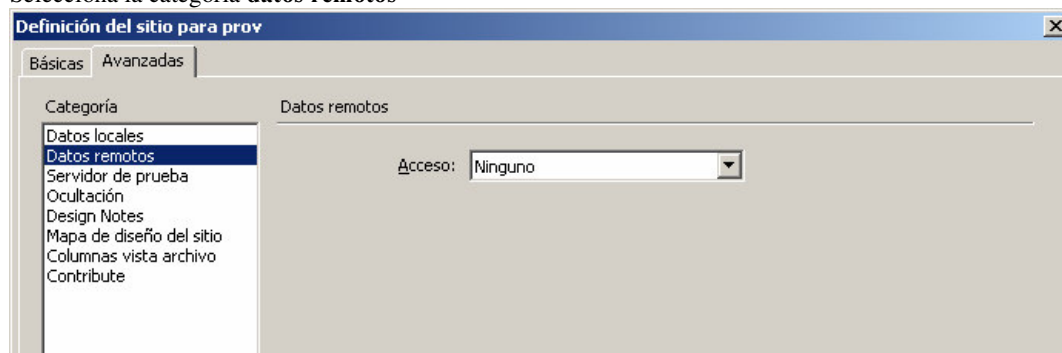
## Introducció

Dreamweaver és un programa d'edició de pàgines web que incorpora FTP i SFTP

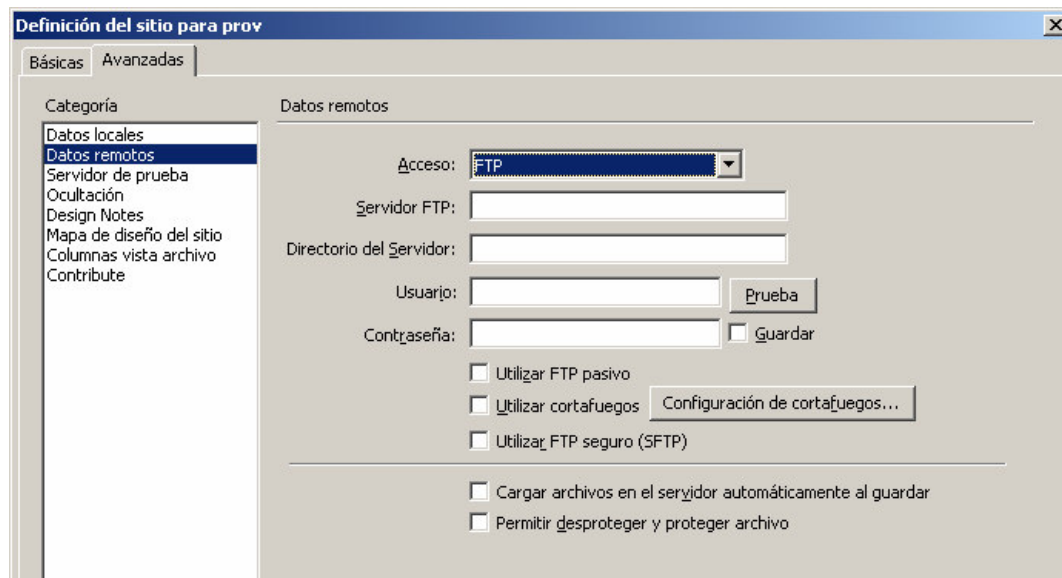
## Configurar connexió

La configuració per a la connexió al servidor es fa des de lo que Dreamweaver defineix com a '*sitio*'. Heu d'anar a l'edició del vostre '*sitio*':

Selecciona la categoria **datos remotos**



i triar **acceso:** FTP



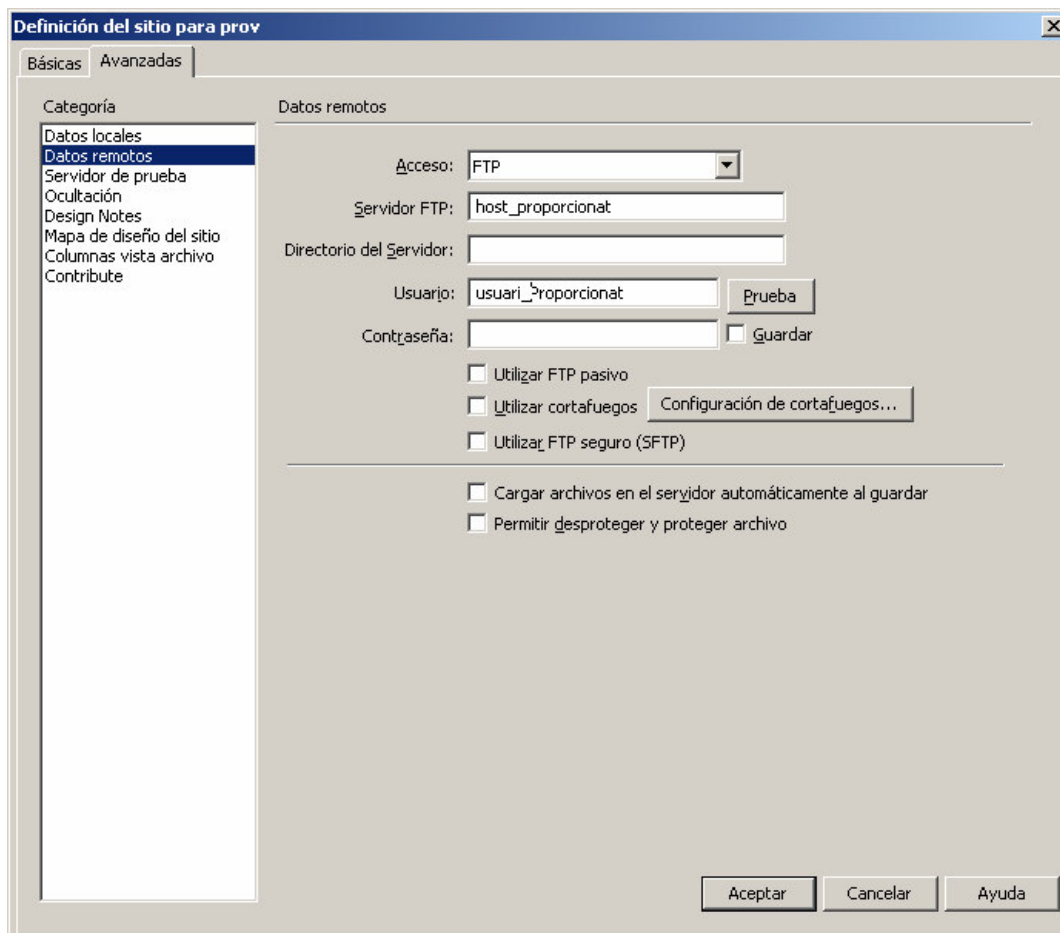
Les dades a omplir són:

**Servidor FTP:** nom del servidor web proporcionat

**Usuario:** codi usuari proporcionat

**Contraseña:** contrasenya proporcionada per al codi d'usuari (si marquem **guardar**, Dreamweaver es guardarà la contrasenya i no la tornarà a demanar, si no la marquem, cada cop que Dreamweaver necessiti connectar amb el servidor demanarà la contrasenya)

**Utilitzar FTP seguro (SFTP)** : hem de marcar aquesta opció, si el nostre codi permet SFTP (protocol FTP segur que fa que les dades durant la connexió FTP viatgen per la xarxa encriptades). Si el vostre codi no permet SFTP, no marqueu aquesta opció.



**Definición del sitio para prov**

Básicas Avanzadas

Categoría

- Datos locales
- Datos remotos
- Servidor de prueba
- Ocultación
- Design Notes
- Mapa de diseño del sitio
- Columnas vista archivo
- Contribute

Datos remotos

Acceso: FTP

Servidor FTP: host\_proporcionat

Directorio del Servidor:

Usuario: usuari\_proporcionat Prueba

Contraseña: Guardar

Utilizar FTP pasivo

Utilizar cortafuegos Configuración de cortafuegos...

Utilizar FTP seguro (SFTP)

Cargar archivos en el servidor automáticamente al guardar

Permitir desproteger y proteger archivo

Aceptar Cancelar Ayuda