

Configuració SSH

Introducció

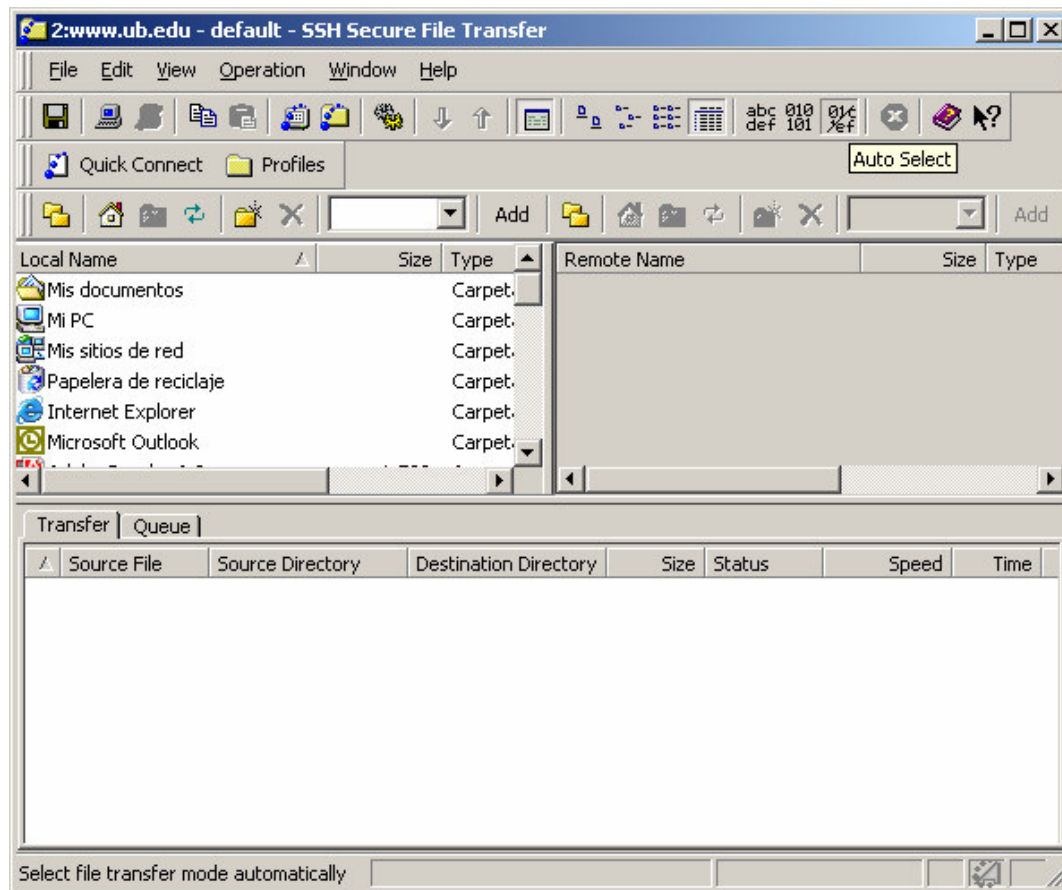
SSH és un programa de transferència de fitxers mitjançant protocol SFTP, que assegura que les dades viatgen per la xarxa de manera segura.

Atenció!!, heu de fer servir el programa anomenat **Secure File Transfer Client**

Fer connexió

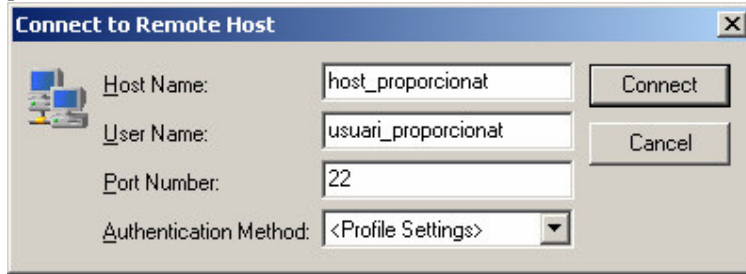
2 maneres:

1. fent servir **quick connect**
2. fent servir un perfil de connexió (profile)

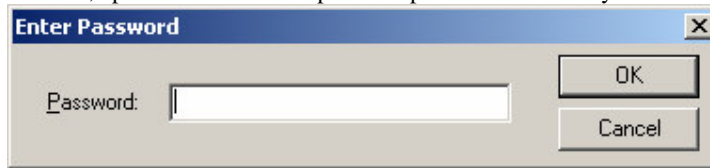


1.- quick connect

prémer el botó <Quick Connect>



Només heu d'escriure en **Host Name** i en **user Name** el nom del servidor i usuari proporcionat. Al prémer el botó <connect> el programa intentarà fer la connexió amb el servidor, si el nom del servidor és correcte, apareixerà la finestra per la de posar la contrasenya.



Si tot és correcte, a la dreta han d'aparèixer els continguts (arxius i carpetes) del codi connectat.

2.- Perfil de connexió

Amb aquesta opció de connexió, podem configurar diferents perfils que corresponen a diferents host/codi.

Crear el perfil

Profiles/add profile



posem el nom pel qual volem identificar el perfil i premem **add to Profiles**



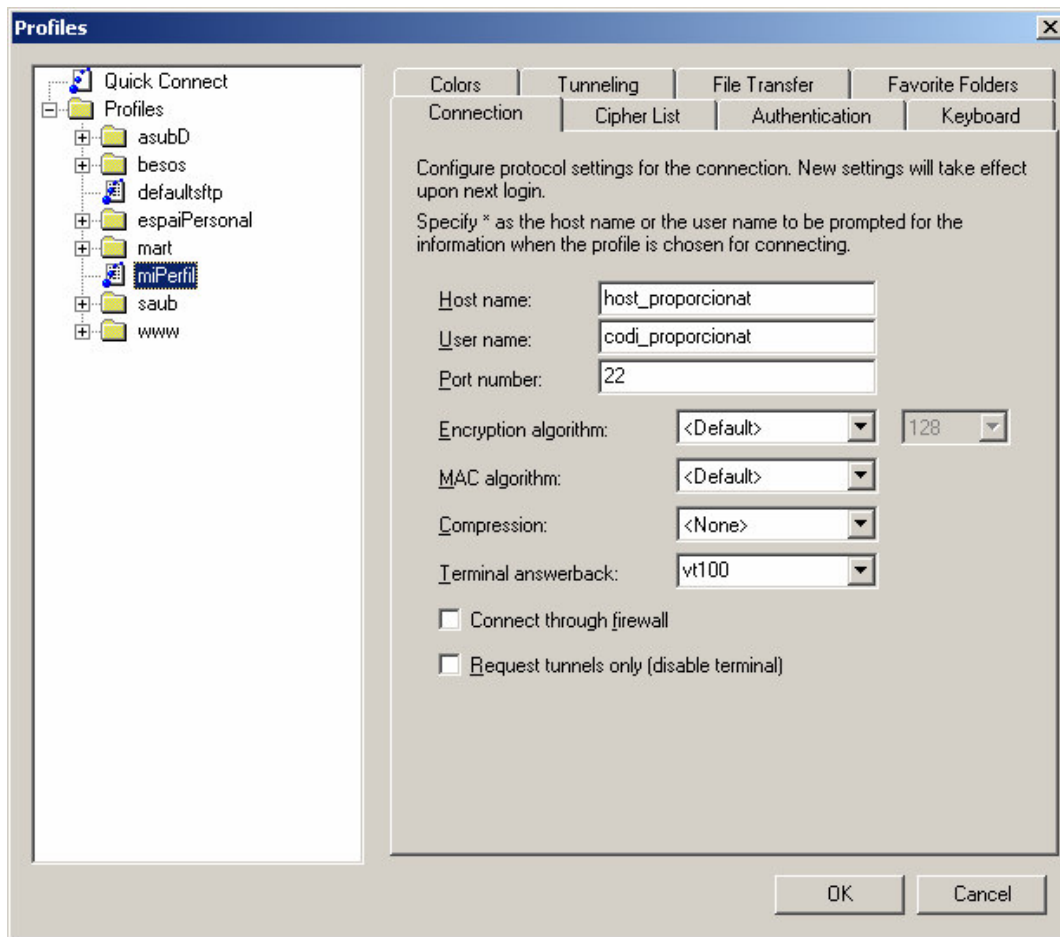
En aquest moment hem creat un perfil, però encara no l'hem configurat amb les dades correctes.

Editar el perfil

Profiles /edit profiles



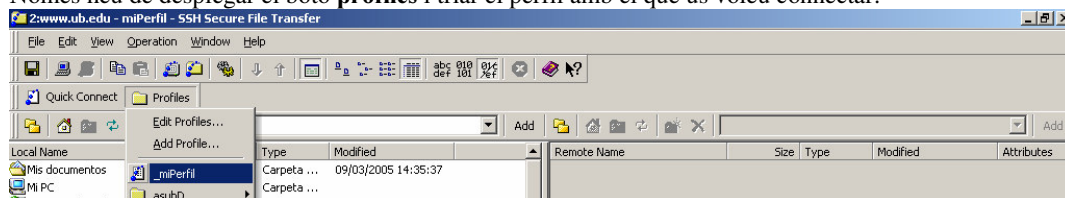
en la banda esquerra, seleccioneu el vostre perfil i a la banda dreta ompliu les dades referents al vostre perfil. Fixeu-vos que a més de posar Host i Usuari, podeu configurar moltes més coses que afectaran només a aquest perfil..



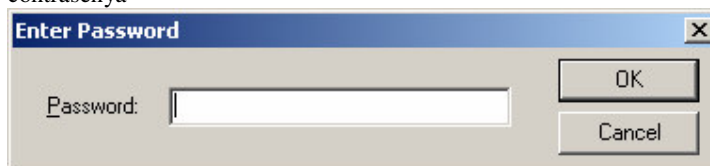
un cop acabat, prémer el botó OK. En aquest moment ja tenim el perfil llest per fer servir tantes vegades com volguem.

Connectar-se fent servir un perfil

Només heu de desplegar el botó **profiles** i triar el perfil amb el que us voleu connectar.



si tot és correcte el programa intentarà fer la connexió amb el servidor, i apareix la finestra per posar la contrasenya



Si tot és correcte, a la dreta han d'aparèixer els continguts (arxius i carpetes) del codi connectat.