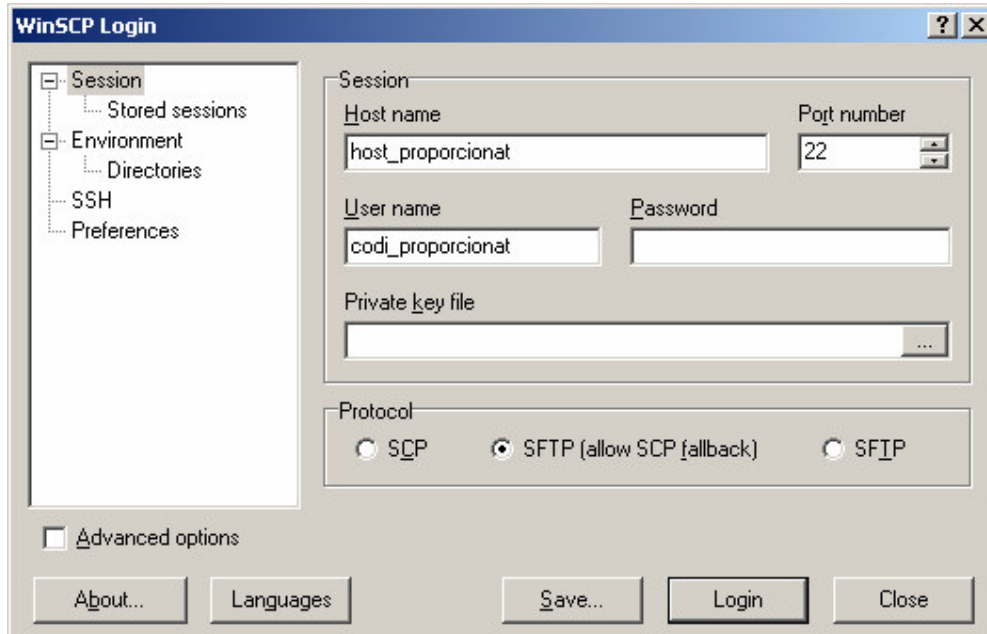


Configuració WinSCP

Introducció

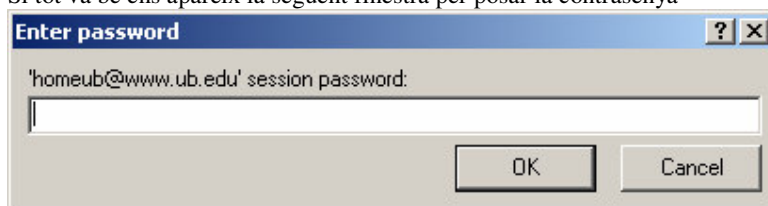
WinSCP és un programa gratuït de transferència de fitxers mitjançant protocol SFTP, que assegura que les dades viatgen per la xarxa de manera segura.

Fer connexió



Heu d'escriure en **Host Name** i en **user Name** el nom del servidor i usuari proporcionat i prémer el botó **login**

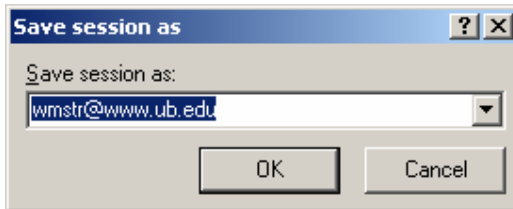
Si tot va bé ens apareix la següent finestra per posar la contrasenya



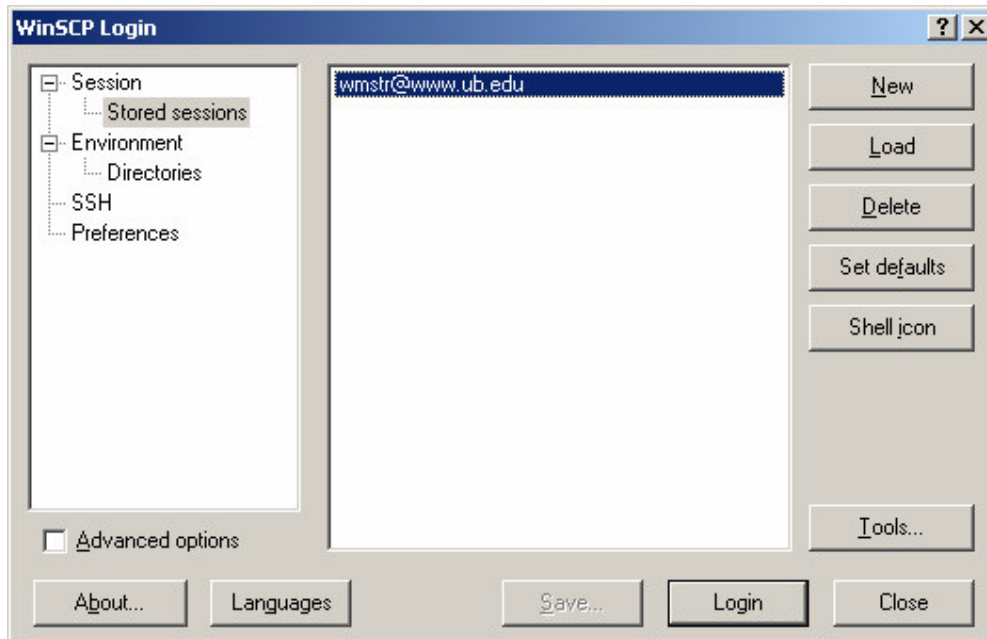
Si tot és correcte, a la dreta han d'aparèixer els continguts (arxius i carpetes) del codi connectat.

2.- Guardar perfil de connexió

Per guardar el perfil de connexió (sessions) en la finestra on posem host i user, en comptes de prémer el botó **<login>** podem fer **<save>**,



podem escriure el nom que vulguem, aquest nom serà amb el que identificarem el perfil



Ara, cada vegada que vulguem utilitzar aquest perfil només hem de fer **<login>**.