

# ARTE RUPESTRE DEL ARCO MEDITERRÁNEO DE LA PENÍNSULA IBÉRICA

Comunidad autónoma de:

Núm.:  Provincia:  Municipio:

Topónimo  Núm. B I C:

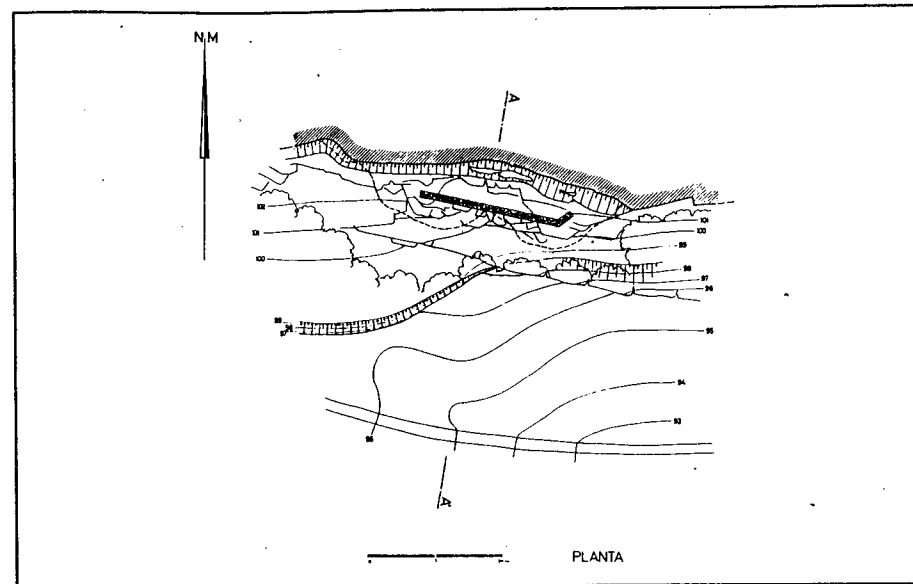
Hoja M.T.N.:  X:  Y:  Z:  m.s.n.m.

Protección  Cerramiento:  Vigilancia:  Acceso:  Propiedad:

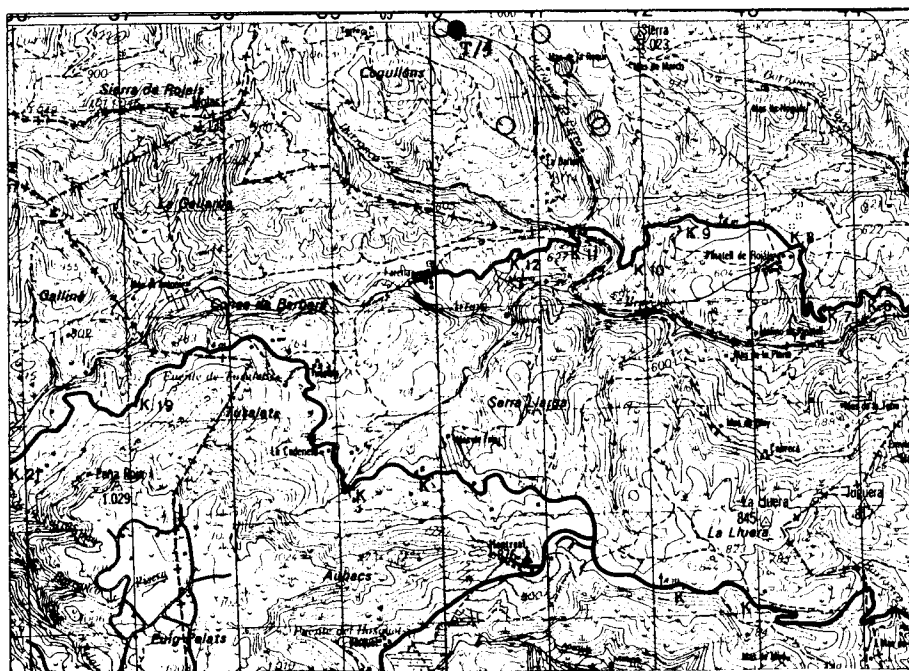
Tipo de arte:  Contenido:  Núm. fig.:

## Bibliografía:

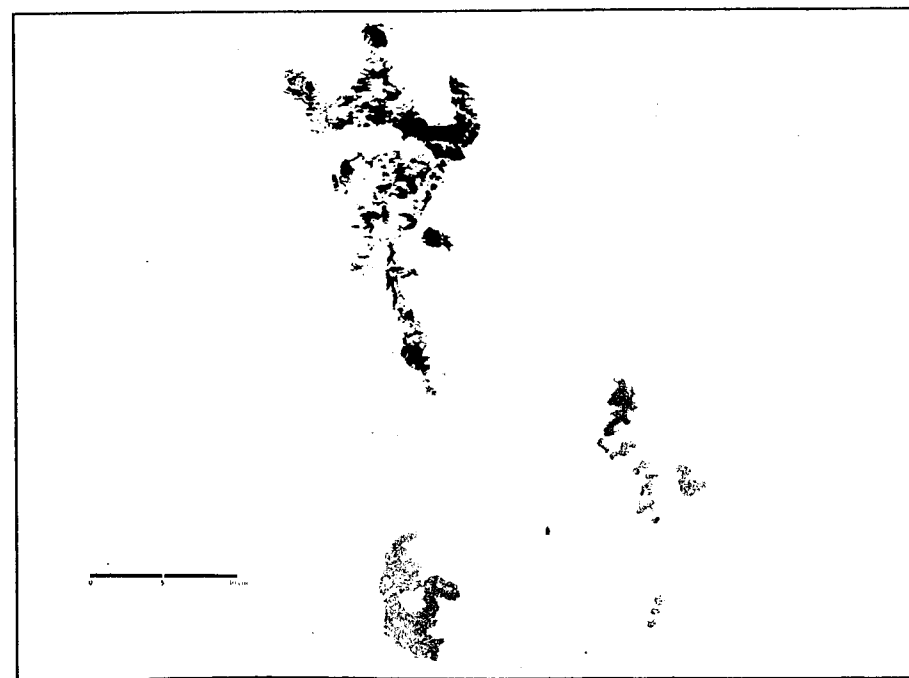
Vilaseca, S. (1994); Acosta, P. (1968); CPRC2, (1994); C.A. Conca de Barberà.



Planimetría del abrigo



Plano de situación. Escala 1:50.000



Calco de las pinturas