

ARTE RUPESTRE DEL ARCO MEDITERRÁNEO DE LA PENÍNSULA IBÉRICA

Comunidad autónoma de:

Núm.: Provincia: Municipio:

Topónimo: Núm. B I C:

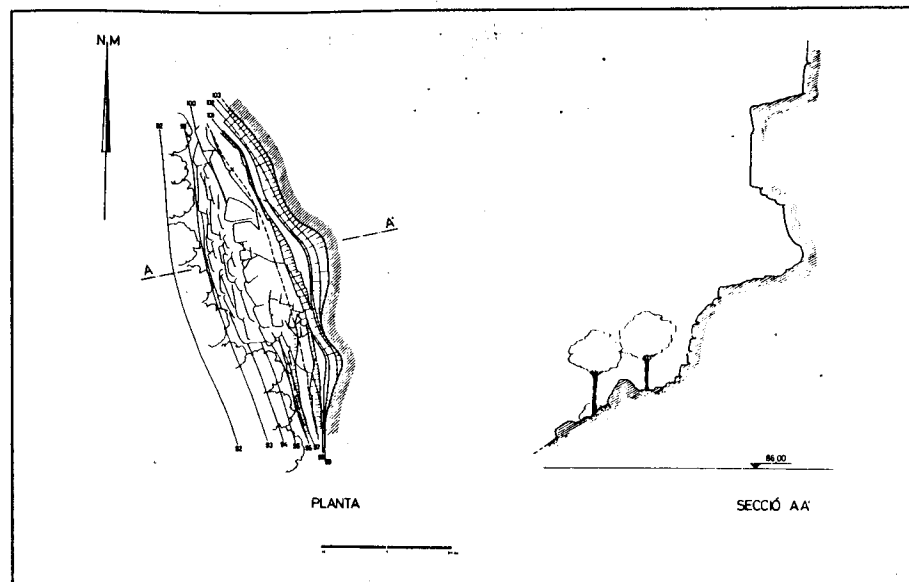
Hoja M.T.N.: X: Y: Z: m.s.n.m.

Protección: Cerramiento: Vigilancia: Acceso: Propiedad:

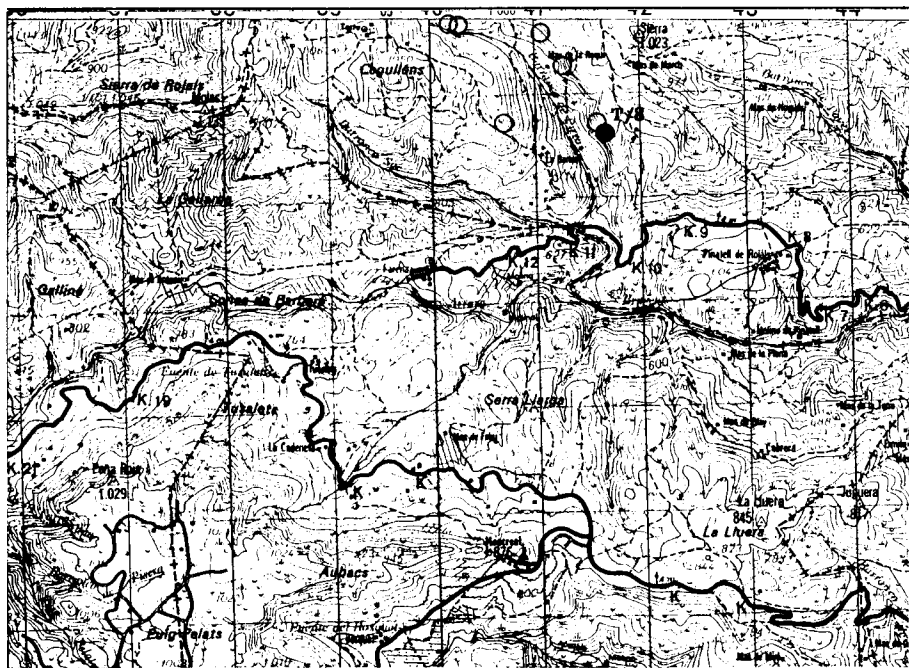
Tipo de arte: Contenido: Núm. fig.:

Bibliografía:

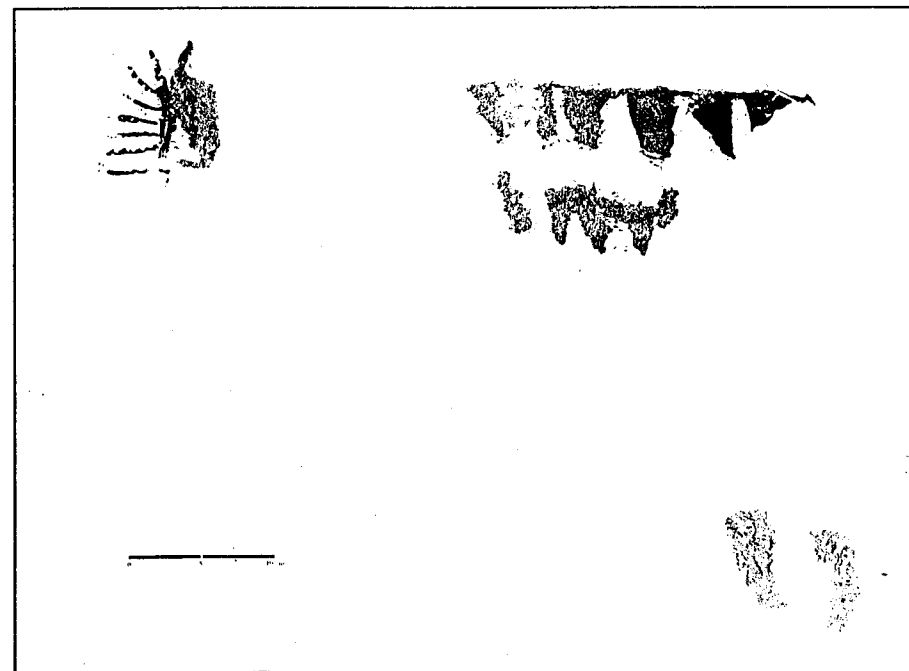
Vilaseca, S. y Iglesias, J. (1929); Breuil, H. (1935); Acosta, P. (1968); Vilaseca, S. (1973); Viñas, R. y otros, (1983); Viñas, R. (1990); CPRC2, (1994); C.A. Conca de Barberà.



Planimetría del abrigo



Plano de situación. Escala 1:50.000



Calco de las pinturas