

ARTE RUPESTRE DEL ARCO MEDITERRÁNEO DE LA PENÍNSULA IBÉRICA

Comunidad autónoma de: **Catalunya**

Núm.: **T/06** Provincia: **Tarragona** Municipio: **Montblanc**

Topónimo: **Mas d'En Carles** Núm. B I C: **R-I-55-0339**

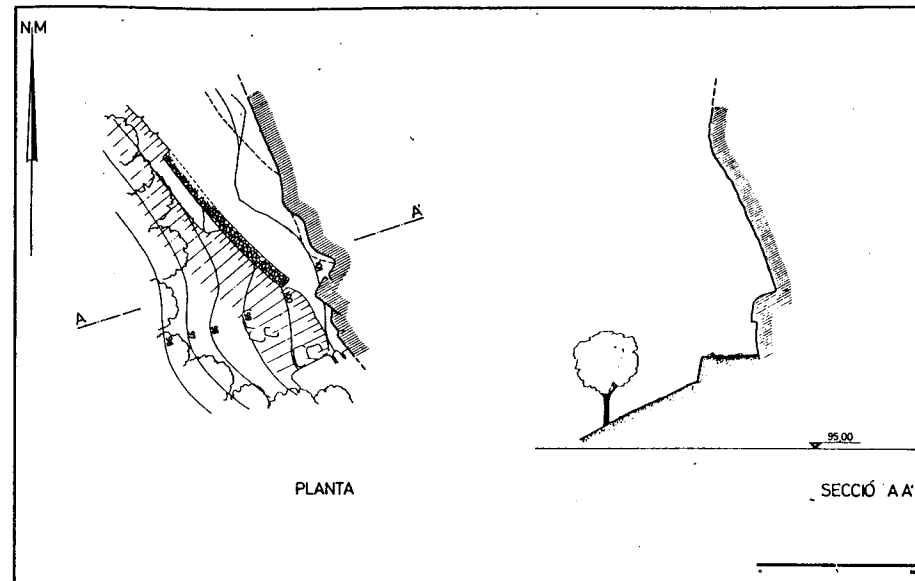
Hoja M.T.N.: **445** X: **341054** Y: **4577766** Z: **800** m.s.n.m.

Protección: **PEIN** Cerramiento: **No** Vigilancia: **No** Acceso: **Difícil** Propiedad: **Privado**

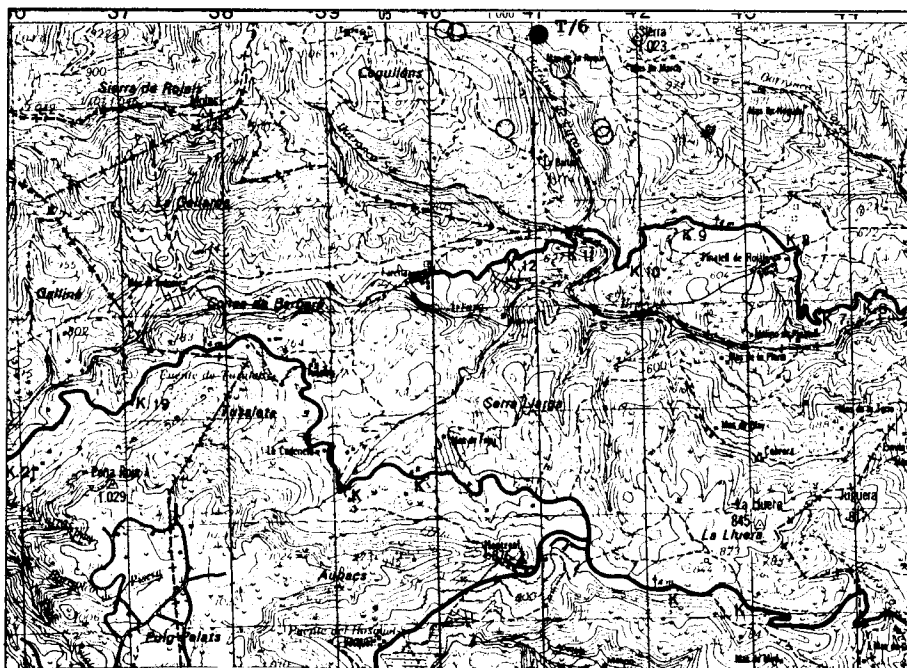
Tipo de arte: **E** Contenido: **Oculados, antropomorfos, círculos, digit** Núm. fig.: **16**

Bibliografía:

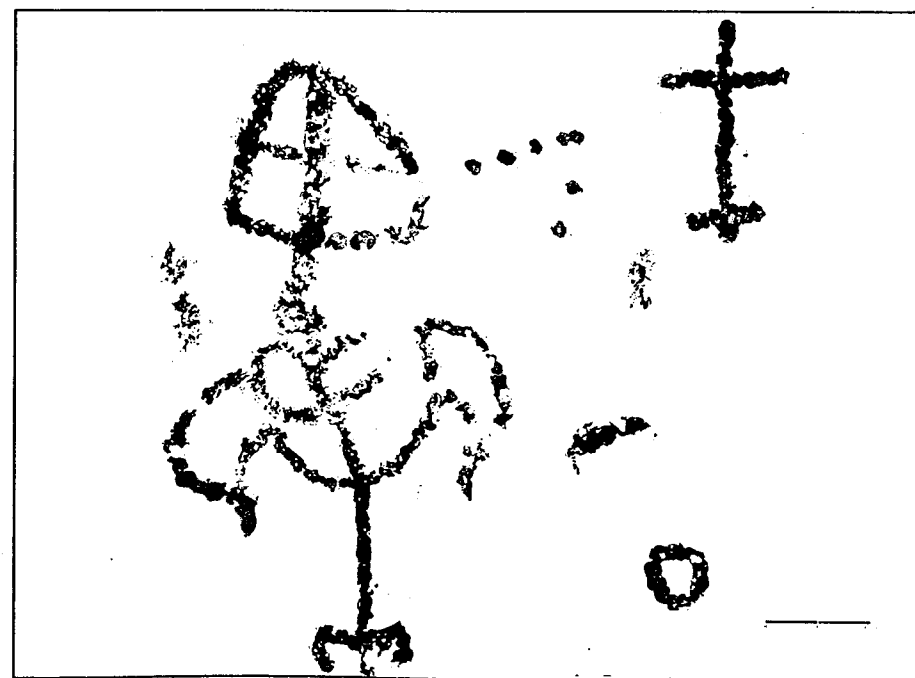
Vilaseca, S. y otros, (1929); Breuil, H. (1933-35); Acosta, P. (1968); Grimal, A. y otro, (1988); CPRC2, (1994); C.A. Conca de Barberà.



Planimetría del abrigo



Plano de situación. Escala 1:50.000



Calco de las pinturas