

Apps mòbils i segells de qualitat alimentària: Connectant amb la sostenibilitat

Activitat
gratuïta

Segueix-nos a les xarxes socials!



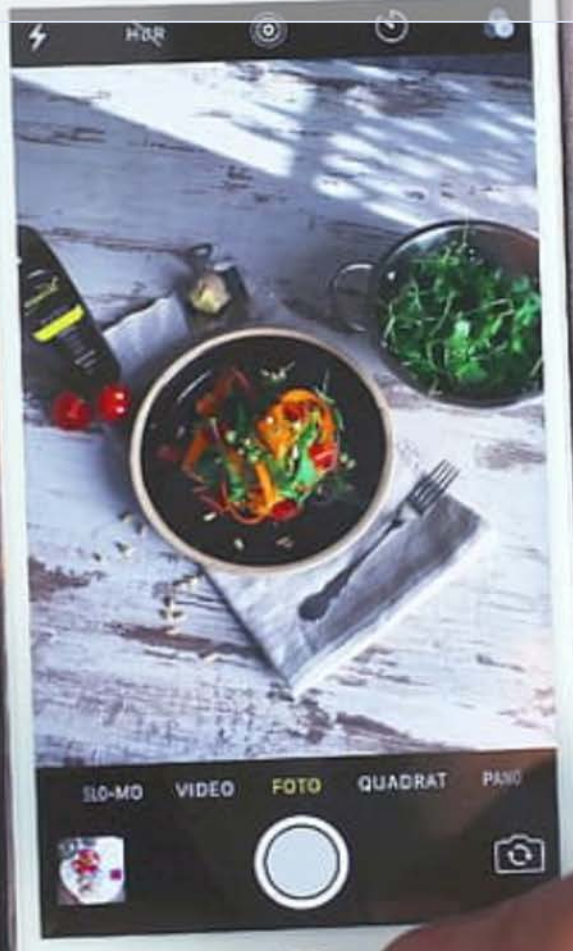
www.ub.edu/odela/incidencia



[observatoridelalimentacio/](https://www.facebook.com/observatoridelalimentacio/)



[@observatori_alimentació](https://www.instagram.com/observatori_alimentacio)



Dinamitza:

Arantza Begueria

Observatori de l'Alimentació

Data: Dimarts, 25 de febrer.

Horari: 18.30 a 20h.

Lloc: Pompeu Lab

(C/Pompeu Fabra, 22, Santa Coloma de Gramenet)

Observatori de l'Alimentació (ODELA)

acciosocial@odela.org

Tel. 93 405 45 59