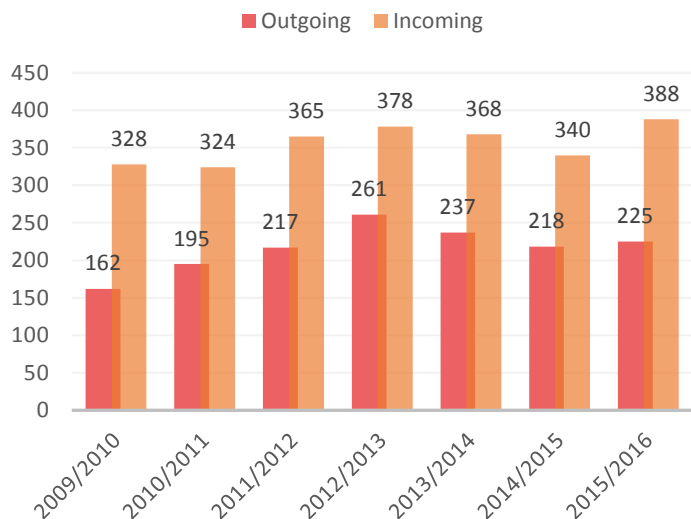


En aquest document trobareu totes les dades relatives als **Programes de Mobilitat Internacional** de la Facultat d'Economia i Empresa de la Universitat de Barcelona gestionades per l'Oficina de Relacions Internacional.

Alumnes d'intercanvi per any acadèmic

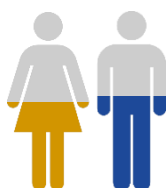


Total d'alumnes outgoing de la Facultat d'Economia i Empresa en els últims 7 cursos

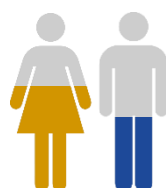
1515

2491

Total d'alumnes incoming de la Facultat d'Economia i Empresa en els últims 7 cursos

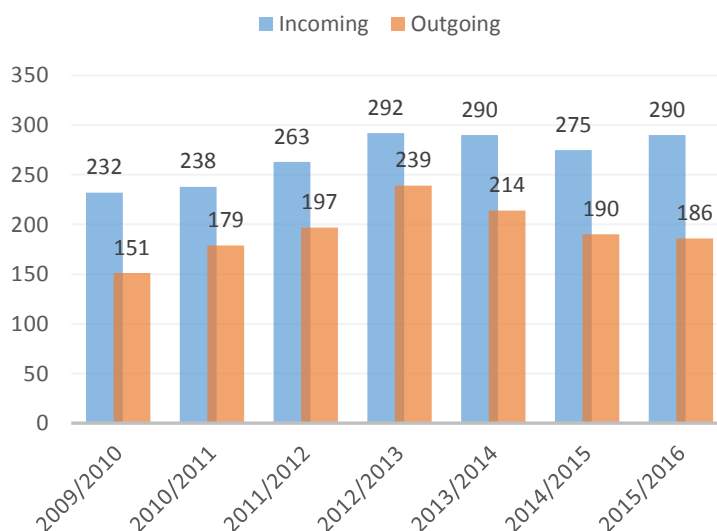


Total d'alumnes **outgoing** de la Facultat per sexe: 51% homes i 49% dones



Total d'alumnes **incoming** de la Facultat per sexe: 43% homes i 56% dones

Alumnes incoming i outgoing del programa Erasmus+ per curs



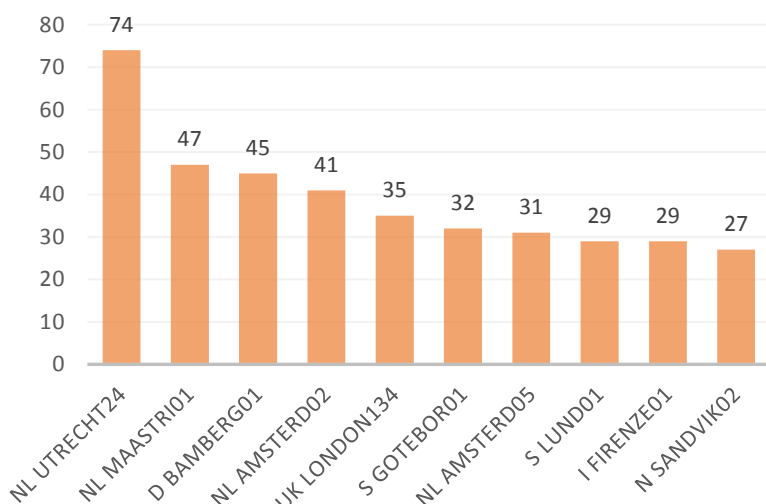
En total, han participat en el programa **Erasmus+**

1880 estudiants incoming (75,4%)

1356 estudiants outgoing (89,5%)

El nostre **TOP 10** de països on hem enviat més alumnes és:

Països Baixos	342
Regne Unit	142
Itàlia	135
Suècia	133
Alemanya	125
Bèlgica	113
França	97
Dinamarca	55
Noruega	51
Polònia	39

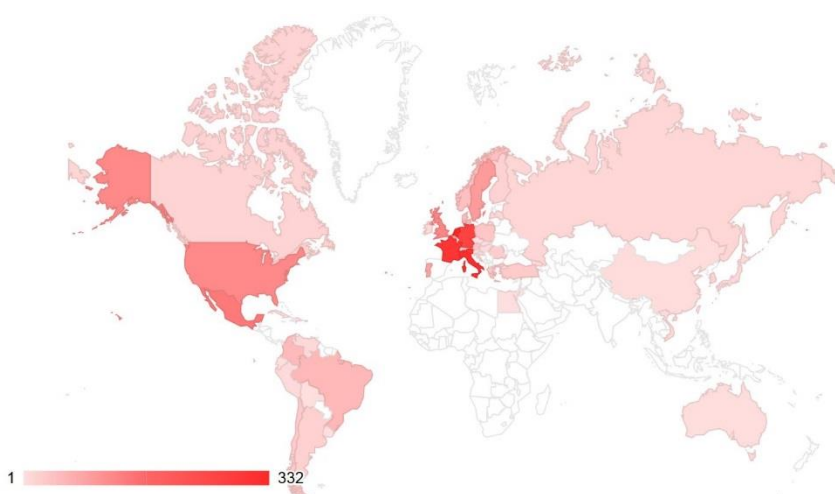


Si ens fixem en les Universitats, el nostre **TOP 10** és:

- 4 Universitats Holandeses
- 1 Universitat Alemanya
- 1 Universitat anglesa
- 2 Universitats Sueques
- 1 Universitat Italiana
- 1 Universitat Noruega

El **TOP 10** de països d'on hem rebut més estudiants és:

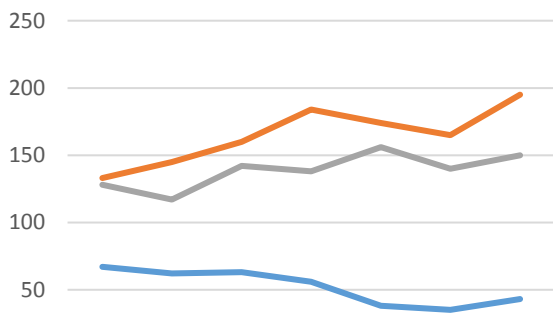
Països Baixos	345
Itàlia	322
França	303
Alemanya	264
Mèxic	141
Regne Unit	124
USA	119
Suècia	95
Bèlgica	90
Portugal	79



Els estudiants incoming prefereixen en un 46% venir a estudiar el SEM1 i en un 39% el SEM2

Els estudiants outgoing prefereixen en un 37% marxar a estudiar durant el SEM2 seguir del SEM1 en un 34%

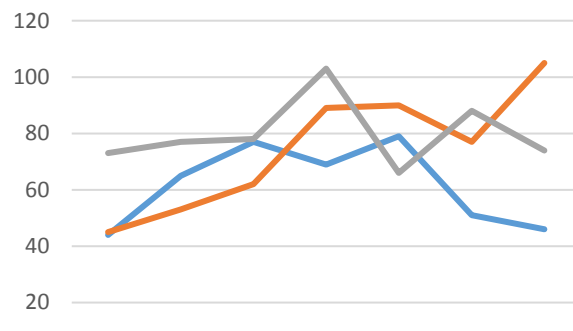
Periode d'estada dels estudiants incoming



	2009/2010	2010/2011	2011/2012	2012/2013	2013/2014	2014/2015	2015/2016
Anual	67	62	63	56	38	35	43
SEM1	133	145	160	184	174	165	195
SEM2	128	117	142	138	156	140	150

— Anual — SEM1 — SEM2

Periode d'estada dels estudiants outgoing



	2009/2010	2010/2011	2011/2012	2012/2013	2013/2014	2014/2015	2015/2016
Anual	44	65	77	69	79	51	46
SEM1	45	53	62	89	90	77	105
SEM2	73	77	78	103	66	88	74

— Anual — SEM1 — SEM2

Les **nota mitjana** dels estudiants outgoing és de 6,5. Per ensenyament són:

ADE	6,5
ECO	6,4
EST	7,4
SOC	6,8
GEI	7,0

Alumnes outgoing per ensenyament

