



UNIVERSITAT DE  
BARCELONA

# PROJECTE TRANSVERSAL

Eix transversal de 3r Curs

ESCOLA DE TREBALL SOCIAL

*Antecedents de la transversalitat al*

*Grau de TS:*

*Grups d'innovació docent*



VI Jornada d'Innovació Docent Trans@net:  
Promovent La Transversalitat al Grau De Treball  
Social (2017-2018)



VIII Jornada d'Innovació Docent Trans@net:  
Avançant en la transversalitat a partir d'experiències  
docents en l'educació transdisciplinària (2019-2020)



# Incentivar el desenvolupament de la innovació docent al Grau

## JORNADES D'INNOVACIÓ DOCENT

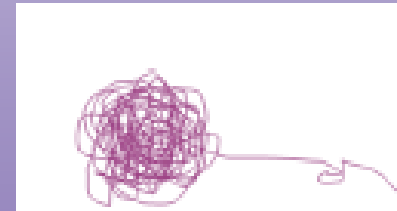


## PROJECTES D'INNOVACIÓ DOCENT

CURS 2019-2020

La transversalitat al Grau de Treball Social

Reconocimiento del saber de las personas a través de l'art



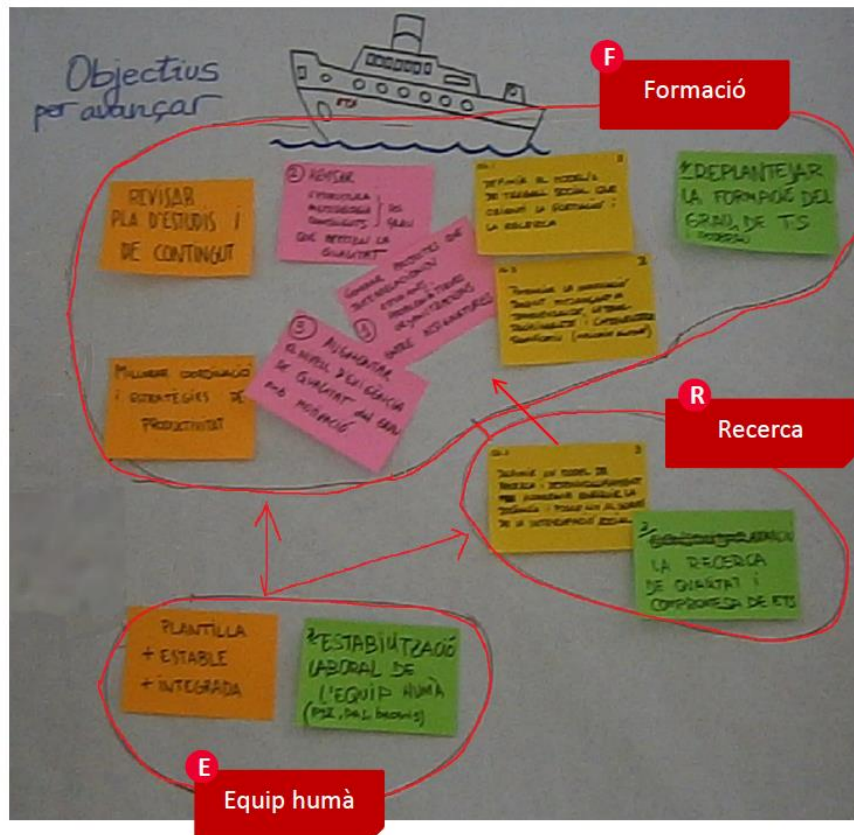
*Diagnòstic al grau de Treball Social*

- F** Revisar pla d'estudis i de contingut.
- F** Millorar coordinació i estratègies de productivitat.
- E** Plantilla + estable + integrada.

- F** Generar projectes que interrelacionin estudiant, problemàtiques, organitzacions entre assignatures.
- F** Revisar l'estructura, metodologia, continguts del grau que afecten la qualitat.
- F** Augmentar el nivell d'exigència de qualitat del grau amb motivació.

- R** Definir el model/s de treball social que orienti la formació i recerca.
- F** Definir un model de recerca i desenvolupament per aconseguir enriquir la docència i posar-ho al servei de la intervenció social.
- F** Potenciar la innovació docent, mitjançant la transversalitat, transdisciplinarietat i l'aprenentatge significatiu (implicació alumnat).

- F** Replantejar la formació del grau de treball social i postgrau.
- E** Estabilització laboral de l'equip humà (PDI, PAS, becaris).





# Pla d'Acció Tutorial (PAT)

1ª Sessió PAT  
(Dimecres 27/10)

09:00 - 11:00

15:30 - 17:30

2ª Sessió PAT  
(Dimecres 01/12)

09:00 - 11:00

15:30 - 17:30

*Experiències de transversalitat*

## Projecte ApS: Joves migrants (1r curs)





# Jornada transversal sobre les migracions



# Consell Assessor



# Transversalitat del grau de Treball Social

"El jo i la societat"

"Relacions i mètode d'intervenció"

"Contextos, planificació i intervenció"

"Desenvolupament professional"

Itinerari formatiu del Grau

**1r CURS**

Conceptes bàsics del Treball social  
Iniciació a la pràctica  
Epistemologia del Treball social

**2n CURS**

Treball social individual i familiar  
Treball social grupal  
Treball social comunitari  
Habilitats socials i comunicatives

**3r CURS**

Investigació aplicada a la intervenció en Treball social  
Pràctiques I  
Supervisió I  
Treball social a les organitzacions

**4rt CURS**

Rol i identitat  
Pràctiques II  
Supervisió II  
TFG

Eix transversal: Metodologies transversals: Participatives, creatives, emancipadores...

Migracions

Gènere

Ètica

Identitats

# MACROCONCEPTE DEL GRAU

Desenvolupament  
humà i social

1R CURS

2N CURS

3R CURS

4A CURS

"El jo i la societat"

"Relacions i mètode  
d'intervenció"

"Contextos, planificació i  
intervenció"

"Desenvolupament  
professional"

Itinerari formatiu del Grau

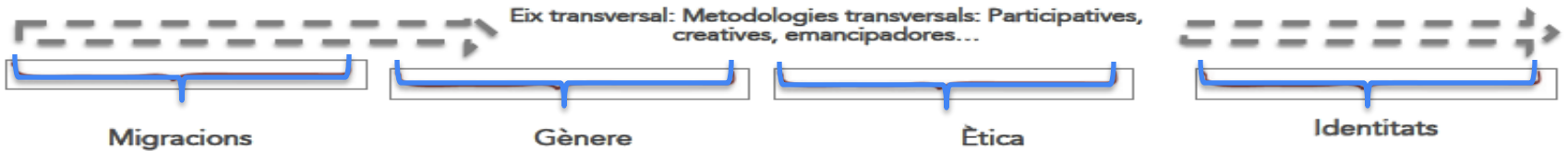
## MACROCONCEPTE PER CURSOS

POSICIONAMENT

ACOMPANYAMENT

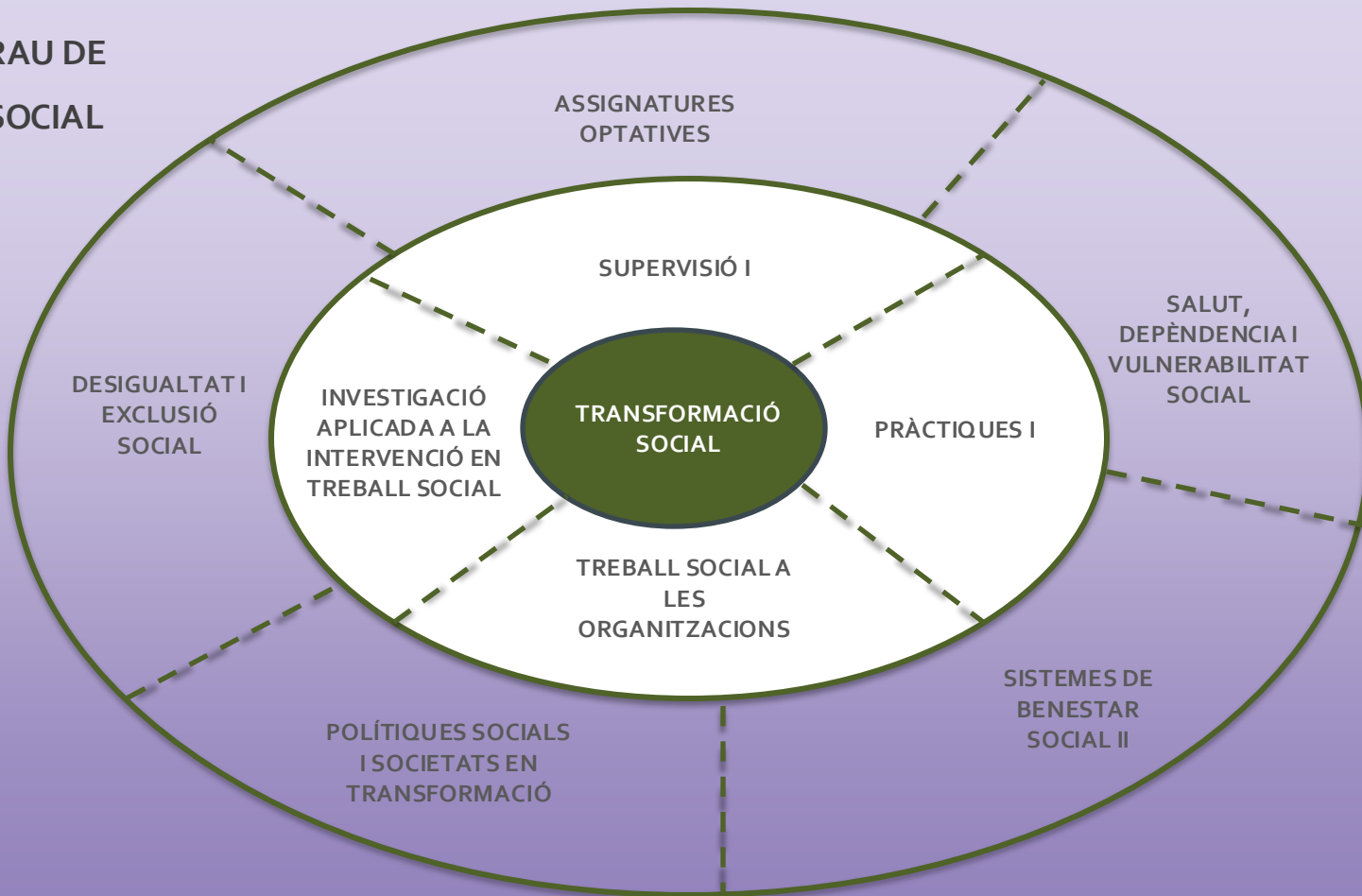
TRANSFORMACIÓ  
SOCIAL

DECONSTRUCCIÓ



3r CURS GRAU DE  
TREBALL SOCIAL

“Contextos,  
planificació i  
intervenció”



# *Experiència de la Transversalitat de 3r curs (2020/21)*



# TRANSVERSALITAT



**1 ACCIÓ**

**El Treball Social i  
la COVID-19**



**2 ACCIÓ**

**Ètica i Treball Social**



**3 ACCIÓ**

**Camí cap a la  
intervenció**

# VALORACIÓ MITJANA DE LES TRES ACCIONS TRANSVERSALS

1a Acció + 2a Acció + 3a Acció =

6,71 + 7,26 + 6,85 =

**7**



# AVALUACIÓ



# Transversalitat a 3r curs de Treball social

1 dia a l'inici de curs  
(22/09)

2 dies a l'inici del segon semestre  
(14/02 i 17/02)

1 dia (jornada ètica abril)  
falta confirmar

1 dia al final de curs  
(30/05)

# TRANSVERSALITAT

- Anar a mentimeter amb aquest codi: **3868 2554**

<https://www.menti.com/8s89mon9c9>

- Escriure amb 3 paraules que espereu de la **TRANSVERSALITAT**

# PLA D'ACCIÓ TUTORIAL

- Anar a mentimeter amb aquest codi: **7364 5611**

<https://www.menti.com/7xigdpmekx>

- Escriure amb 3 paraules que espereu del **PAT (PLA D'ACCIÓ TUTORIAL)**

*Gràcies per escoltar-nos...*