

Educació Primària

MODUL ASSIGNATURA

1r semestre

2n semestre

MODUL PROFESSORAT

1r semestre

2n semestre

Curs 2009 - 2010

1r semestre

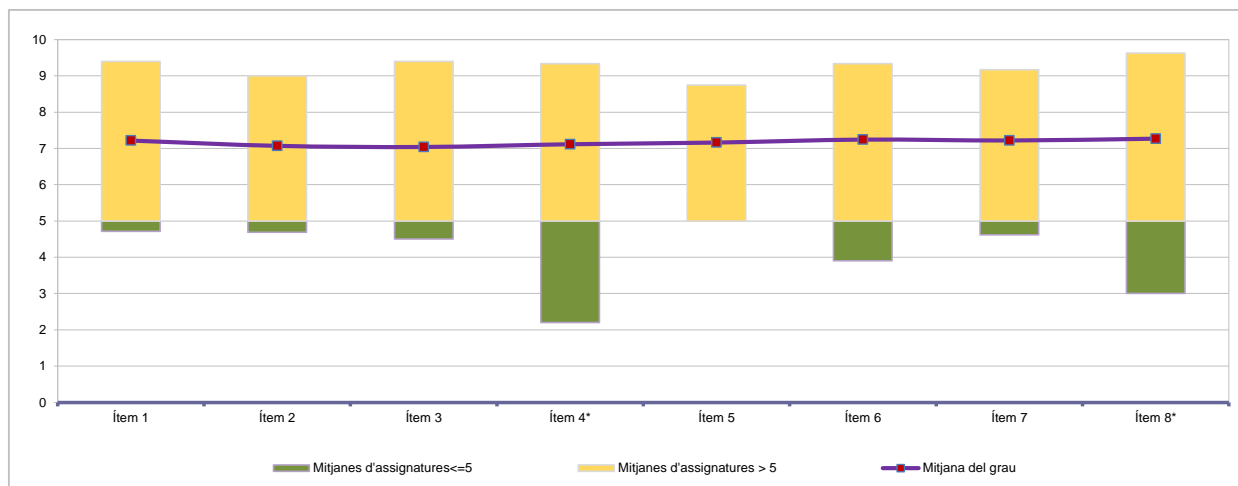
Alumnat matriculat en els grups participants: **1.830**

Nombre d'enquestes emplenades: **789**

Percentatge de resposta

43,11%

Mitjana del grau i mitjana mínima i màxima de les assignatures amb resposta en l'enquesta



* Aquests ítems no sempre tenen resposta atès que són ítems condicionals

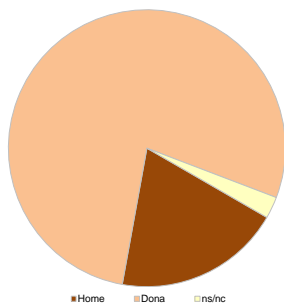
Taula de freqüències de les respostes (%)

	Escala de valoració										Mitjana	Desviació		
	nc	0	1	2	3	4	5	6	7	8			9	10
1 En general, estic satisfet/a amb l'assignatura	n 0	2	6	14	12	24	67	100	184	179	137	64	7,22	1,85
	% ---	0,3	0,8	1,8	1,5	3,0	8,5	12,7	23,3	22,7	17,4	8,1		
2 El pla docent de l'assignatura és clar, complet i precís	n 2	2	5	6	12	47	77	125	156	171	131	55	7,07	1,84
	% 0,3	0,3	0,6	0,8	1,5	6,0	9,8	15,8	19,8	21,7	16,6	7,0		
3 Les activitats formatives (classes magistrals, exercicis, seminaris, etc.) han estat adequades per aprofitar l'assignatura	n 12	3	8	11	15	32	91	113	151	165	123	65	7,04	1,95
	% 1,5	0,4	1,0	1,4	1,9	4,1	11,5	14,3	19,1	20,9	15,6	8,2		
4 (En cas que n'hàgiu fet) Les pràctiques han estat adequades per aprofitar l'assignatura	n 364	5	5	5	9	10	45	53	90	95	71	37	7,12	2,02
	% 46,1	0,6	0,6	0,6	1,1	1,3	5,7	6,7	11,4	12,0	9,0	4,7		
5 Els espais i equipaments han estat els adients per a les activitats dutes a terme	n 3	5	9	8	19	23	78	107	153	180	128	76	7,16	1,97
	% 0,4	0,6	1,1	1,0	2,4	2,9	9,9	13,6	19,4	22,8	16,2	9,6		
6 El volum de feina exigida ha estat proporcional als crèdits de l'assignatura	n 7	6	10	12	16	26	52	94	170	181	134	81	7,24	2,01
	% 0,9	0,8	1,3	1,5	2,0	3,3	6,6	11,9	21,5	22,9	17,0	10,3		
7 Les activitats d'avaluació han estat les adequades	n 17	2	7	16	13	35	65	87	156	173	148	70	7,22	1,97
	% 2,2	0,3	0,9	2,0	1,6	4,4	8,2	11,0	19,8	21,9	18,8	8,9		
8 (En cas d'haver tingut més d'un professor/a) La coordinació entre el professorat de l'assignatura ha estat adequada	n 461	9	10	9	8	10	26	26	37	60	63	70	7,27	2,65
	% 58,4	1,1	1,3	1,1	1,0	1,3	3,3	3,3	4,7	7,6	8,0	8,9		

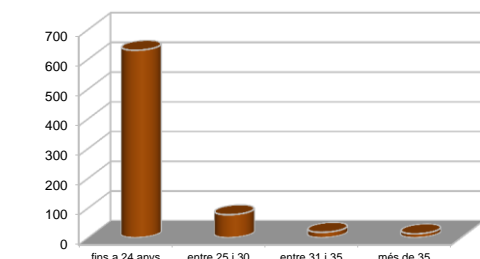
	nc	Sí	No
9 És la primera vegada que us matriculeu en aquesta assignatura?	n 13	774	2
	% 1,6	98,1	0,3

Resum de les dades identificadores de l'alumnat participant

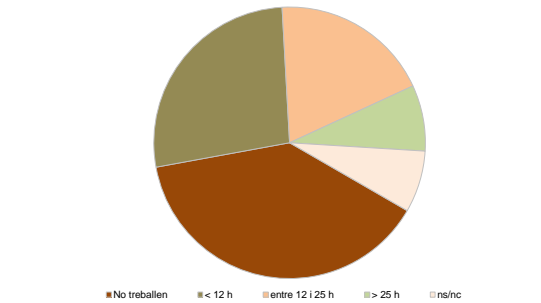
SEXE



EDAT



TREBALL



Edat mitjana: 21,0 anys mínima: 18 anys
màxima: 48 anys

Curs 2009 - 2010

2n semestre

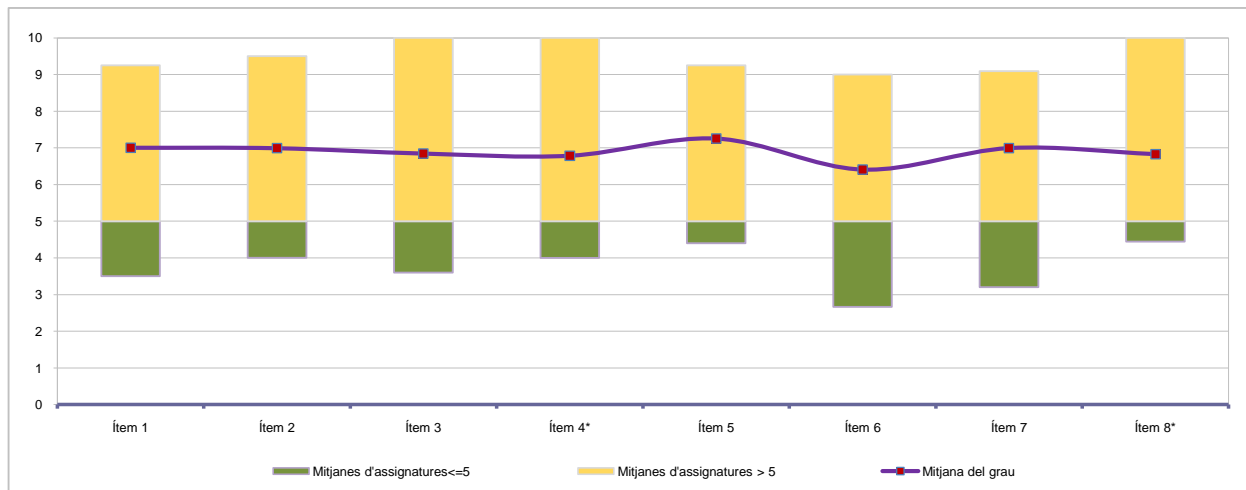
Alumnat matriculat en els grups participants: **2.049**

Nombre d'enquestes emplenades: **230**

Percentatge de resposta

11,22%

Mitjana del grau i mitjana mínima i màxima de les assignatures amb resposta en l'enquesta



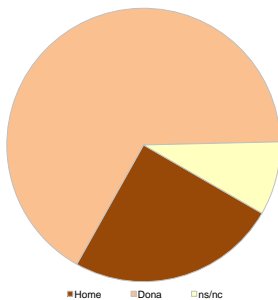
* Aquests ítems no sempre tenen resposta atès que són ítems condicionals

Taula de freqüències de les respostes (%)

	Escala de valoració											Mitjana	Desviació	
	nc	0	1	2	3	4	5	6	7	8	9			10
1 En general, estic satisfet/a amb l'assignatura	n 0	5	4	3	10	9	16	37	29	49	42	26	7,00	2,34
	% ---	2,2	1,7	1,3	4,3	3,9	7,0	16,1	12,6	21,3	18,3	11,3		
2 El pla docent de l'assignatura és clar, complet i precís	n 1	6	3	5	6	9	19	26	44	46	43	22	6,99	2,32
	% 0,4	2,6	1,3	2,2	2,6	3,9	8,3	11,3	19,1	20,0	18,7	9,6		
3 Les activitats formatives (classes magistrals, exercicis, seminaris, etc.) han estat adequades per aprofitar l'assignatura	n 3	5	6	7	7	9	20	28	41	39	40	25	6,85	2,45
	% 1,3	2,2	2,6	3,0	3,0	3,9	8,7	12,2	17,8	17,0	17,4	10,9		
4 (En cas que n'hàgiu fet) Les pràctiques han estat adequades per aprofitar l'assignatura	n 94	5	4	1	4	6	15	14	24	29	18	16	6,79	2,50
	% 40,9	2,2	1,7	0,4	1,7	2,6	6,5	6,1	10,4	12,6	7,8	7,0		
5 Els espais i equipaments han estat els adients per a les activitats dutes a terme	n 3	3	1	3	4	8	20	31	41	53	31	32	7,26	2,06
	% 1,3	1,3	0,4	1,3	1,7	3,5	8,7	13,5	17,8	23,0	13,5	13,9		
6 El volum de feina exigida ha estat proporcional als crèdits de l'assignatura	n 0	14	6	7	8	10	26	27	39	35	35	23	6,41	2,75
	% ---	6,1	2,6	3,0	3,5	4,3	11,3	11,7	17,0	15,2	15,2	10,0		
7 Les activitats d'avaluació han estat les adequades	n 12	6	4	7	6	6	18	28	32	43	41	27	7,00	2,46
	% 5,2	2,6	1,7	3,0	2,6	2,6	7,8	12,2	13,9	18,7	17,8	11,7		
8 (En cas d'haver tingut més d'un professor/a) La coordinació entre el professorat de l'assignatura ha estat adequada	n 124	4	3	3	3	4	14	9	11	22	17	16	6,83	2,69
	% 53,9	1,7	1,3	1,3	1,3	1,7	6,1	3,9	4,8	9,6	7,4	7,0		

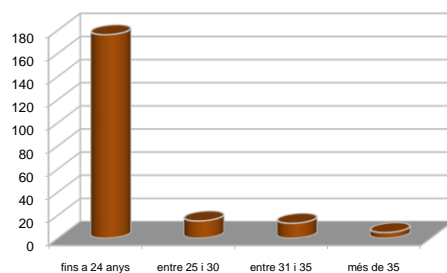
Resum de les dades identificadores de l'alumnat participant

SEXE



	Home	Dona	ns/nc
n	57	153	20
%	24,78%	66,52%	8,70%

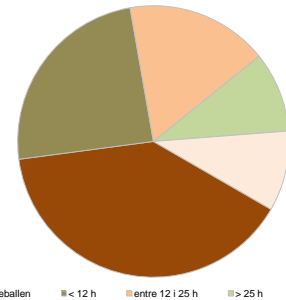
EDAT



	Fins a 24	entre 25 i 30	entre 31 i 35	més de 35	ns/nc
n	176	15	13	5	21
%	76,52%	6,52%	5,65%	2,17%	9,13%

Edat mitjana: 21,8 anys
mínima: 18 anys
màxima: 41 anys

TREBALL



	No treballen	< 12 h	entre 12 i 25 h	> 25 h	ns/nc
n	91	56	39	22	22
%	39,57%	24,35%	16,96%	9,57%	9,57%

Enquesta d'opinió sobre les assignatures de Grau
INFORME AGREGAT DEL PROFESSORAT del GRAU
EDUCACIÓ PRIMÀRIA

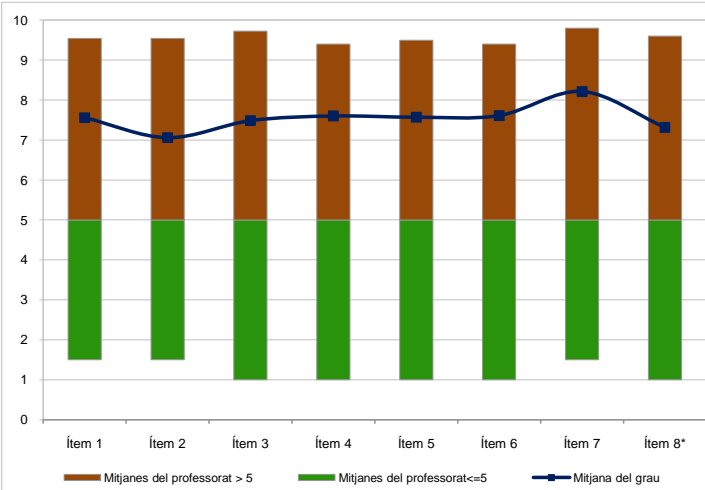
Curs 2009 - 2010
1r semestre

Alumnat matriculat en els grups participants: **2.440**
 Nombre d'enquestes emplenades: **900**

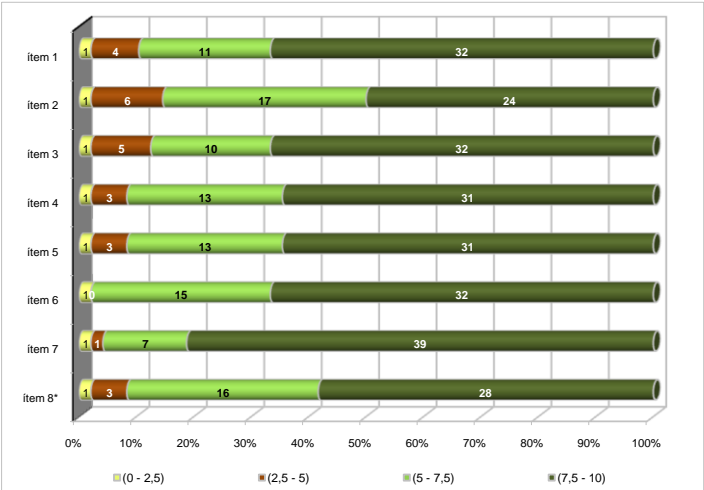
Percentatge de resposta: **36,89%**

Gràfics de mitjanes

Mitjana del grau i mitjana mínima i màxima del professorat participant en l'enquesta



Distribució per intervals de les puntuacions mitjanes del professorat del grau que ha participat en l'enquesta



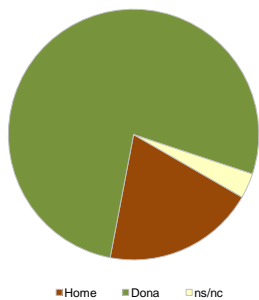
*Aquest ítem no sempre té resposta atès que és un ítem condicional

Taula de freqüències de les respostes (%)

	nc	Escala de valoració										Mitjana	Desviació	
		0	1	2	3	4	5	6	7	8	9			10
1 En general, estic satisfet/a amb l'activitat docent duta a terme pel professor/a de l'assignatura	n 5	3	14	14	23	23	54	74	146	207	198	139	7,56	2,07
	% 0,6	0,3	1,6	1,6	2,6	2,6	6,0	8,2	16,2	23,0	22,0	15,4		
2 La manera de desenvolupar l'activitat docent aconsegueix motivar l'alumnat	n 2	12	22	14	23	42	90	103	141	181	148	122	7,06	2,31
	% 0,2	1,3	2,4	1,6	2,6	4,7	10,0	11,4	15,7	20,1	16,4	13,6		
3 Transmet amb claredat els continguts de l'assignatura	n 6	5	15	15	18	20	60	100	128	215	182	136	7,49	2,10
	% 0,7	0,6	1,7	1,7	2,0	2,2	6,7	11,1	14,2	23,9	20,2	15,1		
4 L'activitat docent ha permès complir el programa de l'assignatura	n 11	3	13	9	10	22	54	80	168	212	193	125	7,60	1,92
	% 1,2	0,3	1,4	1,0	1,1	2,4	6,0	8,9	18,7	23,6	21,4	13,9		
5 Les activitats d'avaluació proposades pel professor/a han estat adequades a l'assignatura	n 8	3	8	13	15	21	56	83	158	222	199	114	7,57	1,91
	% 0,9	0,3	0,9	1,4	1,7	2,3	6,2	9,2	17,6	24,7	22,1	12,7		
6 El material d'estudi i de consulta proposat (bibliografia, documents, recursos didàctics, etc.) ha estat útil per a l'aprenentatge de l'assignatura	n 7	3	9	4	19	23	51	86	152	235	193	118	7,61	1,87
	% 0,8	0,3	1,0	0,4	2,1	2,6	5,7	9,6	16,9	26,1	21,4	13,1		
7 Manté un bon clima de comunicació i relació amb l'alumnat	n 4	4	9	10	14	13	27	55	100	155	260	249	8,21	1,95
	% 0,4	0,4	1,0	1,1	1,6	1,4	3,0	1,6	11,1	17,2	28,9	27,7		
8 (En cas que n'hàgiu fet) Les activitats proposades pel professor/a al Campus Virtual han estat útils en el procés d'aprenentatge de l'assignatura	n 244	8	9	13	12	10	52	78	113	161	118	82	7,32	2,11
	% 27,1	0,9	1,0	1,4	1,3	1,1	5,8	1,1	1,1	17,9	13,1	9,1		

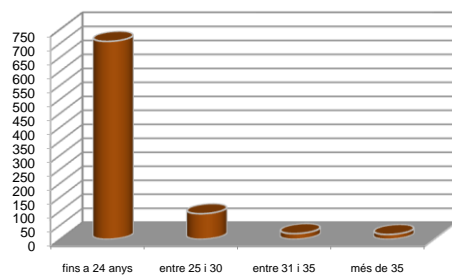
Resum de les dades identificadores de l'alumnat participant

SEXE



	Home	Dona	ns/nc
n	177	694	29
%	19,67%	77,11%	3,22%

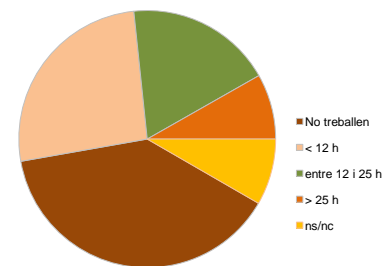
EDAT



	Fins a 24	entre 25 i 30	entre 31 i 35	més de 35	ns/nc
n	707	91	20	17	65
%	78,56%	10,11%	2,22%	1,89%	7,22%

Edat mitjana: 21,1 anys mínima: 18 anys
 màxima: 48 anys

TREBALL



	No treballen	< 12 h	entre 12 i 25 h	> 25 h	ns/nc
n	350	235	166	74	75
%	38,89%	26,11%	18,44%	8,22%	8,33%

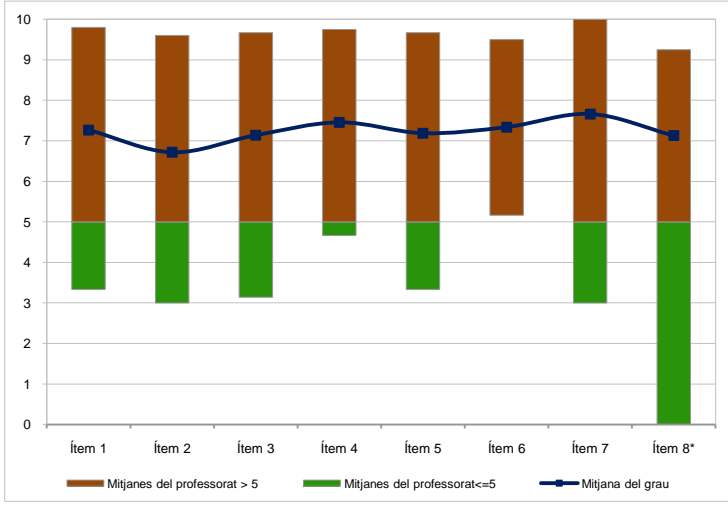
Curs 2009 - 2010
2n semestre

Alumnat matriculat en els grups participants: **2.711**
 Nombre d'enquestes emplenades: **300**

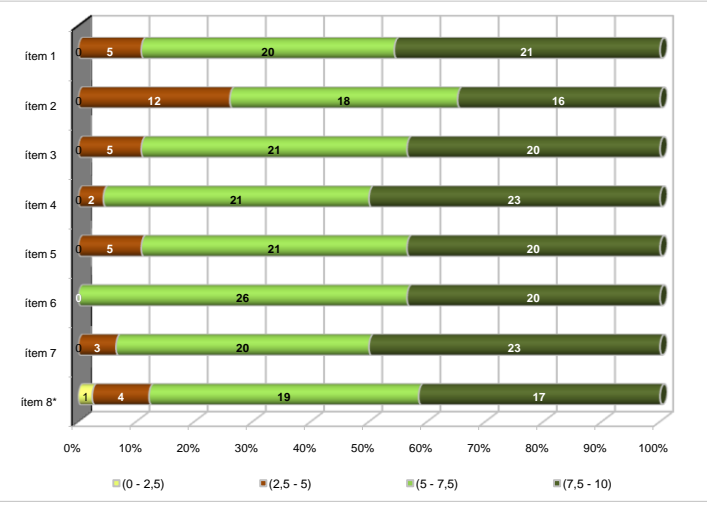
Percentatge de resposta: **11,07%**

Gràfics de mitjanes

Mitjana del grau i mitjana mínima i màxima del professorat participant en l'enquesta



Distribució per intervals de les puntuacions mitjanes del professorat del grau que ha participat en l'enquesta



*Aquest ítem no sempre té resposta atès que és un ítem condicional

Taula de freqüències de les respostes (%)

	Escala de valoració											Mitjana	Desviació	
	nc	0	1	2	3	4	5	6	7	8	9			10
1 En general, estic satisfet/a amb l'activitat docent duta a terme pel professor/a de l'assignatura	n 0	4	8	8	8	13	18	33	39	51	69	49	7,27	2,44
%	---	1,3	2,7	2,7	2,7	4,3	6,0	11,0	13,0	17,0	23,0	16,3		
2 La manera de desenvolupar l'activitat docent aconsegueix motivar l'alumnat	n 1	11	10	11	16	13	20	37	45	40	40	56	6,72	2,80
%	0,3	3,7	3,3	3,7	5,3	4,3	6,7	12,3	15,0	13,3	13,3	18,7		
3 Transmet amb claredat els continguts de l'assignatura	n 3	5	6	9	17	10	16	32	46	45	59	52	7,14	2,53
%	1,0	1,7	2,0	3,0	5,7	3,3	5,3	10,7	15,3	15,0	19,7	17,3		
4 L'activitat docent ha permès complir el programa de l'assignatura	n 1	4	6	3	7	11	23	31	38	52	71	53	7,45	2,30
%	0,3	1,3	2,0	1,0	2,3	3,7	7,7	10,3	12,7	17,3	23,7	17,7		
5 Les activitats d'avaluació proposades pel professor/a han estat adequades a l'assignatura	n 2	6	4	4	9	17	28	34	33	56	58	49	7,19	2,39
%	0,7	2,0	1,3	1,3	3,0	5,7	9,3	11,3	11,0	18,7	19,3	16,3		
6 El material d'estudi i de consulta proposat (bibliografia, documents, recursos didàctics, etc.) ha estat útil per a l'aprenentatge de l'assignatura	n 1	4	3	5	6	15	25	36	40	48	72	45	7,34	2,25
%	0,3	1,3	1,0	1,7	2,0	5,0	8,3	12,0	13,3	16,0	24,0	15,0		
7 Manté un bon clima de comunicació i relació amb l'alumnat	n 2	5	6	7	11	8	17	20	30	49	59	86	7,66	2,53
%	0,7	1,7	2,0	2,3	3,7	2,7	5,7	3,7	10,0	16,3	19,7	28,7		
8 (En cas que n'hàgiu fet) Les activitats proposades pel professor/a al Campus Virtual han estat útils en el procés d'aprenentatge de l'assignatura	n 97	8	3	4	9	6	26	11	17	40	40	39	7,13	2,69
%	32,3	2,7	1,0	1,3	3,0	2,0	8,7	2,0	2,0	13,3	13,3	13,0		

Resum de les dades identificadores de l'alumnat participant

