

# Educació Infantil

## MÒDUL ASSIGNATURA

1r semestre

2n semestre

## MÒDUL PROFESSORAT

1r semestre

2n semestre

Curs 2010 - 2011

1r semestre

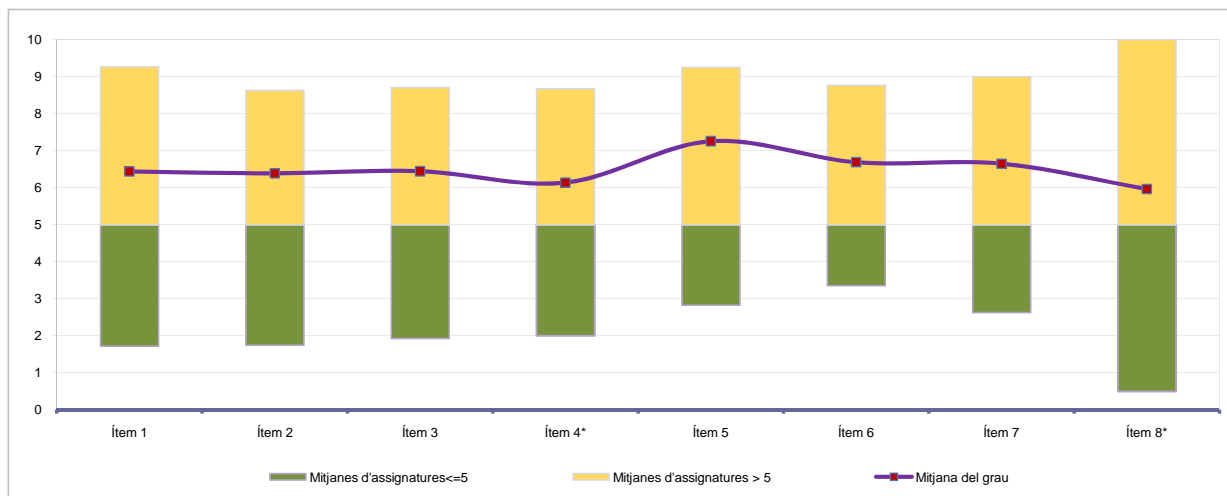
Alumnat matriculat en els grups participants: 2.037

Nombre d'enquestes emplenades: 746

Percentatge de resposta

36,62%

Mitjana del grau i mitjana mínima i màxima de les assignatures amb resposta en l'enquesta



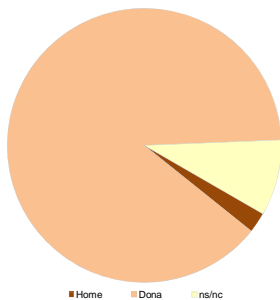
\* Aquests ítems no sempre tenen resposta atès que són ítems condicionals

Taula de freqüències de les respostes (%)

	Escala de valoració											Mitjana	Desviació	
	nc	0	1	2	3	4	5	6	7	8	9			10
1 En general, estic satisfet/a amb l'assignatura	n 3	38	14	26	24	39	52	116	153	131	89	61	6,43	2,56
	% 0,4	5,1	1,9	3,5	3,2	5,2	7,0	15,5	20,5	17,6	11,9	8,2		
2 El pla docent de l'assignatura és clar, complet i precís	n 7	29	12	27	32	44	71	119	120	150	79	56	6,38	2,48
	% 0,9	3,9	1,6	3,6	4,3	5,9	9,5	16,0	16,1	20,1	10,6	7,5		
3 Les activitats formatives (classes magistrals, exercicis, seminaris, etc.) han estat adequades per aprofitar l'assignatura	n 23	36	12	26	25	34	71	96	132	146	91	54	6,44	2,55
	% 3,1	4,8	1,6	3,5	3,4	4,6	9,5	12,9	17,7	19,6	12,2	7,2		
4 (En cas que n'hàgiu fet) Les pràctiques han estat adequades per aprofitar l'assignatura	n 379	37	6	8	16	12	42	42	59	74	44	27	6,13	2,87
	% 50,8	5,0	0,8	1,1	2,1	1,6	5,6	5,6	7,9	9,9	5,9	3,6		
5 Els espais i equipaments han estat els adients per a les activitats dutes a terme	n 9	12	11	11	18	17	51	84	143	177	115	98	7,25	2,17
	% 1,2	1,6	1,5	1,5	2,4	2,3	6,8	11,3	19,2	23,7	15,4	13,1		
6 El volum de feina exigida ha estat proporcional als crèdits de l'assignatura	n 8	23	17	23	22	39	77	81	120	166	91	79	6,68	2,49
	% 1,1	3,1	2,3	3,1	2,9	5,2	10,3	10,9	16,1	22,3	12,2	10,6		
7 Les activitats d'avaluació han estat les adequades	n 17	30	13	20	22	30	69	97	132	160	85	71	6,65	2,48
	% 2,3	4,0	1,7	2,7	2,9	4,0	9,2	13,0	17,7	21,4	11,4	9,5		
8 (En cas d'haver tingut més d'un professor/a) La coordinació entre el professorat de l'assignatura ha estat adequada	n 140	56	23	21	30	29	66	60	88	112	72	49	5,96	2,97
	% 18,8	7,5	3,1	2,8	4,0	3,9	8,8	8,0	11,8	15,0	9,7	6,6		

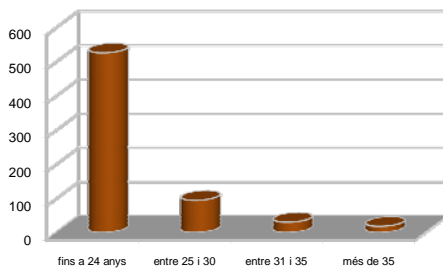
Resum de les dades identificadores de l'alumnat participant

SEXE



	Home	Dona	ns/nc
n	18	661	67
%	2,41%	88,61%	8,98%

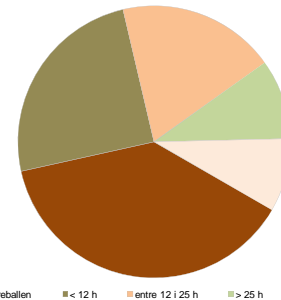
EDAT



	Fins a 24	entre 25 i 30	entre 31 i 35	més de 35	ns/nc
n	525	94	30	18	79
%	70,38%	12,60%	4,02%	2,41%	10,59%

Edat mitjana: 22,4 anys      mínima: 18 anys  
màxima: 45 anys

TREBALL



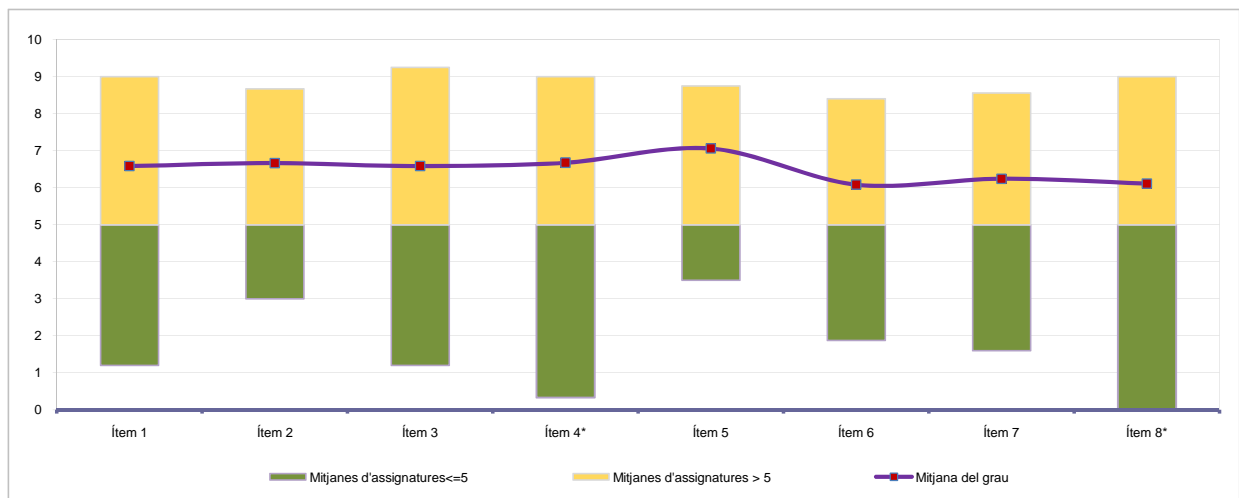
	No treballen	< 12 h	entre 12 i 25 h	> 25 h	ns/nc
n	285	185	140	71	65
%	38,20%	24,80%	18,77%	9,52%	8,71%

Curs 2010 - 2011  
**2n semestre**

Alumnat matriculat en els grups participants: **1.679**  
 Nombre d'enquestes emplenades: **491**

Percentatge de resposta **29,24%**

**Mitjana del grau i mitjana mínima i màxima de les assignatures amb resposta en l'enquesta**



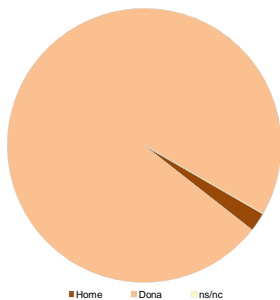
\* Aquests ítems no sempre tenen resposta atès que són ítems condicionals

**Taula de freqüències de les respostes (%)**

	Escala de valoració										Mitjana	Desviació		
	nc	0	1	2	3	4	5	6	7	8			9	10
1 En general, estic satisfet/a amb l'assignatura	n 0	30	9	12	14	22	40	54	98	96	69	47	6,58	2,65
	% ---	6,1	1,8	2,4	2,9	4,5	8,1	11,0	20,0	19,6	14,1	9,6		
2 El pla docent de l'assignatura és clar, complet i precís	n 0	24	10	11	15	21	44	55	90	102	76	43	6,66	2,56
	% ---	4,9	2,0	2,2	3,1	4,3	9,0	11,2	18,3	20,8	15,5	8,8		
3 Les activitats formatives (classes magistrals, exercicis, seminaris, etc.) han estat adequades per aprofitar l'assignatura	n 9	27	12	17	13	20	37	64	73	90	83	46	6,58	2,71
	% 1,8	5,5	2,4	3,5	2,6	4,1	7,5	13,0	14,9	18,3	16,9	9,4		
4 (En cas que n'hàgiu fet) Les pràctiques han estat adequades per aprofitar l'assignatura	n 233	20	4	8	1	10	25	27	39	54	33	37	6,67	2,82
	% 47,5	4,1	0,8	1,6	0,2	2,0	5,1	5,5	7,9	11,0	6,7	7,5		
5 Els espais i equipaments han estat els adients per a les activitats dutes a terme	n 7	13	4	9	7	20	63	45	79	102	82	60	7,06	2,30
	% 1,4	2,6	0,8	1,8	1,4	4,1	12,8	9,2	16,1	20,8	16,7	12,2		
6 El volum de feina exigida ha estat proporcional als crèdits de l'assignatura	n 0	29	21	14	24	27	61	58	80	84	58	35	6,08	2,74
	% ---	5,9	4,3	2,9	4,9	5,5	12,4	11,8	16,3	17,1	11,8	7,1		
7 Les activitats d'avaluació han estat les adequades	n 14	35	15	12	21	25	52	56	68	86	55	52	6,24	2,85
	% 2,9	7,1	3,1	2,4	4,3	5,1	10,6	11,4	13,8	17,5	11,2	10,6		
8 (En cas d'haver tingut més d'un professor/a) La coordinació entre el professorat de l'assignatura ha estat adequada	n 317	23	4	6	3	6	21	14	18	37	17	25	6,11	3,24
	% 64,6	4,7	0,8	1,2	0,6	1,2	4,3	2,9	3,7	7,5	3,5	5,1		

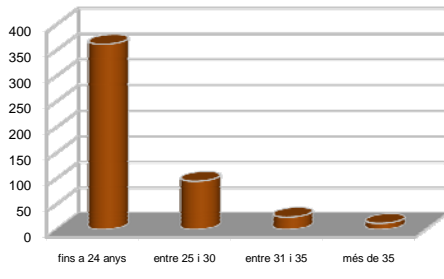
**Resum de les dades identificadores de l'alumnat participant**

**SEXE**



	Home	Dona	ns/nc
n	11	480	0
%	2,24%	97,76%	0,00%

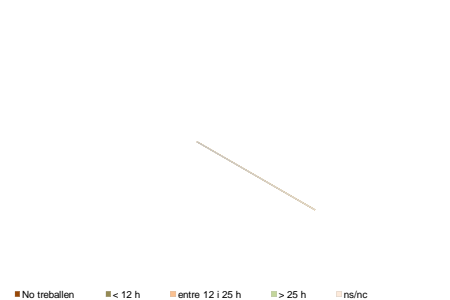
**EDAT**



	Fins a 24	entre 25 i 30	entre 31 i 35	més de 35	ns/nc
n	361	94	24	12	0
%	73,52%	19,14%	4,89%	2,44%	0,00%

Edat mitjana: 23,2 anys      mínima: 18 anys  
 màxima: 42 anys

**TREBALL**



	No treballen	< 12 h	entre 12 i 25 h	> 25 h	ns/nc
n	La informació sobre aquest ítem no es troba disponible				
%	La informació sobre aquest ítem no es troba disponible				

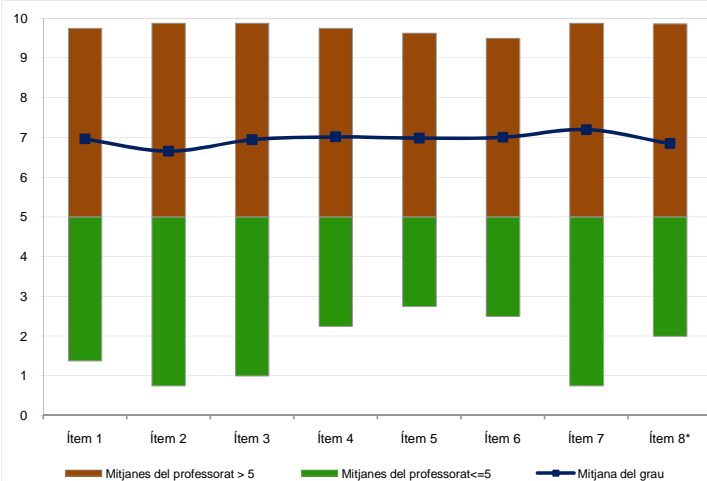
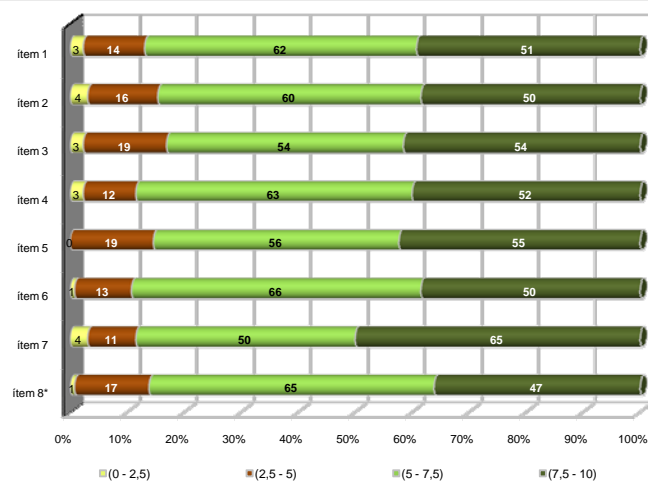
Curs 2010 - 2011

**1r semestre**

 Alumnat matriculat en els grups participants: **4.274**

 Nombre d'enquestes emplenades: **1.593**

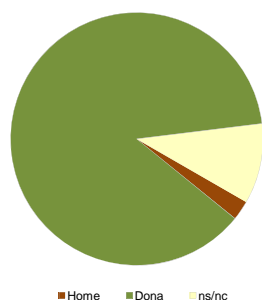
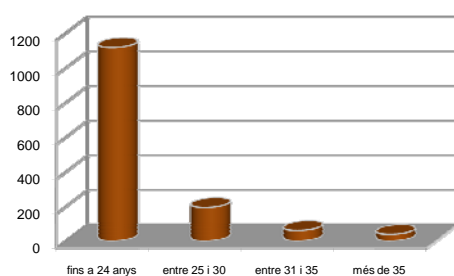
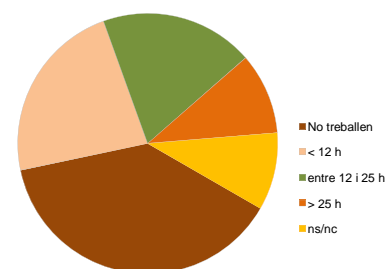
Percentatge de resposta

**37,27%**
**Gràfics de mitjanes**
**Mitjana del grau i mitjana mínima i màxima del professorat participant en l'enquesta**

**Distribució per intervals de les puntuacions mitjanes del professorat del grau que ha participat en l'enquesta**


\*Aquest ítem no sempre té resposta atès que és un ítem condicional

**Taula de freqüències de les respostes (%)**

	Totalment en desacord	Escala de valoració										Totalment d'acord	Mitjana	Desviació
		nc	0	1	2	3	4	5	6	7	8			
1 En general, estic satisfet/a amb l'activitat docent duta a terme pel professor/a de l'assignatura	n 10	46	34	35	42	56	143	185	272	314	233	223	6,96	2,46
%	0,6	2,9	2,1	2,2	2,6	3,5	9,0	11,6	17,1	19,7	14,6	14,0		
2 La manera de desenvolupar l'activitat docent aconsegueix motivar l'alumnat	n 9	75	36	40	62	65	156	216	238	250	223	223	6,65	2,68
%	0,6	4,7	2,3	2,5	3,9	4,1	9,8	13,6	14,9	15,7	14,0	14,0		
3 Transmet amb claredat els continguts de l'assignatura	n 12	58	38	36	33	68	138	176	264	288	221	261	6,94	2,58
%	0,8	3,6	2,4	2,3	2,1	4,3	8,7	11,0	16,6	18,1	13,9	16,4		
4 L'activitat docent ha permès complir el programa de l'assignatura	n 15	51	28	25	35	59	132	186	283	329	239	211	7,01	2,40
%	0,9	3,2	1,8	1,6	2,2	3,7	8,3	11,7	17,8	20,7	15,0	13,2		
5 Les activitats d'avaluació proposades pel professor/a han estat adequades a l'assignatura	n 20	51	34	21	42	63	139	170	286	309	241	217	6,98	2,45
%	1,3	3,2	2,1	1,3	2,6	4,0	8,7	10,7	18,0	19,4	15,1	13,6		
6 El material d'estudi i de consulta proposat (bibliografia, documents, recursos didàctics, etc.) ha estat útil per a l'aprenentatge de l'assignatura	n 35	49	22	29	32	51	155	194	275	299	245	207	7,00	2,38
%	2,2	3,1	1,4	1,8	2,0	3,2	9,7	12,2	17,3	18,8	15,4	13,0		
7 Manté un bon clima de comunicació i relació amb l'alumnat	n 16	55	43	32	40	57	115	134	221	279	272	329	7,20	2,65
%	1,0	3,5	2,7	2,0	2,5	3,6	7,2	8,4	13,9	17,5	17,1	20,7		
8 (En cas que n'hàgiu fet) Les activitats proposades pel professor/a al Campus Virtual han estat útils en el procés d'aprenentatge de l'assignatura	n 478	37	21	29	26	49	100	142	200	214	154	143	6,85	2,47
%	30,0	2,3	1,3	1,8	1,6	3,1	6,3	8,9	12,6	13,4	9,7	9,0		

**Resum de les dades identificadores de l'alumnat participant**
**SEXE**

**EDAT**

**TREBALL**


Home	Dona	ns/nc
n 40	1389	164
% 2,51%	87,19%	10,30%

Fins a 24	entre 25 i 30	entre 31 i 35	més de 35	ns/nc
n 1116	193	60	38	186
% 70,06%	12,12%	3,77%	2,39%	11,68%

No treballen	< 12 h	entre 12 i 25 h	> 25 h	ns/nc
n 611	363	304	161	154
% 38,36%	22,79%	19,08%	10,11%	9,67%

 Edat mitjana: **22,4 anys**      mínima: 18 anys  
 màxima: 45 anys

Curs 2010 - 2011

2n semestre

Alumnat matriculat en els grups participants: 2.292

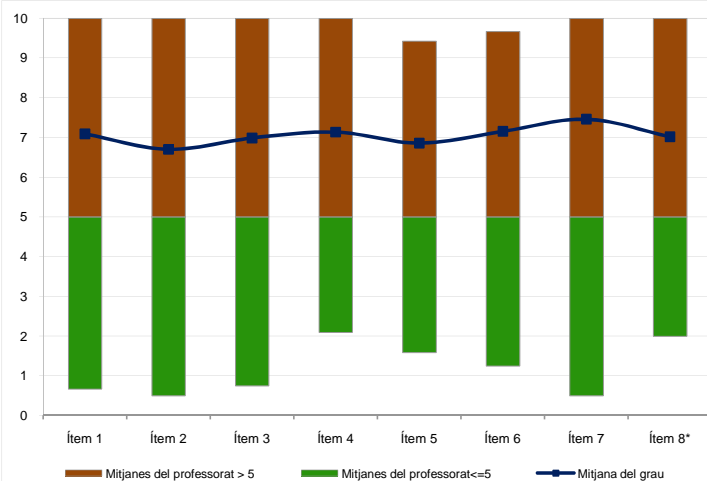
Nombre d'enquestes emplenades: 650

Percentatge de resposta

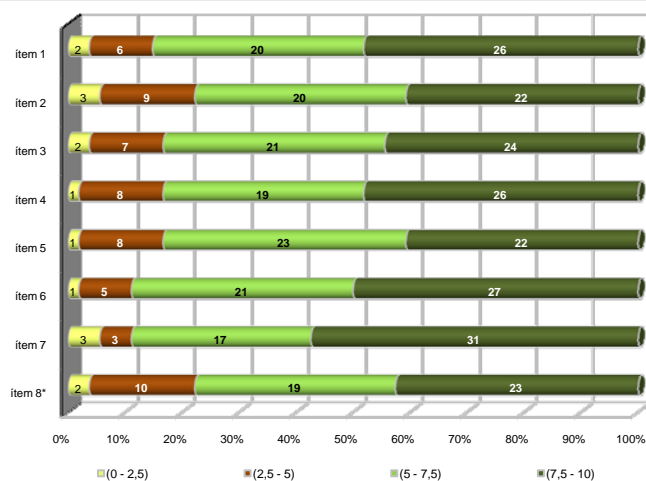
28,36%

Gràfics de mitjanes

Mitjana del grau i mitjana mínima i màxima del professorat participant en l'enquesta



Distribució per intervals de les puntuacions mitjanes del professorat del grau que ha participat en l'enquesta



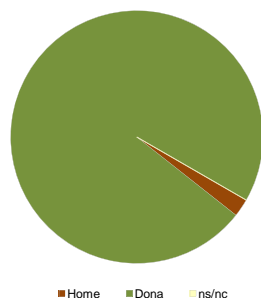
\*Aquest ítem no sempre té resposta atès que és un ítem condicional

Taula de freqüències de les respostes (%)

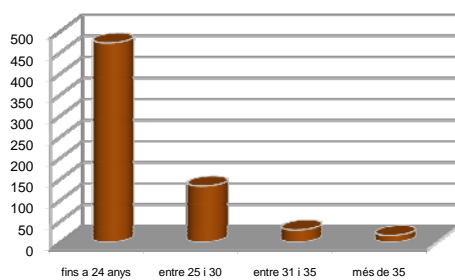
		Escala de valoració											Mitjana	Desviació		
		nc	0	1	2	3	4	5	6	7	8	9			10	
1	En general, estic satisfet/a amb l'activitat docent duta a terme pel professor/a de l'assignatura	n	0	32	10	20	24	24	38	56	78	121	121	126	7,09	2,77
		%	---	4,9	1,5	3,1	3,7	3,7	5,8	8,6	12,0	18,6	18,6	19,4		
2	La manera de desenvolupar l'activitat docent aconsegueix motivar l'alumnat	n	2	51	20	24	18	26	36	56	86	104	106	121	6,70	3,07
		%	0,3	7,8	3,1	3,7	2,8	4,0	5,5	8,6	13,2	16,0	16,3	18,6		
3	Transmet amb claredat els continguts de l'assignatura	n	2	28	25	15	33	31	33	44	79	108	118	134	6,98	2,89
		%	0,3	4,3	3,8	2,3	5,1	4,8	5,1	6,8	12,2	16,6	18,2	20,6		
4	L'activitat docent ha permès complir el programa de l'assignatura	n	2	24	10	20	21	25	51	48	81	126	128	114	7,13	2,64
		%	0,3	3,7	1,5	3,1	3,2	3,8	7,8	7,4	12,5	19,4	19,7	17,5		
5	Les activitats d'avaluació proposades pel professor/a han estat adequades a l'assignatura	n	4	30	22	15	28	31	34	60	89	118	119	100	6,85	2,80
		%	0,6	4,6	3,4	2,3	4,3	4,8	5,2	9,2	13,7	18,2	18,3	15,4		
6	El material d'estudi i de consulta proposat (bibliografia, documents, recursos didàctics, etc.) ha estat útil per a l'aprenentatge de l'assignatura	n	3	25	14	19	12	30	43	49	88	123	130	114	7,15	2,65
		%	0,5	3,8	2,2	2,9	1,8	4,6	6,6	7,5	13,5	18,9	20,0	17,5		
7	Manté un bon clima de comunicació i relació amb l'alumnat	n	1	33	16	10	15	24	36	47	58	86	132	192	7,46	2,86
		%	0,2	5,1	2,5	1,5	2,3	3,7	5,5	7,2	8,9	13,2	20,3	29,5		
8	(En cas que n'hàgiu fet) Les activitats proposades pel professor/a al Campus Virtual han estat útils en el procés d'aprenentatge de l'assignatura	n	220	29	12	7	13	9	30	35	58	69	82	86	7,02	2,91
		%	33,8	4,5	1,8	1,1	2,0	1,4	4,6	5,4	8,9	10,6	12,6	13,2		

Resum de les dades identificadores de l'alumnat participant

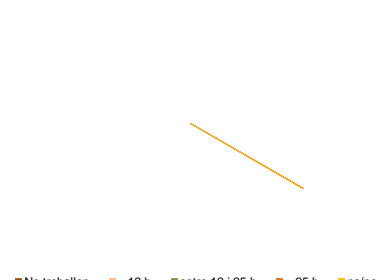
SEXE



EDAT



TREBALL



Edat mitjana: 23,2 anys  
mínima: 18 anys  
màxima: 42 anys