

# Pedagogia

## MÒDUL ASSIGNATURA

1r semestre

2n semestre

## MÒDUL PROFESSORAT

1r semestre

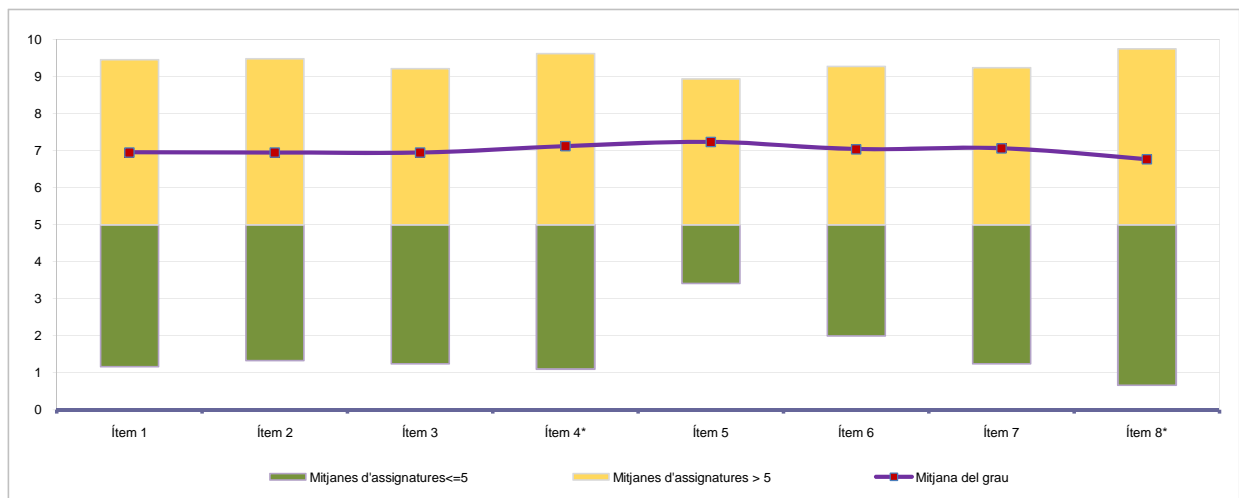
2n semestre

Curs 2010 - 2011  
**1r semestre**

Alumnat matriculat en els grups participants: **2.059**  
 Nombre d'enquestes emplenades: **951**

Percentatge de resposta **46,19%**

**Mitjana del grau i mitjana mínima i màxima de les assignatures amb resposta en l'enquesta**



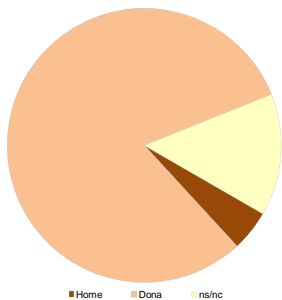
\* Aquests ítems no sempre tenen resposta atès que són ítems condicionals

**Taula de freqüències de les respostes (%)**

	Escala de valoració											Mitjana	Desviació	
	nc	0	1	2	3	4	5	6	7	8	9			10
1 En general, estic satisfet/a amb l'assignatura	n 1	31	24	29	37	35	69	103	135	178	153	156	6,95	2,63
	%	0,1	3,3	2,5	3,0	3,9	3,7	7,3	10,8	14,2	18,7	16,1		
2 El pla docent de l'assignatura és clar, complet i precís	n 5	28	32	24	27	40	71	105	145	167	155	152	6,95	2,61
	%	0,5	2,9	3,4	2,5	2,8	4,2	7,5	11,0	15,2	17,6	16,3		
3 Les activitats formatives (classes magistrals, exercicis, seminaris, etc.) han estat adequades per aprofitar l'assignatura	n 4	29	31	24	27	40	71	104	138	178	164	141	6,94	2,60
	%	0,4	3,0	3,3	2,5	2,8	4,2	7,5	10,9	14,5	18,7	17,2		
4 (En cas que n'hàgiu fet) Les pràctiques han estat adequades per aprofitar l'assignatura	n 157	39	19	14	15	34	63	64	93	150	157	146	7,12	2,72
	%	16,5	4,1	2,0	1,5	1,6	3,6	6,6	6,7	9,8	15,8	16,5		
5 Els espais i equipaments han estat els adients per a les activitats dutes a terme	n 12	24	16	13	15	36	76	94	167	186	161	151	7,23	2,35
	%	1,3	2,5	1,7	1,4	1,6	3,8	8,0	9,9	17,6	19,6	16,9		
6 El volum de feina exigida ha estat proporcional als crèdits de l'assignatura	n 11	33	22	16	29	46	74	95	124	179	171	151	7,04	2,59
	%	1,2	3,5	2,3	1,7	3,0	4,8	7,8	10,0	13,0	18,8	18,0		
7 Les activitats d'avaluació han estat les adequades	n 30	39	25	10	27	50	75	64	123	176	171	161	7,06	2,68
	%	3,2	4,1	2,6	1,1	2,8	5,3	7,9	6,7	12,9	18,5	18,0		
8 (En cas d'haver tingut més d'un professor/a) La coordinació entre el professorat de l'assignatura ha estat adequada	n 436	48	20	15	10	22	44	29	51	58	80	138	6,76	3,30
	%	45,8	5,0	2,1	1,6	1,1	2,3	4,6	3,0	5,4	6,1	8,4		

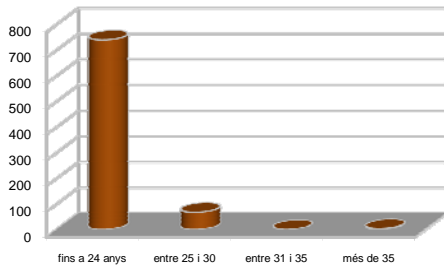
**Resum de les dades identificadores de l'alumnat participant**

**SEXE**



	Home	Dona	ns/nc
n	46	768	137
%	4,84%	80,76%	14,41%

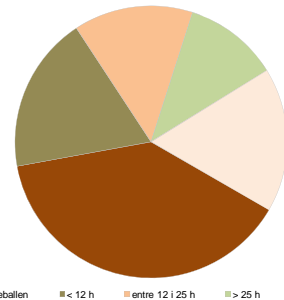
**EDAT**



	Fins a 24	entre 25 i 30	entre 31 i 35	més de 35	ns/nc
n	739	67	0	3	142
%	77,71%	7,05%	0,00%	0,32%	14,93%

Edat mitjana: 20,1 anys      mínima: 18 anys  
 màxima: 38 anys

**TREBALL**



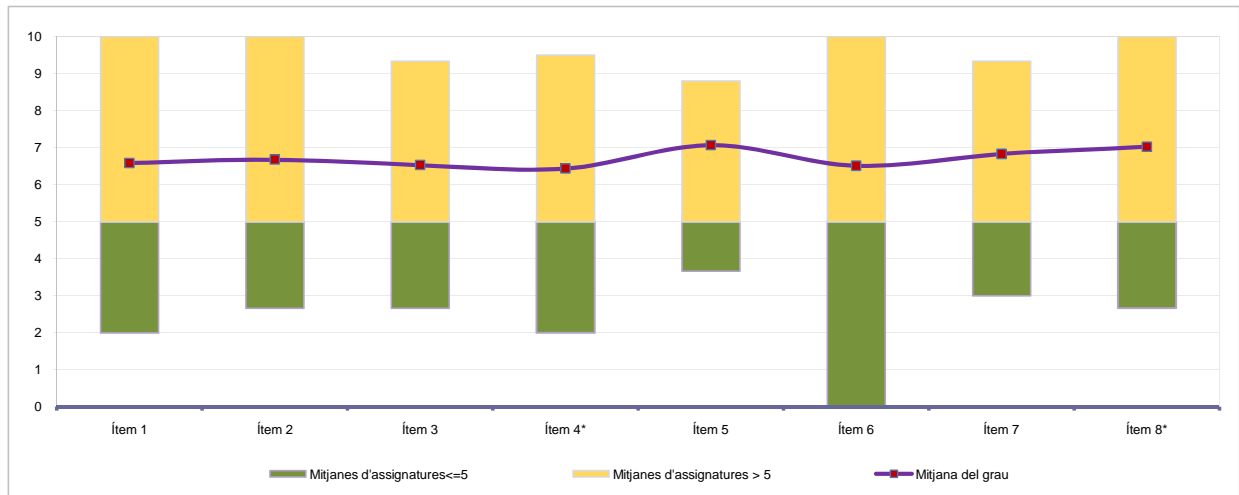
	No treballen	< 12 h	entre 12 i 25 h	> 25 h	ns/nc
n	369	177	135	107	163
%	38,80%	18,61%	14,20%	11,25%	17,14%

Curs 2010 - 2011  
**2n semestre**

Alumnat matriculat en els grups participants: **2.025**  
 Nombre d'enquestes emplenades: **300**

Percentatge de resposta **14,81%**

Mitjana del grau i mitjana mínima i màxima de les assignatures amb resposta en l'enquesta



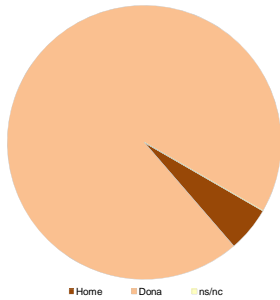
\* Aquests ítems no sempre tenen resposta atès que són ítems condicionals

Taula de freqüències de les respostes (%)

	Escala de valoració											Mitjana	Desviació	
	nc	0	1	2	3	4	5	6	7	8	9			10
1 En general, estic satisfet/a amb l'assignatura	n 0	15	13	10	5	14	27	33	46	53	47	37	6,59	2,79
2 El pla docent de l'assignatura és clar, complet i precís	n 4	14	10	8	7	14	29	35	44	47	46	42	6,68	2,74
3 Les activitats formatives (classes magistrals, exercicis, seminaris, etc.) han estat adequades per aprofitar l'assignatura	n 0	13	13	16	16	10	22	29	39	49	53	40	6,53	2,90
4 (En cas que n'hàgiu fet) Les pràctiques han estat adequades per aprofitar l'assignatura	n 54	19	8	9	8	6	29	18	39	37	43	30	6,43	2,97
5 Els espais i equipaments han estat els adients per a les activitats dutes a terme	n 2	10	5	5	5	3	41	36	39	57	56	41	7,07	2,43
6 El volum de feina exigit ha estat proporcional als crèdits de l'assignatura	n 4	28	8	7	7	10	21	25	51	55	48	36	6,51	2,99
7 Les activitats d'avaluació han estat les adequades	n 7	14	7	9	8	12	28	27	39	54	53	42	6,83	2,73
8 (En cas d'haver tingut més d'un professor/a) La coordinació entre el professorat de l'assignatura ha estat adequada	n 148	11	4	0	3	4	21	12	13	21	27	36	7,03	2,95

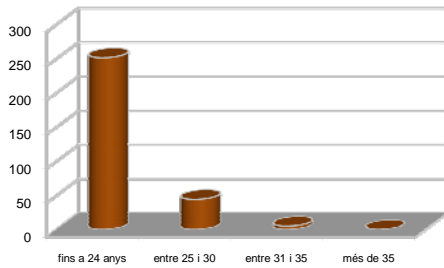
Resum de les dades identificadores de l'alumnat participant

SEXE



	Home	Dona	ns/nc
n	16	284	0
%	5,33%	94,67%	0,00%

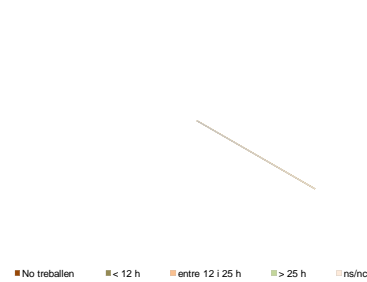
EDAT



	Fins a 24	entre 25 i 30	entre 31 i 35	més de 35	ns/nc
n	251	44	5	0	0
%	83,67%	14,67%	1,67%	0,00%	0,00%

Edat mitjana: 21,3 anys  
 mínima: 18 anys  
 màxima: 31 anys

TREBALL



	No treballen	< 12 h	entre 12 i 25 h	> 25 h	ns/nc
n	La informació sobre aquest ítem no es troba disponible				
%	La informació sobre aquest ítem no es troba disponible				

Curs 2010 - 2011

1r semestre

Alumnat matriculat en els grups participants: 2.513

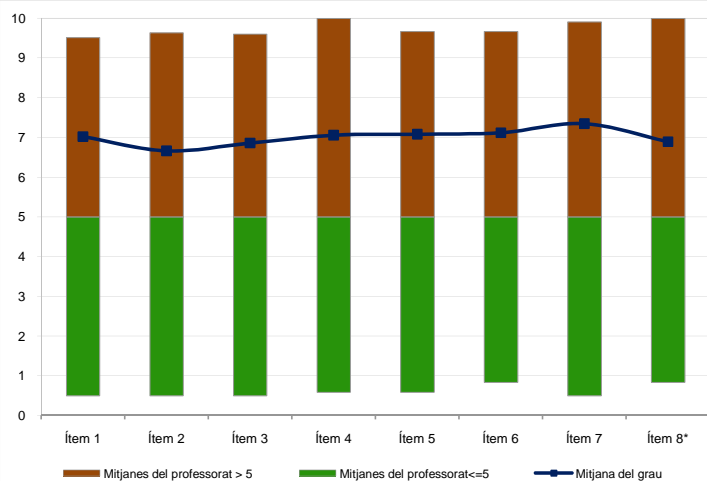
Nombre d'enquestes emplenades: 1.197

Percentatge de resposta

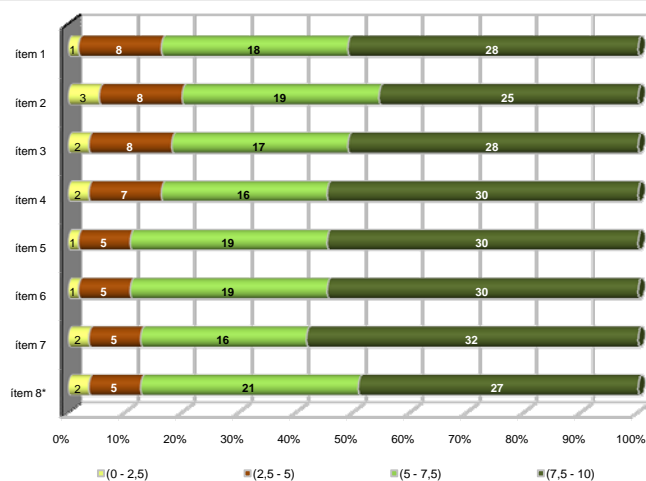
47,63%

Gràfics de mitjanes

Mitjana del grau i mitjana mínima i màxima del professorat participant en l'enquesta



Distribució per intervals de les puntuacions mitjanes del professorat del grau que ha participat en l'enquesta



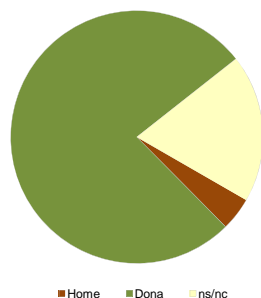
\*Aquest ítem no sempre té resposta atès que és un ítem condicional

Taula de freqüències de les respostes (%)

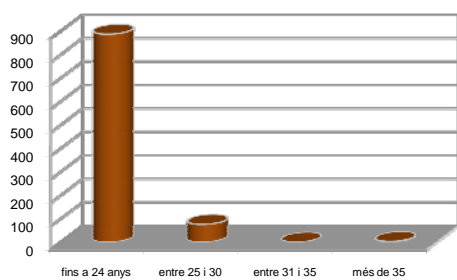
		Escala de valoració											Mitjana	Desviació	
		nc	0	1	2	3	4	5	6	7	8	9			10
1	En general, estic satisfet/a amb l'activitat docent duta a terme pel professor/a de l'assignatura	n 7	40	45	25	42	60	69	116	168	181	212	232	7,02	2,74
		% 0,6	3,3	3,8	2,1	3,5	5,0	5,8	9,7	14,0	15,1	17,7	19,4		
2	La manera de desenvolupar l'activitat docent aconsegueix motivar l'alumnat	n 7	60	49	42	47	52	92	128	152	185	154	229	6,66	2,93
		% 0,6	5,0	4,1	3,5	3,9	4,3	7,7	10,7	12,7	15,5	12,9	19,1		
3	Transmet amb claredat els continguts de l'assignatura	n 15	51	40	40	46	59	77	120	144	178	193	234	6,86	2,86
		% 1,3	4,3	3,3	3,3	3,8	4,9	6,4	10,0	12,0	14,9	16,1	19,5		
4	L'activitat docent ha permès complir el programa de l'assignatura	n 22	45	30	25	33	45	90	111	180	197	209	210	7,06	2,65
		% 1,8	3,8	2,5	2,1	2,8	3,8	7,5	9,3	15,0	16,5	17,5	17,5		
5	Les activitats d'avaluació proposades pel professor/a han estat adequades a l'assignatura	n 24	49	24	23	36	45	91	110	168	196	220	211	7,08	2,66
		% 2,0	4,1	2,0	1,9	3,0	3,8	7,6	9,2	14,0	16,4	18,4	17,6		
6	El material d'estudi i de consulta proposat (bibliografia, documents, recursos didàctics, etc.) ha estat útil per a l'aprenentatge de l'assignatura	n 22	44	22	29	30	52	90	112	171	188	207	230	7,12	2,64
		% 1,8	3,7	1,8	2,4	2,5	4,3	7,5	9,4	14,3	15,7	17,3	19,2		
7	Manté un bon clima de comunicació i relació amb l'alumnat	n 9	52	32	20	33	49	68	97	139	148	220	330	7,35	2,81
		% 0,8	4,3	2,7	1,7	2,8	4,1	5,7	8,1	11,6	12,4	18,4	27,6		
8	(En cas que n'hàgiu fet) Les activitats proposades pel professor/a al Campus Virtual han estat útils en el procés d'aprenentatge de l'assignatura	n 259	53	23	25	24	33	86	84	129	146	167	168	6,89	2,82
		% 21,6	4,4	1,9	2,1	2,0	2,8	7,2	7,0	10,8	12,2	14,0	14,0		

Resum de les dades identificadores de l'alumnat participant

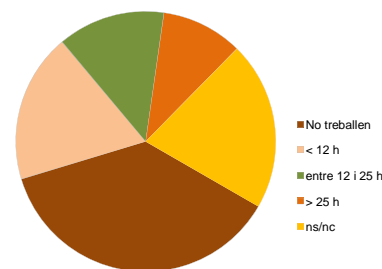
SEXE



EDAT



TREBALL



Home	Dona	ns/nc
n 51	919	227
% 4,26%	76,78%	18,96%

Fins a 24	entre 25 i 30	entre 31 i 35	més de 35	ns/nc
n 887	76	0	3	231
% 74,10%	6,35%	0,00%	0,25%	19,30%

No treballen	< 12 h	entre 12 i 25 h	> 25 h	ns/nc
n 443	222	160	121	251
% 37,01%	18,55%	13,37%	10,11%	20,97%

Edat mitjana: 20,1 anys  
 mínima: 18 anys  
 màxima: 38 anys

Curs 2010 - 2011

2n semestre

Alumnat matriculat en els grups participants: 2.071

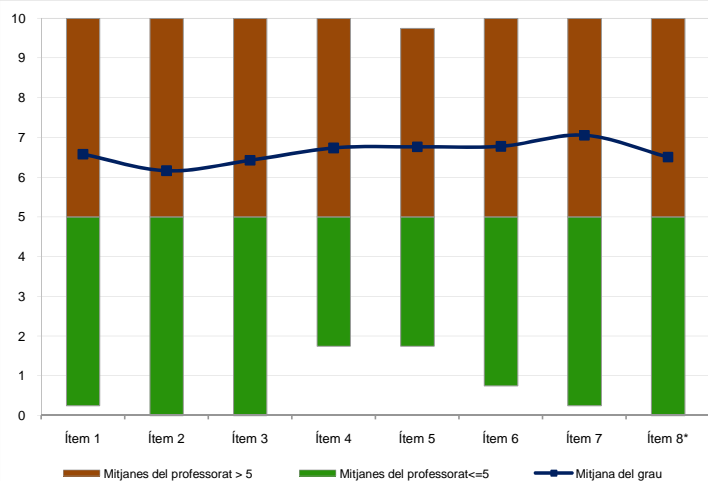
Nombre d'enquestes emplenades: 308

Percentatge de resposta

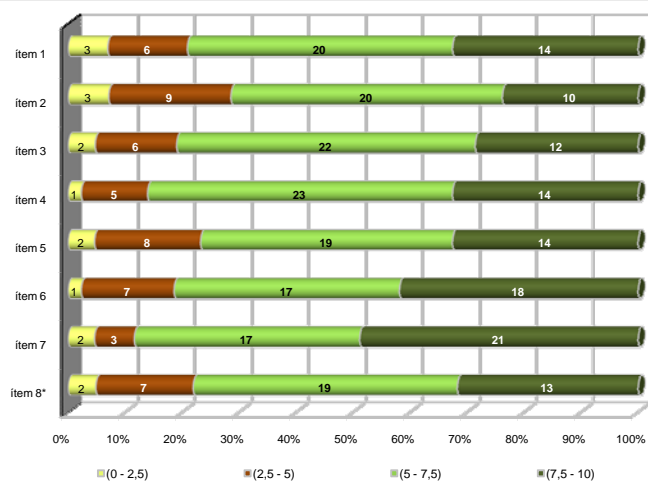
14,87%

Gràfics de mitjanes

Mitjana del grau i mitjana mínima i màxima del professorat participant en l'enquesta



Distribució per intervals de les puntuacions mitjanes del professorat del grau que ha participat en l'enquesta



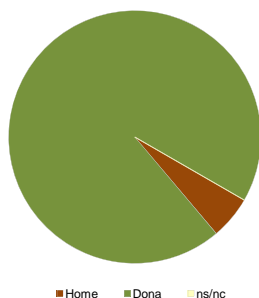
\*Aquest ítem no sempre té resposta atès que és un ítem condicional

Taula de freqüències de les respostes (%)

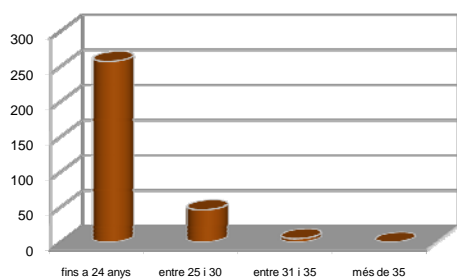
	Escala de valoració											Mitjana	Desviació	
	nc	0	1	2	3	4	5	6	7	8	9			10
1 En general, estic satisfet/a amb l'activitat docent duta a terme pel professor/a de l'assignatura	n 0	21	16	13	6	7	26	33	42	33	58	53	6,58	3,08
	% ---	6,8	5,2	4,2	1,9	2,3	8,4	10,7	13,6	10,7	18,8	17,2		
2 La manera de desenvolupar l'activitat docent aconsegueix motivar l'alumnat	n 0	29	15	7	12	21	23	36	37	33	55	40	6,16	3,15
	% ---	9,4	4,9	2,3	3,9	6,8	7,5	11,7	12,0	10,7	17,9	13,0		
3 Transmet amb claredat els continguts de l'assignatura	n 2	26	12	11	7	14	23	36	40	36	54	47	6,42	3,09
	% 0,6	8,4	3,9	3,6	2,3	4,5	7,5	11,7	13,0	11,7	17,5	15,3		
4 L'activitat docent ha permès complir el programa de l'assignatura	n 1	14	14	8	9	13	33	28	39	44	50	55	6,73	2,87
	% 0,3	4,5	4,5	2,6	2,9	4,2	10,7	9,1	12,7	14,3	16,2	17,9		
5 Les activitats d'avaluació proposades pel professor/a han estat adequades a l'assignatura	n 1	17	7	12	7	15	29	31	39	43	54	53	6,76	2,86
	% 0,3	5,5	2,3	3,9	2,3	4,9	9,4	10,1	12,7	14,0	17,5	17,2		
6 El material d'estudi i de consulta proposat (bibliografia, documents, recursos didàctics, etc.) ha estat útil per a l'aprenentatge de l'assignatura	n 4	20	12	9	2	8	30	32	40	41	59	51	6,77	2,94
	% 1,3	6,5	3,9	2,9	0,6	2,6	9,7	10,4	13,0	13,3	19,2	16,6		
7 Manté un bon clima de comunicació i relació amb l'alumnat	n 1	22	11	8	5	11	20	24	33	34	58	81	7,05	3,11
	% 0,3	7,1	3,6	2,6	1,6	3,6	6,5	7,8	10,7	11,0	18,8	26,3		
8 (En cas que n'hàgiu fet) Les activitats proposades pel professor/a al Campus Virtual han estat útils en el procés d'aprenentatge de l'assignatura	n 60	24	11	6	8	2	21	23	35	30	50	38	6,50	3,17
	% 19,5	7,8	3,6	1,9	2,6	0,6	6,8	7,5	11,4	9,7	16,2	12,3		

Resum de les dades identificadores de l'alumnat participant

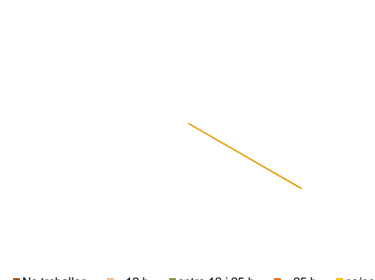
SEXE



EDAT



TREBALL



Edat mitjana: 21,3 anys  
mínima: 18 anys  
màxima: 31 anys