

Educació Infantil

MÒDUL ASSIGNATURA

1r semestre

2n semestre

MÒDUL PROFESSORAT

1r semestre

2n semestre

Curs 2011 - 2012

1r semestre

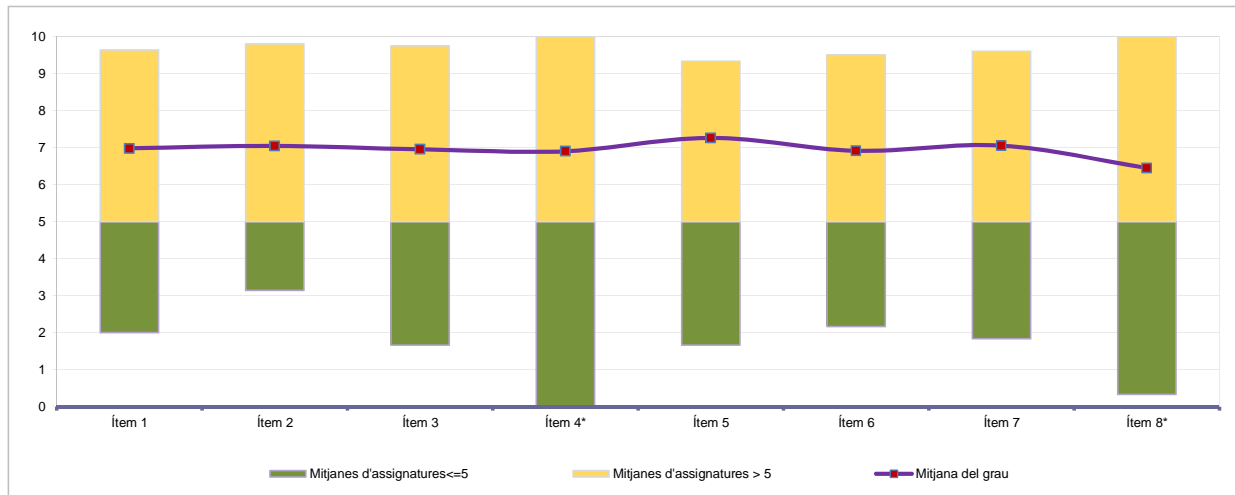
Alumnat matriculat en els grups participants: 2.439

Nombre d'enquestes emplenades: 688

Percentatge de resposta

28,21%

Mitjana del grau i mitjana mínima i màxima de les assignatures amb resposta en l'enquesta



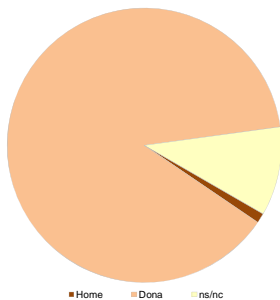
* Aquests ítems no sempre tenen resposta atès que són ítems condicionals

Taula de freqüències de les respostes (%)

	Escala de valoració											Mitjana	Desviació	
	nc	0	1	2	3	4	5	6	7	8	9			10
1 En general, estic satisfet/a amb l'assignatura	n 1	20	7	12	13	21	64	98	138	132	111	71	6,98	2,26
	% 0,1	2,9	1,0	1,7	1,9	3,1	9,3	14,2	20,1	19,2	16,1	10,3		
2 El pla docent de l'assignatura és clar, complet i precís	n 9	16	5	10	11	25	66	102	131	129	106	78	7,04	2,18
	% 1,3	2,3	0,7	1,5	1,6	3,6	9,6	14,8	19,0	18,8	15,4	11,3		
3 Les activitats formatives (classes magistrals, exercicis, seminaris, etc.) han estat adequades per aprofitar l'assignatura	n 10	22	6	13	19	22	63	90	135	116	112	80	6,95	2,35
	% 1,5	3,2	0,9	1,9	2,8	3,2	9,2	13,1	19,6	16,9	16,3	11,6		
4 (En cas que n'hàgiu fet) Les pràctiques han estat adequades per aprofitar l'assignatura	n 298	32	1	7	8	8	32	42	64	63	73	60	6,90	2,80
	% 43,3	4,7	0,1	1,0	1,2	1,2	4,7	6,1	9,3	9,2	10,6	8,7		
5 Els espais i equipaments han estat els adients per a les activitats dutes a terme	n 5	20	7	7	10	18	60	71	119	151	132	88	7,26	2,25
	% 0,7	2,9	1,0	1,0	1,5	2,6	8,7	10,3	17,3	21,9	19,2	12,8		
6 El volum de feina exigit ha estat proporcional als crèdits de l'assignatura	n 3	23	12	17	14	31	69	76	111	123	128	81	6,91	2,48
	% 0,4	3,3	1,7	2,5	2,0	4,5	10,0	11,0	16,1	17,9	18,6	11,8		
7 Les activitats d'avaluació han estat les adequades	n 19	23	8	13	16	23	51	86	111	133	118	87	7,05	2,41
	% 2,8	3,3	1,2	1,9	2,3	3,3	7,4	12,5	16,1	19,3	17,2	12,6		
8 (En cas d'haver tingut més d'un professor/a) La coordinació entre el professorat de l'assignatura ha estat adequada	n 253	32	11	17	10	22	43	55	55	67	54	69	6,45	2,94
	% 36,8	4,7	1,6	2,5	1,5	3,2	6,3	8,0	8,0	9,7	7,8	10,0		

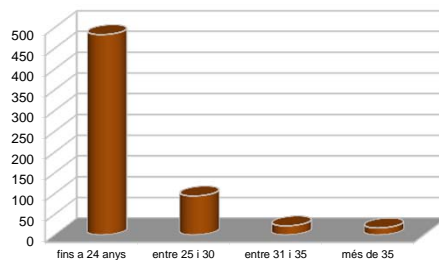
Resum de les dades identificadores de l'alumnat participant

SEXE



	Home	Dona	ns/nc
n	8	608	72
%	1,16%	88,37%	10,47%

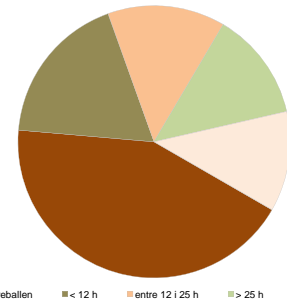
EDAT



	Fins a 24	entre 25 i 30	entre 31 i 35	més de 35	ns/nc
n	483	94	22	17	72
%	70,20%	13,66%	3,20%	2,47%	10,47%

Edat mitjana: 22,3 anys mínima: 18 anys
màxima: 46 anys

TREBALL



	No treballen	< 12 h	entre 12 i 25 h	> 25 h	ns/nc
n	296	125	96	89	82
%	43,02%	18,17%	13,95%	12,94%	11,92%

Curs 2011 - 2012

2n semestre

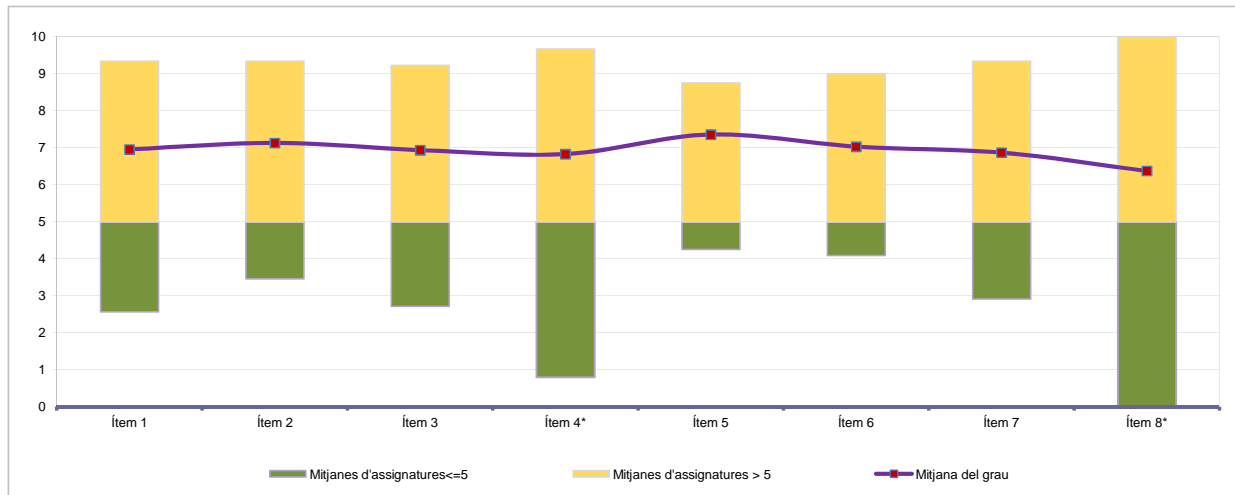
Alumnat matriculat en els grups participants amb informe: 2.331

Nombre d'enquestes emplenades: 642

Percentatge de resposta

27,54%

Mitjana del grau i mitjana mínima i màxima de les assignatures amb resposta en l'enquesta



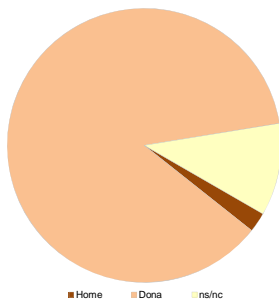
* Aquests ítems no sempre tenen resposta atès que són ítems condicionals

Taula de freqüències de les respostes (%)

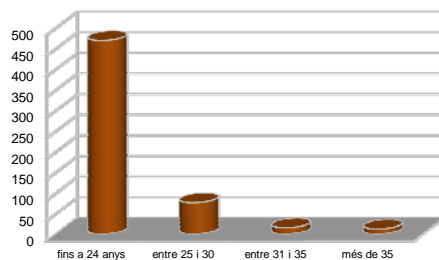
	Escala de valoració											Mitjana	Desviació	
	nc	0	1	2	3	4	5	6	7	8	9			10
1 En general, estic satisfet/a amb l'assignatura	n 0	32	6	14	11	27	51	59	112	150	106	74	6,95	2,51
	% ---	5,0	0,9	2,2	1,7	4,2	7,9	9,2	17,4	23,4	16,5	11,5		
2 El pla docent de l'assignatura és clar, complet i precís	n 9	16	8	14	14	21	55	62	119	135	103	86	7,12	2,33
	% 1,4	2,5	1,2	2,2	2,2	3,3	8,6	9,7	18,5	21,0	16,0	13,4		
3 Les activitats formatives (classes magistrals, exercicis, seminaris, etc.) han estat adequades per aprofitar l'assignatura	n 13	26	13	15	17	26	47	57	119	121	97	91	6,93	2,58
	% 2,0	4,0	2,0	2,3	2,6	4,0	7,3	8,9	18,5	18,8	15,1	14,2		
4 (En cas que n'hàgiu fet) Les pràctiques han estat adequades per aprofitar l'assignatura	n 324	28	2	3	10	11	30	22	48	61	48	55	6,82	2,90
	% 50,5	4,4	0,3	0,5	1,6	1,7	4,7	3,4	7,5	9,5	7,5	8,6		
5 Els espais i equipaments han estat els adients per a les activitats dutes a terme	n 5	13	4	5	11	10	55	73	126	147	106	87	7,35	2,08
	% 0,8	2,0	0,6	0,8	1,7	1,6	8,6	11,4	19,6	22,9	16,5	13,6		
6 El volum de feina exigida ha estat proporcional als crèdits de l'assignatura	n 4	17	12	12	17	29	59	63	100	142	101	86	7,02	2,42
	% 0,6	2,6	1,9	1,9	2,6	4,5	9,2	9,8	15,6	22,1	15,7	13,4		
7 Les activitats d'avaluació han estat les adequades	n 22	30	19	18	12	32	38	59	83	142	95	92	6,86	2,74
	% 3,4	4,7	3,0	2,8	1,9	5,0	5,9	9,2	12,9	22,1	14,8	14,3		
8 (En cas d'haver tingut més d'un professor/a) La coordinació entre el professorat de l'assignatura ha estat adequada	n 369	36	7	5	7	7	26	22	31	44	38	50	6,37	3,31
	% 57,5	5,6	1,1	0,8	1,1	1,1	4,0	3,4	4,8	6,9	5,9	7,8		

Resum de les dades identificadores de l'alumnat participant

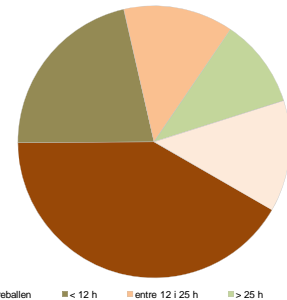
SEXE



EDAT



TREBALL



	Home	Dona	ns/nc
n	15	557	70
%	2,34%	86,76%	10,90%

	Fins a 24	entre 25 i 30	entre 31 i 35	més de 35	ns/nc
n	469	76	15	12	70
%	73,05%	11,84%	2,34%	1,87%	10,90%

	No treballen	< 12 h	entre 12 i 25 h	> 25 h	ns/nc
n	267	138	84	68	85
%	41,59%	21,50%	13,08%	10,59%	13,24%

Edat mitjana: 22,3 anys mínima: 18 anys
màxima: 47 anys

Curs 2011 - 2012

1r semestre

Alumnat matriculat en els grups participants: 4.381

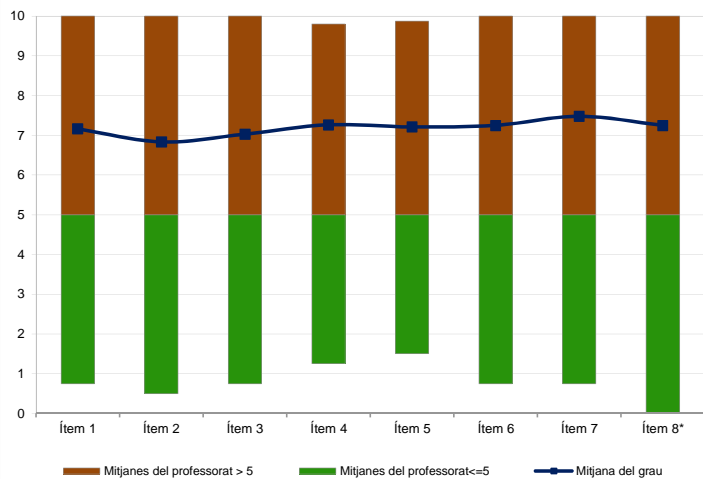
Nombre d'enquestes emplenades: 1.245

Percentatge de resposta

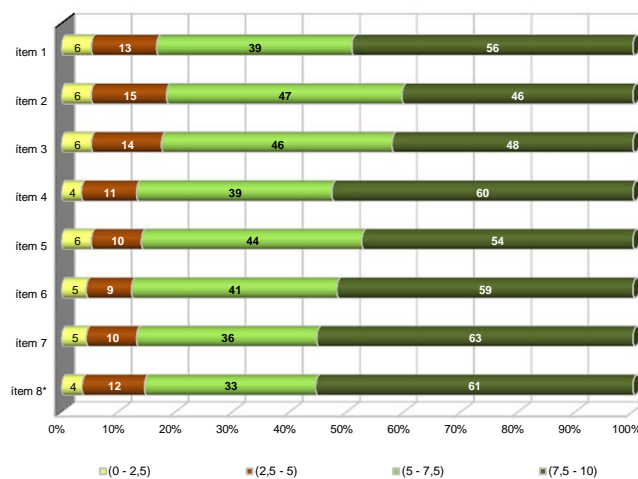
28,42%

Gràfics de mitjanes

Mitjana del grau i mitjana mínima i màxima del professorat participant en l'enquesta



Distribució per intervals de les puntuacions mitjanes del professorat del grau que ha participat en l'enquesta



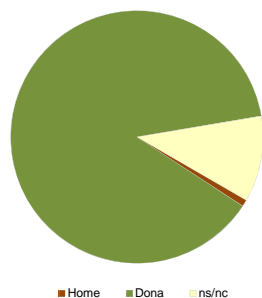
*Aquest ítem no sempre té resposta atès que és un ítem condicional

Taula de freqüències de les respostes (%)

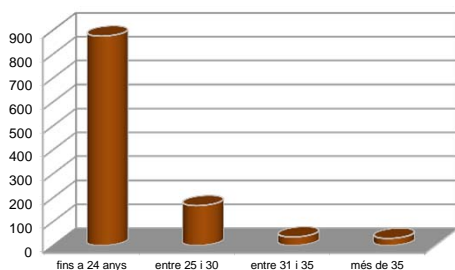
		Escala de valoració											Mitjana	Desviació	
		nc	0	1	2	3	4	5	6	7	8	9			10
1	En general, estic satisfet/a amb l'activitat docent duta a terme pel professor/a de l'assignatura	n 1	44	25	23	29	42	83	139	192	231	216	220	7,16	2,53
		%	0,1	3,5	2,0	1,8	2,3	3,4	6,7	11,2	15,4	18,6	17,3	17,7	
2	La manera de desenvolupar l'activitat docent aconsegueix motivar l'alumnat	n 1	60	25	37	49	52	99	141	177	192	189	223	6,83	2,76
		%	0,1	4,8	2,0	3,0	3,9	4,2	8,0	11,3	14,2	15,4	15,2	17,9	
3	Transmet amb claredat els continguts de l'assignatura	n 5	47	30	37	34	42	88	138	189	191	216	228	7,03	2,67
		%	0,4	3,8	2,4	3,0	2,7	3,4	7,1	11,1	15,2	15,3	17,3	18,3	
4	L'activitat docent ha permès complir el programa de l'assignatura	n 9	40	20	14	29	36	94	111	206	253	231	202	7,27	2,42
		%	0,7	3,2	1,6	1,1	2,3	2,9	7,6	8,9	16,5	20,3	18,6	16,2	
5	Les activitats d'avaluació proposades pel professor/a han estat adequades a l'assignatura	n 8	41	19	28	31	40	88	113	190	247	233	207	7,21	2,50
		%	0,6	3,3	1,5	2,2	2,5	3,2	7,1	9,1	15,3	19,8	18,7	16,6	
6	El material d'estudi i de consulta proposat (bibliografia, documents, recursos didàctics, etc.) ha estat útil per a l'aprenentatge de l'assignatura	n 14	52	20	17	30	38	68	111	192	261	229	213	7,25	2,54
		%	1,1	4,2	1,6	1,4	2,4	3,1	5,5	8,9	15,4	21,0	18,4	17,1	
7	Manté un bon clima de comunicació i relació amb l'alumnat	n 8	45	23	25	21	36	72	117	135	218	230	315	7,48	2,61
		%	0,6	3,6	1,8	2,0	1,7	2,9	5,8	9,4	10,8	17,5	18,5	25,3	
8	(En cas que n'hàgiu fet) Les activitats proposades pel professor/a al Campus Virtual han estat útils en el procés d'aprenentatge de l'assignatura	n 416	49	12	9	14	20	53	65	124	161	173	149	7,25	2,67
		%	33,4	3,9	1,0	0,7	1,1	1,6	4,3	5,2	10,0	12,9	13,9	12,0	

Resum de les dades identificadores de l'alumnat participant

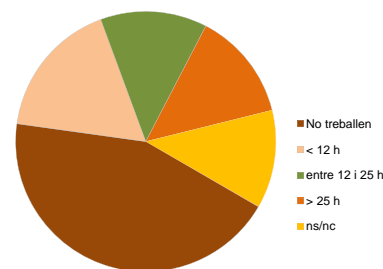
SEXE



EDAT



TREBALL



Home	Dona	ns/nc
n 11	1097	137
% 0,88%	88,11%	11,00%

Fins a 24	entre 25 i 30	entre 31 i 35	més de 35	ns/nc
n 875	167	36	30	137
% 70,28%	13,41%	2,89%	2,41%	11,00%

No treballen	< 12 h	entre 12 i 25 h	> 25 h	ns/nc
n 546	214	165	168	152
% 43,86%	17,19%	13,25%	13,49%	12,21%

Edat mitjana: 22,2 anys
mínima: 18 anys
màxima: 46 anys

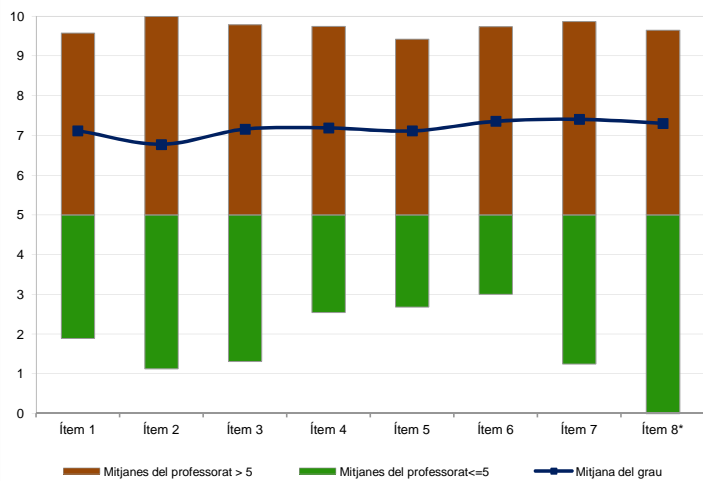
Curs 2011 - 2012
 2n semestre

Alumnat matriculat en els grups participants amb informe: 2.834
 Nombre d'enquestes emplenades: 831

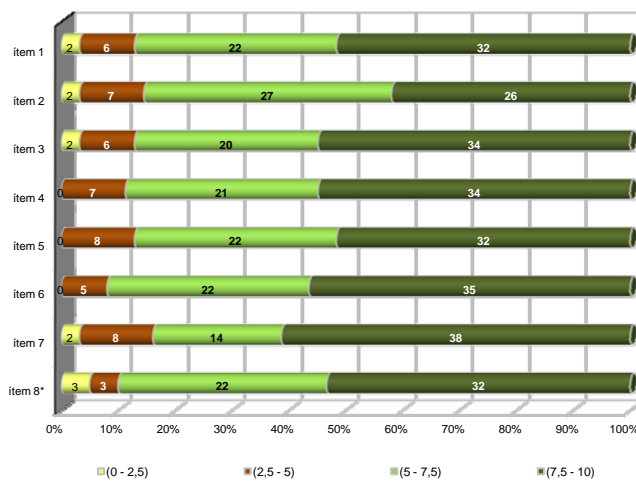
Percentatge de resposta: **29,32%**

Gràfics de mitjanes

Mitjana del grau i mitjana mínima i màxima del professorat participant en l'enquesta



Distribució per intervals de les puntuacions mitjanes del professorat del grau que ha participat en l'enquesta



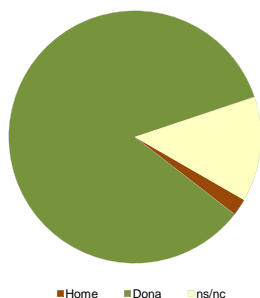
*Aquest ítem no sempre té resposta atès que és un ítem condicional

Taula de freqüències de les respostes (%)

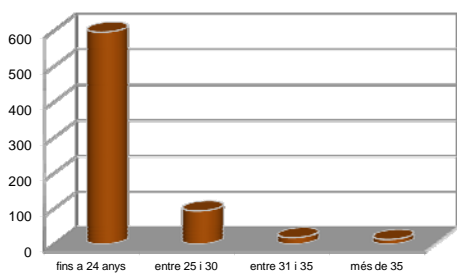
		Escala de valoració											Mitjana	Desviació	
		nc	0	1	2	3	4	5	6	7	8	9			10
1	En general, estic satisfet/a amb l'activitat docent duta a terme pel professor/a de l'assignatura	n 0	44	13	21	29	29	57	64	94	159	150	171	7,12	2,79
		% ---	5,3	1,6	2,5	3,5	3,5	6,9	7,7	11,3	19,1	18,1	20,6		
2	La manera de desenvolupar l'activitat docent aconsegueix motivar l'alumnat	n 3	56	24	17	31	38	65	75	99	135	123	165	6,77	2,97
		% 0,4	6,7	2,9	2,0	3,7	4,6	7,8	9,0	11,9	16,2	14,8	19,9		
3	Transmet amb claredat els continguts de l'assignatura	n 3	39	18	19	21	36	63	77	90	126	141	198	7,16	2,80
		% 0,4	4,7	2,2	2,3	2,5	4,3	7,6	9,3	10,8	15,2	17,0	23,8		
4	L'activitat docent ha permès complir el programa de l'assignatura	n 14	36	14	17	18	27	69	63	115	148	149	161	7,19	2,65
		% 1,7	4,3	1,7	2,0	2,2	3,2	8,3	7,6	13,8	17,8	17,9	19,4		
5	Les activitats d'avaluació proposades pel professor/a han estat adequades a l'assignatura	n 6	34	18	25	16	32	71	59	116	142	153	159	7,11	2,70
		% 0,7	4,1	2,2	3,0	1,9	3,9	8,5	7,1	14,0	17,1	18,4	19,1		
6	El material d'estudi i de consulta proposat (bibliografia, documents, recursos didàctics, etc.) ha estat útil per a l'aprenentatge de l'assignatura	n 3	30	17	12	27	17	63	64	110	144	159	185	7,36	2,61
		% 0,4	3,6	2,0	1,4	3,2	2,0	7,6	7,7	13,2	17,3	19,1	22,3		
7	Manté un bon clima de comunicació i relació amb l'alumnat	n 4	45	22	11	21	22	56	54	86	114	145	251	7,41	2,89
		% 0,5	5,4	2,6	1,3	2,5	2,6	6,7	6,5	10,3	13,7	17,4	30,2		
8	(En cas que n'hàgiu fet) Les activitats proposades pel professor/a al Campus Virtual han estat útils en el procés d'aprenentatge de l'assignatura	n 262	32	11	6	13	18	44	35	65	99	115	131	7,30	2,78
		% 31,5	3,9	1,3	0,7	1,6	2,2	5,3	4,2	7,8	11,9	13,8	15,8		

Resum de les dades identificadores de l'alumnat participant

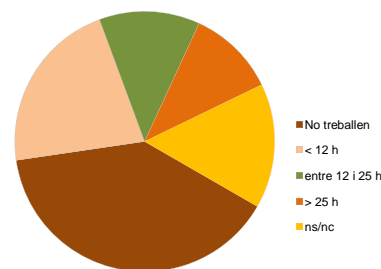
SEXE



EDAT



TREBALL



Home	Dona	ns/nc
n 18	701	112
% 2,17%	84,36%	13,48%

Fins a 24	entre 25 i 30	entre 31 i 35	més de 35	ns/nc
n 595	93	18	13	112
% 71,60%	11,19%	2,17%	1,56%	13,48%

No treballen	< 12 h	entre 12 i 25 h	> 25 h	ns/nc
n 327	180	104	91	129
% 39,35%	21,66%	12,52%	10,95%	15,52%

Edat mitjana: 22,2 anys mínima: 18 anys
 màxima: 47 anys