

# Pedagogia

## MÒDUL ASSIGNATURA

1r semestre

2n semestre

## MÒDUL PROFESSORAT

1r semestre

2n semestre

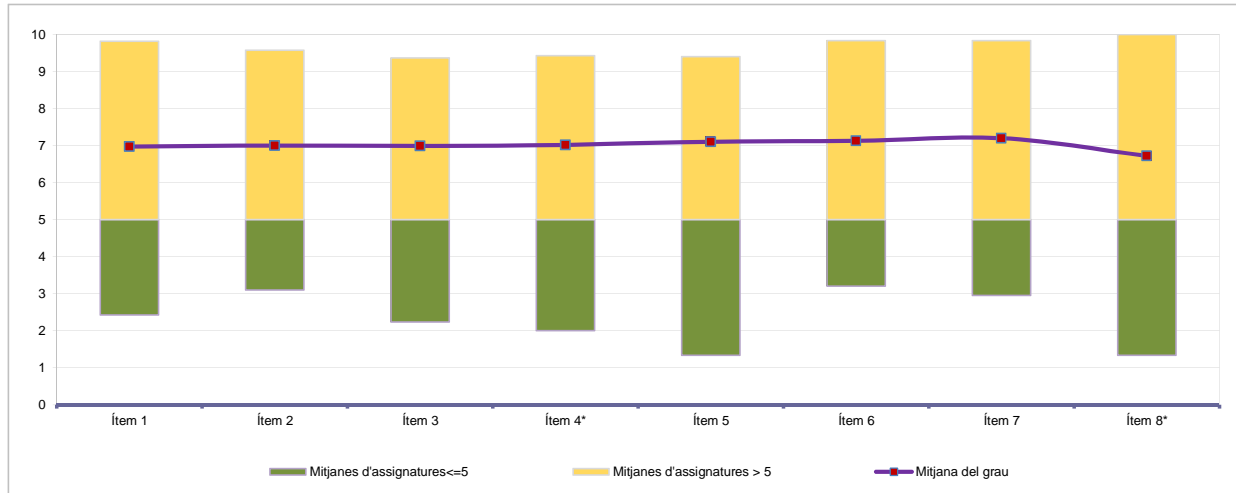
Curs 2011 - 2012

1r semestre

Alumnat matriculat en els grups participants: 3.219  
 Nombre d'enquestes emplenades: 761

Percentatge de resposta 23,64%

Mitjana del grau i mitjana mínima i màxima de les assignatures amb resposta en l'enquesta



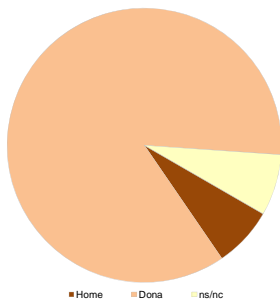
\* Aquests ítems no sempre tenen resposta atès que són ítems condicionals

Taula de freqüències de les respostes (%)

	Escala de valoració											Mitjana	Desviació	
	nc	0	1	2	3	4	5	6	7	8	9			10
1 En general, estic satisfet/a amb l'assignatura	n 1	27	10	20	24	36	64	90	114	123	132	120	6,97	2,56
	% 0,1	3,5	1,3	2,6	3,2	4,7	8,4	11,8	15,0	16,2	17,3	15,8		
2 El pla docent de l'assignatura és clar, complet i precís	n 3	20	9	26	27	31	62	91	111	135	132	114	7,00	2,49
	% 0,4	2,6	1,2	3,4	3,5	4,1	8,1	12,0	14,6	17,7	17,3	15,0		
3 Les activitats formatives (classes magistrals, exercicis, seminaris, etc.) han estat adequades per aprofitar l'assignatura	n 11	22	14	17	23	41	68	70	119	135	121	120	6,99	2,53
	% 1,4	2,9	1,8	2,2	3,0	5,4	8,9	9,2	15,6	17,7	15,9	15,8		
4 (En cas que n'hàgiu fet) Les pràctiques han estat adequades per aprofitar l'assignatura	n 186	20	9	9	20	32	56	54	85	91	96	103	7,02	2,58
	% 24,4	2,6	1,2	1,2	2,6	4,2	7,4	7,1	11,2	12,0	12,6	13,5		
5 Els espais i equipaments han estat els adients per a les activitats dutes a terme	n 8	21	7	12	14	20	89	95	117	152	113	113	7,10	2,32
	% 1,1	2,8	0,9	1,6	1,8	2,6	11,7	12,5	15,4	20,0	14,8	14,8		
6 El volum de feina exigit ha estat proporcional als crèdits de l'assignatura	n 4	26	13	11	23	29	71	68	112	131	152	121	7,12	2,52
	% 0,5	3,4	1,7	1,4	3,0	3,8	9,3	8,9	14,7	17,2	20,0	15,9		
7 Les activitats d'avaluació han estat les adequades	n 26	25	15	9	20	28	63	65	88	156	143	123	7,20	2,53
	% 3,4	3,3	2,0	1,2	2,6	3,7	8,3	8,5	11,6	20,5	18,8	16,2		
8 (En cas d'haver tingut més d'un professor/a) La coordinació entre el professorat de l'assignatura ha estat adequada	n 397	22	8	10	8	19	50	29	41	52	58	67	6,72	2,88
	% 52,2	2,9	1,1	1,3	1,1	2,5	6,6	3,8	5,4	6,8	7,6	8,8		

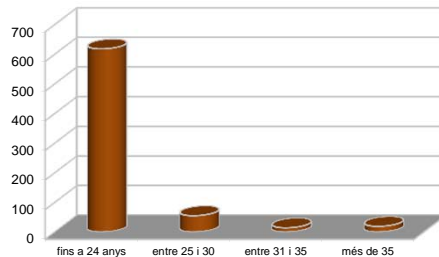
Resum de les dades identificadores de l'alumnat participant

SEXE



	Home	Dona	ns/nc
n	54	652	55
%	7,10%	85,68%	7,23%

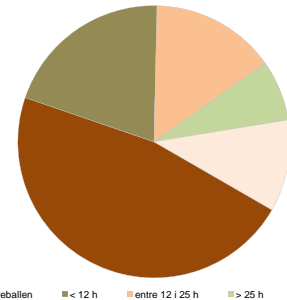
EDAT



	Fins a 24	entre 25 i 30	entre 31 i 35	més de 35	ns/nc
n	618	55	14	19	55
%	81,21%	7,23%	1,84%	2,50%	7,23%

Edat mitjana: 21,4 anys      mínima: 0 anys  
 màxima: 45 anys

TREBALL



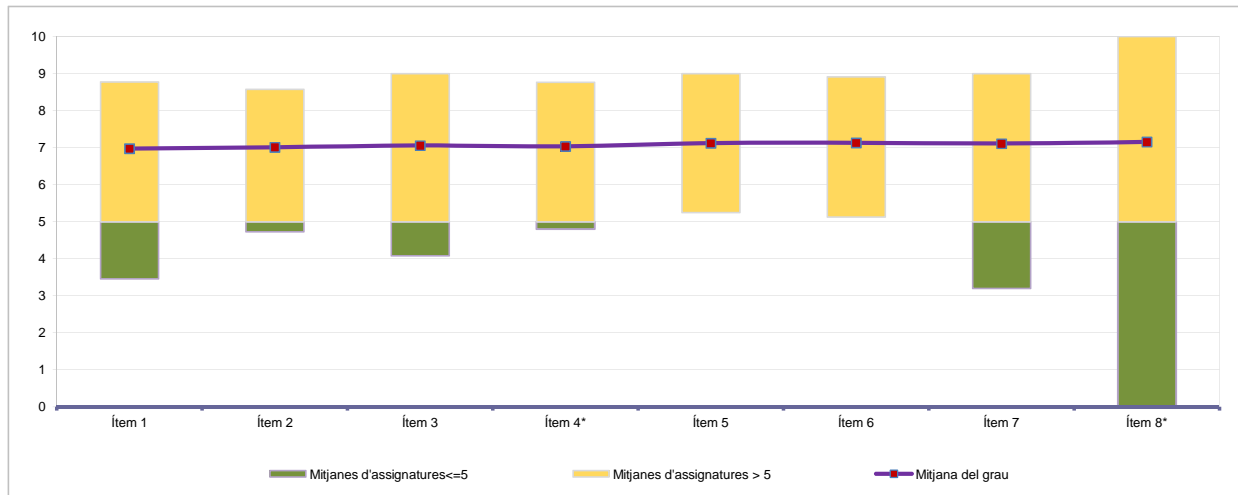
	No treballen	< 12 h	entre 12 i 25 h	> 25 h	ns/nc
n	357	153	113	55	83
%	46,91%	20,11%	14,85%	7,23%	10,91%

Curs 2011 - 2012  
 2n semestre

Alumnat matriculat en els grups participants amb informe: 2.396  
 Nombre d'enquestes emplenades: 470

Percentatge de resposta 19,62%

Mitjana del grau i mitjana mínima i màxima de les assignatures amb resposta en l'enquesta



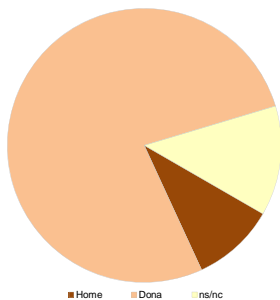
\* Aquests ítems no sempre tenen resposta atès que són ítems condicionals

Taula de freqüències de les respostes (%)

	Escala de valoració											Mitjana	Desviació	
	nc	0	1	2	3	4	5	6	7	8	9			10
1 En general, estic satisfet/a amb l'assignatura	n 0	10	5	13	14	20	38	58	88	96	78	50	6,97	2,29
2 El pla docent de l'assignatura és clar, complet i precís	n 0	5	4	10	14	21	46	63	82	105	78	42	7,01	2,11
3 Les activitats formatives (classes magistrals, exercicis, seminaris, etc.) han estat adequades per aprofitar l'assignatura	n 4	9	8	14	9	20	36	57	79	97	77	60	7,05	2,34
4 (En cas que n'hàgiu fet) Les pràctiques han estat adequades per aprofitar l'assignatura	n 100	7	6	9	8	21	27	42	61	84	66	39	7,03	2,30
5 Els espais i equipaments han estat els adients per a les activitats dutes a terme	n 8	9	5	4	13	11	47	46	93	113	83	38	7,12	2,10
6 El volum de feina exigida ha estat proporcional als crèdits de l'assignatura	n 1	11	11	7	10	14	34	49	87	107	87	52	7,13	2,31
7 Les activitats d'avaluació han estat les adequades	n 17	13	9	14	10	8	28	57	69	97	101	47	7,11	2,41
8 (En cas d'haver tingut més d'un professor/a) La coordinació entre el professorat de l'assignatura ha estat adequada	n 265	11	7	4	5	5	14	17	23	32	43	44	7,15	2,87

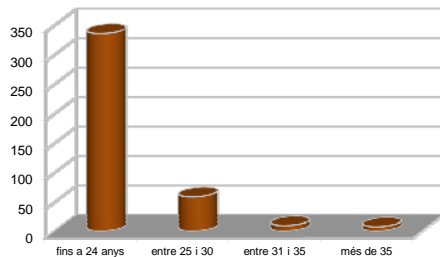
Resum de les dades identificadores de l'alumnat participant

SEXE



	Home	Dona	ns/nc
n	46	363	61
%	9,79%	77,23%	12,98%

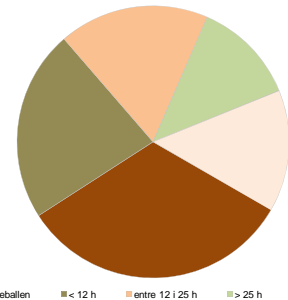
EDAT



	Fins a 24	entre 25 i 30	entre 31 i 35	més de 35	ns/nc
n	335	58	9	7	61
%	71,28%	12,34%	1,91%	1,49%	12,98%

Edat mitjana: 22,0 anys      mínima: 18 anys  
 màxima: 37 anys

TREBALL



	No treballen	< 12 h	entre 12 i 25 h	> 25 h	ns/nc
n	153	107	84	58	68
%	32,55%	22,77%	17,87%	12,34%	14,47%

Curs 2011 - 2012

1r semestre

Alumnat matriculat en els grups participants: 3.827

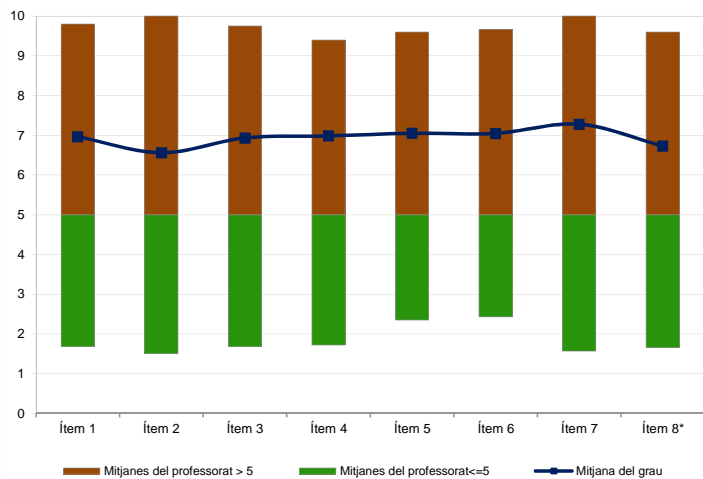
Nombre d'enquestes emplenades: 922

Percentatge de resposta

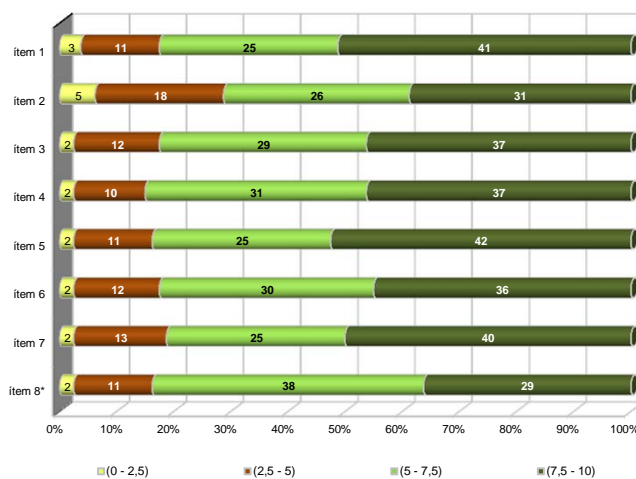
24,09%

Gràfics de mitjanes

Mitjana del grau i mitjana mínima i màxima del professorat participant en l'enquesta



Distribució per intervals de les puntuacions mitjanes del professorat del grau que ha participat en l'enquesta



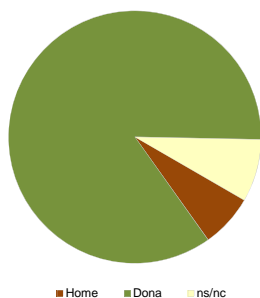
\*Aquest ítem no sempre té resposta atès que és un ítem condicional

Taula de freqüències de les respostes (%)

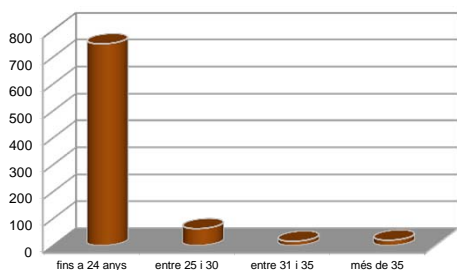
	nc	Escala de valoració											Mitjana	Desviació
		0	1	2	3	4	5	6	7	8	9	10		
1 En general, estic satisfet/a amb l'activitat docent duta a terme pel professor/a de l'assignatura	n 0	38	30	30	23	46	69	87	122	130	153	194	6,96	2,82
	% ---	4,1	3,3	3,3	2,5	5,0	7,5	9,4	13,2	14,1	16,6	21,0		
2 La manera de desenvolupar l'activitat docent aconsegueix motivar l'alumnat	n 2	55	35	27	40	47	86	105	99	121	131	174	6,56	2,98
	% 0,2	6,0	3,8	2,9	4,3	5,1	9,3	11,4	10,7	13,1	14,2	18,9		
3 Transmet amb claredat els continguts de l'assignatura	n 4	43	27	22	28	41	91	88	100	139	138	201	6,93	2,84
	% 0,4	4,7	2,9	2,4	3,0	4,4	9,9	9,5	10,8	15,1	15,0	21,8		
4 L'activitat docent ha permès complir el programa de l'assignatura	n 8	42	18	23	29	40	85	74	116	157	164	166	6,98	2,73
	% 0,9	4,6	2,0	2,5	3,1	4,3	9,2	8,0	12,6	17,0	17,8	18,0		
5 Les activitats d'avaluació proposades pel professor/a han estat adequades a l'assignatura	n 11	33	27	26	30	39	84	60	115	147	162	188	7,05	2,76
	% 1,2	3,6	2,9	2,8	3,3	4,2	9,1	6,5	12,5	15,9	17,6	20,4		
6 El material d'estudi i de consulta proposat (bibliografia, documents, recursos didàctics, etc.) ha estat útil per a l'aprenentatge de l'assignatura	n 6	33	27	18	26	38	85	84	116	159	150	180	7,05	2,69
	% 0,7	3,6	2,9	2,0	2,8	4,1	9,2	9,1	12,6	17,2	16,3	19,5		
7 Manté un bon clima de comunicació i relació amb l'alumnat	n 7	44	33	12	22	28	82	62	89	131	147	265	7,28	2,90
	% 0,8	4,8	3,6	1,3	2,4	3,0	8,9	6,7	9,7	14,2	15,9	28,7		
8 (En cas que n'hàgiu fet) Les activitats proposades pel professor/a al Campus Virtual han estat útils en el procés d'aprenentatge de l'assignatura	n 271	35	30	16	16	28	79	52	66	102	96	131	6,73	2,96
	% 29,4	3,8	3,3	1,7	1,7	3,0	8,6	5,6	7,2	11,1	10,4	14,2		

Resum de les dades identificadores de l'alumnat participant

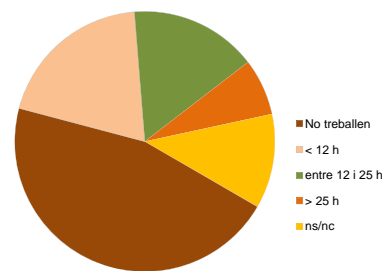
SEXE



EDAT



TREBALL



Home	Dona	ns/nc
n 63	785	74
% 6,83%	85,14%	8,03%

Fins a 24	entre 25 i 30	entre 31 i 35	més de 35	ns/nc
n 749	63	16	20	74
% 81,24%	6,83%	1,74%	2,17%	8,03%

No treballen	< 12 h	entre 12 i 25 h	> 25 h	ns/nc
n 422	181	146	65	108
% 45,77%	19,63%	15,84%	7,05%	11,71%

Edat mitjana: 21,4 anys mínima: 0 anys  
màxima: 45 anys

Curs 2011 - 2012

2n semestre

Alumnat matriculat en els grups participants amb informe: 2.736

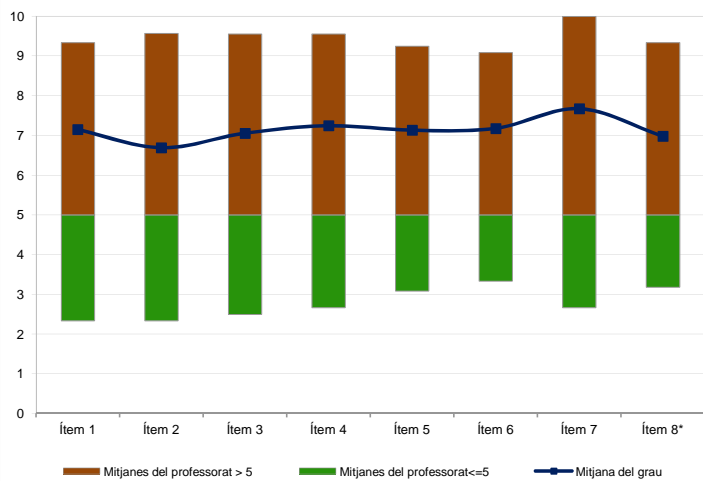
Nombre d'enquestes emplenades: 517

Percentatge de resposta

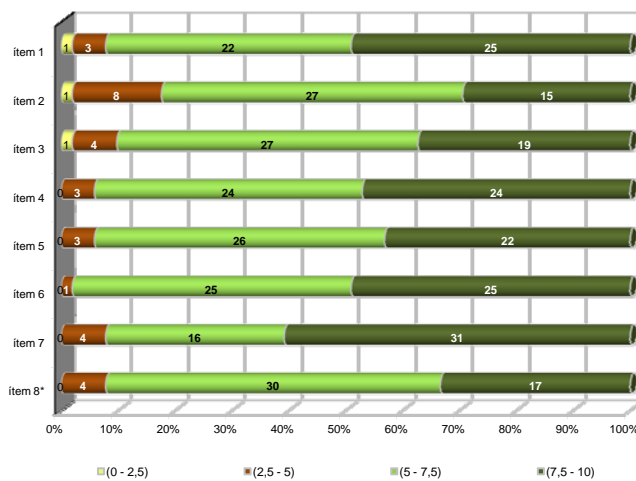
18,90%

Gràfics de mitjanes

Mitjana del grau i mitjana mínima i màxima del professorat participant en l'enquesta



Distribució per intervals de les puntuacions mitjanes del professorat del grau que ha participat en l'enquesta



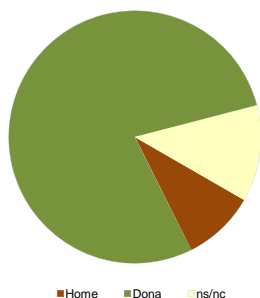
\*Aquest ítem no sempre té resposta atès que és un ítem condicional

Taula de freqüències de les respostes (%)

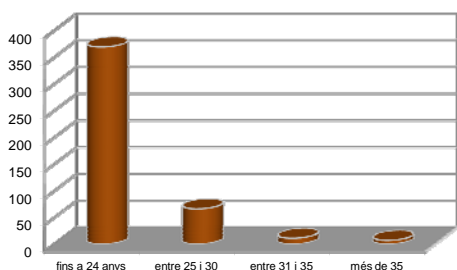
		Escala de valoració											Mitjana	Desviació	
		nc	0	1	2	3	4	5	6	7	8	9			10
1	En general, estic satisfet/a amb l'activitat docent duta a terme pel professor/a de l'assignatura	n 1	14	11	14	14	18	40	47	79	94	103	82	7,15	2,52
		% 0,2	2,7	2,1	2,7	2,7	3,5	7,7	9,1	15,3	18,2	19,9	15,9		
2	La manera de desenvolupar l'activitat docent aconsegueix motivar l'alumnat	n 0	22	10	21	20	20	49	69	69	78	89	70	6,69	2,69
		% ---	4,3	1,9	4,1	3,9	3,9	9,5	13,3	13,3	15,1	17,2	13,5		
3	Transmet amb claredat els continguts de l'assignatura	n 3	8	11	22	17	13	43	70	66	83	103	78	7,05	2,48
		% 0,6	1,5	2,1	4,3	3,3	2,5	8,3	13,5	12,8	16,1	19,9	15,1		
4	L'activitat docent ha permès complir el programa de l'assignatura	n 0	10	7	10	16	14	46	57	68	109	107	73	7,24	2,32
		% ---	1,9	1,4	1,9	3,1	2,7	8,9	11,0	13,2	21,1	20,7	14,1		
5	Les activitats d'avaluació proposades pel professor/a han estat adequades a l'assignatura	n 1	14	11	17	12	14	39	58	67	103	104	77	7,13	2,51
		% 0,2	2,7	2,1	3,3	2,3	2,7	7,5	11,2	13,0	19,9	20,1	14,9		
6	El material d'estudi i de consulta proposat (bibliografia, documents, recursos didàctics, etc.) ha estat útil per a l'aprenentatge de l'assignatura	n 7	14	6	15	13	15	41	57	74	89	112	74	7,18	2,44
		% 1,4	2,7	1,2	2,9	2,5	2,9	7,9	11,0	14,3	17,2	21,7	14,3		
7	Manté un bon clima de comunicació i relació amb l'alumnat	n 3	14	9	5	6	10	39	44	56	89	118	124	7,67	2,41
		% 0,6	2,7	1,7	1,0	1,2	1,9	7,5	8,5	10,8	17,2	22,8	24,0		
8	(En cas que n'hàgiu fet) Les activitats proposades pel professor/a al Campus Virtual han estat útils en el procés d'aprenentatge de l'assignatura	n 144	9	8	15	6	13	44	37	50	65	77	49	6,98	2,51
		% 27,9	1,7	1,5	2,9	1,2	2,5	8,5	7,2	9,7	12,6	14,9	9,5		

Resum de les dades identificadores de l'alumnat participant

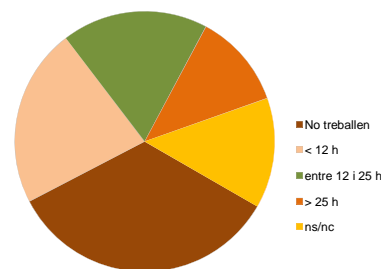
SEXE



EDAT



TREBALL



Home	Dona	ns/nc
n 48	405	64
% 9,28%	78,34%	12,38%

Fins a 24	entre 25 i 30	entre 31 i 35	més de 35	ns/nc
n 369	66	11	7	64
% 71,37%	12,77%	2,13%	1,35%	12,38%

No treballen	< 12 h	entre 12 i 25 h	> 25 h	ns/nc
n 176	115	94	61	71
% 34,04%	22,24%	18,18%	11,80%	13,73%

Edat mitjana: 22,1 anys  
 mínima: 18 anys  
 màxima: 37 anys