

# Educació Primària

## MÒDUL ASSIGNATURA

1r semestre

2n semestre

## MÒDUL PROFESSORAT

1r semestre

2n semestre

Curs 2012 - 2013

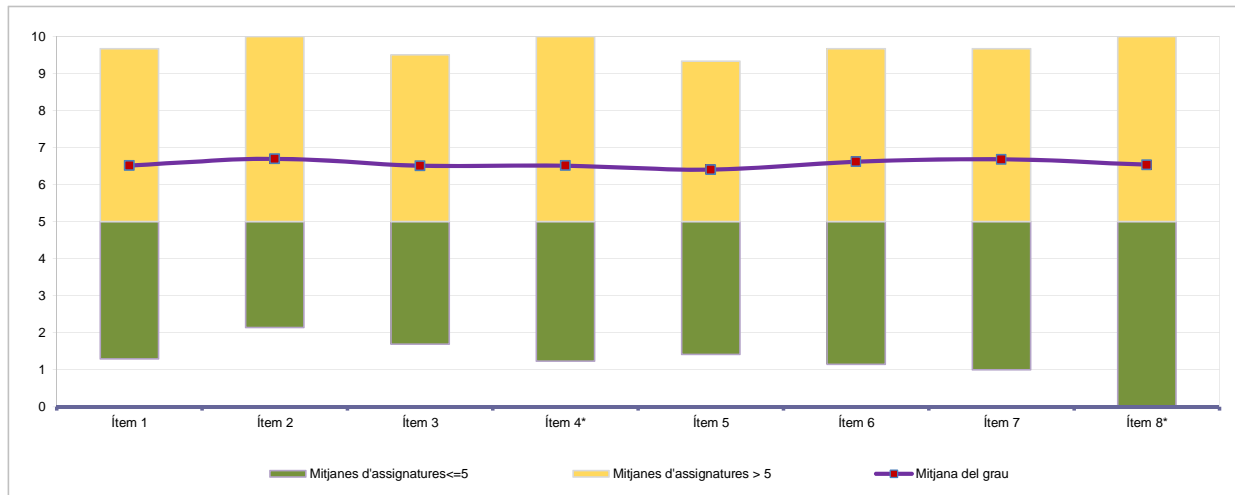
1r semestre

Alumnat matriculat en els grups participants amb informe: 9.014  
 Nombre d'enquestes emplenades: 1.761

Percentatge de resposta

19,54%

Mitjana del grau i mitjana mínima i màxima de les assignatures amb resposta en l'enquesta



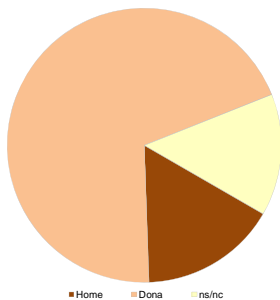
\* Aquests ítems no sempre tenen resposta atès que són ítems condicionals

Taula de freqüències de les respostes (%)

	Escala de valoració											Mitjana	Desviació	
	nc	0	1	2	3	4	5	6	7	8	9			10
1 En general, estic satisfet/a amb l'assignatura	n 3	101	50	59	67	63	145	196	319	319	239	200	6,52	2,75
	% 0,2	5,7	2,8	3,4	3,8	3,6	8,2	11,1	18,1	18,1	13,6	11,4		
2 El pla docent de l'assignatura és clar, complet i precís	n 14	66	40	47	47	81	181	206	305	340	236	198	6,70	2,53
	% 0,8	3,7	2,3	2,7	2,7	4,6	10,3	11,7	17,3	19,3	13,4	11,2		
3 Les activitats formatives (classes magistrals, exercicis, seminaris, etc.) han estat adequades per aprofitar l'assignatura	n 25	102	71	59	46	76	156	197	251	292	245	241	6,51	2,87
	% 1,4	5,8	4,0	3,4	2,6	4,3	8,9	11,2	14,3	16,6	13,9	13,7		
4 (En cas que n'hàgiu fet) Les pràctiques han estat adequades per aprofitar l'assignatura	n 675	89	25	29	32	42	106	106	156	195	155	151	6,51	2,93
	% 38,3	5,1	1,4	1,6	1,8	2,4	6,0	6,0	8,9	11,1	8,8	8,6		
5 Els espais i equipaments han estat els adients per a les activitats dutes a terme	n 19	139	71	49	50	70	151	158	257	340	237	220	6,40	2,98
	% 1,1	7,9	4,0	2,8	2,8	4,0	8,6	9,0	14,6	19,3	13,5	12,5		
6 El volum de feina exigida ha estat proporcional als crèdits de l'assignatura	n 15	101	38	46	59	72	154	188	293	345	252	198	6,62	2,70
	% 0,9	5,7	2,2	2,6	3,4	4,1	8,7	10,7	16,6	19,6	14,3	11,2		
7 Les activitats d'avaluació han estat les adequades	n 64	103	41	46	42	72	156	156	269	340	246	226	6,68	2,76
	% 3,6	5,8	2,3	2,6	2,4	4,1	8,9	8,9	15,3	19,3	14,0	12,8		
8 (En cas d'haver tingut més d'un professor/a) La coordinació entre el professorat de l'assignatura ha estat adequada	n 943	73	20	19	16	33	100	70	105	122	123	137	6,54	3,02
	% 53,5	4,1	1,1	1,1	0,9	1,9	5,7	4,0	6,0	6,9	7,0	7,8		

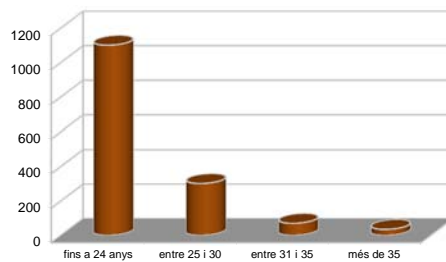
Resum de les dades identificadores de l'alumnat participant

SEXE



	Home	Dona	ns/nc
n	284	1224	253
%	16,13%	69,51%	14,37%

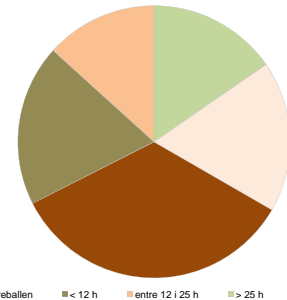
EDAT



	Fins a 24	entre 25 i 30	entre 31 i 35	més de 35	ns/nc
n	1100	301	70	35	255
%	62,46%	17,09%	3,98%	1,99%	14,48%

Edat mitjana: 22,9 anys      mínima: 17 anys  
 màxima: 43 anys

TREBALL



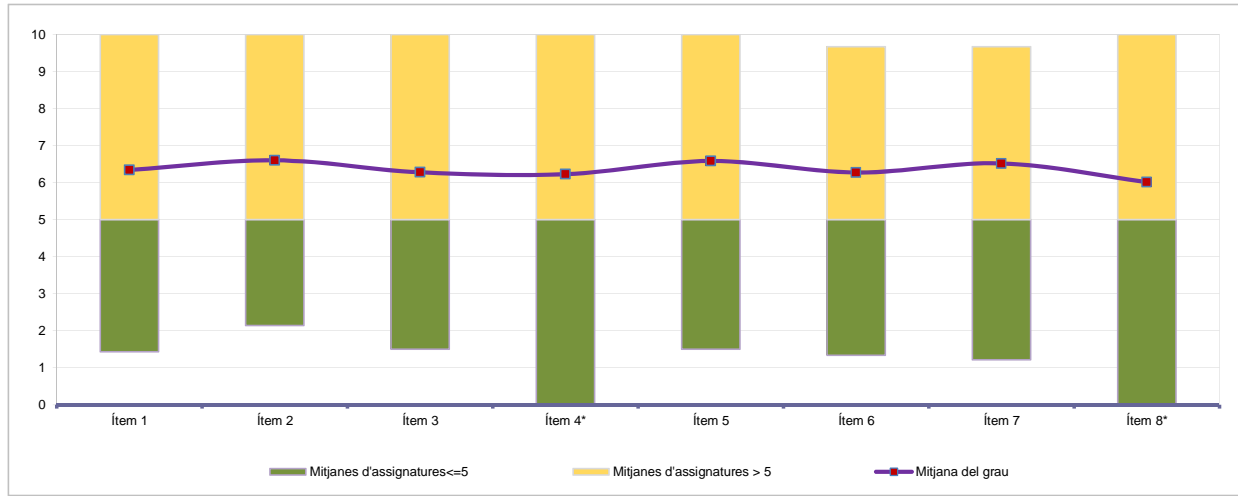
	No treballen	< 12 h	entre 12 i 25 h	> 25 h	ns/nc
n	602	338	234	271	316
%	34,19%	19,19%	13,29%	15,39%	17,94%

Curs 2012 - 2013  
 2n semestre

Alumnat matriculat en els grups participants amb informe: 6.325  
 Nombre d'enquestes emplenades: 951

Percentatge de resposta 15,04%

Mitjana del grau i mitjana mínima i màxima de les assignatures amb resposta en l'enquesta



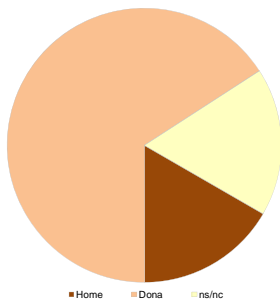
\* Aquests ítems no sempre tenen resposta atès que són ítems condicionals

Taula de freqüències de les respostes (%)

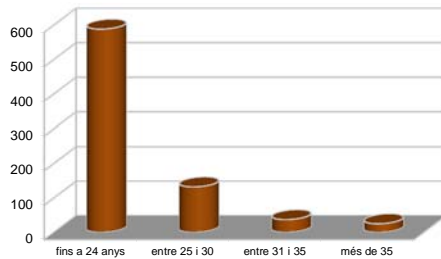
	Escala de valoració											Mitjana	Desviació	
	nc	0	1	2	3	4	5	6	7	8	9			10
1 En general, estic satisfet/a amb l'assignatura	n 0	60	22	31	46	38	120	99	144	169	121	101	6,34	2,77
2 El pla docent de l'assignatura és clar, complet i precís	n 9	40	26	23	33	38	104	126	140	175	131	106	6,60	2,61
3 Les activitats formatives (classes magistrals, exercicis, seminaris, etc.) han estat adequades per aprofitar l'assignatura	n 12	62	34	29	49	44	87	117	133	155	119	110	6,28	2,88
4 (En cas que n'hàgiu fet) Les pràctiques han estat adequades per aprofitar l'assignatura	n 362	50	18	13	17	29	81	57	95	89	68	72	6,23	2,91
5 Els espais i equipaments han estat els adients per a les activitats dutes a terme	n 10	48	18	23	25	41	118	89	183	174	125	97	6,58	2,59
6 El volum de feina exigit ha estat proporcional als crèdits de l'assignatura	n 8	75	35	29	39	41	101	66	152	168	139	98	6,27	2,96
7 Les activitats d'avaluació han estat les adequades	n 39	66	18	25	33	33	101	90	128	171	134	113	6,52	2,84
8 (En cas d'haver tingut més d'un professor/a) La coordinació entre el professorat de l'assignatura ha estat adequada	n 563	50	9	8	20	13	57	38	38	45	42	68	6,02	3,27

Resum de les dades identificadores de l'alumnat participant

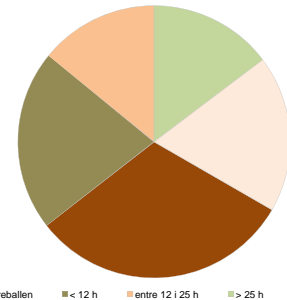
SEXE



EDAT



TREBALL



Home	Dona	ns/nc
n 158	627	166
% 16,61%	65,93%	17,46%

Fins a 24	entre 25 i 30	entre 31 i 35	més de 35	ns/nc
n 588	132	37	25	169
% 61,83%	13,88%	3,89%	2,63%	17,77%

No treballen	< 12 h	entre 12 i 25 h	> 25 h	ns/nc
n 296	204	134	140	177
% 31,13%	21,45%	14,09%	14,72%	18,61%

Edat mitjana: 22,7 anys      mínima: 18 anys  
 màxima: 41 anys

Curs 2012 - 2013

1r semestre

Alumnat matriculat en els grups participants amb informe: 10.592

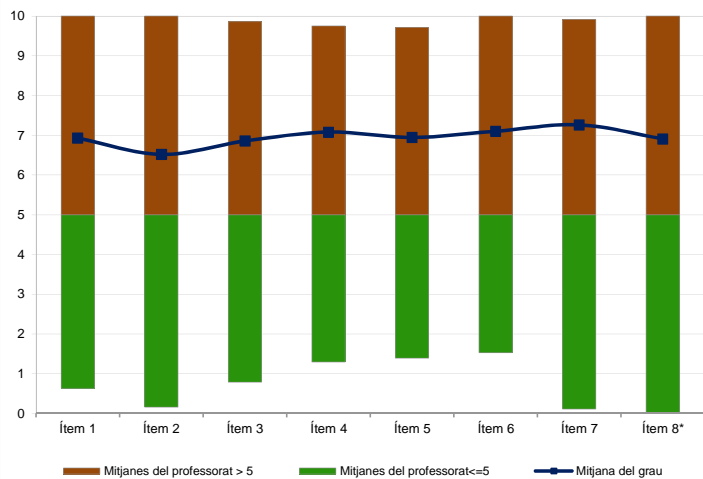
Nombre d'enquestes emplenades: 2.142

Percentatge de resposta

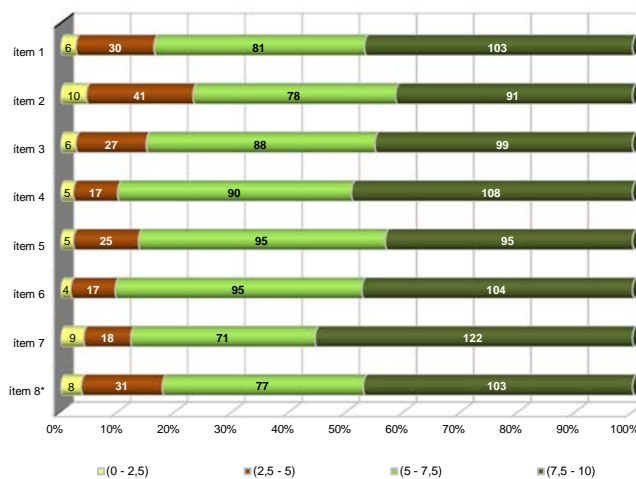
20,22%

Gràfics de mitjanes

Mitjana del grau i mitjana mínima i màxima del professorat participant en l'enquesta



Distribució per intervals de les puntuacions mitjanes del professorat del grau que ha participat en l'enquesta



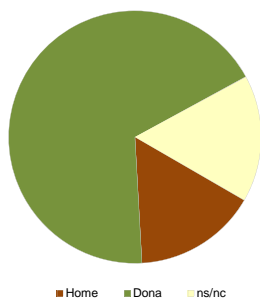
\*Aquest ítem no sempre té resposta atès que és un ítem condicional

Taula de freqüències de les respostes (%)

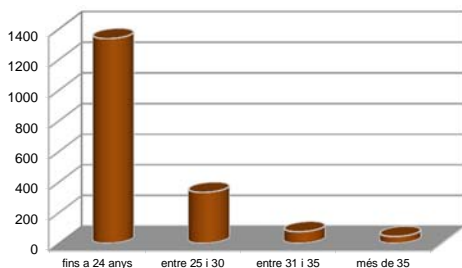
	nc	Escala de valoració										Mitjana	Desviació	
		0	1	2	3	4	5	6	7	8	9			10
1 En general, estic satisfet/a amb l'activitat docent duta a terme pel professor/a de l'assignatura	n 1	123	64	73	49	65	148	185	303	351	355	425	6,93	2,89
	%	0,0	5,7	3,0	3,4	2,3	3,0	6,9	8,6	14,1	16,4	16,6	19,8	
2 La manera de desenvolupar l'activitat docent aconsegueix motivar l'alumnat	n 6	178	76	75	68	105	154	210	245	312	296	417	6,52	3,13
	%	0,3	8,3	3,5	3,5	3,2	4,9	7,2	9,8	11,4	14,6	13,8	19,5	
3 Transmet amb claredat els continguts de l'assignatura	n 11	133	63	59	67	89	142	199	266	327	367	419	6,86	2,94
	%	0,5	6,2	2,9	2,8	3,1	4,2	6,6	9,3	12,4	15,3	17,1	19,6	
4 L'activitat docent ha permès complir el programa de l'assignatura	n 21	105	38	48	53	65	177	181	285	399	392	378	7,08	2,69
	%	1,0	4,9	1,8	2,2	2,5	3,0	8,3	8,5	13,3	18,6	18,3	17,6	
5 Les activitats d'avaluació proposades pel professor/a han estat adequades a l'assignatura	n 15	120	47	54	62	79	165	179	288	372	381	380	6,95	2,81
	%	0,7	5,6	2,2	2,5	2,9	3,7	7,7	8,4	13,4	17,4	17,8	17,7	
6 El material d'estudi i de consulta proposat (bibliografia, documents, recursos didàctics, etc.) ha estat útil per a l'aprenentatge de l'assignatura	n 23	106	47	49	59	70	153	165	299	362	385	424	7,10	2,76
	%	1,1	4,9	2,2	2,3	2,8	3,3	7,1	7,7	14,0	16,9	18,0	19,8	
7 Manté un bon clima de comunicació i relació amb l'alumnat	n 19	132	60	50	52	58	124	139	224	315	362	607	7,26	2,99
	%	0,9	6,2	2,8	2,3	2,4	2,7	5,8	6,5	10,5	14,7	16,9	28,3	
8 (En cas que n'hàgiu fet) Les activitats proposades pel professor/a al Campus Virtual han estat útils en el procés d'aprenentatge de l'assignatura	n 614	101	32	39	36	54	126	140	187	272	239	302	6,91	2,89
	%	28,7	4,7	1,5	1,8	1,7	2,5	5,9	6,5	8,7	12,7	11,2	14,1	

Resum de les dades identificadores de l'alumnat participant

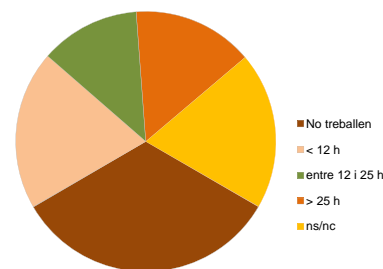
SEXE



EDAT



TREBALL



Home	Dona	ns/nc
n 338	1.456	348
% 15,78%	67,97%	16,25%

Fins a 24	entre 25 i 30	entre 31 i 35	més de 35	ns/nc
n 1.337	333	76	45	351
% 62,42%	15,55%	3,55%	2,10%	16,39%

No treballen	< 12 h	entre 12 i 25 h	> 25 h	ns/nc
n 713	424	266	321	418
% 33,29%	19,79%	12,42%	14,99%	19,51%

Edat mitjana: 22,8 anys mínima: 17 anys  
màxima: 43 anys

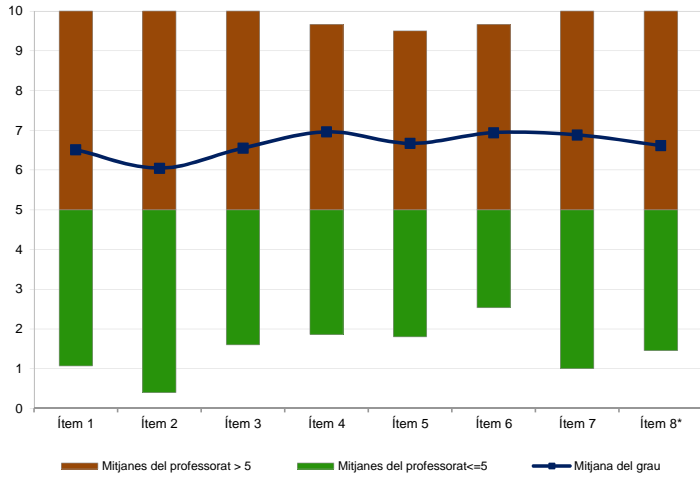
Curs 2012 - 2013  
**2n semestre**

Alumnat matriculat en els grups participants amb informe: 7.622  
 Nombre d'enquestes emplenades: 1.175

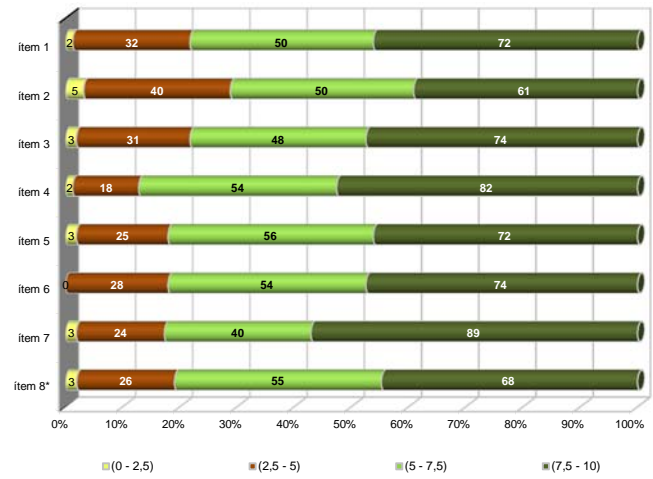
Percentatge de resposta: **15,42%**

**Gràfics de mitjanes**

**Mitjana del grau i mitjana mínima i màxima del professorat participant en l'enquesta**



**Distribució per intervals de les puntuacions mitjanes del professorat del grau que ha participat en l'enquesta**



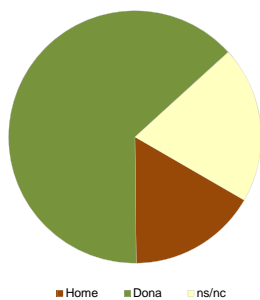
\*Aquest ítem no sempre té resposta atès que és un ítem condicional

**Taula de freqüències de les respostes (%)**

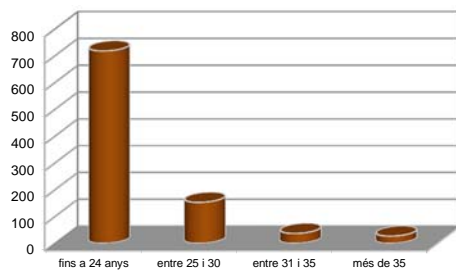
	nc	Escala de valoració											Mitjana	Desviació
		0	1	2	3	4	5	6	7	8	9	10		
1 En general, estic satisfet/a amb l'activitat docent duta a terme pel professor/a de l'assignatura	2	87	40	38	45	62	93	108	139	190	178	193	6,51	3,03
2 La manera de desenvolupar l'activitat docent aconsegueix motivar l'alumnat	3	118	58	54	49	52	102	122	131	145	163	178	6,05	3,25
3 Transmet amb claredat els continguts de l'assignatura	3	81	38	43	58	48	105	102	126	164	212	195	6,55	3,04
4 L'activitat docent ha permès complir el programa de l'assignatura	12	54	27	27	36	49	108	99	139	213	208	203	6,96	2,74
5 Les activitats d'avaluació proposades pel professor/a han estat adequades a l'assignatura	12	75	30	37	36	49	116	98	145	204	195	178	6,67	2,89
6 El material d'estudi i de consulta proposat (bibliografia, documents, recursos didàctics, etc.) ha estat útil per a l'aprenentatge de l'assignatura	4	54	39	27	42	41	105	106	129	192	214	222	6,94	2,82
7 Manté un bon clima de comunicació i relació amb l'alumnat	9	93	36	37	32	37	86	90	114	159	186	296	6,89	3,16
8 (En cas que n'hàgiu fet) Les activitats proposades pel professor/a al Campus Virtual han estat útils en el procés d'aprenentatge de l'assignatura	268	65	29	24	29	31	98	91	107	122	157	154	6,62	2,98

**Resum de les dades identificadores de l'alumnat participant**

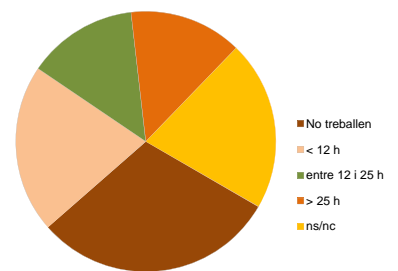
**SEXE**



**EDAT**



**TREBALL**



Home	Dona	ns/nc
n 194	745	236
% 16,51%	63,40%	20,09%

Fins a 24	entre 25 i 30	entre 31 i 35	més de 35	ns/nc
n 718	153	37	27	240
% 61,11%	13,02%	3,15%	2,30%	20,43%

No treballen	< 12 h	entre 12 i 25 h	> 25 h	ns/nc
n 355	246	161	165	248
% 30,21%	20,94%	13,70%	14,04%	21,11%

Edat mitjana: 22,5 anys      mínima: 18 anys  
 màxima: 41 anys