

# Pedagogia

## MÒDUL ASSIGNATURA

1r semestre

2n semestre

## MÒDUL PROFESSORAT

1r semestre

2n semestre

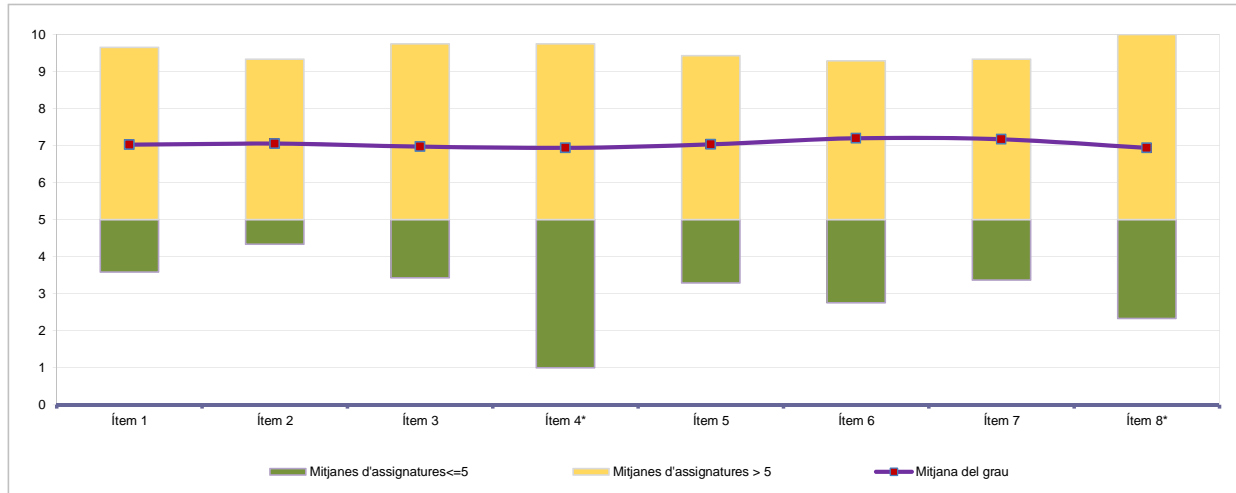
Curs 2012 - 2013

1r semestre

Alumnat matriculat en els grups participants amb informe: 3.475  
 Nombre d'enquestes emplenades: 907

Percentatge de resposta 26,10%

Mitjana del grau i mitjana mínima i màxima de les assignatures amb resposta en l'enquesta



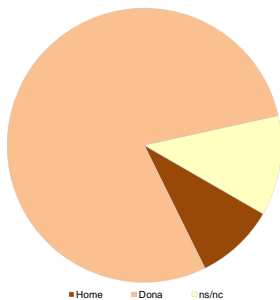
\* Aquests ítems no sempre tenen resposta atès que són ítems condicionals

Taula de freqüències de les respostes (%)

	Escala de valoració											Mitjana	Desviació	
	nc	0	1	2	3	4	5	6	7	8	9			10
1 En general, estic satisfet/a amb l'assignatura	n 2	28	16	19	22	41	77	108	152	155	136	151	7,02	2,49
	%	0,2	3,1	1,8	2,1	2,4	4,5	8,5	11,9	16,8	17,1	15,0		
2 El pla docent de l'assignatura és clar, complet i precís	n 2	18	16	22	23	44	85	92	158	168	139	140	7,05	2,40
	%	0,2	2,0	1,8	2,4	2,5	4,9	9,4	10,1	17,4	18,5	15,3		
3 Les activitats formatives (classes magistrals, exercicis, seminaris, etc.) han estat adequades per aprofitar l'assignatura	n 9	21	23	21	31	45	83	97	145	139	134	159	6,97	2,55
	%	1,0	2,3	2,5	2,3	3,4	5,0	9,2	10,7	16,0	15,3	14,8		
4 (En cas que n'hàgiu fet) Les pràctiques han estat adequades per aprofitar l'assignatura	n 193	34	10	10	20	35	76	68	119	102	114	126	6,94	2,64
	%	21,3	3,7	1,1	1,1	2,2	3,9	8,4	7,5	13,1	11,2	12,6		
5 Els espais i equipaments han estat els adients per a les activitats dutes a terme	n 12	15	11	17	31	36	106	111	132	166	138	132	7,03	2,32
	%	1,3	1,7	1,2	1,9	3,4	4,0	11,7	12,2	14,6	18,3	15,2		
6 El volum de feina exigit ha estat proporcional als crèdits de l'assignatura	n 9	24	10	16	30	37	68	87	134	188	160	144	7,20	2,41
	%	1,0	2,6	1,1	1,8	3,3	4,1	7,5	9,6	14,8	20,7	17,6		
7 Les activitats d'avaluació han estat les adequades	n 27	21	13	21	24	31	79	89	126	175	165	136	7,17	2,41
	%	3,0	2,3	1,4	2,3	2,6	3,4	8,7	9,8	13,9	19,3	18,2		
8 (En cas d'haver tingut més d'un professor/a) La coordinació entre el professorat de l'assignatura ha estat adequada	n 514	24	8	10	11	12	43	32	50	56	59	88	6,93	2,89
	%	56,7	2,6	0,9	1,1	1,2	1,3	4,7	3,5	5,5	6,2	6,5		

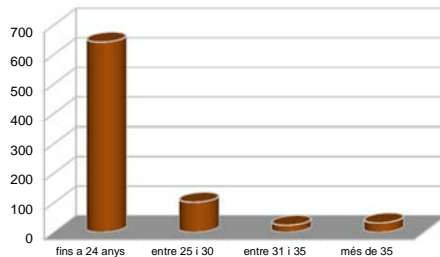
Resum de les dades identificadores de l'alumnat participant

SEXE



	Home	Dona	ns/nc
n	85	715	107
%	9,37%	78,83%	11,80%

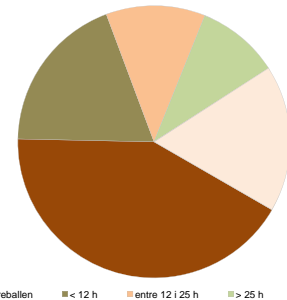
EDAT



	Fins a 24	entre 25 i 30	entre 31 i 35	més de 35	ns/nc
n	642	102	24	32	107
%	70,78%	11,25%	2,65%	3,53%	11,80%

Edat mitjana: 22,2 anys      mínima: 17 anys  
 màxima: 43 anys

TREBALL



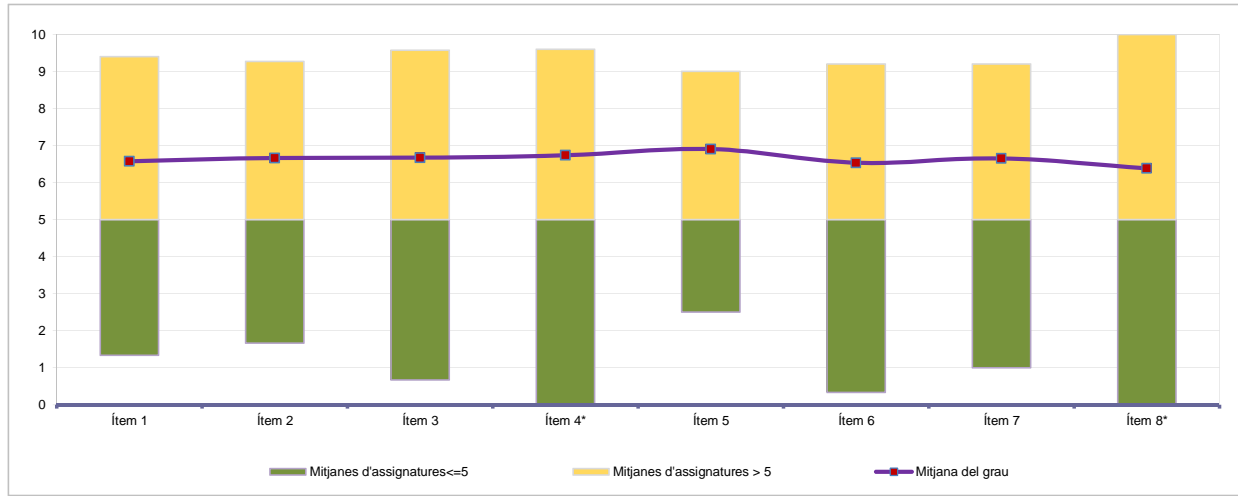
	No treballen	< 12 h	entre 12 i 25 h	> 25 h	ns/nc
n	381	172	107	89	158
%	42,01%	18,96%	11,80%	9,81%	17,42%

Curs 2012 - 2013  
 2n semestre

Alumnat matriculat en els grups participants amb informe: 4.091  
 Nombre d'enquestes emplenades: 756

Percentatge de resposta **18,48%**

Mitjana del grau i mitjana mínima i màxima de les assignatures amb resposta en l'enquesta



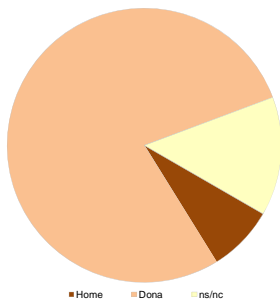
\* Aquests ítems no sempre tenen resposta atès que són ítems condicionals

Taula de freqüències de les respostes (%)

	Escala de valoració											Mitjana	Desviació	
	nc	0	1	2	3	4	5	6	7	8	9			10
1 En general, estic satisfet/a amb l'assignatura	n 3	32	26	28	27	32	61	91	123	130	121	82	6,58	2,70
	% 0,4	4,2	3,4	3,7	3,6	4,2	8,1	12,0	16,3	17,2	16,0	10,8		
2 El pla docent de l'assignatura és clar, complet i precís	n 5	28	22	17	24	37	69	96	127	137	117	77	6,66	2,55
	% 0,7	3,7	2,9	2,2	3,2	4,9	9,1	12,7	16,8	18,1	15,5	10,2		
3 Les activitats formatives (classes magistrals, exercicis, seminaris, etc.) han estat adequades per aprofitar l'assignatura	n 13	24	32	21	23	39	67	87	114	120	118	98	6,67	2,68
	% 1,7	3,2	4,2	2,8	3,0	5,2	8,9	11,5	15,1	15,9	15,6	13,0		
4 (En cas que n'hàgiu fet) Les pràctiques han estat adequades per aprofitar l'assignatura	n 164	33	22	15	12	17	58	63	83	103	101	85	6,74	2,81
	% 21,7	4,4	2,9	2,0	1,6	2,2	7,7	8,3	11,0	13,6	13,4	11,2		
5 Els espais i equipaments han estat els adients per a les activitats dutes a terme	n 10	22	13	14	21	30	76	92	125	144	121	88	6,91	2,41
	% 1,3	2,9	1,7	1,9	2,8	4,0	10,1	12,2	16,5	19,0	16,0	11,6		
6 El volum de feina exigit ha estat proporcional als crèdits de l'assignatura	n 4	42	28	16	23	37	65	75	138	132	120	76	6,53	2,74
	% 0,5	5,6	3,7	2,1	3,0	4,9	8,6	9,9	18,3	17,5	15,9	10,1		
7 Les activitats d'avaluació han estat les adequades	n 14	30	26	31	27	33	58	71	115	139	117	95	6,65	2,75
	% 1,9	4,0	3,4	4,1	3,6	4,4	7,7	9,4	15,2	18,4	15,5	12,6		
8 (En cas d'haver tingut més d'un professor/a) La coordinació entre el professorat de l'assignatura ha estat adequada	n 376	29	13	10	13	10	49	45	51	55	49	56	6,38	2,95
	% 49,7	3,8	1,7	1,3	1,7	1,3	6,5	6,0	6,7	7,3	6,5	7,4		

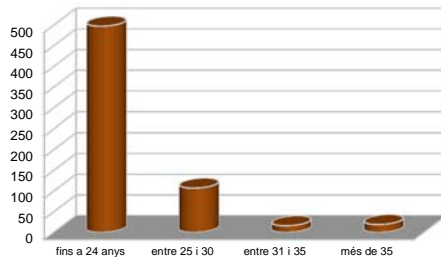
Resum de les dades identificadores de l'alumnat participant

SEXE



	Home	Dona	ns/nc
n	59	591	106
%	7,80%	78,17%	14,02%

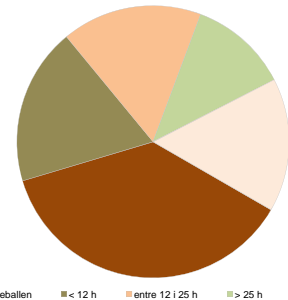
EDAT



	Fins a 24	entre 25 i 30	entre 31 i 35	més de 35	ns/nc
n	497	107	16	19	117
%	65,74%	14,15%	2,12%	2,51%	15,48%

Edat mitjana: 22,7 anys      mínima: 18 anys  
 màxima: 43 anys

TREBALL



	No treballen	< 12 h	entre 12 i 25 h	> 25 h	ns/nc
n	280	141	126	89	120
%	37,04%	18,65%	16,67%	11,77%	15,87%

Curs 2012 - 2013

1r semestre

Alumnat matriculat en els grups participants amb informe: 4.245

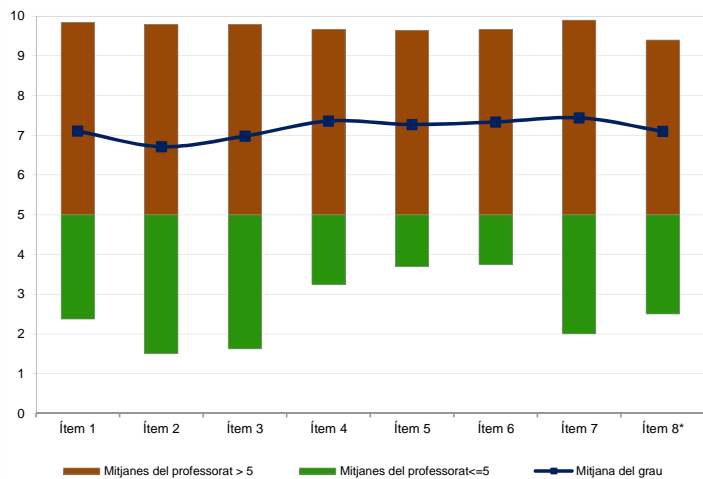
Nombre d'enquestes emplenades: 1.131

Percentatge de resposta

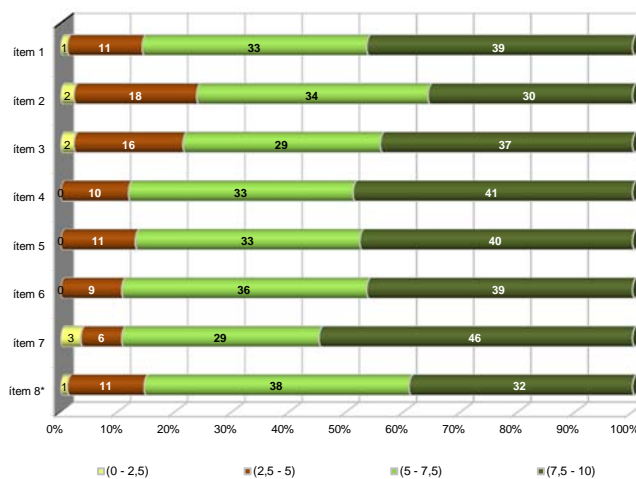
26,64%

Gràfics de mitjanes

Mitjana del grau i mitjana mínima i màxima del professorat participant en l'enquesta



Distribució per intervals de les puntuacions mitjanes del professorat del grau que ha participat en l'enquesta



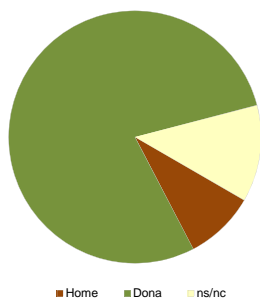
\*Aquest ítem no sempre té resposta atès que és un ítem condicional

Taula de freqüències de les respostes (%)

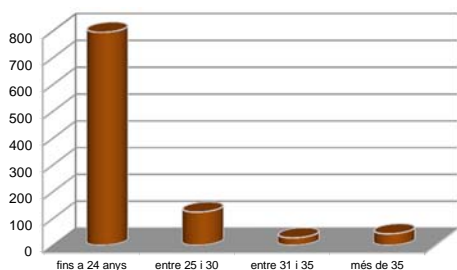
		Escala de valoració											Mitjana	Desviació	
		nc	0	1	2	3	4	5	6	7	8	9			10
1	En general, estic satisfet/a amb l'activitat docent duta a terme pel professor/a de l'assignatura	n 6	45	32	28	35	43	78	100	147	189	181	247	7,11	2,76
		% 0,5	4,0	2,8	2,5	3,1	3,8	6,9	8,8	13,0	16,7	16,0	21,8		
2	La manera de desenvolupar l'activitat docent aconsegueix motivar l'alumnat	n 5	62	41	39	43	53	85	121	137	152	155	238	6,71	2,97
		% 0,4	5,5	3,6	3,4	3,8	4,7	7,5	10,7	12,1	13,4	13,7	21,0		
3	Transmet amb claredat els continguts de l'assignatura	n 15	55	39	30	38	45	77	98	128	168	196	242	6,98	2,90
		% 1,3	4,9	3,4	2,7	3,4	4,0	6,8	8,7	11,3	14,9	17,3	21,4		
4	L'activitat docent ha permès complir el programa de l'assignatura	n 16	30	31	15	25	37	92	85	152	196	200	252	7,36	2,55
		% 1,4	2,7	2,7	1,3	2,2	3,3	8,1	7,5	13,4	17,3	17,7	22,3		
5	Les activitats d'avaluació proposades pel professor/a han estat adequades a l'assignatura	n 13	39	24	27	19	35	86	101	142	208	208	229	7,27	2,60
		% 1,1	3,4	2,1	2,4	1,7	3,1	7,6	8,9	12,6	18,4	18,4	20,2		
6	El material d'estudi i de consulta proposat (bibliografia, documents, recursos didàctics, etc.) ha estat útil per a l'aprenentatge de l'assignatura	n 25	30	26	16	31	44	72	111	138	196	194	248	7,34	2,55
		% 2,2	2,7	2,3	1,4	2,7	3,9	6,4	9,8	12,2	17,3	17,2	21,9		
7	Manté un bon clima de comunicació i relació amb l'alumnat	n 12	40	36	26	24	40	67	77	104	184	200	321	7,44	2,78
		% 1,1	3,5	3,2	2,3	2,1	3,5	5,9	6,8	9,2	16,3	17,7	28,4		
8	(En cas que n'hàgiu fet) Les activitats proposades pel professor/a al Campus Virtual han estat útils en el procés d'aprenentatge de l'assignatura	n 296	48	24	16	16	25	75	67	92	131	154	187	7,10	2,87
		% 26,2	4,2	2,1	1,4	1,4	2,2	6,6	5,9	8,1	11,6	13,6	16,5		

Resum de les dades identificadores de l'alumnat participant

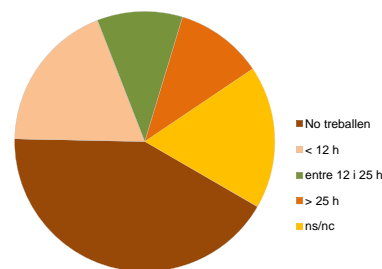
SEXE



EDAT



TREBALL



Home	Dona	ns/nc
n 102	889	140
% 9,02%	78,60%	12,38%

Fins a 24	entre 25 i 30	entre 31 i 35	més de 35	ns/nc
n 795	124	28	43	141
% 70,29%	10,96%	2,48%	3,80%	12,47%

No treballen	< 12 h	entre 12 i 25 h	> 25 h	ns/nc
n 475	212	120	123	201
% 42,00%	18,74%	10,61%	10,88%	17,77%

Edat mitjana: 22,2 anys      mínima: 17 anys  
màxima: 43 anys

Curs 2012 - 2013

2n semestre

Alumnat matriculat en els grups participants amb informe: 5.051

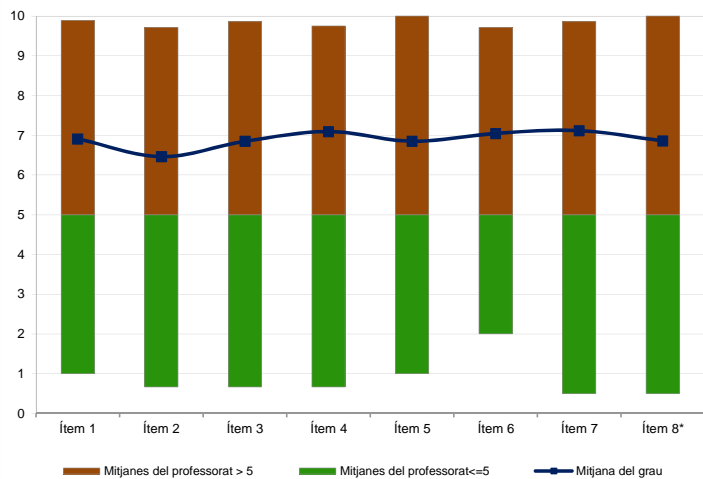
Nombre d'enquestes emplenades: 954

Percentatge de resposta

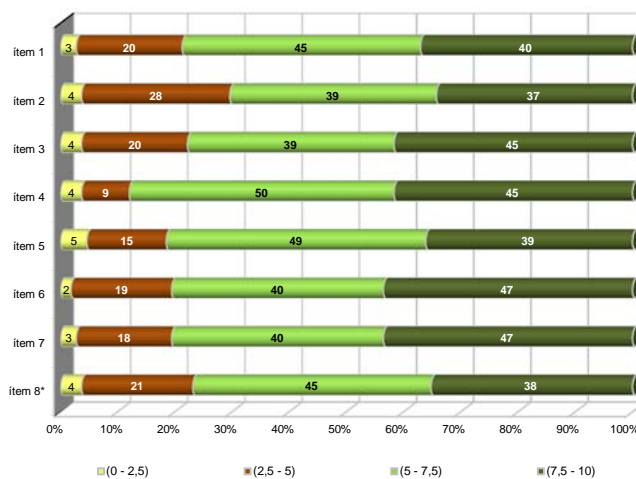
18,89%

Gràfics de mitjanes

Mitjana del grau i mitjana mínima i màxima del professorat participant en l'enquesta



Distribució per intervals de les puntuacions mitjanes del professorat del grau que ha participat en l'enquesta



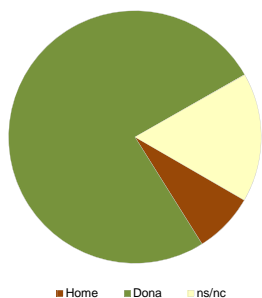
\*Aquest ítem no sempre té resposta atès que és un ítem condicional

Taula de freqüències de les respostes (%)

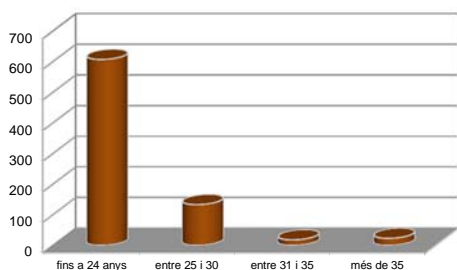
		Escala de valoració											Mitjana	Desviació	
		nc	0	1	2	3	4	5	6	7	8	9			10
1	En general, estic satisfet/a amb l'activitat docent duta a terme pel professor/a de l'assignatura	n 1	38	25	29	39	30	82	97	139	143	152	179	6,91	2,74
		%	0,1	4,0	2,6	3,0	4,1	3,1	8,6	10,2	14,6	15,0	15,9	18,8	
2	La manera de desenvolupar l'activitat docent aconsegueix motivar l'alumnat	n 2	50	43	38	35	58	81	107	123	126	130	161	6,46	2,95
		%	0,2	5,2	4,5	4,0	3,7	6,1	8,5	11,2	12,9	13,2	13,6	16,9	
3	Transmet amb claredat els continguts de l'assignatura	n 2	32	29	37	31	50	81	93	135	137	149	178	6,85	2,75
		%	0,2	3,4	3,0	3,9	3,2	5,2	8,5	9,7	14,2	14,4	15,6	18,7	
4	L'activitat docent ha permès complir el programa de l'assignatura	n 6	23	26	26	28	28	86	93	148	150	171	169	7,10	2,56
		%	0,6	2,4	2,7	2,7	2,9	2,9	9,0	9,7	15,5	15,7	17,9	17,7	
5	Les activitats d'avaluació proposades pel professor/a han estat adequades a l'assignatura	n 4	34	29	28	39	39	84	102	127	148	156	164	6,85	2,73
		%	0,4	3,6	3,0	2,9	4,1	4,1	8,8	10,7	13,3	15,5	16,4	17,2	
6	El material d'estudi i de consulta proposat (bibliografia, documents, recursos didàctics, etc.) ha estat útil per a l'aprenentatge de l'assignatura	n 5	31	25	28	23	35	86	91	143	139	171	177	7,05	2,65
		%	0,5	3,2	2,6	2,9	2,4	3,7	9,0	9,5	15,0	14,6	17,9	18,6	
7	Manté un bon clima de comunicació i relació amb l'alumnat	n 8	43	36	23	26	29	77	71	112	136	154	239	7,12	2,90
		%	0,8	4,5	3,8	2,4	2,7	3,0	8,1	7,4	11,7	14,3	16,1	25,1	
8	(En cas que n'hàgiu fet) Les activitats proposades pel professor/a al Campus Virtual han estat útils en el procés d'aprenentatge de l'assignatura	n 256	26	27	18	26	18	78	65	98	96	119	127	6,86	2,77
		%	26,8	2,7	2,8	1,9	2,7	1,9	8,2	6,8	10,3	10,1	12,5	13,3	

Resum de les dades identificadores de l'alumnat participant

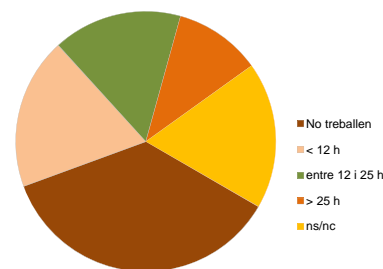
SEXE



EDAT



TREBALL



Home	Dona	ns/nc
n 74	722	158
% 7,76%	75,68%	16,56%

Fins a 24	entre 25 i 30	entre 31 i 35	més de 35	ns/nc
n 607	133	18	23	173
% 63,63%	13,94%	1,89%	2,41%	18,13%

No treballen	< 12 h	entre 12 i 25 h	> 25 h	ns/nc
n 344	180	153	103	174
% 36,06%	18,87%	16,04%	10,80%	18,24%

Edat mitjana: 22,6 anys  
mínima: 18 anys  
màxima: 43 anys