

Nutrició i metabolisme

MÒDUL ASSIGNATURA

1r semestre

2n semestre

MÒDUL PROFESSORAT

1r semestre

2n semestre

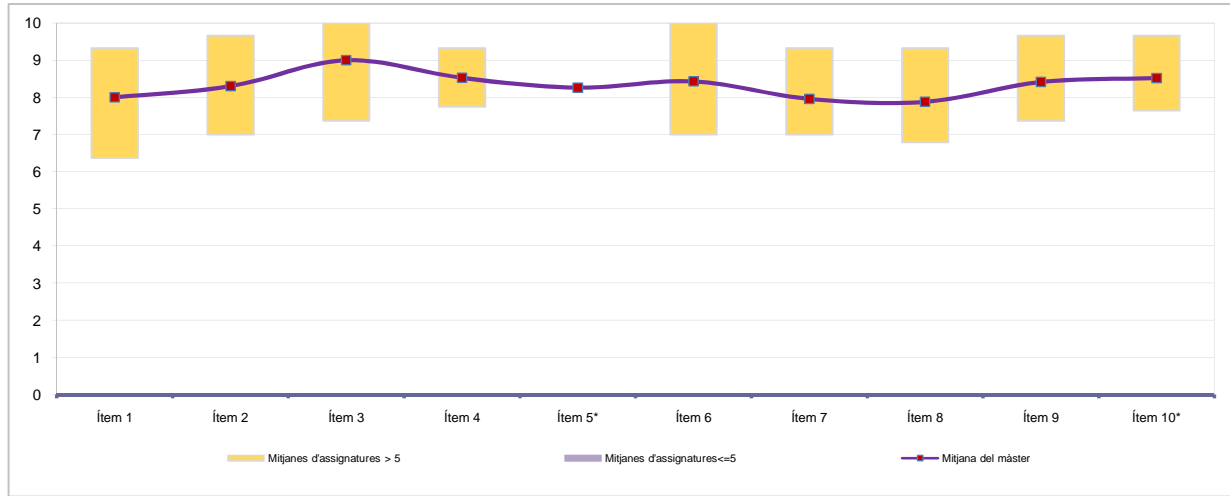
Curs 2010 - 2011

1r semestre

Alumnat matriculat en els grups participants: 144
 Nombre d'enquestes emplenades: 76

Percentatge de resposta 52,78%

Mitjana del màster i mitjana mínima i màxima de les assignatures amb resposta en l'enquesta



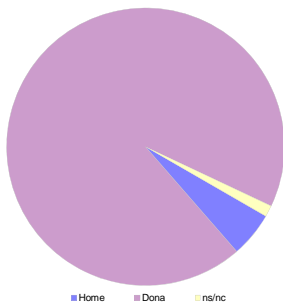
*Aquests ítems no sempre tenen resposta atès que són ítems condicionals

Taula de freqüències de les respostes (%)

	Totalment en desacord	Escala de valoració										Totalment d'acord	Mitjana	Desviació		
		nc	0	1	2	3	4	5	6	7	8				9	10
		n	0	0	0	0	1	0	4	8	9				22	22
%	---	---	---	---	1,3	---	5,3	10,5	11,8	28,9	28,9	13,2				
2	n	0	0	1	0	2	2	2	2	10	14	18	25	8,30	1,93	
%	---	---	1,3	---	2,6	2,6	2,6	2,6	13,2	18,4	23,7	32,9				
3	n	0	1	0	0	0	0	0	1	3	13	27	31	9,00	1,40	
%	---	1,3	---	---	---	---	---	---	1,3	3,9	17,1	35,5	40,8			
4	n	2	0	0	0	0	2	1	3	9	16	21	22	8,53	1,44	
%	2,6	---	---	---	---	2,6	1,3	3,9	11,8	21,1	27,6	28,9				
5	n	34	1	0	0	0	0	3	0	8	8	8	14	8,26	1,98	
%	44,7	1,3	---	---	---	---	3,9	---	10,5	10,5	10,5	18,4				
6	n	4	0	0	0	0	2	2	5	10	12	17	24	8,43	1,59	
%	5,3	---	---	---	---	2,6	2,6	6,6	13,2	15,8	22,4	31,6				
7	n	2	0	0	1	0	2	3	5	17	15	15	16	7,96	1,70	
%	2,6	---	---	1,3	---	2,6	3,9	6,6	22,4	19,7	19,7	21,1				
8	n	1	1	0	1	0	3	2	6	11	19	18	14	7,88	1,92	
%	1,3	1,3	---	1,3	---	3,9	2,6	7,9	14,5	25,0	23,7	18,4				
9	n	1	0	0	0	0	1	3	5	7	19	19	21	8,41	1,47	
%	1,3	---	---	---	---	1,3	3,9	6,6	9,2	25,0	25,0	27,6				
10	n	3	0	1	0	0	0	4	3	5	13	26	21	8,52	1,63	
%	3,9	---	1,3	---	---	---	5,3	3,9	6,6	17,1	34,2	27,6				

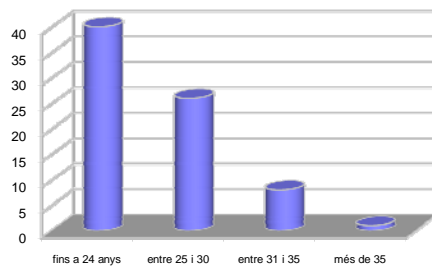
Resum de les dades identificadores de l'alumnat participant

SEXE



	Home	Dona	ns/nc
n	4	71	1
%	5,26%	93,42%	1,32%

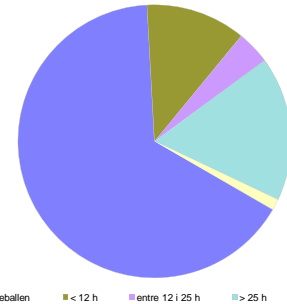
EDAT



	Fins a 24	entre 25 i 30	entre 31 i 35	més de 35	ns/nc
n	40	26	8	1	1
%	52,63%	34,21%	10,53%	1,32%	1,32%

Edat mitjana: 25,6 anys
 mínima: 21 anys
 màxima: 39 anys

TREBALL



	No treballen	< 12 h	entre 12 i 25 h	> 25 h	ns/nc
n	50	9	3	13	1
%	65,79%	11,84%	3,95%	17,11%	1,32%

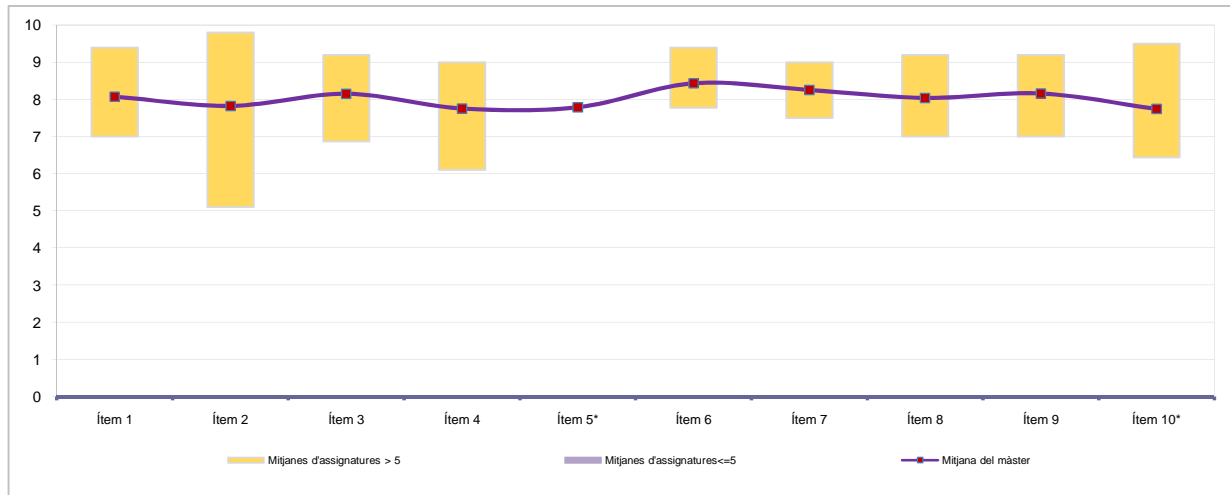
Curs 2010 - 2011

2n semestre

Alumnat matriculat en els grups participants: 118
 Nombre d'enquestes emplenades: 28

Percentatge de resposta 23,73%

Mitjana del màster i mitjana mínima i màxima de les assignatures amb resposta en l'enquesta



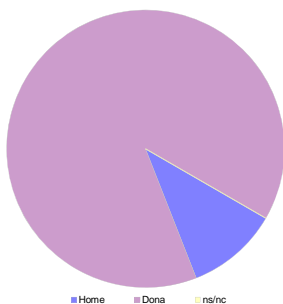
*Aquests ítems no sempre tenen resposta atès que són ítems condicionals

Taula de freqüències de les respostes (%)

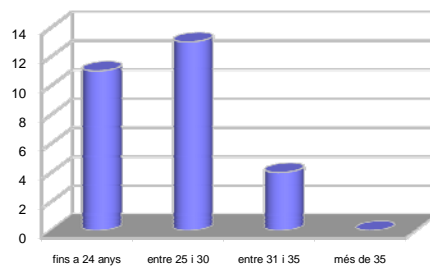
	Escala de valoració											Mitjana	Desviació	
	en desacord					d'acord								
	nc	0	1	2	3	4	5	6	7	8	9			10
1 En general, estic satisfet/a amb l'assignatura	n 0	0	1	0	0	0	1	1	5	8	5	7	8,07	1,92
%	---	---	3,6	---	---	---	3,6	3,6	17,9	28,6	17,9	25,0		
2 El pla docent de l'assignatura (objectius, programa, calendari i criteris d'avaluació) ha estat explicat amb claredat a l'inici del curs	n 0	0	2	0	0	2	1	2	2	2	8	9	7,82	2,67
%	---	---	7,1	---	---	7,1	3,6	7,1	7,1	7,1	28,6	32,1		
3 Els continguts que s'hi han tractat estan actualitzats	n 1	0	1	0	0	0	1	1	2	8	10	4	8,15	1,85
%	3,6	---	3,6	---	---	---	3,6	3,6	7,1	28,6	35,7	14,3		
4 Les activitats formatives dutes a terme han estat adequades als continguts de l'assignatura	n 0	1	0	0	0	1	1	3	3	7	7	5	7,75	2,19
%	---	3,6	---	---	---	3,6	3,6	10,7	10,7	25,0	25,0	17,9		
5 (En cas que n'hàgiu fet) Les pràctiques dutes a terme han estat adequades als continguts de l'assignatura	n 14	0	0	0	0	0	3	2	1	1	3	4	7,79	2,04
%	50,0	---	---	---	---	---	10,7	7,1	3,6	3,6	10,7	14,3		
6 Els espais i equipaments han estat adients per a les activitats dutes a terme	n 0	0	0	0	0	0	1	2	4	7	5	9	8,43	1,45
%	---	---	---	---	---	---	3,6	7,1	14,3	25,0	17,9	32,1		
7 El volum de feina exigida ha estat proporcional als crèdits de l'assignatura	n 0	0	0	0	0	0	0	3	5	9	4	7	8,25	1,32
%	---	---	---	---	---	---	---	10,7	17,9	32,1	14,3	25,0		
8 Els procediments i els criteris d'avaluació s'han ajustat al desenvolupament de l'assignatura	n 1	0	0	0	1	0	0	4	2	8	8	4	8,04	1,60
%	3,6	---	---	---	3,6	---	---	14,3	7,1	28,6	28,6	14,3		
9 El pla docent s'ha complert satisfactòriament	n 2	0	0	1	0	0	2	0	4	4	10	5	8,15	1,87
%	7,1	---	---	3,6	---	---	7,1	---	14,3	14,3	35,7	17,9		
10 (En cas d'haver tingut més d'un professor) La coordinació entre els professors de l'assignatura ha estat adequada	n 5	0	0	0	2	0	1	1	3	8	4	4	7,74	1,96
%	17,9	---	---	---	7,1	---	3,6	3,6	10,7	28,6	14,3	14,3		

Resum de les dades identificadores de l'alumnat participant

SEXE

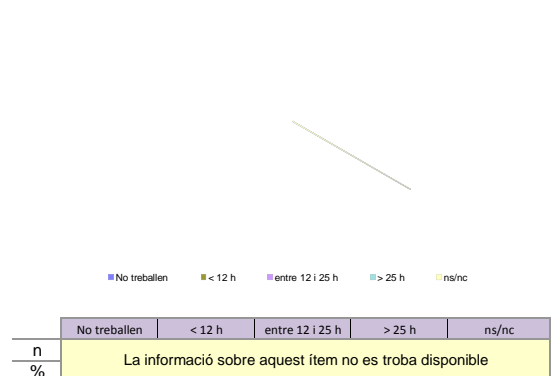


EDAT



Edat mitjana: 26,4 anys
 mínima: 22 anys
 màxima: 35 anys

TREBALL



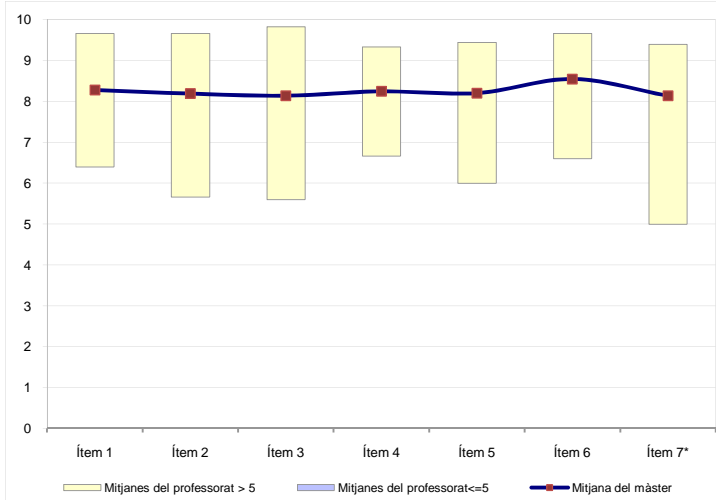
Curs 2010 - 2011
1r semestre

Alumnat matriculat en els grups participants: **285**
 Nombre d'enquestes emplenades: **151**

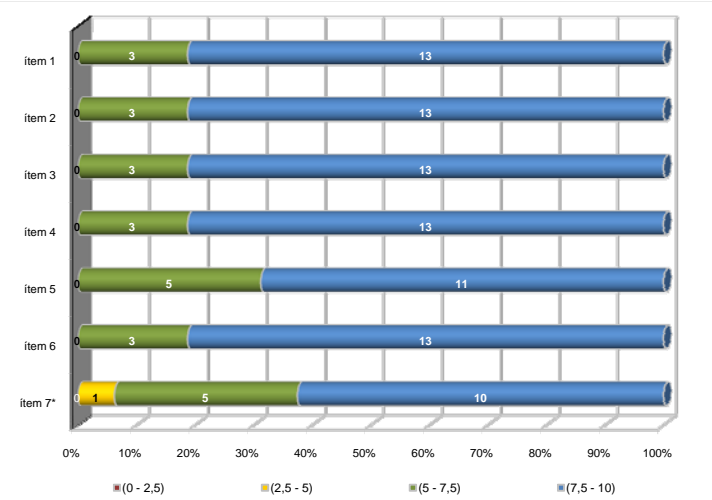
Percentatge de resposta: **52,98%**

Gràfics de mitjanes

Mitjana del màster i mitjana mínima i màxima del professorat participant en l'enquesta



Distribució per intervals de les puntuacions mitjanes del professorat del màster que ha participat en l'enquesta



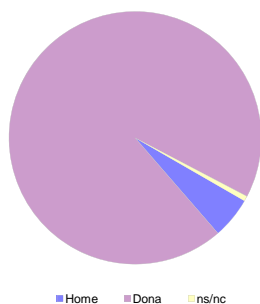
*Aquest ítem no sempre té resposta atès que és un ítem condicional

Taula de freqüències de les respostes (%)

	nc	Escala de valoració											Mitjana	Desviació
		0	1	2	3	4	5	6	7	8	9	10		
1 En general, estic satisfet/a amb l'activitat docent duta a terme pel/per la professor/a de l'assignatura	n 1	0	0	1	2	1	8	7	17	30	51	33	8,28	1,62
2 La manera de desenvolupar l'activitat docent aconsegueix motivar l'alumnat	n 0	0	0	2	4	1	5	8	18	31	50	32	8,19	1,74
3 Transmet amb claredat els continguts de l'assignatura	n 0	1	0	1	4	1	6	11	19	28	42	38	8,14	1,87
4 La metodologia desenvolupada en l'assignatura ha estat adequada	n 1	0	1	2	1	1	7	6	19	30	49	34	8,25	1,73
5 El material d'estudi i de consulta proposat (bibliografia, documents, recursos didàctics, etc.) ha estat útil per a l'aprenentatge de l'assignatura	n 2	3	0	2	2	3	4	11	12	22	46	44	8,20	2,13
6 Manté un bon clima de comunicació amb l'alumnat i es mostra assequible per correu electrònic, campus virtual o personalment	n 5	1	2	1	0	1	3	7	9	27	46	49	8,55	1,81
7 (En cas que n'hàgiu fet) Les activitats proposades pel professor/a al Campus Virtual han estat útils en el procés d'aprenentatge de l'assignatura	n 42	2	2	0	3	0	8	3	6	23	28	34	8,14	2,26

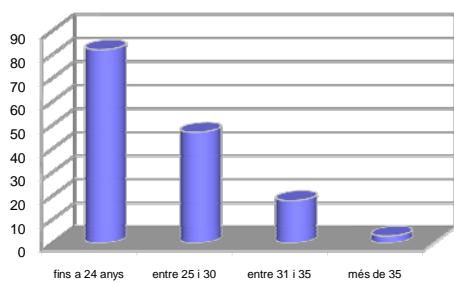
Resum de les dades identificadores de l'alumnat participant

SEXE



	Home	Dona	ns/nc
n	8	142	1
%	5,30%	94,04%	0,66%

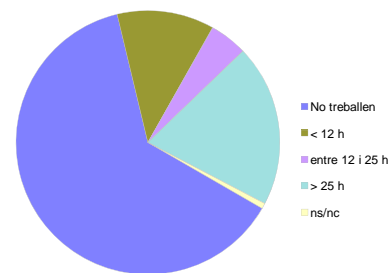
EDAT



	Fins a 24	entre 25 i 30	entre 31 i 35	més de 35	ns/nc
n	82	47	18	3	1
%	54,30%	31,13%	11,92%	1,99%	0,66%

Edat mitjana: 25,7 anys mínima: 21 anys
 màxima: 39 anys

TREBALL



	No treballen	< 12 h	entre 12 i 25 h	> 25 h	ns/nc
n	95	18	7	30	1
%	62,91%	11,92%	4,64%	19,87%	0,66%

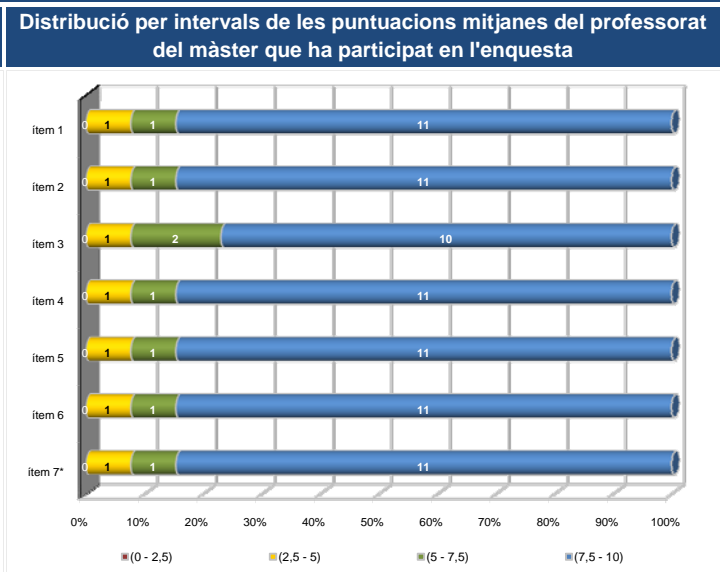
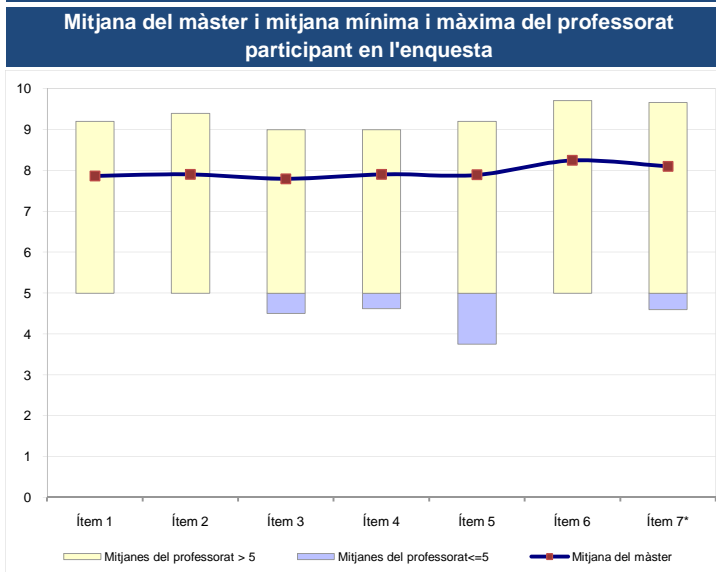
Enquesta d'opinió sobre les assignatures de Màsters Oficials
INFORME AGREGAT DEL PROFESSORAT del Màster Oficial en
NUTRICIÓ I METABOLISME

Curs 2010 - 2011
2n semestre

Alumnat matriculat en els grups participants: **384**
 Nombre d'enquestes emplenades: **74**

Percentatge de resposta: **19,27%**

Gràfics de mitjanes



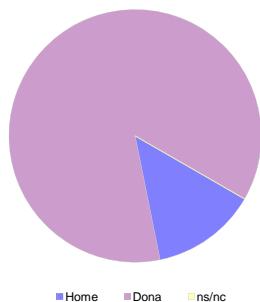
*Aquest ítem no sempre té resposta atès que és un ítem condicional

Taula de freqüències de les respostes (%)

	nc	Escala de valoració										Mitjana	Desviació	
		0	1	2	3	4	5	6	7	8	9			10
1 En general, estic satisfet/a amb l'activitat docent duta a terme pel/per la professor/a de l'assignatura	n 0	1	1	1	1	1	5	5	6	19	17	17	7,86	2,17
	% ---	1,4	1,4	1,4	1,4	1,4	6,8	6,8	8,1	25,7	23,0	23,0		
2 La manera de desenvolupar l'activitat docent aconsegueix motivar l'alumnat	n 1	1	0	1	1	2	3	7	7	19	14	18	7,90	2,06
	% 1,4	1,4	---	1,4	1,4	2,7	4,1	9,5	9,5	25,7	18,9	24,3		
3 Transmet amb claredat els continguts de l'assignatura	n 1	1	1	1	1	3	1	6	8	20	16	15	7,79	2,16
	% 1,4	1,4	1,4	1,4	1,4	4,1	1,4	8,1	10,8	27,0	21,6	20,3		
4 La metodologia desenvolupada en l'assignatura ha estat adequada	n 0	1	1	1	1	1	1	7	7	22	17	15	7,91	2,06
	% ---	1,4	1,4	1,4	1,4	1,4	1,4	9,5	9,5	29,7	23,0	20,3		
5 El material d'estudi i de consulta proposat (bibliografia, documents, recursos didàctics, etc.) ha estat útil per a l'aprenentatge de l'assignatura	n 0	2	0	2	1	0	2	7	4	23	17	16	7,89	2,21
	% ---	2,7	---	2,7	1,4	---	2,7	9,5	5,4	31,1	23,0	21,6		
6 Manté un bon clima de comunicació amb l'alumnat i es mostra assequible per correu electrònic, campus virtual o personalment	n 1	1	0	1	1	1	1	7	6	15	16	24	8,25	2,01
	% 1,4	1,4	---	1,4	1,4	1,4	1,4	9,5	8,1	20,3	21,6	32,4		
7 (En cas que n'hàgiu fet) Les activitats proposades pel professor/a al Campus Virtual han estat útils en el procés d'aprenentatge de l'assignatura	n 25	1	0	1	0	0	3	6	3	7	13	15	8,10	2,17
	% 33,8	1,4	---	1,4	---	---	4,1	8,1	4,1	9,5	17,6	20,3		

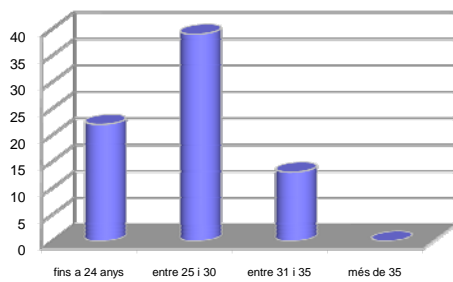
Resum de les dades identificadores de l'alumnat participant

SEXE



	Home	Dona	ns/nc
n	10	64	0
%	13,51%	86,49%	0,00%

EDAT



	Fins a 24	entre 25 i 30	entre 31 i 35	més de 35	ns/nc
n	22	39	13	0	0
%	29,73%	52,70%	17,57%	0,00%	0,00%

Edat mitjana: 26,8 anys mínima: 22 anys
 màxima: 35 anys

TREBALL

	No treballen	< 12 h	entre 12 i 25 h	> 25 h	ns/nc
n	La informació sobre aquest ítem no es troba disponible				
%	La informació sobre aquest ítem no es troba disponible				