

Educació per a la Ciutadania i en Valors

MÒDUL ASSIGNATURA

1r semestre

2n semestre

MÒDUL PROFESSORAT

1r semestre

2n semestre

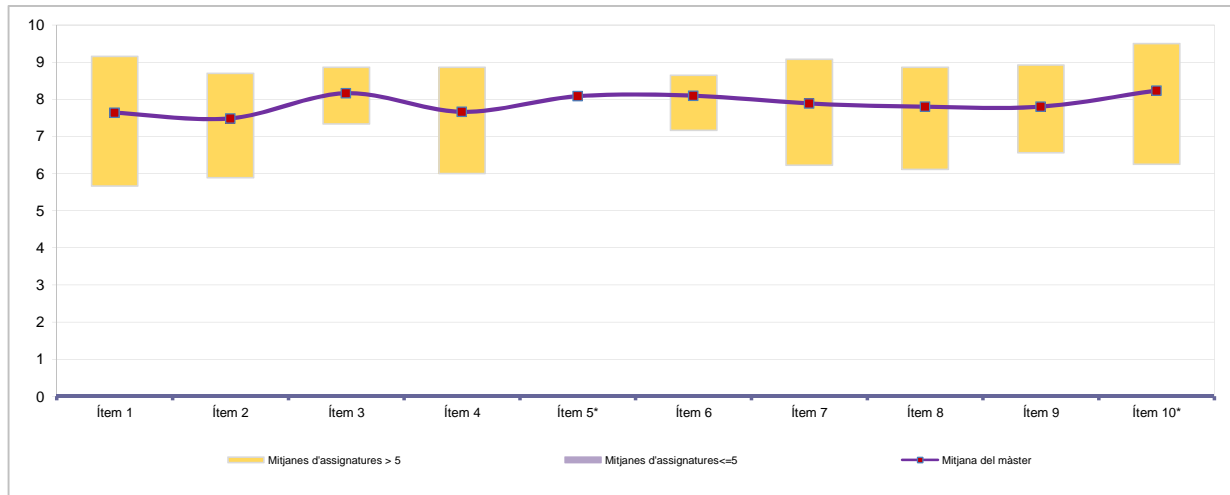
Curs 2011 - 2012

1r semestre

Alumnat matriculat en els grups participants: 131
 Nombre d'enquestes empenades: 64

Percentatge de resposta 48,85%

Mitjana del màster i mitjana mínima i màxima de les assignatures amb resposta en l'enquesta



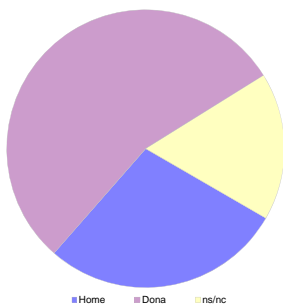
*Aquests ítems no sempre tenen resposta atès que són ítems condicionals

Taula de freqüències de les respostes (%)

	Totalment en desacord	Escala de valoració										Totalment d'acord	Mitjana	Desviació													
		nc	0	1	2	3	4	5	6	7	8				9	10											
		n	%	n	%	n	%	n	%	n	%				n	%	n	%	n	%							
1 En general, estic satisfet/a amb l'assignatura	1	1,6	1	1,6	0	---	0	---	1	1,6	1	1,6	5	7,8	9	14,1	11	17,2	6	9,4	20	31,3	9	14,1	7,63	1,99	
2 El pla docent de l'assignatura (objectius, programa, calendari i criteris d'avaluació) ha estat explicat amb claredat a l'inici del curs	0	---	0	---	0	---	2	3,1	0	---	1	1,6	6	9,4	13	20,3	7	10,9	10	15,6	16	25,0	9	14,1	7,48	1,94	
3 Els continguts que s'hi han tractat estan actualitzats	2	3,1	0	---	0	---	0	---	0	---	0	---	4	6,3	5	7,8	7	10,9	19	29,7	15	23,4	12	18,8	8,16	1,43	
4 Les activitats formatives dutes a terme han estat adequades als continguts de l'assignatura	2	3,1	0	---	0	---	1	1,6	0	---	2	3,1	8	12,5	5	7,8	6	9,4	14	21,9	19	29,7	7	10,9	7,66	1,84	
5 (En cas que n'hàgiu fet) Les pràctiques dutes a terme han estat adequades als continguts de l'assignatura	16	25,0	0	---	0	---	0	---	0	---	2	3,1	2	3,1	5	7,8	5	7,8	10	15,6	15	23,4	9	14,1	8,08	1,64	
6 Els espais i equipaments han estat adients per a les activitats dutes a terme	0	---	0	---	0	---	0	---	1	1,6	1	1,6	0	---	5	7,8	9	14,1	22	34,4	18	28,1	8	12,5	8,09	1,38	
7 El volum de feina exigida ha estat proporcional als crèdits de l'assignatura	1	1,6	0	---	0	---	2	3,1	1	1,6	---	0	---	3	4,7	6	9,4	8	12,5	13	20,3	21	32,8	9	14,1	7,89	1,85
8 Els procediments i els criteris d'avaluació s'han ajustat al desenvolupament de l'assignatura	0	---	0	---	1	1,6	1	1,6	0	---	3	4,7	3	4,7	4	6,3	9	14,1	12	18,8	24	37,5	7	10,9	7,80	1,93	
9 El pla docent s'ha complert satisfactòriament	3	4,7	0	---	0	---	1	1,6	1	1,6	1	1,6	3	4,7	6	9,4	11	17,2	11	17,2	19	29,7	8	12,5	7,80	1,77	
10 (En cas d'haver tingut més d'un professor) La coordinació entre els professors de l'assignatura ha estat adequada	17	26,6	1	1,6	---	0	---	0	---	0	---	1	1,6	4	6,3	4	6,3	5	7,8	4	6,3	13	20,3	16	25,0	8,23	2,10

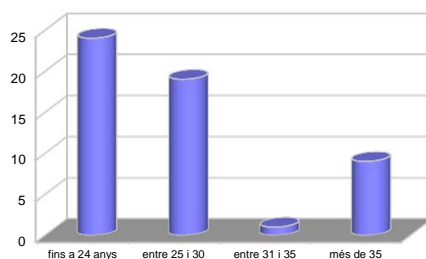
Resum de les dades identificadores de l'alumnat participant

SEXE



	Home	Dona	ns/nc
n	18	35	11
%	28,13%	54,69%	17,19%

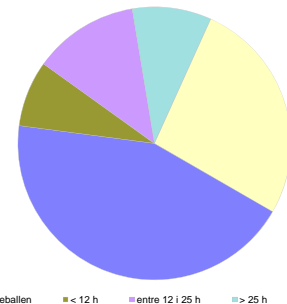
EDAT



	Fins a 24	entre 25 i 30	entre 31 i 35	més de 35	ns/nc
n	24	19	1	9	11
%	37,50%	29,69%	1,56%	14,06%	17,19%

Edat mitjana: 28,3 anys
 mínima: 22 anys
 màxima: 42 anys

TREBALL



	No treballen	< 12 h	entre 12 i 25 h	> 25 h	ns/nc
n	28	5	8	6	17
%	43,75%	7,81%	12,50%	9,38%	26,56%

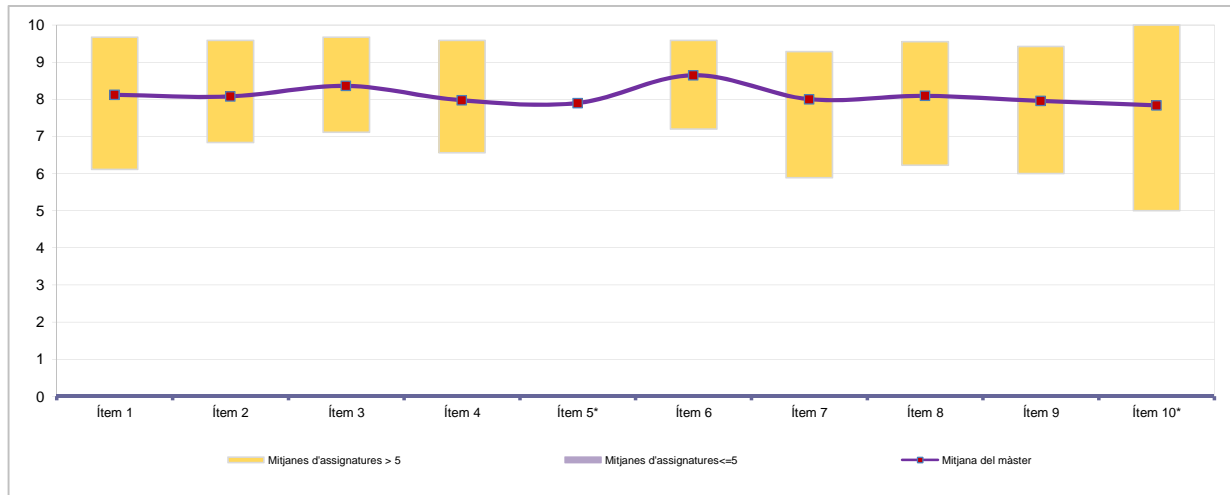
Curs 2011 - 2012

2n semestre

Alumnat matriculat en els grups participants: 140
 Nombre d'enquestes empenades: 68

Percentatge de resposta 48,57%

Mitjana del màster i mitjana mínima i màxima de les assignatures amb resposta en l'enquesta



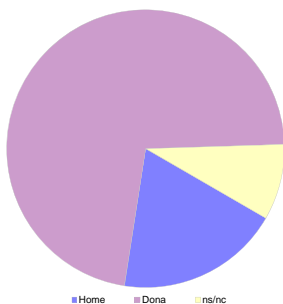
*Aquests ítems no sempre tenen resposta atès que són ítems condicionals

Taula de freqüències de les respostes (%)

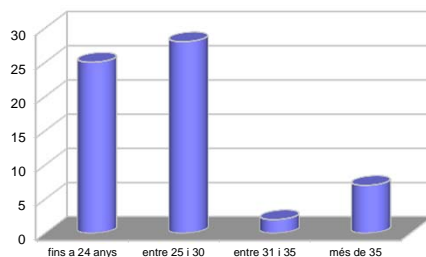
	Escala de valoració											Mitjana	Desviació	
	← en desacord					→ d'acord								
	nc	0	1	2	3	4	5	6	7	8	9			10
1 En general, estic satisfet/a amb l'assignatura	n 0	0	0	0	1	3	6	3	10	8	15	22	8,12	1,94
%	---	---	---	---	1,5	4,4	8,8	4,4	14,7	11,8	22,1	32,4		
2 El pla docent de l'assignatura (objectius, programa, calendari i criteris d'avaluació) ha estat explicat amb claredat a l'inici del curs	n 0	0	0	0	2	2	5	5	10	8	14	22	8,07	1,96
%	---	---	---	---	2,9	2,9	7,4	7,4	14,7	11,8	20,6	32,4		
3 Els continguts que s'hi han tractat estan actualitzats	n 1	0	1	0	0	2	2	3	8	12	19	20	8,36	1,78
%	1,5	---	1,5	---	---	2,9	2,9	4,4	11,8	17,6	27,9	29,4		
4 Les activitats formatives dutes a terme han estat adequades als continguts de l'assignatura	n 1	0	0	0	1	5	2	6	10	8	19	16	7,97	1,91
%	1,5	---	---	---	1,5	7,4	2,9	8,8	14,7	11,8	27,9	23,5		
5 (En cas que n'hàgiu fet) Les pràctiques dutes a terme han estat adequades als continguts de l'assignatura	n 19	0	1	1	2	2	1	1	8	6	15	12	7,90	2,28
%	27,9	---	1,5	1,5	2,9	2,9	1,5	1,5	11,8	8,8	22,1	17,6		
6 Els espais i equipaments han estat adients per a les activitats dutes a terme	n 0	0	0	0	0	0	2	3	6	13	26	18	8,65	1,26
%	---	---	---	---	---	---	2,9	4,4	8,8	19,1	38,2	26,5		
7 El volum de feina exigida ha estat proporcional als crèdits de l'assignatura	n 1	0	0	3	1	3	3	2	10	8	16	21	8,00	2,22
%	1,5	---	---	4,4	1,5	4,4	4,4	2,9	14,7	11,8	23,5	30,9		
8 Els procediments i els criteris d'avaluació s'han ajustat al desenvolupament de l'assignatura	n 1	0	0	2	1	3	3	2	9	9	19	19	8,09	2,07
%	1,5	---	---	2,9	1,5	4,4	4,4	2,9	13,2	13,2	27,9	27,9		
9 El pla docent s'ha complert satisfactòriament	n 0	0	0	2	1	1	3	5	13	10	16	17	7,96	1,96
%	---	---	---	2,9	1,5	1,5	4,4	7,4	19,1	14,7	23,5	25,0		
10 (En cas d'haver tingut més d'un professor) La coordinació entre els professors de l'assignatura ha estat adequada	n 31	0	0	2	2	0	2	4	2	6	6	13	7,84	2,44
%	45,6	---	---	2,9	2,9	---	2,9	5,9	2,9	8,8	8,8	19,1		

Resum de les dades identificadores de l'alumnat participant

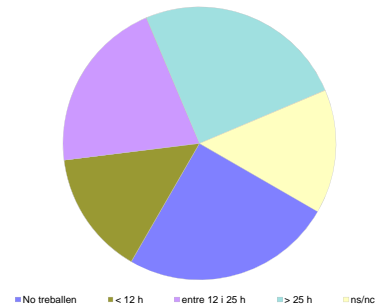
SEXE



EDAT



TREBALL



	Home	Dona	ns/nc
n	13	49	6
%	19,12%	72,06%	8,82%

	Fins a 24	entre 25 i 30	entre 31 i 35	més de 35	ns/nc
n	25	28	2	7	6
%	36,76%	41,18%	2,94%	10,29%	8,82%

	No treballen	< 12 h	entre 12 i 25 h	> 25 h	ns/nc
n	17	10	14	17	10
%	25,00%	14,71%	20,59%	25,00%	14,71%

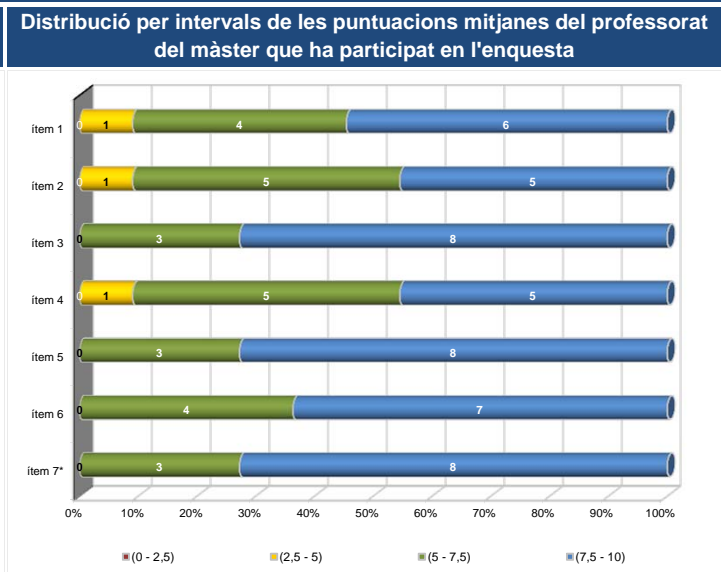
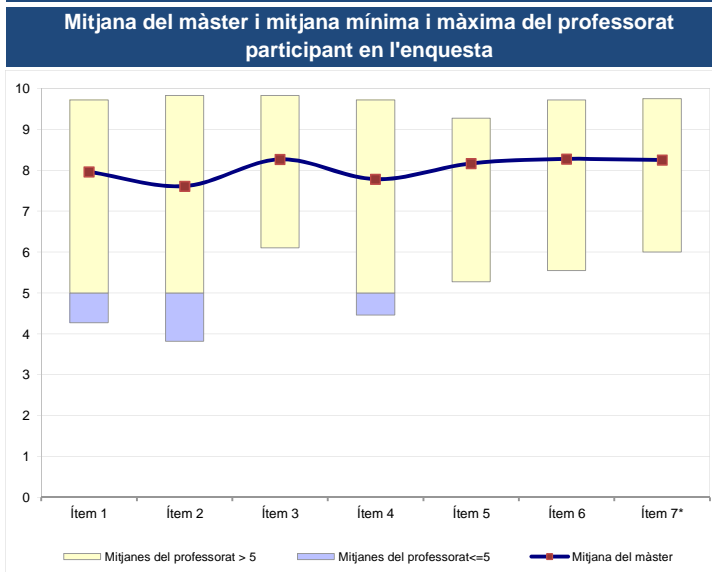
Edat mitjana: 27,5 anys mínima: 22 anys
 màxima: 42 anys

Curs 2011 - 2012
1r semestre

Alumnat matriculat en els grups participants: **249**
 Nombre d'enquestes emplenades: **137**

Percentatge de resposta **55,02%**

Gràfics de mitjanes



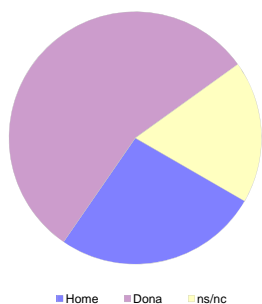
*Aquest ítem no sempre té resposta atès que és un ítem condicional

Taula de freqüències de les respostes (%)

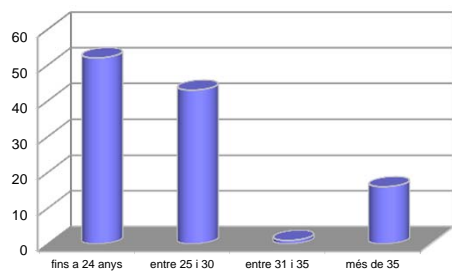
	Totalment en desacord	Escala de valoració										Totalment d'acord	Mitjana	Desviació	
		0	1	2	3	4	5	6	7	8	9				10
		nc	n	%	n	%	n	%	n	%	n				%
1 En general, estic satisfet/a amb l'activitat docent duta a terme pel/per la professor/a de l'assignatura	3	1	0	2	3	6	9	10	11	18	36	38	7,96	2,17	
2 La manera de desenvolupar l'activitat docent aconsegueix motivar l'alumnat	0	1	2	3	7	5	9	10	15	23	20	42	7,61	2,47	
3 Transmet amb claredat els continguts de l'assignatura	3	0	0	1	1	3	6	14	15	20	28	46	8,27	1,81	
4 La metodologia desenvolupada en l'assignatura ha estat adequada	0	1	1	1	5	5	8	17	12	20	28	39	7,78	2,24	
5 El material d'estudi i de consulta proposat (bibliografia, documents, recursos didàctics, etc.) ha estat útil per a l'aprenentatge de l'assignatura	0	0	0	1	2	7	5	6	13	35	29	39	8,17	1,84	
6 Manté un bon clima de comunicació amb l'alumnat i es mostra assequible per correu electrònic, campus virtual o personalment	0	0	1	1	3	3	7	9	12	21	31	49	8,28	1,98	
7 (En cas que n'hàgiu fet) Les activitats proposades pel professor/a al Campus Virtual han estat útils en el procés d'aprenentatge de l'assignatura	49	0	1	1	2	0	4	8	4	20	19	29	8,25	1,97	

Resum de les dades identificadores de l'alumnat participant

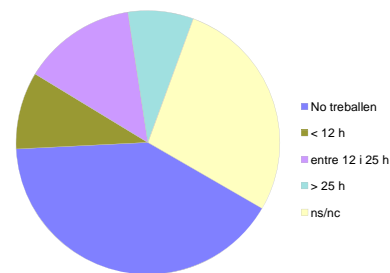
SEXE



EDAT



TREBALL



Home	Dona	ns/nc
n: 36	n: 76	n: 25
%: 26,28%	%: 55,47%	%: 18,25%

Fins a 24	entre 25 i 30	entre 31 i 35	més de 35	ns/nc
n: 52	n: 43	n: 1	n: 16	n: 25
%: 37,96%	%: 31,39%	%: 0,73%	%: 11,68%	%: 18,25%

No treballen	< 12 h	entre 12 i 25 h	> 25 h	ns/nc
n: 56	n: 13	n: 19	n: 11	n: 38
%: 40,88%	%: 9,49%	%: 13,87%	%: 8,03%	%: 27,74%

Edat mitjana: 27,9 anys mínima: 21 anys
 màxima: 42 anys

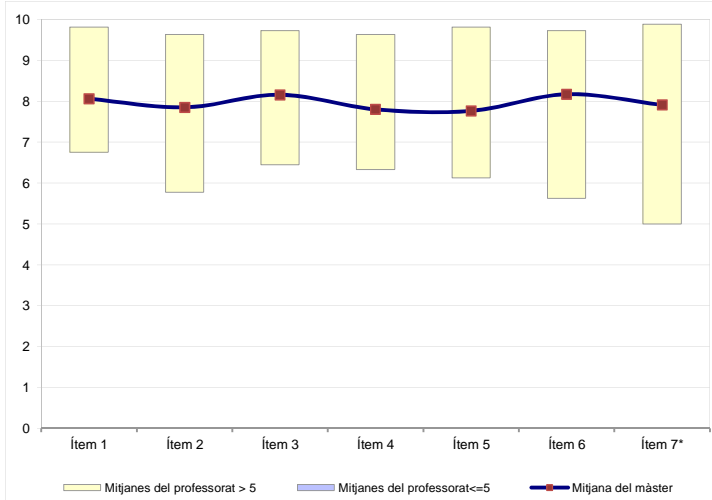
Curs 2011 - 2012
2n semestre

Alumnat matriculat en els grups participants: **185**
 Nombre d'enquestes empenades: **81**

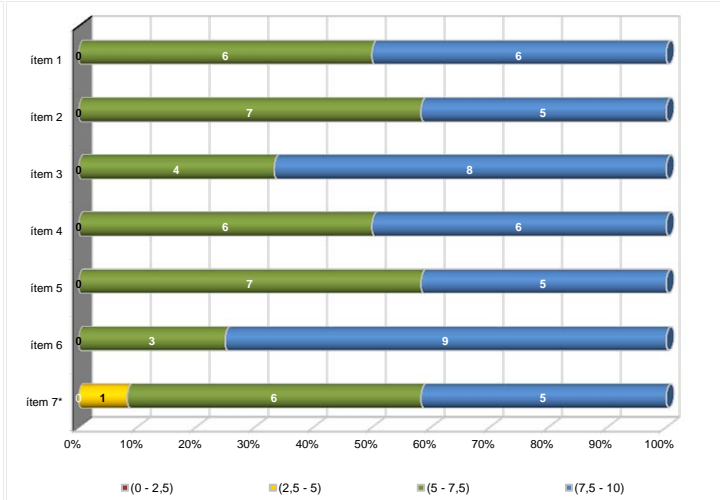
Percentatge de resposta **43,78%**

Gràfics de mitjanes

Mitjana del màster i mitjana mínima i màxima del professorat participant en l'enquesta



Distribució per intervals de les puntuacions mitjanes del professorat del màster que ha participat en l'enquesta



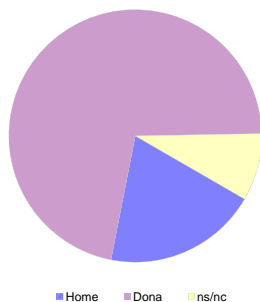
*Aquest ítem no sempre té resposta atès que és un ítem condicional

Taula de freqüències de les respostes (%)

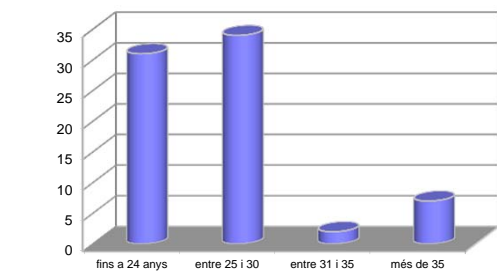
	nc	Escala de valoració										Mitjana	Desviació	
		0	1	2	3	4	5	6	7	8	9			10
1 En general, estic satisfet/a amb l'activitat docent duta a terme pel/per la professor/a de l'assignatura	n 0	0	0	2	1	1	5	7	13	12	12	28	8,06	2,01
2 La manera de desenvolupar l'activitat docent aconsegueix motivar l'alumnat	n 0	0	1	3	0	2	4	8	15	10	12	26	7,85	2,20
3 Transmet amb claredat els continguts de l'assignatura	n 0	0	0	2	0	0	7	5	13	10	19	25	8,16	1,89
4 La metodologia desenvolupada en l'assignatura ha estat adequada	n 0	0	1	2	0	2	4	11	11	17	10	23	7,80	2,07
5 El material d'estudi i de consulta proposat (bibliografia, documents, recursos didàctics, etc.) ha estat útil per a l'aprenentatge de l'assignatura	n 0	1	0	2	0	2	4	10	16	12	11	23	7,77	2,12
6 Manté un bon clima de comunicació amb l'alumnat i es mostra assequible per correu electrònic, campus virtual o personalment	n 0	0	1	1	0	2	4	6	11	12	18	26	8,17	1,96
7 (En cas que n'hàgiu fet) Les activitats proposades pel professor/a al Campus Virtual han estat útils en el procés d'aprenentatge de l'assignatura	n 24	0	0	2	2	0	2	8	5	10	12	16	7,91	2,12

Resum de les dades identificadores de l'alumnat participant

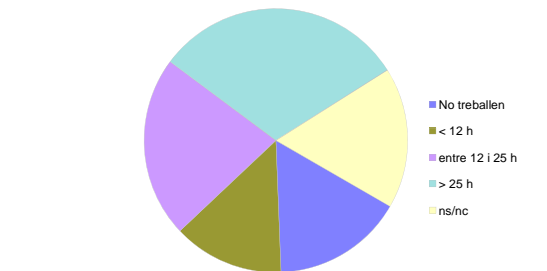
SEXE



EDAT



TREBALL



Home	Dona	ns/nc
n 16	58	7
% 19,75%	71,60%	8,64%

Fins a 24	entre 25 i 30	entre 31 i 35	més de 35	ns/nc
n 31	34	2	7	7
% 38,27%	41,98%	2,47%	8,64%	8,64%

No treballen	< 12 h	entre 12 i 25 h	> 25 h	ns/nc
n 13	11	18	25	14
% 16,05%	13,58%	22,22%	30,86%	17,28%

Edat mitjana: 27,2 anys mínima: 22 anys
 màxima: 42 anys