

Intervencions Socials i Educatives

MÒDUL ASSIGNATURA

1r semestre

2n semestre

MÒDUL PROFESSORAT

1r semestre

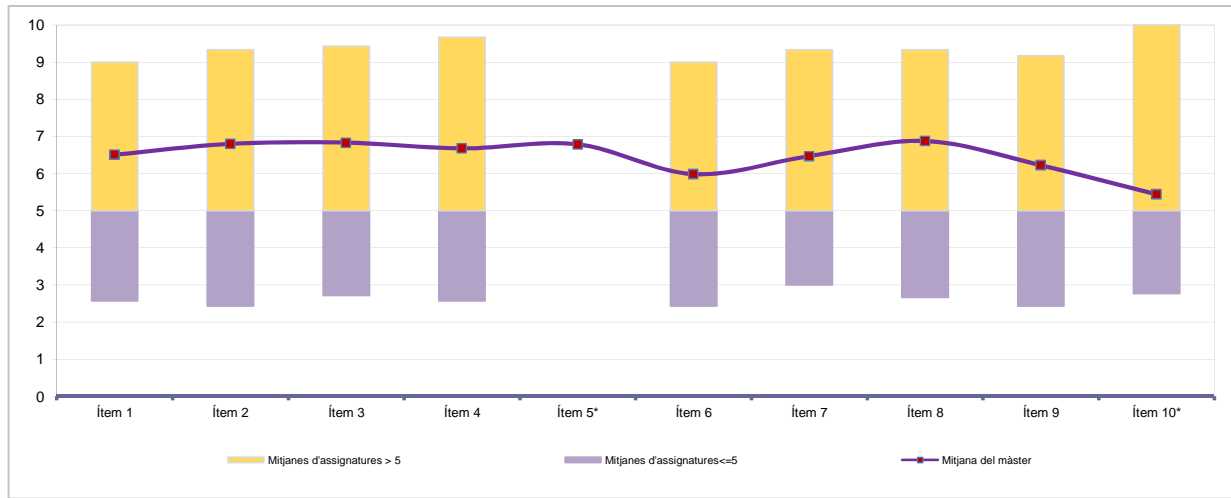
2n semestre

Curs 2011 - 2012
1r semestre

Alumnat matriculat en els grups participants: 227
Nombre d'enquestes empenades: 65

Percentatge de resposta 28,63%

Mitjana del màster i mitjana mínima i màxima de les assignatures amb resposta en l'enquesta



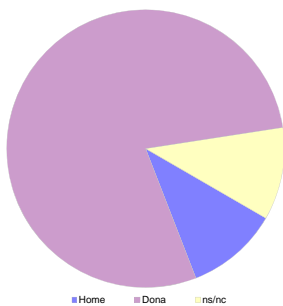
*Aquests ítems no sempre tenen resposta atès que són ítems condicionals

Taula de freqüències de les respostes (%)

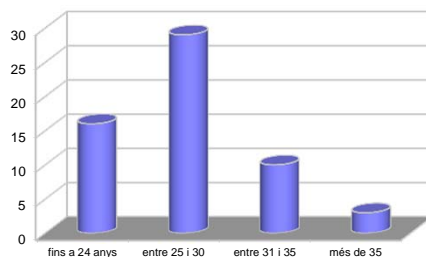
	Escala de valoració											Mitjana	Desviació	
	en desacord					d'acord								
	nc	0	1	2	3	4	5	6	7	8	9			10
1 En general, estic satisfet/a amb l'assignatura	n 0	3	0	3	5	1	8	8	9	11	11	6	6,51	2,63
2 El pla docent de l'assignatura (objectius, programa, calendari i criteris d'avaluació) ha estat explicat amb claredat a l'inici del curs	n 0	3	1	1	5	4	5	2	10	16	7	11	6,80	2,76
3 Els continguts que s'hi han tractat estan actualitzats	n 0	3	1	1	4	3	7	2	10	16	8	10	6,83	2,70
4 Les activitats formatives dutes a terme han estat adequades als continguts de l'assignatura	n 0	2	3	2	4	1	6	7	7	15	10	8	6,68	2,74
5 (En cas que n'hàgiu fet) Les pràctiques dutes a terme han estat adequades als continguts de l'assignatura	n 23	2	3	0	1	0	2	7	8	7	5	7	6,79	2,82
6 Els espais i equipaments han estat adients per a les activitats dutes a terme	n 3	7	3	0	3	3	9	7	6	7	8	9	5,98	3,20
7 El volum de feina exigida ha estat proporcional als crèdits de l'assignatura	n 1	5	2	0	3	3	4	9	9	14	8	7	6,47	2,84
8 Els procediments i els criteris d'avaluació s'han ajustat al desenvolupament de l'assignatura	n 1	3	0	1	2	3	4	9	11	16	9	6	6,88	2,39
9 El pla docent s'ha complert satisfactòriament	n 2	4	2	3	3	3	5	7	13	9	7	7	6,22	2,86
10 (En cas d'haver tingut més d'un professor) La coordinació entre els professors de l'assignatura ha estat adequada	n 17	6	4	0	4	4	6	4	3	6	4	7	5,44	3,37

Resum de les dades identificadores de l'alumnat participant

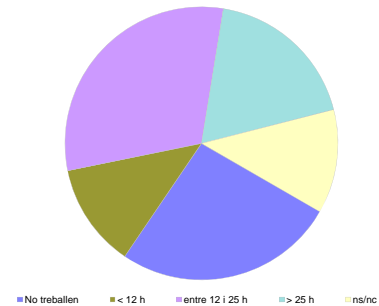
SEXE



EDAT



TREBALL



	Home	Dona	ns/nc
n	7	51	7
%	10,77%	78,46%	10,77%

	Fins a 24	entre 25 i 30	entre 31 i 35	més de 35	ns/nc
n	16	29	10	3	7
%	24,62%	44,62%	15,38%	4,62%	10,77%

	No treballen	< 12 h	entre 12 i 25 h	> 25 h	ns/nc
n	17	8	20	12	8
%	26,15%	12,31%	30,77%	18,46%	12,31%

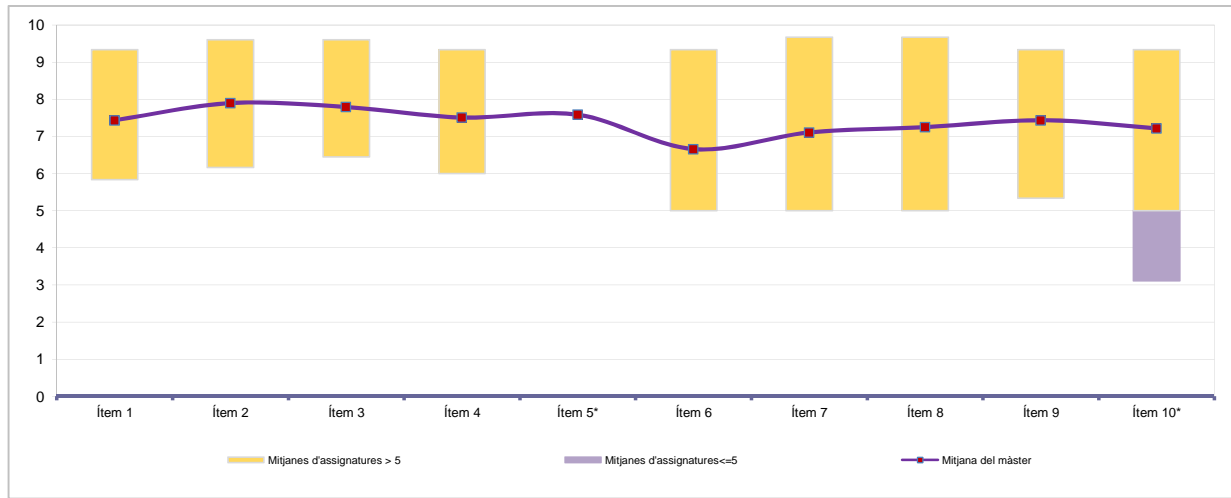
Edat mitjana: 28,4 anys mínima: 22 anys
màxima: 45 anys

Curs 2011 - 2012
2n semestre

Alumnat matriculat en els grups participants: 310
Nombre d'enquestes empenades: 77

Percentatge de resposta 24,84%

Mitjana del màster i mitjana mínima i màxima de les assignatures amb resposta en l'enquesta



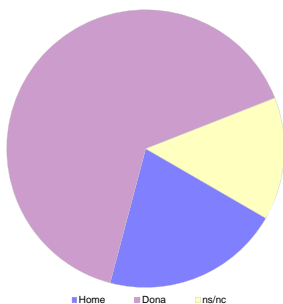
*Aquests ítems no sempre tenen resposta atès que són ítems condicionals

Taula de freqüències de les respostes (%)

	Escala de valoració											Mitjana	Desviació	
	nc	0	1	2	3	4	5	6	7	8	9			10
1 En general, estic satisfet/a amb l'assignatura	n 1	0	1	1	0	4	7	6	17	14	16	10	7,43	1,95
2 El pla docent de l'assignatura (objectius, programa, calendari i criteris d'avaluació) ha estat explicat amb claredat a l'inici del curs	n 0	0	1	0	0	3	6	5	10	16	23	13	7,90	1,83
3 Els continguts que s'hi han tractat estan actualitzats	n 1	0	0	1	2	2	8	1	10	18	24	10	7,79	1,88
4 Les activitats formatives dutes a terme han estat adequades als continguts de l'assignatura	n 2	1	0	1	1	2	9	4	14	14	19	10	7,51	2,04
5 (En cas que n'hàgiu fet) Les pràctiques dutes a terme han estat adequades als continguts de l'assignatura	n 22	2	0	0	1	2	4	2	9	14	11	10	7,58	2,27
6 Els espais i equipaments han estat adients per a les activitats dutes a terme	n 1	4	2	2	3	4	5	8	11	14	17	6	6,66	2,73
7 El volum de feina exigit ha estat proporcional als crèdits de l'assignatura	n 1	2	2	3	0	2	8	5	13	16	15	10	7,11	2,49
8 Els procediments i els criteris d'avaluació s'han ajustat al desenvolupament de l'assignatura	n 1	2	2	1	2	1	6	5	17	14	14	12	7,25	2,42
9 El pla docent s'ha complert satisfactòriament	n 1	1	1	0	2	3	8	2	16	13	22	8	7,43	2,12
10 (En cas d'haver tingut més d'un professor) La coordinació entre els professors de l'assignatura ha estat adequada	n 8	4	1	2	2	2	3	5	6	14	20	10	7,22	2,79

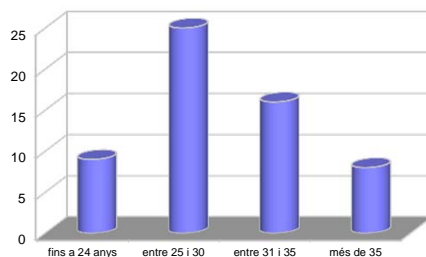
Resum de les dades identificadores de l'alumnat participant

SEXE



	Home	Dona	ns/nc
n	16	50	11
%	20,78%	64,94%	14,29%

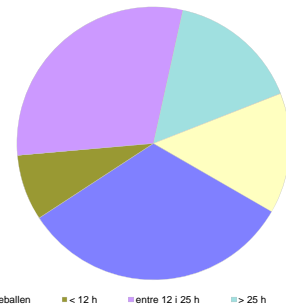
EDAT



	Fins a 24	entre 25 i 30	entre 31 i 35	més de 35	ns/nc
n	9	25	16	8	19
%	11,69%	32,47%	20,78%	10,39%	24,68%

Edat mitjana: 29,9 anys
mínima: 22 anys
màxima: 55 anys

TREBALL



	No treballen	< 12 h	entre 12 i 25 h	> 25 h	ns/nc
n	25	6	23	12	11
%	32,47%	7,79%	29,87%	15,58%	14,29%

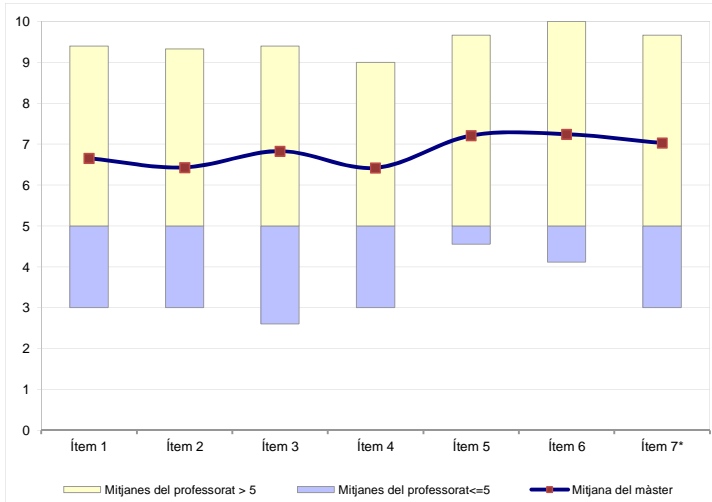
Curs 2011 - 2012
1r semestre

Alumnat matriculat en els grups participants: **354**
 Nombre d'enquestes emplenades: **95**

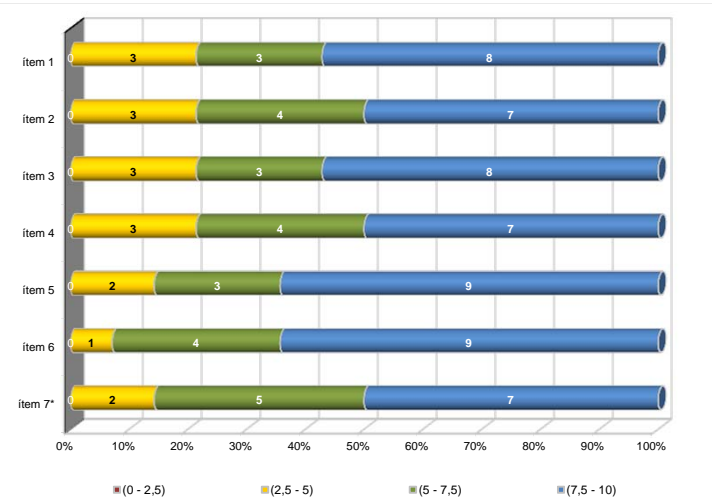
Percentatge de resposta: **26,84%**

Gràfics de mitjanes

Mitjana del màster i mitjana mínima i màxima del professorat participant en l'enquesta



Distribució per intervals de les puntuacions mitjanes del professorat del màster que ha participat en l'enquesta



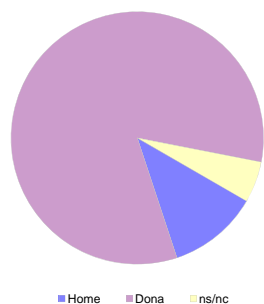
*Aquest ítem no sempre té resposta atès que és un ítem condicional

Taula de freqüències de les respostes (%)

	nc	Escala de valoració										Mitjana	Desviació	
		← Totalment en desacord → Totalment d'acord →												
		0	1	2	3	4	5	6	7	8	9			10
1 En general, estic satisfet/a amb l'activitat docent duta a terme pel/per la professor/a de l'assignatura	n 0	2	3	5	5	3	11	7	12	23	13	11	6,65	2,63
%	---	2,1	3,2	5,3	5,3	3,2	11,6	7,4	12,6	24,2	13,7	11,6		
2 La manera de desenvolupar l'activitat docent aconsegueix motivar l'alumnat	n 0	2	3	8	4	7	9	4	18	15	13	12	6,43	2,76
%	---	2,1	3,2	8,4	4,2	7,4	9,5	4,2	18,9	15,8	13,7	12,6		
3 Transmet amb claredat els continguts de l'assignatura	n 1	4	2	4	1	5	10	3	17	23	12	13	6,83	2,66
%	1,1	4,2	2,1	4,2	1,1	5,3	10,5	3,2	17,9	24,2	12,6	13,7		
4 La metodologia desenvolupada en l'assignatura ha estat adequada	n 0	3	2	3	7	6	11	8	16	20	8	11	6,42	2,59
%	---	3,2	2,1	3,2	7,4	6,3	11,6	8,4	16,8	21,1	8,4	11,6		
5 El material d'estudi i de consulta proposat (bibliografia, documents, recursos didàctics, etc.) ha estat útil per a l'aprenentatge de l'assignatura	n 1	1	0	2	2	2	14	9	15	22	15	12	7,21	2,07
%	1,1	1,1	---	2,1	2,1	2,1	14,7	9,5	15,8	23,2	15,8	12,6		
6 Manté un bon clima de comunicació amb l'alumnat i es mostra assequible per correu electrònic, campus virtual o personalment	n 1	2	1	5	2	2	8	10	13	15	15	21	7,24	2,56
%	1,1	2,1	1,1	5,3	2,1	2,1	8,4	10,5	13,7	15,8	15,8	22,1		
7 (En cas que n'hàgiu fet) Les activitats proposades pel professor/a al Campus Virtual han estat útils en el procés d'aprenentatge de l'assignatura	n 22	5	0	1	0	2	6	10	11	15	14	9	7,03	2,57
%	23,2	5,3	---	1,1	---	2,1	6,3	10,5	11,6	15,8	14,7	9,5		

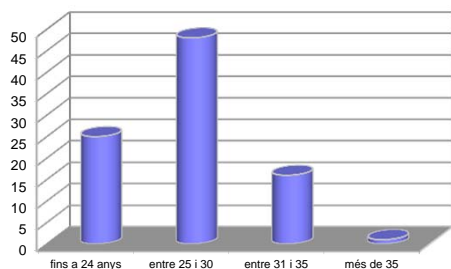
Resum de les dades identificadores de l'alumnat participant

SEXE



	Home	Dona	ns/nc
n	11	79	5
%	11,58%	83,16%	5,26%

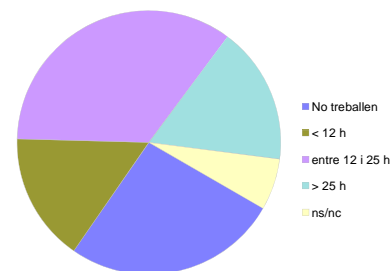
EDAT



	Fins a 24	entre 25 i 30	entre 31 i 35	més de 35	ns/nc
n	25	48	16	1	5
%	26,32%	50,53%	16,84%	1,05%	5,26%

Edat mitjana: 27,8 anys mínima: 22 anys
 màxima: 45 anys

TREBALL



	No treballen	< 12 h	entre 12 i 25 h	> 25 h	ns/nc
n	25	15	33	16	6
%	26,32%	15,79%	34,74%	16,84%	6,32%

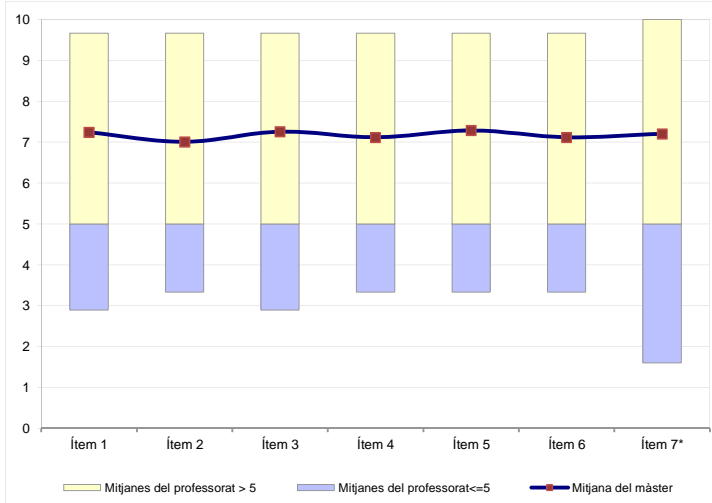
Curs 2011 - 2012
2n semestre

Alumnat matriculat en els grups participants: **528**
 Nombre d'enquestes emplenades: **108**

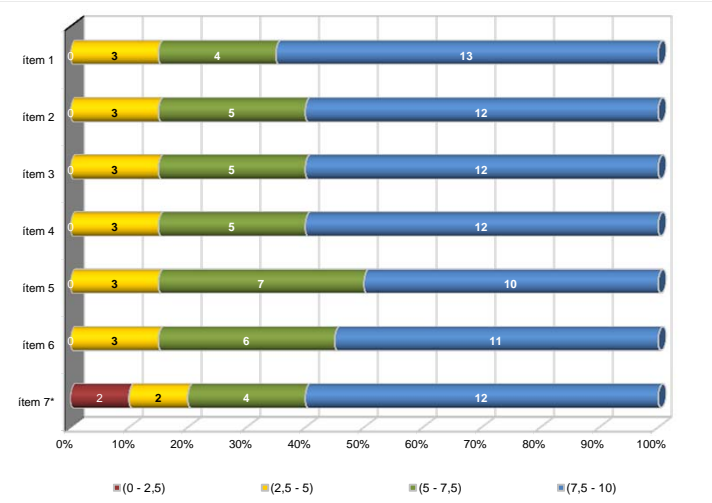
Percentatge de resposta: **20,45%**

Gràfics de mitjanes

Mitjana del màster i mitjana mínima i màxima del professorat participant en l'enquesta



Distribució per intervals de les puntuacions mitjanes del professorat del màster que ha participat en l'enquesta



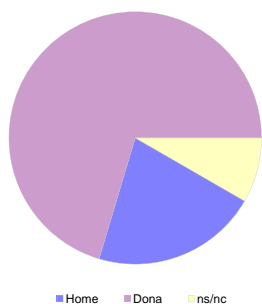
*Aquest ítem no sempre té resposta atès que és un ítem condicional

Taula de freqüències de les respostes (%)

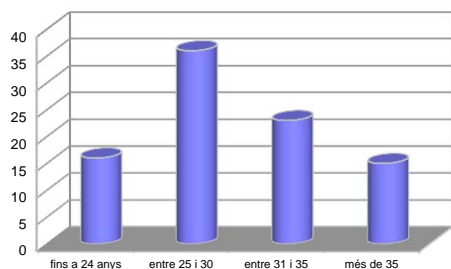
	nc	Escala de valoració										Mitjana	Desviació	
		← Totalment en desacord → Totalment d'acord →												
		0	1	2	3	4	5	6	7	8	9			10
1 En general, estic satisfet/a amb l'activitat docent duta a terme pel/per la professor/a de l'assignatura	n 2	5	3	3	1	1	4	10	19	21	19	20	7,25	2,67
%	1,9	4,6	2,8	2,8	0,9	0,9	3,7	9,3	17,6	19,4	17,6	18,5		
2 La manera de desenvolupar l'activitat docent aconsegueix motivar l'alumnat	n 0	7	3	3	2	2	5	8	20	20	19	19	7,01	2,85
%	---	6,5	2,8	2,8	1,9	1,9	4,6	7,4	18,5	18,5	17,6	17,6		
3 Transmet amb claredat els continguts de l'assignatura	n 0	7	2	2	2	2	4	6	21	18	23	21	7,26	2,78
%	---	6,5	1,9	1,9	1,9	1,9	3,7	5,6	19,4	16,7	21,3	19,4		
4 La metodologia desenvolupada en l'assignatura ha estat adequada	n 0	7	1	4	3	1	4	6	23	19	22	18	7,12	2,78
%	---	6,5	0,9	3,7	2,8	0,9	3,7	5,6	21,3	17,6	20,4	16,7		
5 El material d'estudi i de consulta proposat (bibliografia, documents, recursos didàctics, etc.) ha estat útil per a l'aprenentatge de l'assignatura	n 0	6	0	4	1	1	8	8	18	20	22	20	7,29	2,63
%	---	5,6	---	3,7	0,9	0,9	7,4	7,4	16,7	18,5	20,4	18,5		
6 Manté un bon clima de comunicació amb l'alumnat i es mostra assequible per correu electrònic, campus virtual o personalment	n 0	6	2	6	3	1	6	6	15	19	21	23	7,12	2,92
%	---	5,6	1,9	5,6	2,8	0,9	5,6	5,6	13,9	17,6	19,4	21,3		
7 (En cas que n'hàgiu fet) Les activitats proposades pel professor/a al Campus Virtual han estat útils en el procés d'aprenentatge de l'assignatura	n 40	5	2	1	0	2	3	5	11	9	16	14	7,21	2,92
%	37,0	4,6	1,9	0,9	---	1,9	2,8	4,6	10,2	8,3	14,8	13,0		

Resum de les dades identificadores de l'alumnat participant

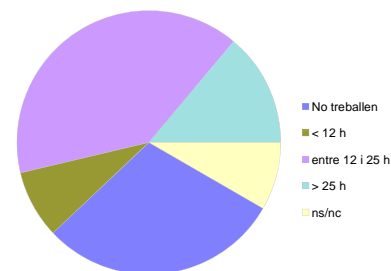
SEXE



EDAT



TREBALL



Home	Dona	ns/nc
n 23	76	9
% 21,30%	70,37%	8,33%

Fins a 24	entre 25 i 30	entre 31 i 35	més de 35	ns/nc
n 16	36	23	15	18
% 14,81%	33,33%	21,30%	13,89%	16,67%

No treballen	< 12 h	entre 12 i 25 h	> 25 h	ns/nc
n 32	9	43	15	9
% 29,63%	8,33%	39,81%	13,89%	8,33%

Edat mitjana: 29,7 anys mínima: 22 anys
 màxima: 55 anys