

# Formació del Professorat d'Educació Secundària Obligatòria

## MÒDUL ASSIGNATURA

1r semestre

2n semestre

## MÒDUL PROFESSORAT

1r semestre

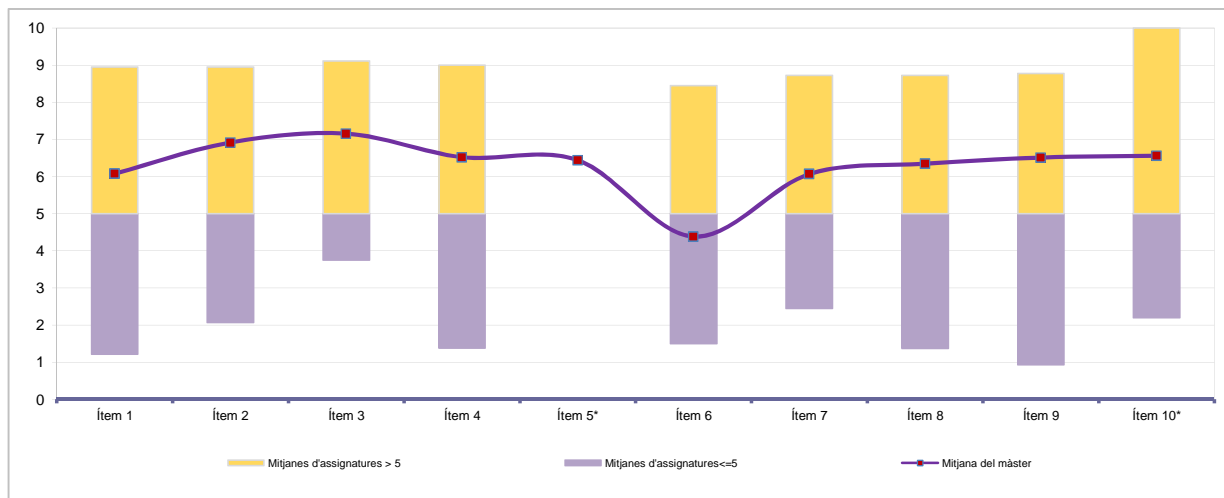
2n semestre

Curs 2011 - 2012  
**1r semestre**

Alumnat matriculat en els grups participants: **1.238**  
 Nombre d'enquestes empenades: **416**

Percentatge de resposta **33,60%**

Mitjana del màster i mitjana mínima i màxima de les assignatures amb resposta en l'enquesta



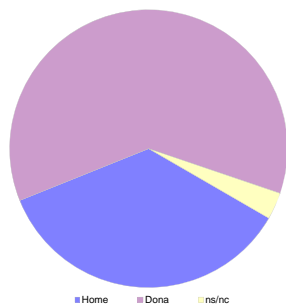
\*Aquests ítems no sempre tenen resposta atès que són ítems condicionals

**Taula de freqüències de les respostes (%)**

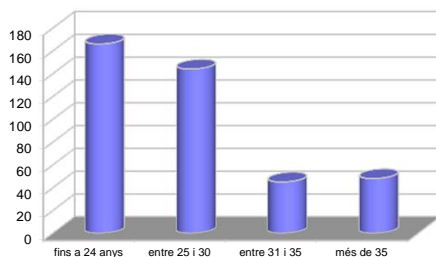
	Totalment en desacord	Escala de valoració										Totalment d'acord	Mitjana	Desviació
		nc	0	1	2	3	4	5	6	7	8			
1 En general, estic satisfet/a amb l'assignatura	n 5	27	11	17	25	25	49	49	59	56	52	41	6,08	2,84
2 El pla docent de l'assignatura (objectius, programa, calendari i criteris d'avaluació) ha estat explicat amb claredat a l'inici del curs	n 3	15	11	14	11	17	31	35	71	73	80	55	6,92	2,63
3 Els continguts que s'hi han tractat estan actualitzats	n 4	12	6	10	7	18	32	39	63	90	76	59	7,16	2,42
4 Les activitats formatives dutes a terme han estat adequades als continguts de l'assignatura	n 7	23	11	8	17	21	38	49	60	83	53	46	6,52	2,71
5 (En cas que n'hàgiu fet) Les pràctiques dutes a terme han estat adequades als continguts de l'assignatura	n 179	9	9	7	9	12	30	25	38	46	26	26	6,44	2,64
6 Els espais i equipaments han estat adients per a les activitats dutes a terme	n 6	83	40	29	23	31	35	27	42	49	27	24	4,38	3,36
7 El volum de feina exigida ha estat proporcional als crèdits de l'assignatura	n 4	30	12	24	16	16	50	53	49	79	46	37	6,07	2,87
8 Els procediments i els criteris d'avaluació s'han ajustat al desenvolupament de l'assignatura	n 11	27	11	15	16	22	40	41	51	86	59	37	6,34	2,83
9 El pla docent s'ha complert satisfactòriament	n 20	25	11	12	9	21	38	37	71	66	65	41	6,51	2,78
10 (En cas d'haver tingut més d'un professor) La coordinació entre els professors de l'assignatura ha estat adequada	n 269	10	5	6	5	2	18	9	22	26	22	22	6,56	2,96

**Resum de les dades identificadores de l'alumnat participant**

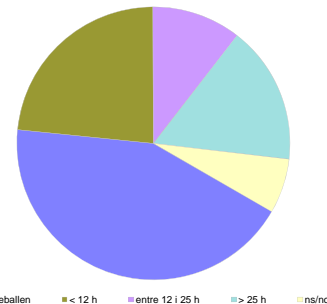
**SEXE**



**EDAT**



**TREBALL**



Edat mitjana: 27,6 anys      mínima: 0 anys  
 màxima: 54 anys

Curs 2011 - 2012

2n semestre

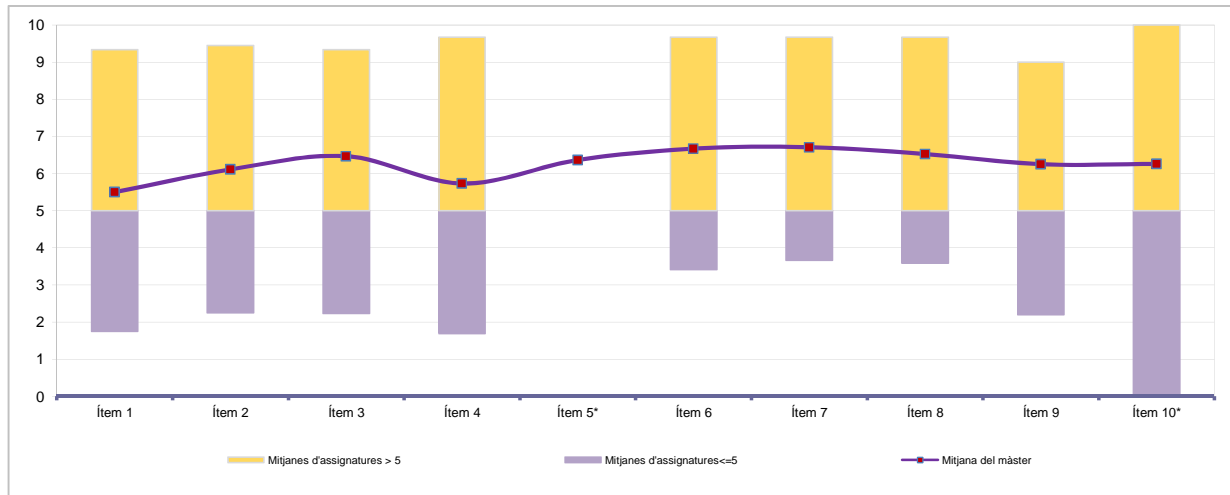
Alumnat matriculat en els grups participants: 818

Nombre d'enquestes empenades: 173

Percentatge de resposta

21,15%

Mitjana del màster i mitjana mínima i màxima de les assignatures amb resposta en l'enquesta



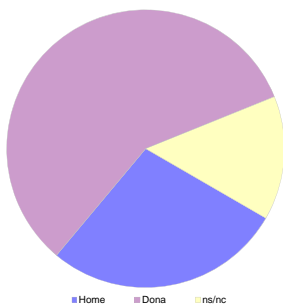
\*Aquests ítems no sempre tenen resposta atès que són ítems condicionals

Taula de freqüències de les respostes (%)

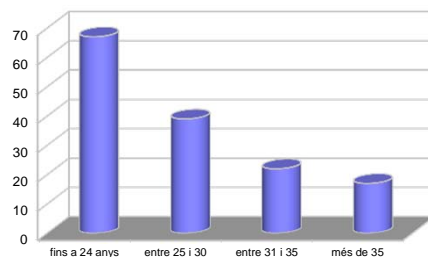
	Totalment en desacord	Escala de valoració										Totalment d'acord	Mitjana	Desviació		
		nc	0	1	2	3	4	5	6	7	8				9	10
		n	0	18	9	14	10	11	15	16	20				25	21
%	---	10,4	5,2	8,1	5,8	6,4	8,7	9,2	11,6	14,5	12,1	8,1				
2	n	3	16	7	8	5	9	21	9	19	30	27	19	6,11	3,14	
%	1,7	9,2	4,0	4,6	2,9	5,2	12,1	5,2	11,0	17,3	15,6	11,0				
3	n	2	14	2	7	5	8	19	14	17	39	27	19	6,47	2,92	
%	1,2	8,1	1,2	4,0	2,9	4,6	11,0	8,1	9,8	22,5	15,6	11,0				
4	n	1	20	7	9	8	8	20	14	16	35	21	14	5,73	3,17	
%	0,6	11,6	4,0	5,2	4,6	4,6	11,6	8,1	9,2	20,2	12,1	8,1				
5	n	77	7	3	3	5	2	14	6	10	21	15	10	6,36	2,93	
%	44,5	4,0	1,7	1,7	2,9	1,2	8,1	3,5	5,8	12,1	8,7	5,8				
6	n	1	10	1	2	4	10	26	18	21	30	35	15	6,67	2,58	
%	0,6	5,8	0,6	1,2	2,3	5,8	15,0	10,4	12,1	17,3	20,2	8,7				
7	n	4	10	1	3	7	8	17	20	23	32	28	20	6,71	2,65	
%	2,3	5,8	0,6	1,7	4,0	4,6	9,8	11,6	13,3	18,5	16,2	11,6				
8	n	5	11	2	5	9	8	17	15	21	32	33	15	6,52	2,79	
%	2,9	6,4	1,2	2,9	5,2	4,6	9,8	8,7	12,1	18,5	19,1	8,7				
9	n	5	11	6	6	6	10	28	8	17	30	33	13	6,25	2,89	
%	2,9	6,4	3,5	3,5	3,5	5,8	16,2	4,6	9,8	17,3	19,1	7,5				
10	n	92	11	1	3	4	3	7	3	5	16	20	8	6,26	3,35	
%	53,2	6,4	0,6	1,7	2,3	1,7	4,0	1,7	2,9	9,2	11,6	4,6				

Resum de les dades identificadores de l'alumnat participant

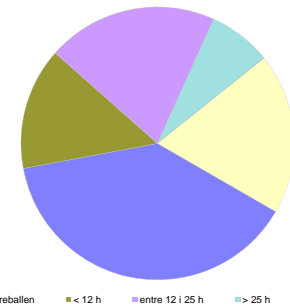
SEXE



EDAT



TREBALL



	Home	Dona	ns/nc
n	48	100	25
%	27,75%	57,80%	14,45%

	Fins a 24	entre 25 i 30	entre 31 i 35	més de 35	ns/nc
n	67	39	22	17	28
%	38,73%	22,54%	12,72%	9,83%	16,18%

	No treballen	< 12 h	entre 12 i 25 h	> 25 h	ns/nc
n	67	25	35	13	33
%	38,73%	14,45%	20,23%	7,51%	19,08%

Edat mitjana: 27,7 anys      mínima: 22 anys  
màxima: 47 anys

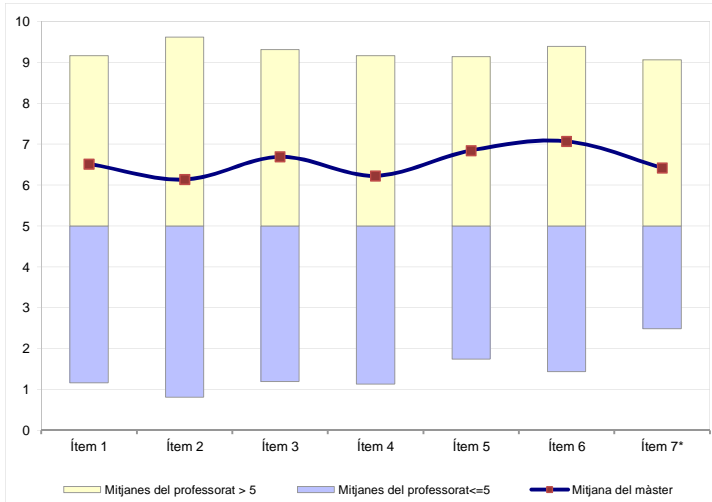
Curs 2011 - 2012  
**1r semestre**

Alumnat matriculat en els grups participants: **1.394**  
 Nombre d'enquestes emplenades: **467**

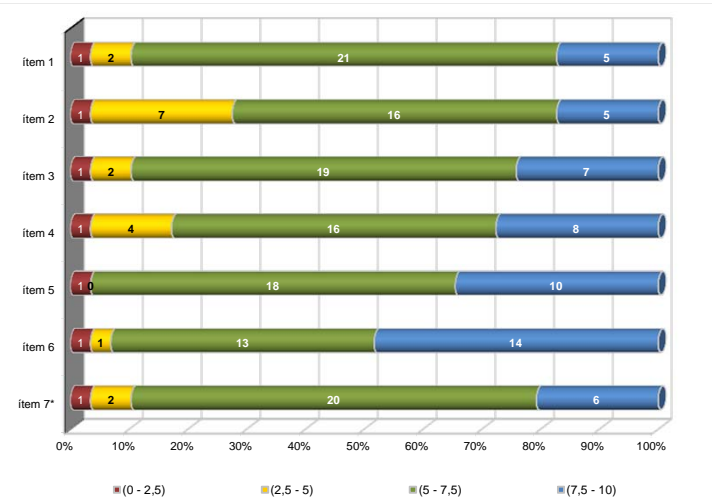
Percentatge de resposta: **33,50%**

**Gràfics de mitjanes**

**Mitjana del màster i mitjana mínima i màxima del professorat participant en l'enquesta**



**Distribució per intervals de les puntuacions mitjanes del professorat del màster que ha participat en l'enquesta**



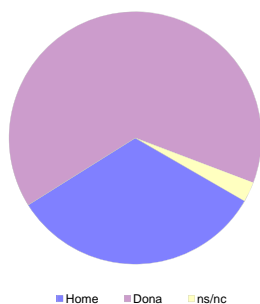
\*Aquest ítem no sempre té resposta atès que és un ítem condicional

**Taula de freqüències de les respostes (%)**

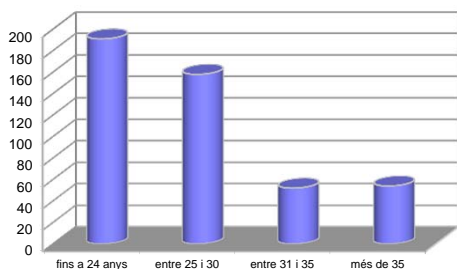
	Totalment en desacord	Escala de valoració										Totalment d'acord	Mitjana	Desviació
		0	1	2	3	4	5	6	7	8	9			
1 En general, estic satisfet/a amb l'activitat docent duta a terme pel/per la professor/a de l'assignatura	n 1	28	13	16	19	14	54	43	74	75	67	63	6,52	2,83
2 La manera de desenvolupar l'activitat docent aconsegueix motivar l'alumnat	n 1	34	17	19	23	31	46	61	56	56	55	68	6,14	3,00
3 Transmet amb claredat els continguts de l'assignatura	n 1	25	13	16	14	17	41	53	73	72	67	75	6,69	2,80
4 La metodologia desenvolupada en l'assignatura ha estat adequada	n 8	27	20	15	19	26	51	55	63	82	45	56	6,23	2,84
5 El material d'estudi i de consulta proposat (bibliografia, documents, recursos didàctics, etc.) ha estat útil per a l'aprenentatge de l'assignatura	n 4	18	14	12	6	25	43	52	69	80	76	68	6,85	2,64
6 Manté un bon clima de comunicació amb l'alumnat i es mostra assequible per correu electrònic, campus virtual o personalment	n 5	27	11	8	16	16	27	36	70	69	85	97	7,07	2,85
7 (En cas que n'hàgiu fet) Les activitats proposades pel professor/a al Campus Virtual han estat útils en el procés d'aprenentatge de l'assignatura	n 143	17	14	14	11	16	35	29	42	59	43	44	6,42	2,89

**Resum de les dades identificadores de l'alumnat participant**

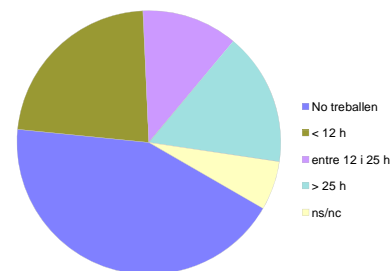
**SEXE**



**EDAT**



**TREBALL**



Home	Dona	ns/nc
n 153	302	12
% 32,76%	64,67%	2,57%

Fins a 24	entre 25 i 30	entre 31 i 35	més de 35	ns/nc
n 191	158	52	54	12
% 40,90%	33,83%	11,13%	11,56%	2,57%

No treballen	< 12 h	entre 12 i 25 h	> 25 h	ns/nc
n 202	106	55	76	28
% 43,25%	22,70%	11,78%	16,27%	6,00%

Edat mitjana: 27,7 anys      mínima: 0 anys  
 màxima: 54 anys

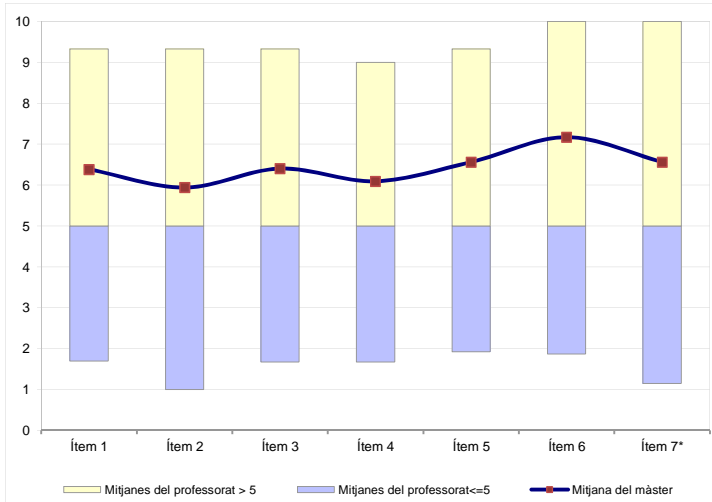
Curs 2011 - 2012  
**2n semestre**

Alumnat matriculat en els grups participants: **1.184**  
 Nombre d'enquestes emplenades: **229**

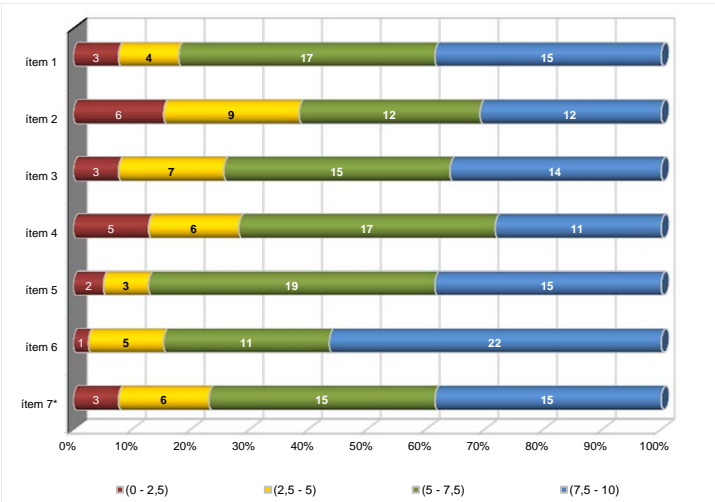
Percentatge de resposta: **19,34%**

**Gràfics de mitjanes**

**Mitjana del màster i mitjana mínima i màxima del professorat participant en l'enquesta**



**Distribució per intervals de les puntuacions mitjanes del professorat del màster que ha participat en l'enquesta**



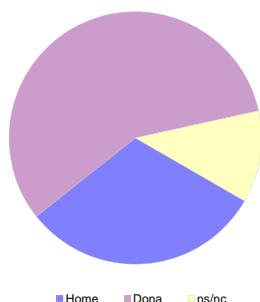
\*Aquest ítem no sempre té resposta atès que és un ítem condicional

**Taula de freqüències de les respostes (%)**

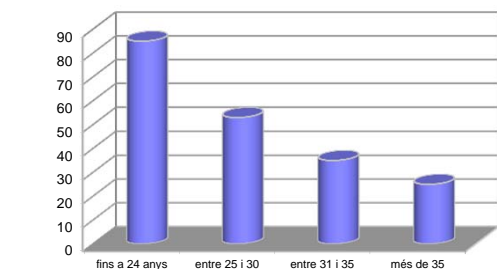
		Escala de valoració											Mitjana	Desviació	
		← Totalment en desacord → Totalment d'acord →													
		nc	0	1	2	3	4	5	6	7	8	9			10
1	En general, estic satisfet/a amb l'activitat docent duta a terme pel/per la professor/a de l'assignatura	n 0	14	16	6	6	10	18	32	19	44	31	33	6,38	3,02
		% ---	6,1	7,0	2,6	2,6	4,4	7,9	14,0	8,3	19,2	13,5	14,4		
2	La manera de desenvolupar l'activitat docent aconsegueix motivar l'alumnat	n 0	16	15	16	15	12	20	18	17	37	33	30	5,94	3,21
		% ---	7,0	6,6	7,0	6,6	5,2	8,7	7,9	7,4	16,2	14,4	13,1		
3	Transmet amb claredat els continguts de l'assignatura	n 1	11	11	12	11	8	22	19	32	36	36	30	6,40	2,94
		% 0,4	4,8	4,8	5,2	4,8	3,5	9,6	8,3	14,0	15,7	15,7	13,1		
4	La metodologia desenvolupada en l'assignatura ha estat adequada	n 0	15	9	16	11	13	22	19	35	28	34	27	6,09	3,02
		% ---	6,6	3,9	7,0	4,8	5,7	9,6	8,3	15,3	12,2	14,8	11,8		
5	El material d'estudi i de consulta proposat (bibliografia, documents, recursos didàctics, etc.) ha estat útil per a l'aprenentatge de l'assignatura	n 2	12	8	15	6	12	19	17	23	39	44	32	6,56	2,98
		% 0,9	5,2	3,5	6,6	2,6	5,2	8,3	7,4	10,0	17,0	19,2	14,0		
6	Manté un bon clima de comunicació amb l'alumnat i es mostra assequible per correu electrònic, campus virtual o personalment	n 1	13	5	5	4	11	17	12	26	36	53	46	7,17	2,85
		% 0,4	5,7	2,2	2,2	1,7	4,8	7,4	5,2	11,4	15,7	23,1	20,1		
7	(En cas que n'hàgiu fet) Les activitats proposades pel professor/a al Campus Virtual han estat útils en el procés d'aprenentatge de l'assignatura	n 80	11	5	8	4	6	13	12	13	23	31	23	6,56	3,10
		% 34,9	4,8	2,2	3,5	1,7	2,6	5,7	5,2	5,7	10,0	13,5	10,0		

**Resum de les dades identificadores de l'alumnat participant**

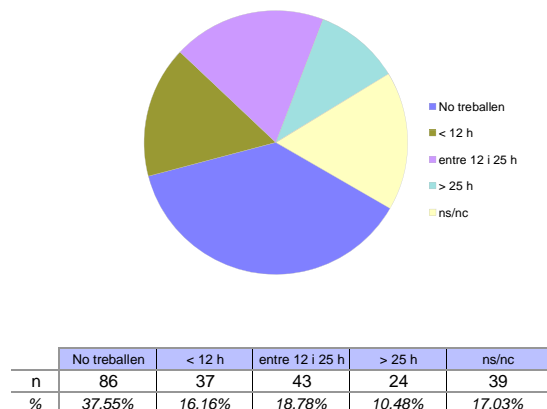
**SEXE**



**EDAT**



**TREBALL**



Edat mitjana: 28,1 anys      mínima: 22 anys  
 màxima: 47 anys