

Psicopedagogia

MÒDUL ASSIGNATURA

1r semestre

2n semestre

MÒDUL PROFESSORAT

1r semestre

2n semestre

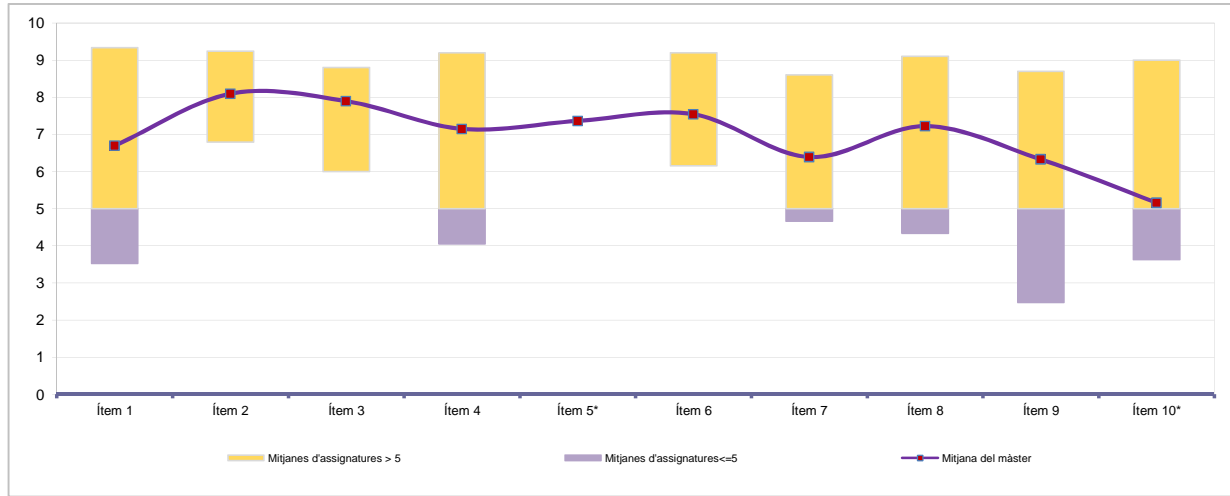
Curs 2011 - 2012

1r semestre

Alumnat matriculat en els grups participants: 166
 Nombre d'enquestes emplenades: 96

Percentatge de resposta 57,83%

Mitjana del màster i mitjana mínima i màxima de les assignatures amb resposta en l'enquesta



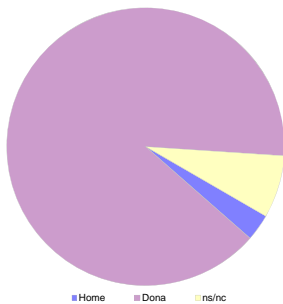
*Aquests ítems no sempre tenen resposta atès que són ítems condicionals

Taula de freqüències de les respostes (%)

	Escala de valoració											Mitjana	Desviació	
	← Totalment en desacord										Totalment d'acord →			
	nc	0	1	2	3	4	5	6	7	8	9			10
1 En general, estic satisfet/a amb l'assignatura	n 1	2	2	6	5	5	9	11	11	12	17	15	6,69	2,73
%	1,0	2,1	2,1	6,3	5,2	5,2	9,4	11,5	11,5	12,5	17,7	15,6		
2 El pla docent de l'assignatura (objectius, programa, calendari i criteris d'avaluació) ha estat explicat amb claredat a l'inici del curs	n 1	0	1	1	0	3	5	5	11	21	26	22	8,09	1,85
%	1,0	---	1,0	1,0	---	3,1	5,2	5,2	11,5	21,9	27,1	22,9		
3 Els continguts que s'hi han tractat estan actualitzats	n 0	1	0	0	1	1	5	8	15	27	23	15	7,90	1,71
%	---	1,0	---	---	1,0	1,0	5,2	8,3	15,6	28,1	24,0	15,6		
4 Les activitats formatives dutes a terme han estat adequades als continguts de l'assignatura	n 1	2	2	2	4	4	8	10	12	14	21	16	7,15	2,53
%	1,0	2,1	2,1	2,1	4,2	4,2	8,3	10,4	12,5	14,6	21,9	16,7		
5 (En cas que n'hàgiu fet) Les pràctiques dutes a terme han estat adequades als continguts de l'assignatura	n 38	3	1	0	2	3	4	6	4	6	14	15	7,36	2,82
%	39,6	3,1	1,0	---	2,1	3,1	4,2	6,3	4,2	6,3	14,6	15,6		
6 Els espais i equipaments han estat adients per a les activitats dutes a terme	n 0	0	0	3	2	3	9	12	10	15	27	15	7,54	2,08
%	---	---	---	3,1	2,1	3,1	9,4	12,5	10,4	15,6	28,1	15,6		
7 El volum de feina exigida ha estat proporcional als crèdits de l'assignatura	n 1	6	2	4	4	6	12	7	10	18	15	11	6,39	2,88
%	1,0	6,3	2,1	4,2	4,2	6,3	12,5	7,3	10,4	18,8	15,6	11,5		
8 Els procediments i els criteris d'avaluació s'han ajustat al desenvolupament de l'assignatura	n 1	1	2	0	3	6	11	8	12	20	16	16	7,22	2,30
%	1,0	1,0	2,1	---	3,1	6,3	11,5	8,3	12,5	20,8	16,7	16,7		
9 El pla docent s'ha complert satisfactòriament	n 1	5	7	3	3	7	11	7	9	11	17	15	6,33	3,10
%	1,0	5,2	7,3	3,1	3,1	7,3	11,5	7,3	9,4	11,5	17,7	15,6		
10 (En cas d'haver tingut més d'un professor) La coordinació entre els professors de l'assignatura ha estat adequada	n 52	5	2	2	6	2	6	5	5	2	6	3	5,16	3,10
%	54,2	5,2	2,1	2,1	6,3	2,1	6,3	5,2	5,2	2,1	6,3	3,1		

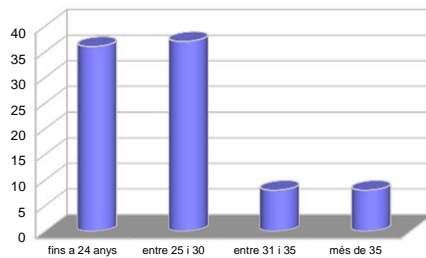
Resum de les dades identificadores de l'alumnat participant

SEXE



	Home	Dona	ns/nc
n	3	86	7
%	3,13%	89,58%	7,29%

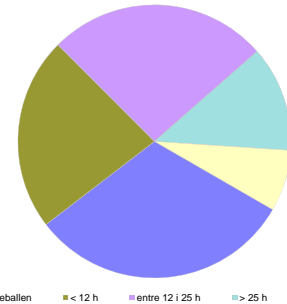
EDAT



	Fins a 24 anys	entre 25 i 30	entre 31 i 35	més de 35	ns/nc
n	36	37	8	8	7
%	37,50%	38,54%	8,33%	8,33%	7,29%

Edat mitjana: 27,4 anys
 mínima: 21 anys
 màxima: 53 anys

TREBALL



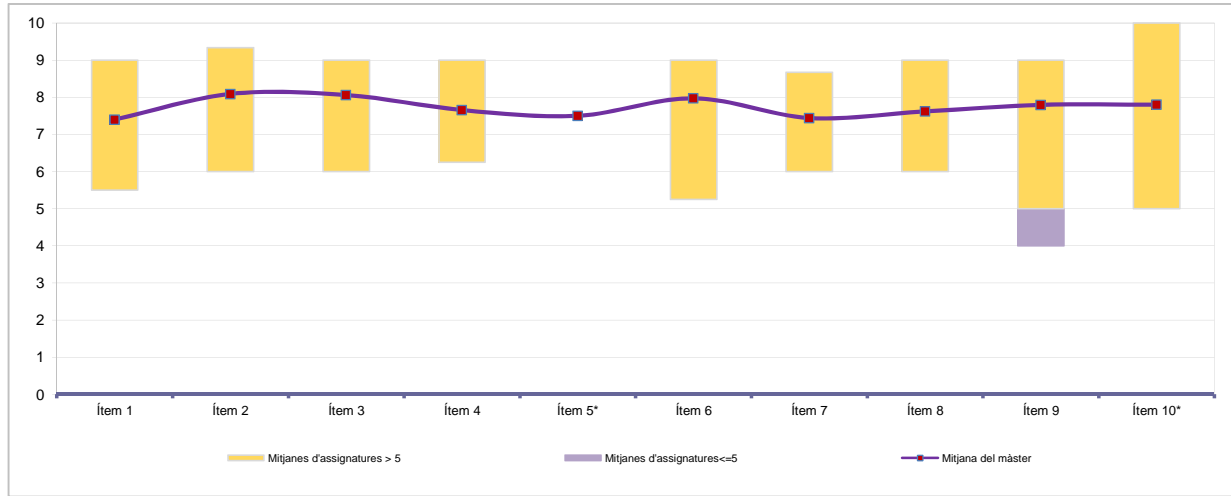
	No treballen	< 12 h	entre 12 i 25 h	> 25 h	ns/nc
n	30	22	25	12	7
%	31,25%	22,92%	26,04%	12,50%	7,29%

Curs 2011 - 2012
2n semestre

Alumnat matriculat en els grups participants: 144
Nombre d'enquestes emplenades: 35

Percentatge de resposta 24,31%

Mitjana del màster i mitjana mínima i màxima de les assignatures amb resposta en l'enquesta



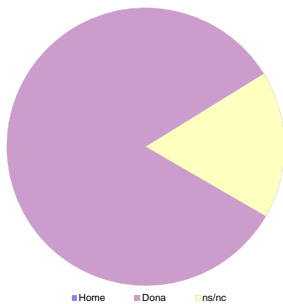
*Aquests ítems no sempre tenen resposta atès que són ítems condicionals

Taula de freqüències de les respostes (%)

	Escala de valoració											Mitjana	Desviació	
	nc	0	1	2	3	4	5	6	7	8	9			10
1 En general, estic satisfet/a amb l'assignatura	n 0	0	0	1	1	1	2	4	7	8	7	4	7,40	1,94
2 El pla docent de l'assignatura (objectius, programa, calendari i criteris d'avaluació) ha estat explicat amb claredat a l'inici del curs	n 1	0	0	1	1	0	0	4	3	9	7	9	8,09	1,93
3 Els continguts que s'hi han tractat estan actualitzats	n 0	0	0	0	0	1	2	2	6	8	10	6	8,06	1,55
4 Les activitats formatives dutes a terme han estat adequades als continguts de l'assignatura	n 0	0	0	0	0	1	2	4	9	9	5	5	7,66	1,53
5 (En cas que n'hàgiu fet) Les pràctiques dutes a terme han estat adequades als continguts de l'assignatura	n 17	0	0	0	1	0	2	1	3	6	3	2	7,50	1,82
6 Els espais i equipaments han estat adients per a les activitats dutes a terme	n 1	1	0	1	0	0	1	3	2	9	10	7	7,97	2,21
7 El volum de feina exigida ha estat proporcional als crèdits de l'assignatura	n 1	0	0	1	0	2	1	4	7	10	5	4	7,44	1,83
8 Els procediments i els criteris d'avaluació s'han ajustat al desenvolupament de l'assignatura	n 1	0	0	0	1	4	1	1	5	10	6	6	7,62	2,00
9 El pla docent s'ha complert satisfactòriament	n 1	1	1	0	0	1	2	1	3	7	13	5	7,79	2,37
10 (En cas d'haver tingut més d'un professor) La coordinació entre els professors de l'assignatura ha estat adequada	n 15	0	1	0	0	0	2	1	4	2	5	5	7,80	2,28

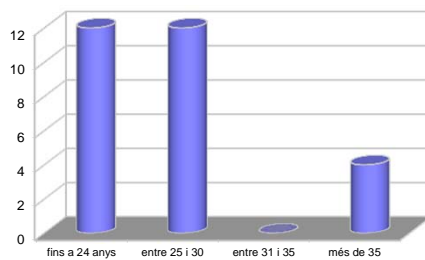
Resum de les dades identificadores de l'alumnat participant

SEXE



	Home	Dona	ns/nc
n	0	29	6
%	0,00%	82,86%	17,14%

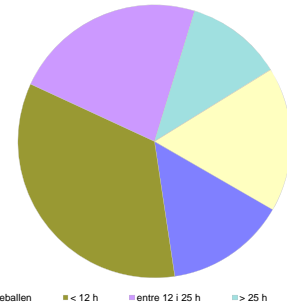
EDAT



	Fins a 24	entre 25 i 30	entre 31 i 35	més de 35	ns/nc
n	12	12	0	4	7
%	34,29%	34,29%	0,00%	11,43%	20,00%

Edat mitjana: 27,2 anys
mínima: 22 anys
màxima: 44 anys

TREBALL



	No treballen	< 12 h	entre 12 i 25 h	> 25 h	ns/nc
n	5	12	8	4	6
%	14,29%	34,29%	22,86%	11,43%	17,14%

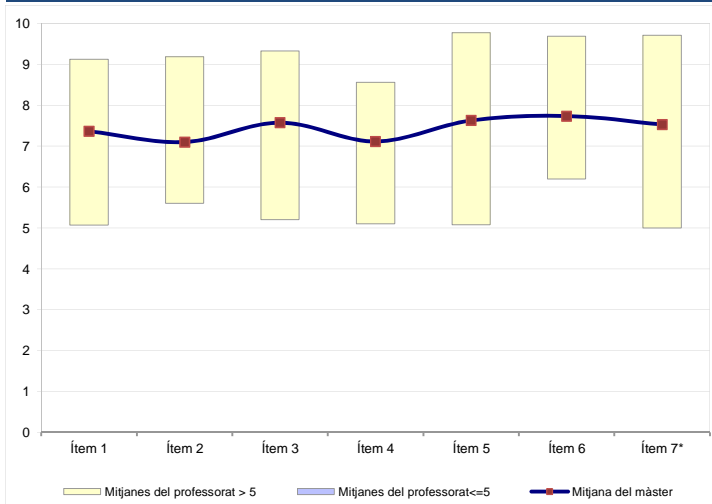
Curs 2011 - 2012
1r semestre

Alumnat matriculat en els grups participants: **284**
 Nombre d'enquestes emplenades: **140**

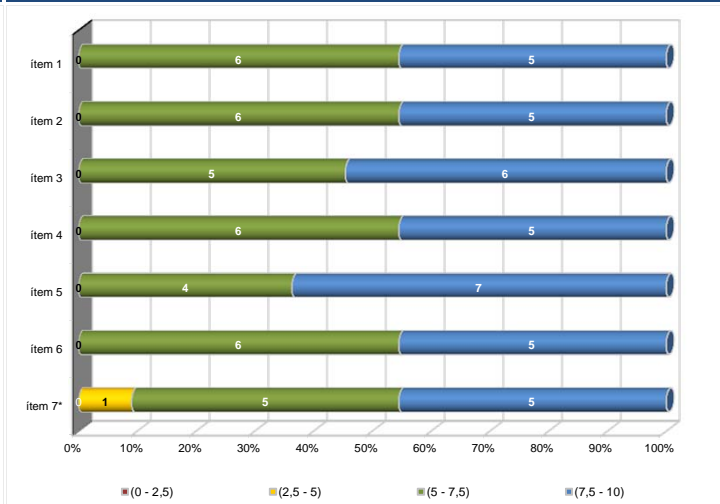
Percentatge de resposta: **49,30%**

Gràfics de mitjanes

Mitjana del màster i mitjana mínima i màxima del professorat participant en l'enquesta



Distribució per intervals de les puntuacions mitjanes del professorat del màster que ha participat en l'enquesta



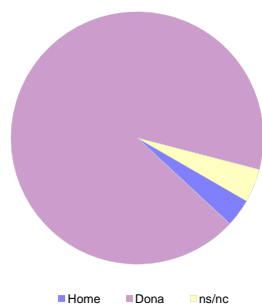
*Aquest ítem no sempre té resposta atès que és un ítem condicional

Taula de freqüències de les respostes (%)

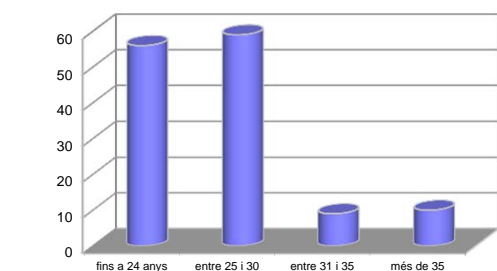
	nc	Escala de valoració										Mitjana	Desviació	
		0	1	2	3	4	5	6	7	8	9			10
1 En general, estic satisfet/a amb l'activitat docent duta a terme pel/per la professor/a de l'assignatura	n 0	4	1	2	2	3	16	9	22	31	28	22	7,36	2,30
2 La manera de desenvolupar l'activitat docent aconsegueix motivar l'alumnat	n 1	1	2	2	3	11	14	16	20	29	20	21	7,10	2,23
3 Transmet amb claredat els continguts de l'assignatura	n 3	2	0	1	0	6	18	10	19	25	31	25	7,58	2,08
4 La metodologia desenvolupada en l'assignatura ha estat adequada	n 1	2	1	3	1	5	19	19	20	27	26	16	7,12	2,15
5 El material d'estudi i de consulta proposat (bibliografia, documents, recursos didàctics, etc.) ha estat útil per a l'aprenentatge de l'assignatura	n 2	1	1	3	2	5	14	9	15	27	35	26	7,63	2,18
6 Manté un bon clima de comunicació amb l'alumnat i es mostra assequible per correu electrònic, campus virtual o personalment	n 2	2	1	1	2	3	15	6	22	25	28	33	7,74	2,17
7 (En cas que n'hàgiu fet) Les activitats proposades pel professor/a al Campus Virtual han estat útils en el procés d'aprenentatge de l'assignatura	n 59	0	0	1	4	2	10	6	10	15	18	15	7,53	2,10

Resum de les dades identificadores de l'alumnat participant

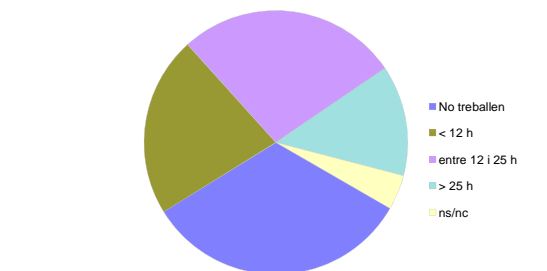
SEXE



EDAT



TREBALL



Home	Dona	ns/nc
n 5	129	6
% 3,57%	92,14%	4,29%

Fins a 24	entre 25 i 30	entre 31 i 35	més de 35	ns/nc
n 56	59	9	10	6
% 40,00%	42,14%	6,43%	7,14%	4,29%

No treballen	< 12 h	entre 12 i 25 h	> 25 h	ns/nc
n 46	31	38	19	6
% 32,86%	22,14%	27,14%	13,57%	4,29%

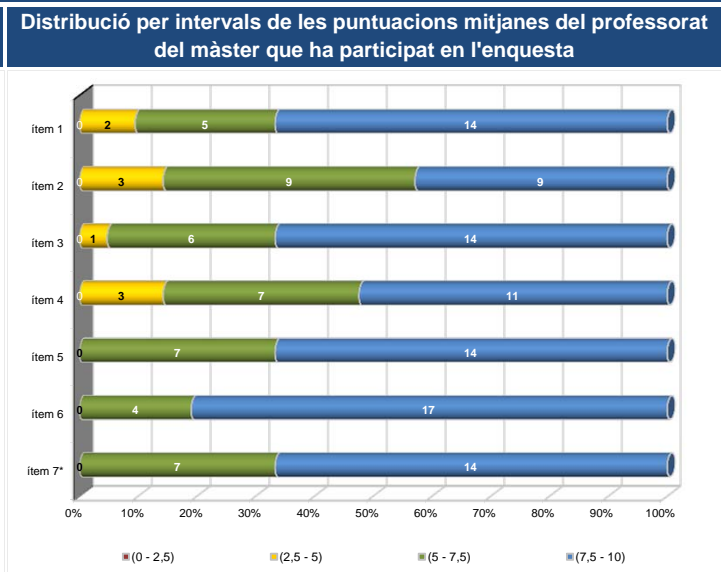
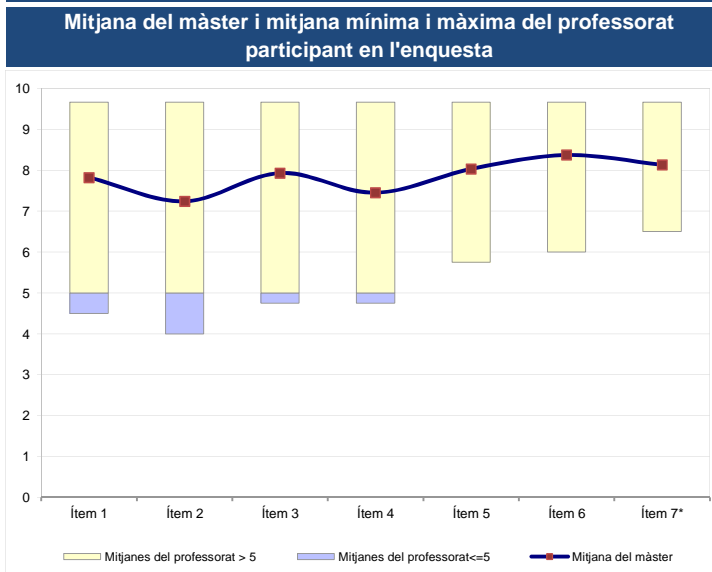
Edat mitjana: 27,0 anys mínima: 21 anys
 màxima: 53 anys

Curs 2011 - 2012
2n semestre

Alumnat matriculat en els grups participants: **404**
 Nombre d'enquestes emplenades: **91**

Percentatge de resposta: **22,52%**

Gràfics de mitjanes



*Aquest ítem no sempre té resposta atès que és un ítem condicional

Taula de freqüències de les respostes (%)

	nc	Escala de valoració										Mitjana	Desviació	
		0	1	2	3	4	5	6	7	8	9			10
1 En general, estic satisfet/a amb l'activitat docent duta a terme pel/per la professor/a de l'assignatura	n 0	1	2	1	2	0	3	5	18	22	15	22	7,82	2,14
2 La manera de desenvolupar l'activitat docent aconsegueix motivar l'alumnat	n 0	2	3	2	2	1	7	8	15	21	14	16	7,24	2,47
3 Transmet amb claredat els continguts de l'assignatura	n 0	1	1	1	1	2	3	7	14	18	21	22	7,93	2,06
4 La metodologia desenvolupada en l'assignatura ha estat adequada	n 0	3	0	1	0	3	6	14	13	17	17	17	7,45	2,25
5 El material d'estudi i de consulta proposat (bibliografia, documents, recursos didàctics, etc.) ha estat útil per a l'aprenentatge de l'assignatura	n 0	0	0	2	2	3	2	7	13	17	20	25	8,03	1,97
6 Manté un bon clima de comunicació amb l'alumnat i es mostra assequible per correu electrònic, campus virtual o personalment	n 0	0	2	1	0	0	3	5	11	13	28	28	8,37	1,88
7 (En cas que n'hàgiu fet) Les activitats proposades pel professor/a al Campus Virtual han estat útils en el procés d'aprenentatge de l'assignatura	n 25	0	0	1	1	0	3	5	7	16	20	13	8,14	1,69

Resum de les dades identificadores de l'alumnat participant

SEXE

Home	Dona	ns/nc
n 0	77	14
% 0,00%	84,62%	15,38%

EDAT

Fins a 24	entre 25 i 30	entre 31 i 35	més de 35	ns/nc
n 26	36	0	12	17
% 28,57%	39,56%	0,00%	13,19%	18,68%

Edat mitjana: 27,8 anys mínima: 22 anys
 màxima: 44 anys

TREBALL

No treballen	< 12 h	entre 12 i 25 h	> 25 h	ns/nc
n 13	34	22	8	14
% 14,29%	37,36%	24,18%	8,79%	15,38%