

Formació del Professorat d'Educació Secundària Obligatòria

MÒDUL ASSIGNATURA

1r semestre

2n semestre

MÒDUL PROFESSORAT

1r semestre

2n semestre

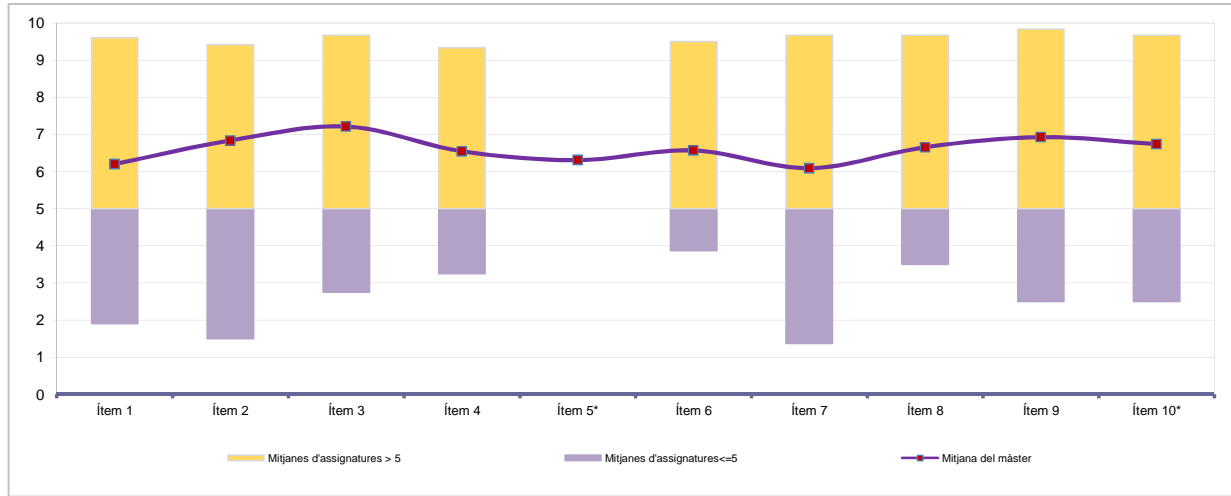
Curs 2013 - 2014

1r semestre

Alumnat matriculat en els grups participants: 1.697
 Nombre d'enquestes empenades: 404

Percentatge de resposta 23,81%

Mitjana del màster i mitjana mínima i màxima de les assignatures amb resposta en l'enquesta



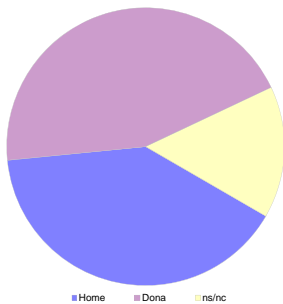
*Aquests ítems no sempre tenen resposta atès que són ítems condicionals

Taula de freqüències de les respostes (%)

	Totalment en desacord	Escala de valoració										Totalment d'acord	Mitjana	Desviació
		nc	0	1	2	3	4	5	6	7	8			
1 En general, estic satisfet/a amb l'assignatura	n 1	20	19	26	16	23	42	39	48	65	62	43	6,20	2,92
	%	0,2	5,0	4,7	6,4	4,0	5,7	10,4	9,7	11,9	16,1	15,3		
2 El pla docent de l'assignatura (objectius, programa, calendari i criteris d'avaluació) ha estat explicat amb claredat a l'inici del curs	n 1	23	10	12	12	24	25	38	48	71	68	72	6,84	2,87
	%	0,2	5,7	2,5	3,0	3,0	5,9	6,2	9,4	11,9	17,6	16,8		
3 Els continguts que s'hi han tractat estan actualitzats	n 4	14	10	10	10	17	30	26	48	77	81	77	7,21	2,66
	%	1,0	3,5	2,5	2,5	2,5	4,2	7,4	6,4	11,9	19,1	20,0		
4 Les activitats formatives dutes a terme han estat adequades als continguts de l'assignatura	n 5	20	12	17	20	24	32	29	56	73	61	55	6,54	2,86
	%	1,2	5,0	3,0	4,2	5,0	5,9	7,9	7,2	13,9	18,1	15,1		
5 (En cas que n'hàgiu fet) Les pràctiques dutes a terme han estat adequades als continguts de l'assignatura	n 154	21	11	11	9	8	27	21	23	42	43	34	6,31	3,13
	%	38,1	5,2	2,7	2,7	2,2	2,0	6,7	5,2	5,7	10,4	10,6		
6 Els espais i equipaments han estat adients per a les activitats dutes a terme	n 3	9	14	12	16	22	52	50	55	66	63	42	6,57	2,54
	%	0,7	2,2	3,5	3,0	4,0	5,4	12,9	12,4	13,6	16,3	15,6		
7 El volum de feina exigida ha estat proporcional als crèdits de l'assignatura	n 6	32	16	17	15	28	48	29	48	66	51	48	6,09	3,03
	%	1,5	7,9	4,0	4,2	3,7	6,9	11,9	7,2	11,9	16,3	12,6		
8 Els procediments i els criteris d'avaluació s'han ajustat al desenvolupament de l'assignatura	n 9	21	5	12	16	21	48	30	55	70	68	49	6,65	2,72
	%	2,2	5,2	1,2	3,0	4,0	5,2	11,9	7,4	13,6	17,3	16,8		
9 El pla docent s'ha complert satisfactòriament	n 7	18	8	11	10	23	41	22	55	69	76	64	6,93	2,73
	%	1,7	4,5	2,0	2,7	2,5	5,7	10,1	5,4	13,6	17,1	18,8		
10 (En cas d'haver tingut més d'un professor) La coordinació entre els professors de l'assignatura ha estat adequada	n 214	11	3	6	6	8	37	13	9	21	39	37	6,74	2,93
	%	53,0	2,7	0,7	1,5	1,5	2,0	9,2	3,2	2,2	5,2	9,7		

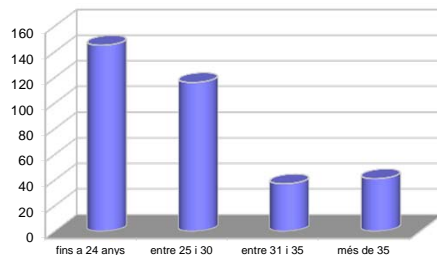
Resum de les dades identificadores de l'alumnat participant

SEXE



	Home	Dona	ns/nc
n	162	180	62
%	40,10%	44,55%	15,35%

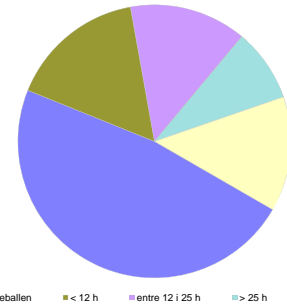
EDAT



	Fins a 24	entre 25 i 30	entre 31 i 35	més de 35	ns/nc
n	145	116	37	41	65
%	35,89%	28,71%	9,16%	10,15%	16,09%

Edat mitjana: 27,2 anys
 mínima: 21 anys
 màxima: 53 anys

TREBALL



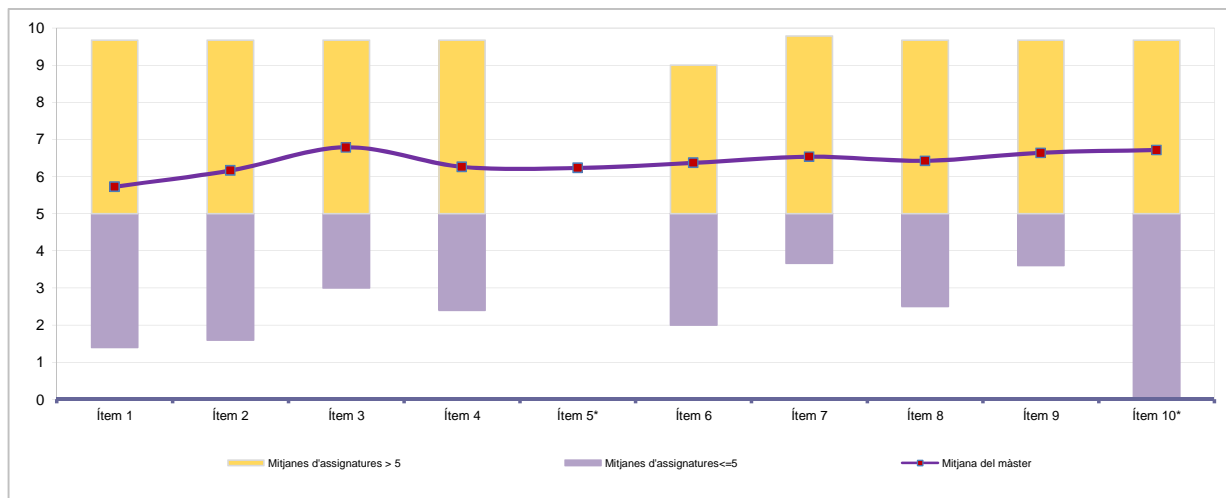
	No treballen	< 12 h	entre 12 i 25 h	> 25 h	ns/nc
n	193	65	56	35	55
%	47,77%	16,09%	13,86%	8,66%	13,61%

Curs 2013 - 2014
 2n semestre

Alumnat matriculat en els grups participants: 917
 Nombre d'enquestes emplenades: 143

Percentatge de resposta 15,59%

Mitjana del màster i mitjana mínima i màxima de les assignatures amb resposta en l'enquesta



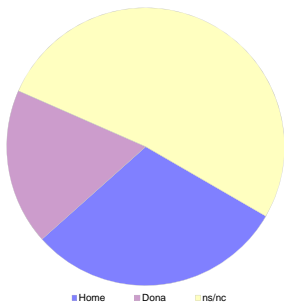
*Aquests ítems no sempre tenen resposta atès que són ítems condicionals

Taula de freqüències de les respostes (%)

	Totalment en desacord	Escala de valoració										Totalment d'acord	Mitjana	Desviació		
		nc	0	1	2	3	4	5	6	7	8				9	10
		n	0	16	9	3	5	10	19	14	17				16	17
%	---	11,2	6,3	2,1	3,5	7,0	13,3	9,8	11,9	11,2	11,9	11,9				
2	n	0	14	5	5	5	9	15	18	12	17	18	25	6,16	3,19	
%	---	9,8	3,5	3,5	3,5	6,3	10,5	12,6	8,4	11,9	12,6	17,5				
3	n	2	7	1	2	9	7	17	11	19	26	15	27	6,79	2,72	
%	1,4	4,9	0,7	1,4	6,3	4,9	11,9	7,7	13,3	18,2	10,5	18,9				
4	n	2	10	5	4	9	5	18	13	18	18	25	16	6,26	2,96	
%	1,4	7,0	3,5	2,8	6,3	3,5	12,6	9,1	12,6	12,6	17,5	11,2				
5	n	39	12	3	1	6	3	11	12	9	16	15	16	6,23	3,21	
%	27,3	8,4	2,1	0,7	4,2	2,1	7,7	8,4	6,3	11,2	10,5	11,2				
6	n	2	10	2	4	3	5	25	14	24	22	14	18	6,37	2,74	
%	1,4	7,0	1,4	2,8	2,1	3,5	17,5	9,8	16,8	15,4	9,8	12,6				
7	n	2	9	2	3	8	6	23	9	20	19	16	26	6,53	2,87	
%	1,4	6,3	1,4	2,1	5,6	4,2	16,1	6,3	14,0	13,3	11,2	18,2				
8	n	4	11	1	6	6	8	16	11	17	24	17	22	6,42	2,96	
%	2,8	7,7	0,7	4,2	4,2	5,6	11,2	7,7	11,9	16,8	11,9	15,4				
9	n	1	7	4	4	4	5	24	12	19	18	20	25	6,64	2,80	
%	0,7	4,9	2,8	2,8	2,8	3,5	16,8	8,4	13,3	12,6	14,0	17,5				
10	n	52	6	1	2	4	4	14	9	7	12	11	21	6,71	2,95	
%	36,4	4,2	0,7	1,4	2,8	2,8	9,8	6,3	4,9	8,4	7,7	14,7				

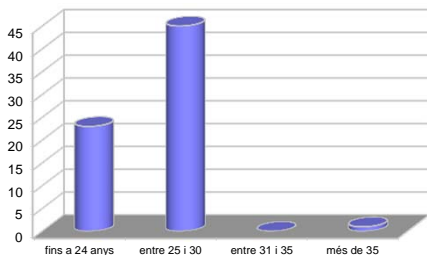
Resum de les dades identificadores de l'alumnat participant

SEXE



	Home	Dona	ns/nc
n	43	26	74
%	30,07%	18,18%	51,75%

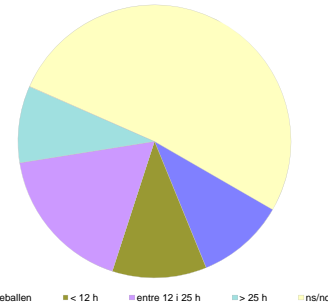
EDAT



	Fins a 24	entre 25 i 30	entre 31 i 35	més de 35	ns/nc
n	23	45	0	1	74
%	16,08%	31,47%	0,00%	0,70%	51,75%

Edat mitjana: 26,1 anys mínima: 23 anys
 màxima: 36 anys

TREBALL



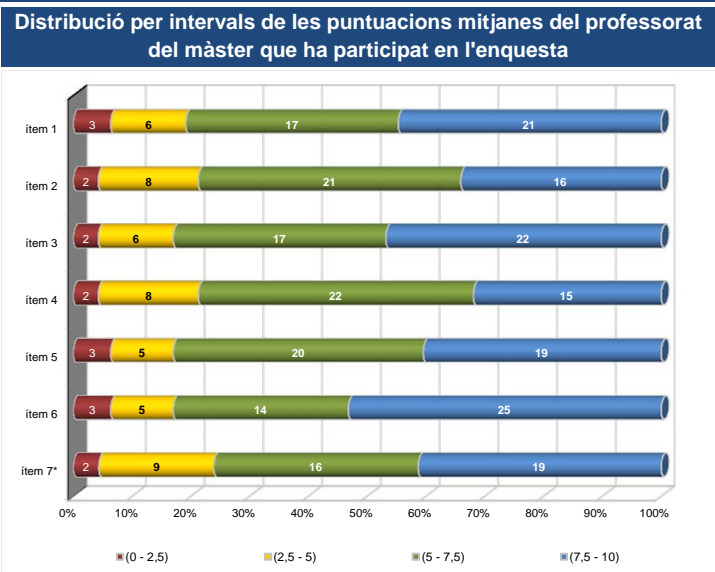
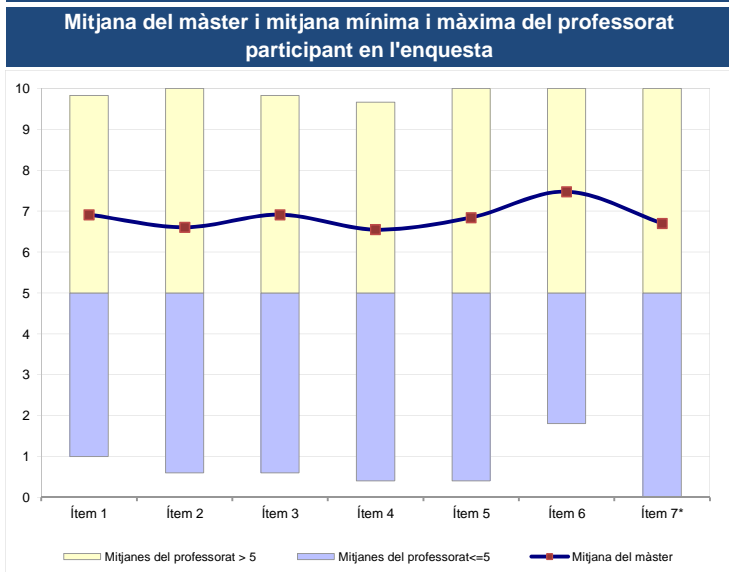
	No treballen	< 12 h	entre 12 i 25 h	> 25 h	ns/nc
n	15	16	25	13	74
%	10,49%	11,19%	17,48%	9,09%	51,75%

Curs 2013 - 2014
1r semestre

Alumnat matriculat en els grups participants: **1.739**
 Nombre d'enquestes emplenades: **367**

Percentatge de resposta: **21,10%**

Gràfics de mitjanes



*Aquest ítem no sempre té resposta atès que és un ítem condicional

Taula de freqüències de les respostes (%)

	Totalment en desacord	Escala de valoració										Totalment d'acord	Mitjana	Desviació
		0	1	2	3	4	5	6	7	8	9			
1 En general, estic satisfet/a amb l'activitat docent duta a terme pel/per la professor/a de l'assignatura	n 0	19	12	12	10	16	28	31	42	61	60	76	6,92	2,91
	% ---	5,2	3,3	3,3	2,7	4,4	7,6	8,4	11,4	16,6	16,3	20,7		
2 La manera de desenvolupar l'activitat docent aconsegueix motivar l'alumnat	n 1	28	11	11	10	20	30	40	39	49	60	68	6,61	3,05
	% 0,3	7,6	3,0	3,0	2,7	5,4	8,2	10,9	10,6	13,4	16,3	18,5		
3 Transmet amb claredat els continguts de l'assignatura	n 2	17	11	13	11	15	28	30	47	64	57	72	6,92	2,84
	% 0,5	4,6	3,0	3,5	3,0	4,1	7,6	8,2	12,8	17,4	15,5	19,6		
4 La metodologia desenvolupada en l'assignatura ha estat adequada	n 1	24	11	16	11	11	33	46	45	56	57	56	6,55	2,93
	% 0,3	6,5	3,0	4,4	3,0	3,0	9,0	12,5	12,3	15,3	15,5	15,3		
5 El material d'estudi i de consulta proposat (bibliografia, documents, recursos didàctics, etc.) ha estat útil per a l'aprenentatge de l'assignatura	n 3	17	11	11	15	7	36	44	43	49	61	70	6,85	2,83
	% 0,8	4,6	3,0	3,0	4,1	1,9	9,8	12,0	11,7	13,4	16,6	19,1		
6 Manté un bon clima de comunicació amb l'alumnat i es mostra assequible per correu electrònic, campus virtual o personalment	n 5	19	9	4	4	14	28	23	40	41	64	116	7,48	2,85
	% 1,4	5,2	2,5	1,1	1,1	3,8	7,6	6,3	10,9	11,2	17,4	31,6		
7 (En cas que n'hàgiu fet) Les activitats proposades pel professor/a al Campus Virtual han estat útils en el procés d'aprenentatge de l'assignatura	n 91	21	5	13	11	6	24	24	27	45	51	49	6,70	3,04
	% 24,8	5,7	1,4	3,5	3,0	1,6	6,5	6,5	7,4	12,3	13,9	13,4		

Resum de les dades identificadores de l'alumnat participant

SEXE

	Home	Dona	ns/nc
n	158	159	50
%	43,05%	43,32%	13,62%

EDAT

	Fins a 24	entre 25 i 30	entre 31 i 35	més de 35	ns/nc
n	145	101	33	33	55
%	39,51%	27,52%	8,99%	8,99%	14,99%

Edat mitjana: 27,0 anys mínima: 21 anys
 màxima: 53 anys

TREBALL

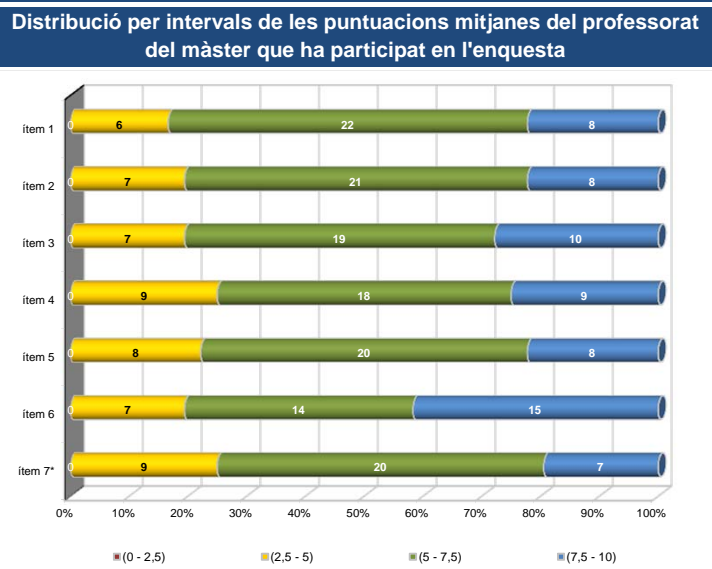
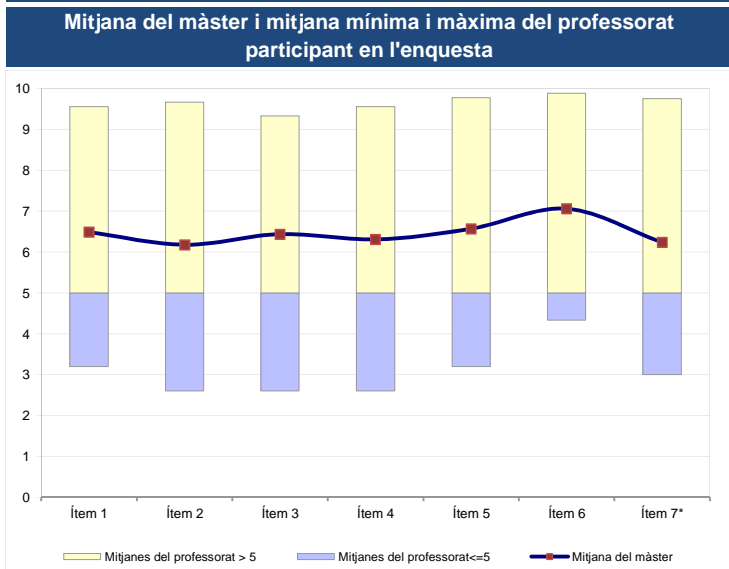
	No treballen	< 12 h	entre 12 i 25 h	> 25 h	ns/nc
n	192	55	51	24	45
%	52,32%	14,99%	13,90%	6,54%	12,26%

Curs 2013 - 2014
2n semestre

Alumnat matriculat en els grups participants: **1.224**
 Nombre d'enquestes empenades: **185**

Percentatge de resposta: **15,11%**

Gràfics de mitjanes



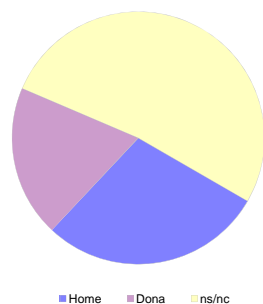
*Aquest ítem no sempre té resposta atès que és un ítem condicional

Taula de freqüències de les respostes (%)

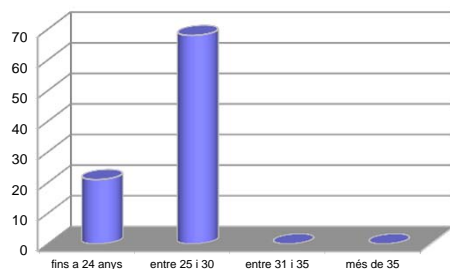
	Totalment en desacord	Escala de valoració										Totalment d'acord	Mitjana	Desviació
		0	1	2	3	4	5	6	7	8	9			
1 En general, estic satisfet/a amb l'activitat docent duta a terme pel/per la professor/a de l'assignatura	n 1	16	5	5	6	8	18	15	27	28	24	32	6,49	3,06
	% 0,5	8,6	2,7	2,7	3,2	4,3	9,7	8,1	14,6	15,1	13,0	17,3		
2 La manera de desenvolupar l'activitat docent aconsegueix motivar l'alumnat	n 0	19	5	6	6	9	21	20	20	29	25	25	6,18	3,10
	% ---	10,3	2,7	3,2	3,2	4,9	11,4	10,8	10,8	15,7	13,5	13,5		
3 Transmet amb claredat els continguts de l'assignatura	n 0	14	8	4	4	10	24	7	29	33	26	26	6,44	2,99
	% ---	7,6	4,3	2,2	2,2	5,4	13,0	3,8	15,7	17,8	14,1	14,1		
4 La metodologia desenvolupada en l'assignatura ha estat adequada	n 1	12	6	11	10	7	16	17	24	29	27	25	6,31	3,01
	% 0,5	6,5	3,2	5,9	5,4	3,8	8,6	9,2	13,0	15,7	14,6	13,5		
5 El material d'estudi i de consulta proposat (bibliografia, documents, recursos didàctics, etc.) ha estat útil per a l'aprenentatge de l'assignatura	n 1	10	4	6	8	5	31	11	24	30	30	25	6,57	2,80
	% 0,5	5,4	2,2	3,2	4,3	2,7	16,8	5,9	13,0	16,2	16,2	13,5		
6 Manté un bon clima de comunicació amb l'alumnat i es mostra assequible per correu electrònic, campus virtual o personalment	n 0	9	5	4	11	3	15	11	22	29	39	37	7,06	2,87
	% ---	4,9	2,7	2,2	5,9	1,6	8,1	5,9	11,9	15,7	21,1	20,0		
7 (En cas que n'hàgiu fet) Les activitats proposades pel professor/a al Campus Virtual han estat útils en el procés d'aprenentatge de l'assignatura	n 29	12	8	8	5	5	18	10	20	28	20	22	6,24	3,11
	% 15,7	6,5	4,3	4,3	2,7	2,7	9,7	5,4	10,8	15,1	10,8	11,9		

Resum de les dades identificadores de l'alumnat participant

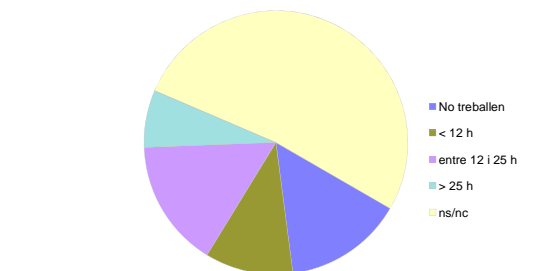
SEXE



EDAT



TREBALL



Home	Dona	ns/nc
n 53	36	96
% 28,65%	19,46%	51,89%

Fins a 24	entre 25 i 30	entre 31 i 35	més de 35	ns/nc
n 21	68	0	0	96
% 11,35%	36,76%	0,00%	0,00%	51,89%

No treballen	< 12 h	entre 12 i 25 h	> 25 h	ns/nc
n 27	20	29	13	96
% 14,59%	10,81%	15,68%	7,03%	51,89%

Edat mitjana: 26,3 anys mínima: 23 anys
 màxima: 30 anys