



Institut de Desenvolupament  
Professional  
UNIVERSITAT DE BARCELONA



UNIVERSITAT DE  
BARCELONA

# Webinars

## Ensenyar i aprendre en línia

### Avaluar en línia

**Elena Cano, Mariona Grané, Joan Anton Sánchez,  
Anna Forés, Joan Tomàs Pujolà**

***20/04/2020***



Institut de Desenvolupament  
Professional  
UNIVERSITAT DE BARCELONA



UNIVERSITAT DE  
BARCELONA

# Avaluació en línia

*Webinar: Avaluar en línia*

**Elena Cano**

***20/04/2020***

# Sumari

1. Considerar la situació excepcional.
2. Analitzar directrius institucionals
3. Partir del pla docent
4. Redissenyar tasques d'aprenentatge i avaluació
5. Cercar les eines i els recursos

# Considerar la situació excepcional

- Situació transitòria.
- No replicar docència presencial.
- No sobrecarregar: Avaluació continuada no vol dir demanar activitats continuadament.

# Analitzar directrius institucionals

[https://www.ub.edu/web/ub/ca/menu\\_eines/noticies/2020/04/021.html](https://www.ub.edu/web/ub/ca/menu_eines/noticies/2020/04/021.html)



El grup de treball del Consell Interuniversitari de Catalunya planteja solucions davant les possibles avaluacions virtuals del curs 2019-2020 - Universitat de Barcelona - ub.edu

En la reunió que va tenir lloc ahir en el marc del Consell Interuniversitari de Catalunya (CIC) —amb representació del Govern (concretament de la Secretaria d'Universitats i Recerca, del Departament d'Empresa i Coneixement), les dotze universitats catalanes i l'Agència per a la Qualitat ...

[www.ub.edu](http://www.ub.edu)

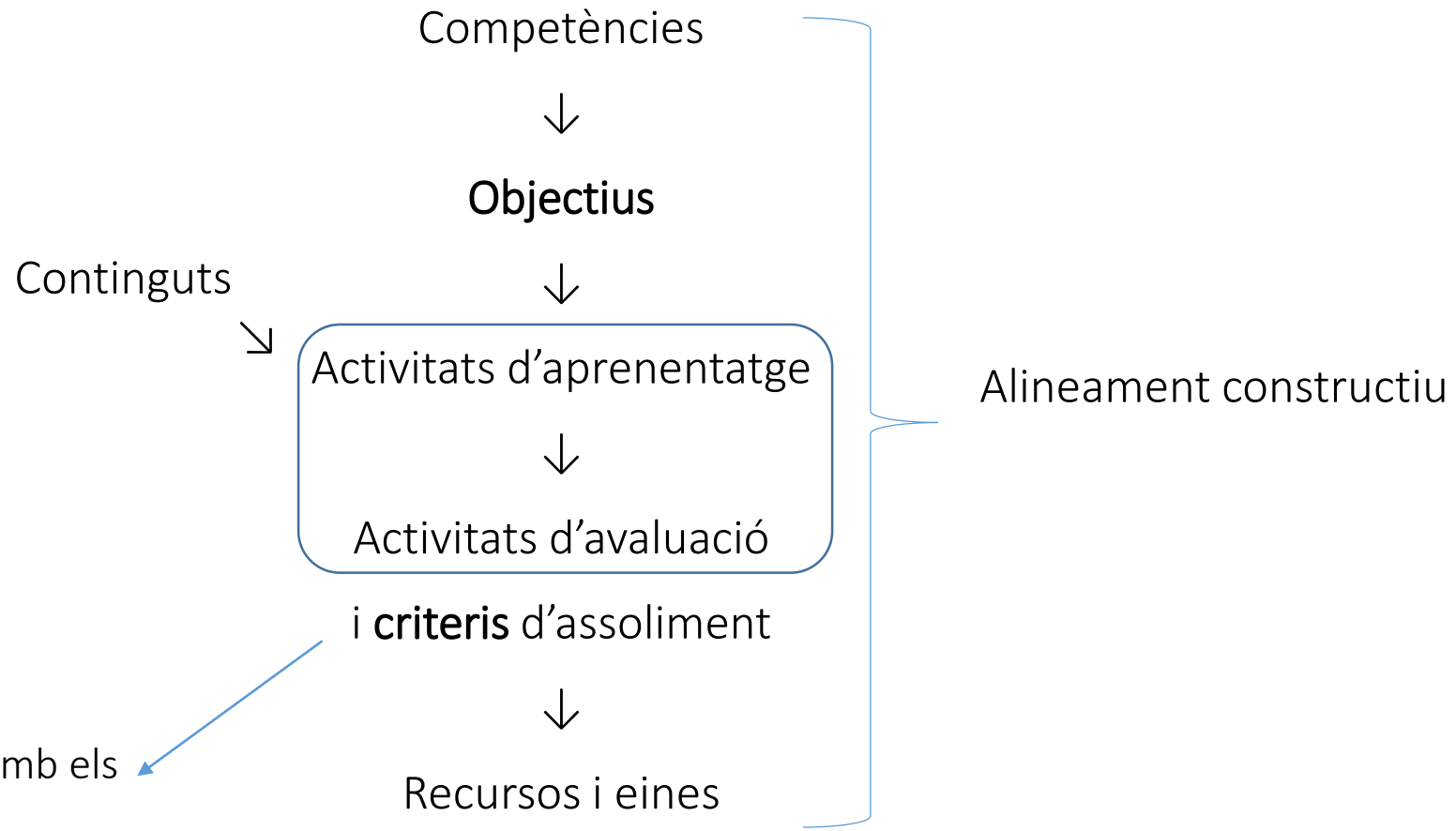


UNIVERSITAT DE  
BARCELONA

Pendent de revisió lingüística

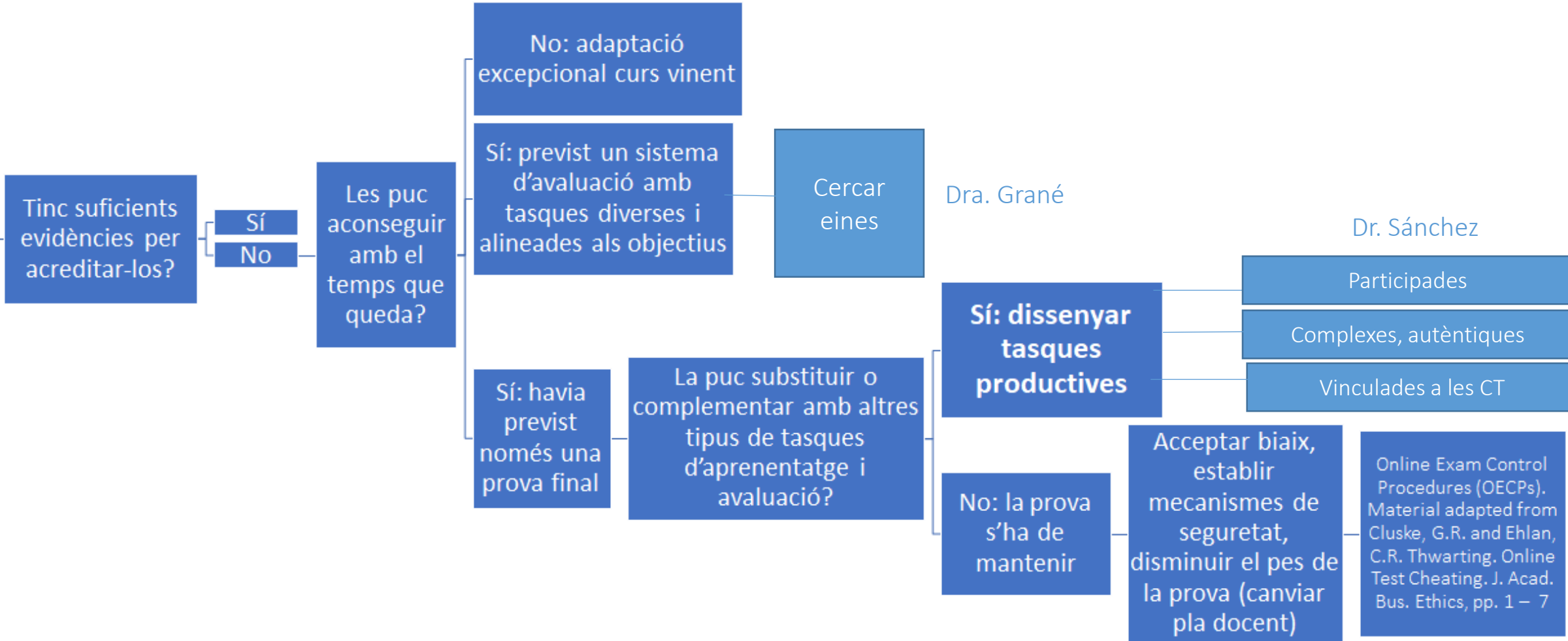
**DIRECTRIUS GENERALS DE FUNCIONAMENT DE LA DOCÈNCIA I L'AVALUACIÓ  
PER AL CURS 2019-2020 DAVANT LA CRISI DEL COVID-19**

# Partir del pla docent



- Connectats amb els objectius
- Transparents
- Participats

Objectius d'aprenentatge





Dr. Pujolà

# Redissenyar tasques d'aprenentatge i avaluació

## Procés d'aprenentatge: les habilitats cognitives





	Objectiu 1: Conèixer els principals conceptes....	Objectiu 2: Ser capaç de resoldre... CT: Treball en equip	Objectiu 3: Dissenyar/Elaborar... CT: Comunicació oral	Objectiu n: Mostrar destresa/habilitat... CT: Aprenentatge i responsabilitat
Tema	Fet	-	-	-
Tema	Fet	Fet (Resolució de problemes)	-	-
Tema	Fet (examen parcial primers temes)			
Tema	Webinar/webcast <i>Prova elecció múltiple</i>			
Tema	Lectura (amb un guio) Visionat vídeo	Resolució d'un cas <i>Correcció amb model de resposta</i> CT: <i>Valoració entre iguals, actes</i>	Elaboració text argumentatiu en base a notícies o vídeos <i>Llista de control (CEDEC)</i>	Auto-enregistrament en vídeo <i>Autoavaluació amb pauta ad hoc (Evalcomix)</i>
				
Tema	Lliurament material per estudi autònom + Sessió de dubtes (webinar/fòrum/chat)	Simulació amb programa ad hoc <i>Resultats del propi programa</i>	Disseny pla, informe, producte i presentació <i>Producte amb avaluació entre iguals: Eina taller</i> CT: <i>Presentació: Students Response Systems</i>	Treball per projectes <i>Producte: Rúbrica (cercar-les de bases fetes o elaborar-la)</i> CT: <i>Vivas</i>
				

# Eines i recursos per a l'avaluació en línia

- [Informació, recomanacions i recursos per a l'activitat docent no presencial](#)
- [Blog del TACTIC, recursos del CRAI](#)
- [Conectados, web de la CRUE](#)
- [Guía breve para transformar actividades docentes presenciales en actividades online, Angel Fidalgo](#)
- [Recomendaciones para una docencia no presencial y apoyada con tecnología, Faraon Llorens](#)
- [Docència i Avaluació no presencial](#)
- [Recomendación para la evaluación on line de las universidades públicas de Castilla y León](#)
- [17 formative digital assessment tools](#)
- [75 Digital Tools and Apps Teachers Can Use to Support Formative Assessment in the Classroom](#)

# Eines per al feedback

- [Academic integrity, assessment security and digital assessment](#)
- [Feedback in online learning environments](#)
- [Feedback in Higher Education](#)
- [El feedback en los procesos de aprendizaje competencial](#)
- [JISC assessment and feedback](#)



Institut de Desenvolupament  
Professional  
UNIVERSITAT DE BARCELONA



UNIVERSITAT DE  
BARCELONA

# Eines per a l'avaluació en línia

*Webinar: Avaluar en línia*

**Mariona Grané**

***20/04/2020***

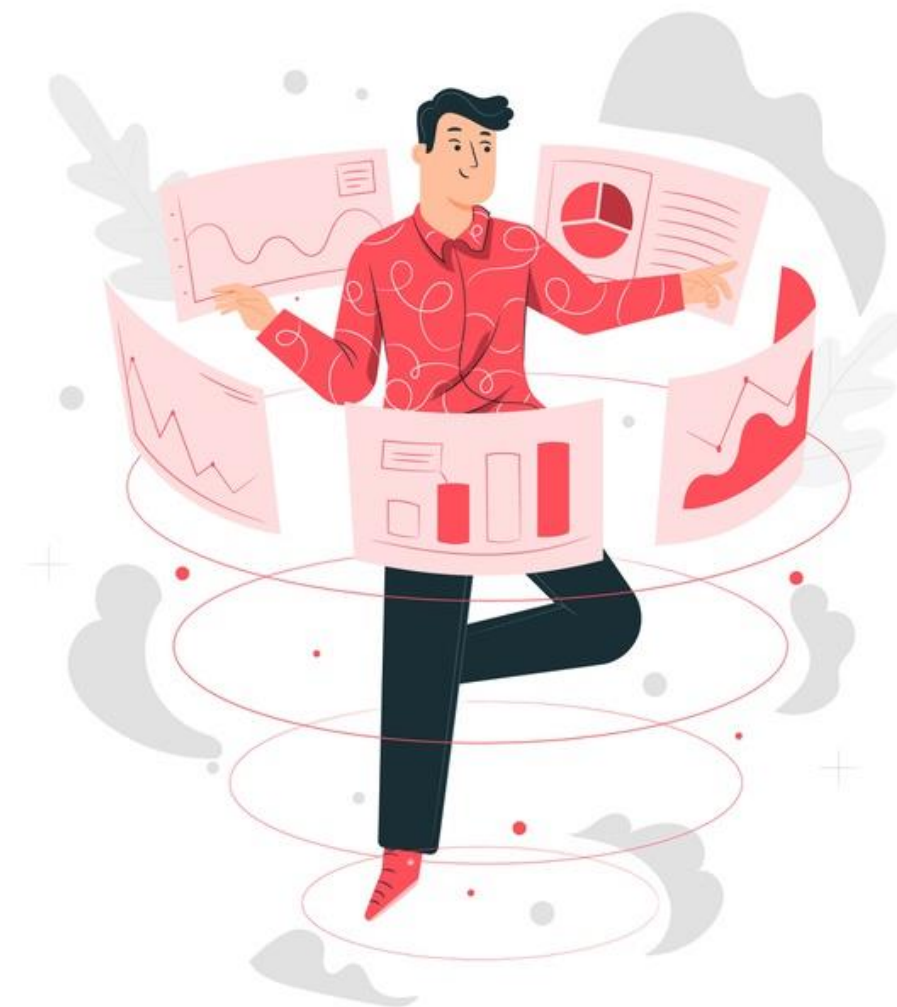
# EINES PER A L'AVAUACIÓ EN LÍNIA

Eines coherents i alineades  
amb la nostra metodologia

La tecnologia només és l'eina

Dins el campus virtual *Moodle 2*

Fora del campus virtual



# EINES PER A L'AVAUACIÓ EN LÍNIA

## Comprensió i assimilació de continguts

### DINS EL CAMPUS VIRTUAL

- Enquesta
- Mòduls d'enquesta
- Qüestionari
- Lliçó
- Taller

### FORA DEL CAMPUS VIRTUAL

- Socrative.com
- Quizizz.com
- Google Drive
- Kahoot.it



# EINES PER A L'AVALUACIÓ EN LÍNIA

## Aprenentatge competencial

### DINS EL CAMPUS VIRTUAL

- Wikis
- Lliçó
- Tasca

### FORA DEL CAMPUS VIRTUAL

- Wikis
- Mapes conceptuais
- Infografies
- Videos
- Animacions
- Interactius



# EINES PER A L'AVAUACIÓ EN LÍNIA

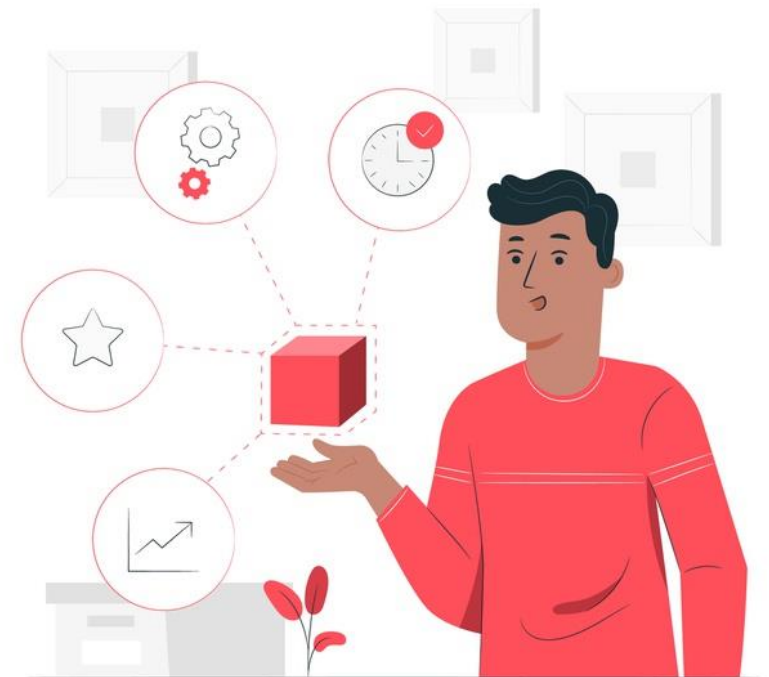
Esquema resum de les eines del campus virtual de la UB:

[http://diposit.ub.edu/dspace/bitstream/2445/36439/1/CV Moodle2 Guia Eines professorat.pdf](http://diposit.ub.edu/dspace/bitstream/2445/36439/1/CV_Moodle2_Guia_Eines_professorat.pdf)

Repositoris d'altres eines:

<http://docenciaurai.ub.edu/>

<http://www.lmi.ub.edu/eroo/eines.html>

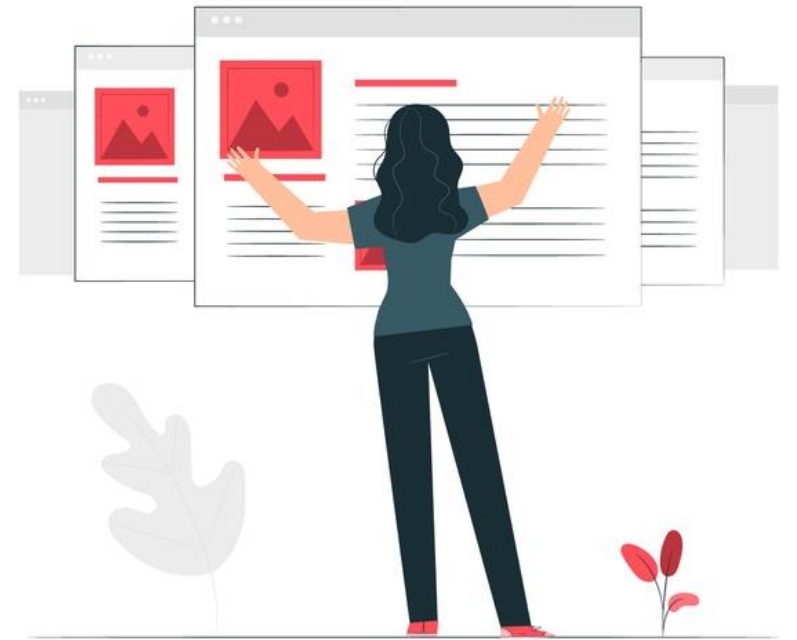




# RECURSOS PER A L'AVAUACIÓ EN LÍNIA

Per aprofundir i saber-ne més:

- [Guía de recomendaciones para la evaluación online de las universidades públicas de Castilla y Leon](#)
- [17 Formative Digital Assessment Tools to Help You Know Your Students](#)
- [La evaluación por competencias en la educación superior](#)





Institut de Desenvolupament  
Professional  
UNIVERSITAT DE BARCELONA



UNIVERSITAT DE  
BARCELONA

# Seguretat, vigilància i validació d'exàmens en línia

*Webinar: Avaluar en línia*

**Joan Tomàs Pujolà**

***20/04/2020***

# Seguretat en temps d'emergència

## 4 idees principals pels exàmens en línia:

- Si no tenim programari específic de vigilància d'exàmens en línia (*online proctoring software*) **en cap cas podem garantir una seguretat del 100%**.
- Per tant, hauríem de dedicar més temps en **exàmens significatius** no memorístics.
- En general, si feu aquest tipus d'examen no es recomana que superi el **40%** de la nota final.
- En qualsevol cas, el professorat haurà de **validar** que tot l'alumnat disposi de la **infraestructura necessària** per l'avaluació i s'adapti a les necessitats de tot l'alumnat.



# Exàmens en línia

## Alguns consells

# En grups petits

## Examen oral:

- **Síncron:**

- Fer una videoconferència en **BB Collaborate**, que es pot enregistrar com evidència.
- Cal demanar el consentiment a l'alumnat.
- Limitar el temps de la presentació.

- **Asíncron:**

- Gravació en vídeo que l'alumnat envia al professor. També es pot donar un temps limitat per fer-lo.

# Vigilància / Monitorització

## Demandar que es connectin a un ZOOM:

- Permet tenir control visual i auditiu en el moment de respondre el qüestionari (no garanteix que una altra persona li faci l'examen).
- El Zoom permet veure tots els alumnes treballant, però no s'accedeix a les pantalles.
- El Zoom gratuït només permet 40 minuts.
- En grups grans, no s'aconsella per qüestions tècniques.

# Durada

## Tenir temps acotat:

- Marcar un temps realista per a la prova.
- Si la prova inclou consultar material extern, el temps que es necessita per contestar és el doble.

# Comunicació

## Mantenir un canal de comunicació obert amb l'alumnat:

- Tenir la llista de correus electrònics dels alumnes.
- En cas de necessitat podeu enviar informació.
- En cas que caigui el sistema o la connexió, podríeu tenir un llistat dels seus telèfons.



# Qüestionari de Moodle

## Paràmetres per dificultar la còpia:



Qüestionari

- *Temporització*, indicar un límit de temps (de cada pregunta o de tota la prova).
- *Aspecte*, especificar que cada pregunta es mostri en una pàgina nova.
  - Si cliqueu *Mostra'n més...* es pot indicar que el qüestionari s'ha de respondre de forma *Seqüencial*. Això vol dir que, respondran pàgina a pagina i no podran tornar enrere a canviar l'opció de resposta.

# Qüestionari de Moodle

## Paràmetres per dificultar la còpia



Qüestionari

- *Opcions de revisió*, treure totes les visualitzacions de les seccions:
  - Immediatament després de cada intent.
  - Més tard, mentre encara estigui obert el qüestionari.
- *Restriccions extres durant els intents > Mostra'n més...*
  - Podeu triar *Finestra emergent completa amb alguna seguretat JavaScript*
    - El qüestionari només començarà si l'estudiant té un navegador web amb l'opció de JavaScript activada.
    - El qüestionari apareix en una finestra emergent que cobreix tota la pantalla i no té controls de navegació.
    - S'impedeix que els estudiants, en la mesura del possible, puguin fer un "copiar i enganxar".
    - Es recomana que abans en feu una prova per descobrir com funciona.

# Altres

## Al finalitzar l'examen

- Demanar fotografies o captures de pantalla dels càlculs o apunts realitzat mentre es feia l'examen.
- Demanar un resum del procés d'elaboració de la prova.

# Plagi



## Usar el sistema antiplagi

- URKUND integrat a Moodle
- Activar-lo en l'activitat TASCA
  - Veure guia del CRAI

<https://www.ub.edu/campusvirtualub/es/node/182>

The URKUND logo is displayed in a bold, orange, sans-serif font on a light orange rectangular background.



Institut de Desenvolupament  
Professional  
UNIVERSITAT DE BARCELONA



UNIVERSITAT DE  
BARCELONA

# Coavaluació en línia

*Webinar: Avaluar en línia*

**Joan-Anton Sànchez**

***20/04/2020***

# Opció 1: Taller (Moodle)

Fase de configuració Canvia a la fase de configuració	Fase de tramesa Canvia a la fase de tramesa	Fase d'avaluació Canvia a la fase d'avaluació	Fase de qualificació de les avaluacions Canvia a la fase d'avaluació de les qualificacions	Tancament Fase actual
<ul style="list-style-type: none"> <li>✓ Establiu la descripció del taller</li> <li>✓ Especifiqueu les instruccions per a la tramesa</li> <li>✓ Editeu el formulari d'avaluació</li> </ul>	<ul style="list-style-type: none"> <li>✓ Especifiqueu les instruccions per a l'avaluació</li> <li>✗ Assigneu les trameses esperades: 24 trameses: 0 per assignar: 0</li> <li>ⓘ Hi ha com a mínim un autor que encara no ha tramès la seva feina.</li> </ul>		<ul style="list-style-type: none"> <li>✗ Calculeu les qualificacions de la tramesa esperades: 24 calculades: 0</li> <li>✗ Calculeu les qualificacions de l'avaluació esperades: 24 calculades: 0</li> <li>✓ Proporcioneu una conclusió de l'activitat</li> </ul>	

▼ **Paràmetres de qualificació**

Estratègia de qualificació ?

Qualificació de la tramesa ?

Qualificació de la tramesa per aprovar ?

▼ **Paràmetres de l'avaluació**

Instruccions per a l'avaluació

Usa l'autoavaluació  Els estudiants poden avaluar les seves pròpies trameses ?

▼ **Paràmetres de l'assignació aleatòria**

Mode de grups

Nombre de revisors

Esborra les assignacions actuals

Els participants poden avaluar sense haver enviat res

Afegeix autoavaluacions

# Opció 2: Pàgina, Wiki, Fòrum, Tasca (Moodle)



Listado de instituciones educativas



Selección de la institución educativa a analizar desde la perspectiva de las TD



Presentación de las instituciones educativas a analizar



Debate sobre los trabajos (reportajes/informes)



Metareflexión



Conclusiones

- Lliurament reportatge
- Devolució d'altres
- Preguntes
- Respostes
- Devolució del docent