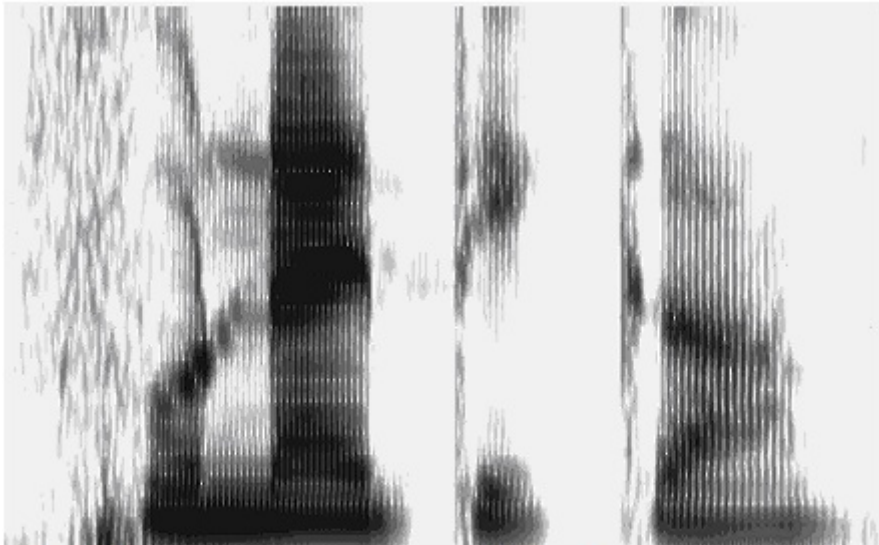


# *Estudios de Fonética Experimental*

**XXIX**



[ f u ' n e t i k ə ]

**LF** 

Laboratori de Fonètica



UNIVERSITAT DE  
BARCELONA

Barcelona, 2020



ESTUDIOS DE FONÉTICA  
EXPERIMENTAL  
XXIX



Barcelona, 2020

## Índices de impacto y otros indicadores de calidad

### SJR 2019

Scimago Journal & Contry Rank

Score: 0,1; Quartile: Q4 (Language & Linguistics); H index: 5

### CARHUS Plus+ 2018

Revistes Científiques de Ciències Socials i Humanitats de la Generalitat de Catalunya

Valoración: Grupo B (Ámbito Filología, Lingüística y Sociolingüística)

### IN-RECH

Índice de Impacto de las Revistas Españolas de Ciencias de Humanidades

Posición: 1 de 51; Cuartil: 1 (Lingüística General y Aplicada)

### LATINDEX

Sistema Regional de Información en Línea para Revistas Científicas de

América Latina, el Caribe, España y Portugal

Criterios cumplidos: 33 de 33

### MIAR Live 2019

Information Matrix for the Analysis of Journals

ICDS: 10,0

### CIRC 2020

Clasificación Integrada de Revistas Científicas

Clasificación: A (Ciencias Humanas)

### ANVUR

Revista científica del área 10 (2018-2010)

### RESH

Revistas Españolas de Ciencias Sociales y Humanidades

Valoración: C; Impacto 2004-2008: 0,964; Opinión expertos 2009: 1,5

### THE NORDIC LIST

Norwegian Register for Scientific Journals, Series and Publishers

Nivel científico: 1

### Sello de calidad FECYT (Q2)



## **Bases de datos, catálogos y repositorios virtuales**

SCOPUS

ERIH PLUS (European Reference Index for the Humanities and Social Sciences)

DOAJ (Directory Directory of Open Access Journals)

MLA DIRECTORY OF PERIODICALS

SUMARIOS ISOC (Ciencias Sociales y Humanidades)

LINGUISTIC BIBLIOGRAPHY

DIALNET Plus

ULRICH'S SERIALS ANALYSIS SYSTEM

REBIUN (Red de Bibliotecas Universitarias)

RACO (Revistes Catalanes amb Accés Obert)

RCUB (Portal de Revistes Científiques de la Universitat de Barcelona)

REDIB (Red Iberoamericana de Innovación y Conocimiento Científico)

RESEARCH BIBLE

DULCINEA (Derechos de Explotación y Permisos para el Auto-archivo de Revistas Científicas Españolas)

## Accesibilidad y licencias

Todos los volúmenes de la revista en pdf son accesibles desde las siguientes direcciones:

*Estudios de Fonética Experimental* (Laboratori de Fonètica, UB)  
<http://stel.ub.edu/labfon-ub/es/content/publicacion-estudios-de-fonetica-experimental>

*RACO* (Consorti de Biblioteques Universitàries de Catalunya)  
<http://www.raco.cat/index.php/EFE>

Todos los trabajos publicados por *Estudios de Fonética Experimental* en línea están sujetos a una licencia *Creative Commons Reconocimiento-NoComercial-SinObraDerivada 3.0-España*, si no se indica lo contrario.

Licencia completa: <http://creativecommons.org/licenses/by-nc-nd/3.0/es>



© **Laboratori de Fonètica**  
Universitat de Barcelona  
Dipòsit Legal: B-31.504-1984  
ISSN: 1575-5533  
Tiratge: 5 exemplars en paper