



*¿Qué es un ERP  
y cómo puede  
ayudar a tu  
empresa?*

Conoce las  
ventajas de  
contar con un  
software de  
gestión integral



## Qué es un ERP y para qué sirve

Un **sistema de planificación de recursos empresariales** (*Enterprise Resource Planning* o ERP) es una solución que resulta de gran ayuda para la gestión de empresas de todos los tamaños, también de las pequeñas aunque no tengan grandes presupuestos.

Se estructura en módulos de manera que en un mismo programa se puede llevar contabilidad, facturación y stocks además de la gestión de nóminas, la parte comercial y la relación con los clientes.

Al centralizar toda la gestión de la empresa, **un sistema ERP permite agilizar las tareas** y controlar más eficazmente las diferentes áreas. Proporciona una visión global y actualizada en tiempo real del estado en que se encuentra el negocio, sea grande o pequeño.

*Un ERP permite gestionar todas las áreas de la empresa*





## Características de un ERP

Lo que hace diferente a un ERP de otros sistemas de gestión es que funciona con **una base de datos única**, es decir, integra todas las áreas de negocio en una misma aplicación. De esta manera, todos los departamentos tienen siempre acceso a los datos que necesitan para realizar sus tareas.

Algunos ERP muestran los principales datos a través de un panel de control centralizado, lo que puede resultar muy práctico para los usuarios. Otros sistemas permiten crear tantos perfiles como necesite la empresa para personalizar qué información puede ver y gestionar cada uno, por lo que la seguridad queda garantizada.

Al tratarse de **un software modular**, el sistema ERP puede adaptarse a las necesidades de cada empresa en el momento de la implementación pero también con vistas a su futuro. Esto es porque se trata de una aplicación escalable que se puede ir ampliando con nuevos módulos para añadir funcionalidades según vayan siendo requeridas por el ritmo de crecimiento de la compañía.

Otra de las características que hacen de un ERP una buena elección para empresas pequeñas es lo fácil que puede adaptarse a las necesidades de las diferentes actividades. Así, pueden encontrarse con un sistema de gestión que resulta rápido de poner en marcha porque ya cuenta con módulos fáciles de configurar.

*Un ERP que no se adapta a tu negocio para crecer con tu empresa no es un buen ERP*



## Tipologías de ERP

Los ERP pueden catalogarse según diferentes aspectos.

### Por tamaño de empresa

Esto afecta tanto al número de usuarios de la aplicación como a sus funcionalidades y precio. Hay ERP pensados exclusivamente para grandes corporaciones, mientras que otros están enfocados a cubrir las necesidades de las pequeñas y medianas empresas, incluso micropymes.

### Por funcionalidad

Precisamente son las funcionalidades las que hacen que se hable de ERP **horizontales o generalistas, verticales o a medida**. Los ERP horizontales o generalistas son los más habituales y cubren las necesidades de gestión estándar en cualquier empresa. En función de su capacidad de parametrización, hay ERP horizontales que pueden adaptarse a requerimientos concretos de la empresa. Por otro lado, los ERP verticales son los que están diseñados específicamente para sectores o nichos concretos. También existe la posibilidad de encargar un ERP desarrollado a medida, lo que acostumbra a suponer un mayor coste y dependencia del proveedor.



### Por alojamiento

También podemos diferenciar un ERP considerando su **alojamiento**, es decir, dónde se instala. Cuando se hace en local o on premise, el ERP se aloja en los servidores de la empresa. Mientras que si el ERP está en la nube, su alojamiento está en servidores de terceros. Una de las ventajas del cloud es que permite acceder al software 24/365. Sin embargo, a efectos prácticos, hay otra posibilidad que es la virtualización del ERP, es decir, utilizar plataformas cloud para poder acceder al software desde cualquier dispositivo y lugar.

### Por tipo de pago

Otra opción es el **tipo de pago**. Las dos opciones más habituales son comprar la licencia de uso y abonar un mantenimiento periódico, o bien pagar una suscripción, normalmente con cuotas mensuales o anuales.

### Por propiedad del software

Una última forma de clasificar un ERP es según **la propiedad del software**: propietario (el más tradicional) o libre (open source). En ésta última opción no se paga licencia pero es posible que las versiones superiores o algunos módulos resulten siendo de pago por lo que fácilmente el coste puede resultar incluso superior.



## Por qué tu empresa necesita un ERP

Una gestión integrada es sinónimo de **mayor eficacia**. Se evitan duplicidades y errores, lo que afecta directamente al rendimiento de los trabajadores. Una empresa con un sistema ERP está **mejor organizada** porque controla fácilmente sus diferentes áreas, desde almacenes a inteligencia de negocio. También es **más ágil** en la toma de decisiones al disponer de toda la información en un único lugar, perfectamente ordenada.

**Las empresas que tienen un ERP crecen más rápido** porque pueden centrarse en lo que de verdad importa en su negocio y no dedican más tiempo del estrictamente necesario a su gestión.

### Qué tipo de empresa utiliza un ERP

Cuando se habla de software ERP, es fácil caer en el error de que únicamente sirve a grandes empresas y que las pymes no las necesitan. Pero cualquier negocio puede necesitar un sistema integral que le facilite su gestión gracias a una base de datos única. De hecho, las pymes pueden encontrar ERP pensados para sus necesidades específicas que se adaptan a su presupuesto. Son **las empresas pequeñas, a partir de entre 5 y 10 trabajadores, las que enseguida ven cómo impacta positivamente** en su día a día al hacerlas más ágiles y, por tanto, más competitivas en el mercado.

Sin importar el número de empleados, un **ERP es la solución a los problemas que tienen las empresas de diferentes sectores**, aunque es especialmente útil para aquellas dedicadas a la compra venta, sea cual sea el tipo de producto que comercialicen.

*Un ERP resulta útil para empresas de diferentes tamaños y sectores porque se adapta a sus necesidades, también para las pymes.*





Las empresas que empiezan a utilizar un sistema de gestión integral evolucionan tecnológicamente dejando atrás programas obsoletos, desactualizados y soluciones que no se adaptan a sus necesidades. Con un ERP, las pymes están igual de preparadas que las grandes empresas para hacer frente al reto diario de **aumentar el negocio**.

## Ventajas de implantar un ERP

Un ERP es un programa enfocado a la gestión de la empresa y, como tal, requiere un cierto aprendizaje de todas las personas que lo van a utilizar. Pensando en que cualquiera dentro de la empresa será usuario, conviene elegir aquel que resulte más sencillo de utilizar. No obstante, el tiempo que se invierte en conocer su funcionamiento acaba repercutiendo positivamente en los trabajadores porque a largo plazo ganan en eficacia.



Existen ERP que permiten configurar diferentes perfiles y así cada empleado accede únicamente a lo que necesita para sus tareas. Para mayor seguridad, el ERP registra las acciones que se realizan por lo que hay una trazabilidad de la información que se ha entrado en el sistema. Esto hace que **se eviten errores y duplicidades**, convirtiendo a la empresa en más segura y eficaz.

Es igualmente fácil acceder a la información desde cualquier punto de la aplicación de manera que los procesos se vuelven más ágiles. Además, es posible automatizar tanto tareas como procesos lo que **mejora la productividad** y con ella la competitividad de la empresa en el mercado.

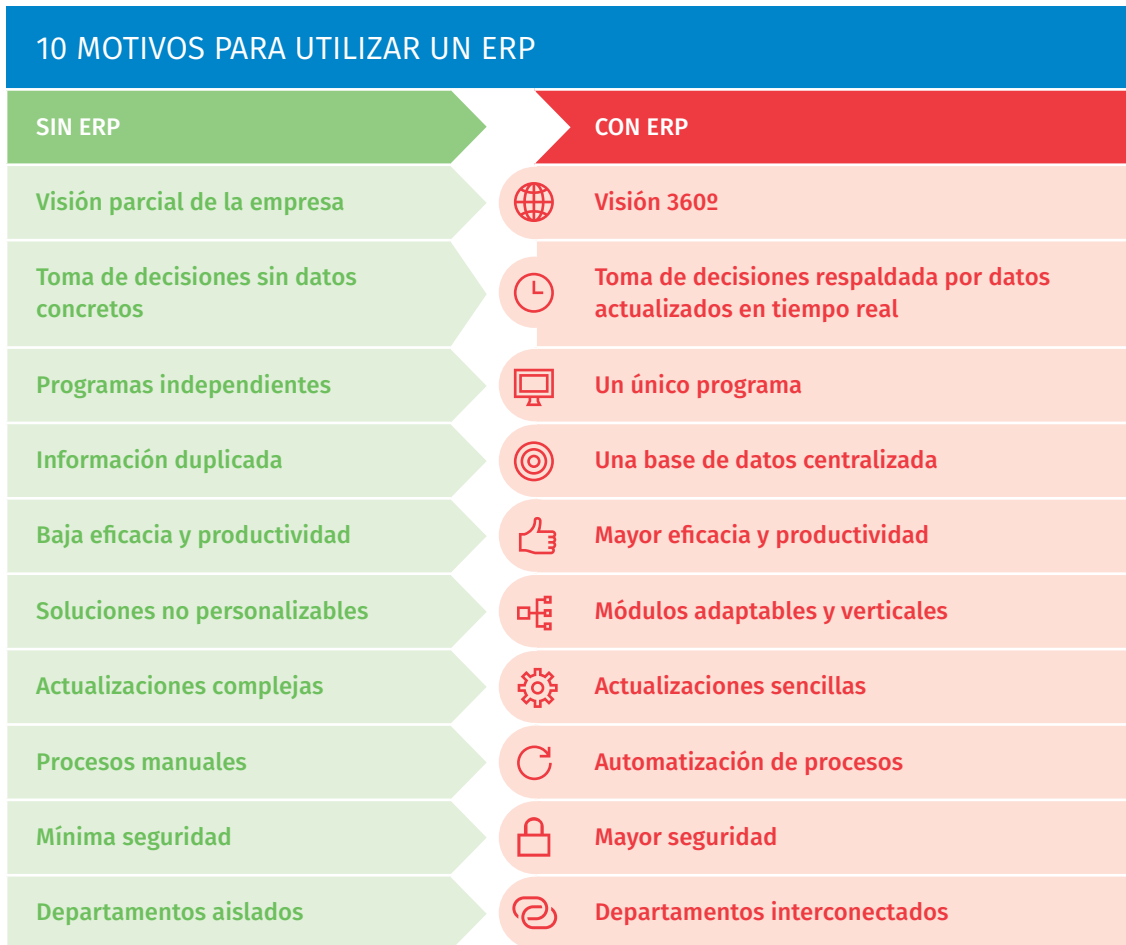
El módulo de inteligencia de negocio (Business Intelligence o BI) puede estar integrado en el ERP o ser independiente. En cualquier caso, permite analizar la información y extraer conclusiones que **ayuden a la toma de decisiones** y al crecimiento de la empresa. Esto es posible gracias a que se utiliza una única base de datos, proporcionando una visión 360º de la actividad de la empresa desde el panel de control de negocio.

*Las ventajas de implantar un ERP son igual de positivas para una empresa pequeña que para una grande*





Además de los módulos que se incluyen por defecto en la instalación, se pueden ampliar sus capacidades haciendo que sea **escalable para crecer al mismo ritmo que la empresa**. Dependerá del tipo de ERP que se elija para que, por ejemplo, puedan conectarse desarrollos a medida u otros programas.







## Áreas que se benefician de un ERP

Con un ERP todas las áreas de una empresa están conectadas porque todas utilizan el mismo programa de gestión. Esta integración hace que **la comunicación entre departamentos sea más fluida**, ganando en efectividad y productividad.



**Dirección.** Gracias al uso de un ERP y sus herramientas de inteligencia de negocio, la dirección puede obtener información en tiempo real para la toma de decisiones. Algunos ERP disponen de paneles de control para ver fácilmente el estado del negocio.



**Contabilidad.** Contar con un software único para la gestión de todos los departamentos reduce la posibilidad de errores en la transmisión de la información contable. Además, se pueden automatizar las tareas recurrentes.



**Facturación.** Disponer de un ERP permite simplificar procesos y automatizar tareas en el ámbito de la facturación.



**Equipo comercial.** Existen aplicaciones móviles que se conectan al ERP para que la fuerza de ventas tenga toda la información que accesible y pueda realizar gestiones desde cualquier lugar. De este modo, se multiplica la eficiencia de las tareas de autoventa y preventa. El equipo comercial también se puede beneficiar del uso de software CRM (Customer Relationship Management) para la gestión de clientes.



**Almacén.** La mayoría de los ERP disponen de funcionalidades de gestión de stocks. Además, para las empresas que tengan necesidades más avanzadas, existen módulos específicos de gestión inteligente del almacén. Por ejemplo, mediante terminales móviles de radiofrecuencia.



**Proyectos.** Hay módulos de gestión de proyectos que permiten la asignación y control de tareas y recursos. De este modo, se puede analizar la rentabilidad de los proyectos y vincularlos fácilmente a la contabilidad.



**Fabricación.** Este tipo de módulos facilitan la planificación y gestión de todos los elementos del proceso productivo: compras, recursos, costes, análisis de desviaciones, etc.



**Nóminas.** Disponer de un módulo de gestión de nóminas facilita a las pymes el cálculo de nóminas y Seguros Sociales, además del acceso a la información laboral. Otra ventaja es la contabilización automática de nóminas, de forma que se eviten errores o descuidos.



**Venta en mostrador.** Disponer de un TPV conectado al ERP permite gestionar la venta rápida de mostrador de la forma más ágil y eficiente.



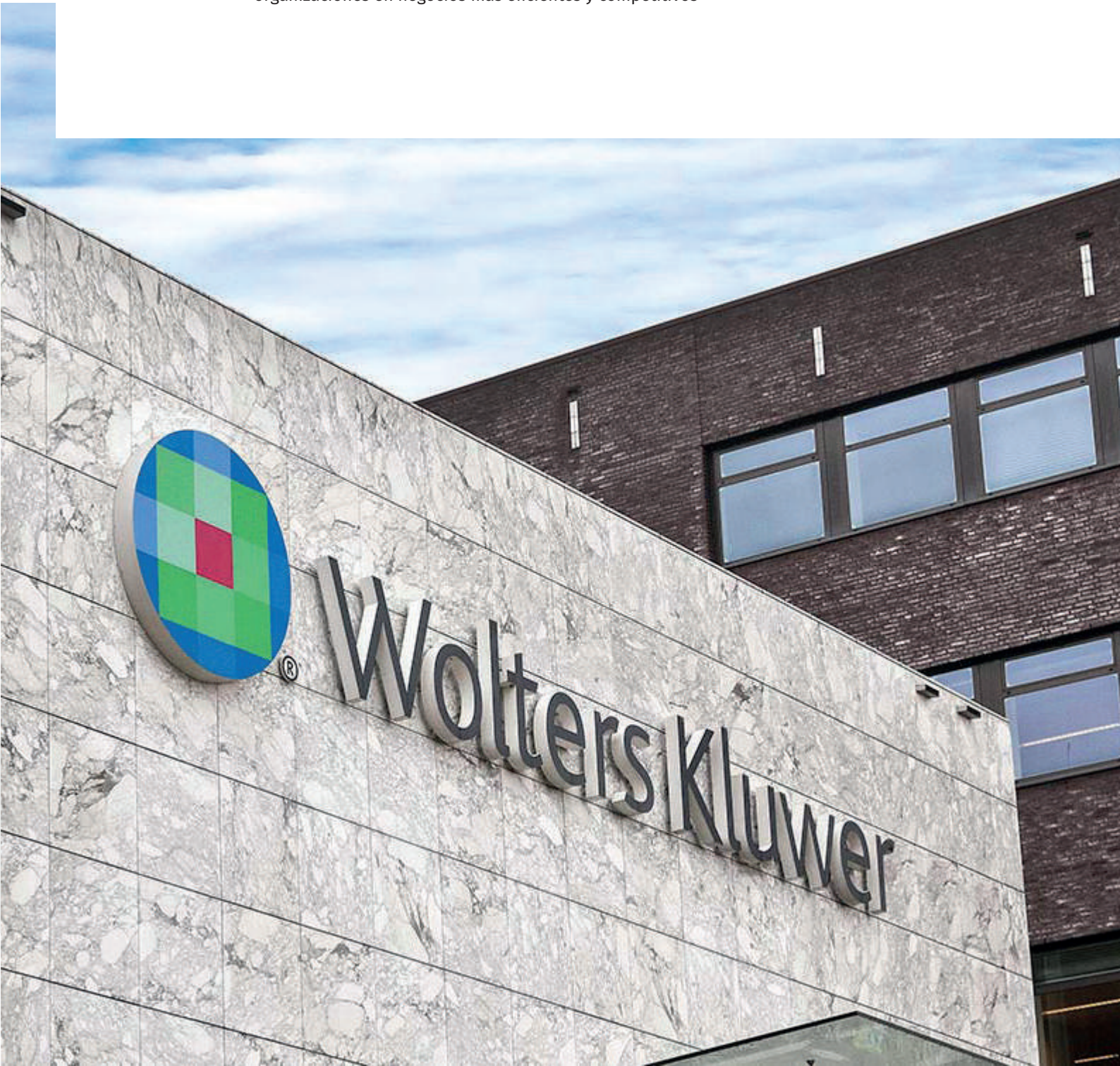
**Tienda on-line.** Hay ERP que permiten conectarse con la tienda online de la empresa, con lo que se asegura que no haya errores entre pedidos y stock, entre otros beneficios.

**Gracias la modularidad y verticalidad de un ERP, las diferentes áreas que forman una empresa se encuentra en perfecta sincronía.**



## *Sobre Wolters Kluwer*

Wolters Kluwer es la compañía líder mundial con más de 175 años de historia en el desarrollo de soluciones de gestión para empresas y profesionales, con más de 19.000 empleados en todo el mundo. En España, desde hace más de 35 años, Wolters Kluwer es la única compañía que ofrece soluciones integrales de software de gestión, información, servicios y formación a Pymes, Despachos Profesionales y Departamentos de Recursos Humanos para ayudarles a transformar sus organizaciones en negocios más eficientes y competitivos



*Información de contacto:*

Visita [www.a3.wolterskluwer.es](http://www.a3.wolterskluwer.es)  
para más información

902 33 00 83