



COORDINACIÓ D'ACTIVITATS EN MATERIA DE PREVENCIÓ DE RISCOS LABORALS AMB EMPRESES AMB VINCULACIÓ CONTRACTUAL AMB LA UB

CENTRE CIENTIFICOTÈCNIC - CCiTUB

DOCUMENTACIÓ:

1. Normes d'actuació en cas d'emergència
2. Plànol d'emplaçament amb les sortides assignades i els Punts de Reunió.

A continuació es facilita informació i s'exposen una sèrie de pautes d'actuació que caldrà seguir per poder garantir la seguretat del personal en el cas que es produeixi una emergència a l'edifici.

CAL QUE ELS TREBALLADORS DE LA VOSTRA EMPRESA QUE CONCORREN EN AQUEST CENTRE ESTIGUIN INFORMATS, CONEGUIN I ACOMPLEIXIN AQUESTES NORMES D'ACTUACIÓ EN CAS D'EMERGÈNCIA. AQUESTA INFORMACIÓ HAURÀ DE SER FACILITADA PER PART DELS RESPONSABLES DE L'EMPRESA.

1. Normes d'actuació en cas d'Emergència

Objectiu

L'objectiu es que tots els usuaris del centre, siguin permanents o temporals, es familiaritzin amb l'edifici on es troben desenvolupant la seva tasca i disposin de la informació mínima necessària sobre les actuacions a seguir en cas d'emergència.

Tipus d'emergència

Els tipus d'emergència que contempla el present document són:

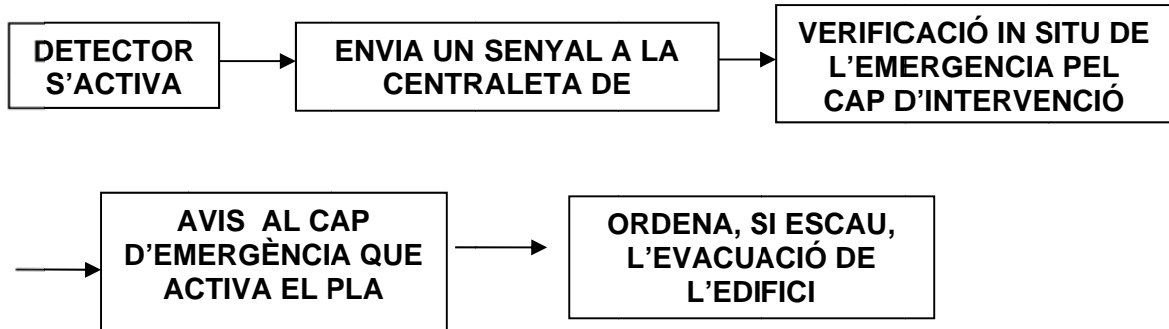
1. Incendi (forestal o dels edificis)
2. Amenaça de bomba
3. Altres emergències greus
 - a. fugites de gas,
 - b. Inundacions
 - c. sanitària,
 - d. accident d'autobús,
 - e. condicions meteorològiques extremes, etc

Actuació en cas d'emergència a causa d'un INCENDI

En el cas que es produeixi una situació d'emergència a conseqüència d'un incendi, aquesta pot activar-se per dues vies diferents:

1. Per detecció automàtica de l'incendi a l'interior de l'edifici

El sistema de detecció automàtica engloba tota la xarxa de detectors que abasten la major part de l'edifici. Quan un detector s'activa per un possible incendi, de forma automàtica s'endeguen les actuacions següents:



2. Detecció de l'incendi per part d'algun treballador/usuari dels edificis

Si detecteu un conat d'incendi cal **activar la cadena d'actuació d'emergència**. Només en el cas que no estigueu sols si teniu molt clar que podreu poder fer front amb èxit al foc per que està localitzat i no hi elements perillosos a la zona, intenteu combatre'l amb els mitjans disponibles d'acord amb els vostres coneixements però, **SENSE POSAR MAI EN PERILL LA VOSTRA INTEGRITAT FISICA**

COM UTILITZAR UN EXTINTOR

1. Despenja l'extintor i comprova que és adequat al tipus de foc a extingir
2. **Treu el precinte de l'extintor.**
3. **Pressiona la palanca** i fes un petit tir de prova apuntant al terra per verificar el correcte funcionament.
4. **Acostat al foc** i aplica l'agent extintor en forma de ziga-zaga a la base de les flames fins que s'extingeixi el foc.
5. **Retirat sense donar l'esquena** al foc.
6. Comprovar que el foc s'ha apagat





Si esteu sols i o teniu el més mínim dubte de poder fer front al conat o incendi, activeu la cadena d'actuació d'emergència de la forma següent:

a) *Avisant mitjançant trucada telefònica*

No intenteu combatre l'emergència si teniu qualsevol dubte sobre si podreu controlar-la, directament doneu avís de la següent manera:

- **Trucant per telèfon al Punt d'Informació** per avisar de l'existència de l'emergència comunicant amb claredat:
 - el seu nom,
 - tipus d'emergència
 - lloc on succeeix l'emergència i magnitud de la mateixa.
 - Si hi ha personal afectat
- Si no heu aconseguit contactar amb cap dels dos telèfons, intenteu fer-ho per qualsevol altre mitjà, **anant directament al punt d'informació a avisar**, si et trobes a prop, i sol·liciteu ajuda a persones del vostre voltant.
- En últim cas, activeu un polsador d'alarma (**teniu en compte que el polsador pot activar el so de totes les sirenes de l'edifici**).

TELÈFON DEL CENTRE DE CONTROL, ALARMA I COMUNICACIONS

EDIFICI	TELEFON
EDIFICI SOLÉ I SABARÍS - CCiTUB	93.402.16.93

b) *Avisant mitjançant un polsador d'alarma*

Si no heu pogut avisar o el foc està descontrolat, comproveu l'existència de polsadors d'alarma a la zona (boto vermell "Trencar en cas d'emergència") i si n'hi ha, **PREMEU EL POLSADOR. Quan es prem el polsador s'activaran totes les sirenes i el personal procedirà a evacuar l'edifici.**

Actuació en cas D'AMENÇA DE BOMBA

L'amenaça de bomba arribarà en general per via telefònica. La persona que rebí una trucada prendrà nota de tota la informació que li facilitin els interlocutors i, actuarà de la mateixa forma que si hagués detectat un incendi, **avisant al telèfon del punt d'Informació de l'edifici corresponent** (veure directori), facilitant totes les dades de que disposi (hora de la trucada, nom/motiu, hora de l'emergència, tipologia d'emergència, etc.) i telèfon de contacte per si calgués més informació.

A partir d'aquí, s'activa la cadena d'actuació en emergència corresponent, fent-se càrrec de la situació el Cap d'Emergència, a través dels equips corresponents.



Actuació en cas D'ALTRES EMERGÈNCIES

L'activació de l'emergència, tindrà una seqüència d'actuacions d'avis igual a la indicada en el cas anterior, si be caldrà prendre accions específiques en virtut del tipus d'emergència i de la formació/informació de que disposi la persona que detecta l'emergència. La seqüència d'actuació seria:

- Adoptar les mesures que consideri més adients per tal d'evitar que la situació d'emergència no s'agreugi encara més, demanant si escau ajuda a les persones del voltant
- Avisar al Punt d'Informació corresponent (veure directori), facilitant la informació corresponent i telèfon de contacte per si calgués més informació.

A partir d'aquí, s'activa la cadena d'actuació en emergència corresponent, fent-se càrrec de la situació el Cap d'Emergència, a través dels equips corresponents.

CONFINAMENT O EVACUACIÓ DE L'EDIFICI

CONFINAMENT

El confinament és el resultat d'una activació del Pla d'Emergència que implica romandre a l'edifici sense procedir a l'evacuació del mateix quan així l'indiqui el Cap d'Emergència directament o a través dels equips d'intervenció. S'ha de realitzar quan es doni una situació de risc extrem del tipus: pluja torrencial, neu, o en cas de fuites tòxiques externes a l'edifici. En la resta de casos, es procedirà a l'evacuació de l'edifici.

El confinament es dura a terme en l'edifici on s'ubica el personal, seguint les instruccions del cap d'Emergència.

EVACUACIÓ

Tenint en compte la quantitat d'usuaris dels edificis, la temporalitat de permanència dels mateixos i la possible cohabitació puntual de gran quantitat de treballadors d'empreses subcontractades, **QUALSEVOL EMERGÈNCIA QUE ACTIVI EL PROCÉS D'EVACUACIÓ IMPLICARÀ L'EVACUACIÓ TOTAL DE L'EDIFICI.** No es contemplen evacuacions parcials.

LA SENYAL D'EVACUACIÓ ES PRODUIRÀ QUAN SONIN DE FORMA SIMULTÀNIA TOTES LES SIRENES DE L'EDIFICI.

La organització de la sortida del personal de les diferents empreses concurrents a l'edifici haurà de ser PREESTABLERT pels responsables de les mateixes.



Una vegada rebuda l'ordre d'evacuació mitjançant LES SIRENES DE L'EDIFICI, el personal haurà de:

1. Deixar l'activitat que s'està fent i sortir immediatament de l'edifici, sense entretenir-se a recollir objectes personals
2. Baixar ordenadament per les vies d'evacuació fins la sortides/sortides d'emergència seguint la senyalització específica fins la sortida de l'edifici
3. No fer servir mai els ascensors
4. Obeir les instruccions del personal dels equips d'evacuació
5. Mantenir la calma i no aturar-se ni a les escales ni a les portes de sortida de planta o de carrer
6. Dirigir-se al punt de reunió que us correspongui
7. Intentar contactar amb els vostres companys per verificar si hi estan tots
8. No tornar a entrar a l'edifici fins que no es rebi l'autorització corresponent

RELACIÓ DE TELÈFONS

TELÈFONS D'AJUDA EXTERNA

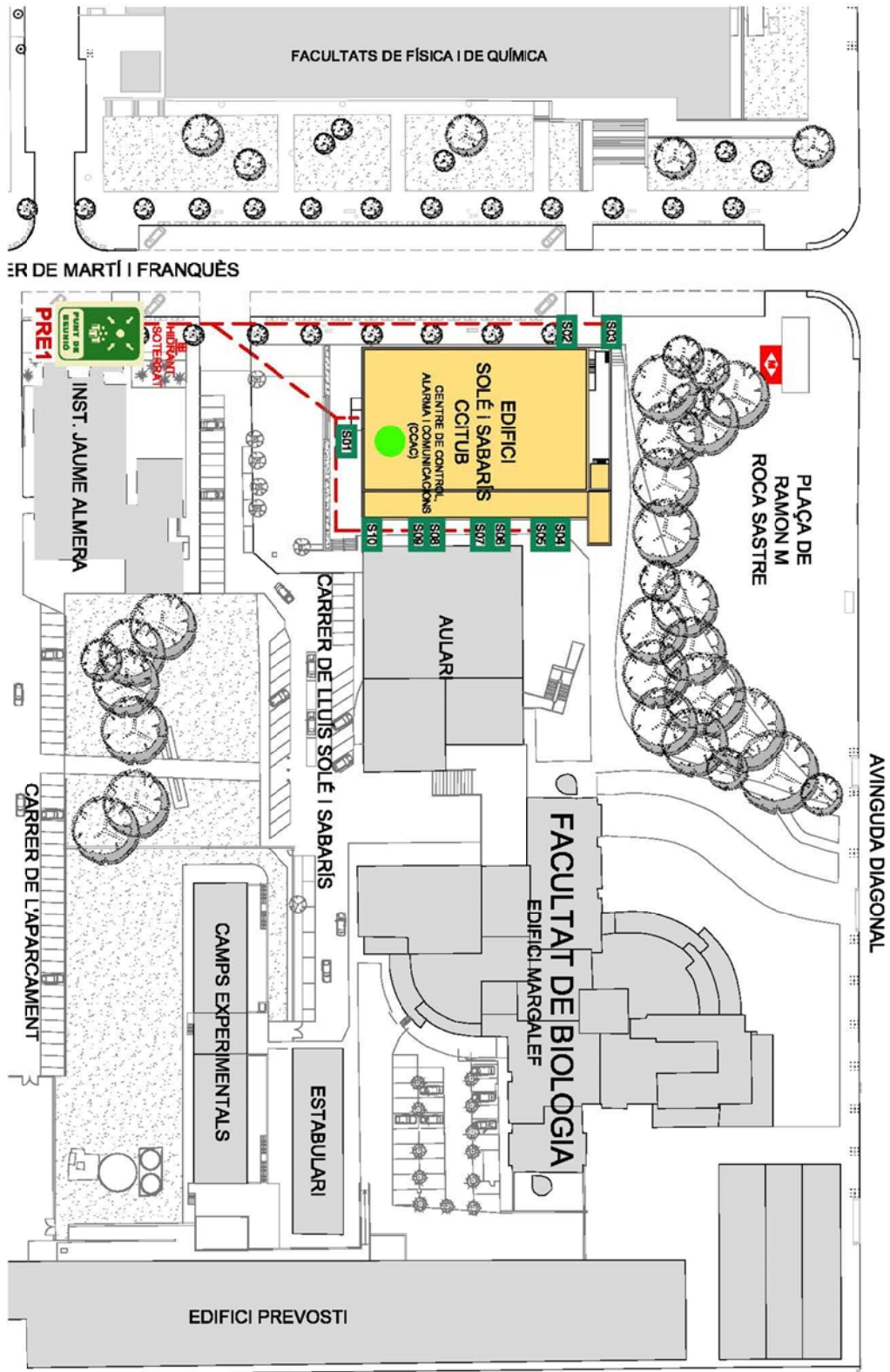
SERVEI	TELÈFON
Servei general d'Emergències	112
Bombers de BCN	080
Guardia Urbana	092
ENDESA	900.770.077
GAS NATURAL	900 750 750
AIGÜES BCN	900 700 720

TELÈFONS DE SERVEI DEL CENTRE

SERVEI	TELÈFON
Cap d'Emergència	93.402.16.97
Cap d'Intervenció	11799 608.637.801
Centre de Control Securitas al Pavelló Rosa	93.403.59.99
OSSMA	93.403.45.02

2. Plànol d'emplaçament amb les sortides assignades i els Punts de Reunió

U Universitat de Barcelona
OSMA Oficina de Seguretat,
Salut i Medi Ambient



EDIFICI SOLE I SABARIS - CCITUB
EMPLAÇAMENT AMB EL CENTRE DE CONTROL, ALARMA I COMUNICACIONS (CCAC),
EL PUNT DE REUNIO D'EMERGENCIA (PRE) I LES SORTIDES DE L'EDIFICI ASSIGNADES

ESC. 1/1000
SETEMBRE-2013