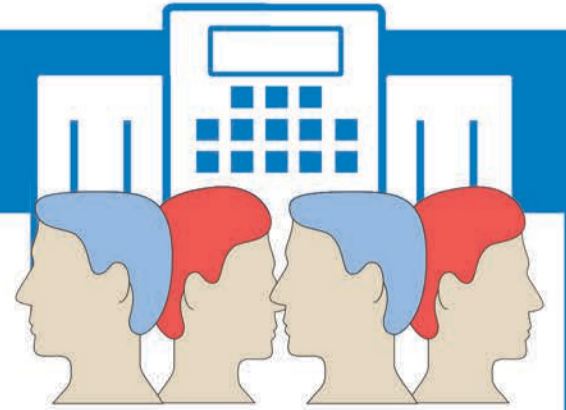
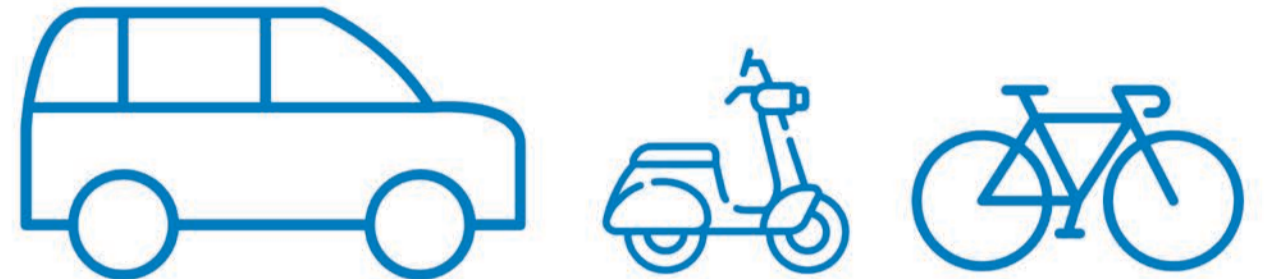


# EVITEM ELS CONTAGIS

## Consells per desplaçar-vos a la feina



/ Utilitzeu, sempre que pugueu, **mitjans de transport individuals**, com la bicicleta, la moto o el cotxe, o **desplaceu-vos a peu**.

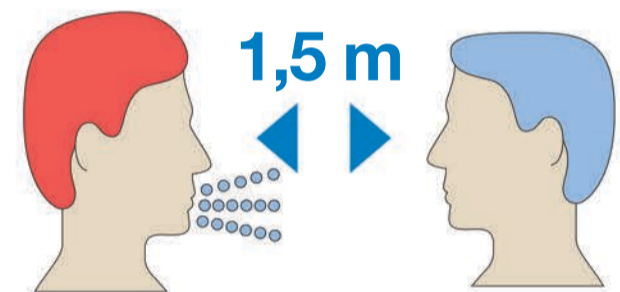


/ Si heu d'utilitzar un **transport col·lectiu**:

Utilitzeu **mascareta**.



Mantingueu la **distància de seguretat d'1 metre i mig** a les andanes i dins dels vehicles.



Si us trobeu persones conegudes, **eviteu-ne el contacte** i mantingueu sempre **la distància aconsellada**.

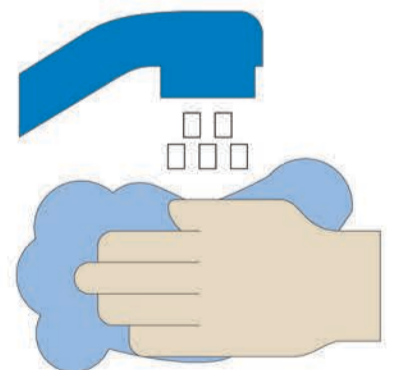


Procureu **tocar** el mínim imprescindible els **elements comuns**, com ara botons, barres, portes, seients, vidres, etc.

**No utilitzeu l'ascensor**, si el transport en té, però si l'heu de fer servir, que sigui individualment. És millor utilitzar les escales mecàniques o pujar i baixar a peu, i sempre mantenint una distància d'un metre entre persones.



**Quan sortiu** del transport públic i arribeu a la feina, **renteu-vos molt bé les mans** amb aigua i sabó o solucions hidroalcohòliques.



A les **estacions i parades** de transport públic, feu una **cua ordenada** i mantingueu la distància de seguretat.

Intenteu evitar les hores punta, i sempre que pugueu, **flexibilitzeu els horaris** d'entrada i sortida a la feina.

