

NORMAS DE ACTUACIÓN EN CASO DE EMERGENCIA

SERVICIO DE DEPORTES

¿Cuál es tu salida de emergencia?



Localízala en los planos de evacuación "Sou aquí" que encontrarás en los núcleos de escaleras y ascensores.

❗ Si no puedes salir, refúgiate en un núcleo de escaleras o en un espacio cerrado lo más alejado posible de la emergencia y pide ayuda.

EN CASO DE EMERGENCIA AVISA
AL PUNTO DE INFORMACIÓN
9340 31354


ossma@ub.edu

 UNIVERSITAT DE
BARCELONA

Oficina de Seguretat,
Salut i Medi Ambient

¿ANTE QUÉ EMERGENCIAS HAY QUE ABANDONAR EL EDIFICIO?

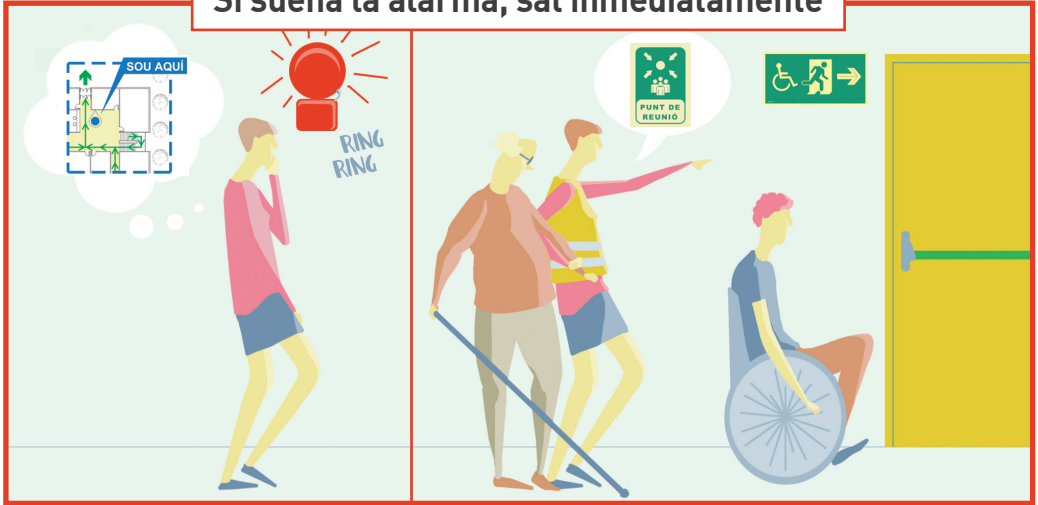
 INCENDIO

 AMENAZA DE BOMBA

 FUGA DE GAS

En caso de otras emergencias, como nevadas o nubes tóxicas, sigue las indicaciones de los equipos de emergencia.

Si suena la alarma, sal inmediatamente



Si estás atrapado por el fuego, protégete



Si detectas un incendio, avisa



Avisa al Punto de Información.

Cierra las ventanas y no dejes puertas abiertas a tu paso.

Cuándo y cómo utilizar un extintor

Utiliza el extintor solo en caso de:

1. poco humo
2. fuego pequeño
3. salida asegurada.



Coge el extintor por el mango fijo y quita el precinto tirando de la anilla.



Presiona la palanca dirigiendo el chorro a la base de las llamas con un movimiento en zigzag.

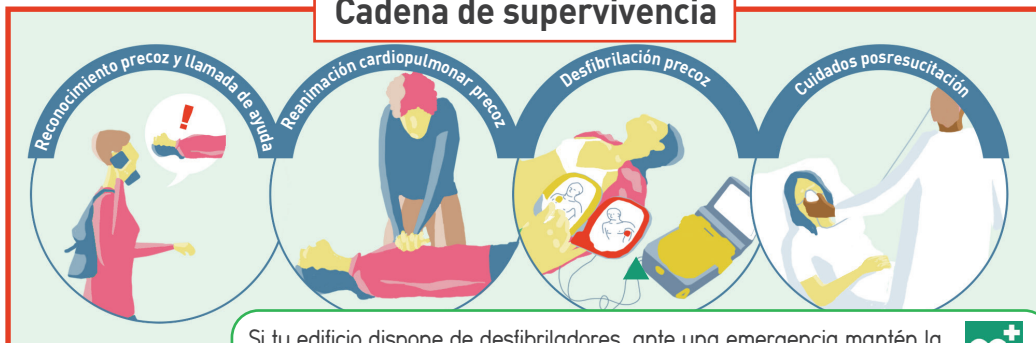
EMERGENCIAS SANITARIAS

En caso de que la persona a auxiliar esté inconsciente, llama primero al **112** y tan pronto como sea posible también al Punto de Información.

Localiza los equipamientos para emergencias más cercanos para poder utilizarlos en caso de quemadura, contacto con productos corrosivos o tóxicos, etc.



Cadena de supervivencia



Si tu edificio dispone de desfibriladores, ante una emergencia mantén la calma y sigue las instrucciones de uso: no comporta ningún peligro.



Tírate al suelo y rueda sobre ti mismo.

En caso de fuego en la ropa



- 1) Sigue siempre las instrucciones que recibas del interlocutor de la UB o de tu encargado.
- 2) No circules por las instalaciones de la UB si no estás autorizado. Está prohibido el acceso a cubiertas, centros de transformación de energía eléctrica, salas de máquinas o de instalaciones técnicas y similares, espacios o recintos confinados, etc.
- 3) No utilices ninguna instalación ni manipules ningún equipo ni recipientes ni contenedores de productos o residuos de la UB sin autorización.
- 4) Mantén las instalaciones limpias y ordenadas durante y después del trabajo. El desorden genera confusión y errores, y provoca accidentes.
- 5) Delimita físicamente las tareas que puedan suponer un riesgo para terceras personas.