



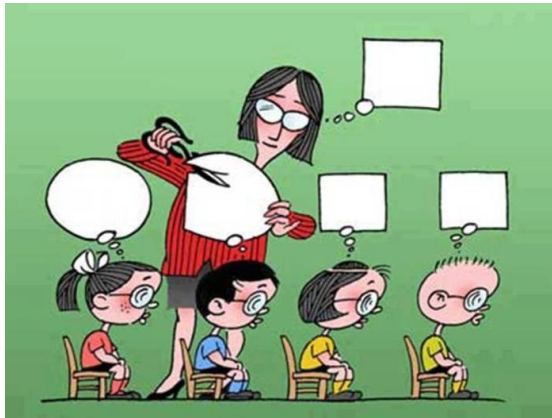
UNIVERSITAT DE
BARCELONA

Facultat d'Educació

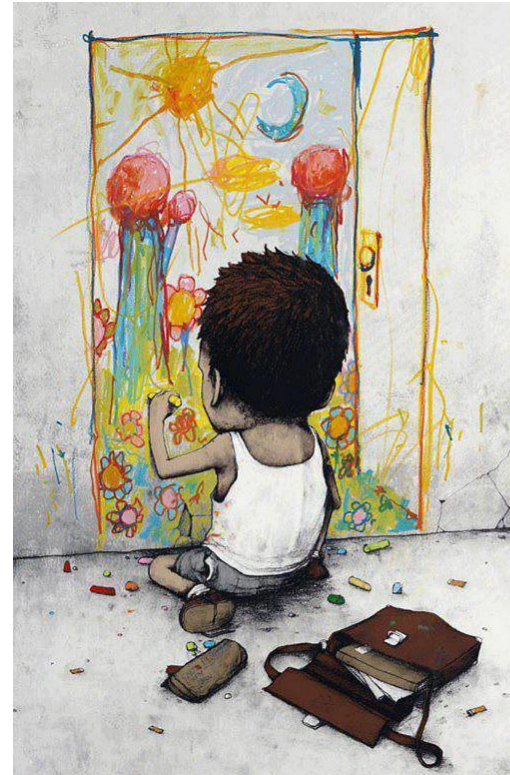
GRAU DE MESTRE D'EDUCACIÓ

PRIMÀRIA

PERFIL PROFESSIONAL DEL MESTRE



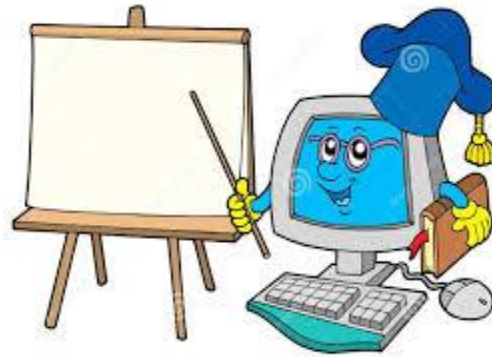
Educēre



"La educación
no cambia al
mundo,
cambia a las
personas que
van a cambiar
al mundo"
~Paulo Freire

Eduċāre

PERFIL PROFESSIONAL DEL MESTRE



*“El professor no serà mai reemplaçat.
Un ordinador no té **emocions**
ni la capacitat d'**inspirar** d'un bon mestre”*

FINALITAT DEL GRAU



- ✓ Dissenyar, planificar i avaluar processos d'ensenyament i aprenentatge per a alumnes de 6 a 12 anys
- ✓ Dissenyar **espais d'aprenentatge** en contextos de diversitat, atenent a la igualtat de gènere, a l'equitat i al respecte als drets humans
- ✓ Desenvolupar les funcions de **tutoria** i orientació als estudiants i les seves famílies
- ✓ Formar part d'un **equip** i treballar de forma coordinada amb altres professionals
- ✓ Desenvolupar la **capacitat reflexiva** i el **pensament crític** com a estratègies per valorar la pròpia pràctica i millorar-la

ACCÉS AL GRAU

PREINSCRIPCIÓ UNIVERSITÀRIA

- ✓ Nota de tall
- ✓ Proves d'aptitud personal (PAP)

NOTES DE TALL (2019)

PAU, Cicle formatiu	8,280
> 25 anys	5,0
> 45 anys	5,0
Titulats universitaris	7,100

PROVES D'APTITUD PERSONAL (PAP)

- ✓ Prova de competència lingüística
- ✓ Prova de competència lògica-matemàtica

The screenshot shows a web browser window displaying the page for the Personal Aptitude Test (PAP) at the Universitat de Catalunya. The page title is "Prova d'aptitud personal (PAP) per a l'accés als graus en educació infantil i primària". The page content includes a navigation menu with options like "Inici", "Estudis universitaris", "PAU", "Preinscripció", "Beques i preus", "Què puc fer si...?", and "Contacte". A search bar is visible in the top right corner. The main heading is "Prova d'aptitud personal (PAP) per a l'accés als graus en Educació Infantil i en Educació Primària". Below this, there is a warning message: "ATENCIÓ: Atesa la situació excepcional en la qual es troba el país, en aquests moments es treballa en un escenari d'ajornament generalitzat de totes les proves." A "Destaquem" section highlights "Preguntes Freqüents PAP Educació Infantil/Educació Primària". The page also features sections for "Definició de les competències" and "Qui s'ha de presentar a la PAP". The browser's address bar shows the URL "universitats.gencat.cat/ca/altres_pagines/educacio_inf_i_prim/index.html". The taskbar at the bottom shows the Windows logo, a search bar, and various application icons, with the system tray displaying the date and time as 23/05/2020 at 16:35.

PLACES

MATÍ

- 6 grups (1A, 1B, 3A, 3B, 5A, 5B)
- de 8:30 a 14:30

TARDA

- 4 grups (7A, 7B, 9A, 9B)
- de 15:30 a 21:30

MODALITATS DE MATRÍCULA

1r CURS

- Temps complet (60 crèdits)
- Temps parcial (30-60 crèdits)

2n, 3r i 4t CURS

- Temps complet (46-60 crèdits)
- Temps parcial (18-45 crèdits)

PREU DEL CRÈDIT = 25,27 €(preu orientatiu)

PLA D'ESTUDIS

DISTRIBUCIÓ DE CRÈDITS ECTS

Formació bàsica	60 crèdits
Obligatòria	102 crèdits
Optativa	27 crèdits
Pràctiques externes	45 crèdits
Treball de fi de grau	6 crèdits
Total	240 crèdits

PLA D'ESTUDIS

4 cursos: 2 semestres
36 setmanes

ASSIGNATURES **PRIMER** CURS

1r semestre	2n semestre
Psicologia de l'Educació en Primària (12c)	
Processos Educatius i Pràctica Docent a l'Educació Primària (6c)	Planificació, Disseny i Avaluació de l'Aprenentatge i l'Activitat Docent (6c)
Sociologia de l'Educació: Canvis Socials, educatius i Multiculturalitat (6c)	Acció Tutorial: Relacions Escola, Família i Comunitat (6c)
Llengua Catalana per a l'Ensenyament (6c)	Llengua Anglesa per a l'Ensenyament (6c)
Llengua Castellana per a l'Ensenyament (6c)	Iniciació a la Didàctica de la Llengua i la Literatura (6c)

ASSIGNATURES SEGON CURS

1r semestre	2n semestre
Sistema Educatiu i Organització Escolar (6c)	Teoria i Pràctica de l'Escola Inclusiva (6c)
Aprenentatge i Ensenyament de les Ciències Naturals (6c)	Didàctica de les Habilitats Comunicatives (6c)
Educació Física a Primària (6c)	Raonament i Activitat Matemàtica a Primària (6c)
Educació Visual i Plàstica a Primària (6c)	Didàctica de la Geografia (6c)
Pràctiques I (6c)	Didàctica de la Matèria, l'Energia i la Interacció (6c)

ASSIGNATURES **TERCER** CURS

1r semestre	2n semestre
Didàctica de les Matemàtiques I (6c)	Pràctiques II (30c)
Didàctica de la Literatura Infantil i Juvenil (6c)	
Didàctica de la Història (6c)	
Expressió Musical a Primària (6c)	
Introducció a la Didàctica de la Llengua Anglesa (6c)	

ASSIGNATURES **QUART** CURS

1r semestre	2n semestre
Didàctica de la Matemàtica II (6c)	Pràctiques III (9c)
Planificació Docent a l'Àrea de Llengua (6c)	Obligatòria de Menció (6c)
Recerca i innovació en la Pràctica Educativa (6c)	Optativa de Menció (3c)
	Optativa de Menció (3c)
	Optativa de Menció (3c)
Obligatòria de Menció (6c)	Treball Final de Grau (TFG) (6c)
Obligatòria de Menció (6c)	

MENCIONS

ESPECÍFIQUES

- ✓ Educació Física
- ✓ Educació Musical
- ✓ Educació Visual i Plàstica
- ✓ Aprofundiment Curricular

COMPARTIDES

- ✓ Atenció a la Diversitat
- ✓ Biblioteques Escolars
- ✓ Llengües Estrangeres
- ✓ Tecnologies Digitals per a l'Aprenentatge

Compte !! les mencions no es trien en el moment de la preinscripció universitària, sinó a la Facultat al segon semestre de 3r curs

PER QUÈ ESCOLLIR LA UB?

- ✓ Acadèmics, investigadors i mestres d'educació infantil i primària
 - ✓ Pedagogia activa i aprenentatge experiencial
 - ✓ Pla d'acció tutorial
 - ✓ Xarxa centres educatius del territori



- ✓ Formació vinculada a la recerca
- ✓ Recursos tecnològics i metodològics per modalitat mixta que combina presencialitat física i virtual
 - ✓ ERASMUS i SICUE
 - ✓ Beques i ajuts

UNIVERSITAT DE BARCELONA



Ajuts especials BkUB

Ajuts de matrícula per crèdits matriculats per segona vegada

Ajuts de matrícula per a estudiants amb situacions sobrevingudes

Ajuts de matrícula per a estudiants amb canvi d'ensenyament

Ajuts de matrícula denegació (MEC) motius acadèmics màster

Ajuts per terceres llengües a l'EIM



PER SABER MÉS DEL GRAU D'EP

The screenshot shows the website for the 'Grau de Mestre d'Educació Primària' (Primary Education Degree) at the University of Barcelona. The page is in Catalan and features a blue header with the university's logo and navigation menus. The main content area includes a 'Presentació' section with a photograph of students in a laboratory setting. Below the photo, there is a list of 'Direccions Educació Primària' (Primary Education Directions) and a 'CONVOCATÒRIA DE' (Call for Applications) button. The page also contains detailed text about the degree's objectives, professional opportunities, and the university's commitment to innovation in education.

UNIVERSITAT DE BARCELONA

Facultat d'Educació

La Facultat Estudis Recerca i Innovació Mobilitat Relació amb la societat

Grau de Mestre d'Educació Primària

Informació del grau

- Presentació
- Objectius i competències
- Accés i preinscripció
- Pla d'estudis
- Pràctiques
- Metodologia docent i sistema d'avaluació
- Sortides professionals
- Suport a l'estudi
- Multilingüa
- Calendari, horaris, assistència i avaluació
- Plans docents i professorat
- Dades de l'ensenyament

Presentació

Seu mestre en educació primària significa contribuir al desenvolupament físic, intel·lectual, comunicatiu, social i cognitiu de l'alumnat de 6 a 12 anys, acompanyant-lo en el seu aprenentatge i desenvolupament gràcies al disseny i implementació de situacions educatives, garantint sempre un clima de seguretat i confiança. Educar és oferir oportunitat en tots els moments: intel·lectual, emocional, físic, artístic i cultural. El mestre serà el la mediació social per fer, orientar i prevenir i realitzar la realitat i el desenvolupament dels seus alumnes.

El mestre d'educació primària disposa d'un espectre ampli de sortides professionals. A més d'exercir com a mestre a l'escola primària, tant pública com privada o concertada, també es pot optar per exercir tasques en departaments d'organismes i institucions educatives com ara zoologia, museus, parcs i jardins, editorials o assessorar projectes educatius, socials i artístics, o desenvolupar iniciatives i programes (lletres de fàula, elements d'ètica a l'educació secundària, programes informàtics, etc.), sempre contribuint al progrés i la innovació educativa.

Per tot això, el grau de Mestre d'Educació Primària manté un alt nivell d'ocupació entre els seus titulats.

Seu mestre és una professió de gran responsabilitat social, per tant, necessita una preparació d'alt nivell. La Universitat de Barcelona, posicionada entre les cent millors universitats del món, ofereix aquest grau de quatre anys, amb la possibilitat d'assolir la titulació amb mencions d'Alèmia o la Diversitat, Biblioteques Escolars, Educació Musical, Aprenentatge Cooperatiu, Educació Visual i Plàstica, Educació Física, Tecnologies Digitals per a l'Aprenentatge, la Comunicació i l'Español, i Llengües Estrangeres (Anglès).

El grau de Mestre d'Educació Primària és una de les opcions més interessants i estimades per a tots els estudiants que vulguin treballar en les múltiples i diverses àrees de l'educació, la innovació educativa, la recerca i l'elaboració de materials didàctics.

Direccions Educació Primària

- Tribunal final de grau (TFG)
- Mencions
- Reconecement de crèdits
- Horari d'atenció del Cap d'estudis
- Pla d'acció tutorial
- Portafoli multilingüe
- Títols de grau
- Secretaria d'Estudiants i Docència (SED)
- Ciutat Biblioteca Mundet
- Servei d'Alèmia a l'Estudiant (SAE)
- Capçalera en Llengua Catalana
- Accreditació nivell B2 d'alemany, anglès, francès o italià
- Sistema de qualitat
- Tutoria i normes d'educació en cas d'emergència

CONVOCATÒRIA DE

ub.edu/educacio

