

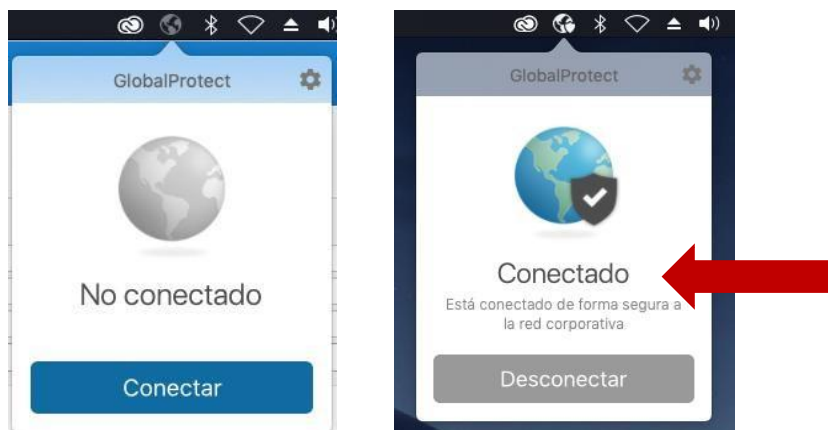
Connectar-se a una unitat de xarxa des de fora de la UB (Windows)

Aquest manual és per a equips amb SO **Windows**. També pot servir per a altres sistemes operatius però els passos i l'aspecte de les pantalles poden ser diferents.

1. **Establir una connexió VPN des de l'equip cap a la xarxa de la UB.** Per fer-ho, seguïu les pautes de [com accedir amb VPN](#). (Consisteix en connectar-se a <https://vpnub.ub.edu/>, validar-se, descarregar i instal·lar el programari).



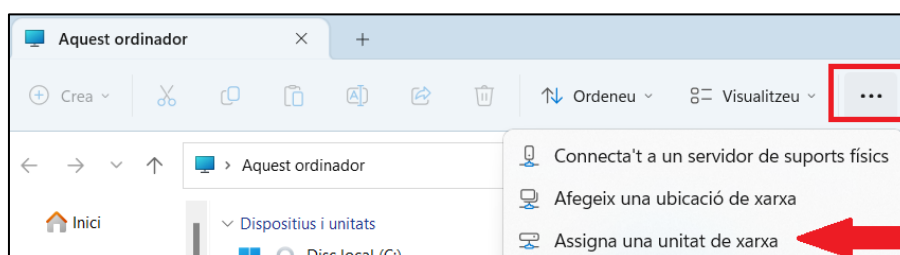
Assegureu-vos de tenir la **connexió VPN establerta** per poder continuar.



2. Obriu l'*Explorador de fitxers*, seleccioneu *Aquest ordinador* i aneu a la pestanya superior *Equip*. Despleguem *Assigna una unitat de xarxa*, i trieu *Assigna una unitat de xarxa*.

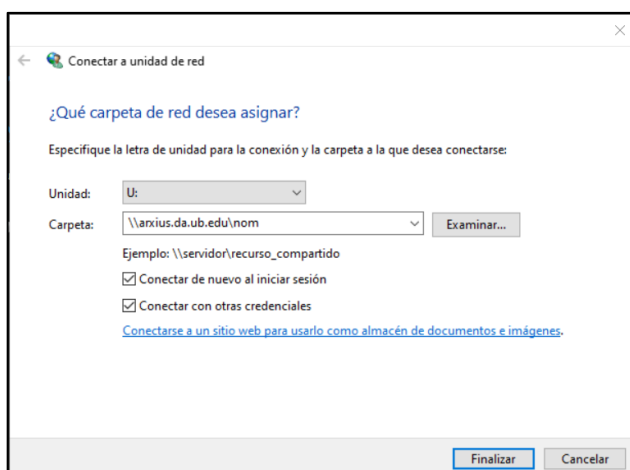


Per a equips amb Windows 11, caldrà anar als 3 puntets per triar *Assigna una unitat de xarxa*

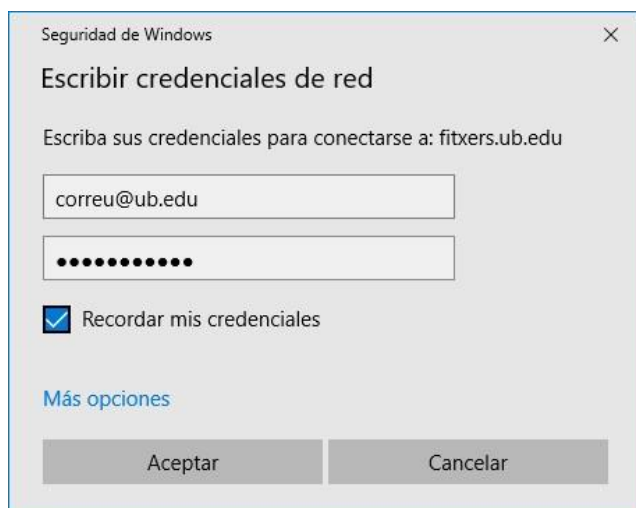


3. Se'ns obre una nova finestra on:

- A *Unidad* seleccioneu una lletra, normalment la U:
- A *Carpeta* escriviu `\\arxius.da.ub.edu\nom`
On "nom" serà el nom de l'espai. Consulta l'annex 1 per conèixer el nom del vostre espai
- Si voleu que cada cop que arrenqui l'equip connecti la unitat, marqueu *Conectar de nuevo al iniciar sesión*.
- Marqueu *Conectar con otras credenciales*.



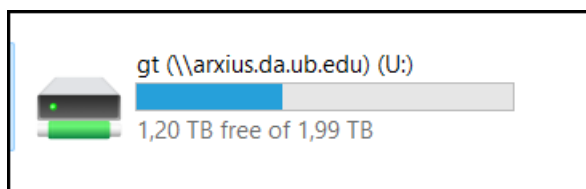
4. Després de prémer *Finalitzar* us demana les credencials de la UB (és la vostra adreça de correu i la contrasenya UB):



5. Finalment, premeu *Aceptar*.

Annex 1. Com saber el nom del vostre espai en xarxa

Anant a l'*Explorador de fitxers* d'un equip connectat a la xarxa de la UB amb accés a la unitat de xarxa que us interessa, podreu veure el nom de les unitats que te connectades.



En aquest cas, el nom de l'espai és gt

Si no teniu accés a un equip de la UB per verificar el nom, podeu contactar amb el PAU.

Annex 2. Altres unitats de xarxa

En alguns Serveis o Unitats, a més de treballar amb el servei de fitxers (U:\), també treballen amb altres unitats de xarxa. En aquests casos les instruccions són les mateixes, en tot cas cal conèixer la ruta i nom de la carpeta a la que ens volem connectar corresponent.