

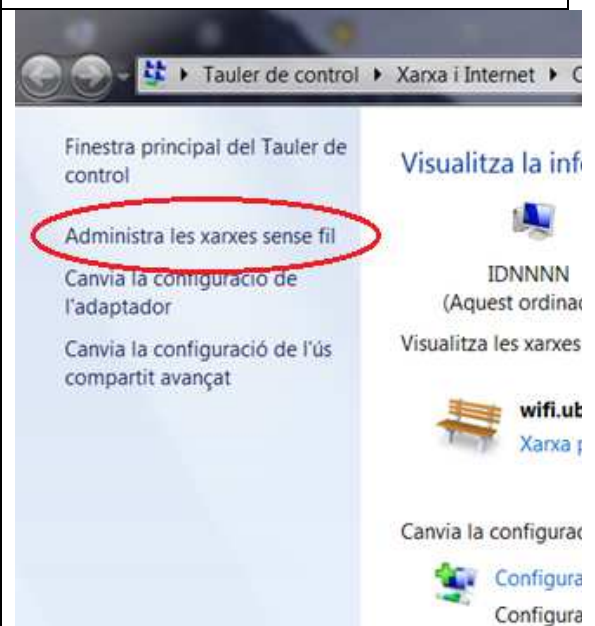
PASSOS PER CONFIGURAR L'EDUROAM EN WINDOWS 7

Per a poder-nos connectar a la xarxa **eduroam** en Windows 7, cal seguir els següents passos de configuració:

PAS 1: Des de l'escriptori accedim al menú de xarxes sense fils. Seleccionem "Obre el Centre de xarxes i recursos compartits"

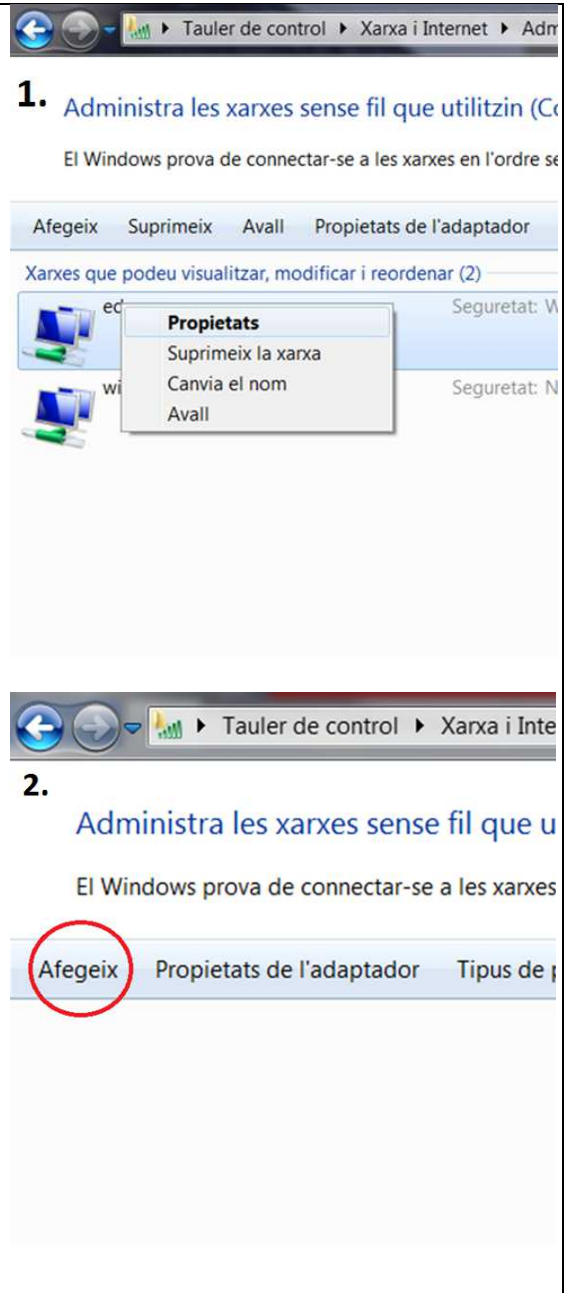


PAS 2: Del panell esquerre seleccionem "Administra les xarxes sense fil".



PAS 3: Observem la llista de xarxes sense fils. Ens podem trobar en un dels dos casos següents:

1. Si tenim l'**eduroam** a la llista de xarxes caldrà que seleccionem aquesta xarxa fent un clic sobre el nom, a continuació fer clic amb el botó dret del ratolí i seleccionar "Propietats". Un cop fet això, podem saltar al **PAS 6**.
2. Si no tenim l'**eduroam** a la llista de xarxes seleccionarem "Afegeix" i continuem al **PAS 4**.



The image shows two screenshots of the Windows Network Center interface. The top screenshot shows a context menu for a selected network with options: "Propietats", "Suprimeix la xarxa", "Canvia el nom", and "Avall". The bottom screenshot shows the "Afegeix" button circled in red, indicating the next step in the process.

1. Administra les xarxes sense fil que utilitzin (C)
El Windows prova de connectar-se a les xarxes en l'ordre se

Afegeix Suprimeix Avall Propietats de l'adaptador

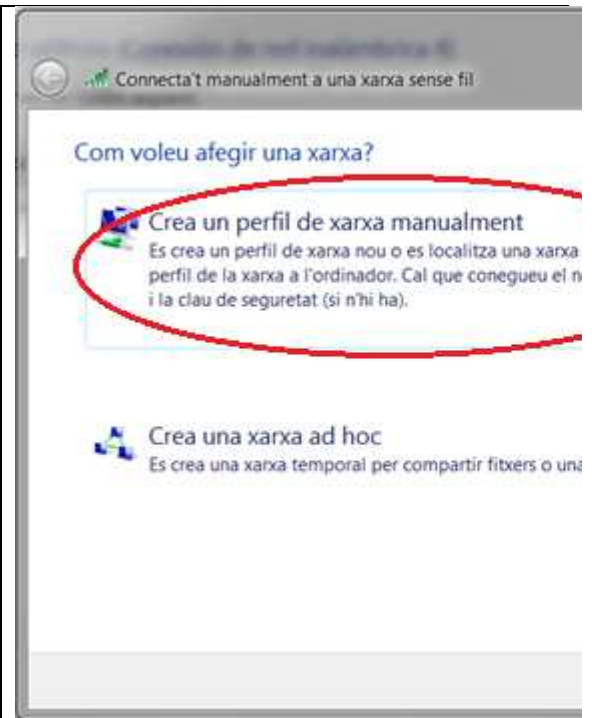
Xarxes que podeu visualitzar, modificar i reordenar (2)

ec **Propietats** Seguretat: V
Suprimeix la xarxa
Canvia el nom
Avall
wi Seguretat: N

2. Administra les xarxes sense fil que u
El Windows prova de connectar-se a les xarxes

Afegeix Propietats de l'adaptador Tipus de p

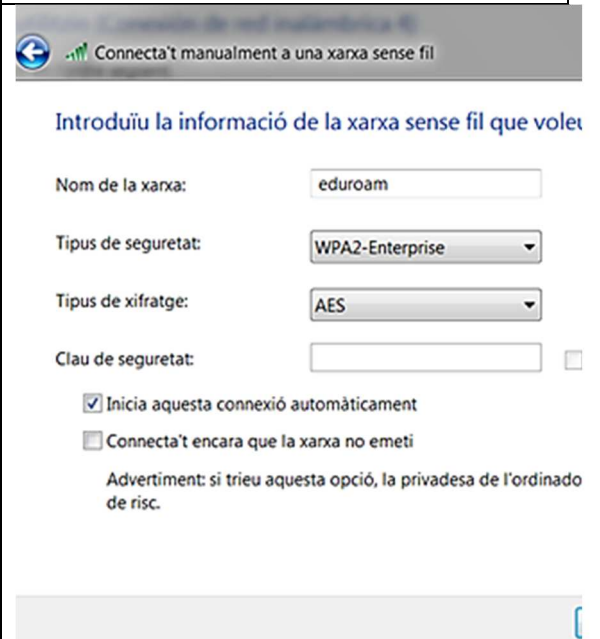
PAS 4: Un cop hem fet clic a “Afegeix”, seleccionem “Crea un perfil de xarxa manualment”.



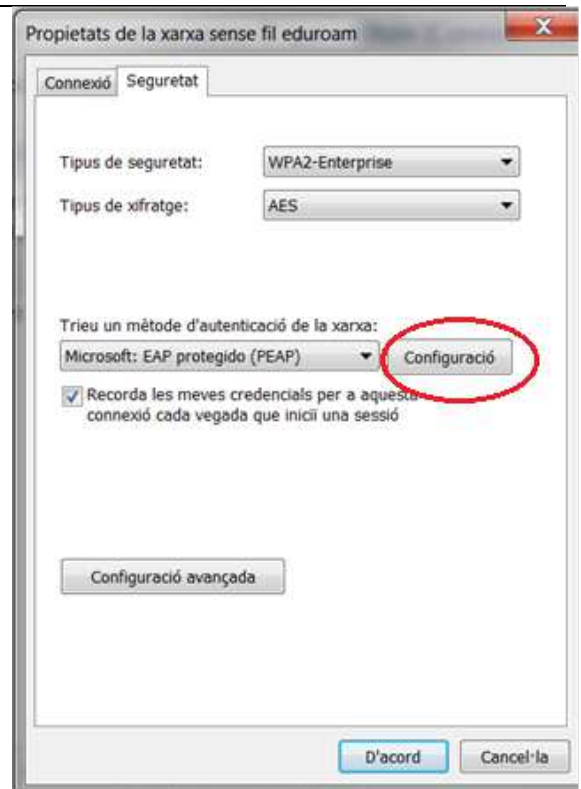
PAS 5: Configurem la xarxa **eduroam** tal com es veu a la captura de pantalla.

Si marquem la casella “Inicia aquesta connexió automàticament”, cada vegada que el nostre ordinador detecti aquesta xarxa, s’hi connectarà.

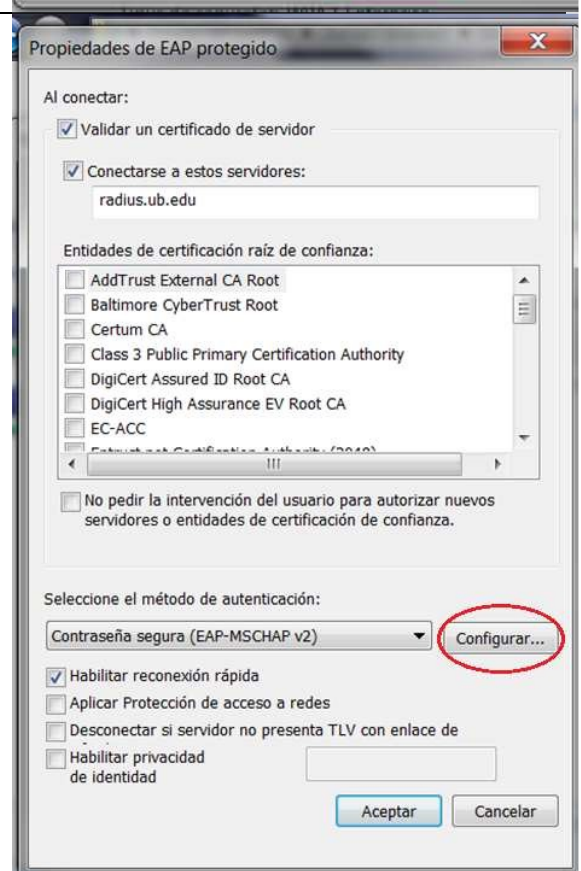
Seleccionem “Endavant”.



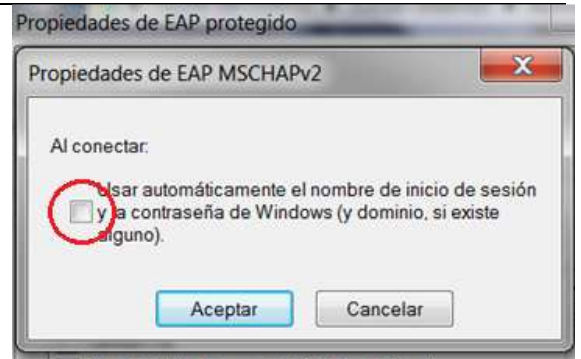
PAS 6: Seleccionem la pestanya “Seguretat”, observem que tot estigui configurat com a la imatge de la dreta i fem clic a “Configuració”



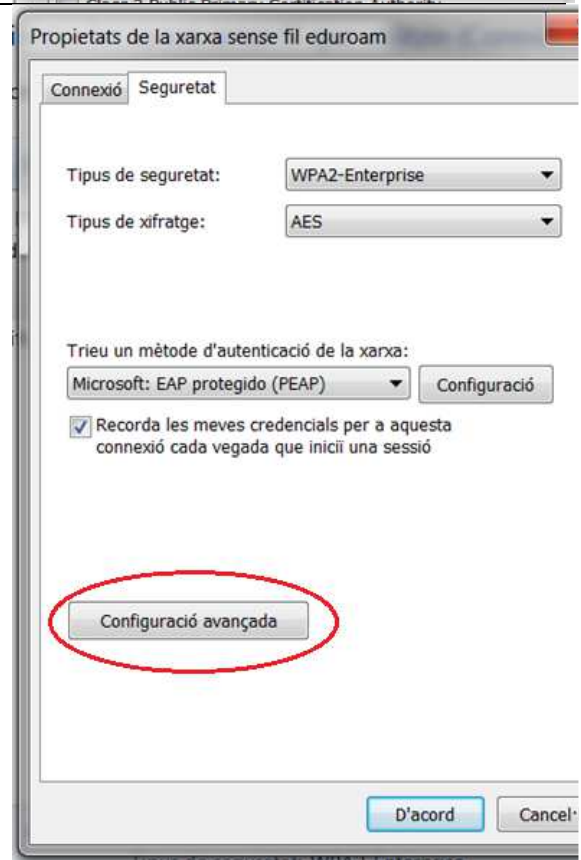
PAS 7: Observem que les propietats de EAP protegit són les correctes, és a dir, tal com estan a la captura de pantalla de la dreta. Seleccionem “Configurar...”



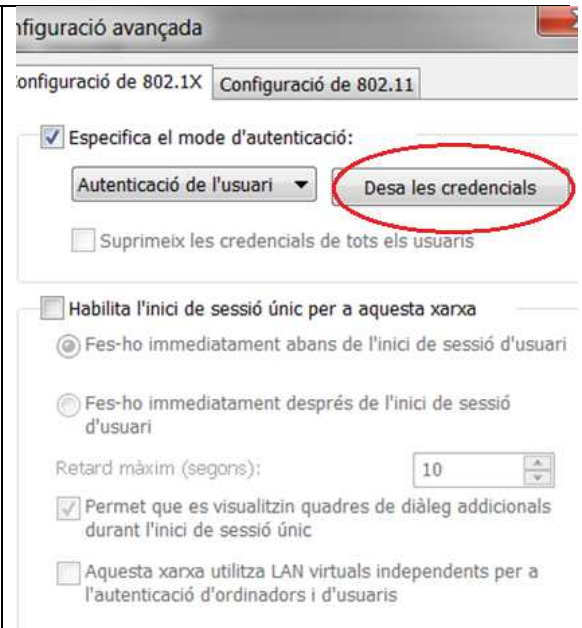
PAS 8: Ens assegurem que la opció “Usar automáticamente el nombre de inicio de sesión y la contraseña de Windows (y dominio, si existe alguno)” no està seleccionada. Premem “Aceptar”



PAS 9: Tornem a ser a la pestanya “Seguretat”, però ara seleccionem “Configuració avançada”.



PAS 10: Observem a la imatge tal com hauríem de tenir la configuració avançada i fem clic a “Desa credencials”.

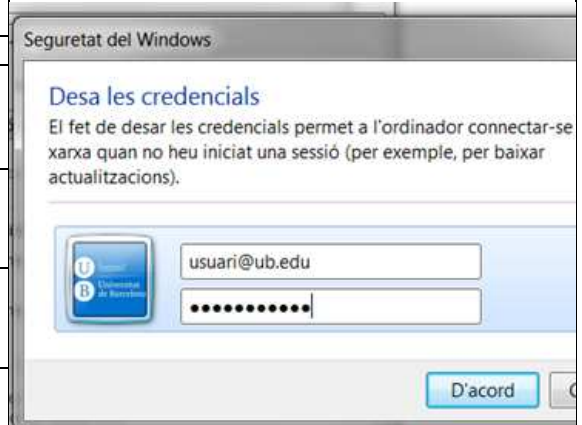


PAS 11: Introduïm les nostres credencials. Per saber quin és el nostre usuari **eduroam** observem la taula següent:

Escenari	Adreça de correu	Usuari eduroam
Sóc un alumne	jhergar6@alumnes.ub.edu	jhergar6.alumnes@ub.edu
Sóc un PAS/PDI	joan.pere.garcia@ub.edu	joan.pere.garcia@ub.edu
Sóc un alumni	ramon.amat@alumni.ub.edu	ramon.amat.a@ub.edu

La contrasenya és la que utilitzem per accedir al correu UB.

Premem “D’acord”



PAS 12: Un cop ja hem configurat la xarxa, tornem al menú de xarxes sense fils de l'inici i premem "Connecta't" a l'**eduroam**.



PAS 13: Comprovem que la connexió s'ha realitzat correctament.

