



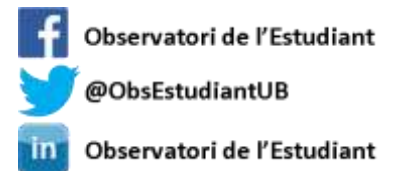
Observatori de l'Estudiant



UNIVERSITAT DE
BARCELONA



Observatori
de l'Estudiant



Observatori de l'Estudiant

@ObsEstudiantUB

Observatori de l'Estudiant



L'Observatori de l'Estudiant com a nova eina de participació i comunicació

ANÀLISI DAFO

ORIGEN INTERN

POSITIUS

Per a consecució objectius

F
Voluntat de les parts d'establir noves estratègies
Canvi cap una cultura participativa
Estructura organitzativa i vies obertes

NEGATIUS

Per a consecució objectius


D
Paternalisme
Passotisme
Conciliació vida acadèmica i extraacadèmica
Manca de reconeixement
Manca d'identificació entre representant i representat

ORIGEN EXTERN

O
Marc legal: RD del L'Estatut de l'Estudiant Universitari.
Establiment d'espai de trobada. CEUCAT, CEUNE

A
No fer res
Trencar els ponts de diàleg

Definició (2012)



L'**OBSERVATORI DE L'ESTUDIANT** de la Universitat de Barcelona és una via de participació dels estudiants per al **debat**, la **discussió**, la **reflexió** i l'elaboració d'estudis relatius a la vida universitària dels estudiants en un *espai d'aprenentatge no formal*, per facilitar el disseny de *polítiques universitàries* que promoguin la **DIMENSIÓ SOCIAL**, la **INCLUSIÓ**, **L'EXCEL·LÈNCIA** i **L'EQUITAT PARTICIPATIVA**.

2012

Els estudiants tenen un paper central com a **MOTOR D'IDEES** i en **L'ELABORACIÓ D'ESTUDIS** del seu propi àmbit

“

L'**Observatori de l'Estudiant** de la UB s'ha d'entendre com un **escenari de participació de l'estudiantat**, de coneixement de la seva **realitat a través de si mateix** i d'**aprenentatge no formal** i col·laboratiu en el qual es potencia el **DESENVOLUPAMENT INTEGRAL DE COMPETÈNCIES TRANSVERSALS**”

(ECoViPEU-UB, p.5)



Objectius

- Estudis periòdics i sistemàtics sobre les **CONDICIONS DE VIDA I D'ESTUDIS, PARTICIPACIÓ I PERFILS DELS ESTUDIANTS DE LA UNIVERSITAT DE BARCELONA**, per tal de conèixer les seves necessitats i suggeriments i a partir d'aquests dissenyar polítiques universitàries.

FER



- Amb la **PARTICIPACIÓ ACTIVA DELS ESTUDIANTS** i dels especialistes de la mateixa universitat, així com d'altres personalitats de reconegut prestigi en aquesta àrea.

COMPTAR



- Tant els **ESTUDIS** ja realitzats com els que s'iniciïn a partir d'ara. Aquests estudis han de ser elaborats amb autonomia i independència de forma que s'assegurin les dades obtingudes i les conclusions que se n'obtinguin.

RECOLLIR



- Per **MANTENIR ACTUALITZADA TOTA LA INFORMACIÓ RELLEVANT** que es generi al voltant d'aquest tema, de la Universitat de Barcelona i del sistema universitari català, espanyol, europeu i internacional.

VETLLAR



Cultura i valors

Un dels principals objectius en el marc de l'Espai Europeu d'Educació Superior (EEES) és avançar cap a una educació superior més **EQUITATIVA I INCLUSIVA**, enteses des d'una **PERSPECTIVA INTEGRAL** relativa tant a *l'accés* com a la *trajectòria* i els *resultats*.

Conèixer **ELS PERFILS, LES CARACTERÍSTIQUES I LES CONDICIONS DELS ESTUDIANTS** és imprescindible per a fer avanços en aquest sentit. Les conferències ministerials de **Berlín** (2003), **Bergen** (2005), **Londres** (2007), **Lovaina** (2009), **Budapest** (2010), **Bucarest** (2012), **Erevan** (2015), **París** (2018) i **Roma** (2020) emfatitzen aquesta qüestió.



Eixos estratègics

PARTICIPACIÓ

- Activa, compromesa i responsable dels estudiants

DIMENSIÓ SOCIAL

- Indicadors de seguiment de la cohesió social i la igualtat d'oportunitats.

EMPLEABILITAT

- Valor de la formació universitària

Línia estratègica 1 | La participació



La participació de l'estudiant esdevé la part central de l'EEES. A l'**Estatut de l'Estudiant Universitari (EEU)** s'hi diu explícitament que "[la Conferència Ministerial de Berlín \(2003\)](#) reconeix expressament el paper de l'alumnat en la gestió pública de l'educació superior". Així mateix, diu que "*l'EEES destaca la dimensió de l'estudiant com a subjecte actiu del procés formatiu*".



L'**EEU** impulsa un nou model de participació dels estudiants en tots els àmbits de la vida universitària: social, política, estratègica, associativa, cultural, als processos de qualitat, de cooperació, voluntariat, etc.



L'Observatori com a eina de **PARTICIPACIÓ dels estudiants** a través de:

La **Xarxa d'Estudiants de Grau**: Grups de Treball i Comissió Permanent.
El Suport Tècnic d'Estudis: **Estudiants de Màster i de Doctorat**.



Línia estratègica 2 | La dimensió social

La Dimensió Social és part integrant de l'EEES, quan diu que “L'educació superior ha de jugar un paper essencial en la promoció de la **cohesió social**, en la **reducció de les desigualtats** i l'**elevació del nivell de coneixement, habilitats i competències** en el centre de la societat. Les polítiques d'educació superior han de posar l'accent en maximitzar el potencial de les persones quant al seu **desenvolupament personal** i la seva contribució a **una societat sostenible, democràtica i basada en el coneixement**”.



L'Observatori com a:

- Eina de **SEGUIMENT DEL DESENVOLUPAMENT DE LA DIMENSIÓ SOCIAL** en l'àmbit dels estudiants.
- Compromís amb la **QUALITAT I EQUITAT** educatives.

Els diferents tractats que la conformen:

[BERGEN \(2005\)](#)

[LONDRES \(2007\)](#)

[LOVAINA \(2009\)](#)

[BUDAPEST \(2010\)](#)

[BUCAREST \(2012\)](#)

[EREVAN \(2015\)](#)

[PARÍS \(2018\)](#)

[ROMA \(2020\)](#)



Línia estratègica 3 | L'empleabilitat i la inserció professional



La **MILLORA DE L'EMPLEABILITAT** dels universitaris s'ha convertit en un dels **grans reptes de les institucions educatives**. I amb aquesta qüestió, ha assolit una importància creixent **l'ATENCIÓ** que s'ha de parar a les **EXPECTATIVES dels estudiants**, les quals s'han de tenir en compte per a millorar la **qualitat i la satisfacció amb el servei que reben**.

L'Observatori com a eina per a facilitar i impulsar:

L'EMPLEABILITAT i el desenvolupament de **COMPETÈNCIES TRANSVERSALS**

La **TRANSICIÓ AL MERCAT LABORAL**

L'autoocupació i l'**EMPRENEDORIA**

El **DESENVOLUPAMENT PROFESSIONAL** i la **formació A AL LLARG DE LA VIDA**.

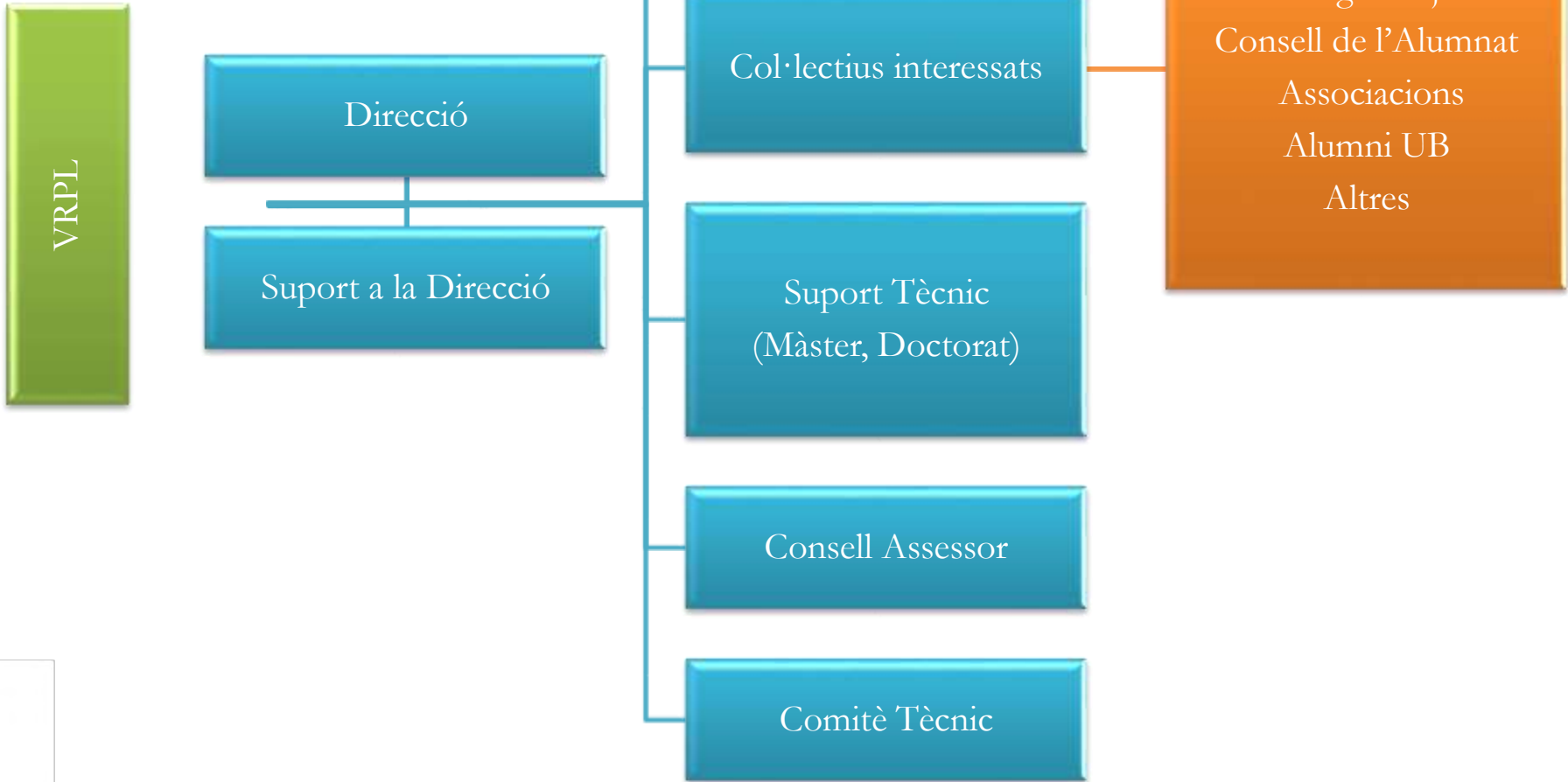


Eina de participació dels
estudiants

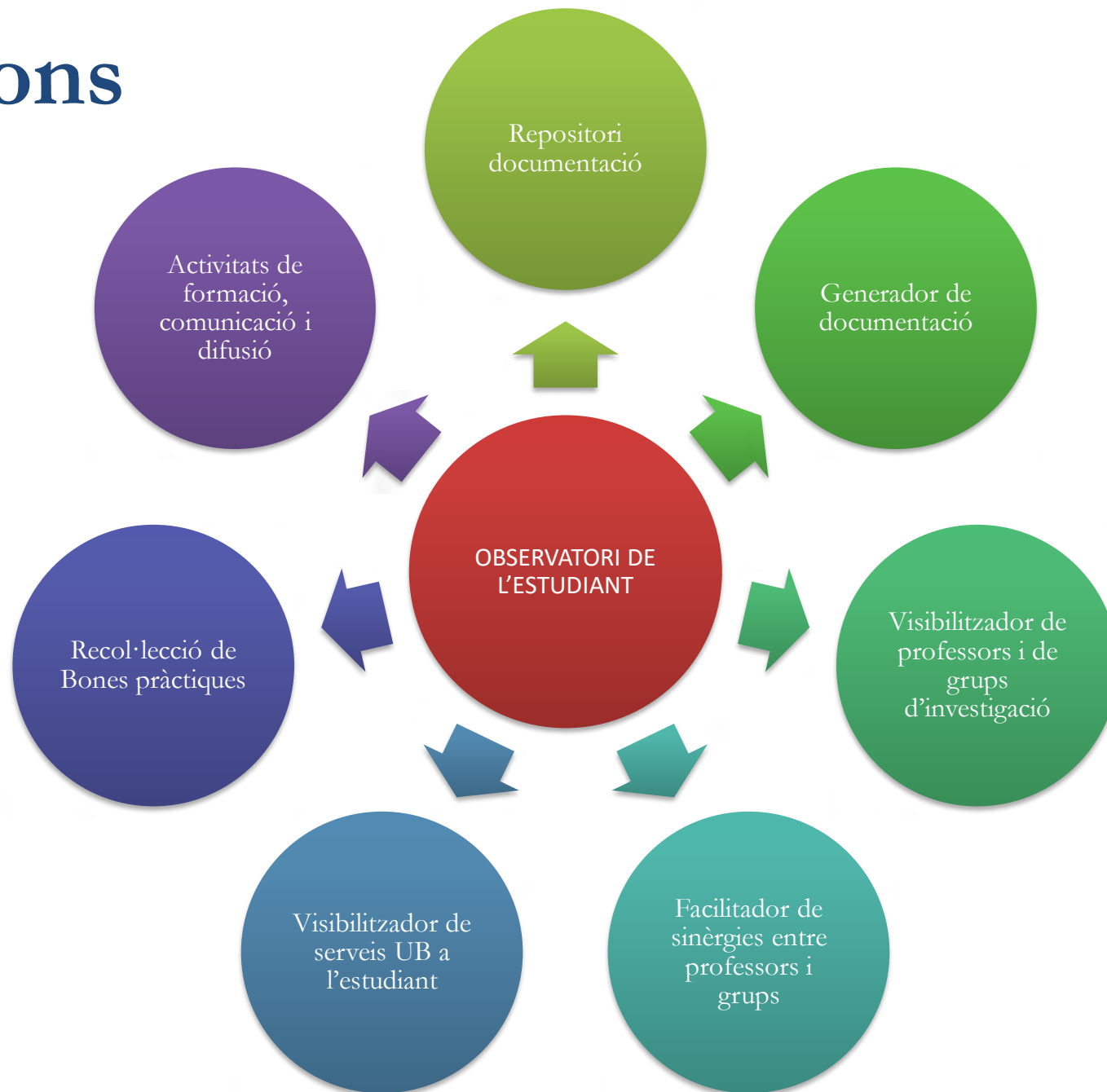
Eina de visualització de la recerca,
els serveis i les bones pràctiques



Organigrama



Funcions



ACCÉS

- Orientació
- Transició i accés a l'Educació Superior
- Característiques demogràfiques
- Rutes d'accés
- Condicions socioeconòmiques

CONDICIONS DE VIDA I D'ESTUDIS

- **ACCIÓ TUTORIAL**, programes d'informació i orientació
- **TEMES SOCIOECONÒMICS**: Renda, taxes, preus públics de matrícula, ingressos i despeses, beques, ajuts, etc.
- **ALLOTJAMENT** : Col·legis Majors, residències, pisos, en família, amb la parella, sols, amb companys, etc.
- **DEDICACIÓ ALS ESTUDIS**: temps complet i parcial, compaginació estudis i feina.
- **DIVERSITAT** i interculturalitat.
- **IGUALTAT**
- **DISCAPACITAT** i altres necessitats educatives especials.
- **RENDIMENT ACADÈMIC**: Èxit, persistència, canvi d'estudis, fracàs, absentisme i abandonament.
- **MOBILITAT**
- **HÀBITS SALUDABLES**: Esport, salut, alimentació, benestar, etc.
- **INFORMACIÓ I COMUNICACIÓ**
- **ACTIVITATS CULTURALS**
- **SOSTENIBILITAT I CANVI CLIMÀTIC**

PARTICIPACIÓ

- Política, associativa, social, estratègica, cultural, etc.
- Acadèmica i en processos de qualitat,
- Cooperació i voluntariat

EMPLEABILITAT I INSERCIÓ PROFESSIONAL

- Orientació Professional
- Pràctiques Acadèmiques Externes
- Emprenedoria i autoocupació
- Dades socioeconòmiques, tendències, etc.
- Transició al mercat laboral: inserció i desenvolupament professional

IMPLICACIÓ

Formar part de la universitat de forma proactiva, això vol dir dedicar temps i energia, així com tenir sentiment de pertinença.



(IN)FORMACIÓ

El grau d'informació-formació que l'estudiantat té respecte de quines són les possibilitats de participació.

PERCEPCIÓ PERSONAL DE LA REPERCUSSIÓ DE LA PARTICIPACIÓ

És el grau d'utilitat de la seva participació per aconseguir les seves motivacions.

XARXA D'ESTUDIANTS (Grau)



Comissió Permanent



Grups de Treball

Proposta de polítiques

Llistat de preocupacions

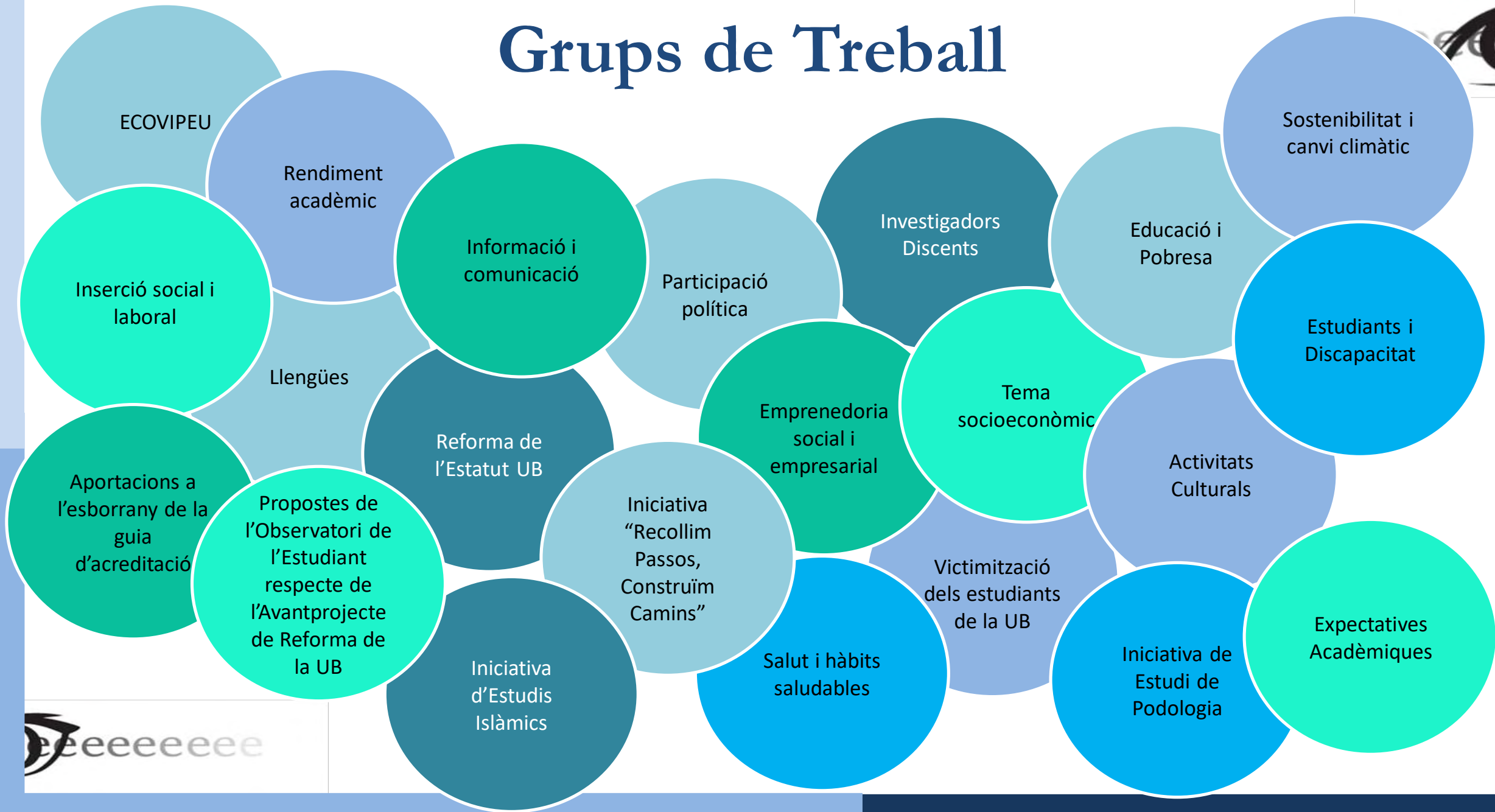


Cerca de solucions

Estudi del tema



Grups de Treball



GT Salut i Hàbits Saludables

Article

Estudiants

(Administració i Direcció d'Empreses, Comunicació i Indústries Culturals, Odontologia)

OBJECTIU:

Adhesió dieta mediterrània (Campus Bellvitge)

Experts:

Màrius Rubiralta
Imma Palma
Andreu-Farran Codina

GT Victimització dels Estudiants UB

Enquesta

Estudiants

(Criminologia, Intervencions Socials i Educatives)

OBJECTIU:

Estudi sobre la victimització dels estudiants de la UB

Experta:
Noemi Pereda

GT Activitats Culturals

Jornada

Estudiants

(Belles Arts i Ciències Polítiques, Comunicació i Indústries Culturals, Història)

OBJECTIU:

Difondre i comunicar els serveis i les activitats culturals als estudiants

Col·laborador:

Gaston Gilabert (Personal investigador en formació)

GT Llengües (Col·laboració amb els Serveis Lingüístics)

Estudiants

(Filologia, Lingüística, Medicina)

OBJECTIU:

Millorar i actualitzar el coneixement dels estudiants sobre els usos lingüístics universitaris a la UB.

Experts/es:

Conxa Planas
Joana Rosselló
Begoña Torres
Pilar Fernàndez
Maria Josep Jarque
Jordi Molina
Jordina Sánchez

GT Condicions Socioeconòmiques

TFG

Estudiants
(Dret, Educació Social, Sociologia)

OBJECTIU:

Estudi sobre l'afectació de la realitat econòmica i social en la vida universitària

- Serveis de menjador
- Informe de beques

Expert:

Joan Guàrdia
(Gerència, Patrimoni i Contractació, Desenvolupament Econòmic)

GT Educació i Pobresa (conveni amb Càrites)

Informe
Entrevista Càritas
Entrevista Oriol Esculies
Ponència FES

Estudiants

(Ciències Polítiques, Comunicació i Indústries Culturals, Criminologia, Dret, Educació Social, Matemàtiques i Enginyeria Informàtica, Pedagogia, Sociologia)

OBJECTIU:

Estudi de l'efecte de la pobresa en l'educació superior

Experts:

Mercè Darnell (Càrites)
Jaime Rodríguez
Salvador Carrasco
Pilar Figuera
Mercedes Torrado

GT Inserció Social i Laboral

Informe
Informe
Informe

Estudiants

(Criminologia, Enginyeria Electrònica de les Telecomunicacions, Matemàtiques i Enginyeria Informàtica)

OBJECTIU:

Recursos UB – Anàlisi de dades ECOVIPEU i AQU

Expert:

Benito Echeverría

GT Expectatives Acadèmiques

Enquesta

Estudiants
(Pedagogia)

OBJECTIU:

Estudi sobre les expectatives universitàries dels nous estudiants de la Universitat de Barcelona

Expertes

Àngels Alegre y
Vanesa Berlanga

GT ECoViPEU

(Enquesta condicions de vida y participació Estudiantes Universitaris)

[Informe Presentació](#)

Estudiants
(Sociologia, ADE, Dret)

OBJECTIU:
Anàlisi dades de l'Enquesta de condicions de vida i participació dels estudiants universitaris,

Experta:
Lidia Daza

GT Rendiment Acadèmic

[Informe rendiment acadèmic](#)
[Informe perfils](#)

Estudiants
(Ciències Polítiques, Pedagogia, Sociologia)

OBJECTIU:
R: A. titulacions, perfils d'accés PAT

Expertes:
Lidia Daza
Mercè Gracenea

GT Participació Política

[Enquesta](#)
[Informe publicat](#)

Estudiants
(Sociologia, Pedagogia)

OBJECTIU:
Identificar els determinants i característiques de la participació política dels estudiants

Expert:
Joan Guardia

GT Emprenedoria Social i Cooperatives

Estudiants
(Dret, Educació Primària)

OBJECTIU:
Foment i recursos d'emprenedoria social i cooperativa

Expert:
Comissionat POES

GT Informació y Comunicació

Informe

Estudiants
(Ciència i Tecnologia dels Aliments, Medicina, Sociologia)

OBJECTIU:
Millores en els canals d'informació i comunicació (web i altres)

Col·laboració:
VR Comunicació i Projecció, Entorns Web i SAE

GT d'Investigadors Discents

Estudiants
(Matemàtiques i Física)

OBJECTIU:
Estudiar el reconeixement del Doctorat fora de la universitat i les seves sortides professionals.

Expert:
(Per assignar)

GT d' Estudiantat i Discapacitat

Enquesta

Estudiants (Psicologia, Educació, Biologia)

OBJECTIU:
Estudi de les percepcions entorn de la discapacitat de l'estudiantat jove.

Experta:
Marta Gracia

GT

Perfils i trajectòries acadèmiques de l'estudiantat amb discapacitat

Informe

Participants:

Àngels Alegre, Antoni Vallès,
Estudiant Màster Igualtat

OBJECTIU:

Descriure el perfil i la trajectòria acadèmica de l'estudiantat amb discapacitat que va accedir a la UB en el curs acadèmic 2011-12.

I Congrés Internacional sobre Universitat i Inclusió

Novembre, 2017

Comunicació
Presentació



**GT de Propostes respecte
del Avantprojecte de
Reforma de les Estructures
Acadèmiques i
Administratives de la UB**
[Informe](#)

Estudiants

(Sociologia, Comunicació i
Indústries Culturals, Dret, Ciències
Polítiques i de l'Administració)

OBJECTIU:

Aportacions dels estudiants al
procés de reforma de la UB

Expert:
David Vallespín

**GT d'Aportacions a la Guia
d'Accreditació de les
Institucions**
[Informe](#)

Estudiants

(Matemàtiques i Enginyeria
Informàtica, Dret)

OBJECTIU:

Fer observacions a l'esborrany de
la Guia per a l'acreditació de les
titulacions de grau i màster

Agència de Polítiques Qualitat UB

**GT
Reforma de l'Estatut UB**
[Informe](#)

Estudiants

(Sociologia, Matemàtiques i
Enginyeria Informàtica,
Administració i Direcció
d'Empreses, Dret, Medicina,
Pedagogia)

OBJECTIU:

Aportacions sobre l'àmbit dels
estudiants per al nou EUB.

Expert:
David Vallespín

Grups de treball | Resums executius



ESTUDIANTS
Dret
Comunicació

The Bologna Process (its impact in Europe and beyond).

2013

OBJECTIU
Traducció i resum executiu del document elaborat per la UNESCO per Crosier i Parveva (2013)



Àngels Alegre i estudiant Màster d'Igualtat

INFORMES ANALITZATS

Inserción laboral de los egresados universitarios (Ministerio de Educación, 2015)

Inserció laboral dels titulats a Catalunya (AQU, 2014)

La inserció laboral dels titulats de màster (AQU, 2015)

La inserció laboral dels doctors i doctores (AQU, 2014)

Los estudiantes ante el mercado laboral (KPMG, 2015)

Ranking Everis – Empresa (Fundación, 2015)

Barómetro de Empleabilidad y Empleo de los universitarios en España (OEEU, 2015)

Informe de inserción laboral

Març 2016



Àngels Alegre y estudiant de Doctorat de Ciutadania i Drets Humans

INFORMES ANALITZATS

Datos y Cifras del SUE. Curso 2015-2016 (MECD)

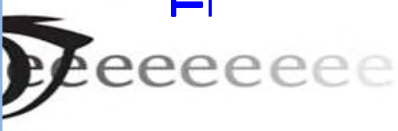
Barómetro de Empleabilidad y Empleo. Edición Máster (OEEU, 2018)

Una visión de la Empleabilidad de las tituladas de máster en España (OEEU, 2018)

La inserció laboral dels titulats i titulades de màster de les universitats catalanes (AQU, 2018).

La inserció laboral dels doctors i doctores de les universitats catalanes (AQU, 2017).

Inserción laboral – Formación de posgrado
Prevista publicación: july, 2019



Projecte: ¡Recollim passos, construïm camins! *Guia per a titulats de Belles Arts, 'i ara què fem?'*



Proposta de l'Associació Bones Arts.

Objectiu: Sortides professionals/ presentació d'experiències ALUMNI (Belles Arts)


“Reunir informació directa sobre recents ex-alumnes, sempre compresos entre persones que no faci més de 3 anys que han acabat la carrera i contactar amb elles per reunir la informació necessària per conèixer el recorregut que han seguit un cop obtingut el títol. Publicar en web els resultats, així com entrevistes textuais o videogràfiques del casos més interessants”.



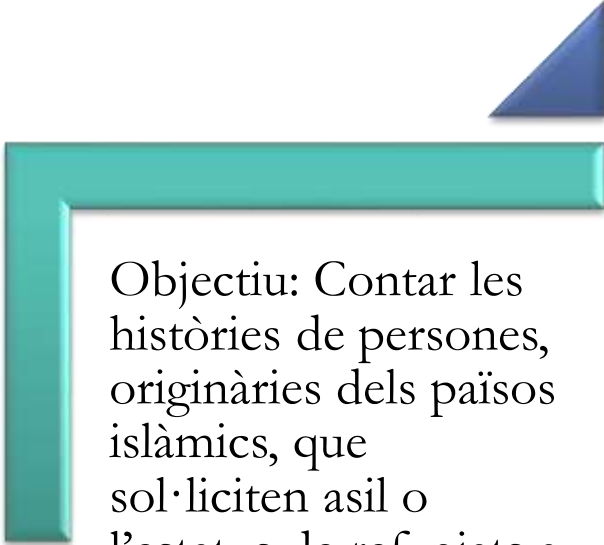
Projecte: **Estudis Islàmics**

Publicació del *“Quadern. Històries de Vida i Refugi”*.

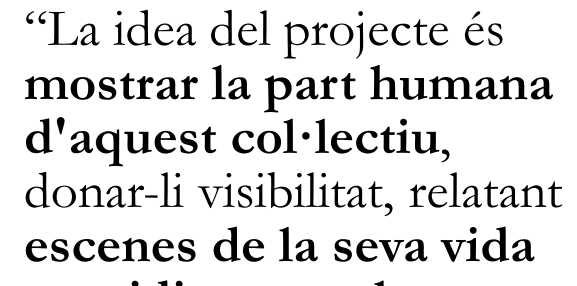
Publicació



Proposta de Patricia Masuet.



Objectiu: Contar les històries de persones, originàries dels països islàmics, que sol·liciten asil o l'estatus de refugiats a l'Estat Espanyol.



“La idea del projecte és **mostrar la part humana d'aquest col·lectiu**, donar-li visibilitat, relatant **escenes de la seva vida quotidiana en els seus llocs d'origen**, expressar la seva identitat, i allunyar a aquest col·lectiu de les meres estadístiques.”

Projecte: **Estudi de Podologia.**

Realització d'un estudi.



Proposta d'Elena Subero
(dirigida pel Dr. Carlos Vergés).

Objectiu: Realitzar una enquesta per investigar el grau de coneixement de les competències de la podologia per part de la comunitat acadèmica de la UB.

“Es vol **identificar el coneixement dels membres de la Comunitat Acadèmica de la UB**, respecte les **activitats assistencials que desenvolupen els podòlegs**, en base a les seves competències professionals.”



Projecte: **Sostenibilitat i Canvi Climàtic**

Elaboració d'un informe.

Esbós del projecte.

Proposta de
Kelsang Ullod.

Objectiu: elaborar un informe divulgatiu per a facilitar la presa de consciència sobre el canvi climàtic dins la Comunitat UB..

“Des de la UB podem influir molt en l'educació dels milers d'estudiants i professors que la conformen, (...) molts d'ells seran qui conformin el mercat laboral.”

Projecte: **Pensament Crític**

Esbós del projecte.

Proposta d'Aldan
Queiroz

Objectiu: fomentar el pensament crític entre els estudiants de Pedagogia a través del debat respectuós.

“Promoure la reflexió individual sobre els drets i deures d'un estudiant universitari, en tots els àmbits possibles”



Manuels elaborats per estudiants



Manual
Mendeley.
D'un estudiant
per als
estudiants.

OBJECTIU | Donar un cop de mà als estudiants per a fer la bibliografia de les seves recerques acadèmiques de manera més fàcil i eficaç.



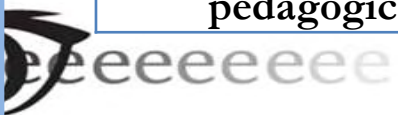
Manual bàsic
sobre l'SPSS.
D'un estudiant
per als
estudiants.

OBJECTIU | Donar un cop de mà a aquells estudiants que hagin de fer servir aquest programa estadístic complex mitjançant un manual pensat per a ells des de l'experiència de l'autor.

Treballs de Final de Grau



TFG	AUTOR/A	TUTOR/A	GRAU
Desigualats socials i rendiment acadèmic universitari Anàlisi de la divergència entre un model social i el discurs dels agents	Estudiant de Sociologia	Xavier Martínez-Celorrio	Sociologia
Avaluació de les situacions d'exclusió social dels estudiants d'Educació Social	Estudiant d'Educació Social	Jordi Méndez Antoni Ruiz	Educació Social
Programa de tutoria entre iguals Projecte per al pla d'acció tutorial de la Universitat de Barcelona destinat a l'alumnat de primer curs	Estudiant de Pedagogia	Pilar Figuera	Pedagogia
L'avaluació de polítiques públiques a Espanya. Situació i l'exemple català: Ivàlua.	Estudiant de Ciències Polítiques	Álvaro Choi	Ciències Polítiques
La reforma de les taxes i els ajuts públics El seu impacte a l'Educació Superior	Estudiant de Dret	Esteve Oroval	Dret
És possible avui el feixisme? Temptativa d'interpretació del feixisme	Estudiant de Sociologia	Daniel Raventós	Sociologia
Exploració de la persistència universitària en l'àmbit de les ciències socials	Estudiant de Pedagogia	Pilar Figuera	Pedagogia
Identidad y vida universitaria: prueba piloto del proyecto pedagógico del Observatorio del Estudiante de la UB	Estudiant d'Estadística	Manuela Alcañiz	Estadística



Suport tècnic d'estudis



Típus de participació

MÀSTER

Becària del Observatori (**Formació de Professorat de Català per a Persones Adultes**)

Becari de l'Hotel d'Associacions (**Gestió del Patrimoni Cultural**) *Col·laboració creació web del Observatori de l'Estudiant.*

TFM: Condicions de vida i rendiment acadèmic (**Estadística i Investigació Operativa**)

TFM: Valoració del web del Observatori de l'Estudiant (**Gestió de Continguts Digital**)

Membre dels GT de ECOVIPEU, Educació i Pobresa, Participació Política i Rendiment Acadèmic (**Transformacions socials i innovació i Tècniques d'Investigació Social Aplicada**)

Membre dels GT de Educació i Pobresa i Socioeconòmic (**Accés a l'advocacia**)

Membre del GT de Educació i Pobresa (**Gestió Pública Avançada**)

Membre del GT de Rendiment Acadèmic (**Dificultats d'aprenentatge i trastorns del llenguatge**)

Membre del GT de Rendiment Acadèmic (**Psicopedagogia**)

Membre del projecte d'Estudis Islàmics (**Món Àrab i Islam**)

DOCTORAT

Col·laboració GT Inserció social i laboral (**Psicopedagogia**)

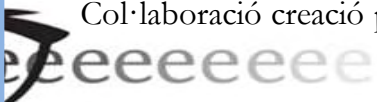
Col·laboració GT de Victimització dels Estudiants UB (**Psicologia Clínica i de la Salut**)

Col·laboració GT d'Activitats Culturals (**Filologia**)

Col·laboració GT d'Educació i Pobresa (**Educació i Societat**)

Col·laboració GT de Participació Política (**Dret i Ciència Política**)

Col·laboració creació pàgina web del Observatori de l'Estudiant (**Filologia**)



Reconeixement

Estudiants de grau:

ECTS per activitats de participació

Pràctiques externes

SET

TFG

Estudiants de màster:

Pràctiques externes

TFM

Estudiants de doctorat:

Tutories d'estudis i informes dels GT
de l'Observatori

Competències

Compromís amb el Grup de Treball
Cooperatives, col·laboratives i
participatives
Comunicatives
Presentacions orals
Assumpció de responsabilitats

Organitzatives: planificació i coordinació.
Negociació i resolució de conflictes.
Lideratge
Redacció d'informes

Ús de bases de dades
Programes informàtics: Excel, SPSS,
Power Point
Treball col·laboratiu en xarxa



Consell assessor

ASSESSORAMENT

- Ordenació dels estudis
- Directrius
- Viabilitat
- Idees

FORMACIÓ

- Sessions dirigides a estudiants sobre temes específics

PARTICIPACIÓ

- Col·laboració en els informes de l'Observatori

Salvador Carrasco
Lidia Daza

Sociologia i Anàlisi de les Organitzacions

Benito Echeverría
Pilar Figuera

Mètodes d'Investigació i Diagnòstic en Educació

Mercedes Gracenea

Biologia, Sanitat i Medi Ambient

Joan Guàrdia

Metodologia de les Ciències del Comportament

Màrius Rubiralta

Nutrició, Ciències de l'Alimentació i Gastronomia

Jordi Sopena

Comunicació

CONSELL ASSESSOR

Antoni Vallès

Professor emèrit del Dep. de Fonaments Clínics

Begoña Torres

Cirurgia i Especialitats Medicoquirúrgiques

Mercedes Torrado

Mètodes d'Investigació i Diagnòstic en l'Educació

Noemí Pereda

Personalitat, Avaluació i Tractament Psicològic

Andreu Farran Codina

Imma Palma

Campus de l'Alimentació Torribera

Vanesa Berlanga

Mètodes d'Investigació i Diagnòstic en l'Educació

Marta Gràcia

Cognició, Desenvolupament i Psicologia de l'Educació.

COL·LABORACIONS

Comitè tècnic



Beques i Ajuts a l'Estudiant: R. Esteve

Centre de Recursos per a l'Aprenentatge i la Investigació (CRAI) : J. Casals



Gabinet de Projectes Estratègics Institucionals: C. Viladiu / M. Grabulos

Gabinet de Rectorat: D. Baena



Servei d'Atenció a l'Estudiant (SAE): A. Sánchez

Servei de Mobilitat i Programes Internacionals: E. Martra



Servei de Planificació Academicodocent: A. Gargallo

Servicio de Qualitat Academicodocent: O. Pujolràs



Serveis Lingüístics: C. Plana

Solidaritat UB: X. López



Unitat de Control Intern i Responsabilitat Social: A. Martínez

Unitat d'Investigació i Innovació del CRAI: I. Labastida

Prestació de serveis dirigits als estudiants

Serveis que elaboren eines d' utilitat per a establir mecanismes de funcionament, dades i estudis.

- BBDD
- Estudis propis
- Bones pràctiques
- Formació



Participació en Jornades i Seminaris

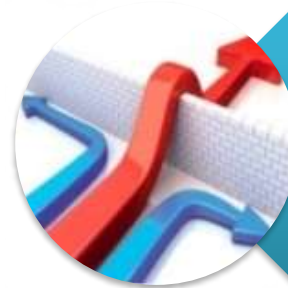


Presentació pública de l'Observatori de l'Estudiant

UNIVERSITAT DE BARCELONA

Setembre 2012

[Enllaç](#)



Jornades sobre l'abandonament d'estudiants de la Universitat: causes i accions correctores.

UNIVERSITAT DE ZARAGOZA

Novembre 2012

[Enllaç](#)



Jornades finals UNIORTA 11

UNIVERSITAT DE HUELVA

Setembre 2012



Jornades sobre Orientació Estudiantil i Integració Universitària

UNIVERSITAT DE LLEIDA

Gener 2013

[Enllaç](#)



III Jornada de Dimensió Social

UNIVERSITAT DE VALENCIA

Octubre 2012



Reunió Comissió sectorial d'Estudiants G-9

UNIVERSITAT DEL PAÍS BASC

Novembre 2012



Presentació de l'Observatori de l'estudiant

INVESTIGACIÓ EN SOCIOLOGIA UB

Novembre de 2012



Participació en Jornades i Seminaris



Jornades Equitat i Participació en la Universitat. La Dimensió Social de l'EEES.

FEDERACIÓ ESPANYOLA DE SOCIOLOGIA

Juliol de 2013

[Enllaç](#)



IV Fòrum d'Economia Social i Tercer Sector

FACULTAT D'ECONOMIA I EMPRESA

Novembre de 2014



Taula rodona: El paper dels SIOU i el foment de la participació estudiantil

XV ENCUENTRO DE LOS SERVICIOS DE INFORMACIÓN Y ORIENTACIÓN UNIVERSITARIOS

Maig 2014

[Enllaç](#)



XV Seminari permanent d'orientació professional-

Desembre de 2014



Taula Rodona: la participació estudiantil a la Universitat espanyola

VI TROBADA DE CREUP

Maig 2014



XIX Encuentro Alumno España

Maig 2015

[Enllaç](#)



Participació en Jornades i Seminaris

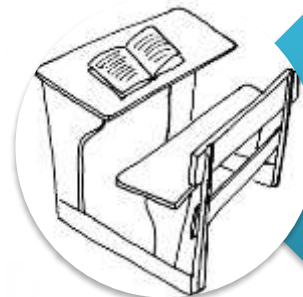


L'Atenció a l'Estudiantat: Eix estratègic de qualitat en la intervenció en la diversitat. Del diagnòstic a l'acció

XX ENCUENTRO DE LOS SERVICIOS DE INFORMACIÓN Y ORIENTACIÓN UNIVERSITARIOS

Màlaga, Maig 2019

[Enllaç](#)



Col·laboració amb el PAT i l'assignatura de professionalització i sortides laborals

ELENA NOGUERA, PEDAGOGIA

Març, 2019



Presentació de l'Observatori de l'Estudiant

ACTO DE PRESENTACIÓN DEL OBSERVATORIO DEL ESTUDIANTE DE LA UCM

Madrid, Maig 2019

[Enllaç](#)



Participació en el màster d'Investigació i Canvi Educatiu

MERCEDES TORRADO, DOCENT DEL MÀSTER

Maig, 2019



Seminari Internacional de l'Observatori de l'Estudiant

UNIVERSITAT DE BARCELONA

2018

[Enllaç](#)



Diàlegs a la Ramón y Cajal
UNIVERSITAT DE BARCELONA

2019-2020

[Enllaç](#)

Participació en Jornades i Seminaris



Jornades “Pasado, presente y futuro de los estudios de juventud. 30 años de estudios de juventud en España”.

VALENCIA, 1-2 OCTUBRE 2015

Comunicació del Grup de Salut i Hàbits Saludables

[Comunicació del Grup de Participació Política](#)

[Comunicació Grau d'adhesió a la dieta mediterrània](#)



XII Congreso Español de Sociología: Grandes transformaciones sociales, nuevos desafíos para la sociología
GIJÓN, 30 JUNY, 1 Y 2 DE JULIOL DE 2016

[Comunicació “la exclusión social en el marco de los estudiantes de la UB”](#)

[Comunicació “La participación y la implicación universitaria de los estudiantes de grado de la UB”.](#)



XVI Congreso Nacional i VII Congreso Iberoamericano de Pedagogía: Democracia y Educación en el Siglo XXI

MADRID, 28-30 JUNY DE 2016

[Comunicació “explorando las expectativas de los estudiantes que acceden a la universidad de Barcelona”.](#)

[Comunicació “perfiles estudiantes Universidad de Barcelona”.](#)



IX CIDUI (Congreso Internacional de Docencia Universitaria e Innovación)

UNIVERSITAT AUTÒNOMA DE BARCELONA 5, 6 I 7 DE JULIOL DE 2016

[Comunicació CIDUI. Presentació](#)



La Dimensió Social a l'EEES



Representants dels diversos grups de treball de l'**Observatori de l'Estudiant** van presentar les seves línies de treball acompanyats d'**Antonio Ariño** sociòleg, Vicerector de la Universitat de València i Director de l'**Observatori Campus Vivendi**.

[NOTÍCIA A UB.EDU](#)

[VÍDEO DE LA JORNADA](#)

COM SON ELS ESTUDIANTS D'AVUI?

(20/06/2016) LIDIA DAZA / MARINA ELÍAS

Estudiants de
Pedagogia

Educació i Pobresa
Expectatives



Publicacions

Revista Temps d'Educació



Revista científica y acadèmica de pedagogia editada per l'**Institut de Ciències de l'Educació** de la Universitat de Barcelona. Tot el contingut de la revista és d'accés obert i es pot trobar en versió electrònica a través del web.

[Enllaç a l'article](#)

Employability & Career Guidance Coimbra Group



L'**ECG TF** desenvolupa i executa conjuntament projectes relacionats amb les carreres europees, l'intercanvi d'informació dins d'un marc de suport mutu en l'organització dels serveis i pràctiques innovadores, i assessora el personal educatiu sobre els plans d'estudis integrats i preparació del mercat de treball.

[Enllaç a la publicació](#)

Publicacions

Informe CIDUI (2016)

Escenarios activos de aprendizaje colaborativo: El Observatorio del Estudiante de la Universidad de Barcelona

TÍTOL:
Escenarios activos de aprendizaje colaborativo: El Observatorio del Estudiante de la Universidad de Barcelona

AUTOR:
Àngels Alegre, Mercedes Gracenea, Gaspar Rosselló, Lara Rot

IDIOMA:
Espanyol

ANY:
2016

RESUM:
RESUMEN: Los estudiantes de la Universidad de Barcelona interactúan en el espacio de aprendizaje colaborativo Observatorio del Estudiante, desarrollando actividades conjuntamente con asesores. En el presente trabajo, mediante cuestionarios y rúbricas, los estudiantes y asesores valoran este espacio como escenario de adquisición de competencias transversales y su importancia en el desarrollo personal y profesional. Los resultados avalan la adecuación de este marco de referencia al objetivo indicado.

PALABRAS CLAVE: Aprendizaje activo, aprendizaje colaborativo, competencias transversales, Observatorio del Estudiante, Universidad de Barcelona.

[Enllaç a la publicació](#)

Revista de la UNAM (2018)

El Observatorio del Estudiante de la Universidad de Barcelona. Una nueva forma de participación

Maria Angeles Alegre-Sánchez, Isaac Caló-Koch, Albert Gil Moreno y Genyris Furiusolra-Baldayre

[Enllaç a l'article](#)

Informe CIDUI (2021)

MÉS ENLLÀ DE LES COMPETÈNCIES: NOUS REPTES EN LA SOCIETAT DIGITAL

1. RESUM

Para lograr un desarrollo sostenible, la educación superior debe ser equitativa y de calidad. En este sentido, la adaptación de los procesos educativos a un modelo híbrido debe hacerse también en clave de equidad y no puede restringirse a los espacios formales de aprendizaje, sino también se deben transformar los no formales. A modo de ejemplo, presentamos el caso del Observatorio del Estudiante, al ser un espacio de aprendizaje no formal que ha adaptado su propuesta a un modelo híbrido.

2. ABSTRACT

To achieve sustainable development, higher education must ensure inclusive and equitable quality. In this sense, the adaptation of educational processes to a hybrid model must also be done in terms of equity and cannot be restricted to formal learning spaces, but non-formal ones must also be transformed. As an example, we present the case of the Student Observatory, since it is a non-formal learning space that has been adapted to a hybrid model.

3. PARAULES CLAU: 4-6

Educación superior, estudiante universitario, observatorio, participación, aprendizaje no formal, aprendizaje híbrido

4. KEYWORDS: 4-6

Higher education, university student, observatory, participation, non-formal education, blended learning

[Enllaç a la publicació](#)

Biblioteca Digital



The screenshot shows the website for the digital library of the Observatori de l'Estudiant. At the top, there are logos for the Universitat de Barcelona and the Observatori de l'Estudiant. A navigation menu includes 'OBSERVATORI', 'ESTUDIANTS', 'PARTICIPACIÓ', 'DIMENSIÓ SOCIAL', 'INSERCIÓ SOCIAL I LABORAL', 'RECURSOS', 'FORMA I PART', and 'CONTACTE'. Below the menu, there are sub-links: 'RELACIÓ', 'CONFERÈNCIES', 'SERVEIS', 'BIBLIOTECA', 'INFORMES', and 'ACTIVITATS'. The main heading is 'Biblioteca'. Below it is an illustration of an envelope with letters and numbers. The text describes the digital library's purpose: to provide students and researchers with scientific production, documentation, and information. It also mentions a 'Manual de l'Usuari Participant' for assistance. At the bottom, there are sections for 'Novetats / Totes les Entrades', 'PARTICIPACIÓ', and 'DIMENSIÓ SOCIAL'.

OBJECTIU

Proveir l'Observatori de l'Estudiant d'una base de dades/Biblioteca que pugui permetre la seva gestió, classificació i publicació.

Proveir els estudiants i els investigadors de documentació i producció científica classificada sobre temes del seu interès.



Projecció internacional

OBSERVATORIO ESTUDIANTIL DE LA UNED DE COSTA RICA (OEUNED)

Partiendo del modelo desarrollado por el Observatorio Estudiantil de la Universidad de Barcelona, se consolida el **OEUNED** como un **espacio académico donde se admiten ideas, proyectos o propuestas de investigación realizadas por ESTUDIANTES** que tenga dentro de su objeto de estudio componentes de la **vida estudiantil en la UNED**, que sean capaces de incidir en las políticas institucionales al respecto y cuyos líderes sean los mismos estudiantes.

- **FLEXIBLE.**
- **ENTÉN** l'estudiant como un agent de canvi i modernització en la institució.
- **FOMENTA** un espai de **reflexió, debat i discussió** sobre les problemàtiques i necessitats que interessin els i les estudiants de la nostra institució
- **PROMOU** la **creativitat, el creixement professional i personal** dels i les estudiants.



Via Universitaria (2016-2019):

Accés, condicions d'aprenentatge, expectatives i retorns dels estudis universitaris

Blocs clau:

- ✓ Trajectòria educativa anterior a l'entrada a la Universitat.
- ✓ Vida universitària
- ✓ Expectatives de futur i valors

[Enllaç](#)

L'enquesta: 12 àmbits d'estudi



• 1) Trajectòria educativa anterior



- 2) Accés
- 3) Estudis (branques, tipus)
- 4) Condicions per a l'estudi (finançament, habitatge,...)
- 5) Dedicació (treballar i estudiar)
- 6) Trajectòria (lineal/discontinua)
- 7) Talent (resultats acadèmics)
- 8) Mobilitat
- 9) Participació
- 10) Expectatives
- 11) Valors



• 12) Retorns de l'educació: inserció i trajectòria

• Característiques sociodemogràfiques

Participació en el projecte I+D+i

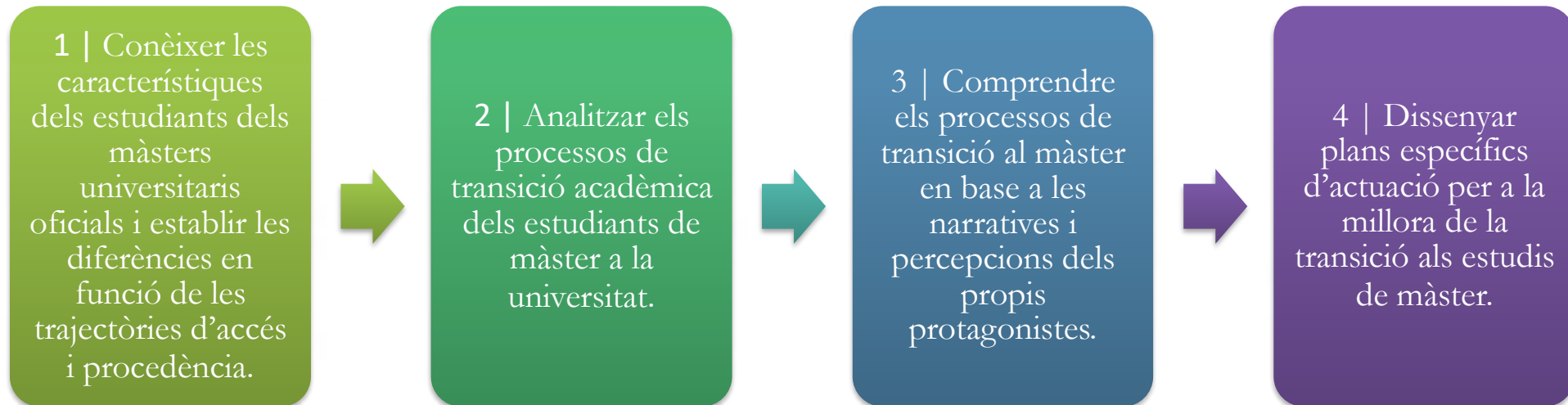


Transicions i trajectòries d'accés als estudis de màster a la universitat espanyola:
una anàlisi en l'àmbit de Ciències Socials

Grup d'investigació: Transicions acadèmiques i laborals (TRALS)

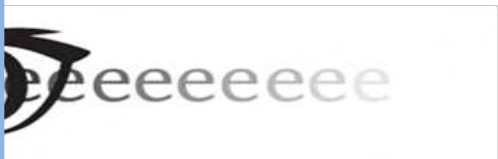
IP1 Mercedes Torrado

IP2 Pilar Figuera



Qüestionari inicial de la transició dels estudiants de màsters de l'àrea de Ciències Socials

Qüestionari de seguiment de les transicions i trajectòries acadèmiques en els estudis de màster.



Participa al sorteig d'un

acer spin 1
PORTÀTIL CONVERTIBLE



Responent l'enquesta sobre

**CONDICIONS DE
VIDA I ESTUDI DE
L'ESTUDIANTAT**



Segueix-nos



Portals i intranets

- Món UB (estudiants)
- Intranet UB (PDI i PAS)
- Campus Virtual
- Alumni UB



Novetats

Totes Convocatòries Notícies

+ Totes les novetats i activitats

La visió dels estudiants sobre la transformació digital arran de la COVID-19

Notícia | 04-11-2021

Formació en competències digitals

Notícia | 15-10-2021

La participació i la implicació universitària dels estudiants de grau de la UB

Notícia | 09-09-2021

III Edició de Beques Santander

Avis | 01-03-2021

Ministeri d'Universitats

Notícia | 14-03-2021



<https://www.ub.edu/portal/web/observatori-estudiants/>

OBSERVATORI

ESTUDIANTS

PARTICIPACIÓ

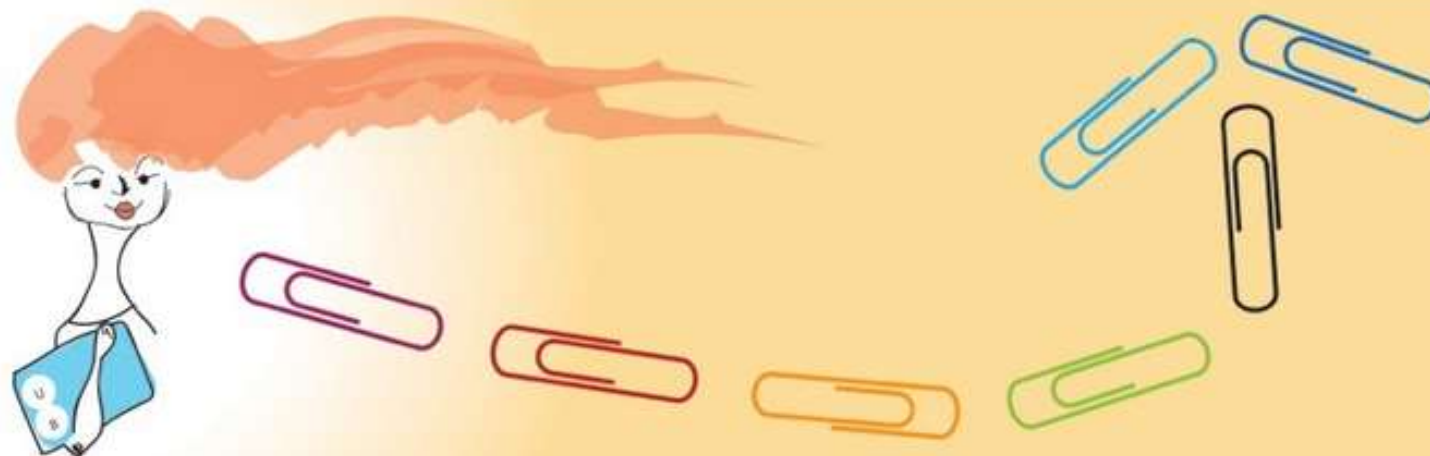
DIMENSIÓ
SOCIAL

INSERCIÓ
PROFSSIONAL

RECURSOS

FORMA'N PARTI

CONTACTE



ACTUALITAT

GRUPS D'INTERÈS

ENLLAÇOS

IDEES, OPINIONS I
SUGGERIMENTS

Diferents experiències dins l'Observatori de l'Estudiant



[Enllaç al vídeo en català](#)



[Enllaç al vídeo en castellà](#)



GRÀCIES

Per la seva atenció



observatori.estudiants@ub.edu

@ObsEstudiantUB



Observatori de l'Estudiant



@observatoriestudiantsub

