

Memòria de les activitats formatives del PAS 2007

Taula d'indicadors: Participants, costos directes, cursos, hores docents, hores global de formació del PAS.	Relació de cursos
Gràfiques i taules	Altres activitats: Ajuts a la mobilitat del PAS

[Gràfiques i taules](#)
[Inscripcions o matrícules](#)

- Nombre de matrícules per àrees temàtiques.
- Distribució en percentatge del nombre de matrícules per categories laborals.
- Nombre de matrícules per àmbits formatius i col·lectius (laboral-funcionari)
- Nombre de matrícules personal fix versus temporal del PAS funcionari i laboral.
- Ràtio del nombre de cursos per persona i categoria laboral.
- Evolució del nombre de matrícules per àrea temàtica (1993-2007)
- Evolució nombre de matrícules cursos de riscos laborals (1988-2007)
- Evolució nombre de matrícules per col·lectius (1998-2007)

[Hores de formació](#)

- Hores globals de formació per àrees temàtiques.
- Nombre d'hores de formació per persona segons la categoria laboral
- Evolució de la ràtio hores de formació del PAS per any (2001- 2007)

[Avaluació de la satisfacció dels participants \(interval 1-8\).](#)

- Per àmbits formatius.
- Per àrees temàtiques.

[Costos de formació per àrees temàtiques.](#)
[Nivell d'aprofitament dels cursos.](#)

AJUTS PER A ESTADES D'ESTUDIS EN PAÏSOS DE PARLA ANGLESA PER A LA MILLORA LINGÜÍSTICA

Juliol i agost 2007	Universtat de Bristol. Anglaterra	15 estades
---------------------	--------------------------------------	------------

[Ajuts a la mobilitat del PAS](#)

Es van realitzar 8 estades a diferents institucions europees:

University of California UCLA (EUA)	Comparació estructura administrativa realitzada a la UCLA i la facultat de CC econòmiques i empresarials de la UB	Del 19 de maig al 5 de juny de 2007
Mc Gill University (Canada)	Comparació de l'estructura del web i metodologia d'elaboració i publicació de la informació pels estudiants al web universitari	Del 27 d'agost al 13 de setembre de 2007
Musei de Història Natural, Univ de Coimbra (Portugal)	Gestió de col·leccions d'invertebrats	Del 5 de juliol al 5 d'agost de 2007
University of Manitoba (Canada)	Secretaria d'estudiants	De l'1 al 30 d'abril de 2007
Institut de Pharmacologie et de Biologie Structurale (França)	Cromatografia bidimensional	Del 5 al 18 de febrer de 2007

Royal Botanic Gardens of Kew (Gran Bretanya)	Conservació i digitalització de mostres vegetals	Del 23 de juliol al 7 d'agost de 2007
Utrecht University (Holanda)	Milliores en el camp de les microscopies de proximitat	Del 22 d'octubre al 5 de novembre de 2008
Panamà (Parque inter. Ciudad del Saber)	Estancia	Del 25 de novembre al 19 de desembre de 2007

Memòria- Indicadors 2007
[Relació de cursos](#)
[Gràfiques i taules](#)
[Altres activitats: Ajuts a la mobilitat del PAS](#)

TIPUS DE CURS	DESPESES UB	SUBVENCIONS	HORES	EDICIONS	MATRÍCULES	HORES PAS
PLA DE FORMACIÓ						
Oferta de cursos	129612	82605	4899	177	2394	50249
A demanda d'un servei concret	11100	0	78	5	75	1162
TOTAL PLA DE FORMACIÓ	140712	82605	4977	182	2469	51411
OFERTA EXTERNA	4370	0	672	41	59	901
MOBILITAT	33066	15547	100	9	23	1500
TOTAL CURSOS	178148	98152	5749	232	2551	53812
AREES TEMÀTIQUES	DESPESES UB	SUBVENCIONS	HORES	EDICIONS	MATRÍCULES	HORES PAS
CATALÀ	11442	0	900	19	148	4860
INFORMÀTICA	44930	20850	1212	75	818	13824
IDIOMES	53533	61775	2310	32	282	18980
ESPECÍFICS	68243	15527	1327	106	1303	16148
TOTAL	178148	98152	5749	232	2551	53812
AMBITS	DESPESES UB	SUBVENCIONS	HORES	EDICIONS	MATRÍCULES	HORES PAS
FORMACIÓ BÀSICA	13984	500	323	26	403	5835
FORMACIÓ INTEGRAL	25354		1269	22	184	4872
EXTERNA	4370		672	41	59	901
PERFECCIONAMENT	99469	82105	3385	120	1775	40704
PROVES NIVELL	1905			13	94	
MOBILITAT ANGLÈS	33066		100	1	15	1500
MOBILITAT AGAUR		15547		8	8	
CAPACITACIÓ				1	13	
TOTAL	178148	98152	5749	232	2551	53812

Taula d'indicadors: Participants, costos directes, cursos, hores docents, hores global de formació del PAS.	Gràfiques i taules
Altres activitats: Ajuts a la mobilitat del PAS	

INFORMÀTICA			
CURS	HORES CURS	MATRÍCULES	HORES GLOBALS
ACCESS I (PRIMERA EDICIÓ)	30,00	15	450
ACCESS I (SEGONA EDICIÓ)	30,00	16	480
ACCESS I (TERCERA EDICIÓ)	30,00	15	450
ACCESS II VERSIÓ 2003	30,00	12	360
ACCESS XP I (EQUIVALENT A 30 H)	0,00	2	0
ACCESS: EXPLOTACIÓ D'UNA BASE DE DADES (PRIMERA EDICIÓ)	8,00	12	96
ACCESS: EXPLOTACIÓ D'UNA BASE DE DADES (SEGONA EDICIÓ)	8,00	10	80
ADOBE ACROBAT 7 AVANÇAT I ADOBE DESIGNER	10,00	12	120
ADOBE ACROBAT 7 PROFESSIONAL (PRIMERA EDICIÓ)	16,00	12	192
ADOBE ACROBAT 7 PROFESSIONAL (SEGONA EDICIÓ)	16,00	9	144
ADOBE ACROBAT 7 PROFESSIONAL (TERCERA EDICIÓ)	16,00	12	192
BSCW EINA DE TREBALL EN GRUP	10,00	15	150
COM PUBLICAR A LA UB-WEB	8,00	13	104
CORREU ELECTRÒNIC OUTLOOK EXPRESS	4,00	13	52
CREACIÓ DE FORMULARIS WEB	6,00	11	66
CURS AVANÇAT DE SEGURETAT INFORMÀTICA	36,00	1	36
DISSENY DE PÀGINES WEB.NIVELL AVANÇAT (PRIMERA EDICIÓ)	24,00	15	360
DISSENY DE PÀGINES WEB.NIVELL AVANÇAT (SEGONA EDICIÓ)	24,00	14	336
DISSENY DE PÀGINES WEB.NIVELL BÀSIC (PRIMERA EDICIÓ)	24,00	13	312
DISSENY DE PÀGINES WEB.NIVELL BÀSIC (SEGONA EDICIÓ)	24,00	10	240
DISSENY DE PÀGINES WEB.NIVELL BÀSIC (TERCERA EDICIÓ)	24,00	14	336
DISSENY DE PÀGINES WEB.NIVELL BÀSIC (QUARTA EDICIÓ)	24,00	13	312
DISSENY DE PÀGINES WEB.NIVELL BÀSIC (EQUIVALENT 24 H)	0,00	1	0
EDICIÓ DE PÀGINES AMB EL GESTOR DE CONTINGUTS TYPO3 (PRIMERA EDICIÓ)	14,00	16	224

EDICIÓ DE PÀGINES AMB EL GESTOR DE CONTINGUTS TYPO3 (SEGONA EDICIÓ)	14,00	20	280
EXCEL I (PRIMERA EDICIÓ)	24,00	13	312
EXCEL I (SEGONA EDICIÓ)	30,00	12	360
EXCEL I (TERCERA EDICIÓ)	24,00	13	312
EXCEL II	24,00	12	288
EXCEL: FÒRMULES, FUNCIONS I REFERÈNCIES (PRIMERA EDICIÓ)	8,00	12	96
EXCEL: FÒRMULES, FUNCIONS I REFERÈNCIES (SEGONA EDICIÓ)	8,00	13	104
EXCEL-REPRESENTACIÓ DE DADES: GRÀFICS I TAULES DINÀMIQUES	8,00	14	112
FLASH MX BÀSIC	26,00	12	312
FULL DE CÀLCUL: EXCEL XP I (EQUIVALENT A 24 H)	0,00	15	0
FULL DE CÀLCUL: EXCEL XP II (EQUIVALENT A 30 H)	0,00	1	0
GESTIÓ I RESERVA D'ESPAIS (PRIMERA EDICIÓ)	4,00	11	44
GESTIÓ I RESERVA D'ESPAIS (SEGONA EDICIÓ)	4,00	9	36
GESTIÓ I RESERVA D'ESPAIS (TERCERA EDICIÓ)	4,00	11	44
INFORMÀTICA BÀSICA, INTERNET I CORREU ELECTRÒNIC (PRIMERA EDICIÓ)	24,00	12	288
INFORMÀTICA BÀSICA, INTERNET I CORREU ELECTRÒNIC (SEGONA EDICIÓ)	24,00	14	336
INICIACIÓ A JAVA (J2EE5)	40,00	12	480
INTERACCIÓ DE CONTINGUTS DINÀMICS EN EL UBWEB	28,00	10	280
INTERNET AVANÇAT: FIREFOX, THUNDERBIRD I ALTRES EINES	10,00	12	120
INTERNET I CORREU ELECTRÒNIC (EQUIVALENT A 20 H)	0,00	1	0
JAVA AVANÇAT (J2EE5)	24,00	14	336
MARCATJE DE TEXTOS AMB XML	30,00	1	30
OPENOFFICE	15,00	11	165
ORACLE	30,00	10	300
ORACLEAS R3: ORACLE ADF FOR FORMS/HGL DEVELOPERS	0,00	3	0
PAINT SHOP PRO X (PRIMERA EDICIÓ)	24,00	12	288
PAINT SHOP PRO X (SEGONA EDICIÓ)	24,00	13	312
PATRONS DE DISSENY	10,00	13	130
POWERPOINT VERSIÓ 2003 (PRIMERA EDICIÓ)	22,00	13	286
POWERPOINT VERSIÓ 2003 (SEGONA EDICIÓ)	22,00	12	264
POWERPOINT XP (EQUIVALENT A 22 H)	0,00	2	0
PROGRAMACIÓ DINÀMICA AMB PHP	24,00	10	240
PROGRAMACIÓ JAVA	22,00	12	264

QUÈ ÉS AIXÒ DEL PROGRAMARI LLIURE?	8,00	11	88
REMBO (PRIMERA EDICIÓ)	10,00	11	110
REMBO (SEGONA EDICIÓ)	10,00	8	80
REPÀS DE POWERPOINT	6,00	10	60
SMB/CIFS I GESTIÓ DE PERMISOS	12,00	11	132
TALLER PRÀCTIC DEL PC (PRIMERA EDICIÓ)	14,00	13	182
TALLER PRÀCTIC DEL PC (SEGONA EDICIÓ)	14,00	13	182
TALLER PRACTIC DEL PC (II) (PRIMERA EDICIÓ)	8,00	13	104
TALLER PRACTIC DEL PC (II) (SEGONA EDICIÓ)	8,00	12	96
TRACTAMENT DE CORPUS AMB LINUX	30,00	1	30
WORD I	24,00	13	312
WORD II	30,00	13	390
WORD XP I (EQUIVALENT A 24 H)	0,00	14	0
WORD XP II (EQUIVALENT A 30 H)	0,00	6	0
WORD: MAILING, ETIQUETES I CARTES	8,00	12	96
WORD-DOCUMENTS MESTRES: ESTALVÍI TEMPS	8,00	12	96
LA NARRACIÓ I EL GUIONATG: CREAR HISTÒRIES PER A MITJANS AUDIOVISUALS	30,00	1	30
TÈCNiques AUDIOVISUALS I	25,00	13	325
CATALÀ			
CURS	HORES CURS	MATRÍCULES	HORES GLOBALS
CATALÀ: CATALÀ NIVELL SUPERIOR (PRIMERA EDICIÓ)	80,00	2	160
CATALÀ: CATALÀ NIVELL SUPERIOR (SEGONA EDICIÓ)	80,00	2	160
CATALÀ: NIVELL DE SUFICIÈNCIA (PRIMERA EDICIÓ)	80,00	14	1120
CATALÀ: NIVELL DE SUFICIÈNCIA (SEGONA EDICIÓ)	80,00	6	480
CATALÀ: NIVELL DE SUFICIÈNCIA (TERCERA EDICIÓ)	80,00	4	320
CATALÀ: NIVELL DE SUFICIÈNCIA (QUARTA EDICIÓ)	80,00	1	80
CATALÀ: NIVELL INTERMEDI (PRIMERA EDICIÓ)	80,00	2	160
CATALÀ: NIVELL INTERMEDI (SEGONA EDICIÓ)	80,00	4	320
COMPENSIÓ I INICIACIÓ ORAL (MÒDUL 1) – 40 H (PRIMERA EDICIÓ)	40,00	1	40
COMPENSIÓ I INICIACIÓ ORAL (MÒDUL 1) – 40 H (SEGONA EDICIÓ)	40,00	1	40
COMPENSIÓ I INICIACIÓ ORAL (MÒDUL 2) – 40 H	40,00	1	40
CONVERSA EN CATALÀ	20,00	11	220
PROVA D'APTITUD DE LLENGUA CATALANA - FLUÏDESA I CORRECCIÓ ORAL	0,00	2	0
PROVA D'APTITUD DE LLENGUA CATALANA CATALÀ NIVELL SUPERIOR	0,00	7	0
PROVA D'APTITUD DE LLENGUA CATALANA NIVELL DE SUFICIÈNCIA	0,00	14	0

PROVA D'APTITUD DE LLENGUA CATALANA NIVELL INTERMEDI	0,00	1	0
IDIOMES			
CURS	HORES CURS	MATRÍCULES	HORES GLOBALS
ACREDITACIÓ CONEIXEMENT D'ANGLÈS		28	0
ACREDITACIÓ CONEIXEMENT D'ANGLÈS (MOBILITAT)	0,00	13	0
ALEMANY: PRIMER NIVELL	110,00	1	110
ANGLÈS BÀSIC A (PRIMERA EDICIÓ)	100,00	14	1400
ANGLÈS BÀSIC A (SEGONA EDICIÓ)	100,00	13	1300
ANGLÈS BÀSIC B	100,00	17	1700
ANGLÈS BÀSIC C (PRIMERA EDICIÓ)	100,00	16	1600
ANGLÈS BÀSIC C (SEGONA EDICIÓ)	100,00	19	1900
ANGLÈS MITJÀ A (PRIMERA EDICIÓ)	100,00	13	1300
ANGLÈS MITJÀ A (SEGONA EDICIÓ)	100,00	10	1000
ANGLÈS MITJÀ B	100,00	14	1400
ANGLÈS: ACTIVACIÓ	55,00	1	55
ANGLÈS: CINQUÈ NIVELL	110,00	2	220
ANGLÈS: PRIMER NIVELL	110,00	1	110
ANGLÈS: QUART NIVELL	110,00	4	440
ANGLÈS: SEGON NIVELL	110,00	3	330
ANGLÈS: TERCER NIVELL	110,00	5	550
APRENTATGE SIMULTANI DE LLENGÜES ROMÀNIQUES.FRANCÈS,ITALIÀ I PORTUGÈS	40,00	17	680
CONVERSA EN ANGLÈS (PRIMERA EDICIÓ)	40,00	17	680
CONVERSA EN ANGLÈS (SEGONA EDICIÓ)	40,00	14	560
CONVERSA EN ANGLÈS (TERCERA EDICIÓ)	40,00	16	640
CONVERSA EN FRANCÈS (QUARTA EDICIÓ)	40,00	16	640
FLUÏDESA ORAL LLENGUA ANGLESA (AVANÇAT)	40,00	1	40
FLUÏDESA ORAL LLENGUA ANGLESA (INTERMEDI)	40,00	1	40
FLUÏDESA ORAL LLENGUA ANGLESA (INTERMEDI-ALT)	40,00	2	80
FRANCÈS: SEGON NIVELL	110,00	2	220
FRANCÈS: TERCER NIVELL	110,00	1	110
LLENGUA ANGLESA: PRESENTATIONS IN ENGLISH	15,00	1	15
MOBILITAT PER A ESTUDIS DE LA LLENGUA ANGLESA 2007	100,00	15	1500
PHRASAL VERBS IN ENGLISH	30,00	1	30
PREPARACIÓ DEL FIRT CERTIFICATE IN ENGLISH (FCE)	110,00	3	330
SEMINAR ON PROFESSIONAL TRAINING THROUGH ENGLISH	0,00	1	0
BIBLIOTECA			

CURS	HORES CURS	MATRÍCULES	HORES GLOBALS
LOS REPOSITARIOS INSTITUCIONALES AL SERVICIO DE LA UNIVERSIDADES Y DEL ACCESO ABIERTO	10,00	4	40
PUBLISHING IN PROFESSIONAL JOURNALS: NEITHER MYSTERIOUS NOR IMPOSSIBLE	7,00	3	21
RESTAURACIÓ I CONSERVACIÓ DEL FONS	20,00	15	300
SISTEMES D'INDEXACIÓ I RECUPERACIÓ DE LA INFORMACIÓ	30,00	17	510
HABILITATS DIRECTIVES			
CURS	HORES CURS	MATRÍCULES	HORES GLOBALS
ASSERTIVITAT I GESTIÓ DE CONFLICTES	16,00	15	240
ELS 7 HÀBITS DE LES PERSONES EFECTIVES	4,00	50	200
GESTIÓ D'EQUIPS DE TREBALL	24,00	15	360
PLANIFICACIÓ I CONTROL	16,00	15	240
GESTIÓ ECONÒMICA			
CURS	HORES CURS	MATRÍCULES	HORES GLOBALS
APROFUNDIMENT EN ESTADÍSTICA PER A (SOCIO) LINGÜISTES	10,00	1	10
APROFUNDIMENT EN ESTADÍSTICA PER A (SOCIO) LINGÜISTES(IV): MOSTREIG	9,00	1	9
GESTIÓ ECONÒMICA AVANÇADA: MÒDUL: CONTRACTACIÓ, COMPRES I PATRIMONI	8,00	11	88
GESTIÓ ECONÒMICA AVANÇADA: MÒDUL: GESTIÓ DE LA DESPESA, FACTURACIÓ EXTERNA, TRIBUTACIÓ I TRESORERIA	9,00	14	126
GESTIÓ ECONÒMICA BÀSICA (PRIMERA EDICIÓ)	20,00	15	300
GESTIÓ ECONÒMICA BÀSICA (SEGONA EDICIÓ)	20,00	14	280
GESTIÓ ECONÒMICA BÀSICA (TERECERA EDICIÓ)	20,00	17	340
TOT ALLÒ QUE SEMPRE HEM VOLGUT SABER SOBRE L'ECONOMIA	10,00	20	200
FORMACIÓ PERSONAL			
CURS	HORES CURS	MATRÍCULES	HORES GLOBALS
FER-SE GRAN EN POSITIU	21,00	20	420
PROVES D'ACCES A LA UNIVERSITAT PER ALS MES GRANS DE 25 ANYS	0,00	1	0
ESPORTS			
CURS	HORES CURS	MATRÍCULES	HORES GLOBALS
COMO VENDER ENTRENAMIENTOS PERSONALES EN CENTROS DEPORTIVOS	9,50	1	9,5
ENTRENAMIENTO CON RESISTENCIA	12,00	2	24
JURÍDIC			
CURS	HORES CURS	MATRÍCULES	HORES GLOBALS
CONTRACTACIÓ ADMINISTRATIVA- (ONLINE)	45,00	1	45
CRITERIS JURISPRUDENCIALS ACTUALS EN RELACIÓ A LES CONVOCATÒRIES DE PROVISIÓ DE LLOCS DE TREBALL	5,00	1	5
CURS DE FORMACIÓ A DISTÀNCIA DE PROCEDIMENT ADMINISTRATIU	45,00	3	135
CURS SOBRE LA UNIÓ EUROPEA	10,00	1	10
DISSENY I DESENVOLUPAMENT DE PROJECTES DE LA SIGNATURA ELECTRÒNICA	0,00	2	0

EL DRET DELS CIUTADANS DAVANT L'ADMINISTRACIÓ.LES GARANTIES DELS INTERESSATS EN EL PROCEDIMENT ADMINISTRATIU	12,00	26	312
EL DRET DELS CIUTADANS DAVANT L'ADMINISTRACIÓ.LES GARANTIES DELS INTERESSATS EN EL PROCEDIMENT ADMINISTRATIU	12,00	20	240
INNOVEM L'ADMINISTRACIÓ AMB INTERNET!!!	0,00	1	0
JORNADA :ELS DRETS DE LES PARELLES DE FET	2,00	31	62
JORNADA SOBRE LA LLEI D'ACCÉS ELECTRÒNIC DELS CIUTADANS ALS SERVEIS PÚBLICS	8,00	2	16
JORNADA SOBRE LES NOVETATS DE L'ESTATUT PÚBLIC EN L'ÀMBIT DE L'ADMINISTRACIÓ PÚBLICA CATALANA	5,00	1	5
LA GESTIÓ DE LA PROPIETAT INTEL.LECTUAL A LA WEB	6,00	21	126
LA RESPONSABILITAT PATRIMONIAL DE L'ADMINISTRACIÓ PÚBLICA	10,00	24	240
LA SIGNATURA ELECTRÒNICA	11,00	29	319
S'ABUSA DEL DRET DELS CONSUMIDORS?	2,50	15	37,5

GESTIÓ ACADÈMICA DOCENT

CURS	HORES CURS	MATRÍCULES	HORES GLOBALS
CONCEPTES BÀSICS SOBRE L'ESPAI EUROPEU D'EDUCACIÓ SUPERIOR	2,00	37	74
CONCEPTES BÀSICS SOBRE L'ESPAI EUROPEU D'EDUCACIÓ SUPERIOR	2,00	41	82
CONFERÈNCIA: LA DOCÈNCIA EN EL CONTEXT DE L'ESPAI EUROPEU D'EDUCACIÓ SUPERIOR	2,00	134	268
INTRODUCCIÓ AL GRAD PER DEPARTAMENTS (PRIMERA EDICIÓ)	3,00	11	33
INTRODUCCIÓ AL GRAD PER DEPARTAMENTS (SEGONA EDICIÓ)	3,00	10	30
INTRODUCCIÓ AL GRAD PER DEPARTAMENTS (TERCERA EDICIÓ)	3,00	12	36
PLANIFICACIÓ DE L'OFERTA DOCENT (PRIMERA EDICIÓ)	15,00	14	210
PLANIFICACIÓ DE L'OFERTA DOCENT (SEGONA EDICIÓ)	15,00	14	210

COMUNICACIÓ ESCRITA

CURS	HORES CURS	MATRÍCULES	HORES GLOBALS
APLICACIÓ DE LA TECNOLOGIA WIKI	8,00	1	8
LI O L'HI? SESSIONS DE PRÀCTIQUES DE PRONOMS FEBLES	8,00	11	88
PRESENTACIÓ DE LA SEGONA EDICIÓ DEL DIEC	2,00	2	4
QÜESTIONS DE LLENGUA XI: LES PREPOSICIONS	12,00	1	12
RECURSOS ELECTRÒNICS DISPONIBLES PER A LA REDACCIÓ DE DOC. ADM.(CUB I ALTRES) (PRIMERA EDICIÓ)	20,00	11	220
RECURSOS ELECTRÒNICS DISPONIBLES PER A LA REDACCIÓ DE DOC. ADM.(CUB I ALTRES) (SEGONA EDICIÓ)	20,00	13	260
RECURSOS ELECTRÒNICS PER A LA TRADUCCIÓ AUTOMATITZADA	20,00	13	260
REDACCIÓ DE MISSATGES DE CORREU ELECTRÒNIC	12,00	16	192
REDACCIÓ I ACTUALITZACIÓ DE CONEIXEMENTS DE LLENGUA CATALANA (PRIMERA EDICIÓ)	20,00	20	400
REDACCIÓ I ACTUALITZACIÓ DE CONEIXEMENTS DE LLENGUA CATALANA (SEGONA EDICIÓ)	20,00	15	300

LABORATORIS ESTABULARIS

CURS	HORES CURS	MATRÍCULES	HORES GLOBALS

PRE-WORKSHOPS AND MEETING OF THE METABOLIMICS SOCIETY 3RD ANNUAL CONFERENCE	32,50	1	32,5
TÈCNiques D'ORGANITZACIÓ			
CURS	HORES CURS	MATRÍCULES	HORES GLOBALS
ANÀLISI I MILLORA DE PROCESSOS A LA UB	24,00	16	384
GESTIÓ DE PROJECTES	32,00	1	32
GESTIÓ DE PROJECTES	20,00	20	400
GESTIÓ DE PROJECTES EUROPEUS DE RECERCA I DESENVOLUPAMENT (PRIMERA EDICIÓ)	15,00	3	45
GESTIÓ DE PROJECTES EUROPEUS DE RECERCA I DESENVOLUPAMENT (SEGONA EDICIÓ)	15,00	3	45
GESTIÓ DE PROJECTES EUROPEUS DE RECERCA I DESENVOLUPAMENT (TERCERA EDICIÓ)	15,00	3	45
GESTIÓ DEL TEMPS	18,00	16	288
MÒDUL DE DISSENY ORGANITZATIU	30,00	1	30
ORGANITZACIÓ DE L'ARXIU	17,00	17	289
ORGANITZACIÓ I MÈTODE DE TREBALL (PRIMERA EDICIÓ)	15,00	17	255
ORGANITZACIÓ I MÈTODE DE TREBALL (SEGONA EDICIÓ)	15,00	16	240
ORGANITZACIÓ I MÈTODE DE TREBALL (TERCERA EDICIÓ)	15,00	17	255
REGISTRE D'ENTRADA I SORTIDA DE DOCUMENTS	6,00	13	78
SESSIÓ FORMATIVA SOBRE EL FUNCIONAMENT DEL REGISTRE DE CONTRACTES	4,00	4	16
TÈCNiques DE COMUNICACIÓ			
CURS	HORES CURS	MATRÍCULES	HORES GLOBALS
APRENTATGE EMOCIONAL	30,00	25	750
ATENCIÓ A L'USUARI	18,00	17	306
COMUNICACIÓ I DIFUSIÓ CULTURAL (IDEC/UPF)	24,00	1	24
ESCRITURA CREATIVA II	24,00	12	288
GESTIÓ DE CONFLICTES EN L'ATENCIÓ AL PÚBLIC	10,00	15	150
INTEL·LIGÈNCIA EMOCIONAL PER A COMANDAMENTS	15,00	16	240
LA DIVULGACIÓ CIENTÍFICA: L'ESTAT DE LA QÜESTIÓ	20,00	1	20
TÈCNiques DE COMUNICACIÓ I PRESENTACIÓ EN PÚBLIC	24,00	16	384
USOS LINGÜÍSTICS ORALS EN L'ATENCIÓ AL PÚBLIC	10,00	24	240
QUALITAT			
CURS	HORES CURS	MATRÍCULES	HORES GLOBALS
FORMES OPERATIVES DE RECOLLIDA D'INFORMACIÓ: QÜESTIONARIS	16,00	12	192
RECURSOS HUMANS			
CURS	HORES CURS	MATRÍCULES	HORES GLOBALS
SELECCIÓ BASADA EN COMPETENCIES	15,00	2	30
SESSIÓ DE TREBALL SOBRE AVALUACIÓ DE LA TRANSFERÈNCIA	4,00	1	4
TALLER SOBRE CONCEPTES BÀSICS DE GESTIÓ DE LA FORMACIÓ	15,00	1	15
SEGURETAT I MEDI AMBIENT			

CURS	HORES CURS	MATRÍCULES	HORES GLOBALS
FORMACIÓ DE PERSONAL EXPERIMENTADOR D'ANIMALS D'EXPERIMENTACIÓ	30,00	14	420
FORMACIÓ DEL PERSONAL PER ATENDRE ELS ANIMALS D'EXPERIMENTACIÓ (CUIDADOR)	30,00	20	600
MÒDUL: CONCEPTES BÀSICS DE SEGURETAT I SALUT EN EL TREBALL	4,00	21	84
MÒDUL: HIGIENE INDUSTRIAL: CONTROL DE L'EXPOSICIÓ A CONTAMINANTS A L'AMBIENT LABORAL	6,00	19	114
MÒDUL: SEGURETAT EN EL TREBALL	6,00	22	132
MÒDUL: ERGONOMIA	4,00	19	76
MÒDUL: MEDI AMBIENT	4,00	18	72
TÈCNiques PEDAGÒGIQUES			
CURS	HORES CURS	MATRÍCULES	HORES GLOBALS
II JORNADA SOBRE FORMACIÓ OBERTA I A DISTÀNCIA A LES ADMINISTRACIONS PÚBLIQUES	7,00	1	7
INTRODUCCIÓ AL CAMPUS VIRTUAL DE LA UB (SEMIPRESENCIAL)	50,00	35	1750
AUXILIARS DE SERVEIS			
CURS	HORES CURS	MATRÍCULES	HORES GLOBALS
PERFECCIONAMENT DEL PAS DELS PUNT D'INFORMACIÓ (PRIMERA EDICIÓ)	24,00	15	360
PERFECCIONAMENT DEL PAS DELS PUNTS D'INFORMACIÓ (SEGONA EDICIÓ)	24,00	13	312
CORGANITZACIÓ UNIVERSITÀRIA			
CURS	HORES CURS	MATRÍCULES	HORES GLOBALS
APRENDRE FENT: LA METODOLOGIA DEL JOC I LA SIMULACIÓ A LA FORMACIÓ CONTÍNUA	5,00	1	5
DIVERSOS			
CURS	HORES CURS	MATRÍCULES	HORES GLOBALS
CURS BÀSIC DE NUTRICIÓ I DIETÈTICA	15,00	32	480
SALUT LABORAL			
CURS	HORES CURS	MATRÍCULES	HORES GLOBALS
CAP A UNA MUSEOLOGIA TOTAL	40,00	1	40
INTRODUCCIÓ AL MÈTODE: FELDENKRAIS: ESQUENA CORPORAL, ESPAI, ACCIÓ	20,00	1	20
LA PREVENCIÓ DE LES ALTERACIONS MUSCULOESQUELÈTIQUES D'ESQUENA	5,00	19	95
MÒDUL: VIGILÀNCIA DE LA SALUT (PRIMERS AUXILIS)	12,00	20	240
TALLER DE PREVENCIÓ DE TRASTORNS DE LA VEU: ATENCIÓ TELEFÒNICA I PRESENCIAL A LA CIUTADANIA	12,00	1	12
TXI-KUNG: EXERCICIS DE LA SEDA	15,00	1	15
MOBILITAT			
CURS	HORES CURS	MATRÍCULES	HORES GLOBALS
PROGRAMA DE MOBILITAT PER AL PAS (AGAUR)	0,00	1	0
PROGRAMA DE MOBILITAT PER AL PAS (AGAUR)	0,00	1	0
PROGRAMA DE MOBILITAT PER AL PAS (AGAUR)	0,00	1	0
PROGRAMA DE MOBILITAT PER AL PAS (AGAUR)	0,00	1	0

PROGRAMA DE MOBILITAT PER AL PAS (AGAUR)	0,00	1	0
PROGRAMA DE MOBILITAT PER AL PAS (AGAUR)	0,00	1	0
PROGRAMA DE MOBILITAT PER AL PAS (AGAUR)	0,00	1	0
PROGRAMA DE MOBILITAT PER AL PAS(AGAUR)	0,00	1	0



Formació Corporativa

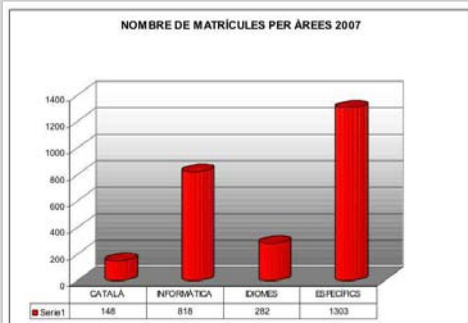
Memòria- Gràfiques 2007

[Taula d'indicadors: Participants, costos directes, cursos, hores docents, hores global de formació del PAS.](#)

[Relació de cursos](#)

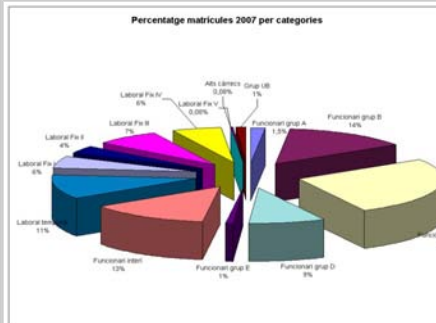
[Altres activitats: Ajuts a la mobilitat del PAS](#)

Matrícules per àrees



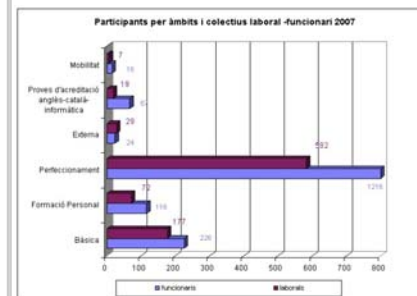
Participació del personal funcionari al Pla de Formació

Matrícules per categories

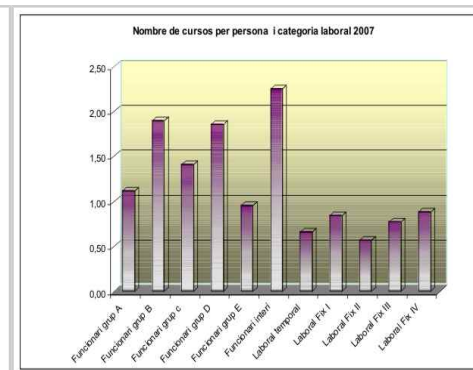
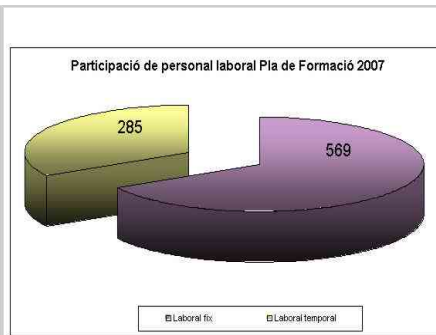
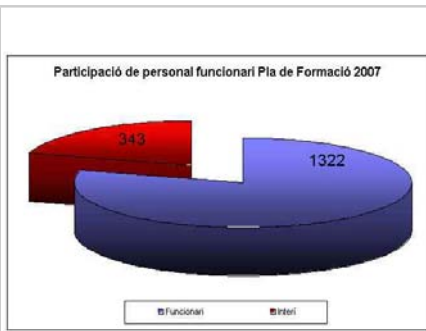


Participació del personal laboral al Pla de Formació

Participants per àmbits i col·lectius laborals- funcionaris



Nombre de cursos per persona i categoria laboral



Evolució de participants per àrees 1993-2007

Evolució de participants de prevenció de riscos laboral 1988-2007

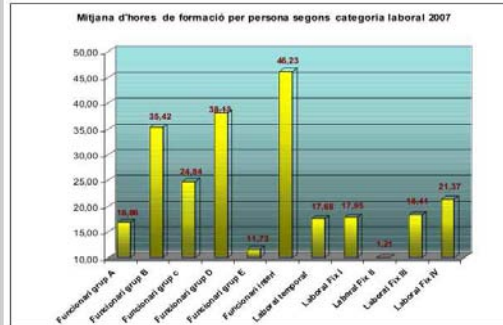
Evolució de participants per col·lectius 1998-2007

Hores de formació

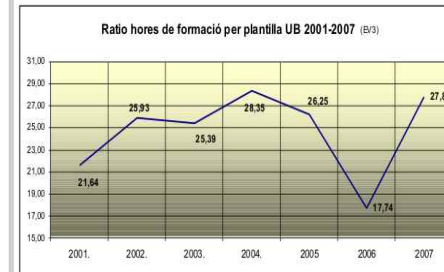
Hores globals de formació del PAS per àrees



Nombre d'hores per categoria laboral

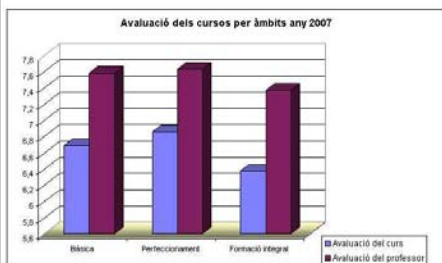


Evolució hores de formació per persona 2001-2007

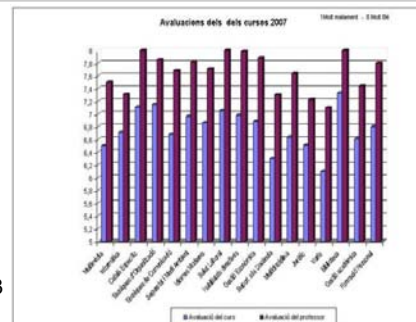


Avaluació de la satisfacció dels participants (interval 1-8)

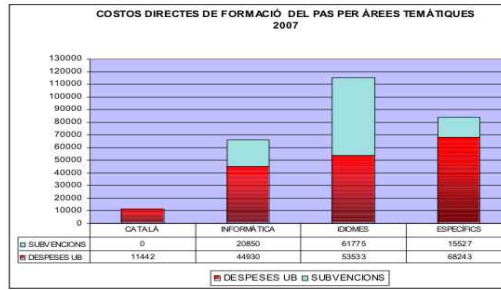
Avaluació dels cursos per àmbits



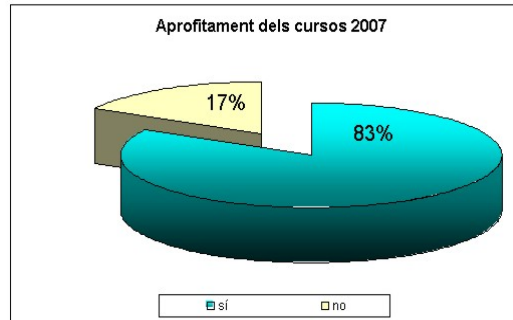
Avaluació dels cursos per àrees



Costos de formació del PAS per àrees 2007

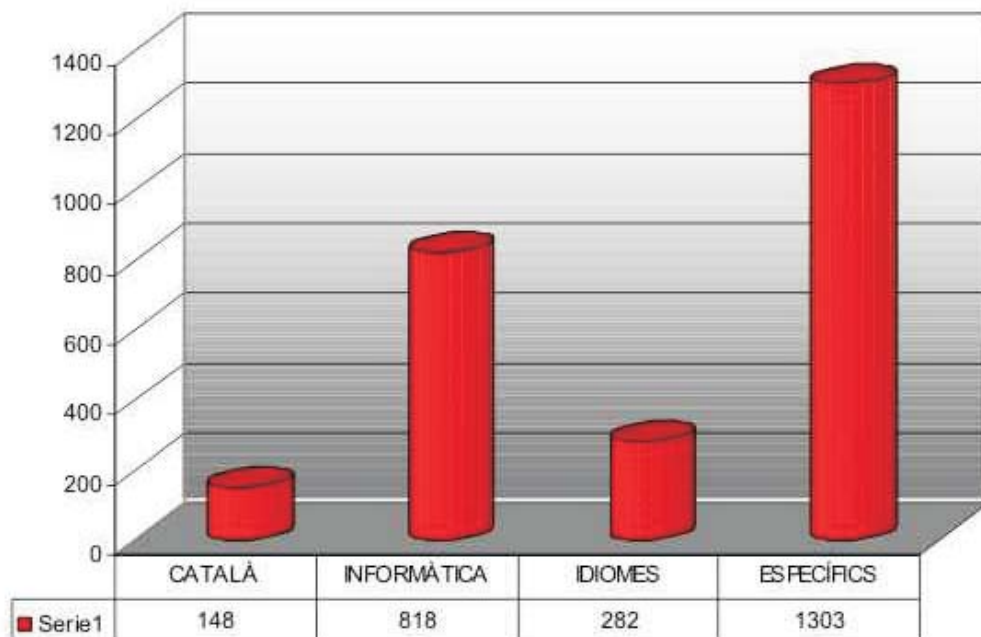


Nivell d'aprofitament dels cursos 2007

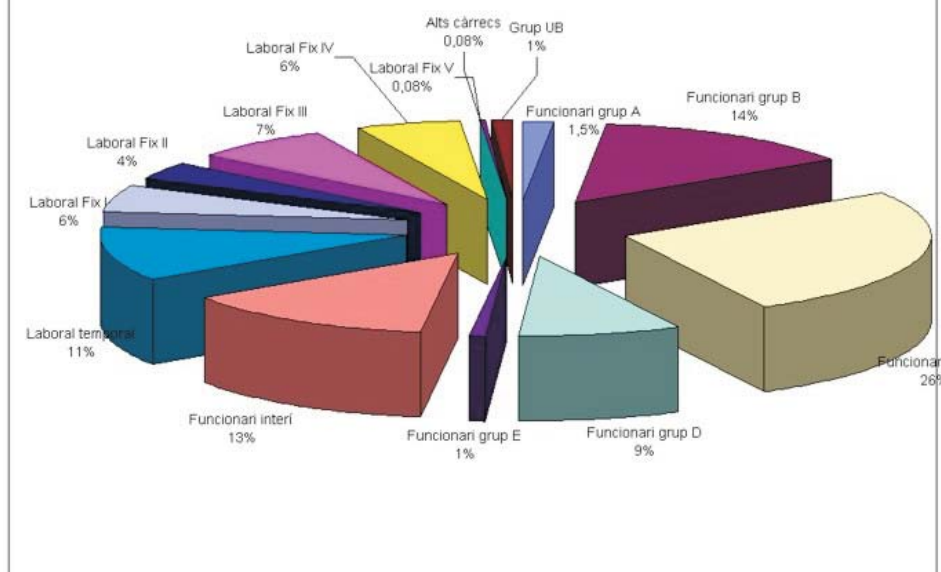


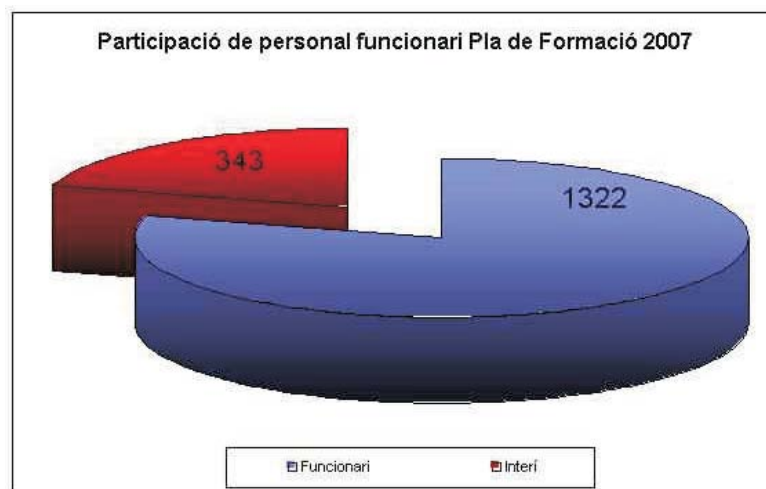
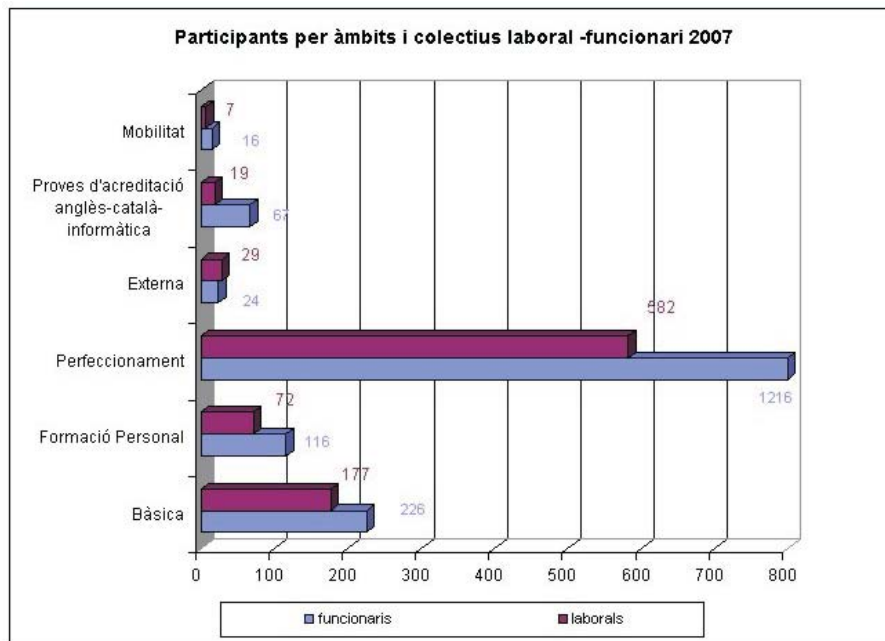
NO= no aptes, no presentats, renúncies Sí= aptes, assistència

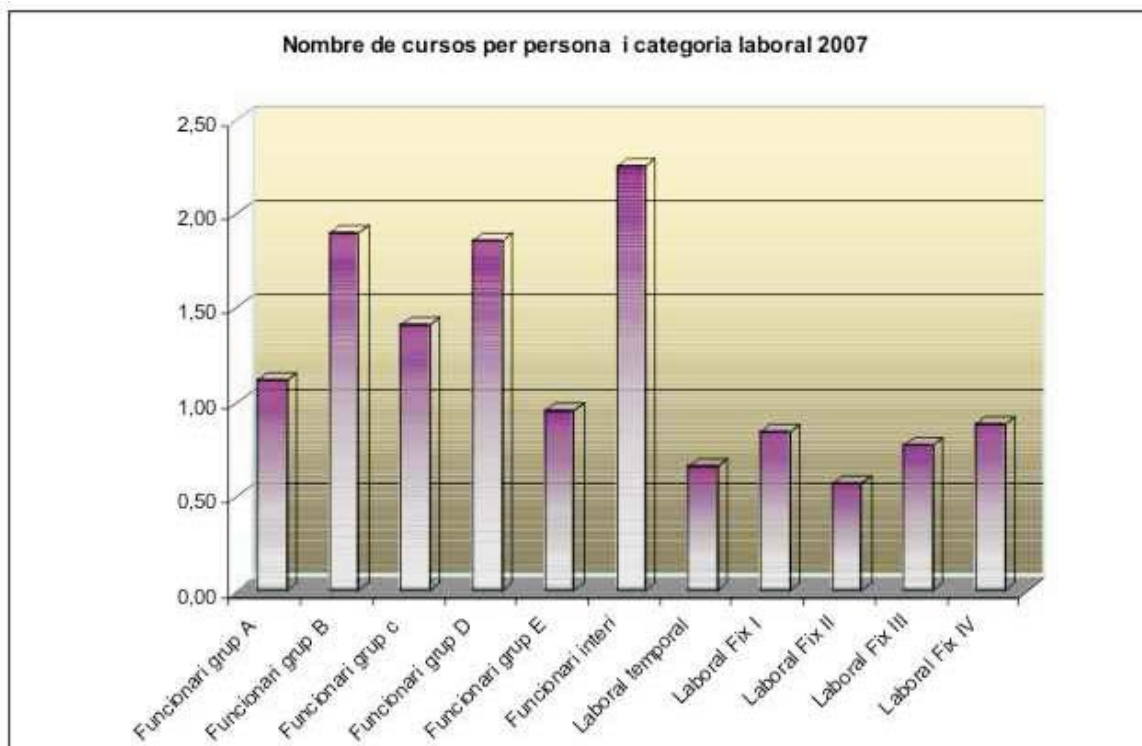
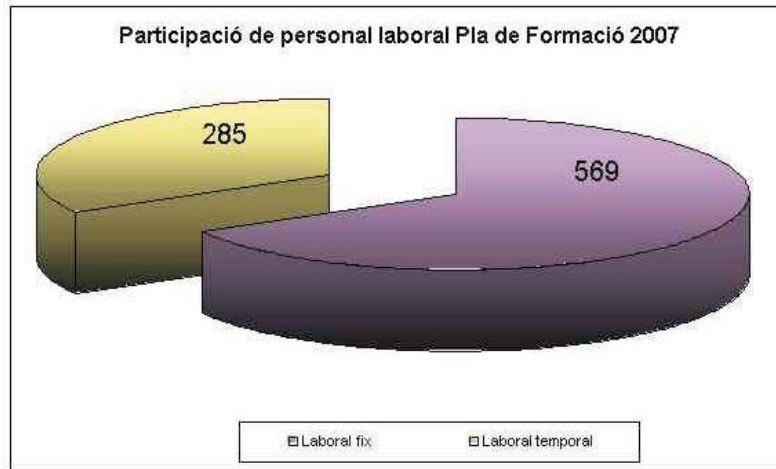
NOMBRE DE MATRÍCULES PER ÀREES 2007



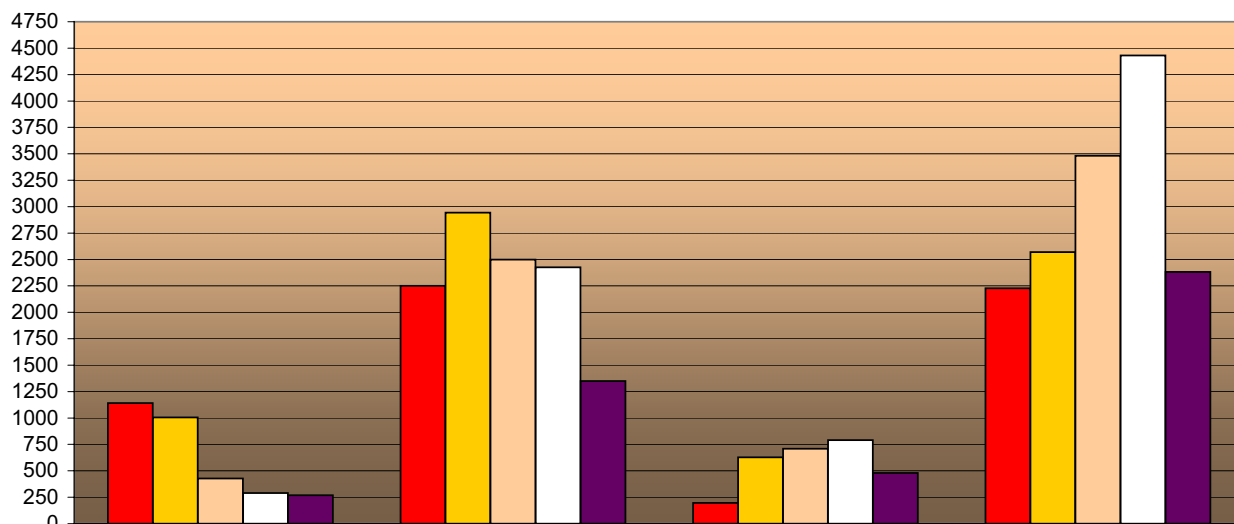
Percentatge matrícules 2007 per categories





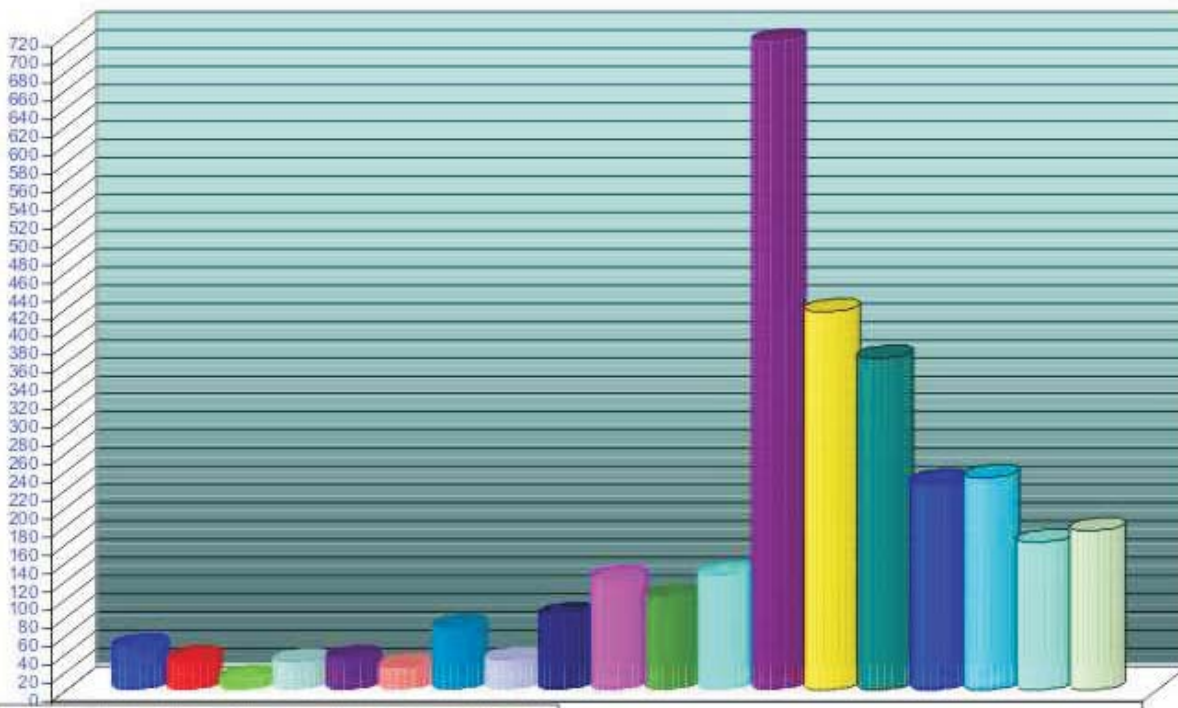


Evolució de matricules per àrees 1993-2007 (EV1)



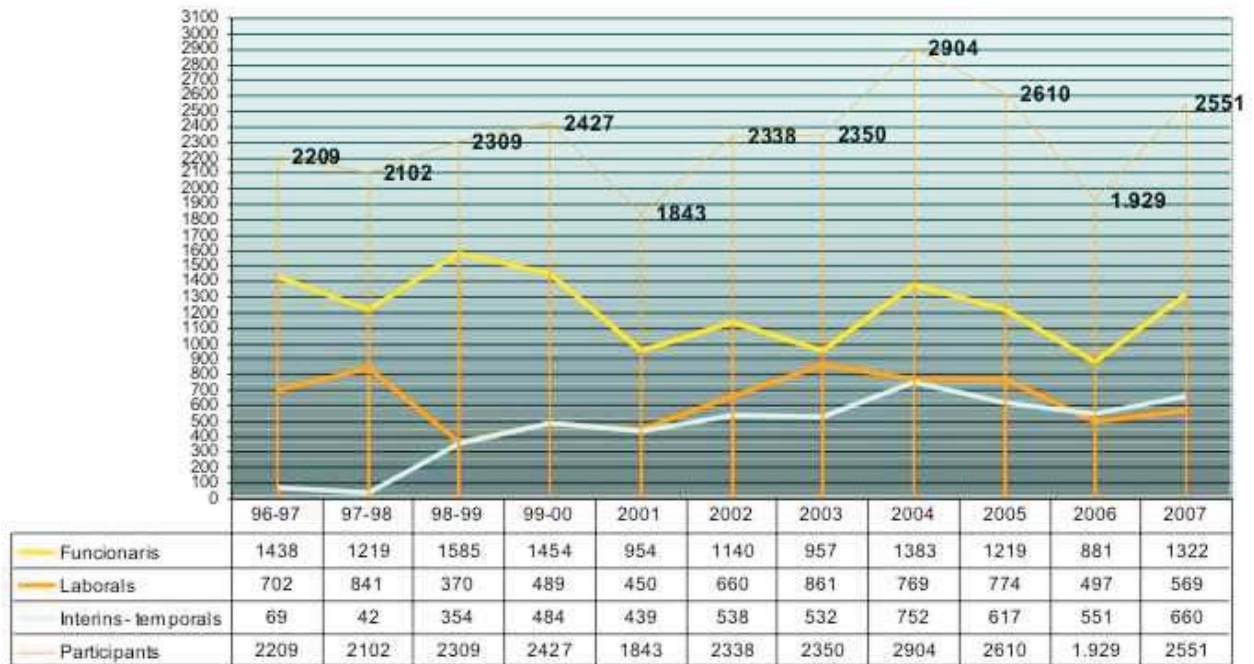
	CATALÀ	INFORMÀTICA	IDIOMES	ESPECÍFIQUES
■ 93-96	1141	2250	197	2228
■ 96-99	1006	2944	627	2570
■ 99-2002	428	2499	709	3481
□ 2003-05	290	2426	790	4431
■ 2006-07	269	1349	480	2382

Evolució de participants en cursos de prevenció de riscos laborals 1988-2007 (EV5)

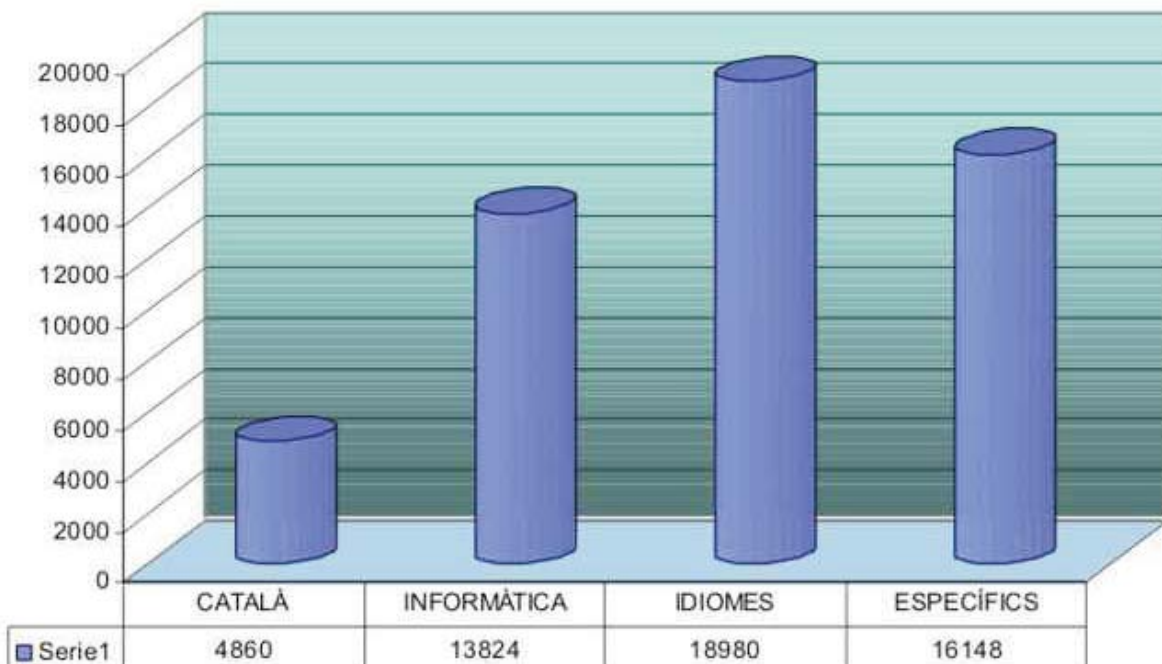


Year	Participants
88-89	~60
89-90	~50
90-91	~40
91-92	~50
92-93	~60
93-94	~50
94-95	~80
95-96	~50
96-97	~100
97-98	~140
98-99	~120
99-00	~150
2001	~180
2002	~140
2003	~160
2004	~240
2005	~280
2006	~200
2007	~180

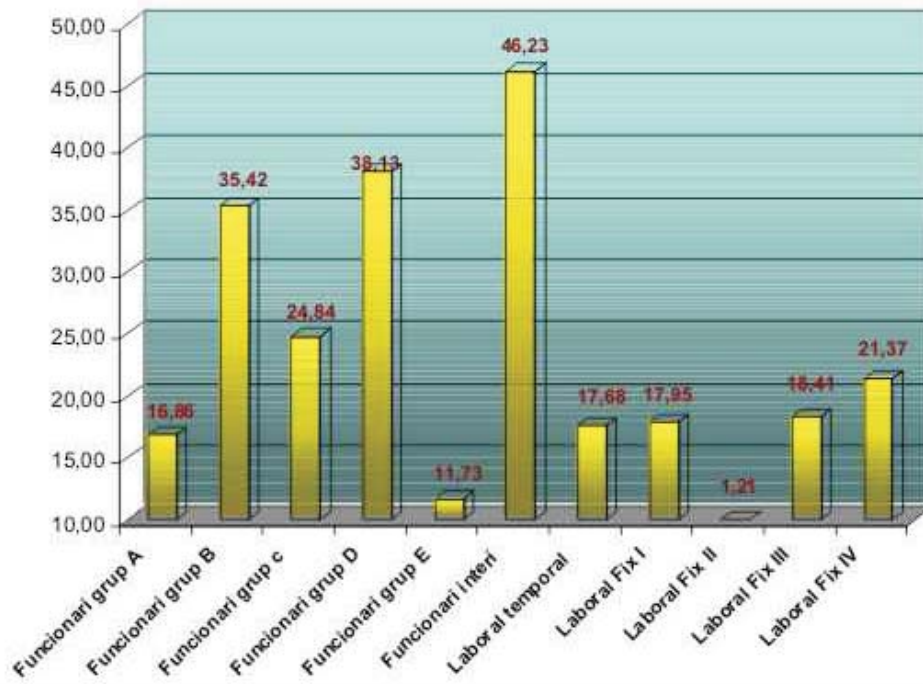
Evolució de participants per col·lectius 1996-2007 (e v2)



Hores Globals de formació del PAS per àrees 2007



Mitjana d'hores de formació per persona segons categoria laboral 2007



Ratio hores de formació per plantilla UB 2001-2007 (EV3)

