

# ASPECTES GENERALS DE GESTIÓ DE LA RECERCA

Recursos informàtics

Carles Pérez  
Oficina de Gestió de la Recerca

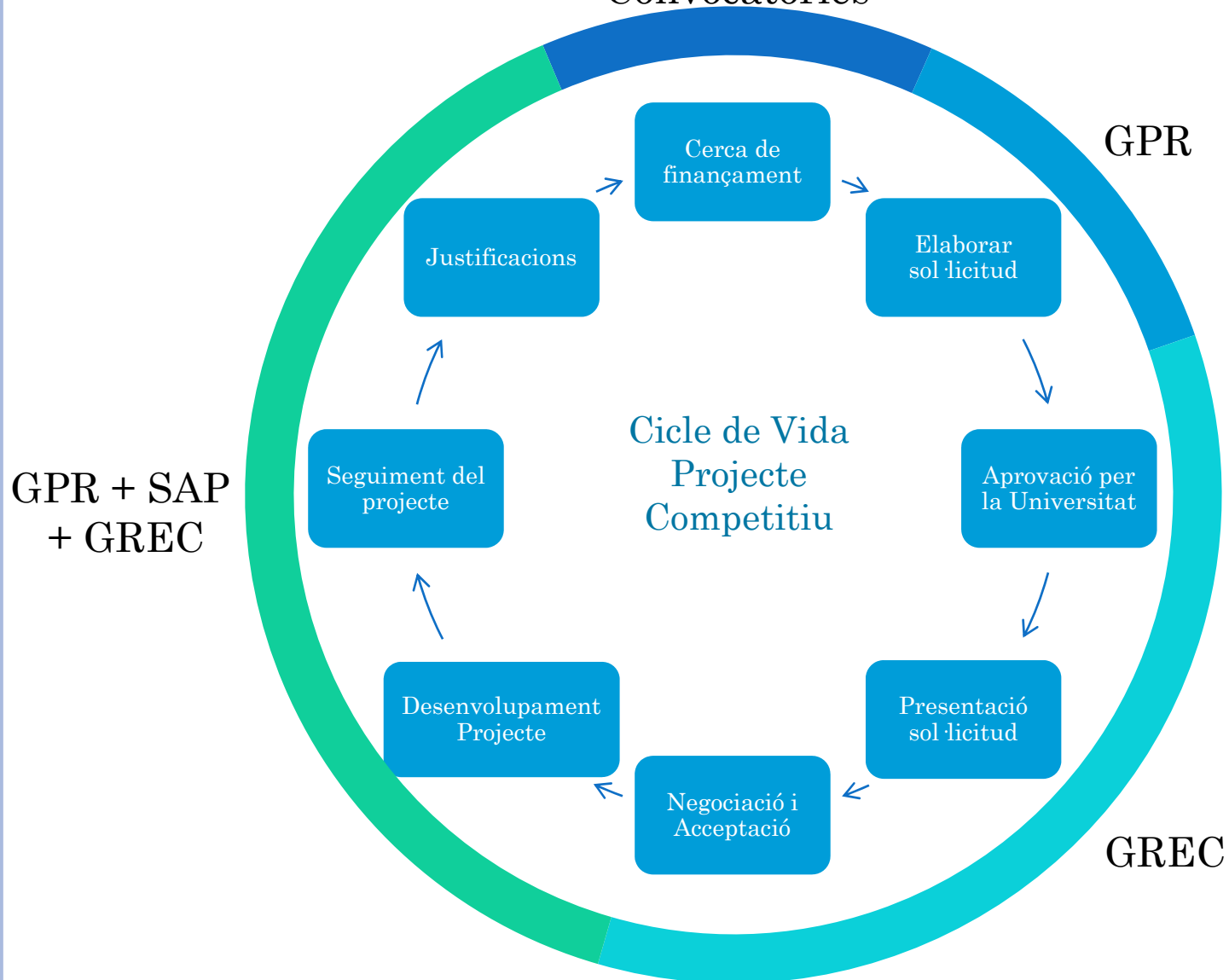
# GESTIÓ DE LA RECERCA

- Processos adreçats a:
  - Promoure activitats, trobar finançament, gestionar projectes (pressupostos i equips), registre i seguiment d'activitats de recerca, avaluació de resultats, etc.
- Els processos necessiten eines informàtiques de suport per ser gestionats eficientment.
- La informació generada pels processos necessita ser:
  - Netejada, emmagatzemada, avaluada, analitzada, distribuïda, etc.
- Aquestes necessitats es cobreixen amb un sistema d'informació especialitzat: CRIS (Current Research Information System) = GREC

# GESTIÓ DE LA RECERCA

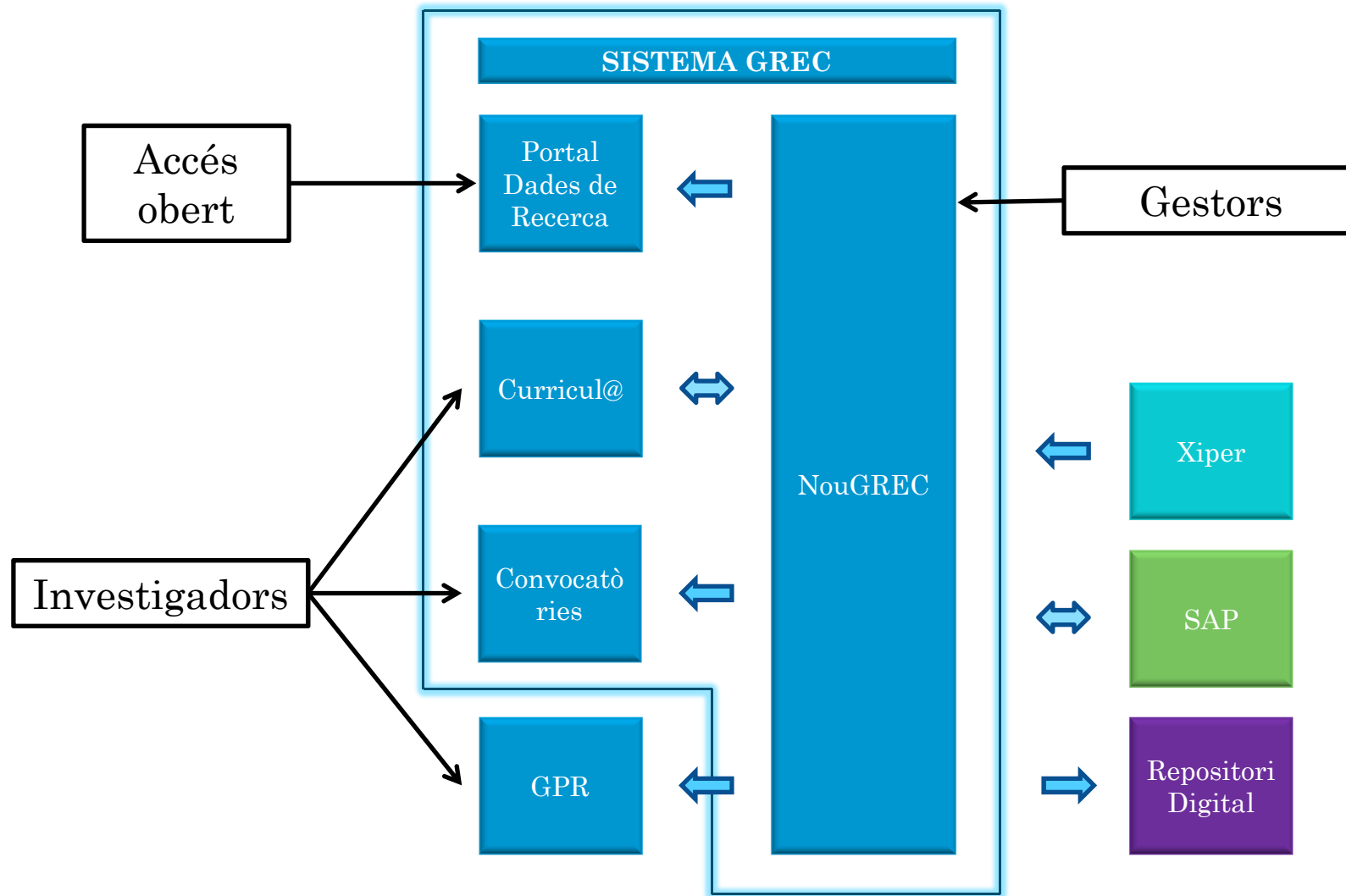
## EXEMPLE: PROJECTES COMPETITIUS

Convocatòries



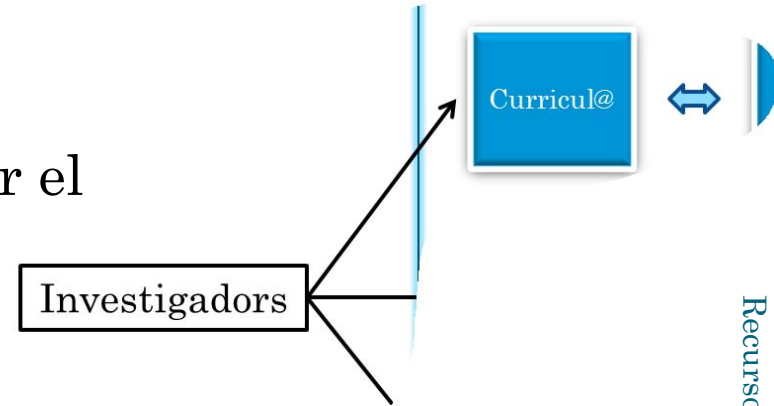
Aspectes generals de gestió de la recerca.  
Recursos informàtics

# GREC: aplicacions del sistema



# GREC: Curricul@

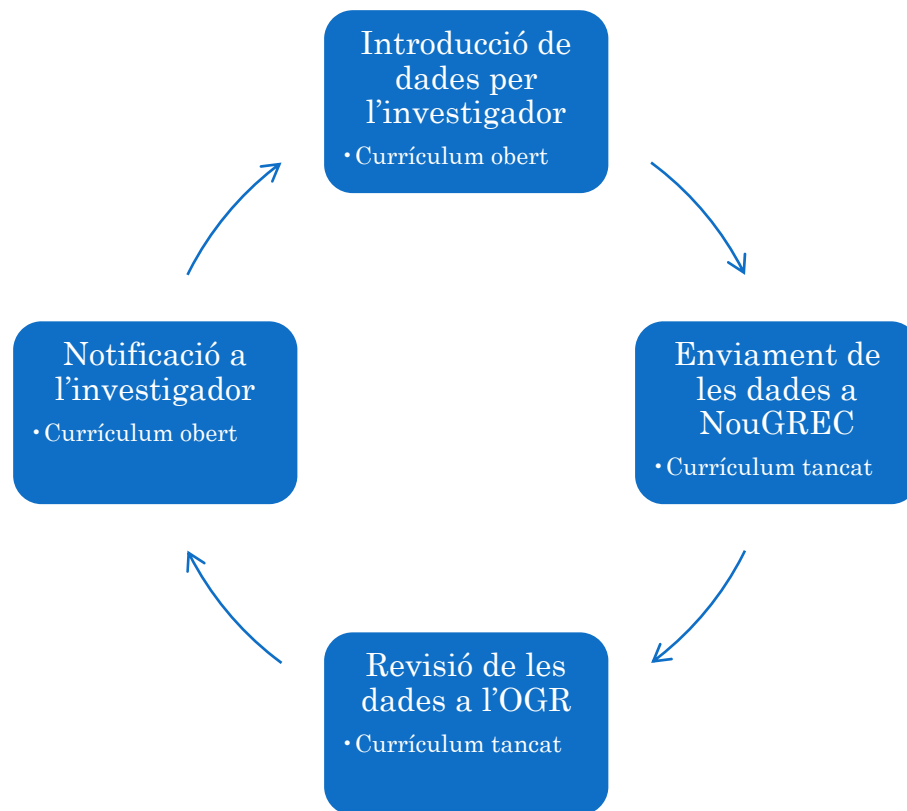
- Gestor de CV professorat
  - » Permet al professorat gestionar el seu CV en un únic lloc.
  - » Disponibilitat del CV permanentment en múltiples formats.
  - » Permet recollir la producció científica dels investigadors de la UB.
  - » Els articles poden ser validats i incorporats al repositori digital de la UB.
  - » Permet la validació de projectes i activitats de recerca per ser incorporades a GREC.
  - » Accés a la informació del PDA-Recerca.
  - » Curriculum de grup de recerca.



# CURRICUL@

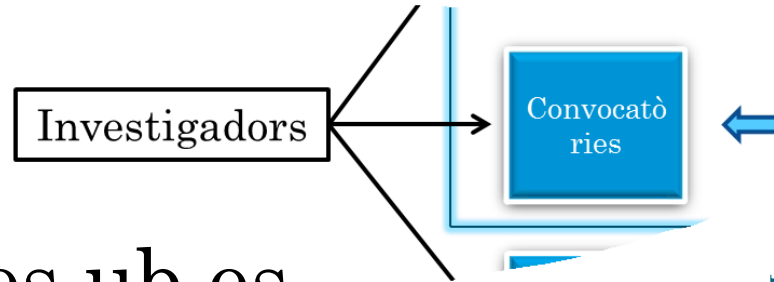
## CICLE D'ACTUALITZACIÓ DE DADES

- L'actualització de dades permet l'arribada a NouGREC de la informació de forma ordenada.
- Sense aquesta actualització la informació no es distribueix al sistema GREC: no consta oficialment a GREC ni apareixen a la consulta web de dades de recerca.



# GREC: Convocatòries

- Informació convocatòries



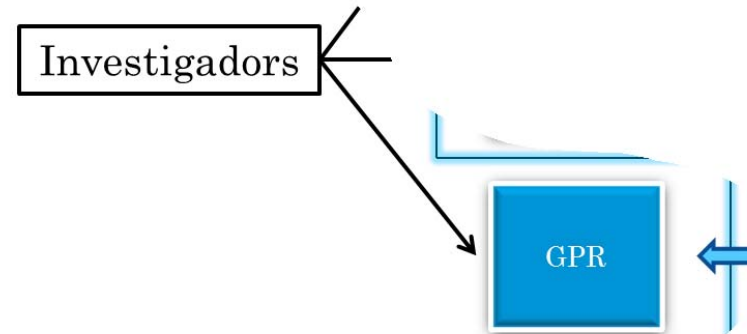
<http://convocatories.ub.es>

- Informa sobre noves convocatòries de recerca:
  - Terminis, guies de presentació, a qui s'adrecen, etc.
- Permet la cerca per diferent criteris:
  - Estat (obertes o tancades), tipus, organisme convocant, etc.
- Notificació per correu electrònic als investigadors i gestors.

# Gestor de Projectes de Recerca (GPR)

## ○ Funcionalitats

- Preparació de sol·licituds
- Gestió de projectes:
  - Tasques, equips, seguiment de terminis.
  - Gestió de documents.
  - Treball col·laboratiu i comunicació amb l'equip investigador.
  - Gestió del pressupost. Connexió amb SAP.
- La informació dels projectes actius prové de GREC i es manté actualitzada.

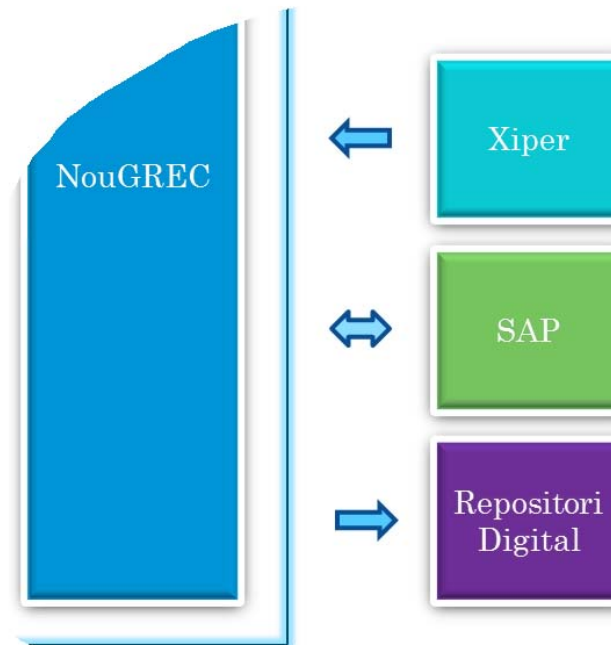


Aspectes generals de gestió de la recerca.  
Recursos informàtics



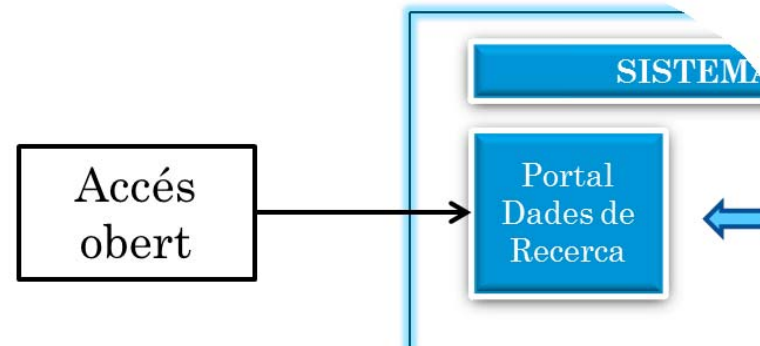
# GREC: Relació amb altres sistemes

- Xiper: les dades personals es mantenen actualitzades periòdicament.
- SAP: comunicació bidireccional.
  - Dades bàsiques de convocatòries i projectes.
  - Saldos i moviments comptables.
- Repositori digital: Els articles validats s'envien al repositori en format PDF.



# GREC: Portal de Dades de Recerca

<https://webgrec.ub.edu>



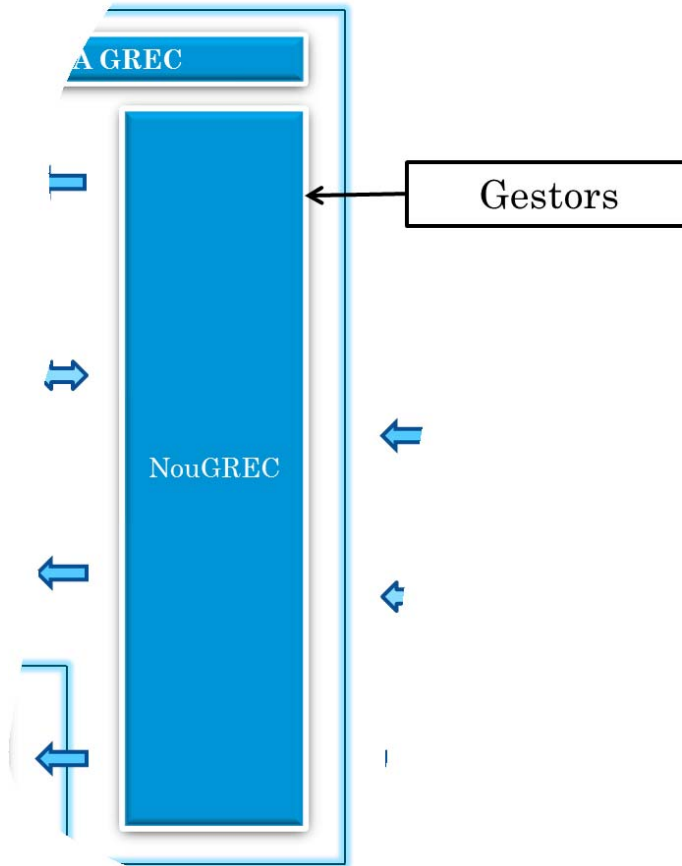
- Mitjà de difusió de la recerca desenvolupada a la UB.
  - Projectes i altres activitats.
  - Producció científica.
- La informació es pot cercar per diferents criteris.
  - Tipus d'activitat o publicació, investigador, paraula clau, etc.
- Permet obtenir resultats agregats per departament, facultat o grup de recerca.



No és un quadre d'indicadors de l'activitat de recerca

# GREC: NouGREC

- Aplicació principal orientada al suport de les unitats gestores de la recerca.
  - Gestió de documents.
  - Registre de processos.
  - Eina col·laborativa i de comunicació
- Registra tot tipus d'activitat de recerca i informació relacionada.
- Permet el control de la resta d'aplicacions del sistema.
- Eina d'anàlisi i informació: explotació de la informació.
- Eina de suport a la presa de decisions. Avaluacions i indicadors de recerca.



Aspectes generals de gestió de la recerca.  
Recursos informàtics

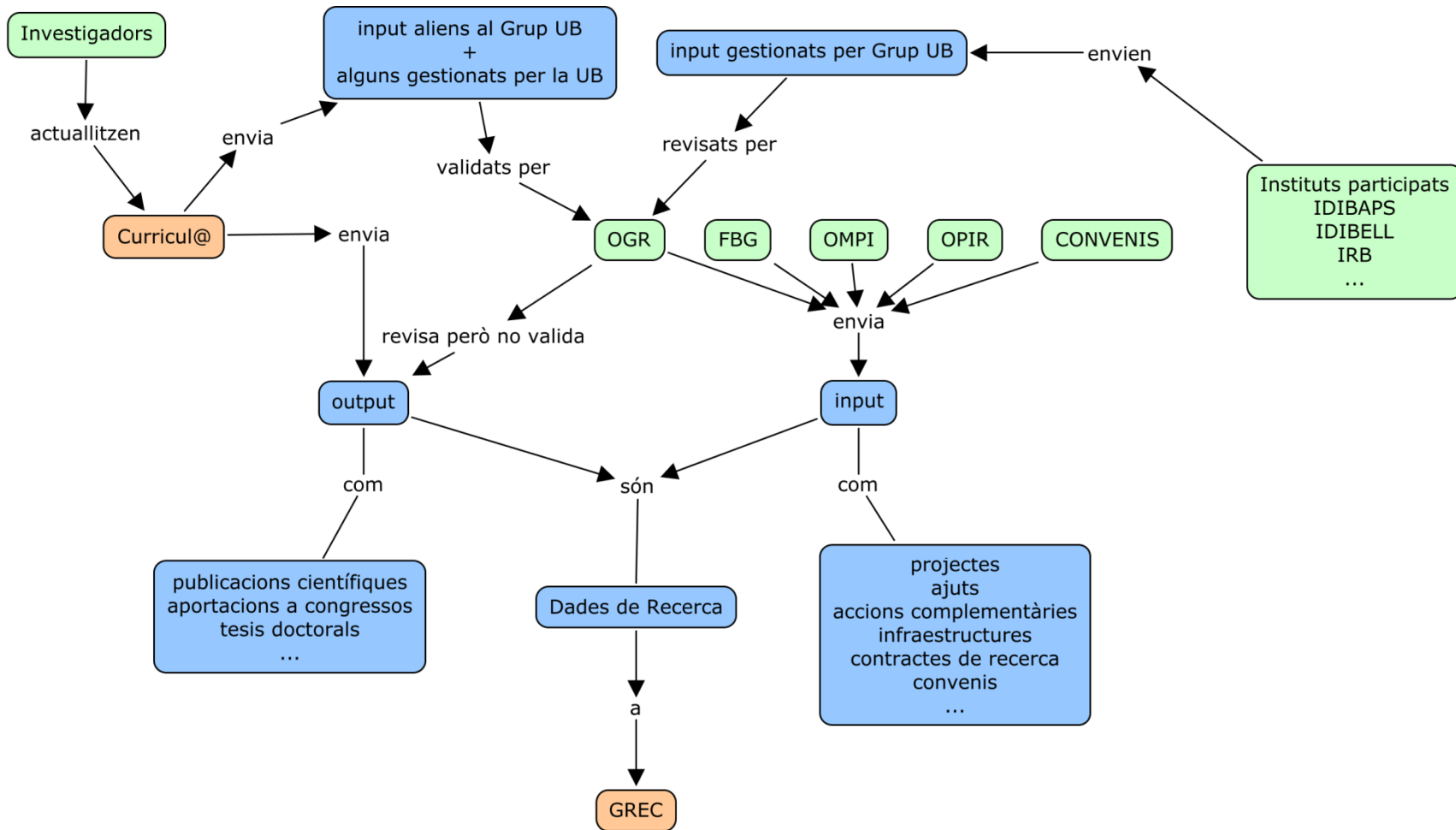
# GREC: Breu història

- Creat en 1990
- Desenvolupat per un equip de la UB
- Transformat en una aplicació web al 2002
- En funcionament a 9 institucions:



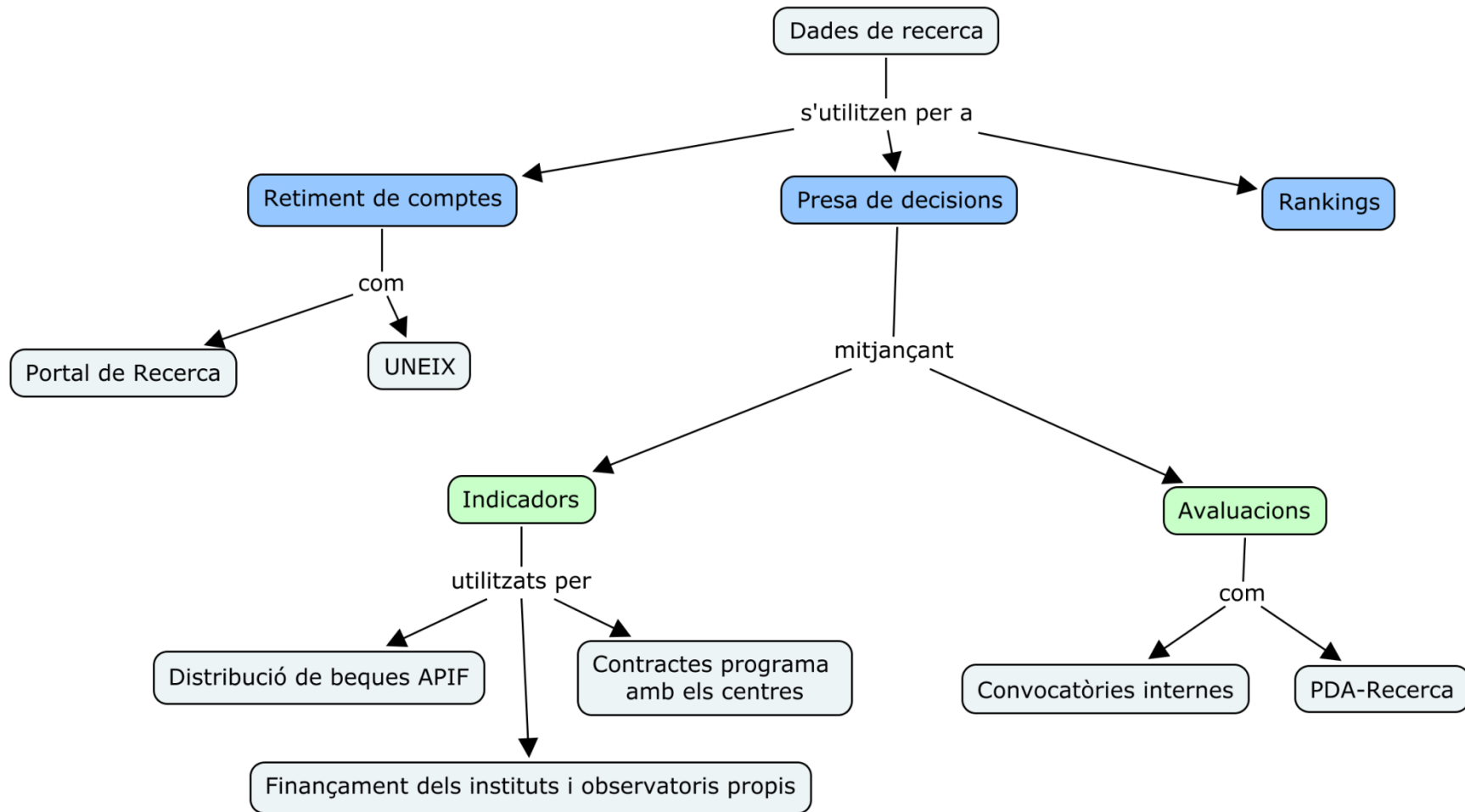
Institució	C@	Inputs	Producció
UB	7.816	30.391	540.503
URV	2.226	14.860	92.718
UDG	1.499	17.667	87.733
UDL	1.579	9.298	65.560
URL	880	1.390	37.555
ICO	153	130	4.753
UAO	52	---	3.255
	<b>14.205</b>	<b>73.736</b>	<b>832.077</b>
UIB	2.381	997	87.389
UV	4.783	---	275.097
<b>Total</b>	<b>19.870</b>	<b>57.066</b>	<b>1.106.830</b>

# DADES DE RECERCA A GREC

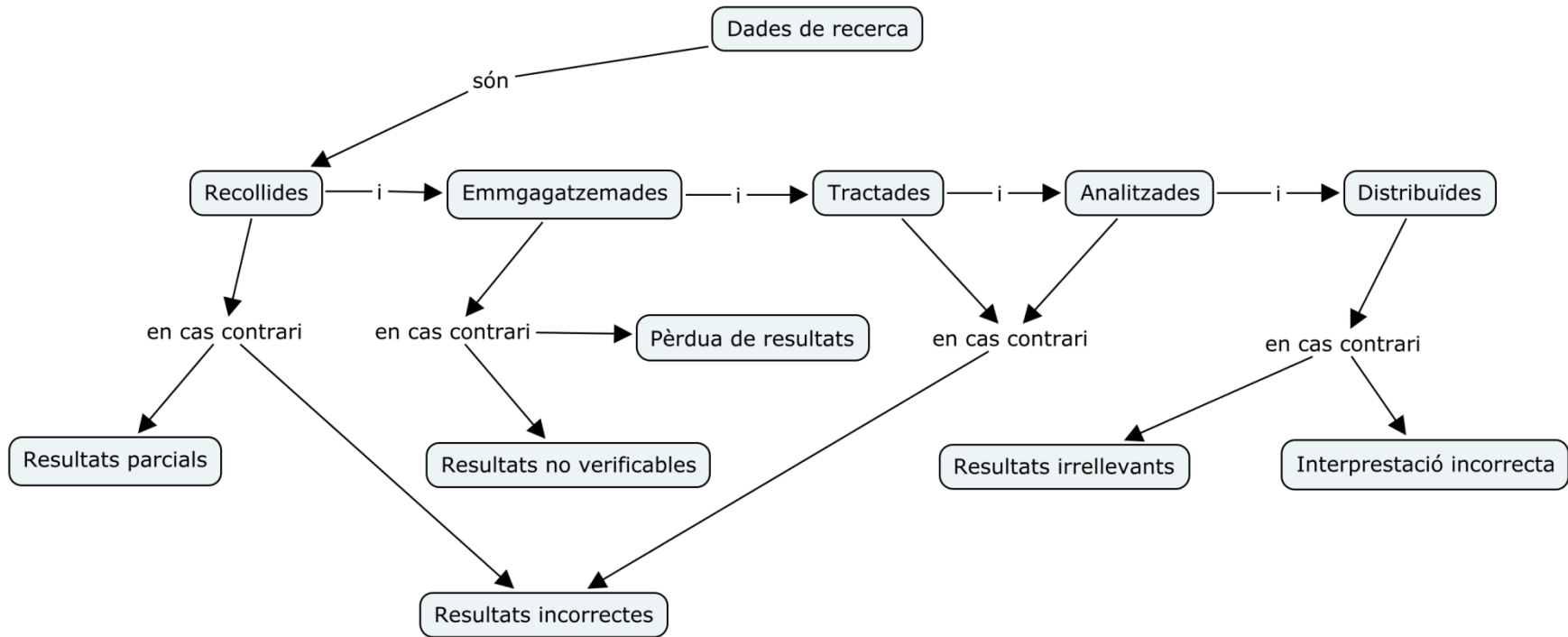


Aspectes generals de gestió de la recerca.  
Recursos informàtics

# FINALITATS DE LES DADES DE RECERCA



# TRACTAMENT DE LES DADES DE RECERCA



## NOUGREC: DESCRIPCIÓ

- Accés principal a les dades de recerca UB.
- Accés restringit a usuaris autoritzats.
- Part important de la informació és confidencial.
- Usuaris amb restriccions segons els permisos.
- Més complexitat que a la consulta externa.
- Disposa de llistats predefinitos.
- Eines de gestió

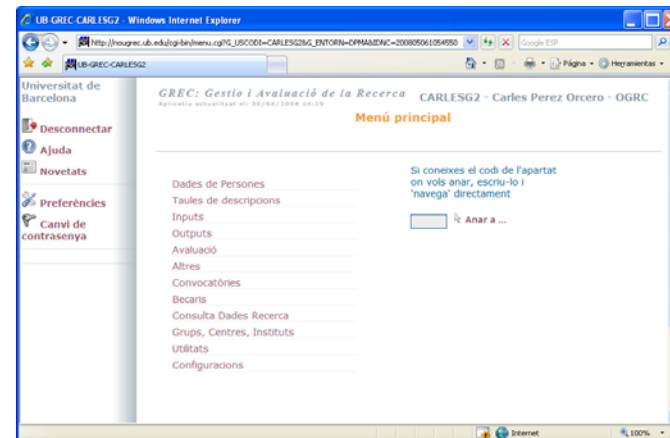




# NOUGREC: DISTRIBUCIÓ DE BLOCS

- Informació agrupada en entorns i blocs per àmbits: personal, inputs, etc.
- Cada entorn presenta un tipus de dades: projectes nacionals, grups de recerca...

Dades de Persones
Taules de descripcions
Inputs
Outputs
Avaluació
Altres
Convocatòries
Becaris
Consulta Dades Recerca
Grups, Centres, Instituts
Utilitats
Configuracions



- Principals entorns:
  - Dades personals
  - Inputs
  - Becaris

# NOUGREC: FUNCIONAMENT D'UN ENTORN

- Pantalla de cerca.
- Pantalla principal: Dades d'un registre i opcions.
- Accions bàsiques: afegir, modificar, esborrar.
- Gestor de llistes.
- Precaucions:
  - No utilitzar els botons endavant i endarrere del navegador.
  - No utilitzar simultàniament un mateix codi en dues sessions.

# NOUGREC: DADES PERSONALS

- Entorns DPMA i DPDA
- Contingut: Dades de totes les persones contingudes a GREC: PDI, PAS, investigadors i becaris.
- Origen de les dades: Personal, OGR, Beques de 3er cicle.
- Llistats:
  - Llista de PDI per departament, facultat, etc.
  - Llista d'actualització del currículum.

## NOUGREC: PROJECTES ESTATALS

- Entorn PJDG
- Contingut: projectes competitiu públic o privats d'àmbit estatal.
- Projectes Grup UB: IDIBAPS, IDIBELL,...
- Codi convocatòria: lligam dels registres.
- Origen: OGR
- Llistats: Llistats amb les dades bàsiques de cada projecte (IP, títol, import, durada, etc.).

# NOUGREC: PROJECTES EUROPEUS

- Entorn PEDG.
- Contingut: Projectes finançats per la Unió Europea.
- Origen: Oficina de Projectes Internacionals de Recerca (OPIR).
- Llistats: Llistats amb les dades bàsiques de cada projecte (IP, títol, import, durada, etc.).

# NOUGREC: CONTRACTES DE RECERCA

- Entorn: FCDG
- Contingut: Contractes de recerca i serveis gestionats per la FBG.
- Origen: FBG
- Llistats: Diferents formats de llistes de contractes.
- Precaució: Molts dels contractes amb empreses són confidencials.

# NOUGREC: GRUPS DE RECERCA

- Entorns: GQDG i GRDG
- GQDG: Només grups de recerca consolidats i amb dades històriques.
- GRDG: Tots els grups (consolidats i no consolidats) en actiu.
- Origen: OGR
- Llistats: Llistes de grups, imports concedits (grups consolidats), fitxes de grup (currículum de grup).

# NOUGREC: ACCIONS ESPECIALS I COMPLEMENTÀRIES

- Entorn: AEDG
- Contingut: Accions especials i complementàries. Totes amb finançament públic (Ministeri i Generalitat).
- Origen: OGR
- Llistats: similars als projectes.



# NOUGREC: INFRAESTRUCTURES

- Entorn: IFDG
- Continguts: Ajuts destinats a finançar infraestructures de recerca. Només hi ha 2 convocatòries (Ministeri i Generalitat).
- Origen: OGR
- Llistats: llistes amb dades bàsiques i imports.

## NOUGREC: AJUTS A LA RECERCA

- Entorn: AJMA
- Continguts: Ajuts a la recerca de tot tipus que no poden ser considerats projectes. És un entorn molt heterogeni on el camp modalitat identifica els ajuts del mateix tipus.
- Origen: OGR
- Llistats: diferents tipus de llistats acumulats i de detall, per perceptor / beneficiari, departament, facultat, etc.

# NOUGREC: CONVENIS

- Entorn: CVDG
- Contingut: Convenis de tot tipus (recerca i altres).
- Origen: Oficina de convenis.
- Precaució: Confidencialitat d'alguns convenis.

## NOUGREC: ALTRES FUNCIONS

- Enviament de correu electrònic.
- Gestió del currículum dels investigadors.
- Eines d'avaluació de la recerca.
- Suport per l'elaboració de pàgines web dinàmiques de departaments, facultats, grups de recerca, investigadors, etc.
- Plataforma per al desenvolupament de noves funcions o interfícies d'usuari adaptades a les necessitats de nou col·lectius (oficines de recerca, gestors departamentals, etc.)