

## **FACULTAT DE PSICOLOGIA EDIFICI PONENT DEL CAMPUS DE MUNDET**



**PLA D'AUPROTECCIÓ DE L'EDIFICI DE LA FACULTAT DE PSICOLOGIA**  
(Edifici Ponent del Campus de Mundet. Passeig de la Vall d'Hebron, 171, 08035 Barcelona)

**ACTUACIÓ DELS EVACUADORS I CONTROLADORS DELS PUNTS DE REUNIÓ**  
**ACTUACIÓ DEL PROFESSORAT**  
**ACTUACIÓ DEL PAS, PERSONAL EXTERN I ESTUDIANTS**

## El Pla d'Autoprotecció

La legislació vigent obliga als titulars de determinades activitats, a analitzar les possibles situacions d'emergència que poguessin esdevenir al lloc de treball i a adoptar mesures, establir criteris d'actuació i designar personal encarregat de posar-les en pràctica i comprovar periòdicament el seu correcte funcionament. D'acord amb aquesta obligació, es va redactar el Pla d'Autoprotecció (PAU) de la Facultat.

L'objectiu del present document es reiterar la informació ja facilitada a tots els que tenen funcions específiques en el Pla per que puguin dur-les a terme davant d'una emergència o bé durant el simulacre anual que obligatòriament s'ha de realitzar.

És aquest el cas de les persones que formen els **equips d'evacuadors i els controladors dels punts de reunió**, així com de **tot el PDI**, ja que el Pla d'Autoprotecció aprovat pel centre estableix, que a més a més del personal específic, tots els professors responsables de les aules o dependències similars formen part de l'equip d'Evacuadors si hi ha una emergència.

L'activitat més habitual com a membre de l'equip d'evacuadors o de controladors, es participar en els simulacres per verificar el correcte funcionament del pla. Es tracta d'una eina que ha d'ajudar a estar preparats per si calgués actuar en una emergència real. Des del punt de vista pràctic és necessari que tots els usuaris del centre coneguin les pautes d'actuació i adquireixin els automatismes adients per actuar en situacions imprevistes.

El present document, que no substitueix la obligació de fer la formació específica que es pugui planificar en coordinació amb la Facultat, recull la informació mínima necessària del PAU que considerem que heu de tenir per poder desenvolupar adientment la tasca i inclou el següent:

### DOCUMENTACIÓ COMUNA PER A TOTS ELS USUARIS DE L'EDIFICI

- Directori de comunicacions
- Telèfons del personal d'emergència
- Plànols: Plànol d'ubicació dels punts de reunió PRE de l'edifici  
Plànol d'ubicació dels punts de reunió PRE del recinte Mundet  
Plànols de l'edifici amb les vies d'evacuació, sortides d'emergència i punts de reunió
- Fitxa 8 d'instruccions generals per tots els ocupants de l'edifici.

### ANNEXOS. DOCUMENTACIÓ COMPLEMENTÀRIA PER A PERSONAL AMB FUNCIONS ESPECÍFIQUES

**ANNEX 1:** Destinat únicament a les persones que formen l'equip **d'evacuadors i a tots els professors** que poden trobar-se a les aules en una situació d'emergència. Fitxes 6/9 i el qüestionari de respostes per a l'evacuador/professor.

**ANNEX 2:** Destinat a persones que formen l'equip de **controladors** dels evacuadors escombra als Punts de Reunió. Fitxa 14 i qüestionari de resposta dels controladors dels evacuadors escombra als Punts de Reunió.

## DIRECTORI DE COMUNICACIONS.

### Telèfons d'emergències d'ajuda externa.

Entitat	Telèfon
General emergències	<h1>112</h1>
Bombers	
Mossos d'Esquadra	
Guàrdia Urbana	
SEM (Sistema d'Emergències Mèdiques)	
Protecció Civil Generalitat	
CECAT (Centre de Coordinació Operativa de Catalunya)	Tel.: <b>93.551.72.85</b> Fax: 93.551.72.86 <a href="mailto:cecat@gencat.cat">cecat@gencat.cat</a>
CRA (Centre Receptor Alarmes de Barcelona)	Bombers: <b>93.312.63.71</b> G.Urbana i Mossos: <b>93.312.63.11</b> Fax: 93.312.63.60
Informació Toxicològica	<b>91.562.04.20</b>
OSSMA (Edifici Florensa)	Medicina del Treball <b>93.40.24597</b>
Mútua Universal	<b>900 203 203</b>
Empresa de vigilància I seguretat a la UB Seguretat festius i caps de setmana Centre de Control Diputació	Centre Control, Alarma i Comunicacions "24 hores" del Campus <b>93 40 2 13 11</b> <b>628 861 686 - 11835</b> Centre de control del Recinte 934 020 796

#### Altres telèfons d'utilitat:

Entitat	Telèfon
Bombers de BCN	<b>080</b>
Mossos	93.300.22.96
Guàrdia Urbana	<b>092</b> 93.256.23.30
Protecció Civil Generalitat	93.551.20.00

## TELÈFONS DEL PERSONAL D'EMERGÈNCIES DE L'ACTIVITAT.

CÀRRECS	Números de telèfon
<b>Cap d'Emergència:</b> Administradora del Campus <b>Núria Amenós Alamo</b>	93 40 <b>21070</b> <b>11173</b> 620 290 429
<b>Cap d'Intervenció:</b> Tècnic Logístic del Campus <b>Juan Carlos López Pinar</b>	93 40 <b>35113</b> <b>11263</b> 618 337 682

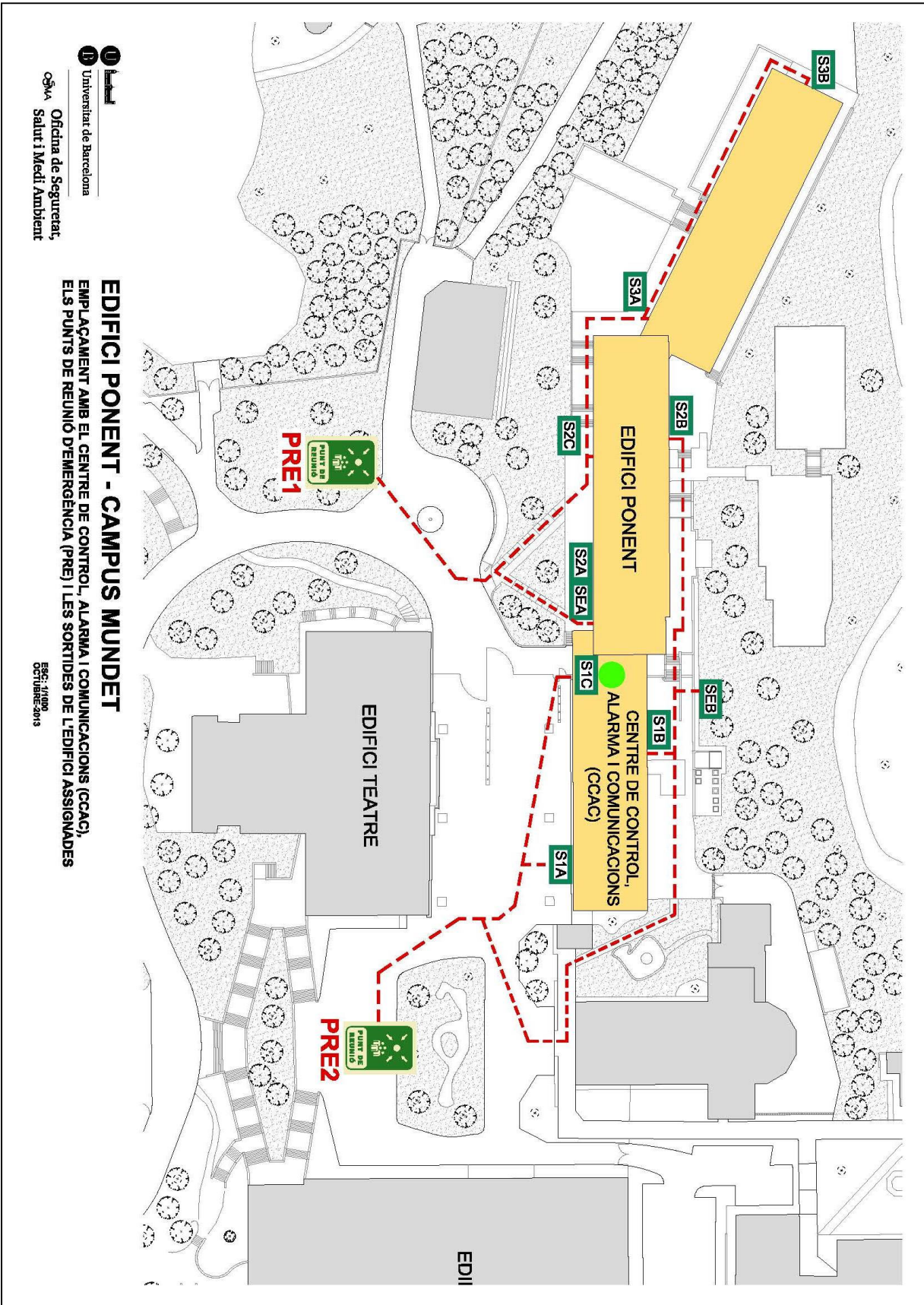
ALTRES CÀRRECS	Números de telèfon
<b>Director del Pla d'Autoprotecció:</b> Degà de la Facultat <b>Antonio Solanas Pérez</b>	638 605 304 <b>11729</b>

SUPLENTS	Números de telèfon
<b>Cap d'Emergència:</b> <b>Antonio Solanas Pérez</b> Degà de la Facultat	638 605 304 <b>11729</b>
<b>Montserrat Celdrán</b> Cap Secretaria Acadèmica	93 31 <b>25016</b> 93 31 <b>25861</b>
<b>Cap d'Intervenció:</b> <b>David Cateura</b> Cap de SED (Matí)	93 31 <b>25009</b>
<b>Jaume Bartomeus</b> Tècnic Audiovisual (Tarda)	93 31 <b>25873</b>

Centre de Control, Alarma i Comunicacions (CCAC)	Número de telèfon
Personal del Punt d'Informació	93 31 <b>25022</b>

HORARIS DE NIT I FESTIUS Centre de Control del Recinte del Campus Mundet "24 hores"	Número de telèfon
Personal de Seguretat	<b>934 020 796</b>

## PLÀNOL D'UBICACIÓ DELS PUNTS DE REUNIÓ PRE DE L'EDIFICI



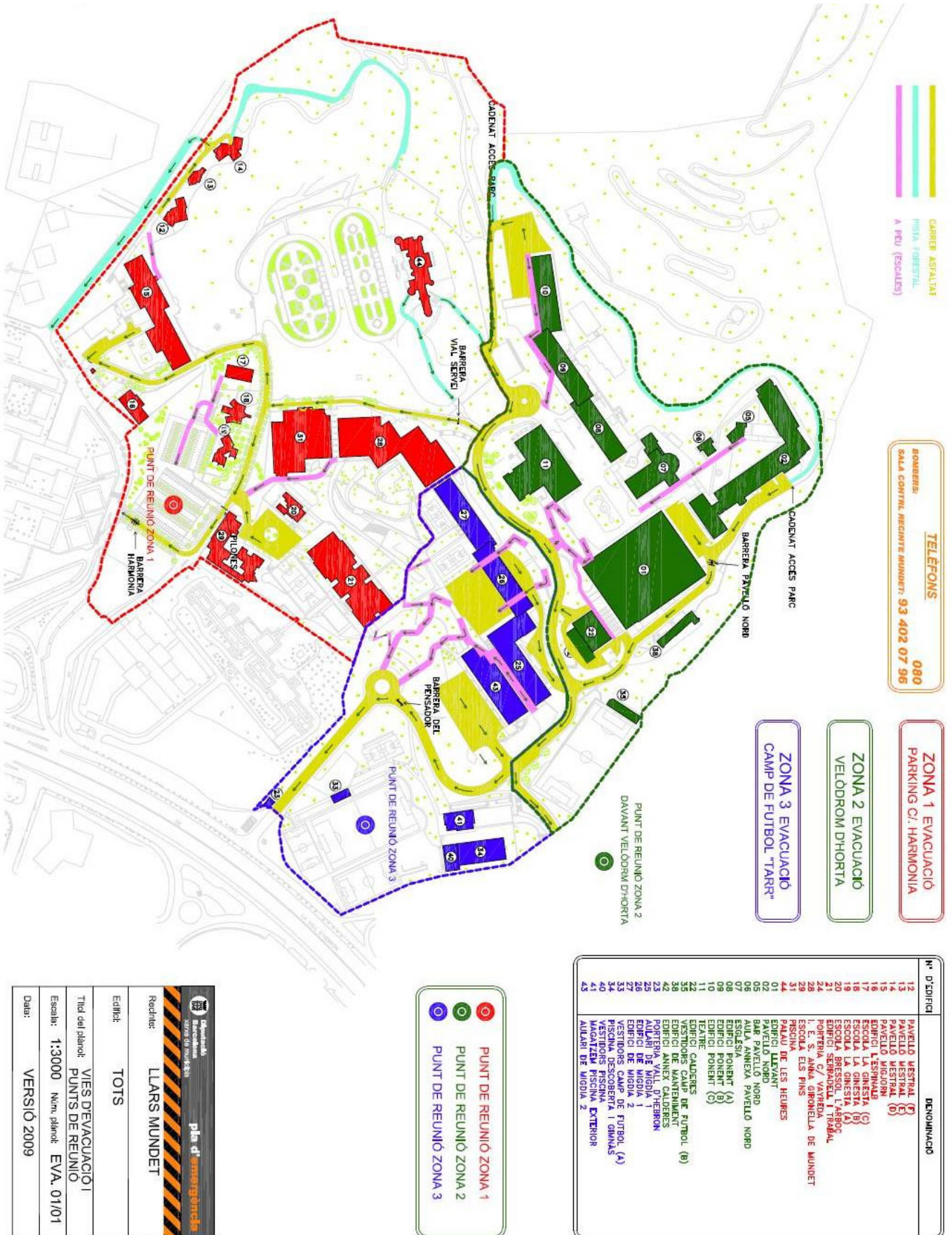
**UB**  
Universitat de Barcelona  
Oficina de Seguretat,  
Salut i Medi Ambient

**EDIFICI PONENT - CAMPUS MUNDET**  
EMPLAÇAMENT AMB EL CENTRE DE CONTROL, ALARMA I COMUNICACIONS (CCAC),  
ELS PUNTS DE REUNIÓ D'EMERGENÇA (PRE) I LES SORTIDES DE L'EDIFICI ASSIGNADES

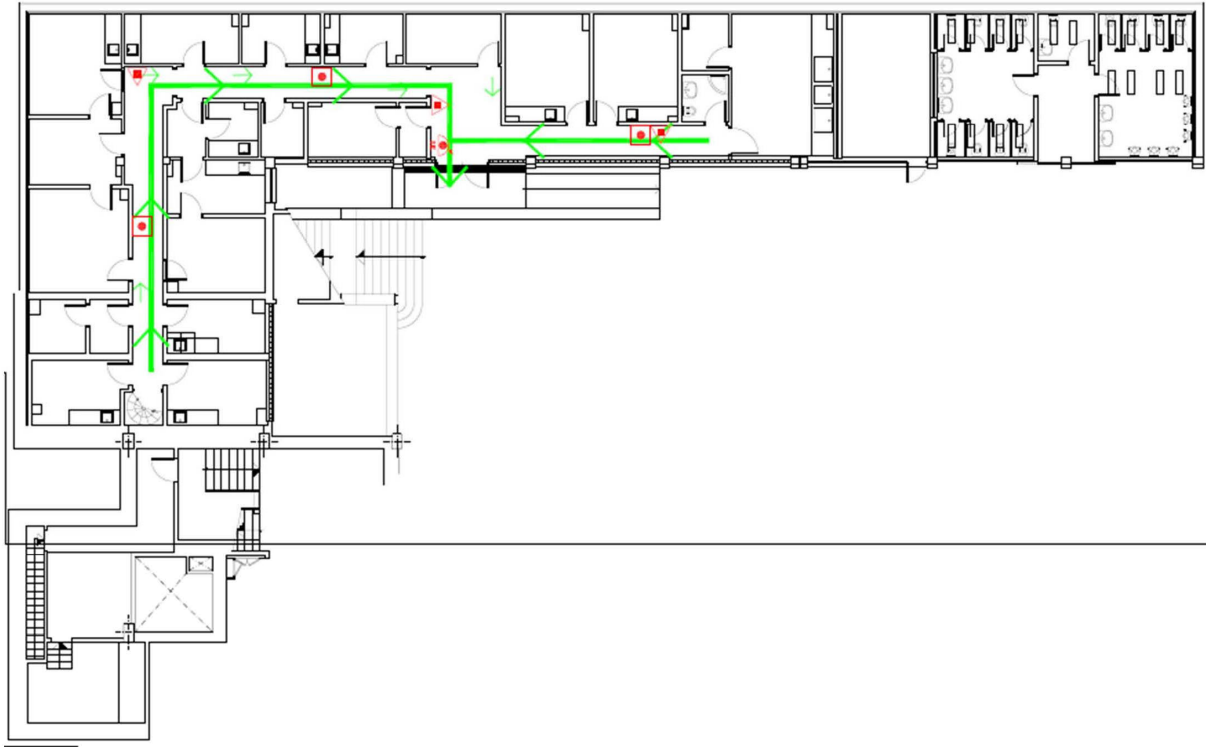
ESC: 1/1000  
OCTUBRE 2013

PLÀNOL D'UBICACIÓ DELS PUNTS DE REUNIÓ PRE DEL RECINTE MUNDET

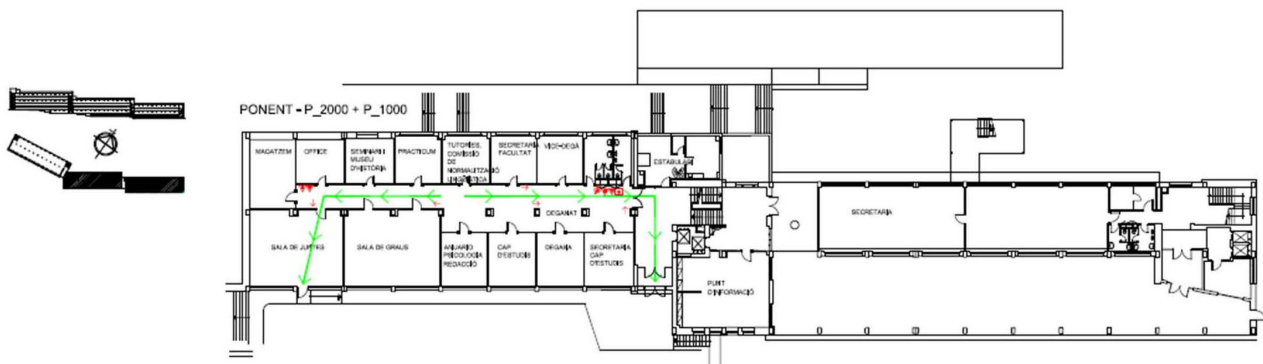
L



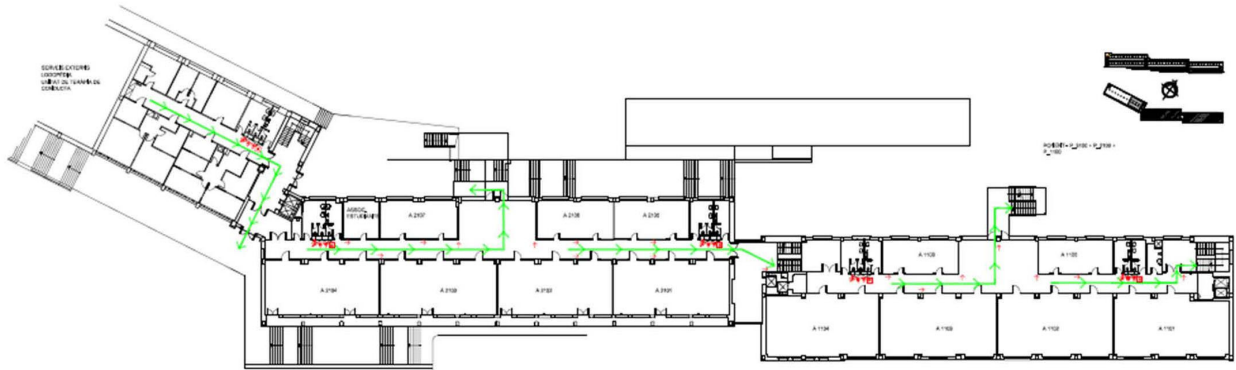
### Plànol ESTABULARI



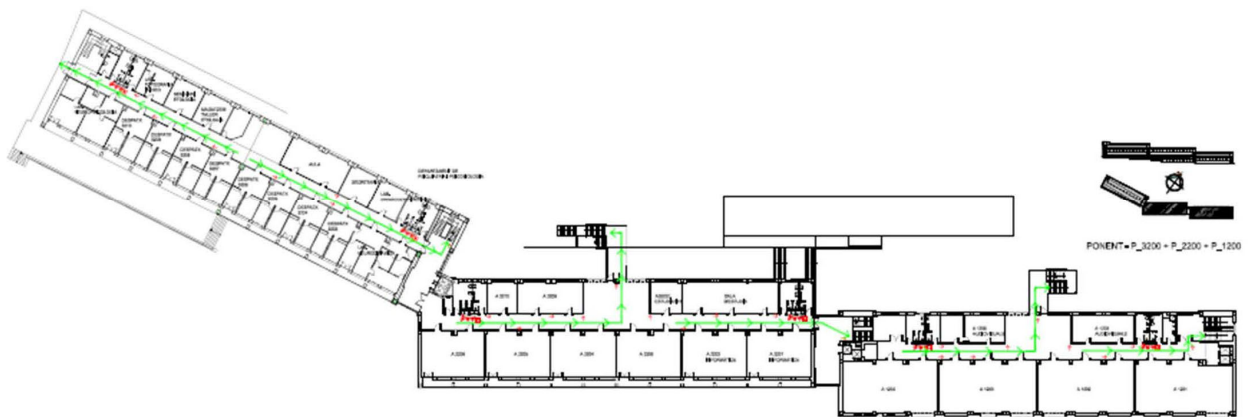
### Plànol planta baixa



### Plànol planta primera

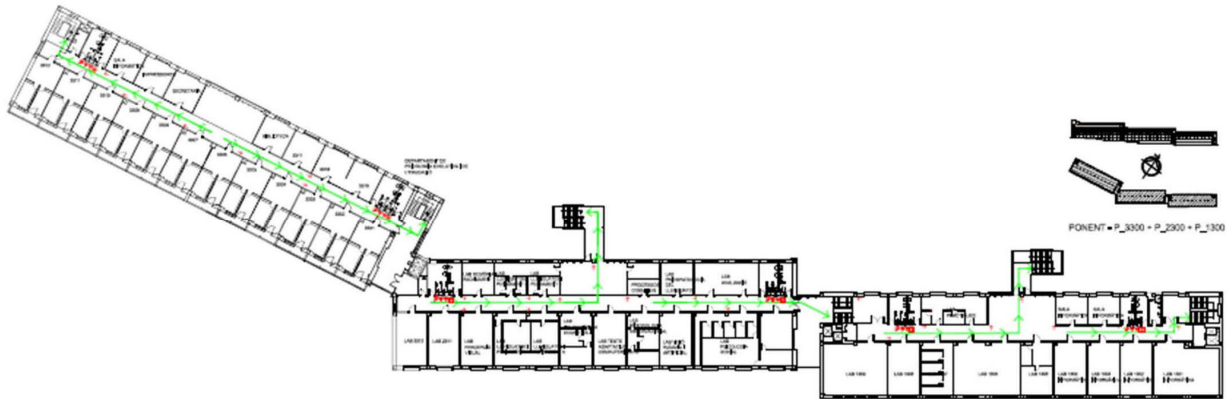


### Plànol planta segona

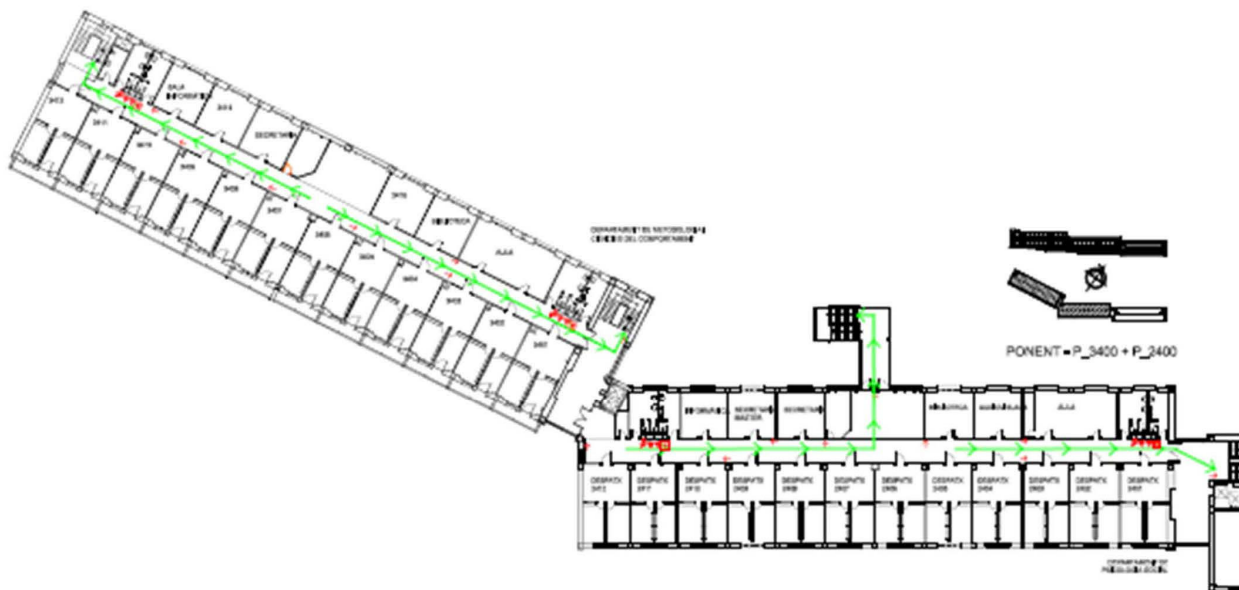




### Plànol planta tercera



### Plànol planta quarta





**FITXA D'INSTRUCCIONS GENERALS PER TOTS ELS OCUPANTS DE L'EDIFICI.**Fitxa  
número 

<b>8</b>
----------

**INSTRUCCIONS PER A QUI DETECTI UNA EMERGÈNCIA  
(ALUMNES / VISITES / PERSONAL PROPI / EXTERN)**

La primera persona que detecti una emergència (foc, accident o qualsevol altra circumstància que requereixi una ràpida intervenció), haurà de realitzar les següents accions:

- Intenti combatre l'emergència amb els mitjans que tingui disponibles i d'acord amb els seus coneixements però,

**NO POSI MAI EN PERILL LA SEVA INTEGRITAT FÍSICA.**

Si té qualsevol dubte sobre si podrà controlar fàcilment vostè mateix l'emergència, és preferible que prèviament intentar combatre l'emergència, doni avís de la següent manera:

**Truqui per telèfon al Punt d'Informació: 93.31.25022 o dirigeixi's personalment** al mateix si es troba a prop, per avisar de l'existència de l'emergència comunicant amb claredat:

- **el seu nom,**
- **tipus d'emergència**
- **lloc on succeeix l'emergència i**
- **magnitud de la mateixa.**
  
- Si no ha aconseguit contactar amb el Punt d'Informació, intenti fer-ho per qualsevol altre mitjà i sol·liciti ajuda a persones del seu voltant
  
- En últim cas, activi un polsador d'alarma (**teniu en compte que el polsador pot activar les sirenes de l'edifici**).

**En cas d'evacuació**

- No utilitzi els ascensors sense l'autorització del Cap d'intervenció (CI).
- Ajudi a persones ferides o discapacitades.
- No us entretingueu recollint objectes personals, procedeixi amb rapidesa però sense córrer.
- Segueixi les indicacions dels evacuadors (normalment identificats amb una armilla de color groc).
- Si esteu sol abandoneu l'edifici seguint la via d'evacuació indicada pels senyals i plànols corresponents.
- Dirigiu-vos al Punt de Reunió d'Emergència (PRE) de l'exterior de l'edifici.

# ANNEXOS

## DOCUMENTACIÓ COMPLEMENTÀRIA PER A PERSONAL AMB FUNCIONS ESPECÍFIQUES

**Annex 1. Documentació específica per als equips  
d'evacuadors i tot el PDI**

**Annex 2. Documentació específica per als controladors  
dels equips d'evacuadors**

## ANNEX 1

Les persones que formen l'equip **d'evacuadors i els professors** que es troben a les aules durant l'emergència han de dur a terme l'indicat a les FITXES 6-9 i empenar el qüestionari de respostes d'evacuador/professor

Fitxa  
número

6

### Equip d'Evacuació (EEv)



Els components de l'Equip d'Evacuació (EEv) han estat designats pel Director del Pla d'Autoprotecció entre el personal de l'edifici d'acord amb les característiques d'aquest (tipus de risc, ubicació, etc.).

S'han designat membres en els diferents torns de treball entre el personal disponible en cada cas, preferentment entre els voluntaris que s'han presentat, tenint en compte la ubicació del seu lloc de treball, de forma que es donin les millors condicions estratègiques per a dirigir l'evacuació.

Els seus membres seran formats i ensinistrats per tal de desenvolupar les seves funcions de la manera més eficient possible

- La seva actuació s'iniciarà en sentir l'alarma d'evacuació de l'edifici o en rebre ordres directes del Cap d'Intervenció (CI).

Actuaran de la manera següent:

- En sentir el senyal d'alarma o rebre ordres del CI, acudirà al seu lloc d'actuació per començar l'evacuació de l'àrea assignada, amb l'armilla posada, si disposa d'ella, el que facilitarà la seva identificació davant la resta de personal.
  - Una vegada al seu lloc, començarà a revisar amb celeritat les dependències de la zona informant al personal de la situació. Comunicarà al personal que tanqui totes les portes sense clau i que surti ràpidament seguint la via d'evacuació fins l'escala assignada.
  - Una vegada en l'escala assignada, continuarà l'evacuació per la via corresponent seguint la senyalització d'evacuació fins a l'exterior de l'edifici.
  - En el cas que hi hagi dos evacuadors per zona, un s'encarregarà de dirigir l'evacuació del personal per les vies corresponents a l'exterior i l'altre verificarà que no quedi cap persona a l'àrea assignada.
- Durant el procés d'evacuació, informarà a qualsevol persona que trobi en el seu camí que per motius de seguretat ha de sortir de l'edifici de manera immediata. El guiarà a la sortida/escala d'emergència més pròxima i l'informarà del que ha de fer.
  - Si troba a algun discapacitat, arbitrarà les decisions que consideri adients per que es procedeixi a la seva evacuació, demanant si cal la col·laboració d'altres persones. En cas de dificultat d'evacuació, ho comunicarà al CI perquè avaluï la situació i decideixi com evacuar-lo.
  - Una vegada evacuada l'àrea assignada, acudirà al Punt de Reunió i informarà de la situació de la seva zona al Control d'Escombres allà ubicat.
  - Romandrà al Punt de Reunió fins que es comuniqui la finalització de l'emergència o fins a rebre noves instruccions per part del Control d'Escombres.

## INSTRUCCIONS PER AL PROFESSORAT

Tot el professorat i el personal que dugui a terme alguna activitat amb estudiants formarà part de l'equip d'evacuació. Si està impartint classes o tutelant alguna activitat li correspon dur a terme totes les actuacions pròpies de l'equip d'evacuació en relació als estudiants que hi son a la seva aula/taller/laboratori/etc., fins la seva evacuació. Per tant, cal que verifiqui, mitjançant el plànol que es pot trobar al vestíbul de planta, quina és la via de sortida corresponent.

### Quan senti el senyal d'evacuació ha de dur a terme les accions seqüents:

- Indicar a l'alumnat quina és la via d'evacuació a seguir i el Punt de Reunió
- Tranquil·litzar als alumnes durant l'evacuació
- Organitzar l'evacuació dels alumnes amb dificultats
- No permetre demores
- Sortir l'últim de l'aula comprovant que no hi queda ningú
- Tancar les portes de l'aula
- No permetre retornar a l'aula
- Dirigir-se al Punt de Reunió
- Comunicar al control escombra l'evacuació completa de l'aula
- Romandre al Punt de Reunió fins que es comuniqui la finalització de l'emergència

**Qüestionari per al personal de l'equip d'evacuadors, i per a tots els professors que hi siguin a les aules/tallers/laboratoris en el cas d'una emergència**

**SIMULACRE D'EMERGÈNCIA  
EDIFICI PONENT DEL CAMPUS MUNDET****Qüestionari evacuador / professor**

1. Data

2. Planta Aula/Departament/Servei

3. On es trobava vostè en el moment en que va sonar l'alarma ?

4. S'ha escoltat bé l'alarma ?  Sí  No

5. Heu hagut de buscar alguna persona ?  Sí  No

En cas afirmatiu, indiqueu a qui, per què i on es va trobar

6. Queda algú per evacuar en la seva zona ?  Sí  No

En cas afirmatiu, quina raó donen ?

7. En iniciar la sortida per l'escala o sortida corresponent, ha hagut d'esperar perquè es trobava col·lapsada ?  Sí  No

En cas afirmatiu, quant temps aproximadament i per què ?

8. Ha arribat fàcilment al seu Punt de Reunió a l'exterior de l'edifici ?  Sí  No

En cas negatiu, per què ?

9. Indiqueu el nombre aproximat de persones evacuades de la seva zona

10. Quina ha estat l'actitud del personal evacuat en indicar-los l'ordre d'evacuació ?  Bona  Regular  Dolenta

11. Quina ha estat la fluïdesa de l'evacuació ?  Bona  Regular  Dolenta

12. Quina ha estat l'actitud del seu grup durant l'evacuació ?  Bona  Regular  Dolenta

*Utilitzeu la part del darrere del full per a detallar totes les observacions que estimeu oportunes*

Nom i cognoms:   
Telèfon de contacte:

Signatura

## ANNEX 2

Les persones que formen l'equip de **controladors** dels evacuadors escombra, ubicats als Punts de Reunió (PR) han de dur a terme l'establert a la fitxa 14. El qüestionari de respostes dels controladors que li correspon segons el PR assignat, ha d'estar a la seva disposició immediatament, no l'ha d'imprimir en el moment del simulacre o de l'emergència.



Fitxa  
número

14

### **Equip de Control dels evacuadors escombra als Punts de Reunió d'Emergència**

Els components d'aquest Equip de Controladors dels evacuadors escombra han estat designats pel Director del Pla d'Autoprotecció entre el personal de l'edifici, d'acord amb les característiques d'aquest (tipus de risc, ubicació, etc.).

S'han designat en els diferents torns de treball entre el personal disponible en cada cas, preferentment entre els voluntaris que s'han presentat, tenint en compte la ubicació del seu lloc de treball, de forma que es donin les millors condicions estratègiques per controlar l'evacuació.

Els seus membres seran formats i ensinistrats per tal de desenvolupar les seves funcions de la manera més eficient possible

- La seva actuació s'iniciarà en sentir l'alarma d'evacuació de l'edifici o en rebre ordres directes del Cap d'Intervenció (CI).

Actuaran de la manera següent:

- En sentir el senyal d'alarma o rebre ordres del CI, acudirà al PRE amb l'armilla de color taronja i amb el full de control corresponent, per controlar la sortida dels evacuadors de l'edifici.
- En aquest full, anotarà totes les incidències que els diferents evacuadors escombra l'informin i, quan finalitzi la sortida del personal de l'edifici acudirà al Centre de Control, Alarma i Comunicacions (CCAC) per informar de la situació.
- Es mantindrà en aquest lloc fins que finalitzi l'emergència. En aquest moment retornarà al PRE i informarà al personal allà ubicat que pot tornar a l'edifici o el que la Cap d'Emergència l'hagi comunicat al respecte.

**El controlador de l'equip d'evacuadors ha d'imprimir el full 17 i/o 18 segons la ubicació del Punt de reunió que tingui assignat**



## Qüestionaris dels controladors dels evacuadors escombra als Punts de Reunió

### SIMULACRE D'EMERGÈNCIA

### EDIFICI PONENT DEL CAMPUS MUNDET

### Qüestionari del controlador dels evacuadors escombres

PUNT DE REUNIÓ **1**

Lloc on s'ubica **Explanada a prop del Palau de les Heures**

Sortides assignades **S2A, S3A, S3B, S2C i SEA**

Marcar amb una  
creu quan es  
comuniqui

Planta	Dependència / Local	EVACUAT	Observacions
<b>Baixa</b>	Deganat		
<b>Primera</b>	Espais de Recerca		
	Aula 2101		
	Aula 2102		
	Aula 2105		
	Aula 2106		
<b>Segona</b>	Dpt. de Psicobiologia		
	Aula 2201		
	Aula 2202		
<b>Tercera</b>	Dpt. de Desenvolupament i Psicologia Educació		
	Laboratori Psicologia Social		
	Laboratori Visió Humana i Artificial		
	Laboratori Metodologia Observacional		
	Laboratori Avaluació		
	Laboratori Psicopatologia del Llenguatge		
	Laboratori Processos Cognitius		
<b>Quarta</b>	Dpt. de Psicologia Quantitativa		
	Dpt. de Psicologia Social (costat Església)		
<b>Cinquena</b>	Dpt. de Processos Cognitius		
<b>Sisena</b>	Dpt. de Personalitat, Avaluació i Tractament Psicològic		

Utilitzeu la part del darrere del full per a detallar totes les observacions que estimeu oportunes

Nom

Signatura

**SIMULACRE D'EMERGÈNCIA**  
**EDIFICI PONENT DEL CAMPUS MUNDET**  
**Qüestionari del controlador dels evacuadors escombres**

**PUNT DE REUNIÓ 2**

Lloc on s'ubica   
Sortides assignades

Marcar amb una  
creu quan es  
comuniqui

Planta	Dependència / Local	EVACUAT	Observacions
Soterrani	Estabulari		
Baixa	Secretaria + Carteria + Banc de Santander		
Primera	Aula 1101		
	Aula 1102		
	Aula 1103		
	Aula 1104		
	Aula 1105		
	Aula 1106		
	Aula 2103		
	Aula 2104		
Segona	Aula 2107		
	Aula 1201		
	Aula 1202		
	Aula 1203		
	Aula 1204		
	Aula 1205		
	Aula 1206		
	Aula 2203		
	Aula 2204		
	Aula 2205		
	Aula 2206		
	Aula 2209		
Aula 2210			
Tercera	Laboratori 1301		
	Laboratori 1302		
	Laboratori 1303		
	Laboratori 1304		
	Laboratori 1305		
	Laboratori 1306		
	Laboratori 1307		
	Laboratori 1308		
	Laboratori 1309		
	Laboratori de pràctiques		
	Sales d'informàtica		
	Laboratori Tests Adaptatius		
	Laboratori Neurociència Cognitiva		
	Laboratori Llenguatge i Pensaments 3 i 4		
	Laboratori Percepció Visual		
Laboratori 2311			
Laboratori 2312			
Laboratori Llenguatge i Pensaments 1 i 2			
Laboratori Memòria Raonament			
Quarta	Dpt. de Psicologia Social (costat aparcament)		

*Utilitzeu la part del darrere del full per a detallar totes les observacions que estimeu oportunes*

Nom

Signatura