

Psicologia

MÒDUL ASSIGNATURA

1r semestre

2n semestre

MÒDUL PROFESSORAT

1r semestre

2n semestre

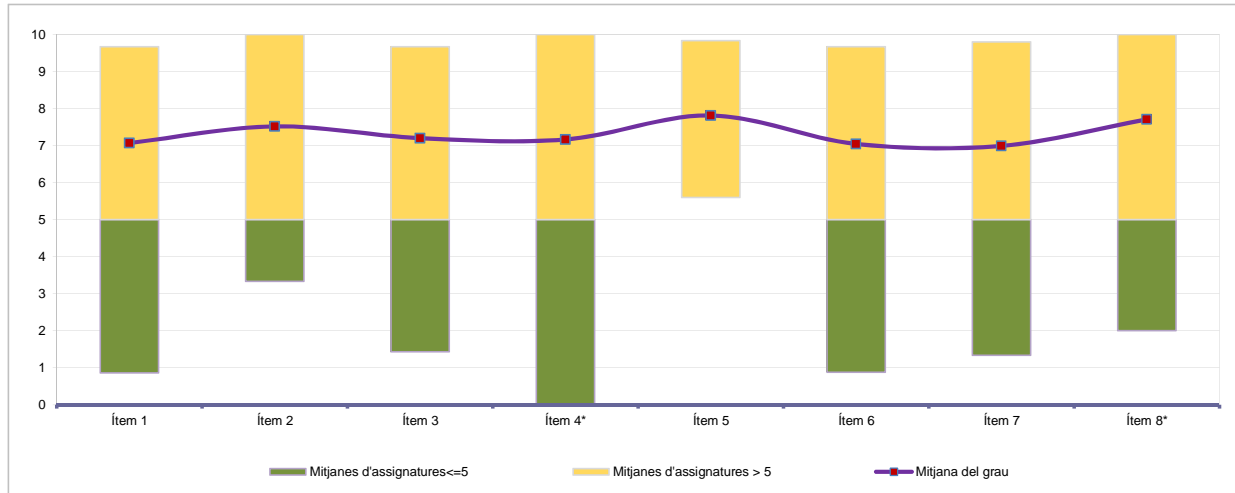
Curs 2011 - 2012

1r semestre

Alumnat matriculat en els grups participants: 8.270
 Nombre d'enquestes emplenades: 995

Percentatge de resposta 12,03%

Mitjana del grau i mitjana mínima i màxima de les assignatures amb resposta en l'enquesta



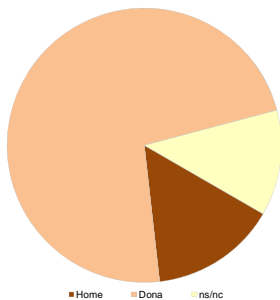
* Aquests ítems no sempre tenen resposta atès que són ítems condicionals

Taula de freqüències de les respostes (%)

	Escala de valoració											Mitjana	Desviació	
	nc	0	1	2	3	4	5	6	7	8	9			10
1 En general, estic satisfet/a amb l'assignatura	n 1	33	17	25	33	38	70	96	177	175	155	175	7,07	2,55
	% 0,1	3,3	1,7	2,5	3,3	3,8	7,0	9,6	17,8	17,6	15,6	17,6		
2 El pla docent de l'assignatura és clar, complet i precís	n 6	16	14	16	29	32	67	72	153	191	182	217	7,52	2,34
	% 0,6	1,6	1,4	1,6	2,9	3,2	6,7	7,2	15,4	19,2	18,3	21,8		
3 Les activitats formatives (classes magistrals, exercicis, seminaris, etc.) han estat adequades per aprofitar l'assignatura	n 7	31	19	25	19	38	61	109	153	183	158	192	7,20	2,53
	% 0,7	3,1	1,9	2,5	1,9	3,8	6,1	11,0	15,4	18,4	15,9	19,3		
4 (En cas que n'hàgiu fet) Les pràctiques han estat adequades per aprofitar l'assignatura	n 134	24	19	26	19	42	66	79	119	140	156	171	7,16	2,60
	% 13,5	2,4	1,9	2,6	1,9	4,2	6,6	7,9	12,0	14,1	15,7	17,2		
5 Els espais i equipaments han estat els adients per a les activitats dutes a terme	n 10	9	8	12	14	30	60	67	147	213	185	240	7,81	2,09
	% 1,0	0,9	0,8	1,2	1,4	3,0	6,0	6,7	14,8	21,4	18,6	24,1		
6 El volum de feina exigit ha estat proporcional als crèdits de l'assignatura	n 5	46	21	32	34	41	67	76	129	171	170	203	7,04	2,80
	% 0,5	4,6	2,1	3,2	3,4	4,1	6,7	7,6	13,0	17,2	17,1	20,4		
7 Les activitats d'avaluació han estat les adequades	n 39	39	23	39	20	39	84	68	143	153	167	181	6,99	2,75
	% 3,9	3,9	2,3	3,9	2,0	3,9	8,4	6,8	14,4	15,4	16,8	18,2		
8 (En cas d'haver tingut més d'un professor/a) La coordinació entre el professorat de l'assignatura ha estat adequada	n 291	20	6	13	14	14	53	43	86	117	147	191	7,70	2,44
	% 29,2	2,0	0,6	1,3	1,4	1,4	5,3	4,3	8,6	11,8	14,8	19,2		

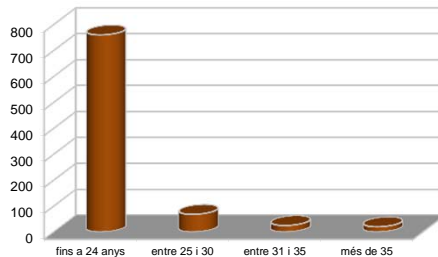
Resum de les dades identificadores de l'alumnat participant

SEXE



	Home	Dona	ns/nc
n	148	723	124
%	14,87%	72,66%	12,46%

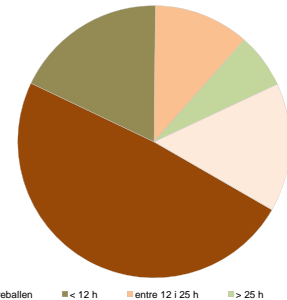
EDAT



	Fins a 24	entre 25 i 30	entre 31 i 35	més de 35	ns/nc
n	760	68	25	20	122
%	76,38%	6,83%	2,51%	2,01%	12,26%

Edat mitjana: 21,1 anys
 mínima: 0 anys
 màxima: 50 anys

TREBALL



	No treballen	< 12 h	entre 12 i 25 h	> 25 h	ns/nc
n	485	180	113	65	152
%	48,74%	18,09%	11,36%	6,53%	15,28%

Curs 2011 - 2012

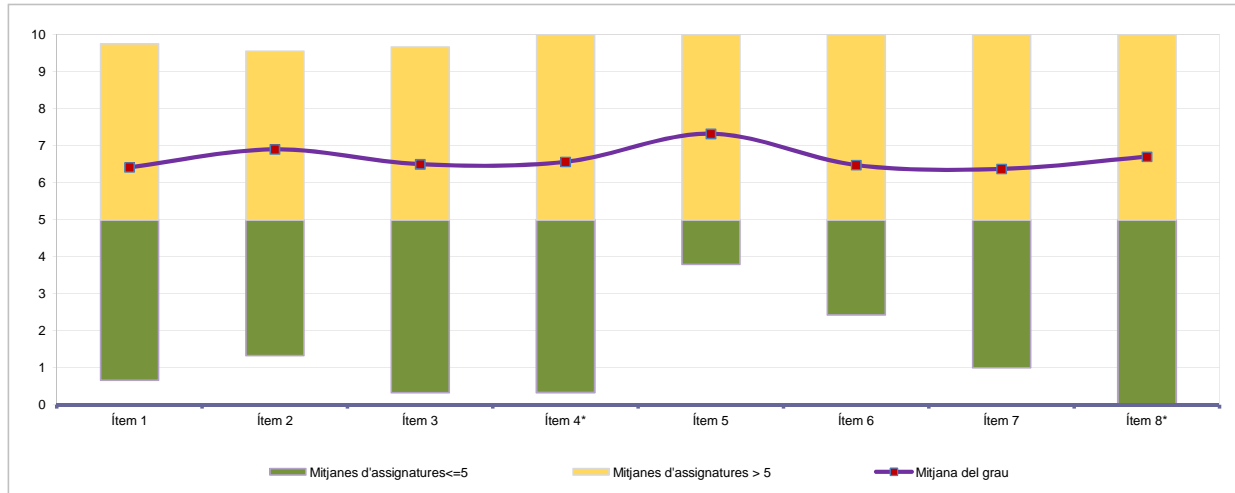
2n semestre

Alumnat matriculat en els grups participants amb informe: 8.612
Nombre d'enquestes emplenades: 1.113

Percentatge de resposta

12,92%

Mitjana del grau i mitjana mínima i màxima de les assignatures amb resposta en l'enquesta



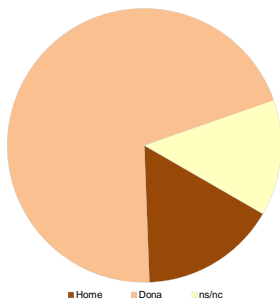
* Aquests ítems no sempre tenen resposta atès que són ítems condicionals

Taula de freqüències de les respostes (%)

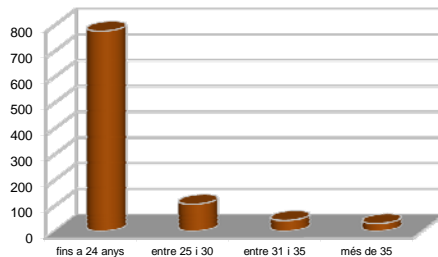
	Escala de valoració											Mitjana	Desviació	
	nc	0	1	2	3	4	5	6	7	8	9			10
1 En general, estic satisfet/a amb l'assignatura	n 1	58	34	53	44	54	106	121	186	171	132	153	6,41	2,82
	% 0,1	5,2	3,1	4,8	4,0	4,9	9,5	10,9	16,7	15,4	11,9	13,7		
2 El pla docent de l'assignatura és clar, complet i precís	n 10	51	21	29	35	42	90	123	169	192	161	190	6,90	2,68
	% 0,9	4,6	1,9	2,6	3,1	3,8	8,1	11,1	15,2	17,3	14,5	17,1		
3 Les activitats formatives (classes magistrals, exercicis, seminaris, etc.) han estat adequades per aprofitar l'assignatura	n 13	50	32	54	55	70	74	117	160	188	134	166	6,50	2,83
	% 1,2	4,5	2,9	4,9	4,9	6,3	6,6	10,5	14,4	16,9	12,0	14,9		
4 (En cas que n'hàgiu fet) Les pràctiques han estat adequades per aprofitar l'assignatura	n 157	63	32	33	31	47	87	97	120	141	142	163	6,56	2,97
	% 14,1	5,7	2,9	3,0	2,8	4,2	7,8	8,7	10,8	12,7	12,8	14,6		
5 Els espais i equipaments han estat els adients per a les activitats dutes a terme	n 15	27	11	22	17	30	94	105	180	249	174	189	7,32	2,30
	% 1,3	2,4	1,0	2,0	1,5	2,7	8,4	9,4	16,2	22,4	15,6	17,0		
6 El volum de feina exigida ha estat proporcional als crèdits de l'assignatura	n 9	61	46	46	44	52	87	120	139	205	137	167	6,48	2,92
	% 0,8	5,5	4,1	4,1	4,0	4,7	7,8	10,8	12,5	18,4	12,3	15,0		
7 Les activitats d'avaluació han estat les adequades	n 17	66	45	46	47	73	78	106	143	187	161	144	6,37	2,95
	% 1,5	5,9	4,0	4,1	4,2	6,6	7,0	9,5	12,8	16,8	14,5	12,9		
8 (En cas d'haver tingut més d'un professor/a) La coordinació entre el professorat de l'assignatura ha estat adequada	n 193	56	35	26	26	31	97	84	106	149	148	162	6,70	2,94
	% 17,3	5,0	3,1	2,3	2,3	2,8	8,7	7,5	9,5	13,4	13,3	14,6		

Resum de les dades identificadores de l'alumnat participant

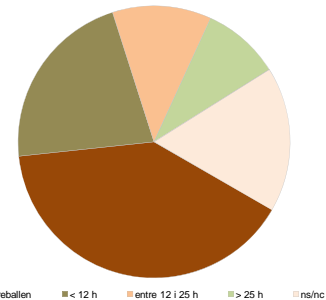
SEXE



EDAT



TREBALL



	Home	Dona	ns/nc
n	179	782	152
%	16,08%	70,26%	13,66%

	Fins a 24	entre 25 i 30	entre 31 i 35	més de 35	ns/nc
n	775	104	41	29	164
%	69,63%	9,34%	3,68%	2,61%	14,73%

	No treballen	< 12 h	entre 12 i 25 h	> 25 h	ns/nc
n	445	242	131	103	192
%	39,98%	21,74%	11,77%	9,25%	17,25%

Edat mitjana: 22,6 anys mínima: 18 anys
màxima: 51 anys

Curs 2011 - 2012

1r semestre

Alumnat matriculat en els grups participants: 9.959

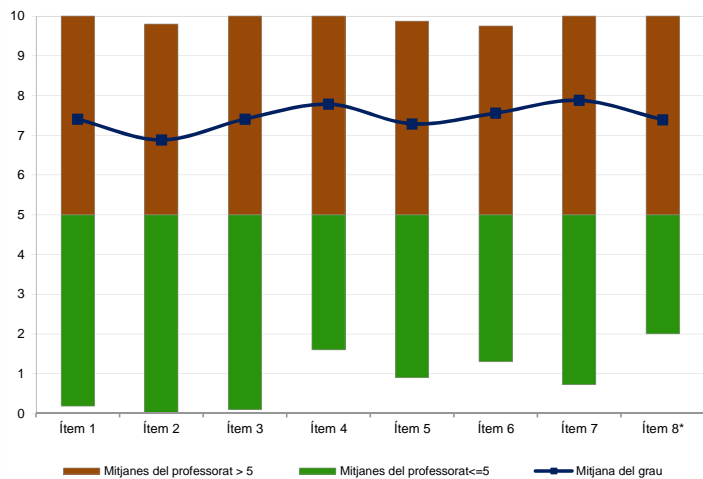
Nombre d'enquestes emplenades: 1.222

Percentatge de resposta

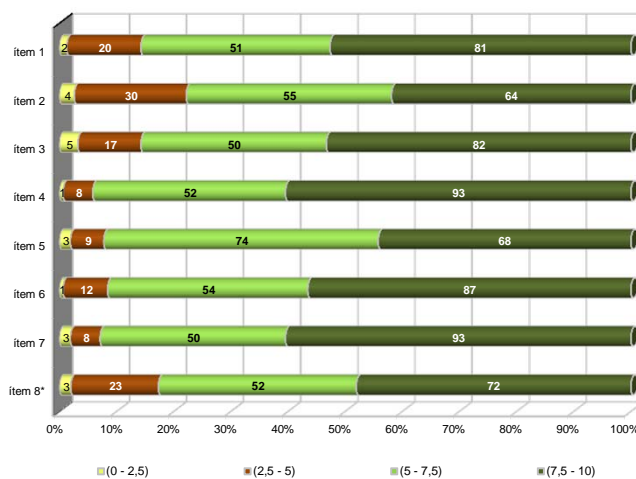
12,27%

Gràfics de mitjanes

Mitjana del grau i mitjana mínima i màxima del professorat participant en l'enquesta



Distribució per intervals de les puntuacions mitjanes del professorat del grau que ha participat en l'enquesta



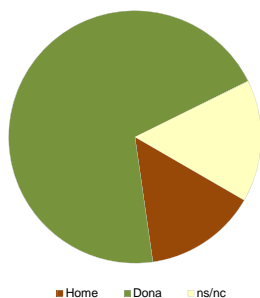
*Aquest ítem no sempre té resposta atès que és un ítem condicional

Taula de freqüències de les respostes (%)

	Escala de valoració											Mitjana	Desviació	
	nc	0	1	2	3	4	5	6	7	8	9			10
1 En general, estic satisfet/a amb l'activitat docent duta a terme pel professor/a de l'assignatura	n 0	60	32	29	24	38	62	74	155	187	211	350	7,40	2,84
2 La manera de desenvolupar l'activitat docent aconsegueix motivar l'alumnat	n 0	86	35	36	45	47	75	104	134	193	169	298	6,88	3,06
3 Transmet amb claredat els continguts de l'assignatura	n 3	60	27	30	33	42	60	83	129	197	180	378	7,41	2,87
4 L'activitat docent ha permès complir el programa de l'assignatura	n 8	35	15	24	20	30	73	72	129	207	241	368	7,78	2,49
5 Les activitats d'avaluació proposades pel professor/a han estat adequades a l'assignatura	n 16	46	23	33	34	46	85	81	158	207	188	305	7,29	2,72
6 El material d'estudi i de consulta proposat (bibliografia, documents, recursos didàctics, etc.) ha estat útil per a l'aprenentatge de l'assignatura	n 8	38	24	28	31	32	75	76	138	220	201	351	7,56	2,63
7 Manté un bon clima de comunicació i relació amb l'alumnat	n 12	45	22	27	27	26	60	51	109	155	216	472	7,88	2,72
8 (En cas que n'hàgiu fet) Les activitats proposades pel professor/a al Campus Virtual han estat útils en el procés d'aprenentatge de l'assignatura	n 415	33	18	11	23	25	75	47	86	135	122	232	7,39	2,74

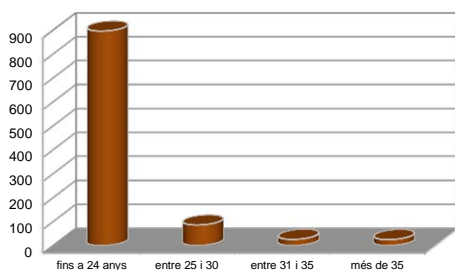
Resum de les dades identificadores de l'alumnat participant

SEXE



	Home	Dona	ns/nc
n	176	855	191
%	14,40%	69,97%	15,63%

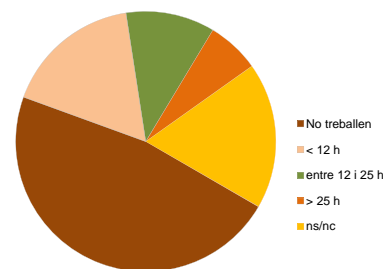
EDAT



	Fins a 24	entre 25 i 30	entre 31 i 35	més de 35	ns/nc
n	896	86	26	25	189
%	73,32%	7,04%	2,13%	2,05%	15,47%

Edat mitjana: 21,2 anys
 mínima: 0 anys
 màxima: 50 anys

TREBALL



	No treballen	< 12 h	entre 12 i 25 h	> 25 h	ns/nc
n	577	208	135	80	222
%	47,22%	17,02%	11,05%	6,55%	18,17%

Curs 2011 - 2012

2n semestre

Alumnat matriculat en els grups participants amb informe: 13.296

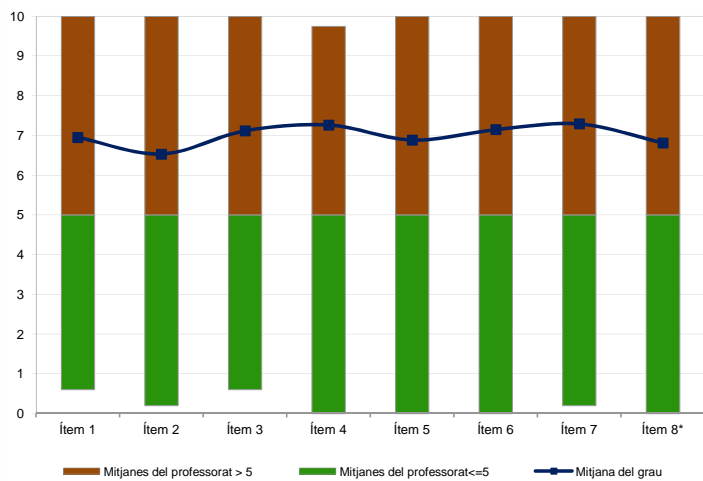
Nombre d'enquestes emplenades: 1.643

Percentatge de resposta

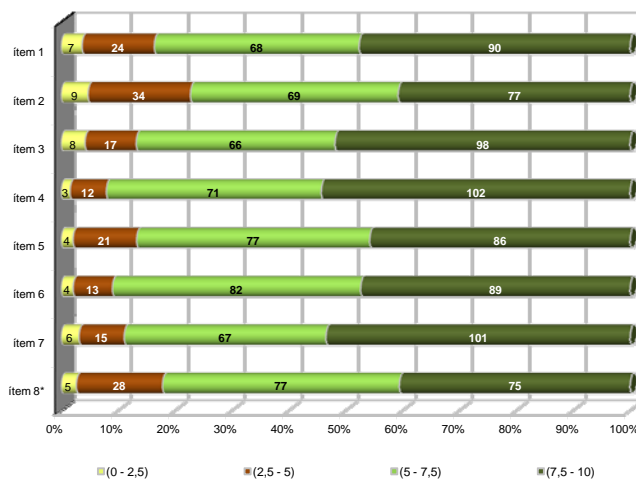
12,36%

Gràfics de mitjanes

Mitjana del grau i mitjana mínima i màxima del professorat participant en l'enquesta



Distribució per intervals de les puntuacions mitjanes del professorat del grau que ha participat en l'enquesta



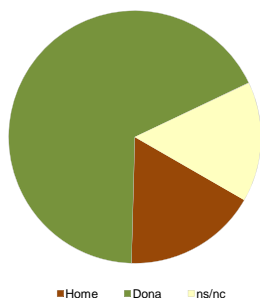
*Aquest ítem no sempre té resposta atès que és un ítem condicional

Taula de freqüències de les respostes (%)

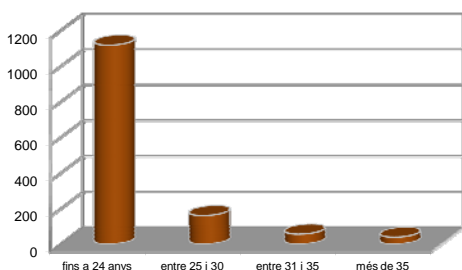
	nc	Escala de valoració										Mitjana	Desviació	
		0	1	2	3	4	5	6	7	8	9			10
1 En general, estic satisfet/a amb l'activitat docent duta a terme pel professor/a de l'assignatura	n 2	94	53	44	55	57	103	160	203	249	245	378	6,95	2,94
	%	0,1	5,7	3,2	2,7	3,3	3,5	6,3	9,7	12,4	15,2	14,9	23,0	
2 La manera de desenvolupar l'activitat docent aconsegueix motivar l'alumnat	n 5	138	67	56	62	71	109	169	179	211	213	363	6,53	3,20
	%	0,3	8,4	4,1	3,4	3,8	4,3	6,6	10,3	10,9	12,8	13,0	22,1	
3 Transmet amb claredat els continguts de l'assignatura	n 13	94	36	41	54	68	100	127	181	247	279	403	7,12	2,92
	%	0,8	5,7	2,2	2,5	3,3	4,1	6,1	7,7	11,0	15,0	17,0	24,5	
4 L'activitat docent ha permès complir el programa de l'assignatura	n 19	71	33	34	39	52	108	140	210	277	294	366	7,26	2,70
	%	1,2	4,3	2,0	2,1	2,4	3,2	6,6	8,5	12,8	16,9	17,9	22,3	
5 Les activitats d'avaluació proposades pel professor/a han estat adequades a l'assignatura	n 13	98	46	45	54	67	129	130	207	257	246	351	6,88	2,94
	%	0,8	6,0	2,8	2,7	3,3	4,1	7,9	7,9	12,6	15,6	15,0	21,4	
6 El material d'estudi i de consulta proposat (bibliografia, documents, recursos didàctics, etc.) ha estat útil per a l'aprenentatge de l'assignatura	n 12	92	33	36	43	61	104	134	216	256	268	388	7,15	2,84
	%	0,7	5,6	2,0	2,2	2,6	3,7	6,3	8,2	13,1	15,6	16,3	23,6	
7 Manté un bon clima de comunicació i relació amb l'alumnat	n 18	90	40	49	50	49	78	123	169	225	268	484	7,29	2,96
	%	1,1	5,5	2,4	3,0	3,0	4,7	7,5	10,3	13,7	16,3	29,5		
8 (En cas que n'hàgiu fet) Les activitats proposades pel professor/a al Campus Virtual han estat útils en el procés d'aprenentatge de l'assignatura	n 648	67	27	22	27	47	115	78	114	122	138	238	6,81	3,01
	%	39,4	4,1	1,6	1,3	1,6	2,9	7,0	4,7	6,9	7,4	8,4	14,5	

Resum de les dades identificadores de l'alumnat participant

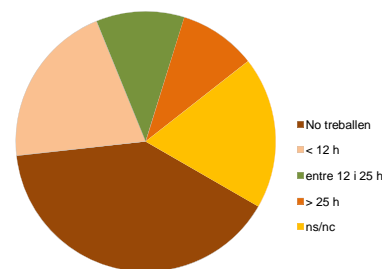
SEXE



EDAT



TREBALL



Home	Dona	ns/nc
n 281	1.109	253
% 17,10%	67,50%	15,40%

Fins a 24	entre 25 i 30	entre 31 i 35	més de 35	ns/nc
n 1.117	160	56	39	271
% 67,99%	9,74%	3,41%	2,37%	16,49%

No treballen	< 12 h	entre 12 i 25 h	> 25 h	ns/nc
n 656	338	180	158	311
% 39,93%	20,57%	10,96%	9,62%	18,93%

Edat mitjana: 22,5 anys mínima: 18 anys
màxima: 51 anys