

# Psicologia

## MÒDUL ASSIGNATURA

1r semestre

2n semestre

## MÒDUL PROFESSORAT

1r semestre

2n semestre

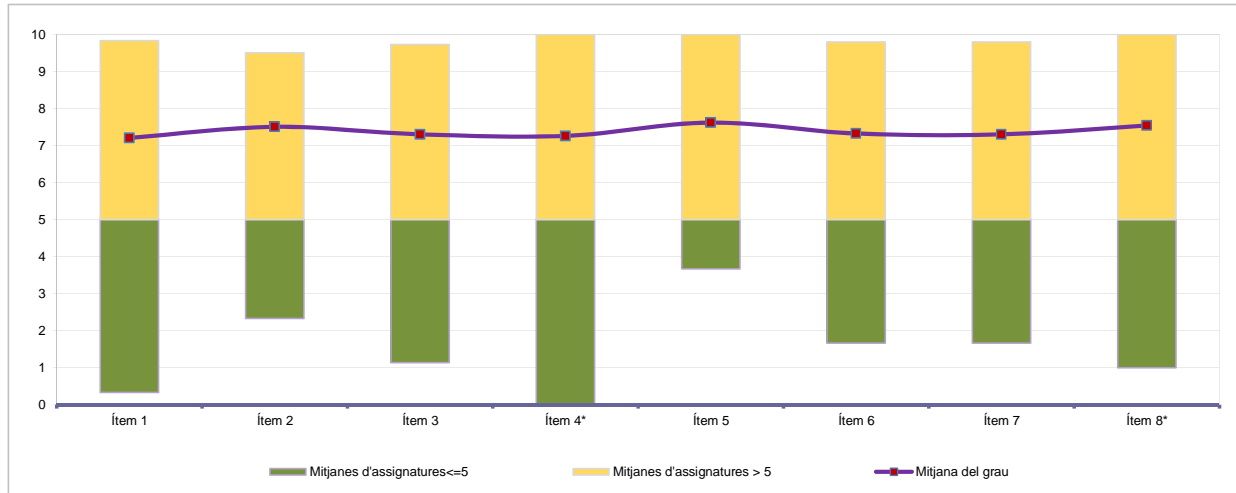
Curs 2012 - 2013

1r semestre

Alumnat matriculat en els grups participants amb informe: 9.449  
 Nombre d'enquestes emplenades: 1.740

Percentatge de resposta 18,41%

Mitjana del grau i mitjana mínima i màxima de les assignatures amb resposta en l'enquesta



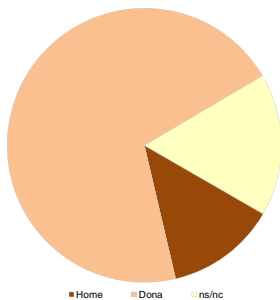
\* Aquests ítems no sempre tenen resposta atès que són ítems condicionals

Taula de freqüències de les respostes (%)

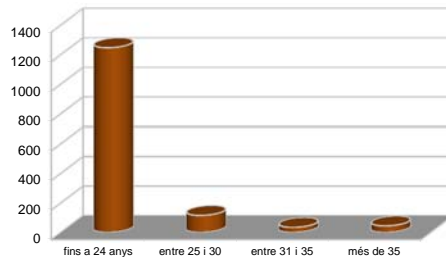
	Escala de valoració											Mitjana	Desviació	
	nc	0	1	2	3	4	5	6	7	8	9			10
1 En general, estic satisfet/a amb l'assignatura	n 2	74	37	34	52	60	97	184	232	293	287	388	7,20	2,69
	% 0,1	4,3	2,1	2,0	3,0	3,4	5,6	10,6	13,3	16,8	16,5	22,3		
2 El pla docent de l'assignatura és clar, complet i precís	n 4	59	22	32	29	54	99	163	212	328	320	418	7,51	2,51
	% 0,2	3,4	1,3	1,8	1,7	3,1	5,7	9,4	12,2	18,9	18,4	24,0		
3 Les activitats formatives (classes magistrals, exercicis, seminaris, etc.) han estat adequades per aprofitar l'assignatura	n 16	68	25	41	48	66	107	139	240	281	314	395	7,30	2,65
	% 0,9	3,9	1,4	2,4	2,8	3,8	6,1	8,0	13,8	16,1	18,0	22,7		
4 (En cas que n'hàgiu fet) Les pràctiques han estat adequades per aprofitar l'assignatura	n 185	63	31	33	44	48	115	132	207	250	266	366	7,26	2,69
	% 10,6	3,6	1,8	1,9	2,5	2,8	6,6	7,6	11,9	14,4	15,3	21,0		
5 Els espais i equipaments han estat els adients per a les activitats dutes a terme	n 10	37	10	27	34	41	130	132	253	347	329	390	7,62	2,27
	% 0,6	2,1	0,6	1,6	2,0	2,4	7,5	7,6	14,5	19,9	18,9	22,4		
6 El volum de feina exigit ha estat proporcional als crèdits de l'assignatura	n 12	57	28	43	45	52	135	132	239	300	310	387	7,32	2,59
	% 0,7	3,3	1,6	2,5	2,6	3,0	7,8	7,6	13,7	17,2	17,8	22,2		
7 Les activitats d'avaluació han estat les adequades	n 33	63	33	42	42	55	113	149	221	291	314	384	7,30	2,65
	% 1,9	3,6	1,9	2,4	2,4	3,2	6,5	8,6	12,7	16,7	18,0	22,1		
8 (En cas d'haver tingut més d'un professor/a) La coordinació entre el professorat de l'assignatura ha estat adequada	n 509	65	28	18	16	33	88	74	110	195	216	388	7,54	2,82
	% 29,3	3,7	1,6	1,0	0,9	1,9	5,1	4,3	6,3	11,2	12,4	22,3		

Resum de les dades identificadores de l'alumnat participant

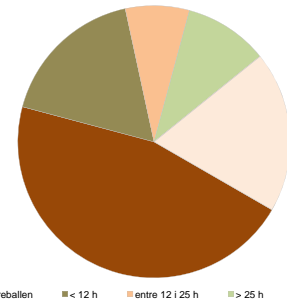
SEXE



EDAT



TREBALL



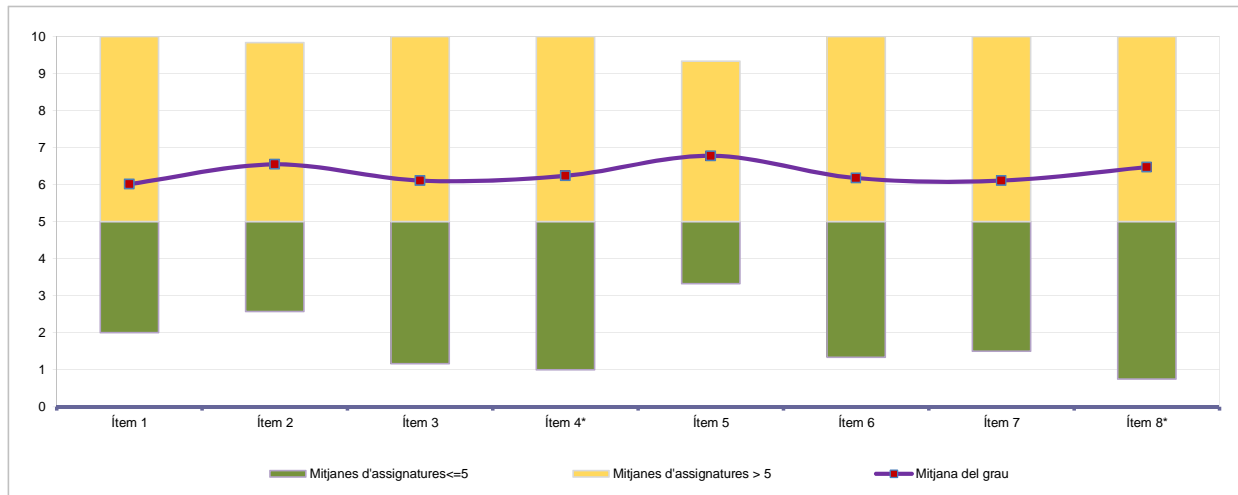
Edat mitjana: 21,9 anys mínima: 17 anys  
 màxima: 62 anys

Curs 2012 - 2013  
**2n semestre**

Alumnat matriculat en els grups participants amb informe: **7.712**  
 Nombre d'enquestes emplenades: **953**

Percentatge de resposta **12,36%**

Mitjana del grau i mitjana mínima i màxima de les assignatures amb resposta en l'enquesta



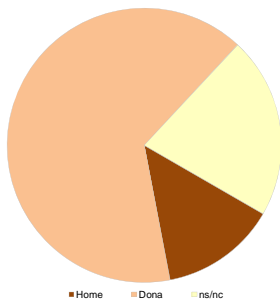
\* Aquests ítems no sempre tenen resposta atès que són ítems condicionals

**Taula de freqüències de les respostes (%)**

	Escala de valoració											Mitjana	Desviació	
	nc	0	1	2	3	4	5	6	7	8	9			10
1 En general, estic satisfet/a amb l'assignatura	n 3	71	43	43	54	57	92	97	126	151	97	119	6,01	3,02
	% 0,3	7,5	4,5	4,5	5,7	6,0	9,7	10,2	13,2	15,8	10,2	12,5		
2 El pla docent de l'assignatura és clar, complet i precís	n 11	52	31	29	41	50	81	103	127	155	128	145	6,55	2,86
	% 1,2	5,5	3,3	3,0	4,3	5,2	8,5	10,8	13,3	16,3	13,4	15,2		
3 Les activitats formatives (classes magistrals, exercicis, seminaris, etc.) han estat adequades per aprofitar l'assignatura	n 7	76	44	55	55	39	81	83	118	129	118	148	6,11	3,17
	% 0,7	8,0	4,6	5,8	5,8	4,1	8,5	8,7	12,4	13,5	12,4	15,5		
4 (En cas que n'hàgiu fet) Les pràctiques han estat adequades per aprofitar l'assignatura	n 95	74	40	47	36	47	70	61	80	129	127	147	6,24	3,25
	% 10,0	7,8	4,2	4,9	3,8	4,9	7,3	6,4	8,4	13,5	13,3	15,4		
5 Els espais i equipaments han estat els adients per a les activitats dutes a terme	n 12	48	25	26	26	30	109	80	139	174	128	156	6,78	2,76
	% 1,3	5,0	2,6	2,7	2,7	3,1	11,4	8,4	14,6	18,3	13,4	16,4		
6 El volum de feina exigit ha estat proporcional als crèdits de l'assignatura	n 9	87	31	34	47	53	100	72	117	140	125	138	6,17	3,12
	% 0,9	9,1	3,3	3,6	4,9	5,6	10,5	7,6	12,3	14,7	13,1	14,5		
7 Les activitats d'avaluació han estat les adequades	n 12	84	39	50	49	45	101	62	118	118	119	156	6,10	3,21
	% 1,3	8,8	4,1	5,2	5,1	4,7	10,6	6,5	12,4	12,4	12,5	16,4		
8 (En cas d'haver tingut més d'un professor/a) La coordinació entre el professorat de l'assignatura ha estat adequada	n 158	80	26	26	17	38	77	54	88	123	105	161	6,47	3,22
	% 16,6	8,4	2,7	2,7	1,8	4,0	8,1	5,7	9,2	12,9	11,0	16,9		

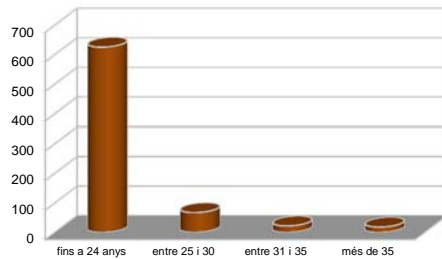
**Resum de les dades identificadores de l'alumnat participant**

**SEXE**



	Home	Dona	ns/nc
n	130	619	204
%	13,64%	64,95%	21,41%

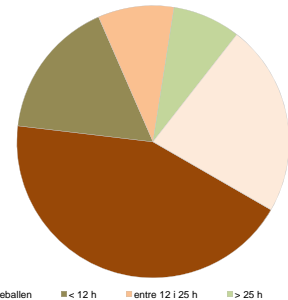
**EDAT**



	Fins a 24	entre 25 i 30	entre 31 i 35	més de 35	ns/nc
n	625	67	22	18	221
%	65,58%	7,03%	2,31%	1,89%	23,19%

Edat mitjana: 22,0 anys      mínima: 18 anys  
 màxima: 65 anys

**TREBALL**



	No treballen	< 12 h	entre 12 i 25 h	> 25 h	ns/nc
n	415	158	86	77	217
%	43,55%	16,58%	9,02%	8,08%	22,77%

Curs 2012 - 2013

1r semestre

Alumnat matriculat en els grups participants amb informe: 12.442

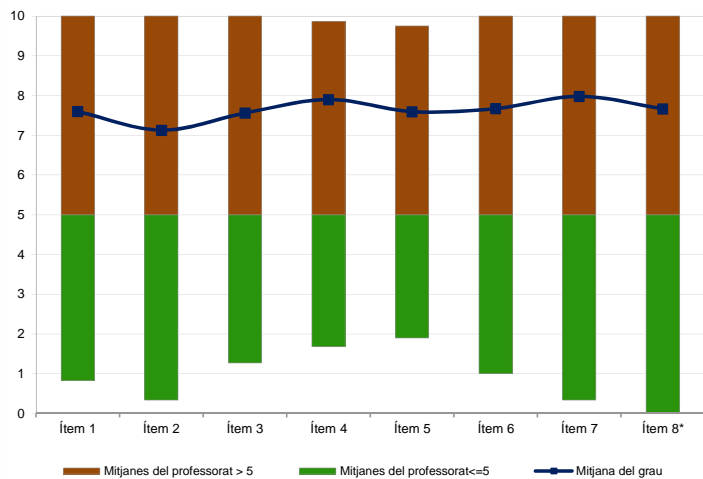
Nombre d'enquestes emplenades: 2.239

Percentatge de resposta

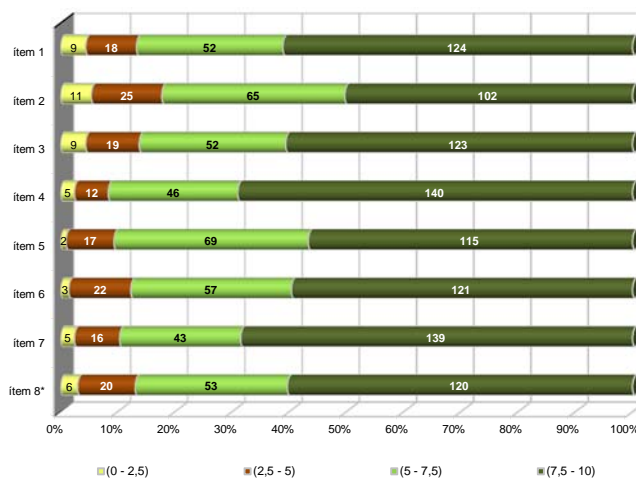
18,00%

Gràfics de mitjanes

Mitjana del grau i mitjana mínima i màxima del professorat participant en l'enquesta



Distribució per intervals de les puntuacions mitjanes del professorat del grau que ha participat en l'enquesta



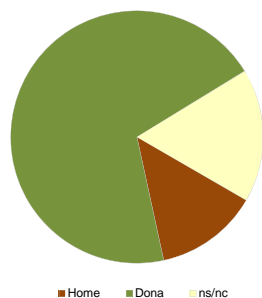
\*Aquest ítem no sempre té resposta atès que és un ítem condicional

Taula de freqüències de les respostes (%)

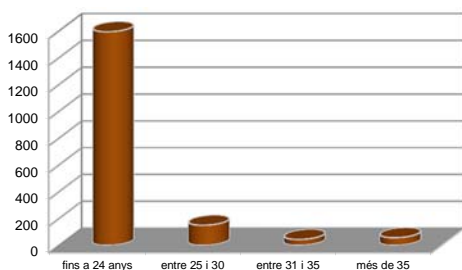
		Escala de valoració											Mitjana	Desviació	
		nc	0	1	2	3	4	5	6	7	8	9			10
1	En general, estic satisfet/a amb l'activitat docent duta a terme pel professor/a de l'assignatura	n 2	106	45	53	54	58	92	139	237	317	397	739	7,60	2,82
		%	0,1	4,7	2,0	2,4	2,4	2,6	4,1	6,2	10,6	14,2	17,7	33,0	
2	La manera de desenvolupar l'activitat docent aconsegueix motivar l'alumnat	n 1	163	53	73	59	66	117	187	223	287	348	662	7,13	3,10
		%	0,0	7,3	2,4	3,3	2,6	2,9	5,2	8,4	10,0	12,8	15,5	29,6	
3	Transmet amb claredat els continguts de l'assignatura	n 12	130	45	54	42	58	108	124	202	315	381	768	7,56	2,93
		%	0,5	5,8	2,0	2,4	1,9	2,6	4,8	5,5	9,0	14,1	17,0	34,3	
4	L'activitat docent ha permès complir el programa de l'assignatura	n 16	79	33	35	28	40	113	128	216	368	399	784	7,90	2,56
		%	0,7	3,5	1,5	1,6	1,3	1,8	5,0	5,7	9,6	16,4	17,8	35,0	
5	Les activitats d'avaluació proposades pel professor/a han estat adequades a l'assignatura	n 26	97	32	44	47	59	118	146	247	356	399	668	7,60	2,70
		%	1,2	4,3	1,4	2,0	2,1	2,6	5,3	6,5	11,0	15,9	17,8	29,8	
6	El material d'estudi i de consulta proposat (bibliografia, documents, recursos didàctics, etc.) ha estat útil per a l'aprenentatge de l'assignatura	n 18	101	31	44	39	46	125	144	216	359	412	704	7,67	2,70
		%	0,8	4,5	1,4	2,0	1,7	2,1	5,6	6,4	9,6	16,0	18,4	31,4	
7	Manté un bon clima de comunicació i relació amb l'alumnat	n 19	99	33	43	29	44	80	115	176	296	402	903	7,98	2,71
		%	0,8	4,4	1,5	1,9	1,3	2,0	3,6	5,1	7,9	13,2	18,0	40,3	
8	(En cas que n'hàgiu fet) Les activitats proposades pel professor/a al Campus Virtual han estat útils en el procés d'aprenentatge de l'assignatura	n 620	92	22	23	27	24	110	90	126	286	283	536	7,67	2,79
		%	27,7	4,1	1,0	1,0	1,2	1,1	4,9	4,0	5,6	12,8	12,6	23,9	

Resum de les dades identificadores de l'alumnat participant

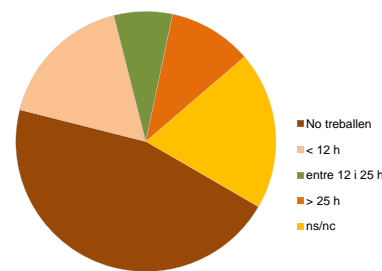
SEXE



EDAT



TREBALL



	Home	Dona	ns/nc
n	297	1.560	382
%	13,26%	69,67%	17,06%

	Fins a 24	entre 25 i 30	entre 31 i 35	més de 35	ns/nc
n	1.594	150	44	57	394
%	71,19%	6,70%	1,97%	2,55%	17,60%

	No treballen	< 12 h	entre 12 i 25 h	> 25 h	ns/nc
n	1.021	383	163	233	439
%	45,60%	17,11%	7,28%	10,41%	19,61%

Edat mitjana: 21,9 anys      mínima: 17 anys  
màxima: 62 anys

Curs 2012 - 2013

2n semestre

Alumnat matriculat en els grups participants amb informe: 11.670

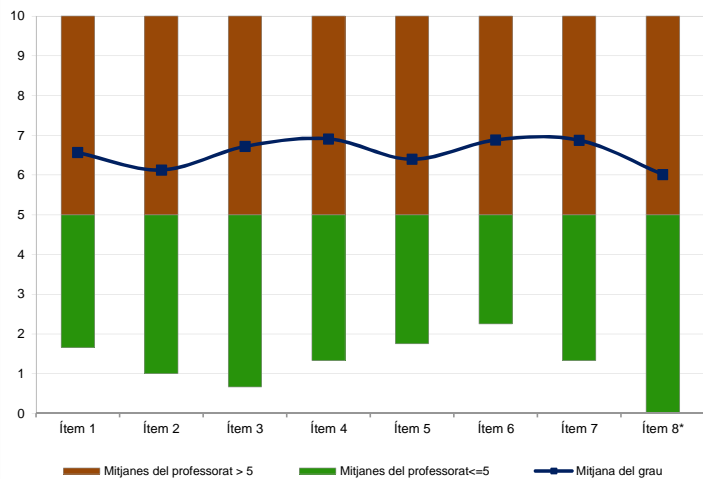
Nombre d'enquestes emplenades: 1.308

Percentatge de resposta

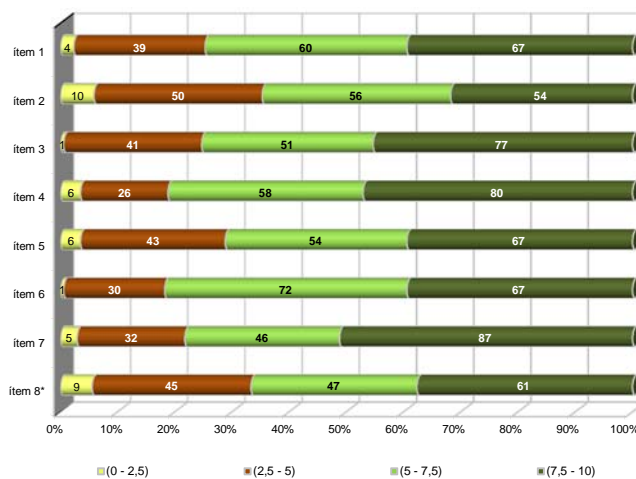
11,21%

Gràfics de mitjanes

Mitjana del grau i mitjana mínima i màxima del professorat participant en l'enquesta



Distribució per intervals de les puntuacions mitjanes del professorat del grau que ha participat en l'enquesta



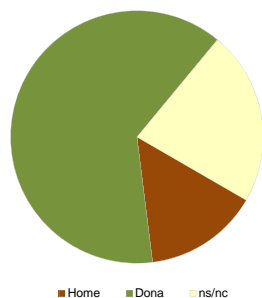
\*Aquest ítem no sempre té resposta atès que és un ítem condicional

Taula de freqüències de les respostes (%)

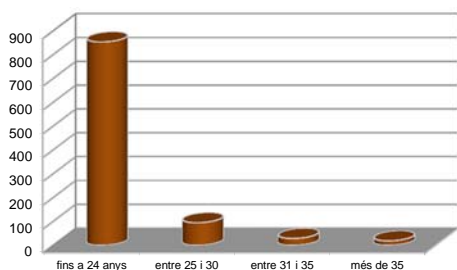
	Escala de valoració											Mitjana	Desviació	
	nc	0	1	2	3	4	5	6	7	8	9			10
1 En general, estic satisfet/a amb l'activitat docent duta a terme pel professor/a de l'assignatura	n 5	117	34	46	58	52	91	126	129	189	188	273	6,57	3,18
2 La manera de desenvolupar l'activitat docent aconsegueix motivar l'alumnat	n 3	148	42	57	67	80	90	112	156	141	143	269	6,13	3,35
3 Transmet amb claredat els continguts de l'assignatura	n 16	98	36	39	48	56	95	134	131	188	169	298	6,72	3,09
4 L'activitat docent ha permès complir el programa de l'assignatura	n 16	84	33	34	30	67	94	116	143	207	192	292	6,91	2,96
5 Les activitats d'avaluació proposades pel professor/a han estat adequades a l'assignatura	n 18	117	39	57	62	55	107	93	146	194	174	246	6,40	3,20
6 El material d'estudi i de consulta proposat (bibliografia, documents, recursos didàctics, etc.) ha estat útil per a l'aprenentatge de l'assignatura	n 13	86	35	32	47	56	111	102	142	175	202	307	6,88	3,02
7 Manté un bon clima de comunicació i relació amb l'alumnat	n 7	116	40	43	35	47	93	85	119	162	186	375	6,88	3,27
8 (En cas que n'hàgiu fet) Les activitats proposades pel professor/a al Campus Virtual han estat útils en el procés d'aprenentatge de l'assignatura	n 396	119	38	29	42	35	104	65	80	120	107	173	6,01	3,41

Resum de les dades identificadores de l'alumnat participant

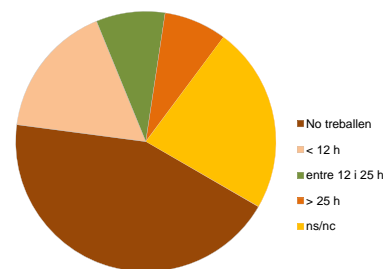
SEXE



EDAT



TREBALL



Home	Dona	ns/nc
n 192	824	292
% 14,68%	63,00%	22,32%

Fins a 24	entre 25 i 30	entre 31 i 35	més de 35	ns/nc
n 854	95	29	19	311
% 65,29%	7,26%	2,22%	1,45%	23,78%

No treballen	< 12 h	entre 12 i 25 h	> 25 h	ns/nc
n 572	219	112	102	303
% 43,73%	16,74%	8,56%	7,80%	23,17%

Edat mitjana: 21,8 anys  
mínima: 18 anys  
màxima: 65 anys