

Intervenció Psicosocial

MÒDUL ASSIGNATURA

1r semestre

2n semestre

MÒDUL PROFESSORAT

1r semestre

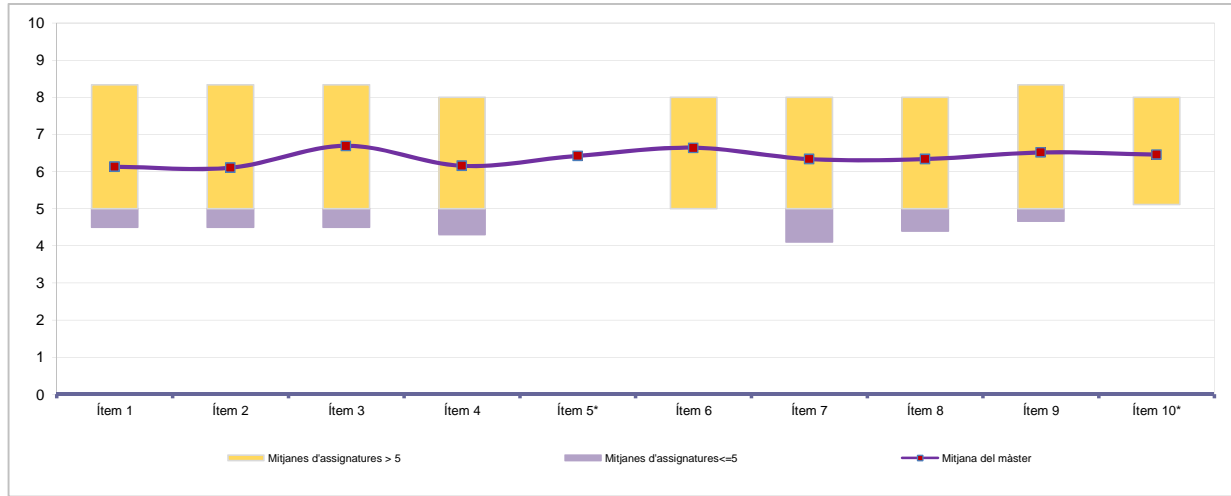
2n semestre

Curs 2012 - 2013
1r semestre

Alumnat matriculat en els grups participants: 74
Nombre d'enquestes empenades: 39

Percentatge de resposta 52,70%

Mitjana del màster i mitjana mínima i màxima de les assignatures amb resposta en l'enquesta



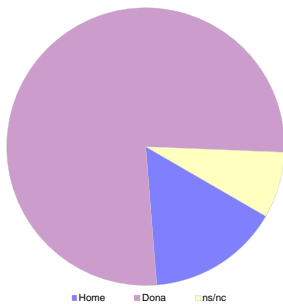
*Aquests ítems no sempre tenen resposta atès que són ítems condicionals

Taula de freqüències de les respostes (%)

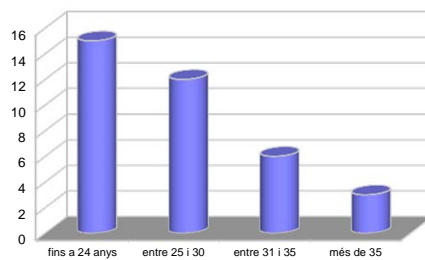
	Escala de valoració											Mitjana	Desviació	
	Totalment en desacord					Totalment d'acord								
	nc	0	1	2	3	4	5	6	7	8	9			10
1 En general, estic satisfet/a amb l'assignatura	n 0	2	3	1	1	3	4	6	4	6	3	6	6,13	2,98
%	---	5,1	7,7	2,6	2,6	7,7	10,3	15,4	10,3	15,4	7,7	15,4		
2 El pla docent de l'assignatura (objectius, programa, calendari i criteris d'avaluació) ha estat explicat amb claredat a l'inici del curs	n 0	3	2	1	1	2	4	4	10	4	3	5	6,10	2,94
%	---	7,7	5,1	2,6	2,6	5,1	10,3	10,3	25,6	10,3	7,7	12,8		
3 Els continguts que s'hi han tractat estan actualitzats	n 0	1	2	3	1	1	1	5	6	8	5	6	6,69	2,85
%	---	2,6	5,1	7,7	2,6	2,6	2,6	12,8	15,4	20,5	12,8	15,4		
4 Les activitats formatives dutes a terme han estat adequades als continguts de l'assignatura	n 0	1	4	2	0	2	3	6	10	2	3	6	6,15	2,90
%	---	2,6	10,3	5,1	---	5,1	7,7	15,4	25,6	5,1	7,7	15,4		
5 (En cas que n'hàgiu fet) Les pràctiques dutes a terme han estat adequades als continguts de l'assignatura	n 6	2	1	2	0	0	3	6	7	5	3	4	6,42	2,76
%	15,4	5,1	2,6	5,1	---	---	7,7	15,4	17,9	12,8	7,7	10,3		
6 Els espais i equipaments han estat adients per a les activitats dutes a terme	n 0	2	3	1	0	1	3	2	11	5	4	7	6,64	2,96
%	---	5,1	7,7	2,6	---	2,6	7,7	5,1	28,2	12,8	10,3	17,9		
7 El volum de feina exigida ha estat proporcional als crèdits de l'assignatura	n 0	4	2	2	0	1	1	4	7	8	5	5	6,33	3,21
%	---	10,3	5,1	5,1	---	2,6	2,6	10,3	17,9	20,5	12,8	12,8		
8 Els procediments i els criteris d'avaluació s'han ajustat al desenvolupament de l'assignatura	n 0	2	5	1	0	0	1	5	9	8	2	6	6,33	3,10
%	---	5,1	12,8	2,6	---	---	2,6	12,8	23,1	20,5	5,1	15,4		
9 El pla docent s'ha complert satisfactòriament	n 2	1	3	1	1	2	2	3	9	6	4	5	6,51	2,81
%	5,1	2,6	7,7	2,6	2,6	5,1	5,1	7,7	23,1	15,4	10,3	12,8		
10 (En cas d'haver tingut més d'un professor) La coordinació entre els professors de l'assignatura ha estat adequada	n 4	2	4	2	1	0	1	1	5	8	5	6	6,46	3,36
%	10,3	5,1	10,3	5,1	2,6	---	2,6	2,6	12,8	20,5	12,8	15,4		

Resum de les dades identificadores de l'alumnat participant

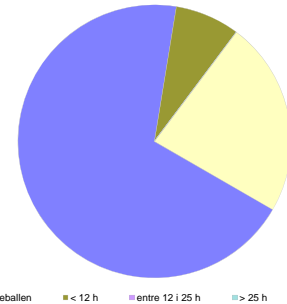
SEXE



EDAT



TREBALL



	Home	Dona	ns/nc
n	6	30	3
%	15,38%	76,92%	7,69%

	Fins a 24	entre 25 i 30	entre 31 i 35	més de 35	ns/nc
n	15	12	6	3	3
%	38,46%	30,77%	15,38%	7,69%	7,69%

	No treballen	< 12 h	entre 12 i 25 h	> 25 h	ns/nc
n	27	3	0	0	9
%	69,23%	7,69%	0,00%	0,00%	23,08%

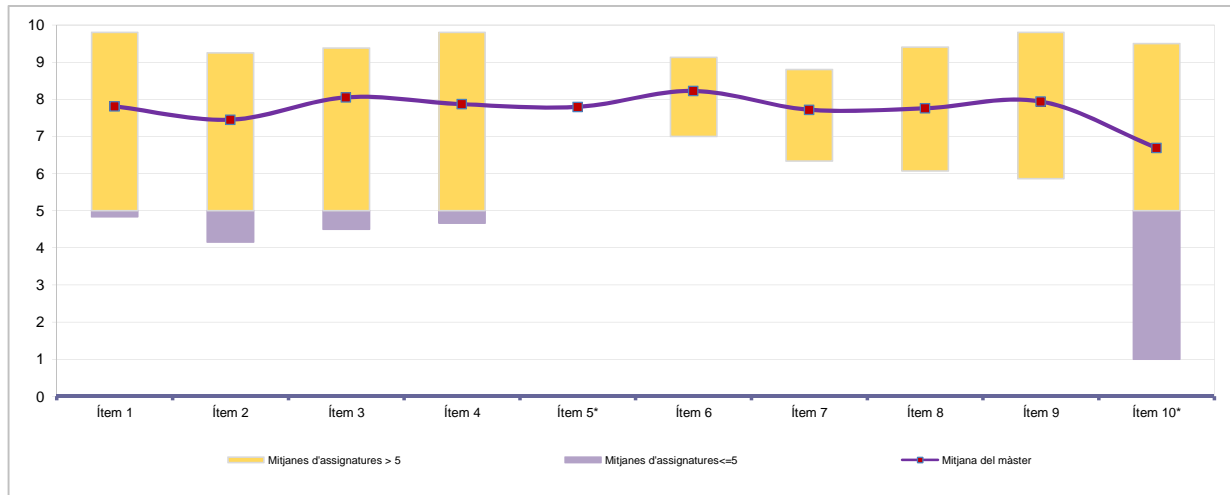
Edat mitjana: 27,1 anys mínima: 23 anys
màxima: 36 anys

Curs 2012 - 2013
2n semestre

Alumnat matriculat en els grups participants: 188
Nombre d'enquestes empenades: 135

Percentatge de resposta **71,81%**

Mitjana del màster i mitjana mínima i màxima de les assignatures amb resposta en l'enquesta



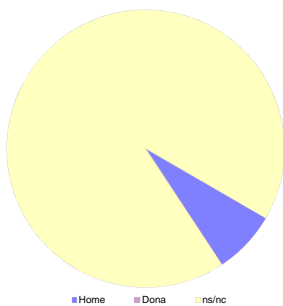
*Aquests ítems no sempre tenen resposta atès que són ítems condicionals

Taula de freqüències de les respostes (%)

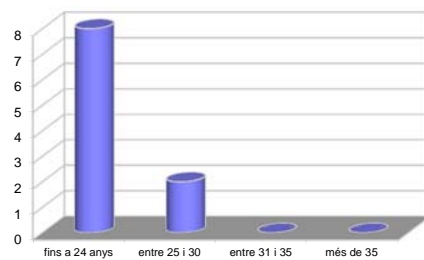
	Escala de valoració											Mitjana	Desviació	
	← en desacord					→ d'acord								
	nc	0	1	2	3	4	5	6	7	8	9			10
1 En general, estic satisfet/a amb l'assignatura	n 0	0	0	0	1	3	8	14	26	37	23	23	7,81	1,59
%	---	---	---	---	0,7	2,2	5,9	10,4	19,3	27,4	17,0	17,0		
2 El pla docent de l'assignatura (objectius, programa, calendari i criteris d'avaluació) ha estat explicat amb claredat a l'inici del curs	n 1	0	4	3	2	7	11	14	14	26	21	32	7,45	2,36
%	0,7	---	3,0	2,2	1,5	5,2	8,1	10,4	10,4	19,3	15,6	23,7		
3 Els continguts que s'hi han tractat estan actualitzats	n 0	0	0	0	1	7	9	4	23	24	36	31	8,05	1,76
%	---	---	---	---	0,7	5,2	6,7	3,0	17,0	17,8	26,7	23,0		
4 Les activitats formatives dutes a terme han estat adequades als continguts de l'assignatura	n 1	0	0	0	2	4	10	13	19	30	29	27	7,87	1,75
%	0,7	---	---	---	1,5	3,0	7,4	9,6	14,1	22,2	21,5	20,0		
5 (En cas que n'hàgiu fet) Les pràctiques dutes a terme han estat adequades als continguts de l'assignatura	n 42	2	0	0	1	1	7	13	11	16	20	22	7,80	2,08
%	31,1	1,5	---	---	0,7	0,7	5,2	9,6	8,1	11,9	14,8	16,3		
6 Els espais i equipaments han estat adients per a les activitats dutes a terme	n 0	0	0	0	0	2	4	16	25	23	23	42	8,22	1,60
%	---	---	---	---	---	1,5	3,0	11,9	18,5	17,0	17,0	31,1		
7 El volum de feina exigida ha estat proporcional als crèdits de l'assignatura	n 1	0	0	0	2	4	9	16	30	24	21	28	7,72	1,76
%	0,7	---	---	---	1,5	3,0	6,7	11,9	22,2	17,8	15,6	20,7		
8 Els procediments i els criteris d'avaluació s'han ajustat al desenvolupament de l'assignatura	n 7	0	0	1	1	2	9	13	25	31	26	20	7,76	1,66
%	5,2	---	---	0,7	0,7	1,5	6,7	9,6	18,5	23,0	19,3	14,8		
9 El pla docent s'ha complert satisfactòriament	n 2	0	0	1	1	3	10	15	10	40	21	32	7,94	1,78
%	1,5	---	---	0,7	0,7	2,2	7,4	11,1	7,4	29,6	15,6	23,7		
10 (En cas d'haver tingut més d'un professor) La coordinació entre els professors de l'assignatura ha estat adequada	n 36	2	4	6	4	3	4	17	12	19	16	12	6,69	2,67
%	26,7	1,5	3,0	4,4	3,0	2,2	3,0	12,6	8,9	14,1	11,9	8,9		

Resum de les dades identificadores de l'alumnat participant

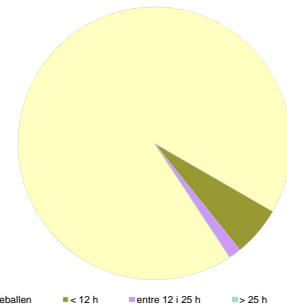
SEXE



EDAT



TREBALL



Edat mitjana: 23,0 anys mínima: 22 anys
màxima: 27 anys

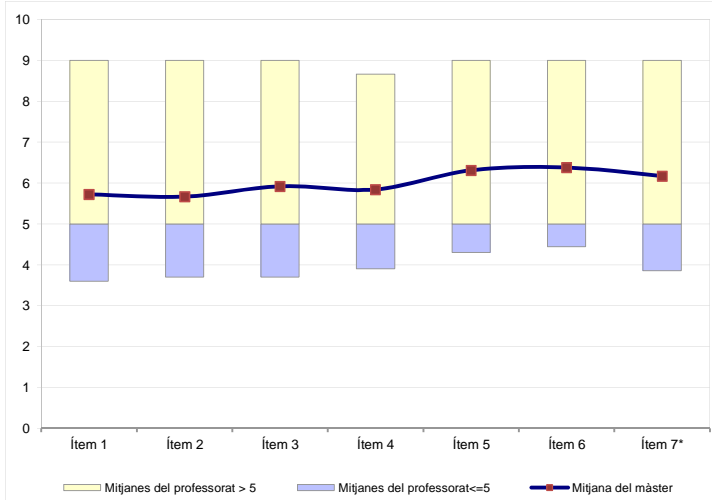
Curs 2012 - 2013
1r semestre

Alumnat matriculat en els grups participants: **98**
 Nombre d'enquestes emplenades: **51**

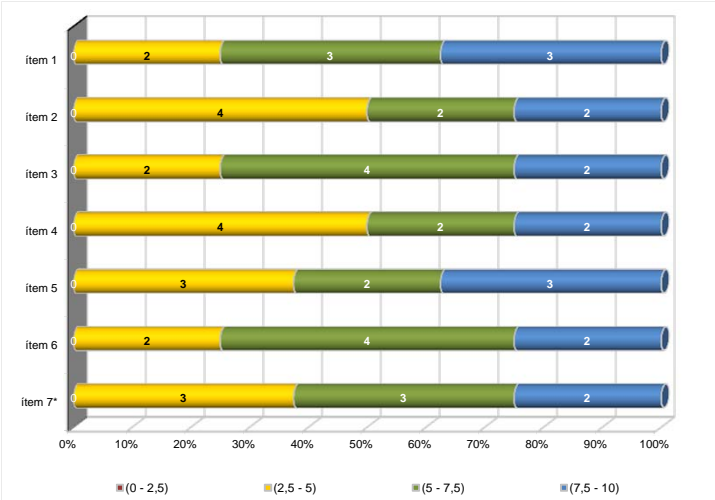
Percentatge de resposta: **52,04%**

Gràfics de mitjanes

Mitjana del màster i mitjana mínima i màxima del professorat participant en l'enquesta



Distribució per intervals de les puntuacions mitjanes del professorat del màster que ha participat en l'enquesta



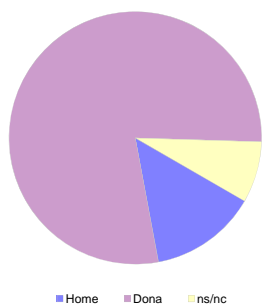
*Aquest ítem no sempre té resposta atès que és un ítem condicional

Taula de freqüències de les respostes (%)

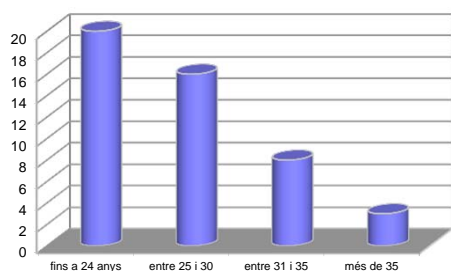
	Totalment en desacord	Escala de valoració										Totalment d'acord	Mitjana	Desviació	
		0	1	2	3	4	5	6	7	8	9				10
		nc	n	%	n	%	n	%	n	%	n				%
1 En general, estic satisfet/a amb l'activitat docent duta a terme pel/per la professor/a de l'assignatura	nc	0	6	2	5	1	2	6	4	4	8	7	6	5,73	3,35
2 La manera de desenvolupar l'activitat docent aconsegueix motivar l'alumnat	nc	0	6	3	5	1	2	4	2	10	5	7	6	5,67	3,39
3 Transmet amb claredat els continguts de l'assignatura	nc	0	5	4	3	1	1	5	2	9	10	5	6	5,92	3,27
4 La metodologia desenvolupada en l'assignatura ha estat adequada	nc	0	5	3	4	1	2	3	3	14	4	7	5	5,84	3,20
5 El material d'estudi i de consulta proposat (bibliografia, documents, recursos didàctics, etc.) ha estat útil per a l'aprenentatge de l'assignatura	nc	0	4	4	2	1	2	4	3	6	11	5	9	6,31	3,26
6 Manté un bon clima de comunicació amb l'alumnat i es mostra assequible per correu electrònic, campus virtual o personalment	nc	1	4	3	3	2	0	3	4	7	9	6	9	6,38	3,26
7 (En cas que n'hàgiu fet) Les activitats proposades pel professor/a al Campus Virtual han estat útils en el procés d'aprenentatge de l'assignatura	nc	4	4	4	3	0	2	4	0	9	8	5	8	6,17	3,35

Resum de les dades identificadores de l'alumnat participant

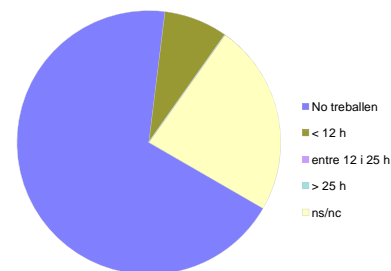
SEXE



EDAT



TREBALL



	Home	Dona	ns/nc
n	7	40	4
%	13,73%	78,43%	7,84%

	Fins a 24	entre 25 i 30	entre 31 i 35	més de 35	ns/nc
n	20	16	8	3	4
%	39,22%	31,37%	15,69%	5,88%	7,84%

	No treballen	< 12 h	entre 12 i 25 h	> 25 h	ns/nc
n	35	4	0	0	12
%	68,63%	7,84%	0,00%	0,00%	23,53%

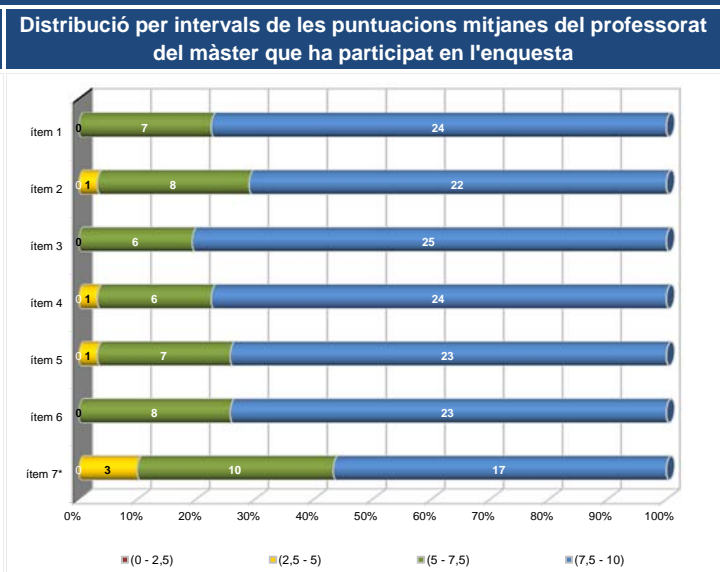
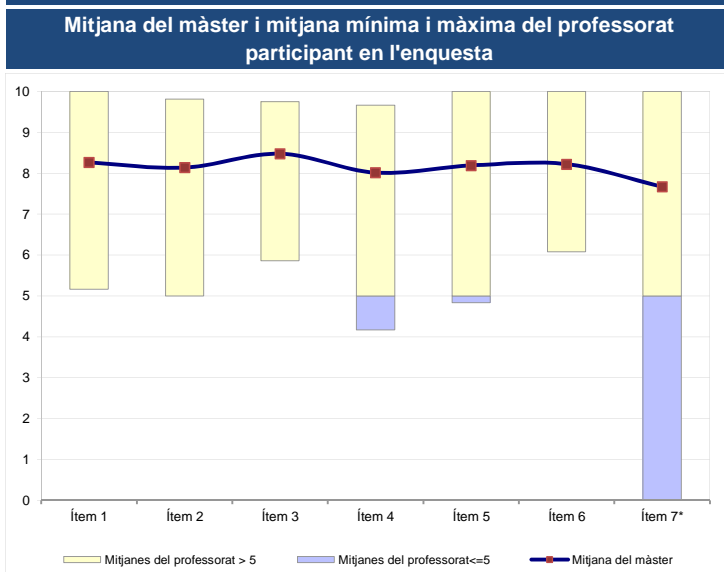
Edat mitjana: 26,9 anys mínima: 23 anys
 màxima: 36 anys

Curs 2012 - 2013
2n semestre

Alumnat matriculat en els grups participants: **352**
 Nombre d'enquestes emplenades: **260**

Percentatge de resposta: **73,86%**

Gràfics de mitjanes



*Aquest ítem no sempre té resposta atès que és un ítem condicional

Taula de freqüències de les respostes (%)

	Totalment en desacord	Escala de valoració										Totalment d'acord	Mitjana	Desviació	
		0	1	2	3	4	5	6	7	8	9				10
		nc	n	%	n	%	n	%	n	%	n				%
1 En general, estic satisfet/a amb l'activitat docent duta a terme pel/per la professor/a de l'assignatura	nc	0	2	1	0	1	4	13	15	32	45	80	67	8,27	1,76
2 La manera de desenvolupar l'activitat docent aconsegueix motivar l'alumnat	nc	1	2	0	1	1	6	16	20	34	44	61	74	8,14	1,86
3 Transmet amb claredat els continguts de l'assignatura	nc	1	2	1	1	0	6	9	7	26	47	76	84	8,48	1,76
4 La metodologia desenvolupada en l'assignatura ha estat adequada	nc	0	2	0	1	2	7	12	23	38	53	60	62	8,02	1,83
5 El material d'estudi i de consulta proposat (bibliografia, documents, recursos didàctics, etc.) ha estat útil per a l'aprenentatge de l'assignatura	nc	1	4	0	1	0	9	15	13	31	42	62	82	8,19	2,00
6 Manté un bon clima de comunicació amb l'alumnat i es mostra assequible per correu electrònic, campus virtual o personalment	nc	6	3	3	2	2	3	18	12	26	39	52	94	8,22	2,14
7 (En cas que n'hàgiu fet) Les activitats proposades pel professor/a al Campus Virtual han estat útils en el procés d'aprenentatge de l'assignatura	nc	115	8	0	0	0	1	16	10	20	25	22	43	7,67	2,51

Resum de les dades identificadores de l'alumnat participant

SEXE

Home	Dona	ns/nc
n 16	0	244
% 6,15%	0,00%	93,85%

EDAT

Fins a 24	entre 25 i 30	entre 31 i 35	més de 35	ns/nc
n 10	6	0	0	244
% 3,85%	2,31%	0,00%	0,00%	93,85%

Edat mitjana: 23,9 anys mínima: 22 anys
 màxima: 27 anys

TREBALL

No treballen	< 12 h	entre 12 i 25 h	> 25 h	ns/nc
n 0	10	6	0	244
% 0,00%	3,85%	2,31%	0,00%	93,85%