

INFORME AGREGAT

Psicologia General Sanitària

2020
2021

MÒDUL ASSIGNATURA ■

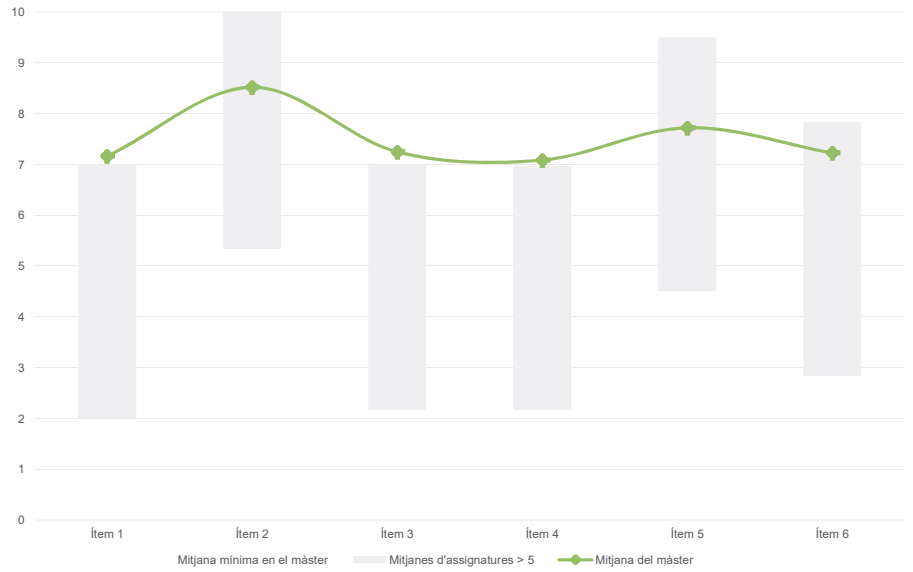
MÒDUL PROFESSORAT ■

Màster
Psicologia General Sanitària
Dades de participació

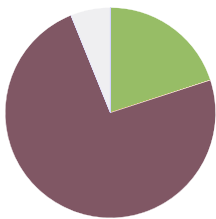
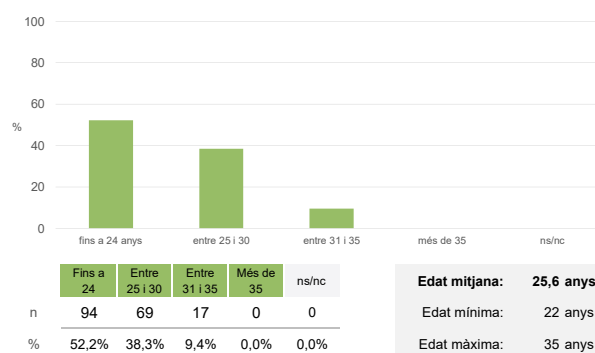
Estudiants matriculats en el màster:	141
Alumnat matriculat en els grups participants:	512
Nombre d'enquestes emplenades:	180
Percentatge de resposta:	35,16%

Gràfics de mitjanes

Mitjana del màster i mitjana mínima i màxima de les assignatures amb resposta en l'enquesta

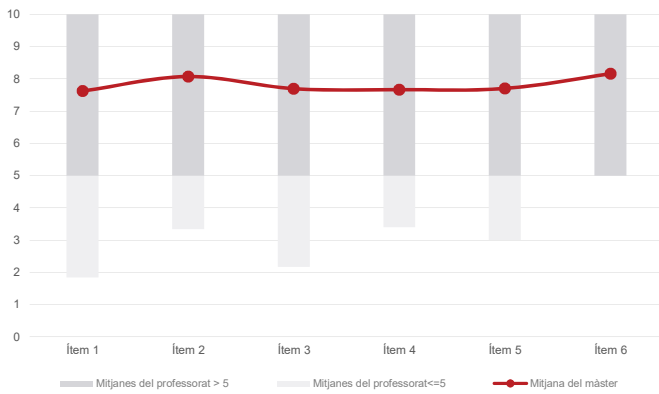
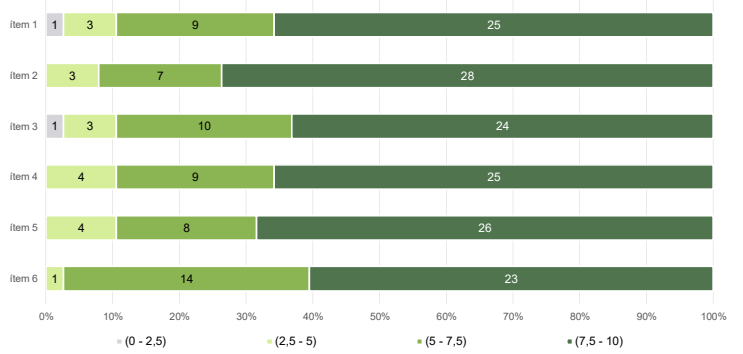

Taula de freqüències de les respostes (%)

	Totalment en desacord	Escala de valoració										Totalment d'acord	Mitjana	Desviació
		nc	0	1	2	3	4	5	6	7	8			
1 En general, estic satisfet/a amb l'assignatura.	n 1	5	8	9	4	4	11	18	17	36	12	55	7,16	2,89
%	0,6	2,8	4,4	5,0	2,2	2,2	6,1	10,0	9,4	20,0	6,7	30,6		
2 S'ha proporcionat informació suficient sobre el tipus de docència (presencial / no presencial / mixta) en el qual s'impartirà l'assignatura.	n 1	2	3	3	2	2	8	5	15	21	21	97	8,52	2,28
%	0,6	1,1	1,7	1,7	1,1	1,1	4,4	2,8	8,3	11,7	11,7	53,9		
3 Les activitats formatives m'han resultat adequades per assolir l'aprenentatge.	n 1	3	14	3	4	5	15	12	19	26	23	55	7,25	2,90
%	0,6	1,7	7,8	1,7	2,2	2,8	8,3	6,7	10,6	14,4	12,8	30,6		
4 Les activitats d'avaluació m'han semblat adequades per valorar el meu aprenentatge.	n 1	4	11	6	9	3	8	12	20	39	28	39	7,08	2,85
%	0,6	2,2	6,1	3,3	5,0	1,7	4,4	6,7	11,1	21,7	15,6	21,7		
5 La feina exigida ha estat coherent amb el nombre de crèdits de l'assignatura.	n 1	3	7	4	3	10	5	9	17	32	26	63	7,72	2,67
%	0,6	1,7	3,9	2,2	1,7	5,6	2,8	5,0	9,4	17,8	14,4	35,0		
6 El material d'estudi i de consulta proposat m'ha estat útil per a l'aprenentatge.	n 2	4	9	8	7	6	14	10	11	30	21	58	7,22	2,98
%	1,1	2,2	5,0	4,4	3,9	3,3	7,8	5,6	6,1	16,7	11,7	32,2		

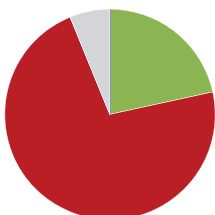
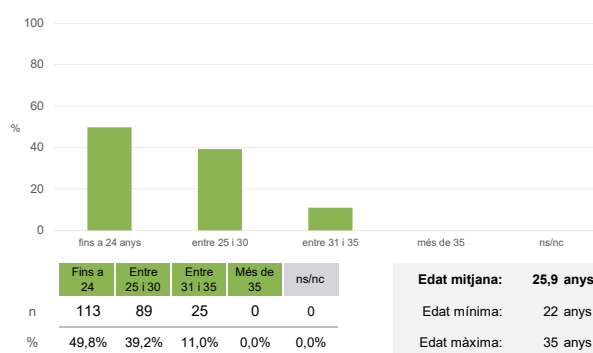
Resum de les dades identificatives de l'alumnat participant
SEXE

EDAT

TREBALL


Màster
Psicologia General Sanitària
Dades de participació

Estudiants matriculats en el màster:	141
Alumnat matriculat en els grups participants:	689
Nombre d'enquestes emplenades:	227
Percentatge de resposta:	32,95%

Gràfics de mitjanes
Mitjana del màster i mitjana mínima i màxima del professorat participant en l'enquesta

Distribució per intervals de les puntuacions mitjanes del professorat del màster que ha participat en l'enquesta

Taula de freqüències de les respostes (%)

		Escala de valoració											Mitjana	Desviació		
		nc	0	1	2	3	4	5	6	7	8	9			10	
1	En general, estic satisfet/a amb l'activitat docent duta a terme pel professor o professora de l'assignatura.	n	0	6	7	5	2	7	16	22	24	22	37	79	7,62	2,69
	%	---	2,6	3,1	2,2	0,9	3,1	7,0	9,7	10,6	9,7	16,3	34,8			
2	Ha complert adequadament les seves tasques com a docent (pla docent, programa de l'assignatura, seguiment de la docència, lliurament de qualificacions, etc.).	n	0	5	4	2	2	10	15	15	15	24	34	101	8,07	2,52
	%	---	2,2	1,8	0,9	0,9	4,4	6,6	6,6	6,6	10,6	15,0	44,5			
3	Transmet amb claredat els continguts de l'assignatura.	n	0	6	7	6	3	6	14	20	21	23	36	85	7,70	2,73
	%	---	2,6	3,1	2,6	1,3	2,6	6,2	8,8	9,3	10,1	15,9	37,4			
4	Les activitats i tasques programades per treballar des del Campus Virtual o des d'un altre entorn virtual han estat adequades per a l'aprenentatge.	n	1	7	8	4	3	8	15	13	19	37	27	85	7,66	2,77
	%	0,4	3,1	3,5	1,8	1,3	3,5	6,6	5,7	8,4	16,3	11,9	37,4			
5	Els recursos complementaris emprats (materials, bibliografia, software, etc.) han estat adequats pel tipus de docència impartida (presencial / no presencial / mixta).	n	0	7	8	4	3	4	23	13	14	29	36	86	7,70	2,78
	%	---	3,1	3,5	1,8	1,3	1,8	10,1	5,7	6,2	12,8	15,9	37,9			
6	Ha ofert la possibilitat de fer tutories i ha resolt les incidències sorgides en el transcurs de l'assignatura.	n	2	7	5	4	4	8	14	8	14	15	18	128	8,16	2,80
	%	0,9	3,1	2,2	1,8	1,8	3,5	6,2	3,5	6,2	6,6	7,9	56,4			

Resum de les dades identificatives de l'alumnat participant
SEXE

EDAT

TREBALL
