

INFORME AGREGAT

Psicologia General Sanitària

2021
2022

MÒDUL ASSIGNATURA ■

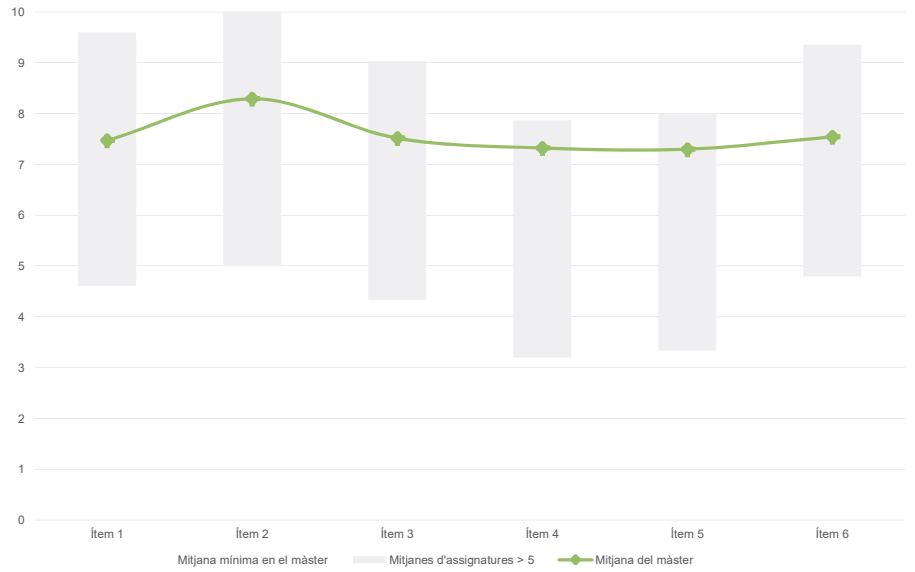
MÒDUL PROFESSORAT ■

Màster
Psicologia General Sanitària
Dades de participació

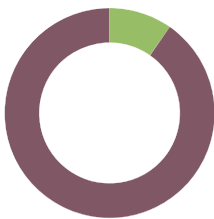
Estudiants matriculats en el màster:	133
Alumnat matriculat en els grups participants:	524
Nombre d'enquestes emplenades:	144
Percentatge de resposta:	27,48%

Gràfics de mitjanes

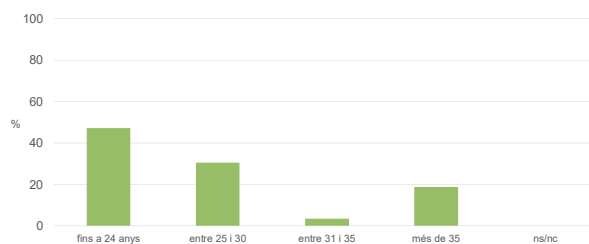
Mitjana del màster i mitjana mínima i màxima de les assignatures amb resposta en l'enquesta


Taula de freqüències de les respostes (%)

	Totalment en desacord		Escala de valoració										Totalment d'acord		Mitjana	Desviació
	nc	0	1	2	3	4	5	6	7	8	9	10				
1 En general, estic satisfet/a amb l'assignatura.	n 0	4	0	5	5	3	11	11	21	24	21	39	7,47	2,51		
%	---	2,8	---	3,5	3,5	2,1	7,6	7,6	14,6	16,7	14,6	27,1				
2 S'ha proporcionat informació suficient sobre el tipus de docència (presencial / no presencial / mixta) en el qual s'impartirà l'assignatura.	n 0	1	0	4	1	2	10	3	17	26	20	60	8,29	2,09		
%	---	0,7	---	2,8	0,7	1,4	6,9	2,1	11,8	18,1	13,9	41,7				
3 Les activitats formatives m'han resultat adequades per assolir l'aprenentatge.	n 0	2	2	5	2	6	10	10	20	29	22	36	7,51	2,41		
%	---	1,4	1,4	3,5	1,4	4,2	6,9	6,9	13,9	20,1	15,3	25,0				
4 Les activitats d'avaluació m'han semblat adequades per valorar el meu aprenentatge.	n 1	2	5	2	6	5	8	14	21	26	19	35	7,32	2,53		
%	0,7	1,4	3,5	1,4	4,2	3,5	5,6	9,7	14,6	18,1	13,2	24,3				
5 La feina exigida ha estat coherent amb el nombre de crèdits de l'assignatura.	n 0	1	7	5	2	5	11	8	25	28	14	38	7,30	2,59		
%	---	0,7	4,9	3,5	1,4	3,5	7,6	5,6	17,4	19,4	9,7	26,4				
6 El material d'estudi i de consulta proposat m'ha estat útil per a l'aprenentatge.	n 0	3	3	6	2	5	7	8	20	27	24	39	7,54	2,57		
%	---	2,1	2,1	4,2	1,4	3,5	4,9	5,6	13,9	18,8	16,7	27,1				

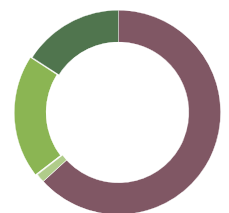
Resum de les dades identificatives de l'alumnat participant
GÈNERE


	Home	Dona	No-binari	Prefereixo no respondre	Ns/Nc
n	14	130	0	0	0
%	9,7%	90,3%	0,0%	0,0%	0,0%

EDAT


	Fins a 24	Entre 25 i 30	Entre 31 i 35	Més de 35	Ns/Nc
n	68	44	5	27	0
%	47,2%	30,6%	3,5%	18,8%	0,0%

Edat mitjana: **29,4 anys**
 Edat mínima: 22 anys
 Edat màxima: 59 anys

TREBALL


	No treballen	< 12 h	Entre 12 i 25 h	> 25 h	Ns/Nc
n	91	2	28	23	0
%	63,2%	1,4%	19,4%	16,0%	0,0%

Màster

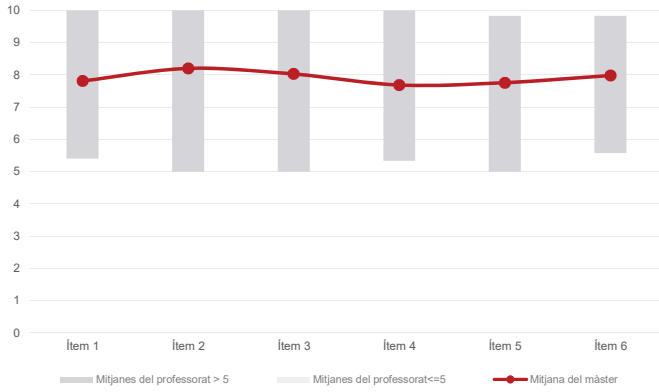
Psicologia General Sanitària

Dades de participació

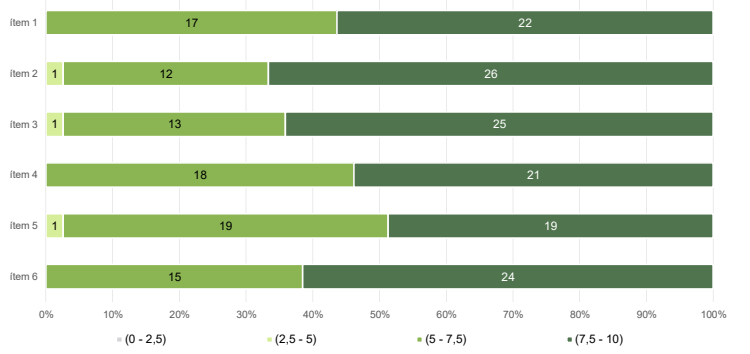
Estudiants matriculats en el màster: 133
 Alumnat matriculat en els grups participants: 1.037
 Nombre d'enquestes emplenades: 233
 Percentatge de resposta: 22,47%

Gràfics de mitjanes

Mitjana del màster i mitjana mínima i màxima del professorat participant en l'enquesta



Distribució per intervals de les puntuacions mitjanes del professorat del màster que ha participat en l'enquesta



Taula de freqüències de les respostes (%)

		Totalment en desacord		Escala de valoració										Totalment d'acord	Mitjana	Desviació
		nc	0	1	2	3	4	5	6	7	8	9	10			
1	En general, estic satisfet/a amb l'activitat docent duta a terme pel professor o professora de l'assignatura.	n 1	6	2	8	2	3	10	15	29	50	37	70	7,81	2,42	
		% 0,4	2,6	0,9	3,4	0,9	1,3	4,3	6,4	12,4	21,5	15,9	30,0			
2	Ha complert adequadament les seves tasques com a docent (pla docent, programa de l'assignatura, seguiment de la docència, lliurament de qualificacions, etc.).	n 1	2	4	2	5	2	5	15	28	46	38	85	8,20	2,13	
		% 0,4	0,9	1,7	0,9	2,1	0,9	2,1	6,4	12,0	19,7	16,3	36,5			
3	Transmet amb claredat els continguts de l'assignatura.	n 2	1	4	3	3	4	15	15	26	46	36	78	8,03	2,16	
		% 0,9	0,4	1,7	1,3	1,3	1,7	6,4	6,4	11,2	19,7	15,5	33,5			
4	Les activitats i tasques programades per treballar des del Campus Virtual o des d'un altre entorn virtual han estat adequades per a l'aprenentatge.	n 4	3	6	8	6	3	9	12	33	48	34	67	7,69	2,48	
		% 1,7	1,3	2,6	3,4	2,6	1,3	3,9	5,2	14,2	20,6	14,6	28,8			
5	Els recursos complementaris emprats (materials, bibliografia, software, etc.) han estat adequats pel tipus de docència impartida (presencial / no presencial / mixta).	n 3	5	3	3	6	6	13	12	31	48	35	68	7,76	2,39	
		% 1,3	2,1	1,3	1,3	2,6	2,6	5,6	5,2	13,3	20,6	15,0	29,2			
6	Ha ofert la possibilitat de fer tutories i ha resolt les incidències sorgides en el transcurs de l'assignatura.	n 5	6	2	4	3	6	10	13	24	40	40	80	7,98	2,41	
		% 2,1	2,6	0,9	1,7	1,3	2,6	4,3	5,6	10,3	17,2	17,2	34,3			

Resum de les dades identificatives de l'alumnat participant

