

INFORME AGREGAT

Recerca en Comportament i Cognició

2020
2021

MÒDUL ASSIGNATURA ■

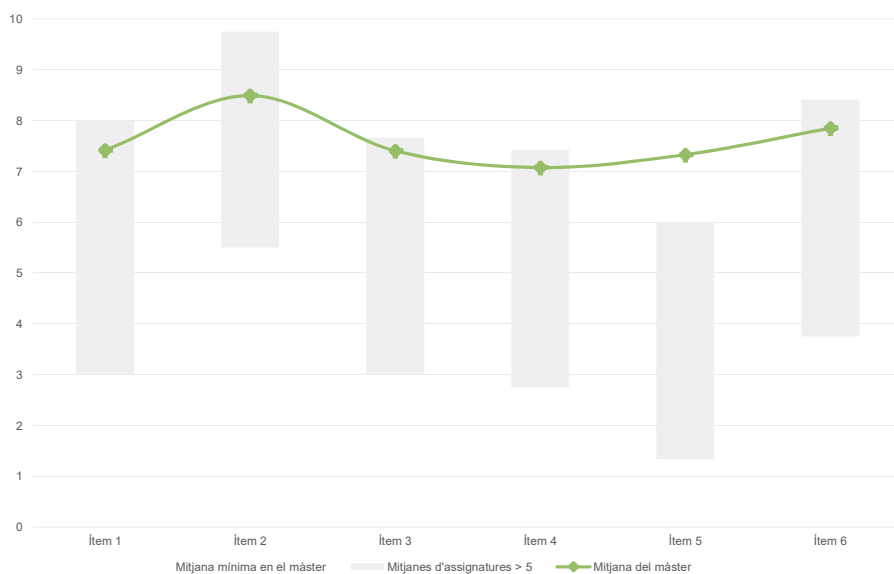
MÒDUL PROFESSORAT ■

Màster
Recerca en Comportament i Cognició
Dades de participació

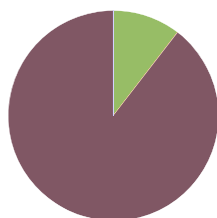
Estudiants matriculats en el màster:	25
Alumnat matriculat en els grups participants:	135
Nombre d'enquestes emplenades:	67
Percentatge de resposta:	49,63%

Gràfics de mitjanes

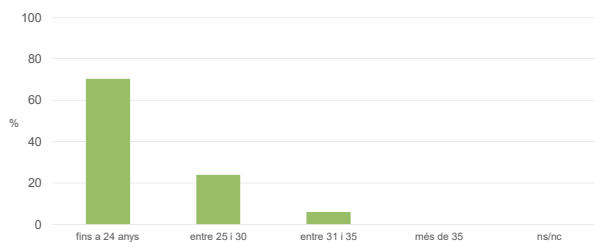
Mitjana del màster i mitjana mínima i màxima de les assignatures amb resposta en l'enquesta


Taula de freqüències de les respostes (%)

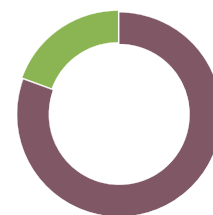
	Totalment en desacord	Escala de valoració										Totalment d'acord	Mitjana	Desviació
		nc	0	1	2	3	4	5	6	7	8			
1 En general, estic satisfet/a amb l'assignatura.	n 0	2	2	2	5	2	2	4	6	8	12	22	7,42	2,92
%	---	3,0	3,0	3,0	7,5	3,0	3,0	6,0	9,0	11,9	17,9	32,8		
2 S'ha proporcionat informació suficient sobre el tipus de docència (presencial / no presencial / mixta) en el qual s'impartirà l'assignatura.	n 0	0	2	1	1	1	1	6	6	2	11	36	8,49	2,29
%	---	---	3,0	1,5	1,5	1,5	1,5	9,0	9,0	3,0	16,4	53,7		
3 Les activitats formatives m'han resultat adequades per assolir l'aprenentatge.	n 0	1	2	2	3	2	5	7	6	8	10	21	7,40	2,70
%	---	1,5	3,0	3,0	4,5	3,0	7,5	10,4	9,0	11,9	14,9	31,3		
4 Les activitats d'avaluació m'han semblat adequades per valorar el meu aprenentatge.	n 0	1	1	4	4	2	3	12	4	10	10	16	7,07	2,69
%	---	1,5	1,5	6,0	6,0	3,0	4,5	17,9	6,0	14,9	14,9	23,9		
5 La feina exigida ha estat coherent amb el nombre de crèdits de l'assignatura.	n 0	2	1	2	3	2	3	7	7	14	9	17	7,33	2,63
%	---	3,0	1,5	3,0	4,5	3,0	4,5	10,4	10,4	20,9	13,4	25,4		
6 El material d'estudi i de consulta proposat m'ha estat útil per a l'aprenentatge.	n 1	0	0	2	3	4	4	6	6	4	11	26	7,85	2,43
%	1,5	---	---	3,0	4,5	6,0	6,0	9,0	9,0	6,0	16,4	38,8		

Resum de les dades identificatives de l'alumnat participant
SEXE


	Home	Dona	ns/nc
n	7	60	0
%	10,4%	89,6%	0,0%

EDAT


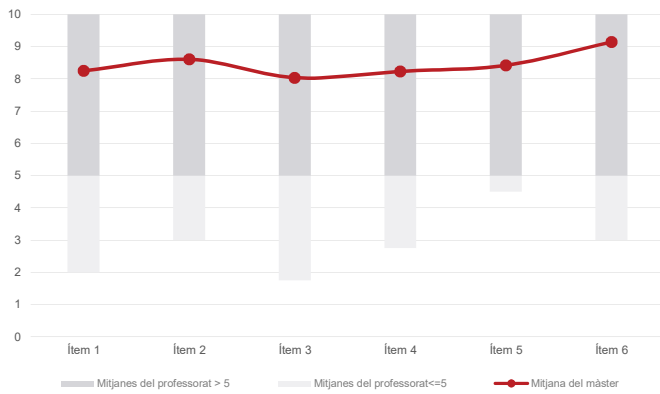
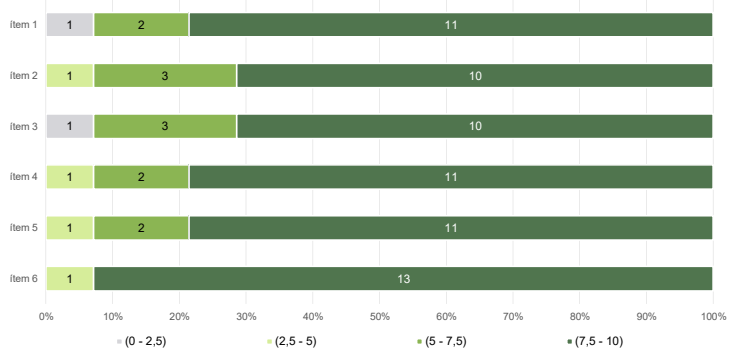
	Fins a 24	Entre 25 i 30	Entre 31 i 35	Més de 35	ns/nc
n	47	16	4	0	0
%	70,1%	23,9%	6,0%	0,0%	0,0%

Edat mitjana: 24,0 anys
Edat mínima: 22 anys
Edat màxima: 34 anys
TREBALL


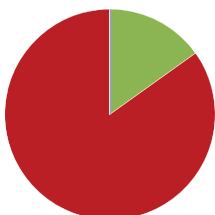
	No treballen	< 12 h	Entre 12 i 25 h	> 25 h	ns/nc
n	54	0	13	0	0
%	80,6%	0,0%	19,4%	0,0%	0,0%

Màster
Recerca en Comportament i Cognició
Dades de participació

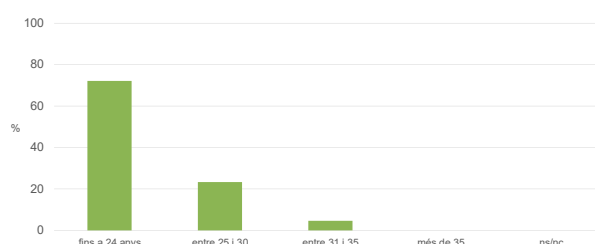
Estudiants matriculats en el màster:	25
Alumnat matriculat en els grups participants:	199
Nombre d'enquestes emplenades:	86
Percentatge de resposta:	43,22%

Gràfics de mitjanes
Mitjana del màster i mitjana mínima i màxima del professorat participant en l'enquesta

Distribució per intervals de les puntuacions mitjanes del professorat del màster que ha participat en l'enquesta

Taula de freqüències de les respostes (%)

		Totalment en desacord		Escala de valoració										Totalment d'acord	Mitjana	Desviació
		nc	0	1	2	3	4	5	6	7	8	9	10			
1	En general, estic satisfet/a amb l'activitat docent duta a terme pel professor o professora de l'assignatura.	n	0	2	0	2	2	1	1	7	11	8	13	39	8,24	2,36
		%	---	2,3	---	2,3	2,3	1,2	1,2	8,1	12,8	9,3	15,1	45,3		
2	Ha complert adequadament les seves tasques com a docent (pla docent, programa de l'assignatura, seguiment de la docència, lliurament de qualificacions, etc.).	n	0	1	2	1	2	0	1	2	9	9	12	47	8,60	2,27
		%	---	1,2	2,3	1,2	2,3	---	1,2	2,3	10,5	10,5	14,0	54,7		
3	Transmet amb claredat els continguts de l'assignatura.	n	0	2	1	2	2	1	1	9	7	13	16	32	8,03	2,44
		%	---	2,3	1,2	2,3	2,3	1,2	1,2	10,5	8,1	15,1	18,6	37,2		
4	Les activitats i tasques programades per treballar des del Campus Virtual o des d'un altre entorn virtual han estat adequades per a l'aprenentatge.	n	0	1	3	0	1	1	3	4	10	12	17	34	8,23	2,30
		%	---	1,2	3,5	---	1,2	1,2	3,5	4,7	11,6	14,0	19,8	39,5		
5	Els recursos complementaris emprats (materials, bibliografia, software, etc.) han estat adequats pel tipus de docència impartida (presencial / no presencial / mixta).	n	5	0	1	0	1	3	4	4	9	9	13	37	8,42	2,02
		%	5,8	---	1,2	---	1,2	3,5	4,7	4,7	10,5	10,5	15,1	43,0		
6	Ha ofert la possibilitat de fer tutories i ha resolt les incidències sorgides en el transcurs de l'assignatura.	n	9	1	0	1	0	0	1	3	3	7	8	53	9,14	1,78
		%	10,5	1,2	---	1,2	---	---	1,2	3,5	3,5	8,1	9,3	61,6		

Resum de les dades identificatives de l'alumnat participant
SEXE


	Home	Dona	ns/nc
n	13	73	0
%	15,1%	84,9%	0,0%

EDAT


	Fins a 24	Entre 25 i 30	Entre 31 i 35	Més de 35	ns/nc
n	62	20	4	0	0
%	72,1%	23,3%	4,7%	0,0%	0,0%

Edat mitjana:	23,9 anys
Edat mínima:	22 anys
Edat màxima:	34 anys

TREBALL


	No treballen	< 12 h	Entre 12 i 25 h	> 25 h	ns/nc
n	69	0	17	0	0
%	80,2%	0,0%	19,8%	0,0%	0,0%