

INFORME DEL PAT D'INCLUSIÓ DE LA FACULTAT DE QUÍMICA

CURS 2024-2025

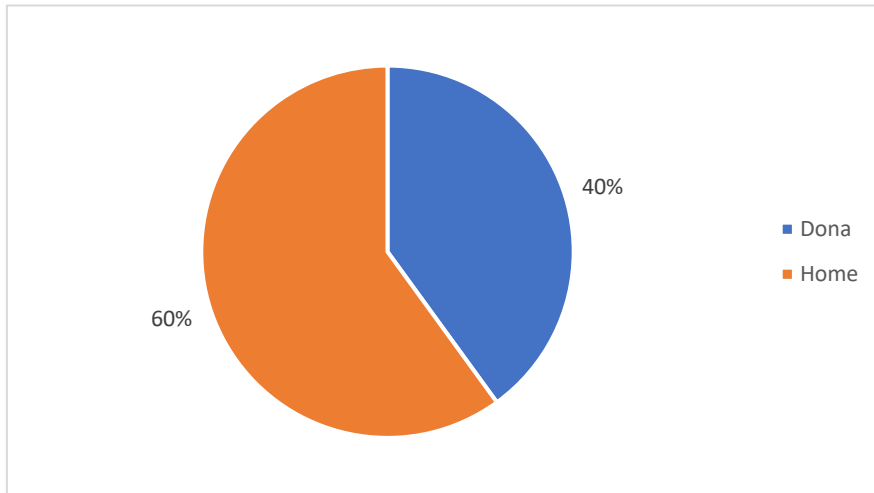
DADES TÈCNIQUES DE L'ENQUESTA

Gestió de l'enquesta	Tècnica de Qualitat
Enquestes	5 estudiants del PAT d'Inclusió.
Gestió de recollida de dades	Qüestionari electrònic disponible per enllaç
Període	Curs 2024-2025
Format	Enquesta numèrica amb valors entre 1 i 5, 0-10 i preguntes obertes

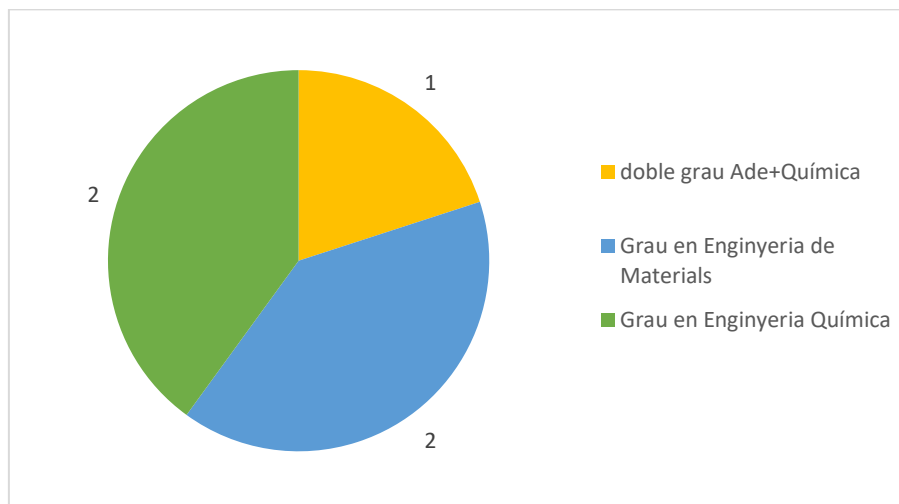
RESULTATS DE L'ENQUESTA

DADES PERSONALS I REFERÈNCIES

GÈNERE:

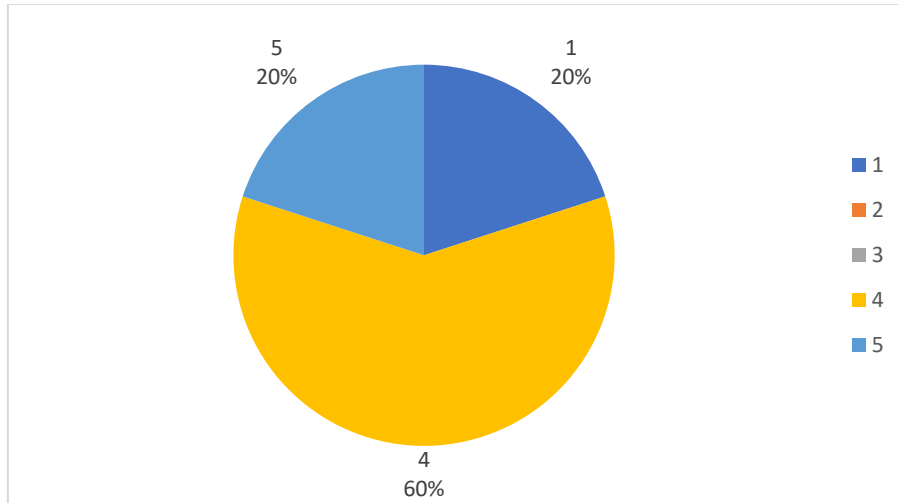


GRAU:

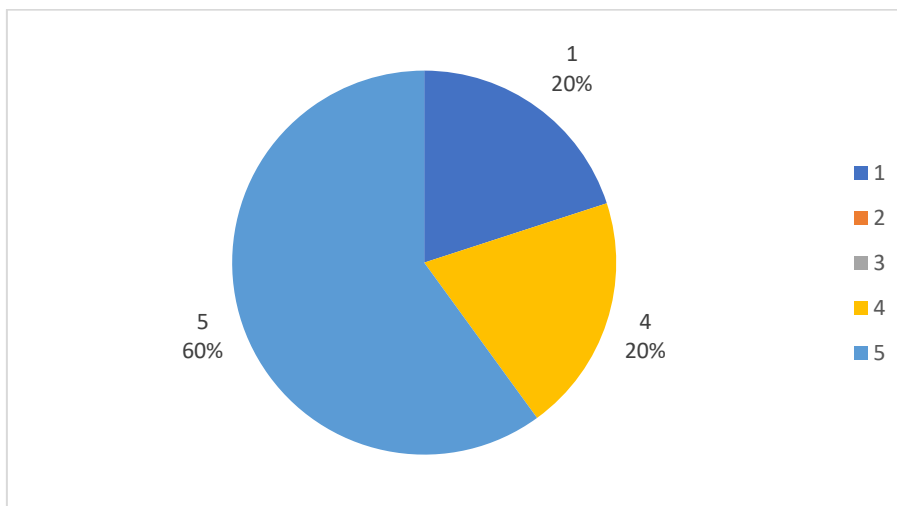


VALORACIÓ DE LES ADAPTACIONS DE LES SESSIONS TEÒRIC-PRÀCTIQUES (ESCALA 1-5)

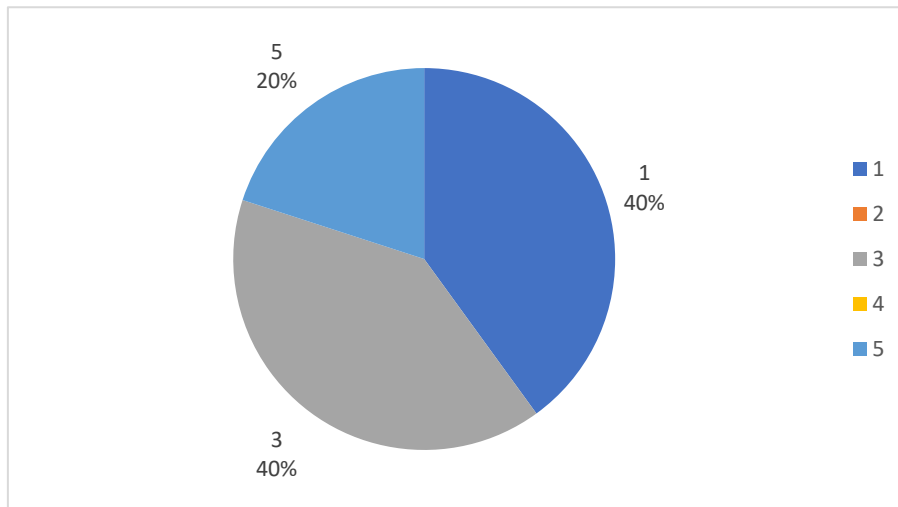
DISPOSAR DE MATERIAL COMPLEMENTARI QUE ES PRESENTA A CLASSE:



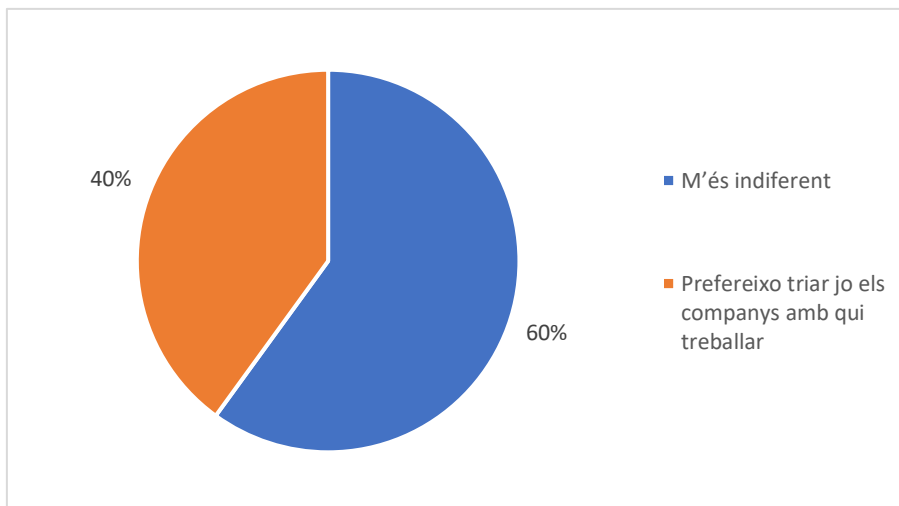
DISPOSAR DE MÉS TEMPS EN ELS TERMINIS D'ENTREGA:



QUE NO ES TINGUI EN COMPTE L'ASSISTÈNCIA A CLASSE:

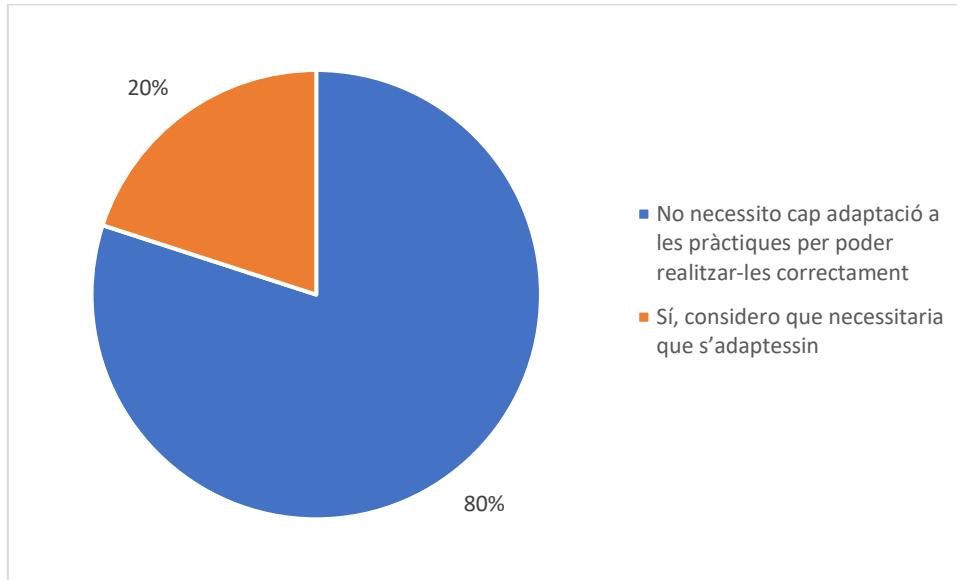


PELS TREBALLS EN GRUP...



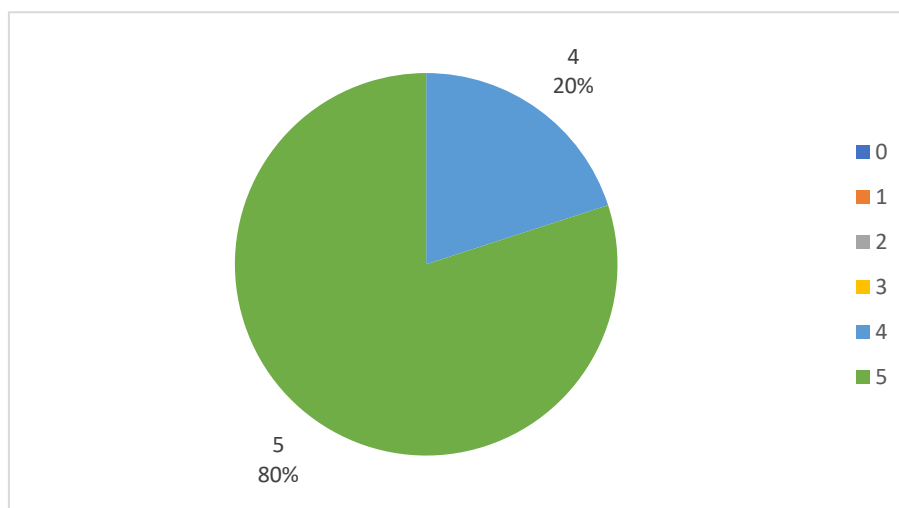
VALORACIÓ DE LES ADAPTACIONS EN LES SESSIONS PRÀCTIQUES DE LABORATORI

CREUS QUE ÉS NECESSARI O ET SERIA ÚTIL APLICAR ALGUNA ADAPTACIÓ A LES PRÀCTIQUES DE LABORATORI?

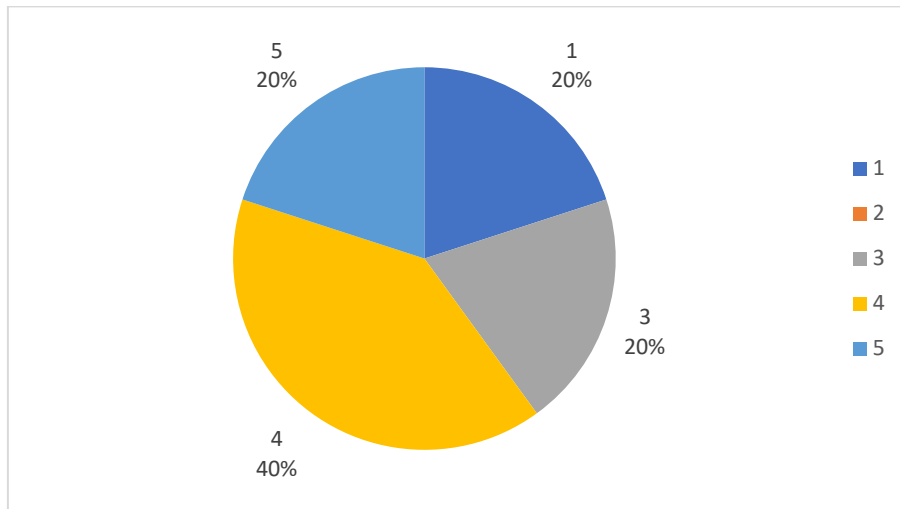


VALORACIÓ DE LES ADAPTACIONS EN LES PROVES AVALUATIVES

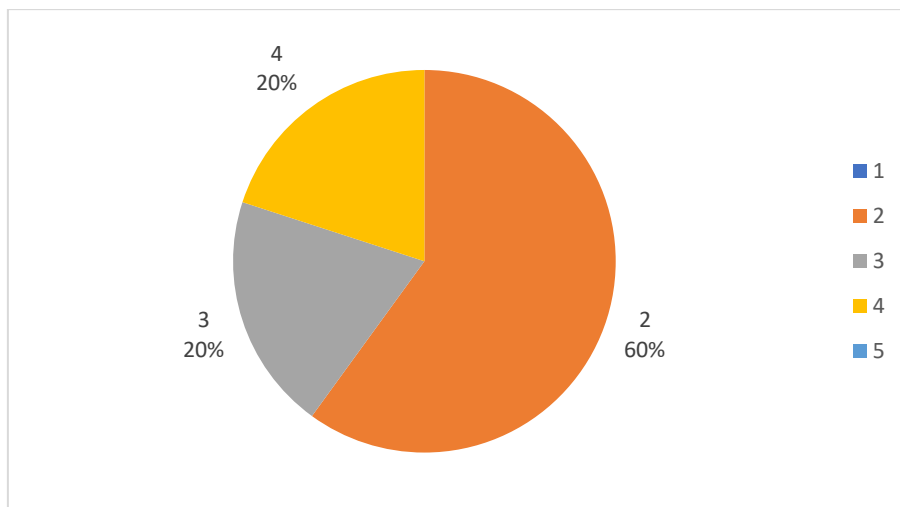
TEMPS ADDICIONAL EN UN EXAMEN:



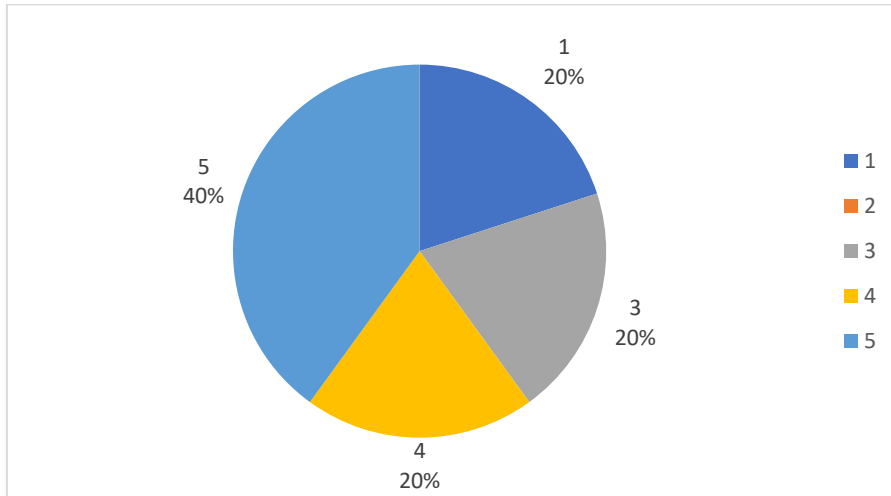
PODER FER PAUSES DURANT L'EXAMEN:



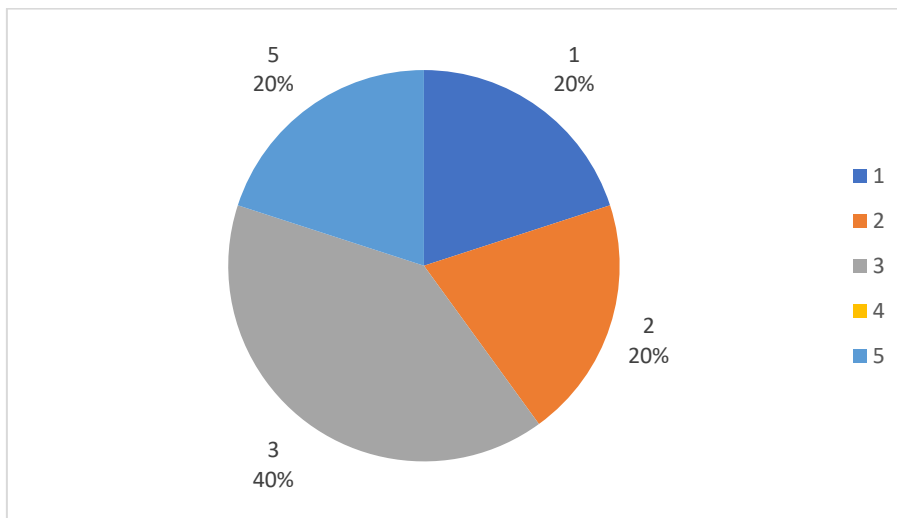
TENIR L'EXAMEN DIVIDIT EN DUES PARTS:



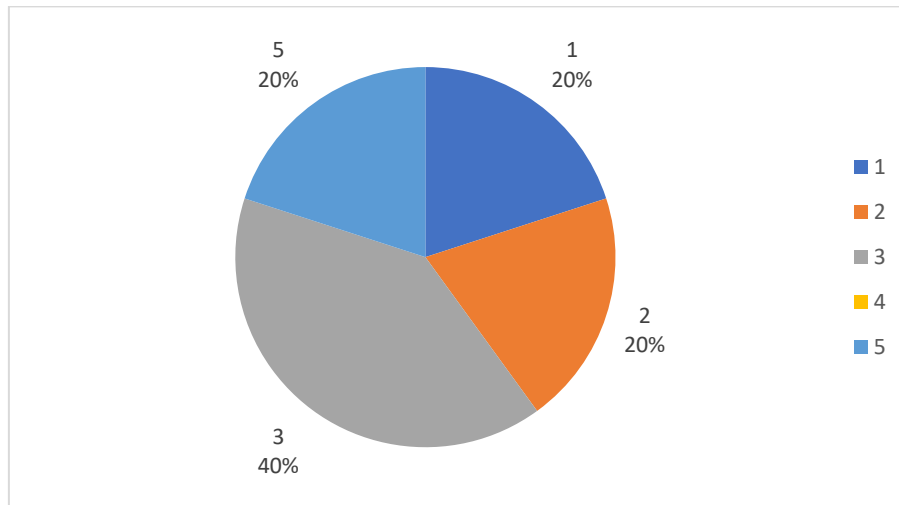
DISPOSAR DE L'AJUDA D'UN PROFESSOR O UN AJUDANT PER A LA LECTURA DE L'EXAMEN:



PODER REALITZAR L'EXAMEN EN UNA AULA SEPARADA:

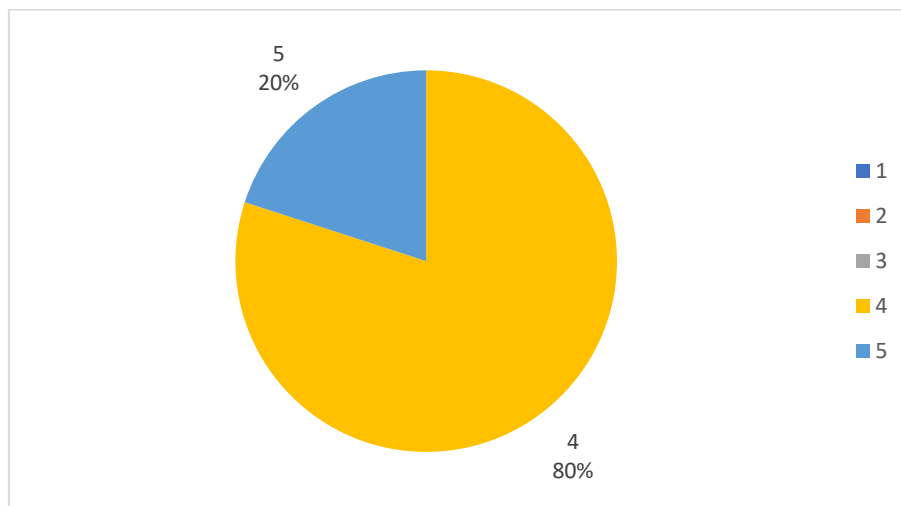


PODER UTILITZAR TAPS O AURICULARS DE CANCEL·LACIÓ DE SO:

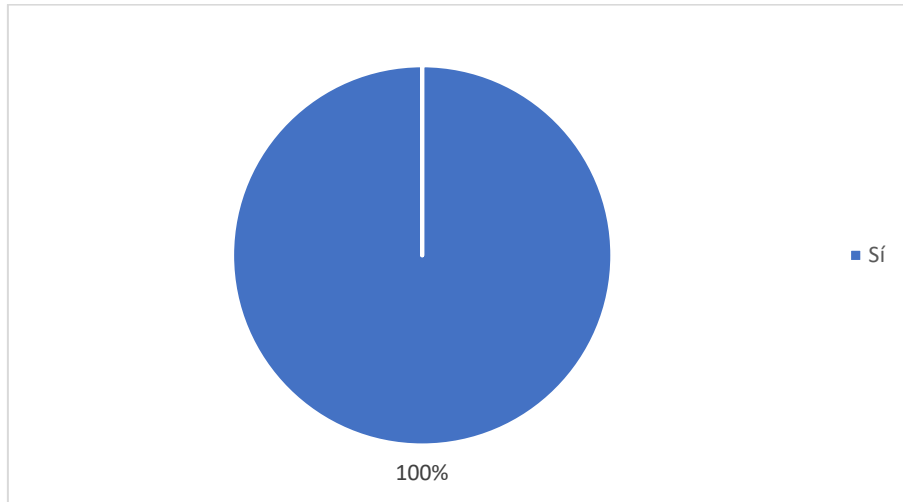


ALTRES CONSIDERACIONS

EN GENERAL, CREUS QUE LES ADAPTACIONS QUE S'APLIQUEN AL TEU CAS SÓN ADEQUADES PERQUÈ PUGUIS ASSOLIR LES COMPETÈNCIES DEL GRAU? (RESPOSTES ESCALA 1-5)

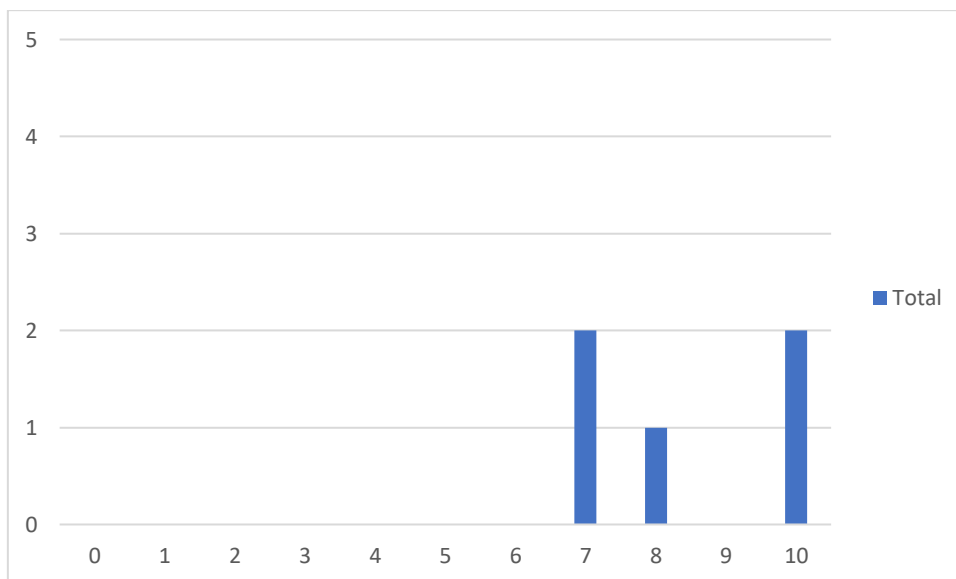


CREUS QUE ES IMPORTANT I ÚTIL TENIR UN PROGRAMA DE SUPORT I UN TUTOR D'INCLUSIÓ A LA FACULTAT?



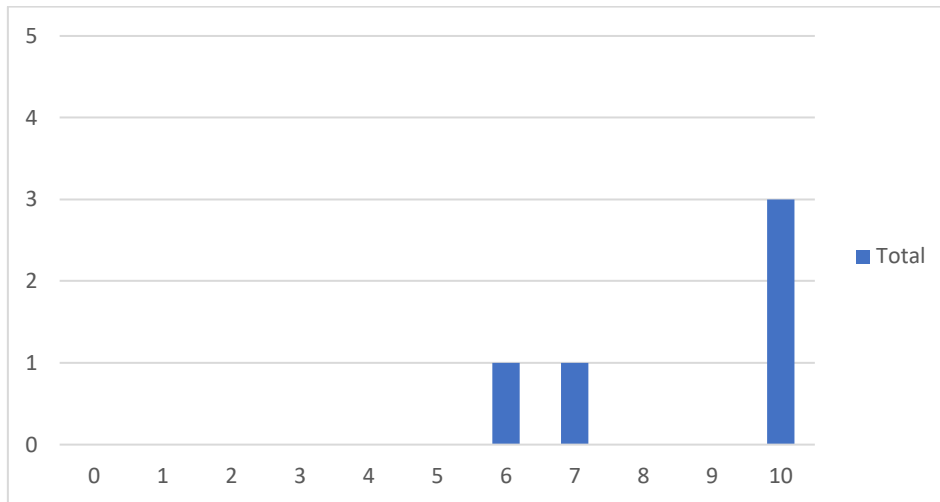
SATISFACCIÓ GLOBAL AMB EL PROGRAMA D'INCLUSIÓ DE LA FACULTAT DE QUÍMICA (ESCALA 0-10)

SATISFACCIÓ GLOBAL AMB EL PROGRAMA D'INCLUSIÓ:



Mitjana de satisfacció: **8,4**

SATISFACCIÓ AMB EL TUTOR/A DEL PROGRAMA D'INCLUSIÓ:



Mitjana de satisfacció: **8,6**

VALORACIONES DELS RESULTATS

COORDINADORA DEL PAT D'INCLUSIÓ DE LA FACULTAT DE QUÍMICA

VALORACIÓ DELS RESULTATS

L'enquesta per valorar el funcionament del programa d'inclusió de la facultat de química es va enviar a un total de 30 alumnes del programa, però només 5 estudiants van respondre (2 del grau d'Enginyeria Química, 2 del grau d'Enginyeria de Materials i 1 del doble grau Química/ADE), per tant, les conclusions que es poden extreure són limitades. No obstant això, tenint en compte les respostes obtingudes, es pot intuir que, en general, la satisfacció global amb el programa d'inclusió i les tutores d'inclusió és elevada, amb una puntuació mitjana de 8,4 i 8,6 (sobre 10), respectivament. Tal com s'ha comentat, però, la representativitat de les respostes no és suficient per generalitzar la visió que tenen els estudiants del programa d'inclusió.

VALORACIÓ SOBRE LES ADAPTACIONS DELS ESPAIS

L'objectiu del programa d'inclusió de la Facultat de Química és tutoritzar i acompanyar tots aquells estudiants amb necessitats educatives específiques ja siguin físiques o psicològiques. No obstant això, el perfil de la majoria dels estudiants del programa fa que aquest programa estigui altament focalitzat a atendre la neurodiversitat, sense deixar de banda algun cas concret d'afectacions físiques. És per aquest motiu que, pel que fa a les adaptacions dels espais, fins ara no ha estat necessari dur a terme cap adaptació específica que requerís fer canvis estructurals als laboratoris o aules. S'ha de tenir en compte que l'accessibilitat a les aules és adequada i als laboratoris l'espai és apropiat per dur a terme modificacions o adaptacions menors en cas necessari.

Pel que fa a les adaptacions aplicades a l'aprenentatge, a l'enquesta es va demanar a l'estudiant que valoressin com d'útils els hi resulten les adaptacions que se'ls hi aplica. S'ha de tenir en compte, però, que aquesta enquesta és general per tots els estudiants del programa d'inclusió i que les adaptacions adequades per cada un d'ells dependrà, en gran mesura, de les seves necessitats específiques. Per tant, generalitzar en aquest sentit no seria adequat. El que sí que es pot concloure de l'enquesta és que totes les adaptacions aplicades poden ser útils en casos concrets, que de fet és el que s'intenta fer, en el marc del programa d'inclusió, al personalitzar les adaptacions a cada estudiant. D'entre totes les adaptacions especificades a l'enquesta, la que en general resulta més útil és la de disposar de més temps per dur a terme les proves avaluatives (valoració entre 4 i 5). És important destacar que el 100% dels estudiants que han respost l'enquesta considera que les adaptacions que s'apliquen en el seu cas són les adequades (puntuacions entre 4 i 5) per assolir les competències del grau.