

**ENQUESTA DE SATISFACCIÓ
PER ALS USUARIS
DELS LABORATORIS DOCENTS DE GRAU
DE LA FACULTAT DE QUÍMICA**

CURS 2020 - 2021

DADES TÈCNIQUES

Enquestes	273 alumnes de pràctiques de laboratori docents de grau
Període de recollida de dades	Octubre de 2020 a Maig de 2021
Mètode d'enquesta	Qüestionari electrònic disponible per enllaç
Gestió de l'enquesta	UQMAS
Format	Enquesta numèrica amb valors entre 0 i 10, i un camp obert per comentaris

PREGUNTES

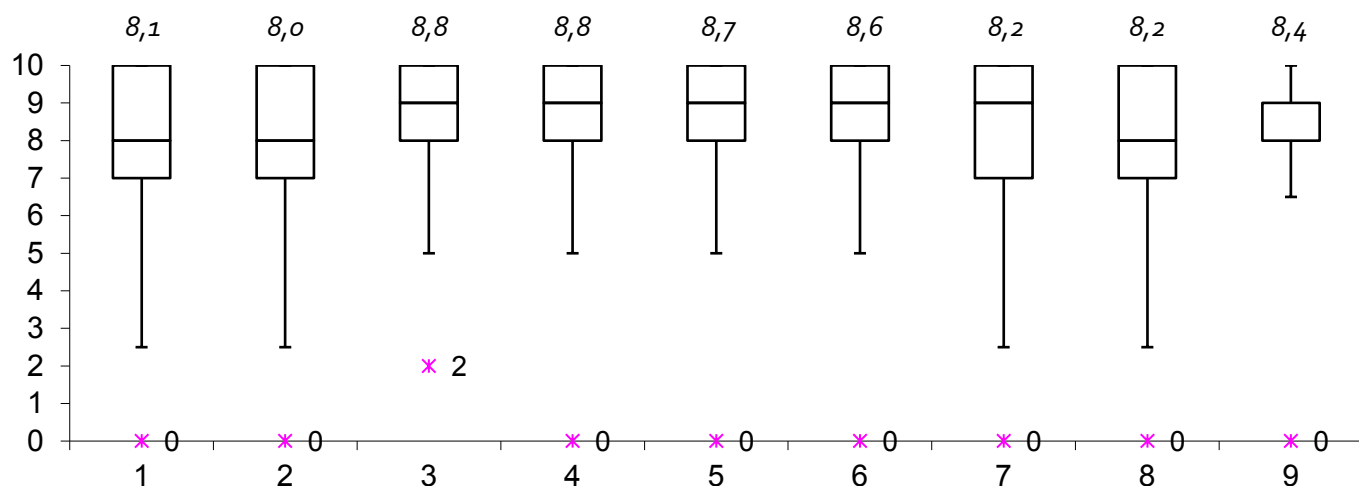
1. Les condicions físiques i ambientals (infraestructura, il·luminació, temperatura, ventilació, olors, sorolls, etc) han estat les apropiades.
2. La disponibilitat de material, productes químics i equips ha estat correcta.
3. S'han respectat les normes generals de l'ús del laboratori per part dels alumnes i professors (ús de bates, ulleres protectores, manipulació segura del material i equipament, etc.).
4. La manipulació i emmagatzematge de substàncies tòxiques i inflamables s'ha realitzat en les condicions de seguretat apropiades.
5. L'estat i la disponibilitat dels contenidors de residus han estat adequats.
6. La informació donada sobre com utilitzar els diferents elements de seguretat i com actuar en cas d'incidents i accidents ha estat adequada.
7. La disponibilitat i la qualitat de la informació dels PNT's han estat adients.
8. La informació sobre seguretat, emergències, gestió de residus i altres conceptes generals de medi ambient donada a la sessió inicial ha estat clara, completa i entenedora.
9. Valora la teva satisfacció global com a usuari del laboratori.

FORMAT DE LA REPRESENTACIÓ DE RESULTATS

Per la clara i transparent representació dels resultats de l'enquesta que s'ha formulat als distints laboratoris, s'ha decidit que la manera més adient per reflectir els resultats és mitjançant un diagrama de caixa i una mitjana aritmètica per cada ítem.

- ❖ El diagrama de caixa ha estat calculat tenint en compte els valors inferiors i superiors que es troben dintre de $1,5 \times IQR$, deixant fora de consideració els respectius *outliers*.
- ❖ El càlcul de la mitjana aritmètica ha tingut en compte la totalitat dels valors sense discriminar els *outliers*.

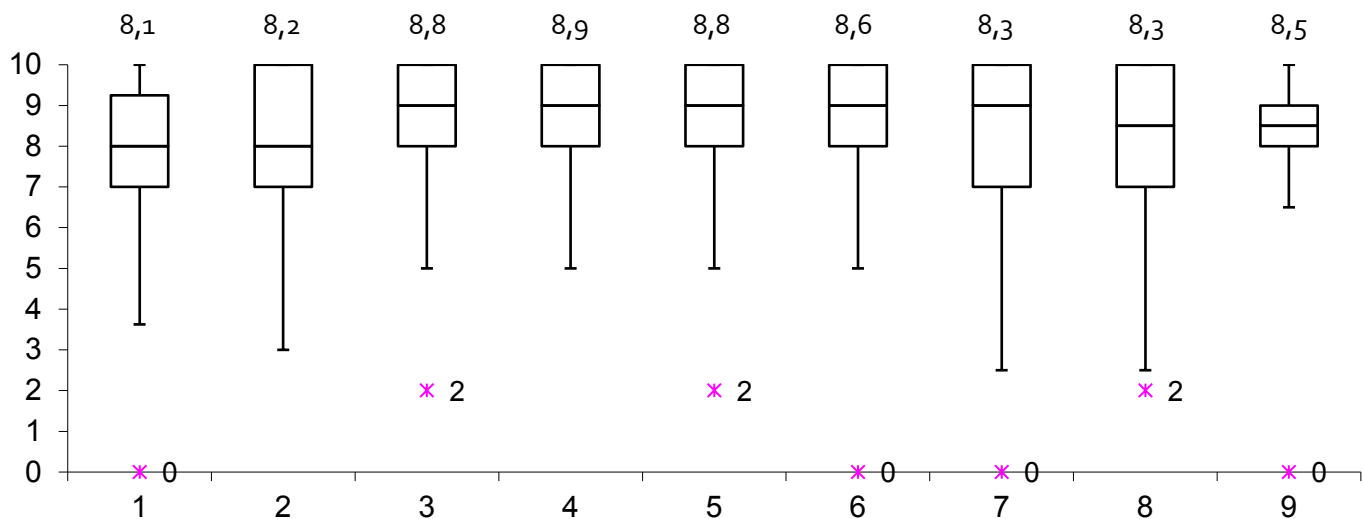
GRÀFIC DE RESPOSTES GLOBAL DE LA FACUTAT



RESULTATS GLOBAIS DE GRAU

Enquestes

164 alumnes



RESULTATS PER ASSIGNATURA

QUÍMICA APLICADA I

Laboratori

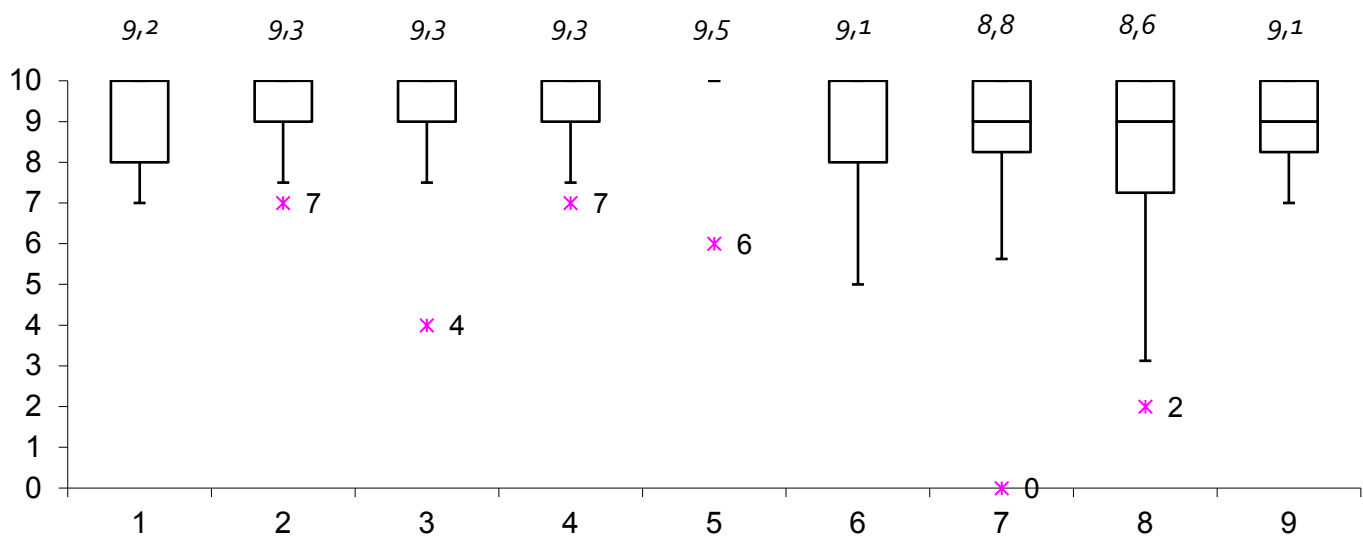
Laboratori bàsic de química B (117)

Grups

L1A i L1Q

Enquestes

34 alumnes



QUÍMICA APLICADA II

Laboratori

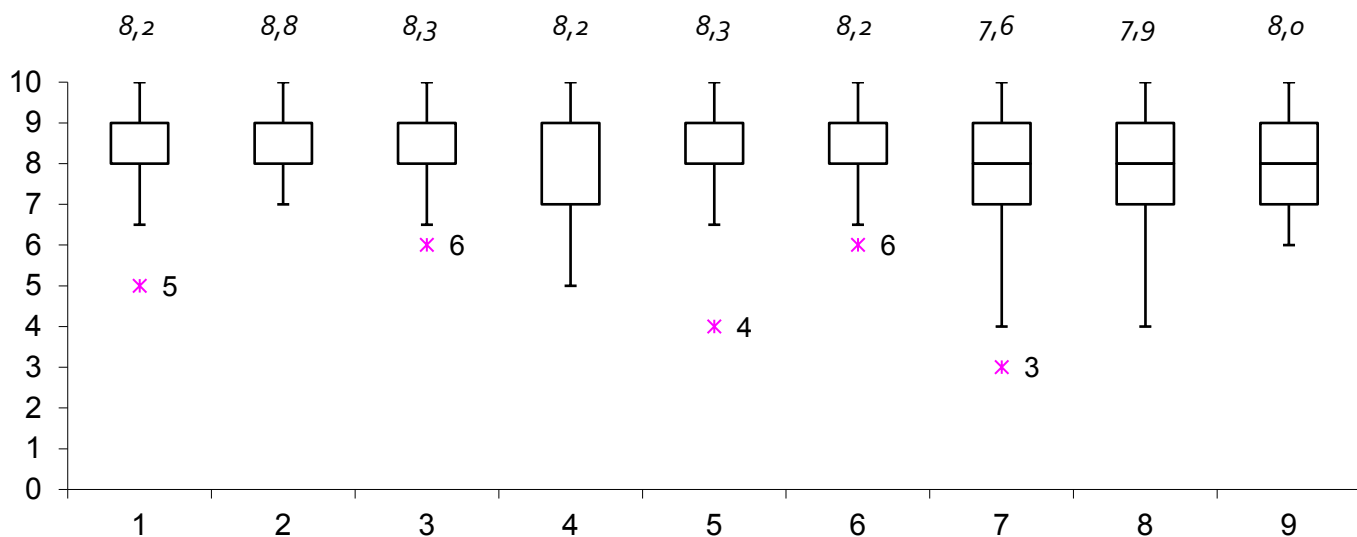
Laboratori Bàsic de Química A (101)

Grups

2A

Enquestes

13 alumnes



LABORATORI BÀSIC DE QUÍMICA ANALÍTICA

Laboratori

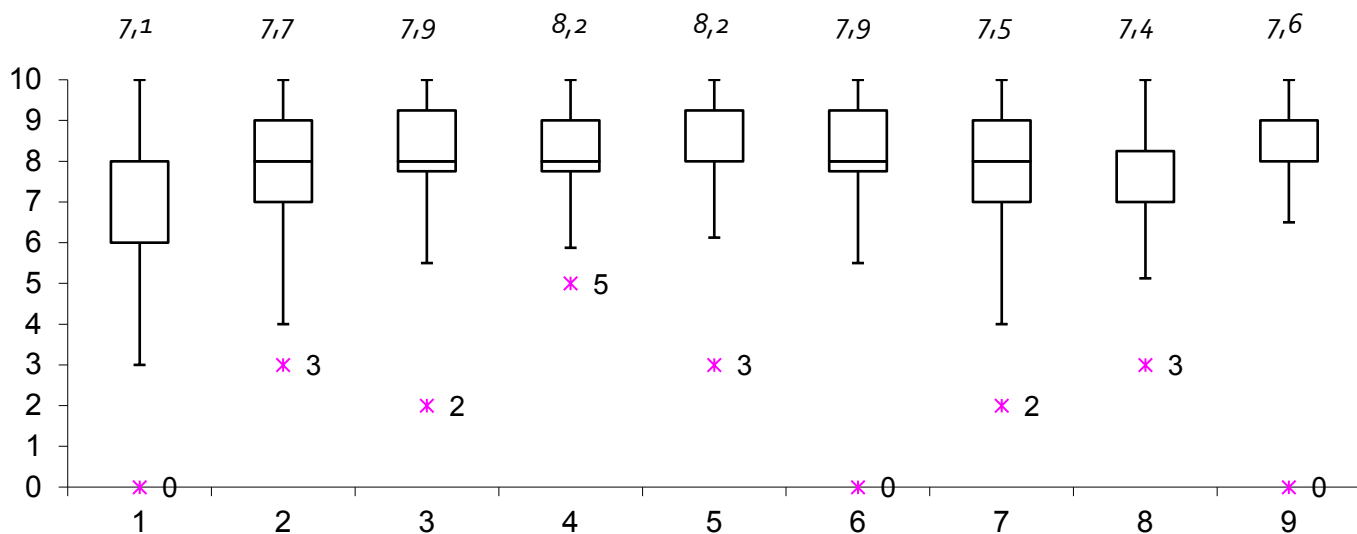
Laboratori 353A

Grups

2A

Enquestes

16 alumnes

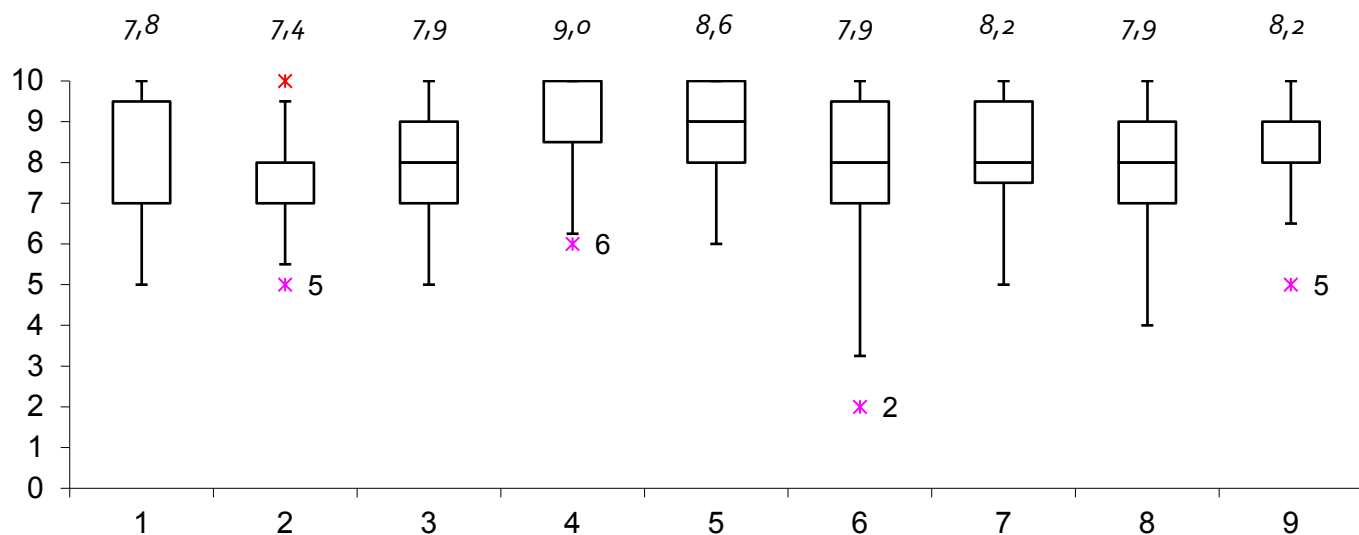


LABORATORI DE QUÍMICA ANALÍTICA

Laboratori Laboratori 368

Grups 2A

Enquestes 15 alumnes

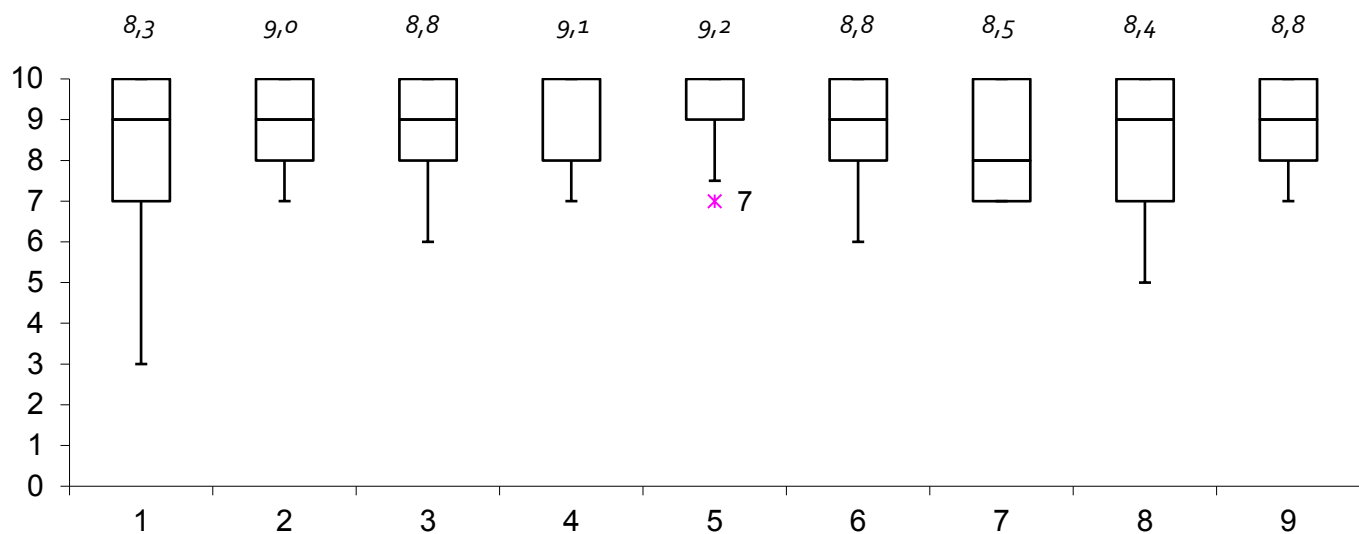


LABORATORI BÀSIC DE QUÍMICA FÍSICA

Laboratori Laboratori 466

Grups 2Q i 2R

Enquestes 13 alumnes

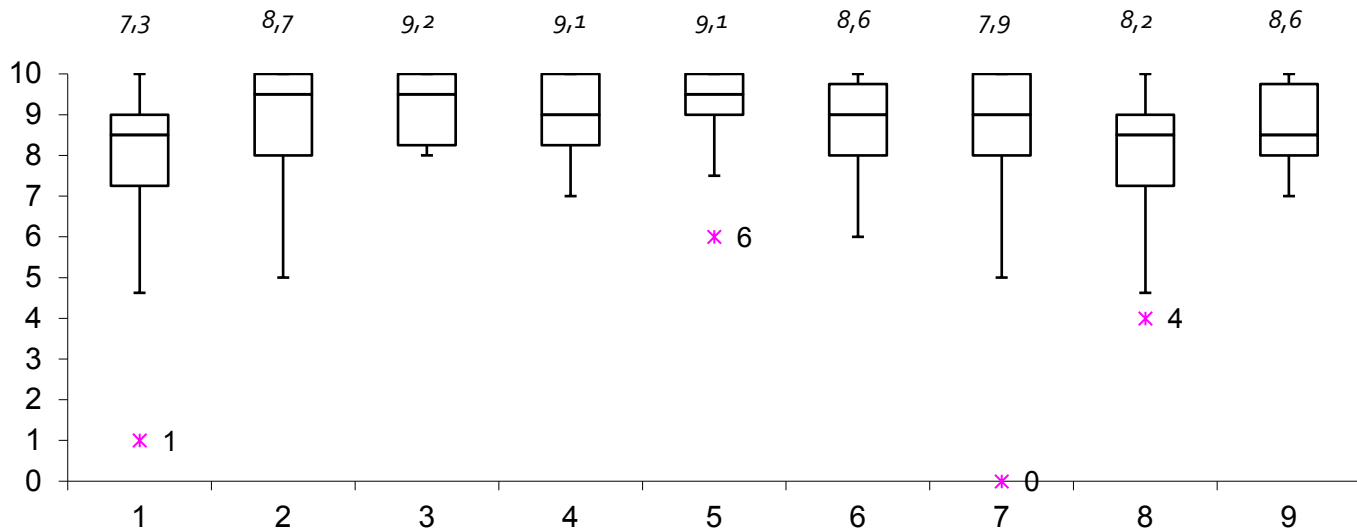


LABORATORI DE QUÍMICA FÍSICA

Laboratori 451A

Grups 2D

Enquestes 14 alumnes

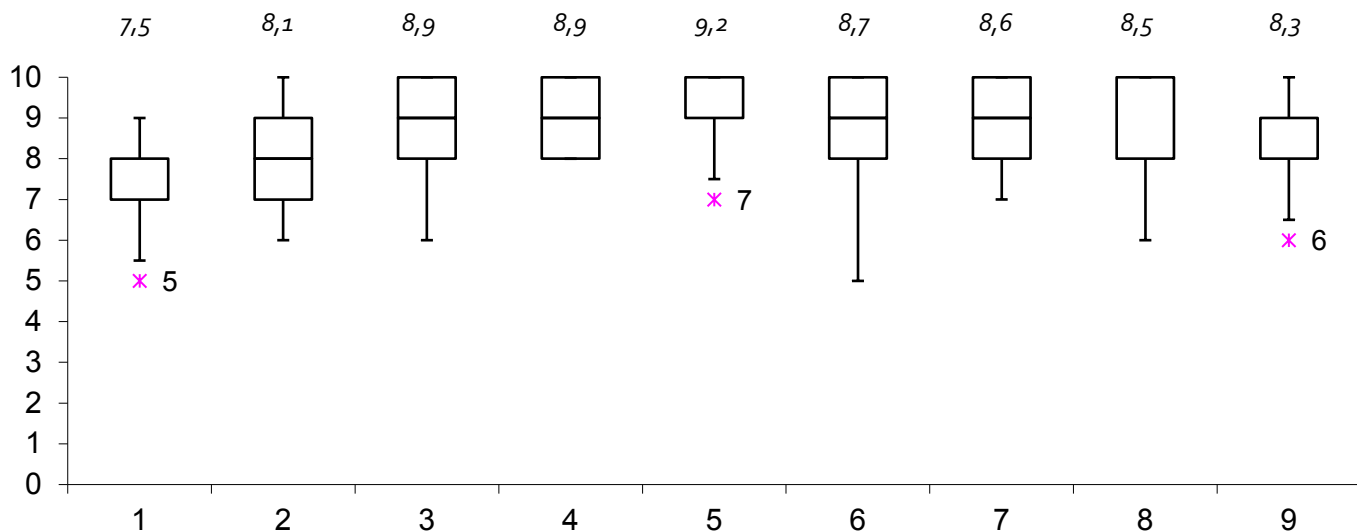


LABORATORI BÀSIC DE QUÍMICA INORGÀNICA

Laboratori 251A

Grups 1A

Enquestes 17 alumnes

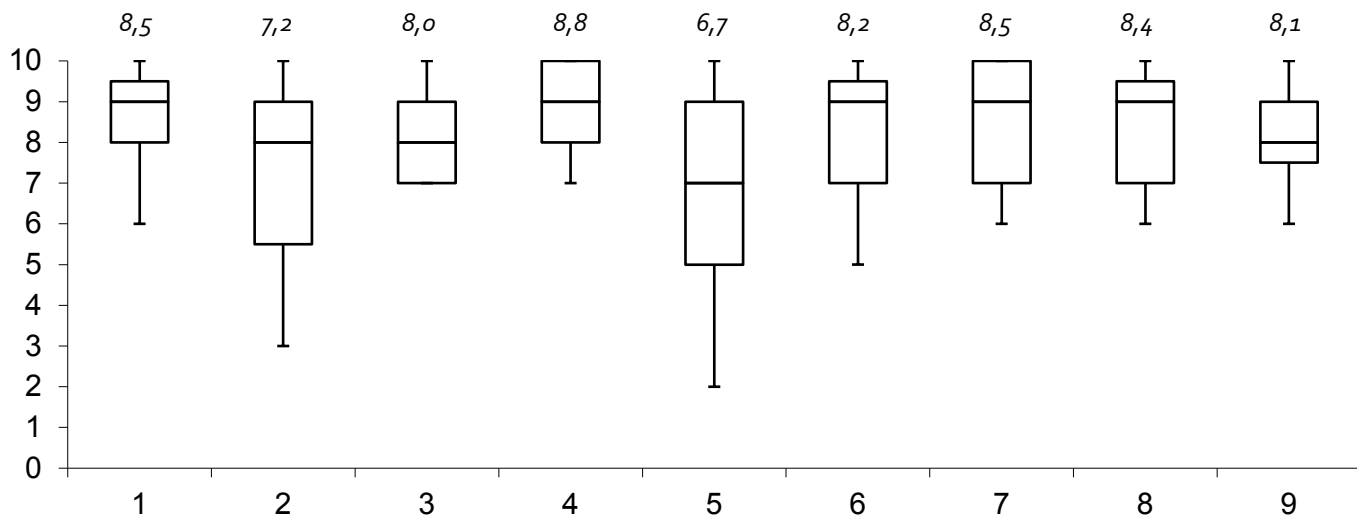


LABORATORI DE QUÍMICA INORGÀNICA

Laboratori 262

Grups 1Q

Enquestes 11 alumnes

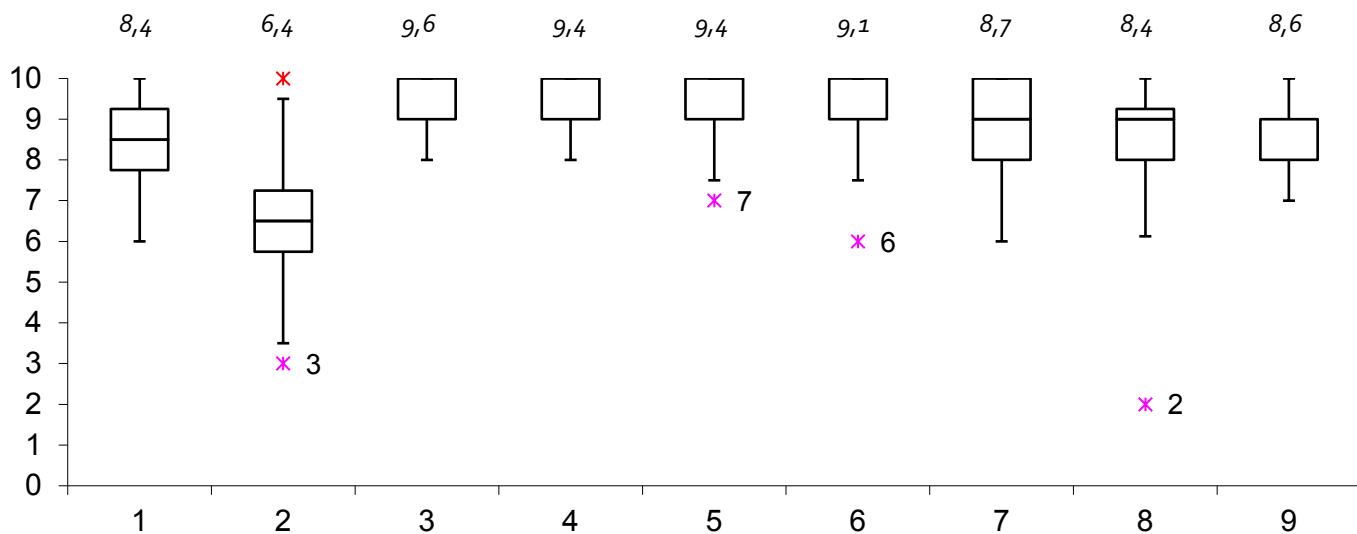


LABORATORI BÀSIC DE QUÍMICA ORGÀNICA

Laboratori 564

Grups 2P

Enquestes 16 alumnes

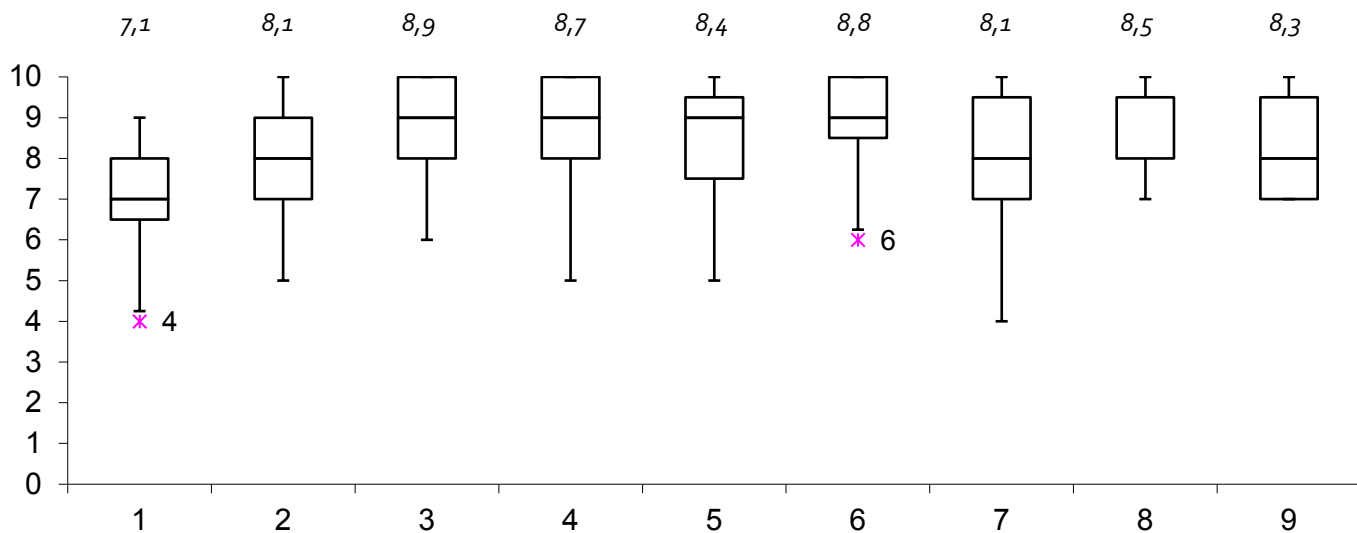


LABORATORI DE QUÍMICA ORGÀNICA

Laboratori 557

Grups 1Q

Enquestes 15 alumnes



RESULTATS GLOBALS DE GRAU

EXPERIMENTACIÓ EN ENGINYERIA QUÍMICA I

Laboratori

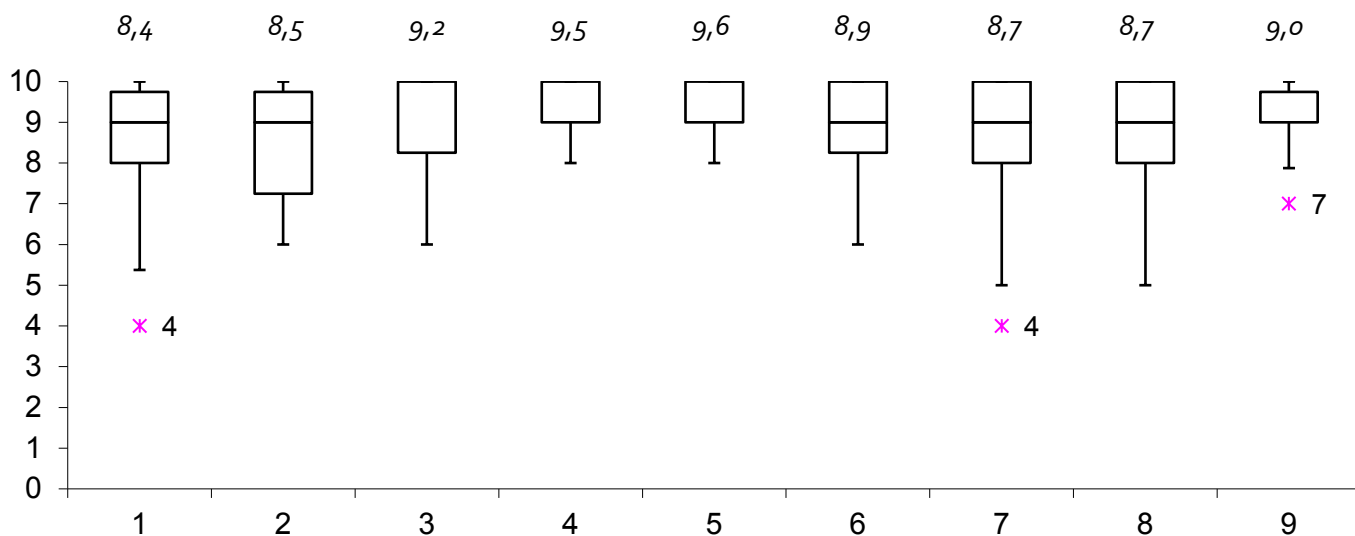
Laboratori 658

Grups

1P

Enquestes

14 alumnes



LABORATORI BÀSIC PER A ENGINYERIA

Laboratori

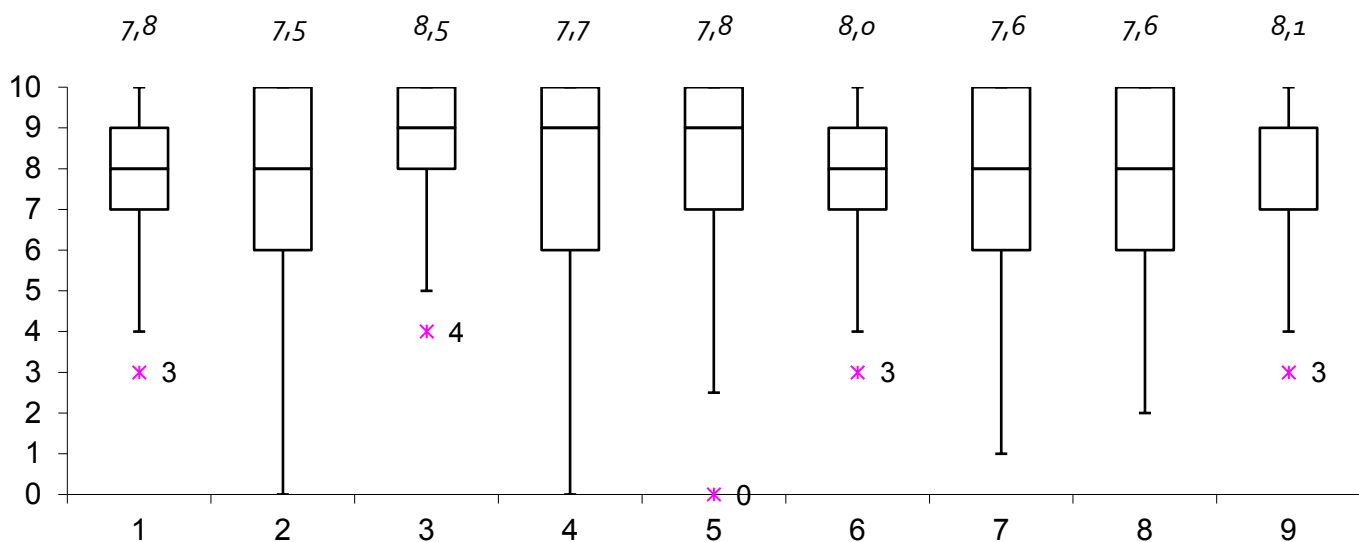
Laboratori Bàsic de Química C (768)

Grups

P2B i P2Q

Enquestes

33 alumnes



RESULTATS GLOBALS DE GRAU

CERÀMIQUES ESTRUCTURALS I TECNOLÒGIQUES

Laboratori

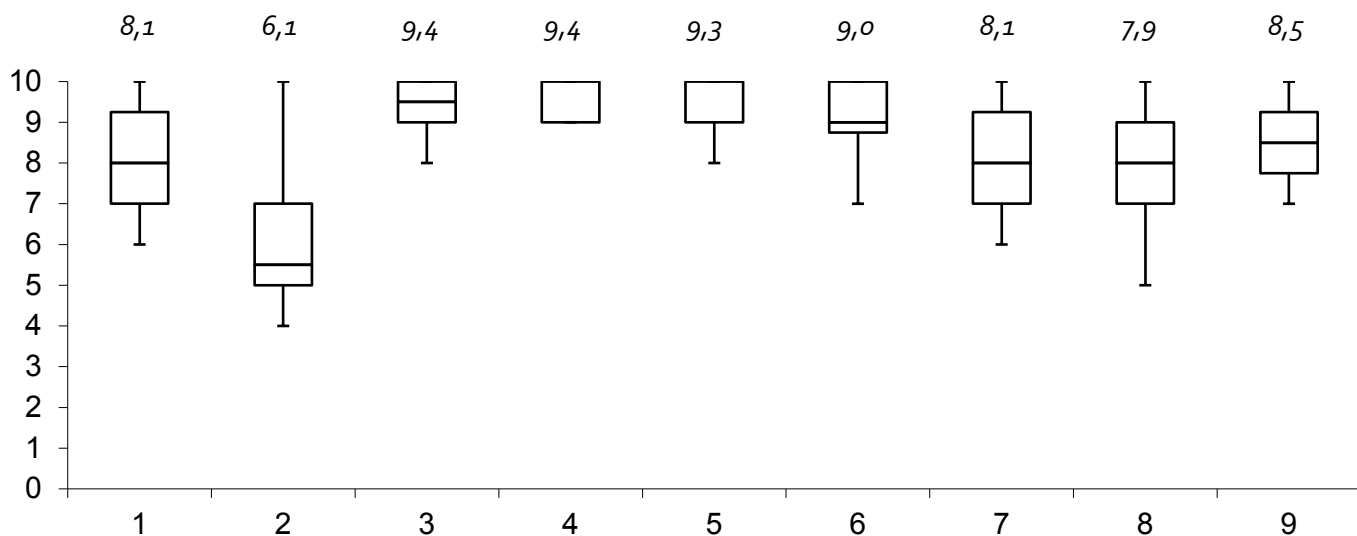
Laboratori 715

Grups

L1P

Enquestes

8 alumnes



MATERIALS PER A L'ENGINYERIA

Laboratori

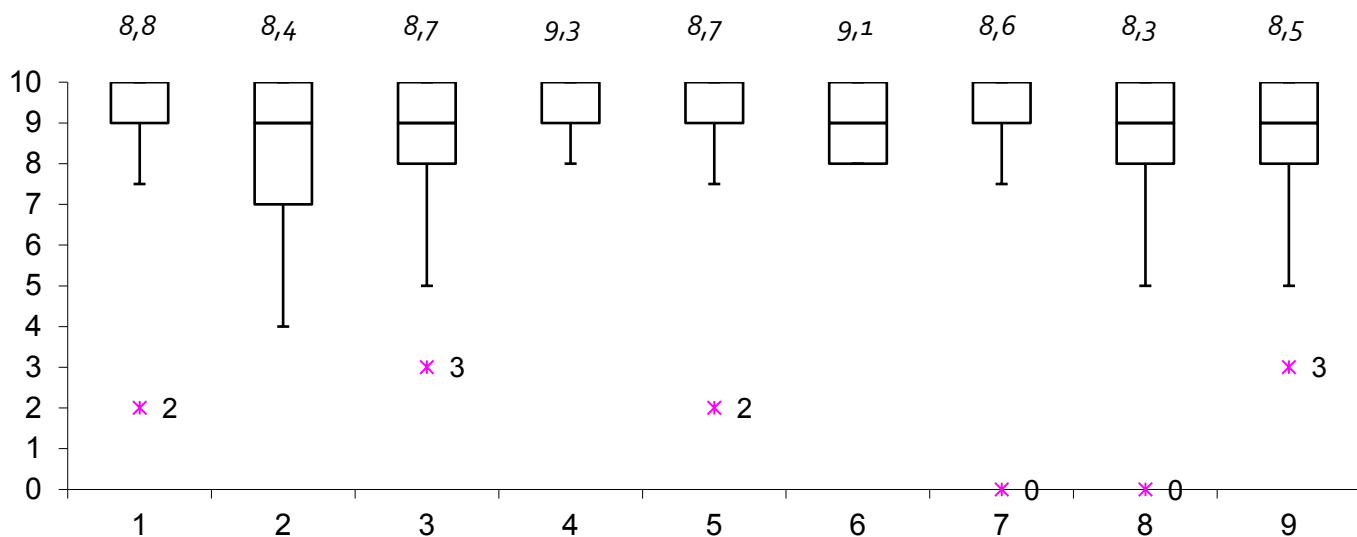
Laboratori 754 i 756

Grups

L1Z i L1P

Enquestes

13 alumnes

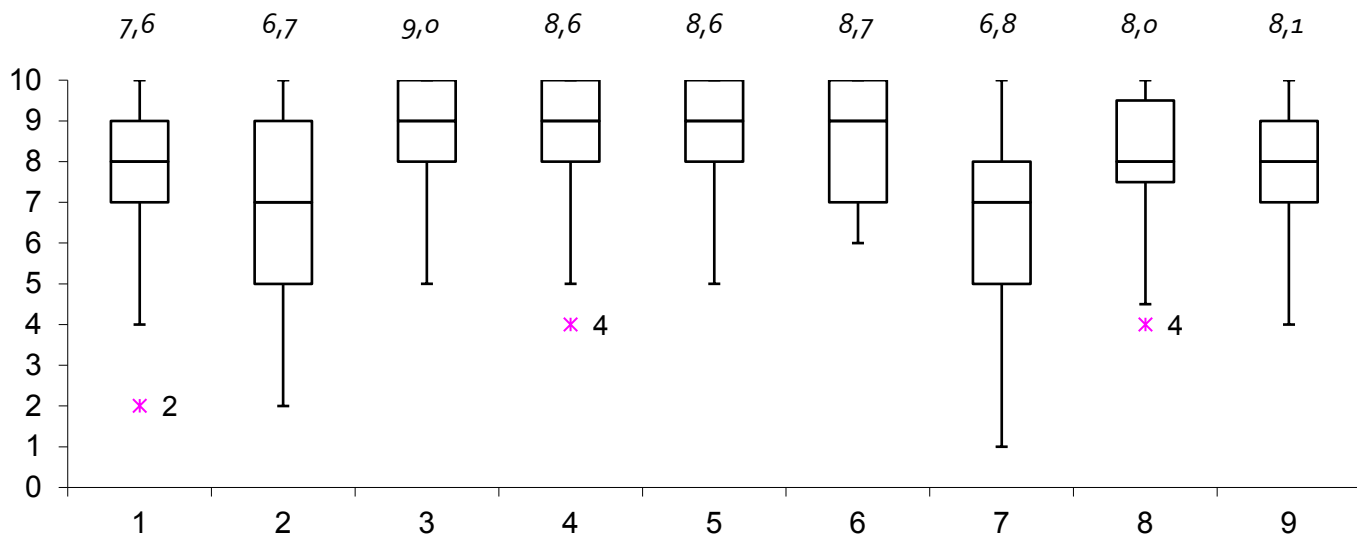


LABORATORI DE MATERIALS

Laboratori Laboratori 749

Grups L2P, L2Q i L2R

Enquestes 23 alumnes

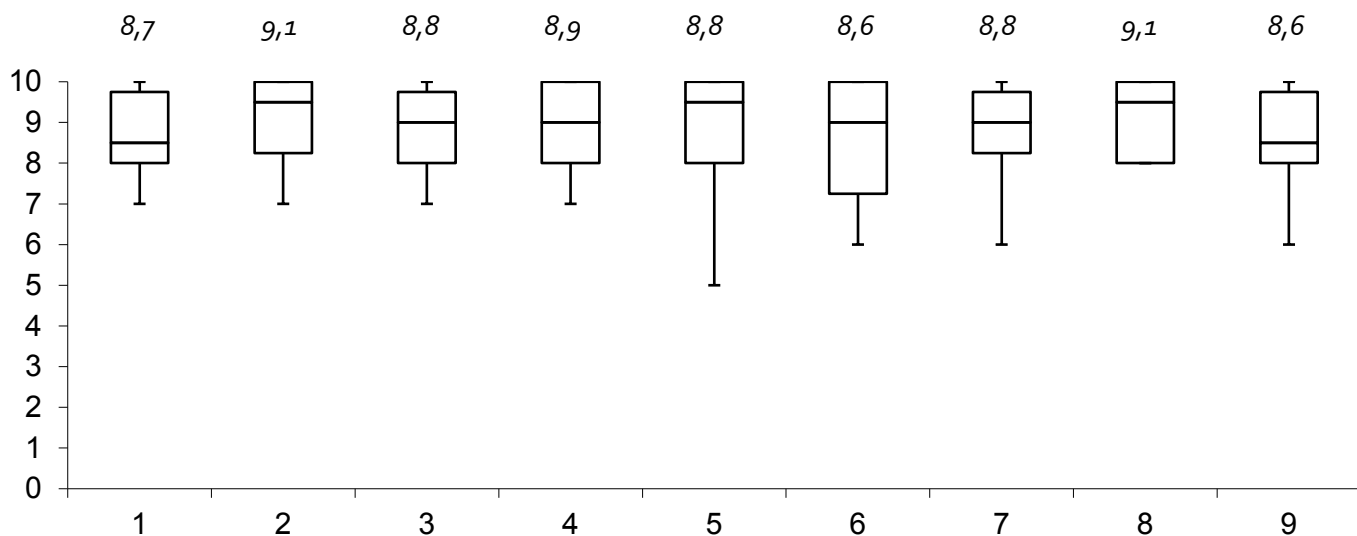


OBTENCIÓ I PROCESSAMENT

Laboratori Laboratori 715

Grups L1Q

Enquestes 10 alumnes



QUÍMICA GENERAL (GRAU EN CIÈNCIES AMBIENTALS)

Laboratori

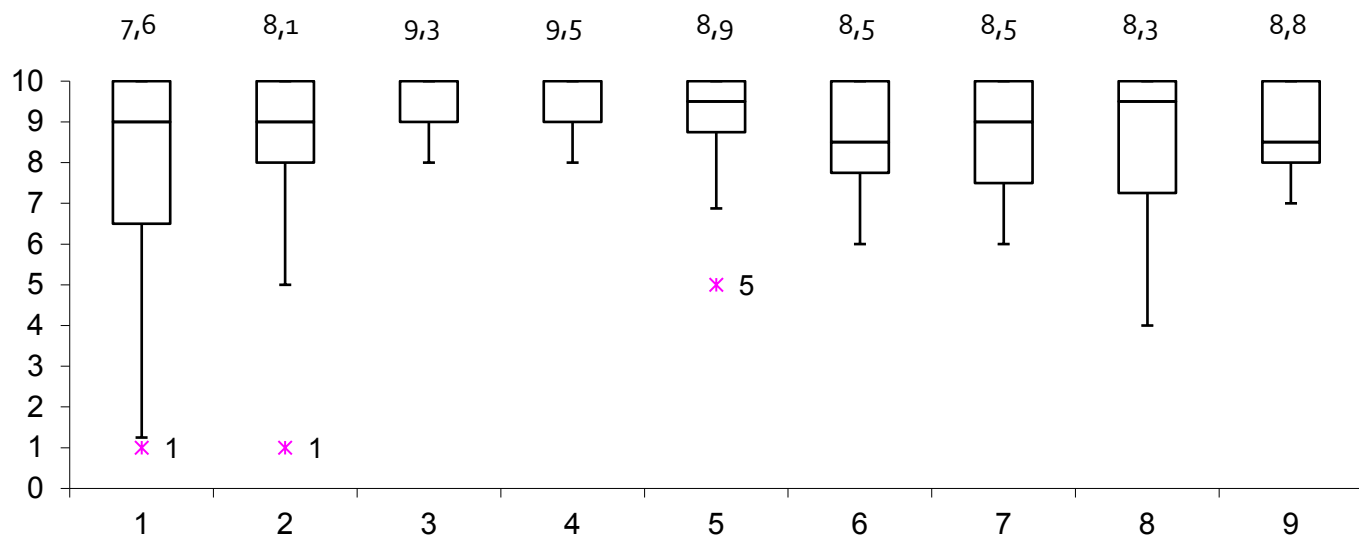
Laboratori Bàsic de Química C (768)

Grups

T3

Enquestes

8 alumnes



CONCLUSIONS

VALORACIÓ DELS RESPONSABLES DELS ENSENYAMENTS I DELS LABORATORIS

Els resultats de l'enquesta s'analitzen pels els responsables de les titulacions i de les assignatures implicades juntament amb els membres de la comissió permanent de la Comissió de Qualitat. Els resultats es consideren satisfactoris de manera general, com es recull al gràfic de respostes global de la facultat on tots els ítems enquestats es troben entre 8 i 9 en una escala de zero a deu. Tanmateix la satisfacció global dels usuaris dels laboratoris obté un 8,4 en una escala de zero a deu.

En el detall de laboratoris concrets si que es recull alguna dada amb valors una mica més baixos pel que fa a l'ítem 1, relacionat amb les condicions físiques i ambientals. Aquest és un aspecte, que també destaca a l'apartat de respostes obertes dels estudiants. Aquest punt està relacionat amb les infraestructures dels edificis que ja es treballa a nivell de l'equip directiu de la facultat però que avança lentament degut a les limitades possibilitats pressupostaries. També es detecten valoracions baixes a l'ítem 2 relacionat amb la utilització d'equips i materials obsolets que requeririen abordar una actualització.