



UNIVERSITAT DE  
BARCELONA



UNIVERSITAT DE  
BARCELONA

Facultat de Biologia

Facultat de Medicina i Ciències de la Salut

# Grau de Ciències Biomèdiques un grau, dos facultats, tres campus

**Curs 2021-2022**



Facultat de Biologia



Facultat de Medicina  
i Ciències de la Salut



# Ciències Biomèdiques

(Molecular Medicine / Biomedicine)

Facultat de Biologia

<https://www.ub.edu/portal/web/biologia/>

*Cap d'estudis: Esther Esteban: mesteban@ub.edu)*

Facultat de Medicina i Ciències de la Salut:

<https://www.ub.edu/portal/web/medicina-ciencies-salut/>

*Cap d'estudis: Joan Blasi (blasi@ub.edu)*

La Facultat

Els campus

Docència

Recerca

Mobilitat

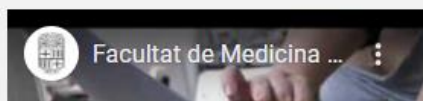
Formularis



Graus ▾

 Ciències Biomèdiques Enginyeria Biomèdica Infermeria Medicina Odontologia Podologia

## Secretaria dels Campus

 Secretaria Bellvitge Secretaria Clínic

## Novetats

[Notícia](#) [Avisos](#) [Properes activitats](#) [Totes](#)[+ Totes les novetats i activitats](#)

Descobreix l'àmplia oferta formativa d'ensenyaments de postgrau de la Facultat de Medicina i Ciències de la Salut

Notícia | 08-04-2021



Sessions informatives dels graus de la Facultat de Medicina i Ciències de la Salut

Notícia | 12-07-2021



Maria Romeu, professora de l'Escola d'Infermeria, nova vicepresidenta del COIB

Màsters universitaris

Doctorats

Màsters i postgraus propis

Cursos d'extensió universitària

Altra oferta formativa

Tràmits administratius

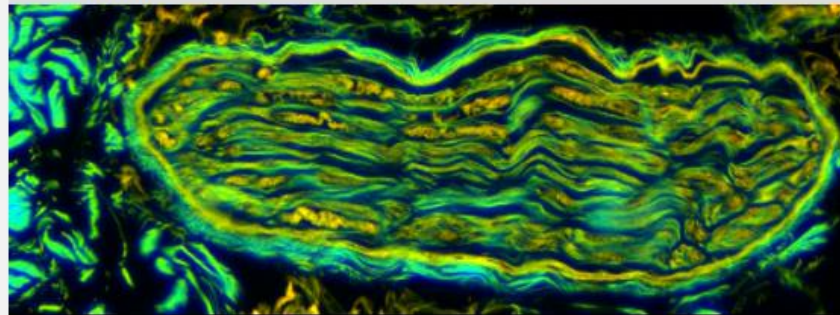


## Grau de Ciències Biomèdiques

## Informació del grau

- Presentació
- Objectius i competències
- Accés i preinscripció
- Pla d'estudis
- Pràctiques
- Metodologia docent i sistema d'avaluació
- Sortides professionals
- Suport a l'estudi
- Matricula
- Calendari, horaris, aules i avaluació
- Plans docents i professorat

## Presentació



La biomedicina és el camp de les ciències experimentals que més ha crescut en els darrers anys, amb una veritable revolució que centra els seus esforços en la translació dels coneixements en recerca bàsica a aplicacions concretes per a la millora de la salut pública.

El grau de Ciències Biomèdiques, que s'imparteix conjuntament a les Facultats de Biologia (Campus Diagonal) i Medicina i Ciències de la Salut (Campus Bellvitge i Campus Clínic), aprofundeix en la comprensió de l'estructura i funció del cos humà, amb èmfasi especial en els determinants de la salut i la malaltia, incloent-hi influències genètiques i ambientals. Aquest grau és una plataforma excel·lent per desenvolupar una carrera de recerca en el camp de la biomedicina, i també obre les portes a treballar en la indústria farmacèutica, els laboratoris de diagnòstic, els laboratoris dels hospitals, la indústria biosanitària, la ciència forense i la indústria de l'alimentació, entre d'altres.

## Avisos

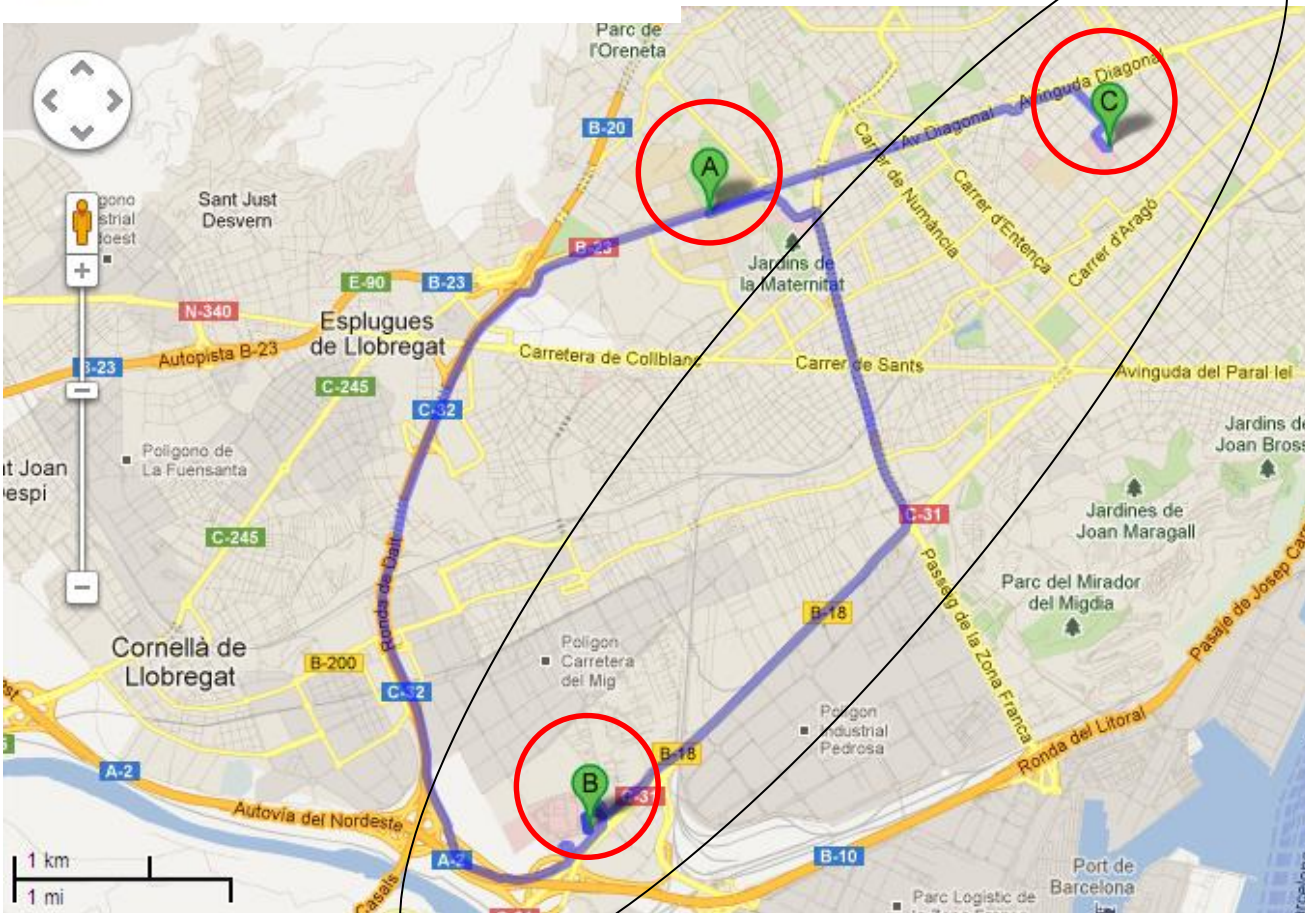
- 29-06-2021 Preinscripció assignatures optatives 2021-22

## Enllaços d'interès

- Mon UB
- Campus Virtual
- Feina UB
- Servei d'Atenció a l'Estudiant
- Mobilitat Internacional

TRIA DE FACULTAT  
ALUMNES DE NOU ACCÉS







A la facultat de Medicina i

Ciències de la Salut, el

grau de Ciències

Biomèdiques s'imparteix

en dos Campus: Bellvitge 

i Clínic 

### Secretaria d'estudiants i Docència – Campus Bellvitge

Campus de Ciències de la Salut de Bellvitge

1a planta del Pavelló de Govern

Carrer de la Feixa Llarga, s/n

08907 L'Hospitalet de Llobregat

**Contacte:**

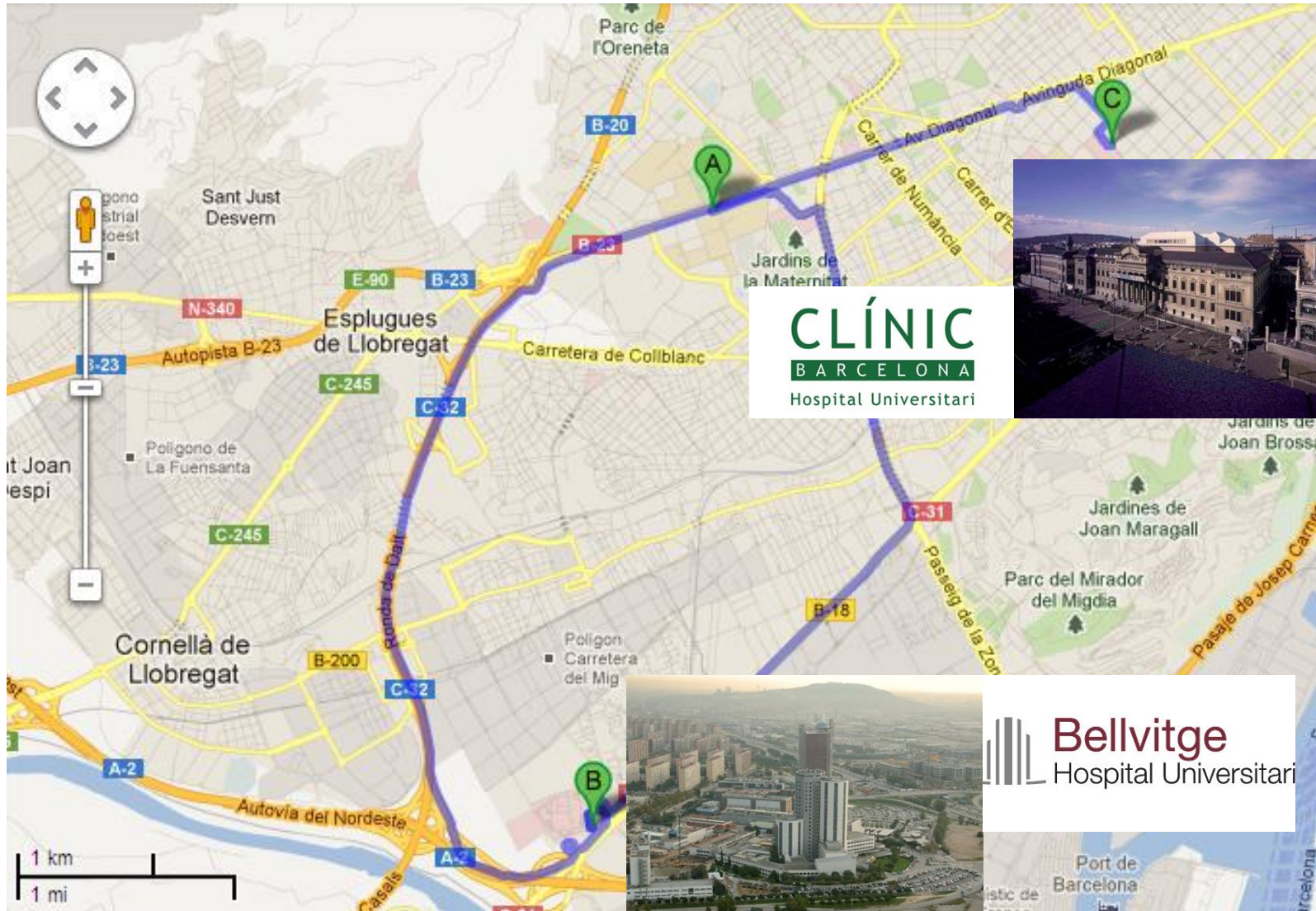
**Email:** [secretariabellvitge@ub.edu](mailto:secretariabellvitge@ub.edu)

**Te.** 93 402 42 92

# Centres de Salut



UNIVERSITAT DE  
BARCELONA



**CLÍNIC**  
BARCELONA  
Hospital Universitari



**Bellvitge**  
Hospital Universitari



UNIVERSITAT DE  
BARCELONA

Facultat de Medicina i Ciències de la Salut  
Campus Bellvitge



- Graus de :
- Medicina
  - Odontologia
  - Infermeria
  - Podologia
  - Ciències Biomèdiques

Facultat de Medicina i Ciències de la Salut  
Campus Clínic

- Graus de :
- Medicina
  - Infermeria
  - Enginyeria Biomèdica
  - Ciències Biomèdiques



# Transport públic: Campus Bellvitge final Línia 1 de Metro

## Estació: Hospital de Bellvitge



Línies d'autobusos









UNIVERSITAT DE  
BARCELONA

Facultat de Medicina i Ciències de la Salut  
Campus Bellvitge





Hospital  
Podològic  
UNIVERSITAT DE BARCELONA



Hospital  
Odontològic  
Universitat de Barcelona



# Transport públic: Campus Clínic. Línia 5 de Metro

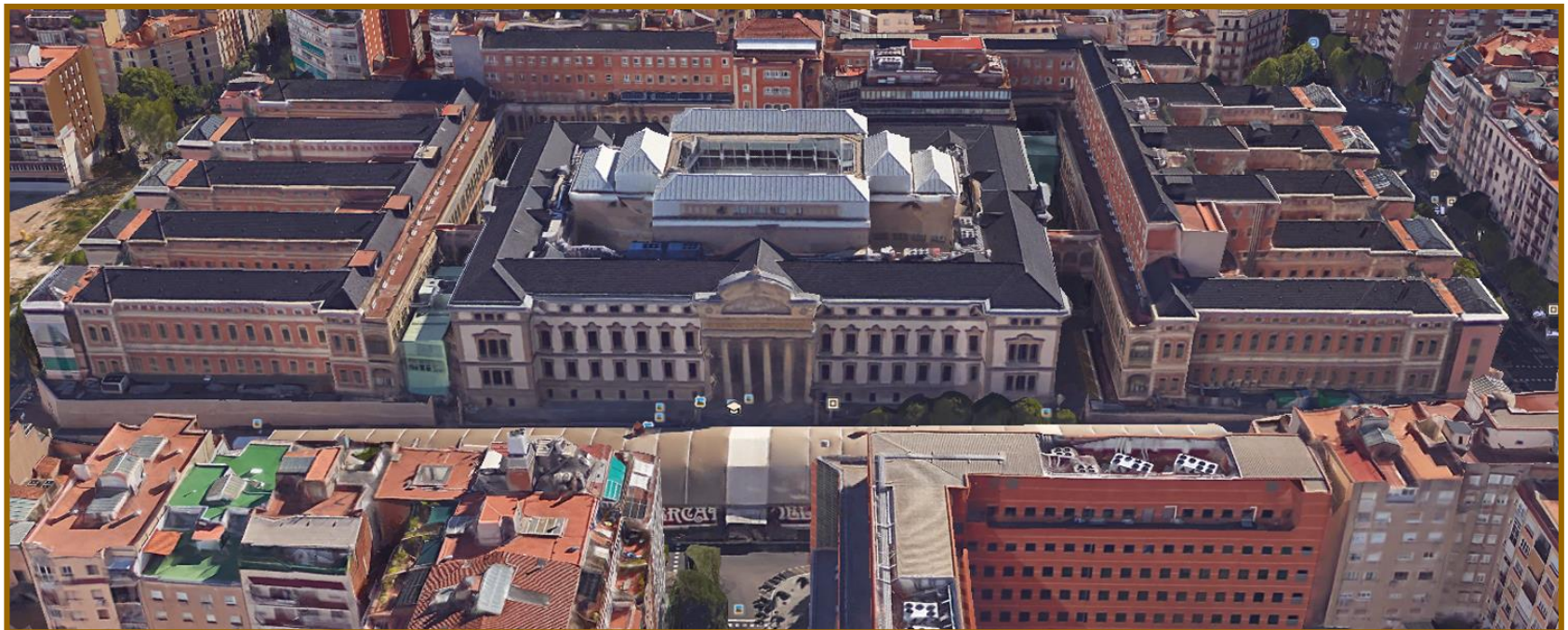
## Estació: Hospital Clínic



UNIVERSITAT DE  
BARCELONA



# Facultat de Medicina i Ciències de la Salut – Campus Clínic



# Facultat de Medicina i Ciències de la Salut – Campus Clínic



claustr



claustr



Paranimf



Biblioteca



Sala de dissecció

Institut d'Investigacions Biomèdiques de Barcelona (IIBB, CSIC)



Centro Esther Koplowitz (CEK)

Institut d'Investigacions Biomèdiques August Pi i Sunyer  
(IDIBAPS)



# Ciències Biomèdiques

(Molecular Medicine / Biomedicine)

Facultat de Medicina i Ciències de la Salut

Pla d'estudis



# Molecular i cel·lular

# Fisiologia i integració

# Patologia i anàlisi

# Aprofundiment

## 1r any:

## 2n any:

## 3r any:

## 4rt any:

1r any:		2n any:		3r any:		4rt any:	
1r semestre	2n semestre	1r semestre	2n semestre	1r semestre	2n semestre	1r semestre	2n semestre
Biofísica	Citologia	Biologia Cel·lular	Biologia Cel·lular de la Patologia	Neurobiologia	Farmacologia	Disseny Experimental i Anàlisi de Dades	OT
Química	Bioquímica	Genètica Molecular	Genètica: Anàlisi Genètica	Endocrinologia Molecular i Senyalització Cel·lular	Immunologia	Bioquímica Analítica i Anàlisi Clínica	Pràcticum I
Biologia: Introducció a la Biomedicina	Laboratori i Instrumentació Biomèdica	Fisiologia Humana I	Microbiologia	Biologia del Desenvolupament	Biologia del Càncer	Tècniques de Diagnòstic i d'Imatge	Pràcticum II
Anatomia	Histologia i Organografia	Fisiologia Humana II	Microbiologia Clínica	Bases Genètiques de les Malalties	Fisiopatologia	Toxicologia i Salut Pública	TFG
Matemàtiques: Aplicacions a la Biomedicina	Estadística	Metabolisme	Nutrició	Psicobiologia	Patologia Molecular	Estratègies Terapèutiques	

Tipus d'assignatura	Crèdits ECTS
Formació bàsica	66
Obligatòria	150
Optativa (OT)	12
Treball fi de Grau (TFG)	12
<b>Crèdits totals</b>	<b>240</b>

Campus Bellvitge

Campus Clínic

Assignatures de la matèria Biomedicina integrada

# Horaris 1r de Ciències Biomèdiques

(Facultat de Medicina i Ciències de la Salut – Campus Bellvitge)



UNIVERSITAT DE  
BARCELONA

**Inici del curs: 20 de setembre.**

(<https://www.ub.edu/portal/documents/4493882/11540439/CB+1r+curs+1r+semestre/aeb6bc5c-25fb-984d-17e9-71ffbc8d062b>)

set	19	dg							
set	20	dl		Benvinguda					
set	21	dm	QUIM	BIOF	BIO-I		ANAT PRACT G1	0	
set	22	dc	ANAT	MAT	MAT		ANAT PRACT G2	0	
set	23	dj	ANAT	QUIM	BIO-I		ANAT PRACT G3	0	
set	24	dv							
set	25	ds							
set	26	dg							
set	27	dl	QUIM	MAT	MAT		ANAT PRACT G1	1	
set	28	dm	ANAT	QUIM A	BIO-I		ANAT PRACT G2	1	
				QUIM B					
set	29	dc	ANAT	MAT	MAT		ANAT PRACT G3	1	
set	29	dc					BIOF PRACT G1	1	
set	30	dj	QUIM	BIOF	BIO-I		BIOF PRACT G2	1	
oct	1	dv	ANAT	BIOF	BIO-I		BIOF PRACT G3	1	
oct.	2	ds							
oct.	3	dg							
oct.	4	dl	QUIM	MAT	MAT		ANAT PRACT G1	2	
							Tut1, 3B		
oct.	5	dm	ANAT	BIOF	BIO-I		ANAT PRACT G2	2	
							Tut1, 1A		
oct.	6	dc	ANAT	MAT	MAT		ANAT PRACT G3	2	
							BIOF PRACT G1	2	
							Tut1, 2A		

1 grup de teoria

2 grups de seminaris

3 grups de pràctiques

**Sessions teòriques**

**Pràctiques**

**Classes presencials**



# Grau de Ciències Biomèdiques

## un grau, dos facultats, tres campus

**Curs 2021-2022**



Facultat de Biologia



Facultat de Medicina  
i Ciències de la Salut