

## Facultat d'Economia i Empresa

### Recomanacions per a l'accés a les aules per al curs 2020-2021

Convé que l'estudiantat arribi a la facultat amb marge suficient per evitar aglomeracions. A les entrades i sortides a les aules, recomanem un trànsit àgil i no romandre pels passadissos.

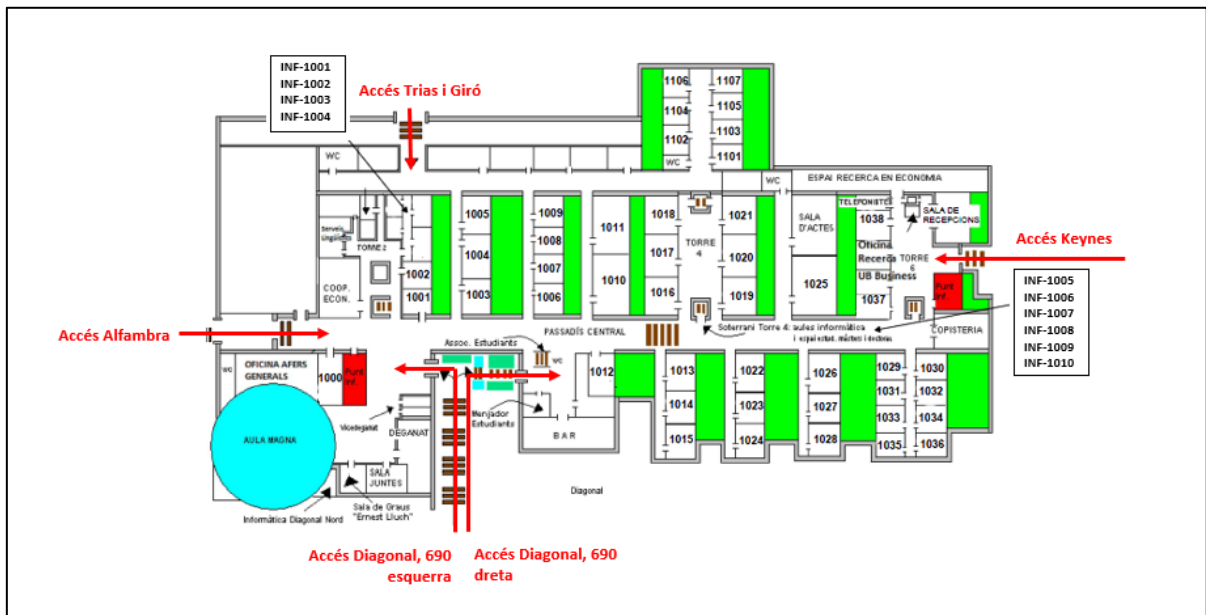
Per a facilitar el trànsit d'estudiants, s'utilitzaran tots els accessos disponibles dels dos edificis de la facultat.

#### Edifici 690:

Consta de cinc accessos (veure croquis adjunt): dos des de l'entrada principal d'Avinguda Diagonal (dreta i esquerra) i els tres accessos més des dels carrers Keynes, Alfambra i Trias i Giró.

Es recomana utilitzar-los en funció de l'aula de destí, segons les indicacions següents:

- ✓ Aules 1001, 1002, 1003, 1004, 1005, 1006, 1007, 1008 i 1009: Accés Alfambra.
- ✓ Aules INF-1001, INF-1002, INF-1003 i INF-1004: Accés Alfambra.
- ✓ Aules 1010, 1011, 1012, 1013, 1014, 1015, 1016, 1017, 1018, 1019, 1020, 1021: Accés Trias i Giró.
- ✓ Aules 1012, 1013, 1014, 1015, 1016, 1017, 1018, 1019, 1020, 1021: Accés Diagonal dreta.
- ✓ Aules 1022, 1023, 1024, 1025, 1026, 1027, 1028, 1029, 1030, 1031, 1032, 1033, 1034, 1035, 1036, 1037, 1038, Sala de Recepcions: Accés Keynes.
- ✓ Aules INF-1005, INF-1006, INF-1007, INF-1008, INF-1009 i INF-1010: Accés Diagonal dreta.



#### Edifici 696:

Consta de tres accessos (veure croquis adjunt): l'entrada principal d'Avinguda Diagonal i dos accessos més al carrer Alfambra (1 i 2).

Es recomana utilitzar-los en funció de l'aula de destí, segons les indicacions següents:

- ✓ Aules 2001, 2002, 2003, 2004 i 2005: accés Alfambra 2.

