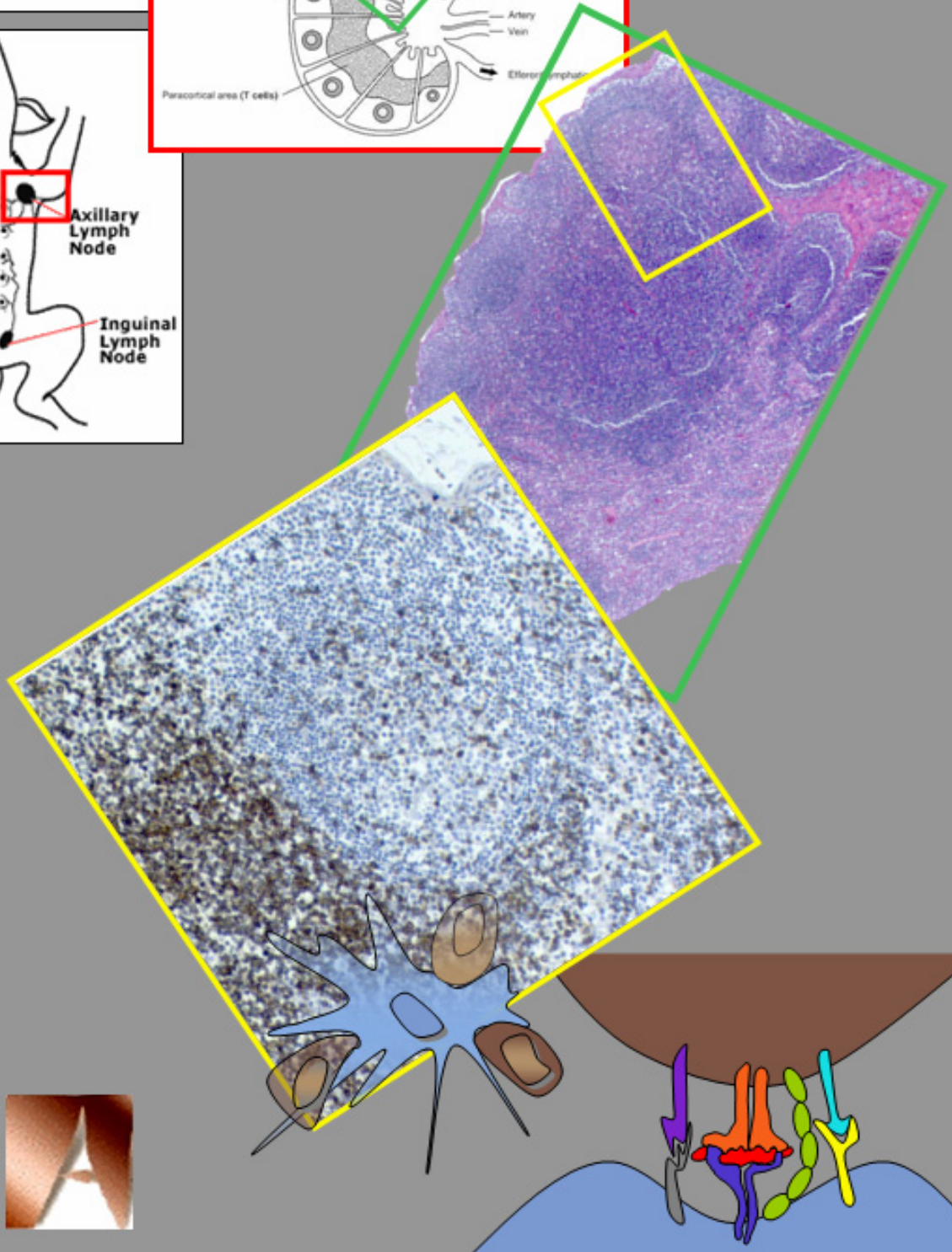
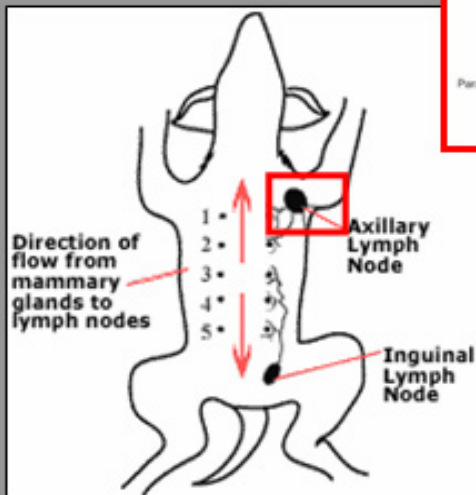
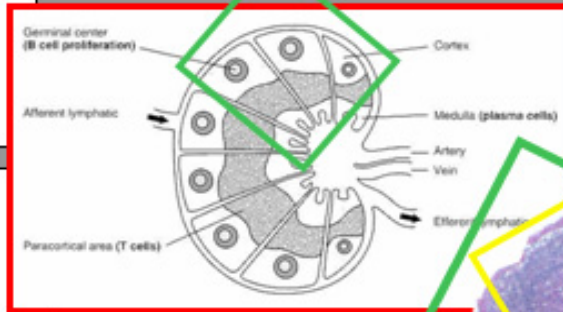
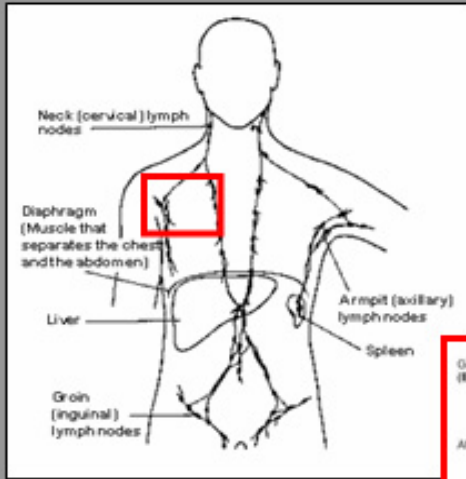


MÀSTER

EN IMMUNOLOGIA

Controlbook
2007-08



MÀSTER EN IMMUNOLOGIA

CONTROLBOOK

2007-2008

Nom:.....

Cognoms:.....

Adreça:.....



COORDINADORS

UB:

Dr. Antonio Celada Cotarelo

Departament de Fisiologia, Facultat de Biologia, Universitat de Barcelona

Parc Científic de Barcelona

C/Josep Samitier 1-5

Barcelona 08028

Telèfon: 934037165; Fax 934034747;

acelada@ub.edu

UAB:

Dra. Paz Martínez Ramírez

Departament de Biologia Cel·lular, de Fisiologia i d'Immunologia, Edifici M, Universitat Autònoma de Barcelona

Campus de Bellaterra

Bellaterra (Barcelona) 08193

Telèfon: 935811839-935812804; Fax 935811839-2011;

coord.master.immunologia@uab.cat

CONTINGUT

COORDINADORS	5
CONTINGUT	7
ENQUESTES DE LES ASSIGNATURES/BLOCS	13
ENQUESTA DE L'ASSIGNATURA/BLOC: ANATOMIA FUNCIONAL DE LA RESPOSTA IMMUNITÀRIA: ADHESIÓ, HOMING I TRÀFIC LIMFOCITARI	15
ENQUESTA DE L'ASSIGNATURA/BLOC: IMMUNOGENÈTICA	17
ENQUESTA DE L'ASSIGNATURA/BLOC: ACTIVACIÓ I TRANSDUCCIÓ DE SENYALS	19
ENQUESTA DE L'ASSIGNATURA/BLOC: REGULACIÓ DE LA RESPOSTA IMMUNITÀRIA: CITOCINES, RECEPTORS, INHIBIDORS, CÈL·LULES REGULADORES	21
ENQUESTA DE L'ASSIGNATURA/BLOC: IMMUNOPATOLOGIA BÀSICA I APLICADA	23
ENQUESTA DE L'ASSIGNATURA/BLOC: TÈCNiques AVANÇADES EN IMMUNOLOGIA	25
ENQUESTA DE L'ASSIGNATURA/BLOC: ANTICOSSOS POLICLONALS, ANTICOSSOS MONOCLONALS. ENGINYERIA GENÈTICA DELS ANTICOSSOS	27
ENQUESTA DE L'ASSIGNATURA/BLOC: TECNOLOGIES CONVERGENTS	29
ENQUESTA DE L'ASSIGNATURA/BLOC: TÈCNiques DE DIAGNÒSTIC APLICADES A LA IMMUNOLOGIA EN MEDICINA	31
ENQUESTA DE L'ASSIGNATURA/BLOC: TÈCNiques DE DIAGNÒSTIC APLICADES A LA IMMUNOLOGIA EN VETERINÀRIA	33
ENQUESTA DE L'ASSIGNATURA/BLOC: VACUNES	35
ENQUESTA DE L'ASSIGNATURA/BLOC: IMMUNOMANIPULACIÓ EXPERIMENTAL	37
ENQUESTA DE L'ASSIGNATURA/BLOC: FARMACOIMMUNOLOGIA: FACTORS DE CREIXEMENT I CITOCINES	39
ENQUESTA DE L'ASSIGNATURA/BLOC: MODELS ANIMALS EN LA RECERCA D'IMMUNOLOGIA	41
ENQUESTA DE L'ASSIGNATURA/BLOC: AUTOIMMUNITAT	43
ENQUESTA DE L'ASSIGNATURA/BLOC: NEUROIMMUNOLOGIA	45
ENQUESTA DE L'ASSIGNATURA/BLOC: IMMUNOHEMATOLOGIA I TRANSPLANTAMENT	47
ENQUESTA DE L'ASSIGNATURA/BLOC: IMMUNODEFICIÈNCIES	49
ENQUESTA DE L'ASSIGNATURA/BLOC: AL·LÈRGIA	51
ENQUESTA DE L'ASSIGNATURA/BLOC: IMMUNOPATOLOGIA EN ANIMALS DOMÈSTICS	53
ENQUESTA DE L'ASSIGNATURA/BLOC: IMMUNOLOGIA I IMMUNOPATOLOGIA EN AUS I PEIXOS	55
FULLS D'ASSISTÈNCIA A LES ASSIGNATURES/BLOCS	57
FULL D'ASSISTÈNCIA: ANATOMIA FUNCIONAL DE LA RESPOSTA IMMUNITÀRIA: ADHESIÓ, HOMING I TRÀFIC LIMFOCITARI	59
FULL D'ASSISTÈNCIA: IMMUNOGENÈTICA	61
FULL D'ASSISTÈNCIA: ACTIVACIÓ I TRANSDUCCIÓ DE SENYALS	63
FULL D'ASSISTÈNCIA: REGULACIÓ DE LA RESPOSTA IMMUNITÀRIA: CITOCINES, RECEPTORS, INHIBIDORS, CÈL·LULES REGULADORES	65
FULL D'ASSISTÈNCIA: IMMUNOPATOLOGIA BÀSICA I APLICADA	67
FULL D'ASSISTÈNCIA: TÈCNiques AVANÇADES EN IMMUNOLOGIA	69
FULL D'ASSISTÈNCIA: ANTICOSSOS POLICLONALS, ANTICOSSOS MONOCLONALS. ENGINYERIA GENÈTICA DELS ANTICOSSOS	71
FULL D'ASSISTÈNCIA: TECNOLOGIES CONVERGENTS	73
FULL D'ASSISTÈNCIA: TÈCNiques DE DIAGNÒSTIC APLICADES A LA IMMUNOLOGIA MÈDICA	75
FULL D'ASSISTÈNCIA: TÈCNiques DE DIAGNÒSTIC APLICADES A LA IMMUNOLOGIA VETERINÀRIA	77
FULL D'ASSISTÈNCIA: VACUNES	79
FULL D'ASSISTÈNCIA: IMMUNOMANIPULACIÓ EXPERIMENTAL	81
FULL D'ASSISTÈNCIA: FARMACOIMMUNOLOGIA: FACTORS DE CREIXEMENT I CITOCINES	83
FULL D'ASSISTÈNCIA: MODELS ANIMALS EN LA RECERCA D'IMMUNOLOGIA	85
FULL D'ASSISTÈNCIA: AUTOIMMUNITAT	87
FULL D'ASSISTÈNCIA: NEUROIMMUNOLOGIA	89
FULL D'ASSISTÈNCIA: IMMUNOHEMATOLOGIA I TRANSPLANTAMENT	91
FULL D'ASSISTÈNCIA: AL·LÈRGIA	93
FULL D'ASSISTÈNCIA: IMMUNOPATOLOGIA EN ANIMALS DOMÈSTICS	95
FULL D'ASSISTÈNCIA: IMMUNOLOGIA I IMMUNOPATOLOGIA EN AUS I PEIXOS	97
FULL D'ASSISTÈNCIA: SEMINARIS	99

INTRODUCCIÓ

La immunologia és una branca de les ciències biomèdiques que estudia el funcionament fisiològic i patològic del sistema immunitari. El seu estudi permet resoldre problemes de patologies complexes d'importància capdal en la salut pública. A més, el seu desenvolupament metodològic l'han fet una eina essencial en la biotecnologia, en el desenvolupament de fàrmacs i eines de diagnòstic i múltiples aplicacions terapèutiques. La immunologia és un camp capdal en la recerca biomèdica en tot el món. Aquest fet està directament relacionat amb que, des de fa 150 anys, la immunologia ha aportat part dels avenços més importants en la salut: vacunes, trasplantaments, anticossos, teràpia anticàncerosa, factors de diferenciació cel·lular, teràpies i fàrmacs antiinflamatoris. Això queda ben palès en els més de 25 premis Nobel atorgats en aquesta disciplina científica en els darrers cent anys. Les principals empreses farmacèutiques i biotecnològiques mundials tenen actualment la immunologia com un camp preferent en els seus programes de recerca i desenvolupament. Totes elles posseeixen departaments d'immunologia que aporten grans beneficis en el desenvolupament de fàrmacs. Paral·lelament, el món veterinari ha desenvolupat importants empreses relacionades amb la sanitat animal, relacionades directament amb la generació de vacunes i fàrmacs aplicables a la prevenció de malalties en la ramaderia, el que ha suposat un gran avenç en la qualitat i cost dels aliments animals de consum humà.

La formació de professionals en l'àmbit de la immunologia, amb especial èmfasi en els graduats dels camps de la biologia, la medicina, la biotecnologia i la veterinària. Es pretén donar sortida, d'una banda, a les necessitats d'actualització permanent dels professionals del àmbit sanitari i veterinari en un terreny en ràpida evolució i d'accelerada aplicació en la sanitat. D'altra banda, es pretén formar professionals per l'elevada demanda de la indústria farmacèutica, biotecnològica i veterinària en línies de recerca basades en l'aprofitament de les molècules del sistema immunitari.

En el àmbit de recerca/docència actualment la immunologia és present en els plans d'estudis de les llicenciatures de biologia (25), medicina (27), veterinària (13), farmàcia (11), bioquímica (17), biotecnologia (7) i odontologia (11), i a les diplomatures de podologia (9) i infermeria (94), és a dir en 214 titulacions (font: Ministerio de Educación). Això fa que el número de docents amb una sòlida

formació en immunologia, no estigui ni de lluny coberta a nivell de tota espanya. En el àmbit de la recerca, considerant institucions com el CSIC o el conjunt de centres dependents del Institut Carlos III i altres, la recerca en immunologia és activa amb un número creixent de publicacions, amb nivells semblants a França.

Paral·lelament, en el àmbit de la biotecnologia, la indústria farmacèutica desenvolupa els fàrmacs basats en l'aprofitament de les molècules del sistema immunitari, com ara anticossos, citocines, factors específics de creixement cel·lular, i el disseny de nous sistemes vacunals i nous sistemes d'administració i dosificació. El cas es molt similar al que succeeix en el camp sanitari, la rapidesa de la generació de noves dianes terapèutiques i de noves aproximacions tecnològiques (proteòmica i genòmica), fan necessari la formació de titulats coneixedors en profunditat de la complexitat funcional del sistema immunitari i a la vegada del món tecnològic. Per la mateixa raó l'actualització professional en aquest camp també esdevé fonamental.

En el àmbit de la medicina, el fenomen més observat és la necessitat de l'actualització permanent dels professionals del àmbit sanitari. Això es deu a la ràpida evolució dels coneixements en la immunologia i la seva accelerada aplicació en la sanitat. Exemples d'això són l'aplicació de noves tecnologies cel·lulars en el trasplantaments i el control del rebuig mitjançant anticossos, els tractaments anticancerosos amb anticossos humanitzats, l'aplicació de tractaments amb citocines en infeccions virals cròniques, nous models de vacunes, noves formulacions de vacunes, vacunes amb base cel·lular, etc. Això justifica àmpliament la necessitat de l'actualització professional en aquest camp.

Finalment en l'àmbit de la ciència i medicina veterinària, la situació és semblant a la del camp farmacèutic, on l'aplicació dels avenços en immunologia encara són més ràpids. La indústria farmacèutica veterinària actualment pren un paper essencial en el desenvolupament de productes que després poden tenir aplicació en humans. El factor econòmic, en les factories industrials alimentaries ramaderes és fonamental i l'aplicació de fàrmacs, justifica grans inversions de capital en aquesta indústria, per no parlar de la creixent farmacopea creada al voltant dels tractaments de malalties dels animals de companyia. Un altre factor important en aquest camp, són les malalties pròpies de les races seleccionades d'animals, on el sobrecreuament ha creat múltiples models patològics amb forta

implicació del sistema immunitari. Les mateixes raons exposades en els tres casos anteriors fan raonable l'atractiu del profund coneixement del sistema immunitari i les seves patologies associades, tant pel professional en actiu com aquells que estan en formació.

En la UB, i especialment des de la Facultat de Biologia, el Programa de Doctorat de Immunologia es va desenvolupar per primera vegada al bienni 1993-95 i la seva programació ha estat ininterrompuda fins l'actualitat. A mes a mes, al curs 1992-1993, es va crear el primer Màster d'Immunologia coordinat amb el Programa de Doctorat, per donar sortida als estudiants interessats en aprofundir llurs coneixements en aquest camp, però que no volien encetar la via de la recerca i el doctorat. Aquest Màster ha estat programat de forma continuada fins l'actualitat.

Amb l'establiment a la UAB de la docència reglada d'aquesta àrea de coneixement (1993), el Programa de Doctorat va ser reestructurat per ser ofertat de forma conjunta per ambdues Universitats, aprofitant de forma sinèrgica el potencial docent i investigador de gran part dels immunòlegs de la regió metropolitana de Barcelona.

Des de 1997, el Programa de Doctorat de Immunologia ha rebut els ajuts en totes les convocatòries de les Xarxes de recerca i desenvolupament, Xarxa Temàtica d'Immunologia, establertes per la Generalitat de Catalunya.

Al 2003, el Programa de Doctorat de Immunologia va rebre la Menció de Calidad atorgada pel Ministerio de Educación, Cultura y Deportes, aquesta menció de qualitat s'ha rebut de forma continuada en totes les convocatòries fins l'actualitat.

Aquestes pinzellades són suficients per explicar la necessitat d'ofertar des de la UB i la UAB de forma conjunta una oferta formativa de qualitat en aquesta àrea de coneixement.

Enquestes de les Assignatures/Blocs

Màster en Immunologia Enquesta als estudiants

Enquesta de l'assignatura/bloc: Anatomia funcional de la resposta immunitària: adhesió, homing i tràfic limfocitari

Indica el teu grau de conformitat amb les següents afirmacions. A la casella corresponent has de puntuar entre 0 a 10, on es considera que un 10 estàs totalment d'acord amb aquest tema i un 0 estàs totalment en desacord.

- | | |
|--|------------------------------|
| 1. A l'inici del curs ha explicat amb claredat els objectius, el programa de l'assignatura i els criteris d'avaluació. | 01. <input type="checkbox"/> |
| 2. Planifica adequadament el desenvolupament de l'assignatura (sessions, activitats, ritme) | 02. <input type="checkbox"/> |
| 3. Presenta una visió ampla de l'assignatura | 03. <input type="checkbox"/> |
| 4. Mostra un coneixement adequat de la matèria | 04. <input type="checkbox"/> |
| 5. Transmet amb claredat els continguts de l'assignatura | 05. <input type="checkbox"/> |
| 6. Mostra una actitud flexible introduint canvis raonables en el pla del curs, quan és necessari | 06. <input type="checkbox"/> |
| 7. La metodologia desenvolupada en l'assignatura ha estat adequada | 07. <input type="checkbox"/> |
| 8. El material d'estudi i de consulta proposat (bibliografia/documents/recursos didàctics, etc.) ha estat útil per a l'aprenentatge de l'assignatura | 08. <input type="checkbox"/> |
| 9. La seva manera d'explicar aconsegueix motivar l'alumnat | 09. <input type="checkbox"/> |
| 10. El tipus de treball realitzat (lectures, exercicis, estudis, pràctiques ...) ha contribuït a un bon aprenentatge de l'assignatura | 10. <input type="checkbox"/> |
| 11. Fomenta, facilita i crea un bon clima de treball i participació a classe | 11. <input type="checkbox"/> |
| 12. El volum de feina exigida és superior als crèdits de l'assignatura | 12. <input type="checkbox"/> |
| 13. El tipus d'avaluació previst (criteris i procediments) s'adequa a l'assignatura | 13. <input type="checkbox"/> |
| 14. Manté un bon clima de comunicació i relació amb els estudiants | 14. <input type="checkbox"/> |
| 15. Mostra interès en què els alumnes aprenguin | 15. <input type="checkbox"/> |
| 16. Els coneixements previs que tenies eren suficients per seguir de forma adequada l'assignatura | 16. <input type="checkbox"/> |
| 17. Hi ha repetició de continguts amb altres assignatures del màster. | 17. <input type="checkbox"/> |
| 18. En la metodologia aplicada hauria d'haver més classes de seminari (participació activa dels estudiants) i menys de classes magistrals. | 18. <input type="checkbox"/> |
| 19. En general, estic satisfet/a amb la qualitat del treball desenvolupat en l'assignatura | 19. <input type="checkbox"/> |

Altres comentaris

Màster en Immunologia Enquesta als estudiants

Enquesta de l'assignatura/bloc: Immunogenètica

Indica el teu grau de conformitat amb les següents afirmacions. A la casella corresponent has de puntuar entre 0 a 10, on es considera que un 10 estàs totalment d'acord amb aquest tema i un 0 estàs totalment en desacord.

- | | |
|--|------------------------------|
| 1. A l'inici del curs ha explicat amb claredat els objectius, el programa de l'assignatura i els criteris d'avaluació. | 01. <input type="checkbox"/> |
| 2. Planifica adequadament el desenvolupament de l'assignatura (sessions, activitats, ritme) | 02. <input type="checkbox"/> |
| 3. Presenta una visió ampla de l'assignatura | 03. <input type="checkbox"/> |
| 4. Mostra un coneixement adequat de la matèria | 04. <input type="checkbox"/> |
| 5. Transmet amb claredat els continguts de l'assignatura | 05. <input type="checkbox"/> |
| 6. Mostra una actitud flexible introduint canvis raonables en el pla del curs, quan és necessari | 06. <input type="checkbox"/> |
| 7. La metodologia desenvolupada en l'assignatura ha estat adequada | 07. <input type="checkbox"/> |
| 8. El material d'estudi i de consulta proposat (bibliografia/documents/recursos didàctics, etc.) ha estat útil per a l'aprenentatge de l'assignatura | 08. <input type="checkbox"/> |
| 9. La seva manera d'explicar aconsegueix motivar l'alumnat | 09. <input type="checkbox"/> |
| 10. El tipus de treball realitzat (lectures, exercicis, estudis, pràctiques ...) ha contribuït a un bon aprenentatge de l'assignatura | 10. <input type="checkbox"/> |
| 11. Fomenta, facilita i crea un bon clima de treball i participació a classe | 11. <input type="checkbox"/> |
| 12. El volum de feina exigit és superior als crèdits de l'assignatura | 12. <input type="checkbox"/> |
| 13. El tipus d'avaluació previst (criteris i procediments) s'adequa a l'assignatura | 13. <input type="checkbox"/> |
| 14. Manté un bon clima de comunicació i relació amb els estudiants | 14. <input type="checkbox"/> |
| 15. Mostra interès en què els alumnes aprenguin | 15. <input type="checkbox"/> |
| 16. Els coneixements previs que tenies eren suficients per seguir de forma adequada l'assignatura | 16. <input type="checkbox"/> |
| 17. Hi ha repetició de continguts amb altres assignatures del màster. | 17. <input type="checkbox"/> |
| 18. En la metodologia aplicada hauria d'haver més classes de seminari (participació activa dels estudiants) i menys de classes magistrals. | 18. <input type="checkbox"/> |
| 19. En general, estic satisfet/a amb la qualitat del treball desenvolupat en l'assignatura | 19. <input type="checkbox"/> |

Altres comentaris

Màster en Immunologia Enquesta als estudiants

Enquesta de l'assignatura/bloc: Activació i transducció de senyals

Indica el teu grau de conformitat amb les següents afirmacions. A la casella corresponent has de puntuar entre 0 a 10, on es considera que un 10 estàs totalment d'acord amb aquest tema i un 0 estàs totalment en desacord.

- | | |
|--|------------------------------|
| 1. A l'inici del curs ha explicat amb claredat els objectius, el programa de l'assignatura i els criteris d'avaluació. | 01. <input type="checkbox"/> |
| 2. Planifica adequadament el desenvolupament de l'assignatura (sessions, activitats, ritme) | 02. <input type="checkbox"/> |
| 3. Presenta una visió ampla de l'assignatura | 03. <input type="checkbox"/> |
| 4. Mostra un coneixement adequat de la matèria | 04. <input type="checkbox"/> |
| 5. Transmet amb claredat els continguts de l'assignatura | 05. <input type="checkbox"/> |
| 6. Mostra una actitud flexible introduint canvis raonables en el pla del curs, quan és necessari | 06. <input type="checkbox"/> |
| 7. La metodologia desenvolupada en l'assignatura ha estat adequada | 07. <input type="checkbox"/> |
| 8. El material d'estudi i de consulta proposat (bibliografia/documents/recursos didàctics, etc.) ha estat útil per a l'aprenentatge de l'assignatura | 08. <input type="checkbox"/> |
| 9. La seva manera d'explicar aconsegueix motivar l'alumnat | 09. <input type="checkbox"/> |
| 10. El tipus de treball realitzat (lectures, exercicis, estudis, pràctiques ...) ha contribuït a un bon aprenentatge de l'assignatura | 10. <input type="checkbox"/> |
| 11. Fomenta, facilita i crea un bon clima de treball i participació a classe | 11. <input type="checkbox"/> |
| 12. El volum de feina exigida és superior als crèdits de l'assignatura | 12. <input type="checkbox"/> |
| 13. El tipus d'avaluació previst (criteris i procediments) s'adequa a l'assignatura | 13. <input type="checkbox"/> |
| 14. Manté un bon clima de comunicació i relació amb els estudiants | 14. <input type="checkbox"/> |
| 15. Mostra interès en què els alumnes aprenguin | 15. <input type="checkbox"/> |
| 16. Els coneixements previs que tenies eren suficients per seguir de forma adequada l'assignatura | 16. <input type="checkbox"/> |
| 17. Hi ha repetició de continguts amb altres assignatures del màster. | 17. <input type="checkbox"/> |
| 18. En la metodologia aplicada hauria d'haver més classes de seminari (participació activa dels estudiants) i menys de classes magistrals. | 18. <input type="checkbox"/> |
| 19. En general, estic satisfet/a amb la qualitat del treball desenvolupat en l'assignatura | 19. <input type="checkbox"/> |

Altres comentaris

Màster en Immunologia Enquesta als estudiants

Enquesta de l'assignatura/bloc: Regulació de la resposta immunitària: citocines, receptors, inhibidors, cèl·lules reguladores

Indica el teu grau de conformitat amb les següents afirmacions. A la casella corresponent has de puntuar entre 0 a 10, on es considera que un 10 estàs totalment d'acord amb aquest tema i un 0 estàs totalment en desacord.

- | | |
|---|--|
| 1. A l'inici del curs ha explicat amb claredat els objectius, el programa de l'assignatura i els criteris d'avaluació. | |
| 2. Planifica adequadament el desenvolupament de l'assignatura (sessions, activitats, ritme) | |
| 3. Presenta una visió ampla de l'assignatura | 01. <input type="checkbox"/> |
| 4. Mostra un coneixement adequat de la matèria | |
| 5. Transmet amb claredat els continguts de l'assignatura | 02. <input type="checkbox"/> |
| 6. Mostra una actitud flexible introduint canvis raonables en el pla del curs, quan és necessari | 03. <input type="checkbox"/>
04. <input type="checkbox"/> |
| 7. La metodologia desenvolupada en l'assignatura ha estat adequada | 05. <input type="checkbox"/> |
| 8. El material d'estudi i de consulta proposat (bibliografia/documentos/recursos didàctics, etc.) ha estat útil per a l'aprenentatge de l'assignatura | 06. <input type="checkbox"/>
07. <input type="checkbox"/> |
| 9. La seva manera d'explicar aconsegueix motivar l'alumnat | |
| 10. El tipus de treball realitzat (lectures, exercicis, estudis, pràctiques ...) ha contribuït a un bon aprenentatge de l'assignatura | 08. <input type="checkbox"/> |
| 11. Fomenta, facilita i crea un bon clima de treball i participació a classe | 09. <input type="checkbox"/> |
| 12. El volum de feina exigida és superior als crèdits de l'assignatura | |
| 13. El tipus d'avaluació previst (criteris i procediments) s'adequa a l'assignatura | 10. <input type="checkbox"/>
11. <input type="checkbox"/> |
| 14. Manté un bon clima de comunicació i relació amb els estudiants | 12. <input type="checkbox"/> |
| 15. Mostra interès en què els alumnes aprenguin | |
| 16. Els coneixements previs que tenies eren suficients per seguir de forma adequada l'assignatura | 13. <input type="checkbox"/>
14. <input type="checkbox"/> |
| 17. Hi ha repetició de continguts amb altres assignatures del màster. | 15. <input type="checkbox"/> |
| 18. En la metodologia aplicada hauria d'haver més classes de seminari (participació activa dels estudiants) i menys de classes magistrals. | 16. <input type="checkbox"/> |
| 19. En general, estic satisfet/a amb la qualitat del treball desenvolupat en l'assignatura | 17. <input type="checkbox"/>
18. <input type="checkbox"/> |
| Altres comentaris | 19. <input type="checkbox"/> |

Màster en Immunologia Enquesta als estudiants

Enquesta de l'assignatura/bloc: Immunopatologia bàsica i aplicada

Indica el teu grau de conformitat amb les següents afirmacions. A la casella corresponent has de puntuar entre 0 a 10, on es considera que un 10 estàs totalment d'acord amb aquest tema i un 0 estàs totalment en desacord.

- | | |
|--|------------------------------|
| 1. A l'inici del curs ha explicat amb claredat els objectius, el programa de l'assignatura i els criteris d'avaluació. | 01. <input type="checkbox"/> |
| 2. Planifica adequadament el desenvolupament de l'assignatura (sessions, activitats, ritme) | 02. <input type="checkbox"/> |
| 3. Presenta una visió ampla de l'assignatura | 03. <input type="checkbox"/> |
| 4. Mostra un coneixement adequat de la matèria | 04. <input type="checkbox"/> |
| 5. Transmet amb claredat els continguts de l'assignatura | 05. <input type="checkbox"/> |
| 6. Mostra una actitud flexible introduint canvis raonables en el pla del curs, quan és necessari | 06. <input type="checkbox"/> |
| 7. La metodologia desenvolupada en l'assignatura ha estat adequada | 07. <input type="checkbox"/> |
| 8. El material d'estudi i de consulta proposat (bibliografia/documents/recursos didàctics, etc.) ha estat útil per a l'aprenentatge de l'assignatura | 08. <input type="checkbox"/> |
| 9. La seva manera d'explicar aconsegueix motivar l'alumnat | 09. <input type="checkbox"/> |
| 10. El tipus de treball realitzat (lectures, exercicis, estudis, pràctiques ...) ha contribuït a un bon aprenentatge de l'assignatura | 10. <input type="checkbox"/> |
| 11. Fomenta, facilita i crea un bon clima de treball i participació a classe | 11. <input type="checkbox"/> |
| 12. El volum de feina exigit és superior als crèdits de l'assignatura | 12. <input type="checkbox"/> |
| 13. El tipus d'avaluació previst (criteris i procediments) s'adequa a l'assignatura | 13. <input type="checkbox"/> |
| 14. Manté un bon clima de comunicació i relació amb els estudiants | 14. <input type="checkbox"/> |
| 15. Mostra interès en què els alumnes aprenguin | 15. <input type="checkbox"/> |
| 16. Els coneixements previs que tenies eren suficients per seguir de forma adequada l'assignatura | 16. <input type="checkbox"/> |
| 17. Hi ha repetició de continguts amb altres assignatures del màster. | 17. <input type="checkbox"/> |
| 18. En la metodologia aplicada hauria d'haver més classes de seminari (participació activa dels estudiants) i menys de classes magistrals. | 18. <input type="checkbox"/> |
| 19. En general, estic satisfet/a amb la qualitat del treball desenvolupat en l'assignatura | 19. <input type="checkbox"/> |

Altres comentaris

Màster en Immunologia Enquesta als estudiants

Enquesta de l'assignatura/bloc: Tècniques avançades en Immunologia

Indica el teu grau de conformitat amb les següents afirmacions. A la casella corresponent has de puntuar entre 0 a 10, on es considera que un 10 estàs totalment d'acord amb aquest tema i un 0 estàs totalment en desacord.

- | | |
|--|------------------------------|
| 1. A l'inici del curs ha explicat amb claredat els objectius, el programa de l'assignatura i els criteris d'avaluació. | 01. <input type="checkbox"/> |
| 2. Planifica adequadament el desenvolupament de l'assignatura (sessions, activitats, ritme) | 02. <input type="checkbox"/> |
| 3. Presenta una visió ampla de l'assignatura | 03. <input type="checkbox"/> |
| 4. Mostra un coneixement adequat de la matèria | 04. <input type="checkbox"/> |
| 5. Transmet amb claredat els continguts de l'assignatura | 05. <input type="checkbox"/> |
| 6. Mostra una actitud flexible introduint canvis raonables en el pla del curs, quan és necessari | 06. <input type="checkbox"/> |
| 7. La metodologia desenvolupada en l'assignatura ha estat adequada | 07. <input type="checkbox"/> |
| 8. El material d'estudi i de consulta proposat (bibliografia/documents/recursos didàctics, etc.) ha estat útil per a l'aprenentatge de l'assignatura | 08. <input type="checkbox"/> |
| 9. La seva manera d'explicar aconsegueix motivar l'alumnat | 09. <input type="checkbox"/> |
| 10. El tipus de treball realitzat (lectures, exercicis, estudis, pràctiques ...) ha contribuït a un bon aprenentatge de l'assignatura | 10. <input type="checkbox"/> |
| 11. Fomenta, facilita i crea un bon clima de treball i participació a classe | 11. <input type="checkbox"/> |
| 12. El volum de feina exigida és superior als crèdits de l'assignatura | 12. <input type="checkbox"/> |
| 13. El tipus d'avaluació previst (criteris i procediments) s'adequa a l'assignatura | 13. <input type="checkbox"/> |
| 14. Manté un bon clima de comunicació i relació amb els estudiants | 14. <input type="checkbox"/> |
| 15. Mostra interès en què els alumnes aprenguin | 15. <input type="checkbox"/> |
| 16. Els coneixements previs que tenies eren suficients per seguir de forma adequada l'assignatura | 16. <input type="checkbox"/> |
| 17. Hi ha repetició de continguts amb altres assignatures del màster. | 17. <input type="checkbox"/> |
| 18. En la metodologia aplicada hauria d'haver més classes de seminari (participació activa dels estudiants) i menys de classes magistrals. | 18. <input type="checkbox"/> |
| 19. En general, estic satisfet/a amb la qualitat del treball desenvolupat en l'assignatura | 19. <input type="checkbox"/> |

Altres comentaris

Màster en Immunologia Enquesta als estudiants

Enquesta de l'assignatura/bloc: Anticossos policlonals, Anticossos monoclonals. Enginyeria genètica del anticossos

Indica el teu grau de conformitat amb les següents afirmacions. A la casella corresponent has de puntuar entre 0 a 10, on es considera que un 10 estàs totalment d'acord amb aquest tema i un 0 estàs totalment en desacord.

- | | |
|---|------------------------------|
| 1. A l'inici del curs ha explicat amb claredat els objectius, el programa de l'assignatura i els criteris d'avaluació. | 01. <input type="checkbox"/> |
| 2. Planifica adequadament el desenvolupament de l'assignatura (sessions, activitats, ritme) | 02. <input type="checkbox"/> |
| 3. Presenta una visió ampla de l'assignatura | 03. <input type="checkbox"/> |
| 4. Mostra un coneixement adequat de la matèria | 04. <input type="checkbox"/> |
| 5. Transmet amb claredat els continguts de l'assignatura | 05. <input type="checkbox"/> |
| 6. Mostra una actitud flexible introduint canvis raonables en el pla del curs, quan és necessari | 06. <input type="checkbox"/> |
| 7. La metodologia desenvolupada en l'assignatura ha estat adequada | 07. <input type="checkbox"/> |
| 8. El material d'estudi i de consulta proposat (bibliografia/documentos/recursos didàctics, etc.) ha estat útil per a l'aprenentatge de l'assignatura | 08. <input type="checkbox"/> |
| 9. La seva manera d'explicar aconsegueix motivar l'alumnat | 09. <input type="checkbox"/> |
| 10. El tipus de treball realitzat (lectures, exercicis, estudis, pràctiques ...) ha contribuït a un bon aprenentatge de l'assignatura | 10. <input type="checkbox"/> |
| 11. Fomenta, facilita i crea un bon clima de treball i participació a classe | 11. <input type="checkbox"/> |
| 12. El volum de feina exigida és superior als crèdits de l'assignatura | 12. <input type="checkbox"/> |
| 13. El tipus d'avaluació previst (criteris i procediments) s'adequa a l'assignatura | 13. <input type="checkbox"/> |
| 14. Manté un bon clima de comunicació i relació amb els estudiants | 14. <input type="checkbox"/> |
| 15. Mostra interès en què els alumnes aprenguin | 15. <input type="checkbox"/> |
| 16. Els coneixements previs que tenies eren suficients per seguir de forma adequada l'assignatura | 16. <input type="checkbox"/> |
| 17. Hi ha repetició de continguts amb altres assignatures del màster. | 17. <input type="checkbox"/> |
| 18. En la metodologia aplicada hauria d'haver més classes de seminari (participació activa dels estudiants) i menys de classes magistrals. | 18. <input type="checkbox"/> |
| 19. En general, estic satisfet/a amb la qualitat del treball desenvolupat en l'assignatura | 19. <input type="checkbox"/> |

Altres comentaris

Màster en Immunologia Enquesta als estudiants

Enquesta de l'assignatura/bloc: Tecnologies convergents

Indica el teu grau de conformitat amb les següents afirmacions. A la casella corresponent has de puntuar entre 0 a 10, on es considera que un 10 estàs totalment d'acord amb aquest tema i un 0 estàs totalment en desacord.

- | | |
|--|------------------------------|
| 1. A l'inici del curs ha explicat amb claredat els objectius, el programa de l'assignatura i els criteris d'avaluació. | 02. <input type="checkbox"/> |
| 2. Planifica adequadament el desenvolupament de l'assignatura (sessions, activitats, ritme) | 03. <input type="checkbox"/> |
| 3. Presenta una visió ampla de l'assignatura | 04. <input type="checkbox"/> |
| 4. Mostra un coneixement adequat de la matèria | 05. <input type="checkbox"/> |
| 5. Transmet amb claredat els continguts de l'assignatura | 06. <input type="checkbox"/> |
| 6. Mostra una actitud flexible introduint canvis raonables en el pla del curs, quan és necessari | 07. <input type="checkbox"/> |
| 7. La metodologia desenvolupada en l'assignatura ha estat adequada | 08. <input type="checkbox"/> |
| 8. El material d'estudi i de consulta proposat (bibliografia/documents/recursos didàctics, etc.) ha estat útil per a l'aprenentatge de l'assignatura | 09. <input type="checkbox"/> |
| 9. La seva manera d'explicar aconsegueix motivar l'alumnat | 10. <input type="checkbox"/> |
| 10. El tipus de treball realitzat (lectures, exercicis, estudis, pràctiques ...) ha contribuït a un bon aprenentatge de l'assignatura | 11. <input type="checkbox"/> |
| 11. Fomenta, facilita i crea un bon clima de treball i participació a classe | 12. <input type="checkbox"/> |
| 12. El volum de feina exigit és superior als crèdits de l'assignatura | 13. <input type="checkbox"/> |
| 13. El tipus d'avaluació previst (criteris i procediments) s'adequa a l'assignatura | 14. <input type="checkbox"/> |
| 14. Manté un bon clima de comunicació i relació amb els estudiants | 15. <input type="checkbox"/> |
| 15. Mostra interès en què els alumnes aprenguin | 16. <input type="checkbox"/> |
| 16. Els coneixements previs que tenies eren suficients per seguir de forma adequada l'assignatura | 17. <input type="checkbox"/> |
| 17. Hi ha repetició de continguts amb altres assignatures del màster. | 18. <input type="checkbox"/> |
| 18. En la metodologia aplicada hauria d'haver més classes de seminari (participació activa dels estudiants) i menys de classes magistrals. | 19. <input type="checkbox"/> |
| 19. En general, estic satisfet/a amb la qualitat del treball desenvolupat en l'assignatura | |

Altres comentaris

01.

Màster en Immunologia Enquesta als estudiants

Enquesta de l'assignatura/bloc: Tècniques de Diagnòstic aplicades a la Immunologia en Medicina

Indica el teu grau de conformitat amb les següents afirmacions. A la casella corresponent has de puntuar entre 0 a 10, on es considera que un 10 estàs totalment d'acord amb aquest tema i un 0 estàs totalment en desacord.

- | | |
|--|------------------------------|
| 1. A l'inici del curs ha explicat amb claredat els objectius, el programa de l'assignatura i els criteris d'avaluació. | 01. <input type="checkbox"/> |
| 2. Planifica adequadament el desenvolupament de l'assignatura (sessions, activitats, ritme) | 02. <input type="checkbox"/> |
| 3. Presenta una visió ampla de l'assignatura | 03. <input type="checkbox"/> |
| 4. Mostra un coneixement adequat de la matèria | 04. <input type="checkbox"/> |
| 5. Transmet amb claredat els continguts de l'assignatura | 05. <input type="checkbox"/> |
| 6. Mostra una actitud flexible introduint canvis raonables en el pla del curs, quan és necessari | 06. <input type="checkbox"/> |
| 7. La metodologia desenvolupada en l'assignatura ha estat adequada | 07. <input type="checkbox"/> |
| 8. El material d'estudi i de consulta proposat (bibliografia/documents/recursos didàctics, etc.) ha estat útil per a l'aprenentatge de l'assignatura | 08. <input type="checkbox"/> |
| 9. La seva manera d'explicar aconsegueix motivar l'alumnat | 09. <input type="checkbox"/> |
| 10. El tipus de treball realitzat (lectures, exercicis, estudis, pràctiques ...) ha contribuït a un bon aprenentatge de l'assignatura | 10. <input type="checkbox"/> |
| 11. Fomenta, facilita i crea un bon clima de treball i participació a classe | 11. <input type="checkbox"/> |
| 12. El volum de feina exigida és superior als crèdits de l'assignatura | 12. <input type="checkbox"/> |
| 13. El tipus d'avaluació previst (criteris i procediments) s'adequa a l'assignatura | 13. <input type="checkbox"/> |
| 14. Manté un bon clima de comunicació i relació amb els estudiants | 14. <input type="checkbox"/> |
| 15. Mostra interès en què els alumnes aprenguin | 15. <input type="checkbox"/> |
| 16. Els coneixements previs que tenies eren suficients per seguir de forma adequada l'assignatura | 16. <input type="checkbox"/> |
| 17. Hi ha repetició de continguts amb altres assignatures del màster. | 17. <input type="checkbox"/> |
| 18. En la metodologia aplicada hauria d'haver més classes de seminari (participació activa dels estudiants) i menys de classes magistrals. | 18. <input type="checkbox"/> |
| 19. En general, estic satisfet/a amb la qualitat del treball desenvolupat en l'assignatura | 19. <input type="checkbox"/> |

Altres comentaris

Màster en Immunologia Enquesta als estudiants

Enquesta de l'assignatura/bloc: Tècniques de Diagnòstic aplicades a la Immunologia en Veterinària

Indica el teu grau de conformitat amb les següents afirmacions. A la casella corresponent has de puntuar entre 0 a 10, on es considera que un 10 estàs totalment d'acord amb aquest tema i un 0 estàs totalment en desacord.

- | | |
|---|------------------------------|
| 1. A l'inici del curs ha explicat amb claredat els objectius, el programa de l'assignatura i els criteris d'avaluació. | 01. <input type="checkbox"/> |
| 2. Planifica adequadament el desenvolupament de l'assignatura (sessions, activitats, ritme) | 02. <input type="checkbox"/> |
| 3. Presenta una visió ampla de l'assignatura | 03. <input type="checkbox"/> |
| 4. Mostra un coneixement adequat de la matèria | 04. <input type="checkbox"/> |
| 5. Transmet amb claredat els continguts de l'assignatura | 05. <input type="checkbox"/> |
| 6. Mostra una actitud flexible introduint canvis raonables en el pla del curs, quan és necessari | 06. <input type="checkbox"/> |
| 7. La metodologia desenvolupada en l'assignatura ha estat adequada | 07. <input type="checkbox"/> |
| 8. El material d'estudi i de consulta proposat (bibliografia/documentos/recursos didàctics, etc.) ha estat útil per a l'aprenentatge de l'assignatura | 08. <input type="checkbox"/> |
| 9. La seva manera d'explicar aconsegueix motivar l'alumnat | 09. <input type="checkbox"/> |
| 10. El tipus de treball realitzat (lectures, exercicis, estudis, pràctiques ...) ha contribuït a un bon aprenentatge de l'assignatura | 10. <input type="checkbox"/> |
| 11. Fomenta, facilita i crea un bon clima de treball i participació a classe | 11. <input type="checkbox"/> |
| 12. El volum de feina exigida és superior als crèdits de l'assignatura | 12. <input type="checkbox"/> |
| 13. El tipus d'avaluació previst (criteris i procediments) s'adequa a l'assignatura | 13. <input type="checkbox"/> |
| 14. Manté un bon clima de comunicació i relació amb els estudiants | 14. <input type="checkbox"/> |
| 15. Mostra interès en què els alumnes aprenguin | 15. <input type="checkbox"/> |
| 16. Els coneixements previs que tenies eren suficients per seguir de forma adequada l'assignatura | 16. <input type="checkbox"/> |
| 17. Hi ha repetició de continguts amb altres assignatures del màster. | 17. <input type="checkbox"/> |
| 18. En la metodologia aplicada hauria d'haver més classes de seminari (participació activa dels estudiants) i menys de classes magistrals. | 18. <input type="checkbox"/> |
| 19. En general, estic satisfet/a amb la qualitat del treball desenvolupat en l'assignatura | 19. <input type="checkbox"/> |

Altres comentaris

Màster en Immunologia Enquesta als estudiants

Enquesta de l'assignatura/bloc: Vacunes

Indica el teu grau de conformitat amb les següents afirmacions. A la casella corresponent has de puntuar entre 0 a 10, on es considera que un 10 estàs totalment d'acord amb aquest tema i un 0 estàs totalment en desacord.

- | | |
|--|------------------------------|
| 1. A l'inici del curs ha explicat amb claredat els objectius, el programa de l'assignatura i els criteris d'avaluació. | 01. <input type="checkbox"/> |
| 2. Planifica adequadament el desenvolupament de l'assignatura (sessions, activitats, ritme) | 02. <input type="checkbox"/> |
| 3. Presenta una visió ampla de l'assignatura | 03. <input type="checkbox"/> |
| 4. Mostra un coneixement adequat de la matèria | 04. <input type="checkbox"/> |
| 5. Transmet amb claredat els continguts de l'assignatura | 05. <input type="checkbox"/> |
| 6. Mostra una actitud flexible introduint canvis raonables en el pla del curs, quan és necessari | 06. <input type="checkbox"/> |
| 7. La metodologia desenvolupada en l'assignatura ha estat adequada | 07. <input type="checkbox"/> |
| 8. El material d'estudi i de consulta proposat (bibliografia/documents/recursos didàctics, etc.) ha estat útil per a l'aprenentatge de l'assignatura | 08. <input type="checkbox"/> |
| 9. La seva manera d'explicar aconsegueix motivar l'alumnat | 09. <input type="checkbox"/> |
| 10. El tipus de treball realitzat (lectures, exercicis, estudis, pràctiques ...) ha contribuït a un bon aprenentatge de l'assignatura | 10. <input type="checkbox"/> |
| 11. Fomenta, facilita i crea un bon clima de treball i participació a classe | 11. <input type="checkbox"/> |
| 12. El volum de feina exigit és superior als crèdits de l'assignatura | 12. <input type="checkbox"/> |
| 13. El tipus d'avaluació previst (criteris i procediments) s'adequa a l'assignatura | 13. <input type="checkbox"/> |
| 14. Manté un bon clima de comunicació i relació amb els estudiants | 14. <input type="checkbox"/> |
| 15. Mostra interès en què els alumnes aprenguin | 15. <input type="checkbox"/> |
| 16. Els coneixements previs que tenies eren suficients per seguir de forma adequada l'assignatura | 16. <input type="checkbox"/> |
| 17. Hi ha repetició de continguts amb altres assignatures del màster. | 17. <input type="checkbox"/> |
| 18. En la metodologia aplicada hauria d'haver més classes de seminari (participació activa dels estudiants) i menys de classes magistrals. | 18. <input type="checkbox"/> |
| 19. En general, estic satisfet/a amb la qualitat del treball desenvolupat en l'assignatura | 19. <input type="checkbox"/> |

Altres comentaris

Màster en Immunologia Enquesta als estudiants

Enquesta de l'assignatura/bloc: Immunomanipulació experimental

Indica el teu grau de conformitat amb les següents afirmacions. A la casella corresponent has de puntuar entre 0 a 10, on es considera que un 10 estàs totalment d'acord amb aquest tema i un 0 estàs totalment en desacord.

- | | |
|--|------------------------------|
| 1. A l'inici del curs ha explicat amb claredat els objectius, el programa de l'assignatura i els criteris d'avaluació. | 01. <input type="checkbox"/> |
| 2. Planifica adequadament el desenvolupament de l'assignatura (sessions, activitats, ritme) | 02. <input type="checkbox"/> |
| 3. Presenta una visió ampla de l'assignatura | 03. <input type="checkbox"/> |
| 4. Mostra un coneixement adequat de la matèria | 04. <input type="checkbox"/> |
| 5. Transmet amb claredat els continguts de l'assignatura | 05. <input type="checkbox"/> |
| 6. Mostra una actitud flexible introduint canvis raonables en el pla del curs, quan és necessari | 06. <input type="checkbox"/> |
| 7. La metodologia desenvolupada en l'assignatura ha estat adequada | 07. <input type="checkbox"/> |
| 8. El material d'estudi i de consulta proposat (bibliografia/documents/recursos didàctics, etc.) ha estat útil per a l'aprenentatge de l'assignatura | 08. <input type="checkbox"/> |
| 9. La seva manera d'explicar aconsegueix motivar l'alumnat | 09. <input type="checkbox"/> |
| 10. El tipus de treball realitzat (lectures, exercicis, estudis, pràctiques ...) ha contribuït a un bon aprenentatge de l'assignatura | 10. <input type="checkbox"/> |
| 11. Fomenta, facilita i crea un bon clima de treball i participació a classe | 11. <input type="checkbox"/> |
| 12. El volum de feina exigit és superior als crèdits de l'assignatura | 12. <input type="checkbox"/> |
| 13. El tipus d'avaluació previst (criteris i procediments) s'adequa a l'assignatura | 13. <input type="checkbox"/> |
| 14. Manté un bon clima de comunicació i relació amb els estudiants | 14. <input type="checkbox"/> |
| 15. Mostra interès en què els alumnes aprenguin | 15. <input type="checkbox"/> |
| 16. Els coneixements previs que tenies eren suficients per seguir de forma adequada l'assignatura | 16. <input type="checkbox"/> |
| 17. Hi ha repetició de continguts amb altres assignatures del màster. | 17. <input type="checkbox"/> |
| 18. En la metodologia aplicada hauria d'haver més classes de seminari (participació activa dels estudiants) i menys de classes magistrals. | 18. <input type="checkbox"/> |
| 19. En general, estic satisfet/a amb la qualitat del treball desenvolupat en l'assignatura | 19. <input type="checkbox"/> |

Altres comentaris

Màster en Immunologia Enquesta als estudiants

Enquesta de l'assignatura/bloc: Farmacoimmunologia: factors de creixement i citocines

Indica el teu grau de conformitat amb les següents afirmacions. A la casella corresponent has de puntuar entre 0 a 10, on es considera que un 10 estàs totalment d'acord amb aquest tema i un 0 estàs totalment en desacord.

- | | |
|--|------------------------------|
| 1. A l'inici del curs ha explicat amb claredat els objectius, el programa de l'assignatura i els criteris d'avaluació. | 01. <input type="checkbox"/> |
| 2. Planifica adequadament el desenvolupament de l'assignatura (sessions, activitats, ritme) | 02. <input type="checkbox"/> |
| 3. Presenta una visió ampla de l'assignatura | 03. <input type="checkbox"/> |
| 4. Mostra un coneixement adequat de la matèria | 04. <input type="checkbox"/> |
| 5. Transmet amb claredat els continguts de l'assignatura | 05. <input type="checkbox"/> |
| 6. Mostra una actitud flexible introduint canvis raonables en el pla del curs, quan és necessari | 06. <input type="checkbox"/> |
| 7. La metodologia desenvolupada en l'assignatura ha estat adequada | 07. <input type="checkbox"/> |
| 8. El material d'estudi i de consulta proposat (bibliografia/documents/recursos didàctics, etc.) ha estat útil per a l'aprenentatge de l'assignatura | 08. <input type="checkbox"/> |
| 9. La seva manera d'explicar aconsegueix motivar l'alumnat | 09. <input type="checkbox"/> |
| 10. El tipus de treball realitzat (lectures, exercicis, estudis, pràctiques ...) ha contribuït a un bon aprenentatge de l'assignatura | 10. <input type="checkbox"/> |
| 11. Fomenta, facilita i crea un bon clima de treball i participació a classe | 11. <input type="checkbox"/> |
| 12. El volum de feina exigida és superior als crèdits de l'assignatura | 12. <input type="checkbox"/> |
| 13. El tipus d'avaluació previst (criteris i procediments) s'adequa a l'assignatura | 13. <input type="checkbox"/> |
| 14. Manté un bon clima de comunicació i relació amb els estudiants | 14. <input type="checkbox"/> |
| 15. Mostra interès en què els alumnes aprenguin | 15. <input type="checkbox"/> |
| 16. Els coneixements previs que tenies eren suficients per seguir de forma adequada l'assignatura | 16. <input type="checkbox"/> |
| 17. Hi ha repetició de continguts amb altres assignatures del màster. | 17. <input type="checkbox"/> |
| 18. En la metodologia aplicada hauria d'haver més classes de seminari (participació activa dels estudiants) i menys de classes magistrals. | 18. <input type="checkbox"/> |
| 19. En general, estic satisfet/a amb la qualitat del treball desenvolupat en l'assignatura | 19. <input type="checkbox"/> |

Altres comentaris

Màster en Immunologia Enquesta als estudiants

Enquesta de l'assignatura/bloc: Models animals en la recerca d'immunologia

Indica el teu grau de conformitat amb les següents afirmacions. A la casella corresponent has de puntuar entre 0 a 10, on es considera que un 10 estàs totalment d'acord amb aquest tema i un 0 estàs totalment en desacord.

- | | |
|---|------------------------------|
| 1. A l'inici del curs ha explicat amb claredat els objectius, el programa de l'assignatura i els criteris d'avaluació. | 01. <input type="checkbox"/> |
| 2. Planifica adequadament el desenvolupament de l'assignatura (sessions, activitats, ritme) | 02. <input type="checkbox"/> |
| 3. Presenta una visió ampla de l'assignatura | 03. <input type="checkbox"/> |
| 4. Mostra un coneixement adequat de la matèria | 04. <input type="checkbox"/> |
| 5. Transmet amb claredat els continguts de l'assignatura | 05. <input type="checkbox"/> |
| 6. Mostra una actitud flexible introduint canvis raonables en el pla del curs, quan és necessari | 06. <input type="checkbox"/> |
| 7. La metodologia desenvolupada en l'assignatura ha estat adequada | 07. <input type="checkbox"/> |
| 8. El material d'estudi i de consulta proposat (bibliografia/documentos/recursos didàctics, etc.) ha estat útil per a l'aprenentatge de l'assignatura | 08. <input type="checkbox"/> |
| 9. La seva manera d'explicar aconsegueix motivar l'alumnat | 09. <input type="checkbox"/> |
| 10. El tipus de treball realitzat (lectures, exercicis, estudis, pràctiques ...) ha contribuït a un bon aprenentatge de l'assignatura | 10. <input type="checkbox"/> |
| 11. Fomenta, facilita i crea un bon clima de treball i participació a classe | 11. <input type="checkbox"/> |
| 12. El volum de feina exigida és superior als crèdits de l'assignatura | 12. <input type="checkbox"/> |
| 13. El tipus d'avaluació previst (criteris i procediments) s'adequa a l'assignatura | 13. <input type="checkbox"/> |
| 14. Manté un bon clima de comunicació i relació amb els estudiants | 14. <input type="checkbox"/> |
| 15. Mostra interès en què els alumnes aprenguin | 15. <input type="checkbox"/> |
| 16. Els coneixements previs que tenies eren suficients per seguir de forma adequada l'assignatura | 16. <input type="checkbox"/> |
| 17. Hi ha repetició de continguts amb altres assignatures del màster. | 17. <input type="checkbox"/> |
| 18. En la metodologia aplicada hauria d'haver més classes de seminari (participació activa dels estudiants) i menys de classes magistrals. | 18. <input type="checkbox"/> |
| 19. En general, estic satisfet/a amb la qualitat del treball desenvolupat en l'assignatura | 19. <input type="checkbox"/> |

Altres comentaris

Màster en Immunologia Enquesta als estudiants

Enquesta de l'assignatura/bloc: Autoimmunitat

Indica el teu grau de conformitat amb les següents afirmacions. A la casella corresponent has de puntuar entre 0 a 10, on es considera que un 10 estàs totalment d'acord amb aquest tema i un 0 estàs totalment en desacord.

- | | |
|--|------------------------------|
| 1. A l'inici del curs ha explicat amb claredat els objectius, el programa de l'assignatura i els criteris d'avaluació. | 01. <input type="checkbox"/> |
| 2. Planifica adequadament el desenvolupament de l'assignatura (sessions, activitats, ritme) | 02. <input type="checkbox"/> |
| 3. Presenta una visió ampla de l'assignatura | 03. <input type="checkbox"/> |
| 4. Mostra un coneixement adequat de la matèria | 04. <input type="checkbox"/> |
| 5. Transmet amb claredat els continguts de l'assignatura | 05. <input type="checkbox"/> |
| 6. Mostra una actitud flexible introduint canvis raonables en el pla del curs, quan és necessari | 06. <input type="checkbox"/> |
| 7. La metodologia desenvolupada en l'assignatura ha estat adequada | 07. <input type="checkbox"/> |
| 8. El material d'estudi i de consulta proposat (bibliografia/documents/recursos didàctics, etc.) ha estat útil per a l'aprenentatge de l'assignatura | 08. <input type="checkbox"/> |
| 9. La seva manera d'explicar aconsegueix motivar l'alumnat | 09. <input type="checkbox"/> |
| 10. El tipus de treball realitzat (lectures, exercicis, estudis, pràctiques ...) ha contribuït a un bon aprenentatge de l'assignatura | 10. <input type="checkbox"/> |
| 11. Fomenta, facilita i crea un bon clima de treball i participació a classe | 11. <input type="checkbox"/> |
| 12. El volum de feina exigit és superior als crèdits de l'assignatura | 12. <input type="checkbox"/> |
| 13. El tipus d'avaluació previst (criteris i procediments) s'adequa a l'assignatura | 13. <input type="checkbox"/> |
| 14. Manté un bon clima de comunicació i relació amb els estudiants | 14. <input type="checkbox"/> |
| 15. Mostra interès en què els alumnes aprenguin | 15. <input type="checkbox"/> |
| 16. Els coneixements previs que tenies eren suficients per seguir de forma adequada l'assignatura | 16. <input type="checkbox"/> |
| 17. Hi ha repetició de continguts amb altres assignatures del màster. | 17. <input type="checkbox"/> |
| 18. En la metodologia aplicada hauria d'haver més classes de seminari (participació activa dels estudiants) i menys de classes magistrals. | 18. <input type="checkbox"/> |
| 19. En general, estic satisfet/a amb la qualitat del treball desenvolupat en l'assignatura | 19. <input type="checkbox"/> |

Altres comentaris

Màster en Immunologia Enquesta als estudiants

Enquesta de l'assignatura/bloc: Neuroimmunologia

Indica el teu grau de conformitat amb les següents afirmacions. A la casella corresponent has de puntuar entre 0 a 10, on es considera que un 10 està totalment d'acord amb aquest tema i un 0 està totalment en desacord.

- | | |
|--|------------------------------|
| 1. A l'inici del curs ha explicat amb claredat els objectius, el programa de l'assignatura i els criteris d'avaluació. | 01. <input type="checkbox"/> |
| 2. Planifica adequadament el desenvolupament de l'assignatura (sessions, activitats, ritme) | 02. <input type="checkbox"/> |
| 3. Presenta una visió ampla de l'assignatura | 03. <input type="checkbox"/> |
| 4. Mostra un coneixement adequat de la matèria | 04. <input type="checkbox"/> |
| 5. Transmet amb claredat els continguts de l'assignatura | 05. <input type="checkbox"/> |
| 6. Mostra una actitud flexible introduint canvis raonables en el pla del curs, quan és necessari | 06. <input type="checkbox"/> |
| 7. La metodologia desenvolupada en l'assignatura ha estat adequada | 07. <input type="checkbox"/> |
| 8. El material d'estudi i de consulta proposat (bibliografia/documents/recursos didàctics, etc.) ha estat útil per a l'aprenentatge de l'assignatura | 08. <input type="checkbox"/> |
| 9. La seva manera d'explicar aconsegueix motivar l'alumnat | 09. <input type="checkbox"/> |
| 10. El tipus de treball realitzat (lectures, exercicis, estudis, pràctiques ...) ha contribuït a un bon aprenentatge de l'assignatura | 10. <input type="checkbox"/> |
| 11. Fomenta, facilita i crea un bon clima de treball i participació a classe | 11. <input type="checkbox"/> |
| 12. El volum de feina exigida és superior als crèdits de l'assignatura | 12. <input type="checkbox"/> |
| 13. El tipus d'avaluació previst (criteris i procediments) s'adequa a l'assignatura | 13. <input type="checkbox"/> |
| 14. Manté un bon clima de comunicació i relació amb els estudiants | 14. <input type="checkbox"/> |
| 15. Mostra interès en què els alumnes aprenguin | 15. <input type="checkbox"/> |
| 16. Els coneixements previs que tenies eren suficients per seguir de forma adequada l'assignatura | 16. <input type="checkbox"/> |
| 17. Hi ha repetició de continguts amb altres assignatures del màster. | 17. <input type="checkbox"/> |
| 18. En la metodologia aplicada hauria d'haver més classes de seminari (participació activa dels estudiants) i menys de classes magistrals. | 18. <input type="checkbox"/> |
| 19. En general, estic satisfet/a amb la qualitat del treball desenvolupat en l'assignatura | 19. <input type="checkbox"/> |

Altres comentaris

Màster en Immunologia Enquesta als estudiants

Enquesta de l'assignatura/bloc: Immunohemtalogia i transplantament

Indica el teu grau de conformitat amb les següents afirmacions. A la casella corresponent has de puntuar entre 0 a 10, on es considera que un 10 estàs totalment d'acord amb aquest tema i un 0 estàs totalment en desacord.

- | | |
|--|------------------------------|
| 1. A l'inici del curs ha explicat amb claredat els objectius, el programa de l'assignatura i els criteris d'avaluació. | 01. <input type="checkbox"/> |
| 2. Planifica adequadament el desenvolupament de l'assignatura (sessions, activitats, ritme) | 02. <input type="checkbox"/> |
| 3. Presenta una visió ampla de l'assignatura | 03. <input type="checkbox"/> |
| 4. Mostra un coneixement adequat de la matèria | 04. <input type="checkbox"/> |
| 5. Transmet amb claredat els continguts de l'assignatura | 05. <input type="checkbox"/> |
| 6. Mostra una actitud flexible introduint canvis raonables en el pla del curs, quan és necessari | 06. <input type="checkbox"/> |
| 7. La metodologia desenvolupada en l'assignatura ha estat adequada | 07. <input type="checkbox"/> |
| 8. El material d'estudi i de consulta proposat (bibliografia/documents/recursos didàctics, etc.) ha estat útil per a l'aprenentatge de l'assignatura | 08. <input type="checkbox"/> |
| 9. La seva manera d'explicar aconsegueix motivar l'alumnat | 09. <input type="checkbox"/> |
| 10. El tipus de treball realitzat (lectures, exercicis, estudis, pràctiques ...) ha contribuït a un bon aprenentatge de l'assignatura | 10. <input type="checkbox"/> |
| 11. Fomenta, facilita i crea un bon clima de treball i participació a classe | 11. <input type="checkbox"/> |
| 12. El volum de feina exigida és superior als crèdits de l'assignatura | 12. <input type="checkbox"/> |
| 13. El tipus d'avaluació previst (criteris i procediments) s'adequa a l'assignatura | 13. <input type="checkbox"/> |
| 14. Manté un bon clima de comunicació i relació amb els estudiants | 14. <input type="checkbox"/> |
| 15. Mostra interès en què els alumnes aprenguin | 15. <input type="checkbox"/> |
| 16. Els coneixements previs que tenies eren suficients per seguir de forma adequada l'assignatura | 16. <input type="checkbox"/> |
| 17. Hi ha repetició de continguts amb altres assignatures del màster. | 17. <input type="checkbox"/> |
| 18. En la metodologia aplicada hauria d'haver més classes de seminari (participació activa dels estudiants) i menys de classes magistrals. | 18. <input type="checkbox"/> |
| 19. En general, estic satisfet/a amb la qualitat del treball desenvolupat en l'assignatura | 19. <input type="checkbox"/> |

Altres comentaris

Màster en Immunologia Enquesta als estudiants

Enquesta de l'assignatura/bloc: Immunodeficiències

Indica el teu grau de conformitat amb les següents afirmacions. A la casella corresponent has de puntuar entre 0 a 10, on es considera que un 10 estàs totalment d'acord amb aquest tema i un 0 estàs totalment en desacord.

- | | |
|--|------------------------------|
| 1. A l'inici del curs ha explicat amb claredat els objectius, el programa de l'assignatura i els criteris d'avaluació. | 01. <input type="checkbox"/> |
| 2. Planifica adequadament el desenvolupament de l'assignatura (sessions, activitats, ritme) | 02. <input type="checkbox"/> |
| 3. Presenta una visió ampla de l'assignatura | 03. <input type="checkbox"/> |
| 4. Mostra un coneixement adequat de la matèria | 04. <input type="checkbox"/> |
| 5. Transmet amb claredat els continguts de l'assignatura | 05. <input type="checkbox"/> |
| 6. Mostra una actitud flexible introduint canvis raonables en el pla del curs, quan és necessari | 06. <input type="checkbox"/> |
| 7. La metodologia desenvolupada en l'assignatura ha estat adequada | 07. <input type="checkbox"/> |
| 8. El material d'estudi i de consulta proposat (bibliografia/documents/recursos didàctics, etc.) ha estat útil per a l'aprenentatge de l'assignatura | 08. <input type="checkbox"/> |
| 9. La seva manera d'explicar aconsegueix motivar l'alumnat | 09. <input type="checkbox"/> |
| 10. El tipus de treball realitzat (lectures, exercicis, estudis, pràctiques ...) ha contribuït a un bon aprenentatge de l'assignatura | 10. <input type="checkbox"/> |
| 11. Fomenta, facilita i crea un bon clima de treball i participació a classe | 11. <input type="checkbox"/> |
| 12. El volum de feina exigit és superior als crèdits de l'assignatura | 12. <input type="checkbox"/> |
| 13. El tipus d'avaluació previst (criteris i procediments) s'adequa a l'assignatura | 13. <input type="checkbox"/> |
| 14. Manté un bon clima de comunicació i relació amb els estudiants | 14. <input type="checkbox"/> |
| 15. Mostra interès en què els alumnes aprenguin | 15. <input type="checkbox"/> |
| 16. Els coneixements previs que tenies eren suficients per seguir de forma adequada l'assignatura | 16. <input type="checkbox"/> |
| 17. Hi ha repetició de continguts amb altres assignatures del màster. | 17. <input type="checkbox"/> |
| 18. En la metodologia aplicada hauria d'haver més classes de seminari (participació activa dels estudiants) i menys de classes magistrals. | 18. <input type="checkbox"/> |
| 19. En general, estic satisfet/a amb la qualitat del treball desenvolupat en l'assignatura | 19. <input type="checkbox"/> |

Altres comentaris

Màster en Immunologia Enquesta als estudiants

Enquesta de l'assignatura/bloc: Al·lèrgia

Indica el teu grau de conformitat amb les següents afirmacions. A la casella corresponent has de puntuar entre 0 a 10, on es considera que un 10 estàs totalment d'acord amb aquest tema i un 0 estàs totalment en desacord.

- | | |
|--|------------------------------|
| 1. A l'inici del curs ha explicat amb claredat els objectius, el programa de l'assignatura i els criteris d'avaluació. | 01. <input type="checkbox"/> |
| 2. Planifica adequadament el desenvolupament de l'assignatura (sessions, activitats, ritme) | 02. <input type="checkbox"/> |
| 3. Presenta una visió ampla de l'assignatura | 03. <input type="checkbox"/> |
| 4. Mostra un coneixement adequat de la matèria | 04. <input type="checkbox"/> |
| 5. Transmet amb claredat els continguts de l'assignatura | 05. <input type="checkbox"/> |
| 6. Mostra una actitud flexible introduint canvis raonables en el pla del curs, quan és necessari | 06. <input type="checkbox"/> |
| 7. La metodologia desenvolupada en l'assignatura ha estat adequada | 07. <input type="checkbox"/> |
| 8. El material d'estudi i de consulta proposat (bibliografia/documents/recursos didàctics, etc.) ha estat útil per a l'aprenentatge de l'assignatura | 08. <input type="checkbox"/> |
| 9. La seva manera d'explicar aconsegueix motivar l'alumnat | 09. <input type="checkbox"/> |
| 10. El tipus de treball realitzat (lectures, exercicis, estudis, pràctiques ...) ha contribuït a un bon aprenentatge de l'assignatura | 10. <input type="checkbox"/> |
| 11. Fomenta, facilita i crea un bon clima de treball i participació a classe | 11. <input type="checkbox"/> |
| 12. El volum de feina exigit és superior als crèdits de l'assignatura | 12. <input type="checkbox"/> |
| 13. El tipus d'avaluació previst (criteris i procediments) s'adequa a l'assignatura | 13. <input type="checkbox"/> |
| 14. Manté un bon clima de comunicació i relació amb els estudiants | 14. <input type="checkbox"/> |
| 15. Mostra interès en què els alumnes aprenguin | 15. <input type="checkbox"/> |
| 16. Els coneixements previs que tenies eren suficients per seguir de forma adequada l'assignatura | 16. <input type="checkbox"/> |
| 17. Hi ha repetició de continguts amb altres assignatures del màster. | 17. <input type="checkbox"/> |
| 18. En la metodologia aplicada hauria d'haver més classes de seminari (participació activa dels estudiants) i menys de classes magistrals. | 18. <input type="checkbox"/> |
| 19. En general, estic satisfet/a amb la qualitat del treball desenvolupat en l'assignatura | 19. <input type="checkbox"/> |

Altres comentaris

Màster en Immunologia Enquesta als estudiants

Enquesta de l'assignatura/bloc: Immunopatologia en animals domèstics

Indica el teu grau de conformitat amb les següents afirmacions. A la casella corresponent has de puntuar entre 0 a 10, on es considera que un 10 estàs totalment d'acord amb aquest tema i un 0 estàs totalment en desacord.

- | | |
|--|------------------------------|
| 1. A l'inici del curs ha explicat amb claredat els objectius, el programa de l'assignatura i els criteris d'avaluació. | 01. <input type="checkbox"/> |
| 2. Planifica adequadament el desenvolupament de l'assignatura (sessions, activitats, ritme) | 02. <input type="checkbox"/> |
| 3. Presenta una visió ampla de l'assignatura | 03. <input type="checkbox"/> |
| 4. Mostra un coneixement adequat de la matèria | 04. <input type="checkbox"/> |
| 5. Transmet amb claredat els continguts de l'assignatura | 05. <input type="checkbox"/> |
| 6. Mostra una actitud flexible introduint canvis raonables en el pla del curs, quan és necessari | 06. <input type="checkbox"/> |
| 7. La metodologia desenvolupada en l'assignatura ha estat adequada | 07. <input type="checkbox"/> |
| 8. El material d'estudi i de consulta proposat (bibliografia/documents/recursos didàctics, etc.) ha estat útil per a l'aprenentatge de l'assignatura | 08. <input type="checkbox"/> |
| 9. La seva manera d'explicar aconsegueix motivar l'alumnat | 09. <input type="checkbox"/> |
| 10. El tipus de treball realitzat (lectures, exercicis, estudis, pràctiques ...) ha contribuït a un bon aprenentatge de l'assignatura | 10. <input type="checkbox"/> |
| 11. Fomenta, facilita i crea un bon clima de treball i participació a classe | 11. <input type="checkbox"/> |
| 12. El volum de feina exigida és superior als crèdits de l'assignatura | 12. <input type="checkbox"/> |
| 13. El tipus d'avaluació previst (criteris i procediments) s'adequa a l'assignatura | 13. <input type="checkbox"/> |
| 14. Manté un bon clima de comunicació i relació amb els estudiants | 14. <input type="checkbox"/> |
| 15. Mostra interès en què els alumnes aprenguin | 15. <input type="checkbox"/> |
| 16. Els coneixements previs que tenies eren suficients per seguir de forma adequada l'assignatura | 16. <input type="checkbox"/> |
| 17. Hi ha repetició de continguts amb altres assignatures del màster. | 17. <input type="checkbox"/> |
| 18. En la metodologia aplicada hauria d'haver més classes de seminari (participació activa dels estudiants) i menys de classes magistrals. | 18. <input type="checkbox"/> |
| 19. En general, estic satisfet/a amb la qualitat del treball desenvolupat en l'assignatura | 19. <input type="checkbox"/> |

Altres comentaris

Màster en Immunologia Enquesta als estudiants

Enquesta de l'assignatura/bloc: Immunologia i Immunopatologia en aus i peixos

Indica el teu grau de conformitat amb les següents afirmacions. A la casella corresponent has de puntuar entre 0 a 10, on es considera que un 10 estàs totalment d'acord amb aquest tema i un 0 estàs totalment en desacord.

- | | |
|--|------------------------------|
| 1. A l'inici del curs ha explicat amb claredat els objectius, el programa de l'assignatura i els criteris d'avaluació. | 01. <input type="checkbox"/> |
| 2. Planifica adequadament el desenvolupament de l'assignatura (sessions, activitats, ritme) | 02. <input type="checkbox"/> |
| 3. Presenta una visió ampla de l'assignatura | 03. <input type="checkbox"/> |
| 4. Mostra un coneixement adequat de la matèria | 04. <input type="checkbox"/> |
| 5. Transmet amb claredat els continguts de l'assignatura | 05. <input type="checkbox"/> |
| 6. Mostra una actitud flexible introduint canvis raonables en el pla del curs, quan és necessari | 06. <input type="checkbox"/> |
| 7. La metodologia desenvolupada en l'assignatura ha estat adequada | 07. <input type="checkbox"/> |
| 8. El material d'estudi i de consulta proposat (bibliografia/documents/recursos didàctics, etc.) ha estat útil per a l'aprenentatge de l'assignatura | 08. <input type="checkbox"/> |
| 9. La seva manera d'explicar aconsegueix motivar l'alumnat | 09. <input type="checkbox"/> |
| 10. El tipus de treball realitzat (lectures, exercicis, estudis, pràctiques ...) ha contribuït a un bon aprenentatge de l'assignatura | 10. <input type="checkbox"/> |
| 11. Fomenta, facilita i crea un bon clima de treball i participació a classe | 11. <input type="checkbox"/> |
| 12. El volum de feina exigida és superior als crèdits de l'assignatura | 12. <input type="checkbox"/> |
| 13. El tipus d'avaluació previst (criteris i procediments) s'adequa a l'assignatura | 13. <input type="checkbox"/> |
| 14. Manté un bon clima de comunicació i relació amb els estudiants | 14. <input type="checkbox"/> |
| 15. Mostra interès en què els alumnes aprenguin | 15. <input type="checkbox"/> |
| 16. Els coneixements previs que tenies eren suficients per seguir de forma adequada l'assignatura | 16. <input type="checkbox"/> |
| 17. Hi ha repetició de continguts amb altres assignatures del màster. | 17. <input type="checkbox"/> |
| 18. En la metodologia aplicada hauria d'haver més classes de seminari (participació activa dels estudiants) i menys de classes magistrals. | 18. <input type="checkbox"/> |
| 19. En general, estic satisfet/a amb la qualitat del treball desenvolupat en l'assignatura | 19. <input type="checkbox"/> |

Altres comentaris

Fulls d'assistència a les Assignatures/Blocs

Màster en Immunologia
Fulls d'assistència a les Assignatures/Blocs

***Full d'assistència: Anatomia Funcional de la resposta immunitària:
adhesió, homing i tràfic limfocitari***

<u>Sessió</u>	<u>Data</u>	<u>Professor/a</u>	<u>Signatura</u>
1.			
2.			
3.			
4.			
5.			
6.			
7.			
8.			
9.			
10.			
11.			
12.			
13.			

14.			
15.			
16.			
17.			
18.			
19.			
20.			
21.			
22.			
23.			
24.			
25.			
26.			
27.			
28.			
29.			
30.			

Màster en Immunologia
Fulls d'assistència a les Assignatures/Blocs

Full d'assistència: Immunogenètica

<u>Sessió</u>	<u>Data</u>	<u>Professor/a</u>	<u>Signatura</u>
1.			
2.			
3.			
4.			
5.			
6.			
7.			
8.			
9.			
10.			
11.			
12.			
13.			

14.			
15.			
16.			
17.			
18.			
19.			
20.			
21.			
22.			
23.			
24.			
25.			
26.			
27.			
28.			
29.			
30.			

Màster en Immunologia
Fulls d'assistència a les Assignatures/Blocs

Full d'assistència: Activació i transducció de senyals

<u>Sessió</u>	<u>Data</u>	<u>Professor/a</u>	<u>Signatura</u>
1.			
2.			
3.			
4.			
5.			
6.			
7.			
8.			
9.			
10.			
11.			
12.			
13.			
14.			

15.			
16.			
17.			
18.			
19.			
20.			
21.			
22.			
23.			
24.			
25.			
26.			
27.			
28.			
29.			
30.			

Màster en Immunologia
Fulls d'assistència a les Assignatures/Blocs

Full d'assistència: Regulació de la resposta immunitària: citocines, receptors, inhibidors, cèl·lules reguladores

<u>Sessió</u>	<u>Data</u>	<u>Professor/a</u>	<u>Signatura</u>
1.			
2.			
3.			
4.			
5.			
6.			
7.			
8.			
9.			
10.			
11.			
12.			
13.			

14.			
15.			
16.			
17.			
18.			
19.			
20.			
21.			
22.			
23.			
24.			
25.			
26.			
27.			
28.			
29.			
30.			

Màster en Immunologia
Fulls d'assistència a les Assignatures/Blocs

Full d'assistència: Immunopatologia bàsica i aplicada

<u>Sessió</u>	<u>Data</u>	<u>Professor/a</u>	<u>Signatura</u>
1.			
2.			
3.			
4.			
5.			
6.			
7.			
8.			
9.			
10.			
11.			
12.			
13.			
14.			

15.			
16.			
17.			
18.			
19.			
20.			
21.			
22.			
23.			
24.			
25.			
26.			
27.			
28.			
29.			
30.			

Màster en Immunologia
Fulls d'assistència a les Assignatures/Blocs

Full d'assistència: Tècniques avançades en Immunologia

<u>Sessió</u>	<u>Data</u>	<u>Professor/a</u>	<u>Signatura</u>
1.			
2.			
3.			
4.			
5.			
6.			
7.			
8.			
9.			
10.			
11.			
12.			
13.			
14.			

15.			
16.			
17.			
18.			
19.			
20.			
21.			
22.			
23.			
24.			
25.			
26.			
27.			
28.			
29.			
30.			

Màster en Immunologia
Fulls d'assistència a les Assignatures/Blocs

***Full d'assistència: Anticossos policlonals, Anticossos monoclonals.
Enginyeria genètica dels anticossos***

<u>Sessió</u>	<u>Data</u>	<u>Professor/a</u>	<u>Signatura</u>
1.			
2.			
3.			
4.			
5.			
6.			
7.			
8.			
9.			
10.			
11.			
12.			
13.			

14.			
15.			
16.			
17.			
18.			
19.			
20.			
21.			
22.			
23.			
24.			
25.			
26.			
27.			
28.			
29.			
30.			

Màster en Immunologia
Fulls d'assistència a les Assignatures/Blocs

Full d'assistència: Tecnologies convergents

<u>Sessió</u>	<u>Data</u>	<u>Professor/a</u>	<u>Signatura</u>
1.			
2.			
3.			
4.			
5.			
6.			
7.			
8.			
9.			
10.			
11.			
12.			
13.			

14.			
15.			
16.			
17.			
18.			
19.			
20.			
21.			
22.			
23.			
24.			
25.			
26.			
27.			
28.			
29.			
30.			

Màster en Immunologia
Fulls d'assistència a les Assignatures/Blocs

Full d'assistència: Tècniques de diagnòstic aplicades a la immunologia mèdica

<u>Sessió</u>	<u>Data</u>	<u>Professor/a</u>	<u>Signatura</u>
1.			
2.			
3.			
4.			
5.			
6.			
7.			
8.			
9.			
10.			
11.			
12.			
13.			

14.			
15.			
16.			
17.			
18.			
19.			
20.			
21.			
22.			
23.			
24.			
25.			
26.			
27.			
28.			
29.			
30.			

Màster en Immunologia
Fulls d'assistència a les Assignatures/Blocs

Full d'assistència: Tècniques de diagnòstic aplicades a la immunologia veterinària

<u>Sessió</u>	<u>Data</u>	<u>Professor/a</u>	<u>Signatura</u>
1.			
2.			
3.			
4.			
5.			
6.			
7.			
8.			
9.			
10.			
11.			
12.			
13.			

14.			
15.			
16.			
17.			
18.			
19.			
20.			
21.			
22.			
23.			
24.			
25.			
26.			
27.			
28.			
29.			
30.			

Màster en Immunologia
Fulls d'assistència a les Assignatures/Blocs

Full d'assistència: Vacunes

<u>Sessió</u>	<u>Data</u>	<u>Professor/a</u>	<u>Signatura</u>
1.			
2.			
3.			
4.			
5.			
6.			
7.			
8.			
9.			
10.			
11.			
12.			
13.			

14.			
15.			
16.			
17.			
18.			
19.			
20.			
21.			
22.			
23.			
24.			
25.			
26.			
27.			
28.			
29.			
30.			

Màster en Immunologia
Fulls d'assistència a les Assignatures/Blocs

Full d'assistència: Immunomanipulació experimental

<u>Sessió</u>	<u>Data</u>	<u>Professor/a</u>	<u>Signatura</u>
1.			
2.			
3.			
4.			
5.			
6.			
7.			
8.			
9.			
10.			
11.			
12.			
13.			

14.			
15.			
16.			
17.			
18.			
19.			
20.			
21.			
22.			
23.			
24.			
25.			
26.			
27.			
28.			
29.			
30.			

Màster en Immunologia
Fulls d'assistència a les Assignatures/Blocs

Full d'assistència: Farmacoimmunologia: factors de creixement i citocines

<u>Sessió</u>	<u>Data</u>	<u>Professor/a</u>	<u>Signatura</u>
1.			
2.			
3.			
4.			
5.			
6.			
7.			
8.			
9.			
10.			
11.			
12.			
13.			

14.			
15.			
16.			
17.			
18.			
19.			
20.			
21.			
22.			
23.			
24.			
25.			
26.			
27.			
28.			
29.			
30.			

Màster en Immunologia
Fulls d'assistència a les Assignatures/Blocs

Full d'assistència: Models animals en la recerca d'Immunologia

<u>Sessió</u>	<u>Data</u>	<u>Professor/a</u>	<u>Signatura</u>
1.			
2.			
3.			
4.			
5.			
6.			
7.			
8.			
9.			
10.			
11.			
12.			
13.			
14.			

15.			
16.			
17.			
18.			
19.			
20.			
21.			
22.			
23.			
24.			
25.			
26.			
27.			
28.			
29.			
30.			

Màster en Immunologia
Fulls d'assistència a les Assignatures/Blocs

Full d'assistència: Autoimmunitat

<u>Sessió</u>	<u>Data</u>	<u>Professor/a</u>	<u>Signatura</u>
1.			
2.			
3.			
4.			
5.			
6.			
7.			
8.			
9.			
10.			
11.			
12.			
13.			
14.			

15.			
16.			
17.			
18.			
19.			
20.			
21.			
22.			
23.			
24.			
25.			
26.			
27.			
28.			
29.			
30.			

Màster en Immunologia
Fulls d'assistència a les Assignatures/Blocs

Full d'assistència: Neuroimmunologia

<u>Sessió</u>	<u>Data</u>	<u>Professor/a</u>	<u>Signatura</u>
1.			
2.			
3.			
4.			
5.			
6.			
7.			
8.			
9.			
10.			
11.			
12.			
13.			
14.			

15.			
16.			
17.			
18.			
19.			
20.			
21.			
22.			
23.			
24.			
25.			
26.			
27.			
28.			
29.			
30.			

Màster en Immunologia
Fulls d'assistència a les Assignatures/Blocs

Full d'assistència: Immunoematologia i transplantament

<u>Sessió</u>	<u>Data</u>	<u>Professor/a</u>	<u>Signatura</u>
1.			
2.			
3.			
4.			
5.			
6.			
7.			
8.			
9.			
10.			
11.			
12.			
13.			

14.			
15.			
16.			
17.			
18.			
19.			
20.			
21.			
22.			
23.			
24.			
25.			
26.			
27.			
28.			
29.			
30.			

Màster en Immunologia
Fulls d'assistència a les Assignatures/Blocs

Full d'assistència: Al·lèrgia

<u>Sessió</u>	<u>Data</u>	<u>Professor/a</u>	<u>Signatura</u>
1.			
2.			
3.			
4.			
5.			
6.			
7.			
8.			
9.			
10.			
11.			
12.			
13.			
14.			

15.			
16.			
17.			
18.			
19.			
20.			
21.			
22.			
23.			
24.			
25.			
26.			
27.			
28.			
29.			
30.			

Màster en Immunologia
Fulls d'assistència a les Assignatures/Blocs

Full d'assistència: Immunopatologia en animals domèstics

<u>Sessió</u>	<u>Data</u>	<u>Professor/a</u>	<u>Signatura</u>
1.			
2.			
3.			
4.			
5.			
6.			
7.			
8.			
9.			
10.			
11.			
12.			
13.			
14.			

15.			
16.			
17.			
18.			
19.			
20.			
21.			
22.			
23.			
24.			
25.			
26.			
27.			
28.			
29.			
30.			

Màster en Immunologia
Fulls d'assistència a les Assignatures/Blocs

Full d'assistència: Immunologia i immunopatologia en aus i peixos

<u>Sessió</u>	<u>Data</u>	<u>Professor/a</u>	<u>Signatura</u>
1.			
2.			
3.			
4.			
5.			
6.			
7.			
8.			
9.			
10.			
11.			
12.			
13.			
14.			

15.			
16.			
17.			
18.			
19.			
20.			
21.			
22.			
23.			
24.			
25.			
26.			
27.			
28.			
29.			
30.			

Màster en Immunologia
Fulls d'assistència a les Assignatures/Blocs

Full d'assistència: SEMINARIS

<u>Sessió</u>	<u>Data</u>	<u>Seminari</u>	<u>Professor/a</u> <u>Responsable del</u> <u>Seminari</u> <u>Signatura</u>
1.	<u>.../.../...</u>		
2.	<u>.../.../...</u>		
3.	<u>.../.../...</u>		
4.	<u>.../.../...</u>		
5.	<u>.../.../...</u>		
6.	<u>.../.../...</u>		
7.	<u>.../.../...</u>		
8.	<u>.../.../...</u>		
9.	<u>.../.../...</u>		

10.	<u>... / ... / ...</u>		
11.	<u>... / ... / ...</u>		
12.	<u>... / ... / ...</u>		
13.	<u>... / ... / ...</u>		
14.	<u>... / ... / ...</u>		
15.	<u>... / ... / ...</u>		
16.	<u>... / ... / ...</u>		
17.	<u>... / ... / ...</u>		
18.	<u>... / ... / ...</u>		
19.	<u>... / ... / ...</u>		
20.	<u>... / ... / ...</u>		