

Relacions Laborals

MÒDUL ASSIGNATURA

1r semestre

2n semestre

MÒDUL PROFESSORAT

1r semestre

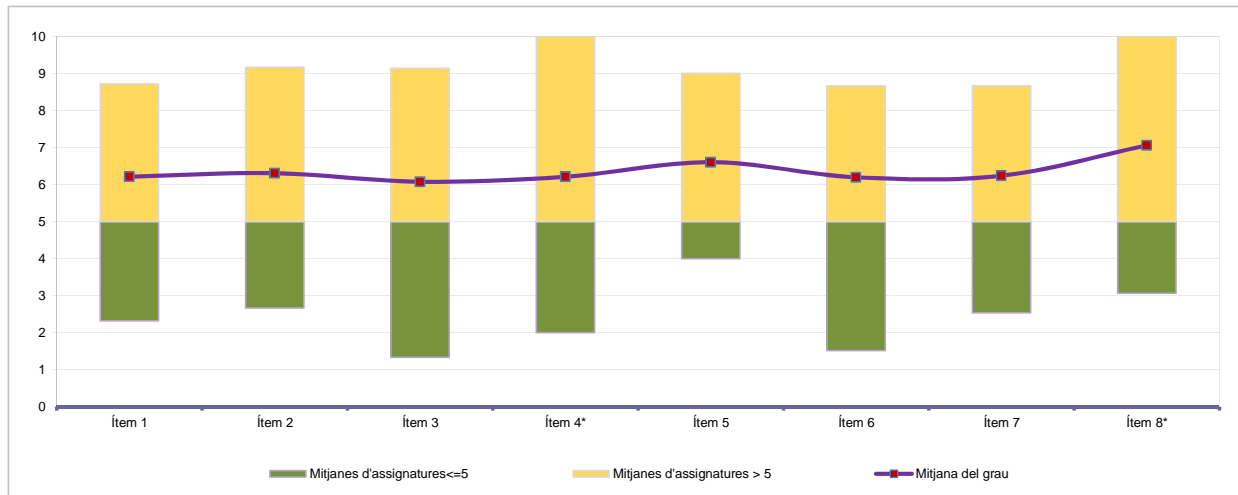
2n semestre

Curs 2011 - 2012
 1r semestre

Alumnat matriculat en els grups participants: 2.276
 Nombre d'enquestes emplenades: 263

Percentatge de resposta 11,56%

Mitjana del grau i mitjana mínima i màxima de les assignatures amb resposta en l'enquesta



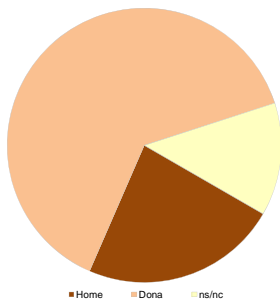
* Aquests ítems no sempre tenen resposta atès que són ítems condicionals

Taula de freqüències de les respostes (%)

	Escala de valoració											Mitjana	Desviació	
	nc	0	1	2	3	4	5	6	7	8	9			10
1 En general, estic satisfet/a amb l'assignatura	n 0	22	7	10	6	13	31	30	45	36	31	32	6,21	2,92
	% ---	8,4	2,7	3,8	2,3	4,9	11,8	11,4	17,1	13,7	11,8	12,2		
2 El pla docent de l'assignatura és clar, complet i precís	n 3	15	8	10	11	14	28	34	39	38	28	35	6,31	2,82
	% 1,1	5,7	3,0	3,8	4,2	5,3	10,6	12,9	14,8	14,4	10,6	13,3		
3 Les activitats formatives (classes magistrals, exercicis, seminaris, etc.) han estat adequades per aprofitar l'assignatura	n 10	19	11	9	13	9	38	30	32	27	27	38	6,08	3,01
	% 3,8	7,2	4,2	3,4	4,9	3,4	14,4	11,4	12,2	10,3	10,3	14,4		
4 (En cas que n'hàgiu fet) Les pràctiques han estat adequades per aprofitar l'assignatura	n 83	18	3	9	4	7	19	23	29	22	15	31	6,21	3,07
	% 31,6	6,8	1,1	3,4	1,5	2,7	7,2	8,7	11,0	8,4	5,7	11,8		
5 Els espais i equipaments han estat els adients per a les activitats dutes a terme	n 10	7	7	7	3	19	43	30	40	26	28	43	6,60	2,58
	% 3,8	2,7	2,7	2,7	1,1	7,2	16,3	11,4	15,2	9,9	10,6	16,3		
6 El volum de feina exigit ha estat proporcional als crèdits de l'assignatura	n 3	24	8	5	15	16	22	30	40	29	28	43	6,20	3,08
	% 1,1	9,1	3,0	1,9	5,7	6,1	8,4	11,4	15,2	11,0	10,6	16,3		
7 Les activitats d'avaluació han estat les adequades	n 11	21	11	4	6	16	29	28	37	36	29	35	6,24	2,98
	% 4,2	8,0	4,2	1,5	2,3	6,1	11,0	10,6	14,1	13,7	11,0	13,3		
8 (En cas d'haver tingut més d'un professor/a) La coordinació entre el professorat de l'assignatura ha estat adequada	n 140	10	3	0	2	1	15	12	17	13	15	35	7,06	3,00
	% 53,2	3,8	1,1	---	0,8	0,4	5,7	4,6	6,5	4,9	5,7	13,3		

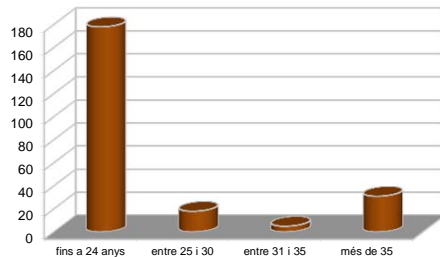
Resum de les dades identificadores de l'alumnat participant

SEXE



	Home	Dona	ns/nc
n	61	167	35
%	23,19%	63,50%	13,31%

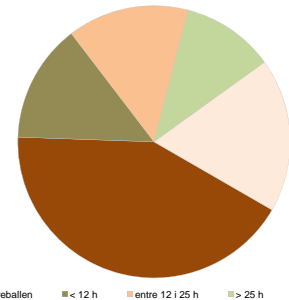
EDAT



	Fins a 24	entre 25 i 30	entre 31 i 35	més de 35	ns/nc
n	178	18	5	31	31
%	67,68%	6,84%	1,90%	11,79%	11,79%

Edat mitjana: 23,2 anys mínima: 0 anys
 màxima: 59 anys

TREBALL



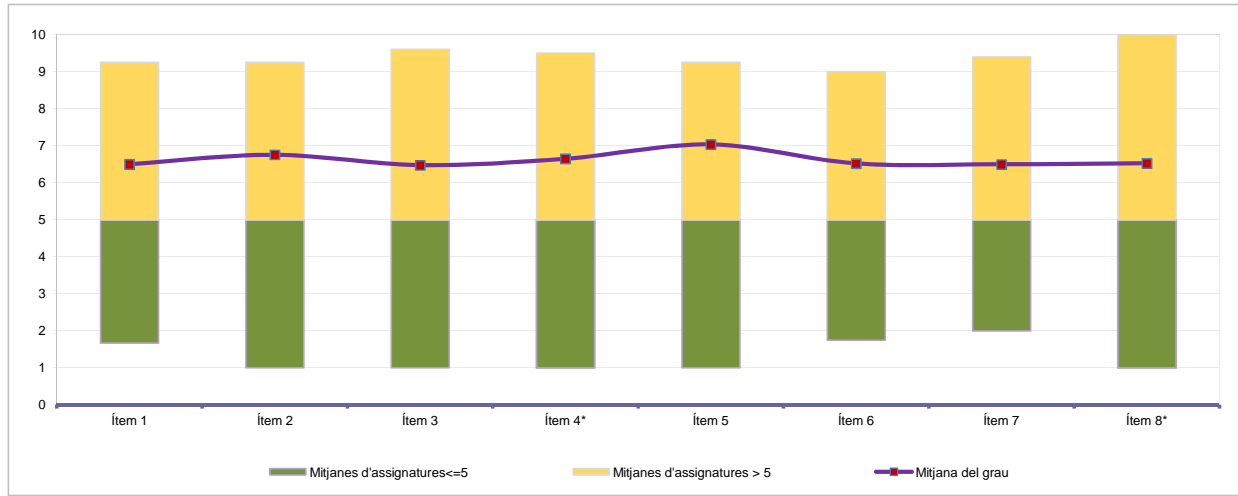
	No treballen	< 12 h	entre 12 i 25 h	> 25 h	ns/nc
n	111	37	38	29	48
%	42,21%	14,07%	14,45%	11,03%	18,25%

Curs 2011 - 2012
 2n semestre

Alumnat matriculat en els grups participants amb informe: 3.177
 Nombre d'enquestes emplenades: 338

Percentatge de resposta 10,64%

Mitjana del grau i mitjana mínima i màxima de les assignatures amb resposta en l'enquesta



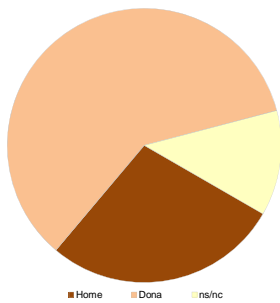
* Aquests ítems no sempre tenen resposta atès que són ítems condicionals

Taula de freqüències de les respostes (%)

	Escala de valoració											Mitjana	Desviació	
	nc	0	1	2	3	4	5	6	7	8	9			10
1 En general, estic satisfet/a amb l'assignatura	n 1	12	4	13	18	23	35	37	60	56	42	37	6,50	2,56
2 El pla docent de l'assignatura és clar, complet i precís	n 2	11	6	10	12	21	35	32	59	56	46	48	6,75	2,57
3 Les activitats formatives (classes magistrals, exercicis, seminaris, etc.) han estat adequades per aprofitar l'assignatura	n 8	14	11	14	15	24	26	41	42	52	42	49	6,47	2,81
4 (En cas que n'hàgiu fet) Les pràctiques han estat adequades per aprofitar l'assignatura	n 69	15	5	11	8	13	28	30	36	37	44	42	6,64	2,82
5 Els espais i equipaments han estat els adients per a les activitats dutes a terme	n 9	4	3	6	10	12	42	35	67	61	47	42	7,03	2,18
6 El volum de feina exigit ha estat proporcional als crèdits de l'assignatura	n 3	16	9	11	16	21	27	32	58	58	48	39	6,51	2,73
7 Les activitats d'avaluació han estat les adequades	n 12	14	12	12	11	23	35	36	42	45	50	46	6,49	2,80
8 (En cas d'haver tingut més d'un professor/a) La coordinació entre el professorat de l'assignatura ha estat adequada	n 192	6	6	8	4	7	21	11	18	19	19	27	6,52	2,92

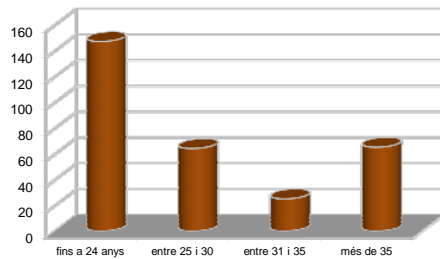
Resum de les dades identificadores de l'alumnat participant

SEXE



	Home	Dona	ns/nc
n	94	202	42
%	27,81%	59,76%	12,43%

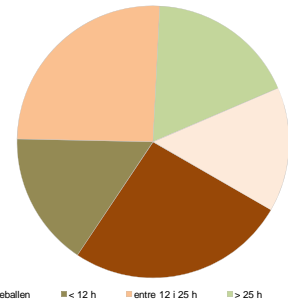
EDAT



	Fins a 24	entre 25 i 30	entre 31 i 35	més de 35	ns/nc
n	147	64	25	65	37
%	43,49%	18,93%	7,40%	19,23%	10,95%

Edat mitjana: 28,4 anys
 mínima: 19 anys
 màxima: 56 anys

TREBALL



	No treballen	< 12 h	entre 12 i 25 h	> 25 h	ns/nc
n	88	54	86	60	50
%	26,04%	15,98%	25,44%	17,75%	14,79%

Curs 2011 - 2012

1r semestre

Alumnat matriculat en els grups participants: 2.522

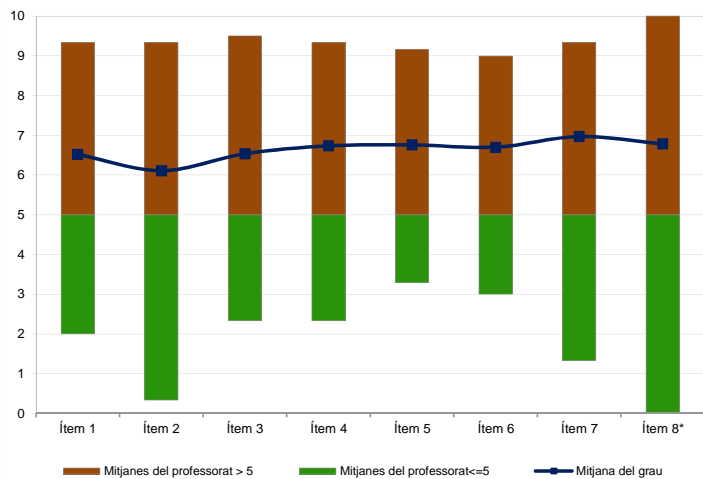
Nombre d'enquestes emplenades: 291

Percentatge de resposta

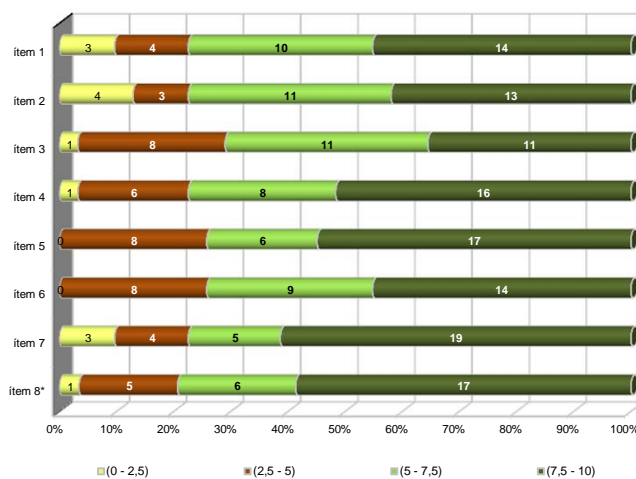
11,54%

Gràfics de mitjanes

Mitjana del grau i mitjana mínima i màxima del professorat participant en l'enquesta



Distribució per intervals de les puntuacions mitjanes del professorat del grau que ha participat en l'enquesta



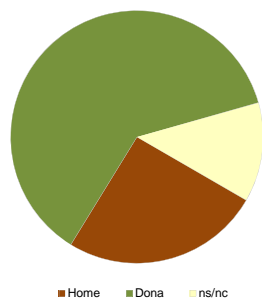
*Aquest ítem no sempre té resposta atès que és un ítem condicional

Taula de freqüències de les respostes (%)

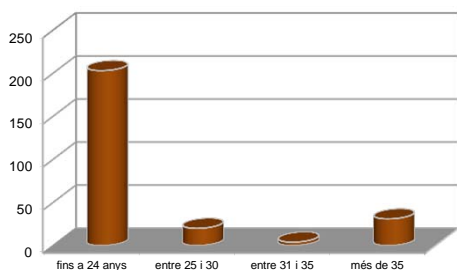
	nc	Escala de valoració										Mitjana	Desviació	
		0	1	2	3	4	5	6	7	8	9			10
1 En general, estic satisfet/a amb l'activitat docent duta a terme pel professor/a de l'assignatura	n 0	23	10	9	15	8	25	29	32	44	42	54	6,52	3,10
	% ---	7,9	3,4	3,1	5,2	2,7	8,6	10,0	11,0	15,1	14,4	18,6		
2 La manera de desenvolupar l'activitat docent aconsegueix motivar l'alumnat	n 1	28	14	11	12	15	29	32	27	32	42	48	6,11	3,24
	% 0,3	9,6	4,8	3,8	4,1	5,2	10,0	11,0	9,3	11,0	14,4	16,5		
3 Transmet amb claredat els continguts de l'assignatura	n 2	22	8	11	15	12	33	22	28	34	39	65	6,54	3,15
	% 0,7	7,6	2,7	3,8	5,2	4,1	11,3	7,6	9,6	11,7	13,4	22,3		
4 L'activitat docent ha permès complir el programa de l'assignatura	n 4	21	8	2	7	11	40	26	32	43	38	59	6,74	2,94
	% 1,4	7,2	2,7	0,7	2,4	3,8	13,7	8,9	11,0	14,8	13,1	20,3		
5 Les activitats d'avaluació proposades pel professor/a han estat adequades a l'assignatura	n 7	19	2	10	9	11	32	33	32	34	47	55	6,76	2,89
	% 2,4	6,5	0,7	3,4	3,1	3,8	11,0	11,3	11,0	11,7	16,2	18,9		
6 El material d'estudi i de consulta proposat (bibliografia, documents, recursos didàctics, etc.) ha estat útil per a l'aprenentatge de l'assignatura	n 3	15	5	12	10	14	33	32	29	44	37	57	6,70	2,86
	% 1,0	5,2	1,7	4,1	3,4	4,8	11,3	11,0	10,0	15,1	12,7	19,6		
7 Manté un bon clima de comunicació i relació amb l'alumnat	n 3	17	10	10	6	8	24	25	31	40	50	67	6,97	3,00
	% 1,0	5,8	3,4	3,4	2,1	2,7	8,2	8,6	10,7	13,7	17,2	23,0		
8 (En cas que n'hàgiu fet) Les activitats proposades pel professor/a al Campus Virtual han estat útils en el procés d'aprenentatge de l'assignatura	n 87	19	3	2	4	5	23	22	24	31	28	43	6,78	3,00
	% 29,9	6,5	1,0	0,7	1,4	1,7	7,9	7,6	8,2	10,7	9,6	14,8		

Resum de les dades identificadores de l'alumnat participant

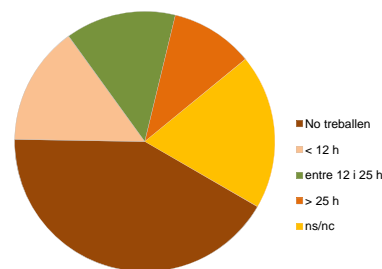
SEXE



EDAT



TREBALL



Home	Dona	ns/nc
n 74	180	37
% 25,43%	61,86%	12,71%

Fins a 24	entre 25 i 30	entre 31 i 35	més de 35	ns/nc
n 203	20	4	31	33
% 69,76%	6,87%	1,37%	10,65%	11,34%

No treballen	< 12 h	entre 12 i 25 h	> 25 h	ns/nc
n 122	43	40	30	56
% 41,92%	14,78%	13,75%	10,31%	19,24%

Edat mitjana: 23,0 anys
 mínima: 0 anys
 màxima: 59 anys

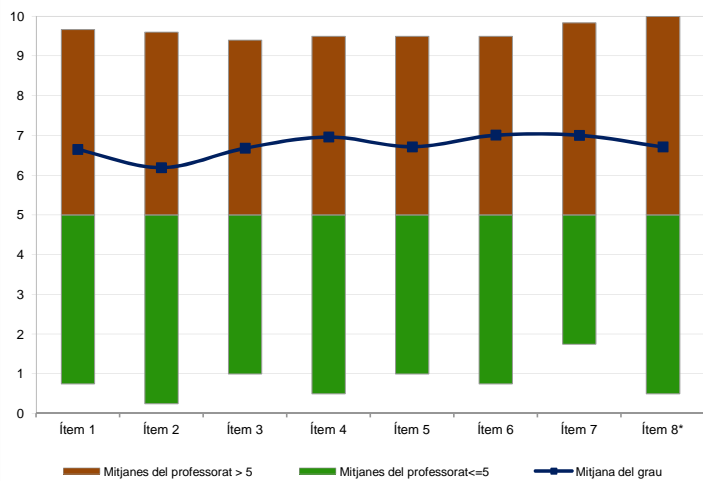
Curs 2011 - 2012
2n semestre

Alumnat matriculat en els grups participants amb informe: 3.359
Nombre d'enquestes emplenades: 383

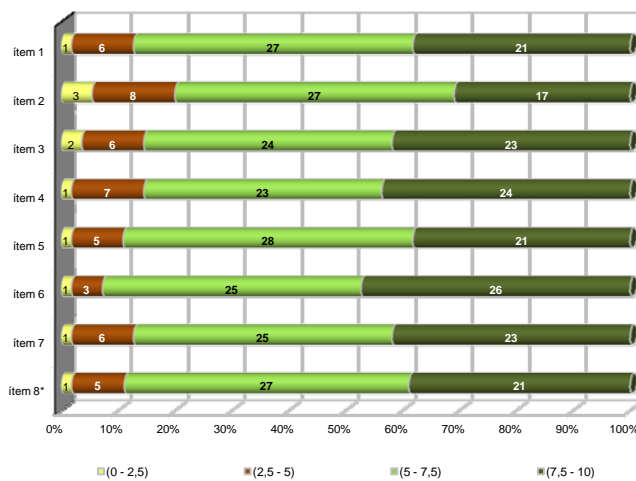
Percentatge de resposta: 11,40%

Gràfics de mitjanes

Mitjana del grau i mitjana mínima i màxima del professorat participant en l'enquesta



Distribució per intervals de les puntuacions mitjanes del professorat del grau que ha participat en l'enquesta



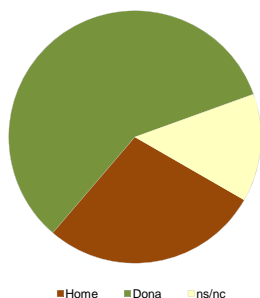
*Aquest ítem no sempre té resposta atès que és un ítem condicional

Taula de freqüències de les respostes (%)

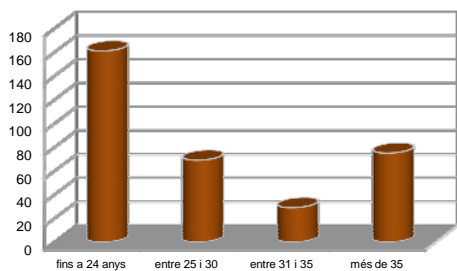
	nc	Escala de valoració										Mitjana	Desviació		
		0	1	2	3	4	5	6	7	8	9			10	
1 En general, estic satisfet/a amb l'activitat docent duta a terme pel professor/a de l'assignatura	n 1	16	13	15	21	20	29	36	42	68	65	57	6,65	2,85	
	%	0,3	4,2	3,4	3,9	5,5	5,2	7,6	9,4	11,0	17,8	17,0	14,9		
2 La manera de desenvolupar l'activitat docent aconsegueix motivar l'alumnat	n 0	33	18	14	22	19	34	34	35	62	52	60	6,19	3,18	
	%	---	8,6	4,7	3,7	5,7	5,0	8,9	8,9	9,1	16,2	13,6	15,7		
3 Transmet amb claredat els continguts de l'assignatura	n 5	17	16	14	23	18	23	36	50	43	65	73	6,68	2,98	
	%	1,3	4,4	4,2	3,7	6,0	4,7	6,0	9,4	13,1	11,2	17,0	19,1		
4 L'activitat docent ha permès complir el programa de l'assignatura	n 3	13	14	6	16	21	31	31	49	61	64	74	6,96	2,75	
	%	0,8	3,4	3,7	1,6	4,2	5,5	8,1	8,1	12,8	15,9	16,7	19,3		
5 Les activitats d'avaluació proposades pel professor/a han estat adequades a l'assignatura	n 8	14	13	11	21	20	37	34	36	64	62	63	6,72	2,82	
	%	2,1	3,7	3,4	2,9	5,5	5,2	9,7	8,9	9,4	16,7	16,2	16,4		
6 El material d'estudi i de consulta proposat (bibliografia, documents, recursos didàctics, etc.) ha estat útil per a l'aprenentatge de l'assignatura	n 4	17	12	7	13	15	27	31	52	69	66	70	7,01	2,76	
	%	1,0	4,4	3,1	1,8	3,4	3,9	7,0	8,1	13,6	18,0	17,2	18,3		
7 Manté un bon clima de comunicació i relació amb l'alumnat	n 4	17	12	9	20	16	33	29	34	52	62	95	7,01	2,94	
	%	1,0	4,4	3,1	2,3	5,2	4,2	8,6	7,6	8,9	13,6	16,2	24,8		
8 (En cas que n'hàgiu fet) Les activitats proposades pel professor/a al Campus Virtual han estat útils en el procés d'aprenentatge de l'assignatura	n 114	21	8	6	12	8	27	24	25	37	42	59	6,71	3,10	
	%	29,8	5,5	2,1	1,6	3,1	2,1	7,0	6,3	6,5	9,7	11,0	15,4		

Resum de les dades identificadores de l'alumnat participant

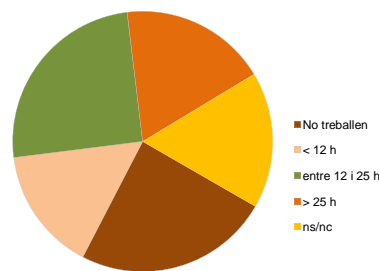
SEXE



EDAT



TREBALL



Home	Dona	ns/nc
n 107	223	53
% 27,94%	58,22%	13,84%

Fins a 24	entre 25 i 30	entre 31 i 35	més de 35	ns/nc
n 161	69	29	75	49
% 42,04%	18,02%	7,57%	19,58%	12,79%

No treballen	< 12 h	entre 12 i 25 h	> 25 h	ns/nc
n 93	59	96	70	65
% 24,28%	15,40%	25,07%	18,28%	16,97%

Edat mitjana: 28,7 anys
mínima: 19 anys
màxima: 56 anys