

Relacions Laborals

MÒDUL ASSIGNATURA

1r semestre

2n semestre

MÒDUL PROFESSORAT

1r semestre

2n semestre

Curs 2012 - 2013

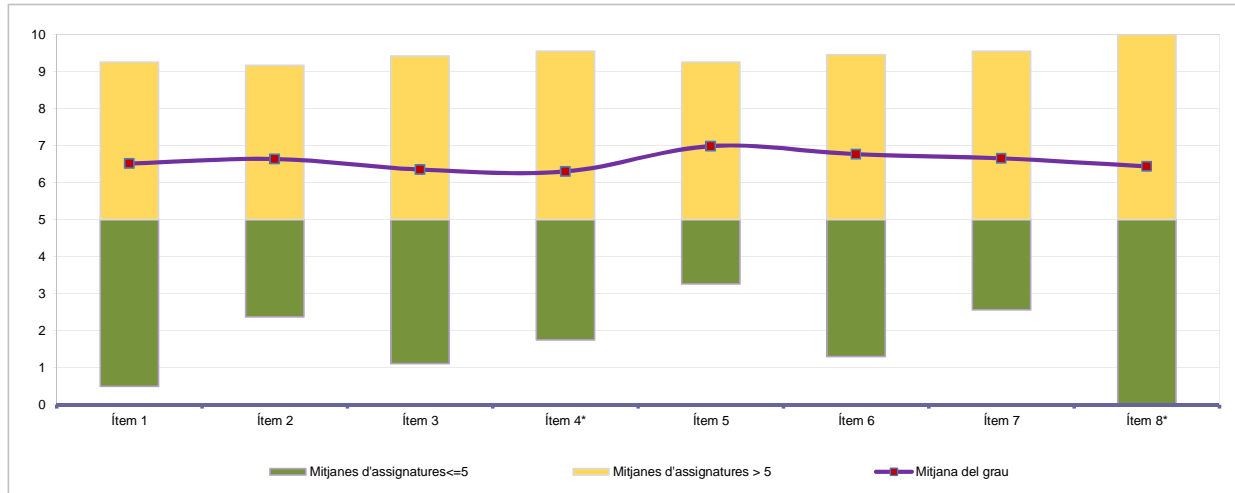
1r semestre

Alumnat matriculat en els grups participants amb informe: 4.137
Nombre d'enquestes emplenades: 671

Percentatge de resposta

16,22%

Mitjana del grau i mitjana mínima i màxima de les assignatures amb resposta en l'enquesta



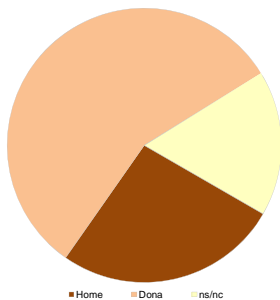
* Aquests ítems no sempre tenen resposta atès que són ítems condicionals

Taula de freqüències de les respostes (%)

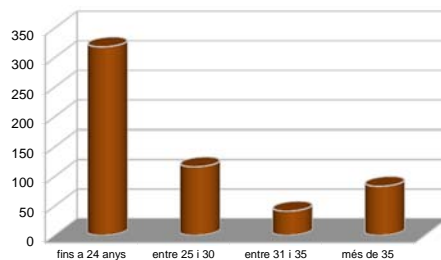
	Escala de valoració											Mitjana	Desviació	
	nc	0	1	2	3	4	5	6	7	8	9			10
1 En general, estic satisfet/a amb l'assignatura	n 1	37	34	20	31	21	62	69	96	100	82	118	6,51	2,96
	% 0,1	5,5	5,1	3,0	4,6	3,1	9,2	10,3	14,3	14,9	12,2	17,6		
2 El pla docent de l'assignatura és clar, complet i precís	n 5	38	16	22	26	31	64	64	95	98	116	96	6,64	2,83
	% 0,7	5,7	2,4	3,3	3,9	4,6	9,5	9,5	14,2	14,6	17,3	14,3		
3 Les activitats formatives (classes magistrals, exercicis, seminaris, etc.) han estat adequades per aprofitar l'assignatura	n 6	40	33	31	28	35	58	69	73	98	94	106	6,35	3,04
	% 0,9	6,0	4,9	4,6	4,2	5,2	8,6	10,3	10,9	14,6	14,0	15,8		
4 (En cas que n'hàgiu fet) Les pràctiques han estat adequades per aprofitar l'assignatura	n 117	42	23	24	20	27	57	53	64	86	69	89	6,30	3,07
	% 17,4	6,3	3,4	3,6	3,0	4,0	8,5	7,9	9,5	12,8	10,3	13,3		
5 Els espais i equipaments han estat els adients per a les activitats dutes a terme	n 14	21	15	12	9	22	82	70	110	115	95	106	6,98	2,49
	% 2,1	3,1	2,2	1,8	1,3	3,3	12,2	10,4	16,4	17,1	14,2	15,8		
6 El volum de feina exigit ha estat proporcional als crèdits de l'assignatura	n 8	31	30	16	17	30	60	56	85	125	108	105	6,77	2,83
	% 1,2	4,6	4,5	2,4	2,5	4,5	8,9	8,3	12,7	18,6	16,1	15,6		
7 Les activitats d'avaluació han estat les adequades	n 19	34	29	21	19	27	64	53	89	113	94	109	6,65	2,90
	% 2,8	5,1	4,3	3,1	2,8	4,0	9,5	7,9	13,3	16,8	14,0	16,2		
8 (En cas d'haver tingut més d'un professor/a) La coordinació entre el professorat de l'assignatura ha estat adequada	n 371	37	9	8	4	9	39	18	29	42	33	72	6,44	3,36
	% 55,3	5,5	1,3	1,2	0,6	1,3	5,8	2,7	4,3	6,3	4,9	10,7		

Resum de les dades identificadores de l'alumnat participant

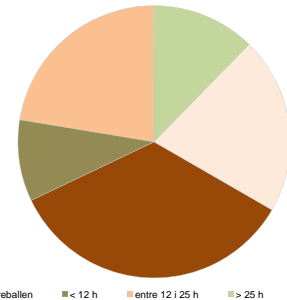
SEXE



EDAT



TREBALL



Edat mitjana: 26,7 anys
mínima: 17 anys
màxima: 56 anys

Curs 2012 - 2013

2n semestre

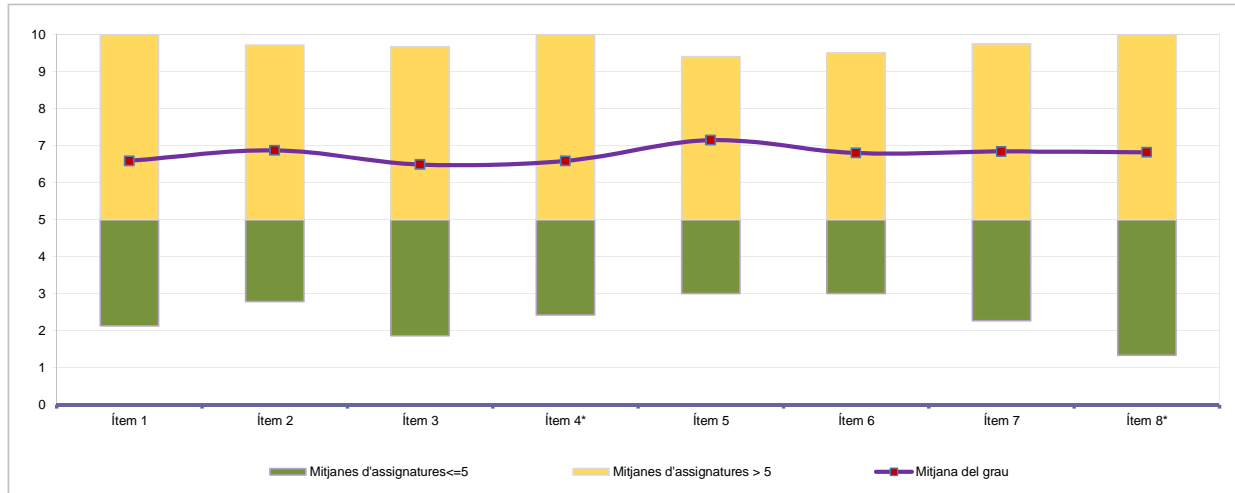
Alumnat matriculat en els grups participants amb informe: 3.452

Nombre d'enquestes emplenades: 436

Percentatge de resposta

12,63%

Mitjana del grau i mitjana mínima i màxima de les assignatures amb resposta en l'enquesta



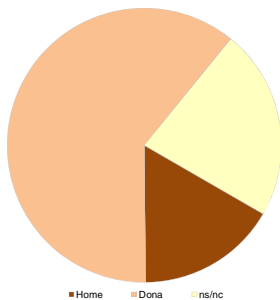
* Aquests ítems no sempre tenen resposta atès que són ítems condicionals

Taula de freqüències de les respostes (%)

	Escala de valoració											Mitjana	Desviació	
	nc	0	1	2	3	4	5	6	7	8	9			10
1 En general, estic satisfet/a amb l'assignatura	n 0	28	12	11	14	14	40	45	78	84	48	62	6,59	2,79
	% ---	6,4	2,8	2,5	3,2	3,2	9,2	10,3	17,9	19,3	11,0	14,2		
2 El pla docent de l'assignatura és clar, complet i precís	n 2	22	5	11	15	16	39	35	81	81	64	65	6,87	2,64
	% 0,5	5,0	1,1	2,5	3,4	3,7	8,9	8,0	18,6	18,6	14,7	14,9		
3 Les activitats formatives (classes magistrals, exercicis, seminaris, etc.) han estat adequades per aprofitar l'assignatura	n 7	33	10	15	17	24	24	38	73	79	55	61	6,49	2,94
	% 1,6	7,6	2,3	3,4	3,9	5,5	5,5	8,7	16,7	18,1	12,6	14,0		
4 (En cas que n'hàgiu fet) Les pràctiques han estat adequades per aprofitar l'assignatura	n 67	28	5	11	13	14	34	40	56	62	50	56	6,59	2,87
	% 15,4	6,4	1,1	2,5	3,0	3,2	7,8	9,2	12,8	14,2	11,5	12,8		
5 Els espais i equipaments han estat els adients per a les activitats dutes a terme	n 4	18	4	5	9	13	40	37	78	97	60	71	7,15	2,44
	% 0,9	4,1	0,9	1,1	2,1	3,0	9,2	8,5	17,9	22,2	13,8	16,3		
6 El volum de feina exigit ha estat proporcional als crèdits de l'assignatura	n 3	25	9	11	20	15	29	39	73	78	62	72	6,80	2,80
	% 0,7	5,7	2,1	2,5	4,6	3,4	6,7	8,9	16,7	17,9	14,2	16,5		
7 Les activitats d'avaluació han estat les adequades	n 15	30	8	6	13	16	41	36	59	68	62	82	6,84	2,89
	% 3,4	6,9	1,8	1,4	3,0	3,7	9,4	8,3	13,5	15,6	14,2	18,8		
8 (En cas d'haver tingut més d'un professor/a) La coordinació entre el professorat de l'assignatura ha estat adequada	n 211	24	2	3	6	8	22	16	25	31	33	55	6,82	3,17
	% 48,4	5,5	0,5	0,7	1,4	1,8	5,0	3,7	5,7	7,1	7,6	12,6		

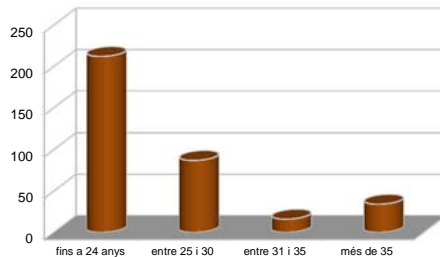
Resum de les dades identificadores de l'alumnat participant

SEXE



	Home	Dona	ns/nc
n	72	266	98
%	16,51%	61,01%	22,48%

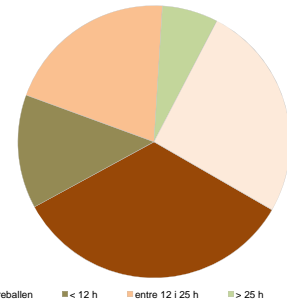
EDAT



	Fins a 24	entre 25 i 30	entre 31 i 35	més de 35	ns/nc
n	212	87	16	34	87
%	48,62%	19,95%	3,67%	7,80%	19,95%

Edat mitjana: 25,3 anys mínima: 18 anys
màxima: 50 anys

TREBALL



	No treballen	< 12 h	entre 12 i 25 h	> 25 h	ns/nc
n	147	59	89	29	112
%	33,72%	13,53%	20,41%	6,65%	25,69%

Curs 2012 - 2013

1r semestre

Alumnat matriculat en els grups participants amb informe: 4.794

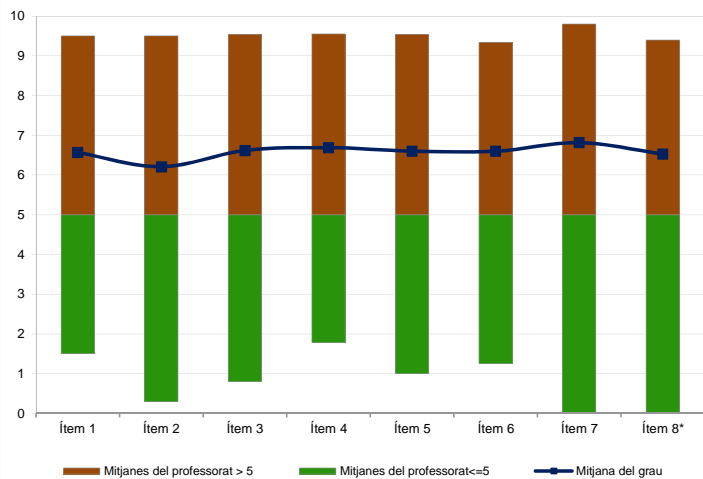
Nombre d'enquestes emplenades: 784

Percentatge de resposta

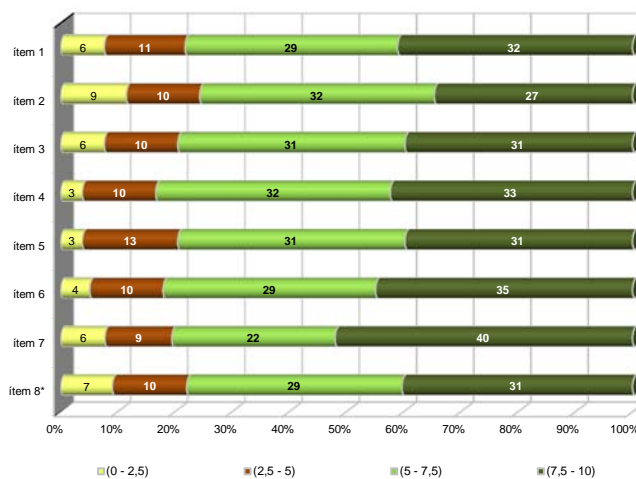
16,35%

Gràfics de mitjanes

Mitjana del grau i mitjana mínima i màxima del professorat participant en l'enquesta



Distribució per intervals de les puntuacions mitjanes del professorat del grau que ha participat en l'enquesta



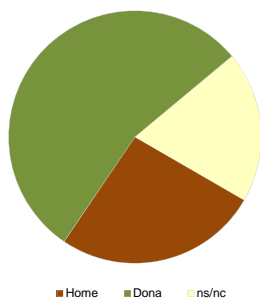
*Aquest ítem no sempre té resposta atès que és un ítem condicional

Taula de freqüències de les respostes (%)

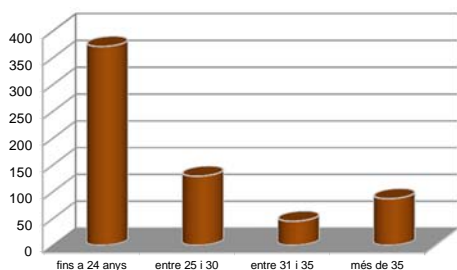
	Escala de valoració											Mitjana	Desviació	
	nc	0	1	2	3	4	5	6	7	8	9			10
1 En general, estic satisfet/a amb l'activitat docent duta a terme pel professor/a de l'assignatura	n 0	64	33	31	28	24	67	71	75	106	111	174	6,57	3,21
	% ---	8,2	4,2	4,0	3,6	3,1	8,5	9,1	9,6	13,5	14,2	22,2		
2 La manera de desenvolupar l'activitat docent aconsegueix motivar l'alumnat	n 0	94	34	23	27	38	71	62	73	100	103	159	6,21	3,39
	% ---	12,0	4,3	2,9	3,4	4,8	9,1	7,9	9,3	12,8	13,1	20,3		
3 Transmet amb claredat els continguts de l'assignatura	n 5	67	23	22	28	34	74	57	87	109	104	174	6,62	3,16
	% 0,6	8,5	2,9	2,8	3,6	4,3	9,4	7,3	11,1	13,9	13,3	22,2		
4 L'activitat docent ha permès complir el programa de l'assignatura	n 2	57	23	17	29	36	78	63	81	124	124	150	6,69	3,02
	% 0,3	7,3	2,9	2,2	3,7	4,6	9,9	8,0	10,3	15,8	15,8	19,1		
5 Les activitats d'avaluació proposades pel professor/a han estat adequades a l'assignatura	n 9	54	24	32	28	29	81	59	86	116	120	146	6,60	3,05
	% 1,1	6,9	3,1	4,1	3,6	3,7	10,3	7,5	11,0	14,8	15,3	18,6		
6 El material d'estudi i de consulta proposat (bibliografia, documents, recursos didàctics, etc.) ha estat útil per a l'aprenentatge de l'assignatura	n 7	63	23	32	11	39	70	66	90	122	111	150	6,60	3,08
	% 0,9	8,0	2,9	4,1	1,4	5,0	8,9	8,4	11,5	15,6	14,2	19,1		
7 Manté un bon clima de comunicació i relació amb l'alumnat	n 3	75	26	23	25	21	62	45	75	87	128	214	6,82	3,31
	% 0,4	9,6	3,3	2,9	3,2	2,7	7,9	5,7	9,6	11,1	16,3	27,3		
8 (En cas que n'hàgiu fet) Les activitats proposades pel professor/a al Campus Virtual han estat útils en el procés d'aprenentatge de l'assignatura	n 202	70	15	11	14	18	57	31	70	96	80	120	6,53	3,28
	% 25,8	8,9	1,9	1,4	1,8	2,3	7,3	4,0	8,9	12,2	10,2	15,3		

Resum de les dades identificadores de l'alumnat participant

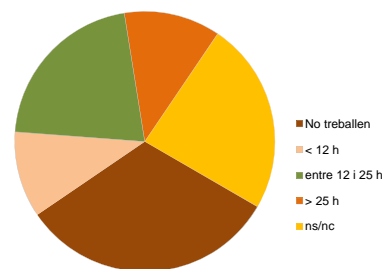
SEXE



EDAT



TREBALL



Home	Dona	ns/nc
n 205	427	152
% 26,15%	54,46%	19,39%

Fins a 24	entre 25 i 30	entre 31 i 35	més de 35	ns/nc
n 371	129	45	87	152
% 47,32%	16,45%	5,74%	11,10%	19,39%

No treballen	< 12 h	entre 12 i 25 h	> 25 h	ns/nc
n 252	84	167	94	187
% 32,14%	10,71%	21,30%	11,99%	23,85%

Edat mitjana: 26,4 anys
 mínima: 17 anys
 màxima: 56 anys

Curs 2012 - 2013

2n semestre

Alumnat matriculat en els grups participants amb informe: 4.199

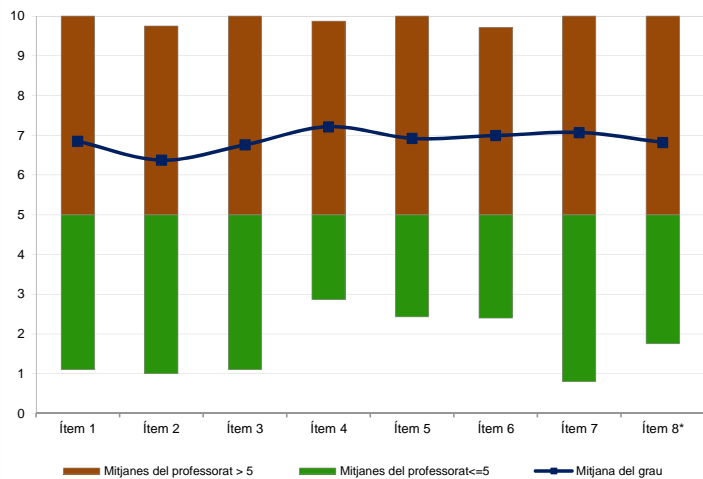
Nombre d'enquestes emplenades: 545

Percentatge de resposta

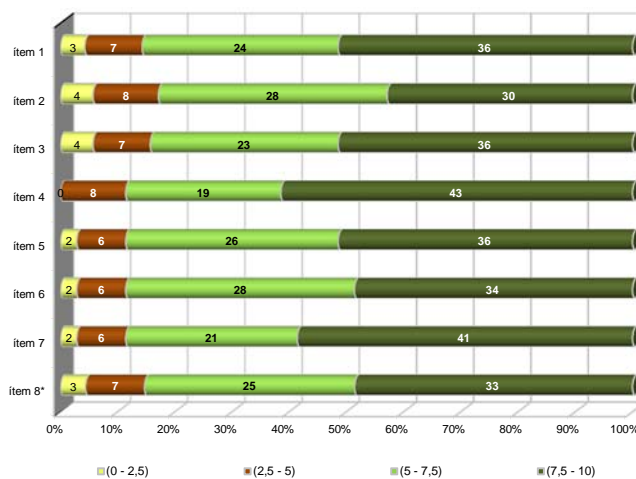
12,98%

Gràfics de mitjanes

Mitjana del grau i mitjana mínima i màxima del professorat participant en l'enquesta



Distribució per intervals de les puntuacions mitjanes del professorat del grau que ha participat en l'enquesta



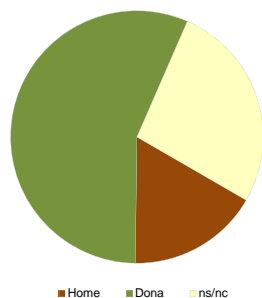
*Aquest ítem no sempre té resposta atès que és un ítem condicional

Taula de freqüències de les respostes (%)

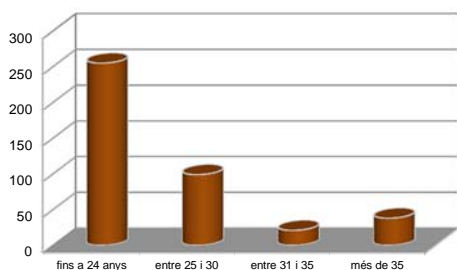
	Escala de valoració											Mitjana	Desviació	
	nc	0	1	2	3	4	5	6	7	8	9			10
1 En general, estic satisfet/a amb l'activitat docent duta a terme pel professor/a de l'assignatura	n 0	41	13	11	20	19	45	34	75	93	75	119	6,85	3,00
	% ---	7,5	2,4	2,0	3,7	3,5	8,3	6,2	13,8	17,1	13,8	21,8		
2 La manera de desenvolupar l'activitat docent aconsegueix motivar l'alumnat	n 0	53	14	18	22	29	41	52	75	75	59	107	6,38	3,16
	% ---	9,7	2,6	3,3	4,0	5,3	7,5	9,5	13,8	13,8	10,8	19,6		
3 Transmet amb claredat els continguts de l'assignatura	n 3	43	15	13	24	29	29	42	69	75	75	128	6,76	3,12
	% 0,6	7,9	2,8	2,4	4,4	5,3	5,3	7,7	12,7	13,8	13,8	23,5		
4 L'activitat docent ha permès complir el programa de l'assignatura	n 7	36	7	10	10	17	41	28	78	88	95	128	7,22	2,85
	% 1,3	6,6	1,3	1,8	1,8	3,1	7,5	5,1	14,3	16,1	17,4	23,5		
5 Les activitats d'avaluació proposades pel professor/a han estat adequades a l'assignatura	n 9	43	10	11	14	21	48	33	66	85	76	129	6,93	3,03
	% 1,7	7,9	1,8	2,0	2,6	3,9	8,8	6,1	12,1	15,6	13,9	23,7		
6 El material d'estudi i de consulta proposat (bibliografia, documents, recursos didàctics, etc.) ha estat útil per a l'aprenentatge de l'assignatura	n 4	35	8	11	11	24	57	31	73	80	107	104	6,99	2,85
	% 0,7	6,4	1,5	2,0	2,0	4,4	10,5	5,7	13,4	14,7	19,6	19,1		
7 Manté un bon clima de comunicació i relació amb l'alumnat	n 3	47	7	10	18	17	38	38	58	73	84	152	7,07	3,10
	% 0,6	8,6	1,3	1,8	3,3	3,1	7,0	7,0	10,6	13,4	15,4	27,9		
8 (En cas que n'hàgiu fet) Les activitats proposades pel professor/a al Campus Virtual han estat útils en el procés d'aprenentatge de l'assignatura	n 137	36	7	8	6	18	39	32	50	66	55	91	6,82	3,04
	% 25,1	6,6	1,3	1,5	1,1	3,3	7,2	5,9	9,2	12,1	10,1	16,7		

Resum de les dades identificadores de l'alumnat participant

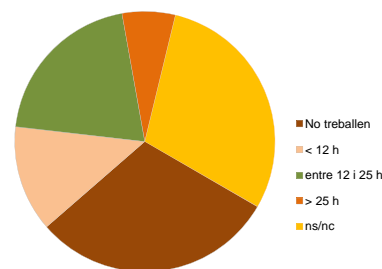
SEXE



EDAT



TREBALL



Home	Dona	ns/nc
n 92	307	146
% 16,88%	56,33%	26,79%

Fins a 24	entre 25 i 30	entre 31 i 35	més de 35	ns/nc
n 255	99	21	38	132
% 46,79%	18,17%	3,85%	6,97%	24,22%

No treballen	< 12 h	entre 12 i 25 h	> 25 h	ns/nc
n 165	72	111	36	161
% 30,28%	13,21%	20,37%	6,61%	29,54%

Edat mitjana: 25,2 anys
 mínima: 18 anys
 màxima: 50 anys